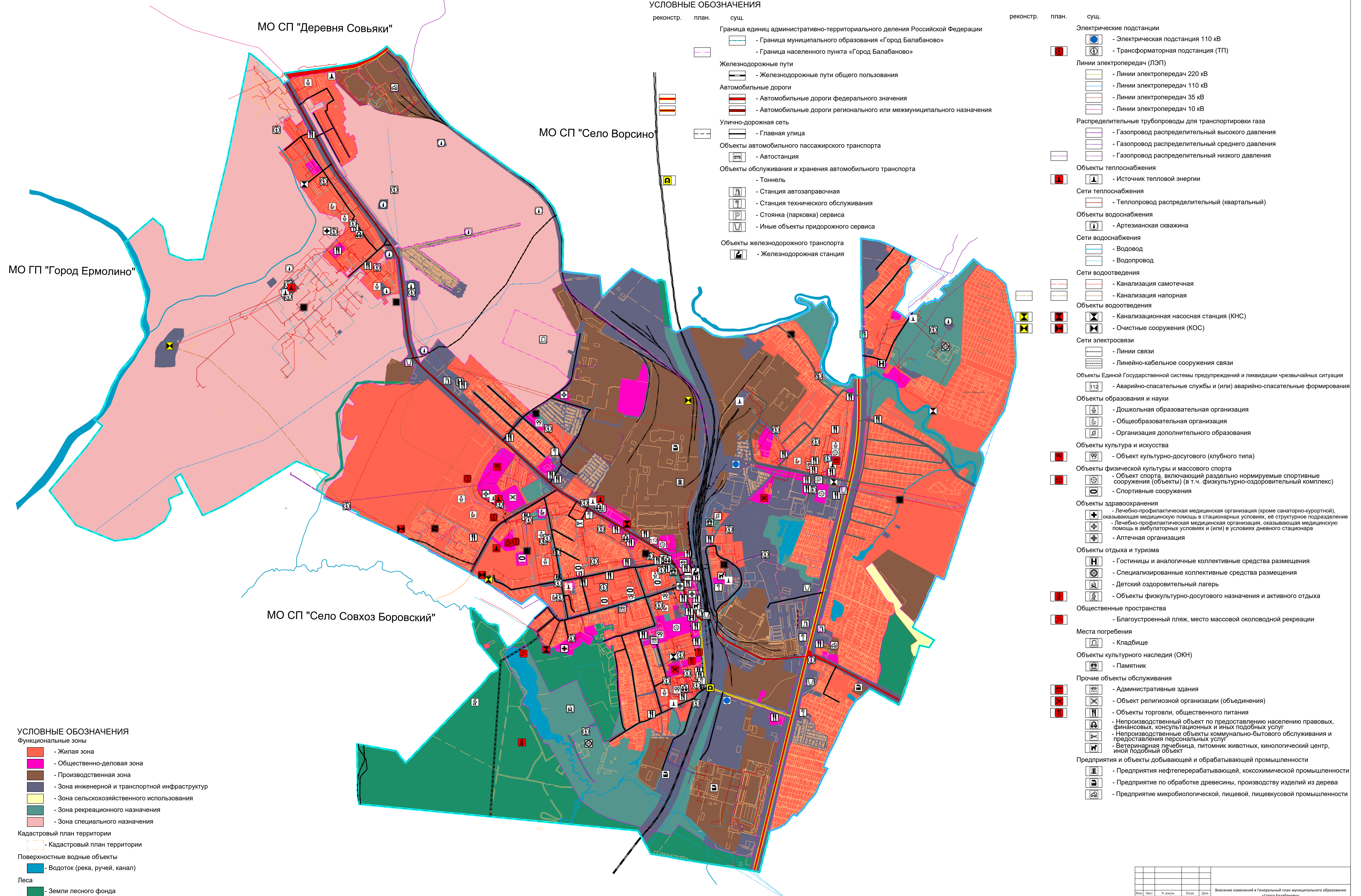


# Генеральный план муниципального образования «Город Балабаново»

## Карта планируемого размещения объектов местного значения муниципального образования «Город Балабаново»



### УСЛОВНЫЕ ОБОЗНАЧЕНИЯ

- |   |  |
|---|--|
| <p>реконстр.    план.    сущ.</p> <p>Граница единиц административно-территориального деления Российской Федерации</p> <ul style="list-style-type: none"> <li> - Граница муниципального образования «Город Балабаново»</li> <li> - Граница населенного пункта «Город Балабаново»</li> </ul> <p>Железнодорожные пути</p> <ul style="list-style-type: none"> <li> - Железнодорожные пути общего пользования</li> </ul> <p>Автомобильные дороги</p> <ul style="list-style-type: none"> <li> - Автомобильные дороги федерального значения</li> <li> - Автомобильные дороги регионального или межмуниципального назначения</li> </ul> <p>Улично-дорожная сеть</p> <ul style="list-style-type: none"> <li> - Главная улица</li> </ul> <p>Объекты автомобильного пассажирского транспорта</p> <ul style="list-style-type: none"> <li> - Автостанция</li> </ul> <p>Объекты обслуживания и хранения автомобильного транспорта</p> <ul style="list-style-type: none"> <li> - Тоннель</li> <li> - Станция автозаправочная</li> <li> - Станция технического обслуживания</li> <li> - Стоянка (парковка) сервиса</li> <li> - Иные объекты придорожного сервиса</li> </ul> <p>Объекты железнодорожного транспорта</p> <ul style="list-style-type: none"> <li> - Железнодорожная станция</li> </ul> | <p>реконстр.    план.    сущ.</p> <p>Электрические подстанции</p> <ul style="list-style-type: none"> <li> - Электрическая подстанция 110 кВ</li> <li> - Трансформаторная подстанция (ТП)</li> </ul> <p>Линии электропередач (ЛЭП)</p> <ul style="list-style-type: none"> <li> - Линии электропередач 220 кВ</li> <li> - Линии электропередач 110 кВ</li> <li> - Линии электропередач 35 кВ</li> <li> - Линии электропередач 10 кВ</li> </ul> <p>Распределительные трубопроводы для транспортировки газа</p> <ul style="list-style-type: none"> <li> - Газопровод распределительный высокого давления</li> <li> - Газопровод распределительный среднего давления</li> <li> - Газопровод распределительный низкого давления</li> </ul> <p>Объекты теплоснабжения</p> <ul style="list-style-type: none"> <li> - Источник тепловой энергии</li> </ul> <p>Сети теплоснабжения</p> <ul style="list-style-type: none"> <li> - Теплопровод распределительный (квартальный)</li> </ul> <p>Объекты водоснабжения</p> <ul style="list-style-type: none"> <li> - Артезианская скважина</li> </ul> <p>Сети водоснабжения</p> <ul style="list-style-type: none"> <li> - Водовод</li> <li> - Водопровод</li> </ul> <p>Сети водоотведения</p> <ul style="list-style-type: none"> <li> - Канализация самотечная</li> <li> - Канализация напорная</li> </ul> <p>Объекты водоотведения</p> <ul style="list-style-type: none"> <li> - Канализационная насосная станция (КНС)</li> <li> - Очистные сооружения (КОС)</li> </ul> <p>Сети электросвязи</p> <ul style="list-style-type: none"> <li> - Линии связи</li> <li> - Линейно-кабельное сооружения связи</li> </ul> <p>Объекты Единой Государственной системы предупреждений и ликвидации чрезвычайных ситуаций</p> <ul style="list-style-type: none"> <li> - Аварийно-спасательные службы и (или) аварийно-спасательные формирования</li> </ul> <p>Объекты образования и науки</p> <ul style="list-style-type: none"> <li> - Дошкольная образовательная организация</li> <li> - Общеобразовательная организация</li> <li> - Организация дополнительного образования</li> </ul> <p>Объекты культуры и искусства</p> <ul style="list-style-type: none"> <li> - Объект культурно-досугового (клубного типа)</li> </ul> <p>Объекты физической культуры и массового спорта</p> <ul style="list-style-type: none"> <li> - Объект спорта, включающий раздельно нормируемые спортивные сооружения (объекты) (в т.ч. физкультурно-оздоровительный комплекс)</li> <li> - Спортивные сооружения</li> </ul> <p>Объекты здравоохранения</p> <ul style="list-style-type: none"> <li> - Лечебно-профилактическая медицинская организация (кроме санаторно-курортной), оказывающая медицинскую помощь в стационарных условиях, ее структурное подразделение</li> <li> - Лечебно-профилактическая медицинская организация, оказывающая медицинскую помощь в амбулаторных условиях и (или) в условиях дневного стационара</li> <li> - Аптечная организация</li> </ul> <p>Объекты отдыха и туризма</p> <ul style="list-style-type: none"> <li> - Гостиницы и аналогичные коллективные средства размещения</li> <li> - Специализированные коллективные средства размещения</li> <li> - Детский оздоровительный лагерь</li> <li> - Объекты физкультурно-досугового назначения и активного отдыха</li> </ul> <p>Общественные пространства</p> <ul style="list-style-type: none"> <li> - Благоустроенный пляж, место массовой околотовной рекреации</li> </ul> <p>Места погребения</p> <ul style="list-style-type: none"> <li> - Кладбище</li> </ul> <p>Объекты культурного наследия (ОКН)</p> <ul style="list-style-type: none"> <li> - Памятник</li> </ul> <p>Прочие объекты обслуживания</p> <ul style="list-style-type: none"> <li> - Административные здания</li> <li> - Объект религиозной организации (объединения)</li> <li> - Объекты торговли, общественного питания</li> <li> - Непроизводственный объект по предоставлению населению правовых, финансовых, консультационных и иных подобных услуг</li> <li> - Непроизводственные объекты коммунально-бытового обслуживания и предоставления персональных услуг</li> <li> - Ветеринарная лечебница, питомник животных, кинологовский центр, иной подобный объект</li> </ul> <p>Предприятия и объекты добывающей и обрабатывающей промышленности</p> <ul style="list-style-type: none"> <li> - Предприятия нефтеперерабатывающей, коксохимической промышленности</li> <li> - Предприятие по обработке древесины, производству изделий из дерева</li> <li> - Предприятие микробиологической, пищевой, пищевкусовой промышленности</li> </ul> |
|---|--|

- ### УСЛОВНЫЕ ОБОЗНАЧЕНИЯ
- Функциональные зоны**
- Жилая зона
  - Общественно-деловая зона
  - Производственная зона
  - Зона инженерной и транспортной инфраструктур
  - Зона сельскохозяйственного использования
  - Зона рекреационного назначения
  - Зона специального назначения
- Кадастровый план территории**
- Кадастровый план территории
- Поверхностные водные объекты**
- Водоток (река, ручей, канал)
- Леса**
- Земли лесного фонда

№ п/п	Имя	Лист	№ докум.	Подп.	Дата	Внесение изменений в Генеральный план муниципального образования «Город Балабаново»
1	Системный администратор	Листы М.М.				
2	Проектировщик	Листы М.М.				
3	Директор	Листы М.М.				

Масштаб 1:7500      ООО "Центр Экспертизы и Кадастра"