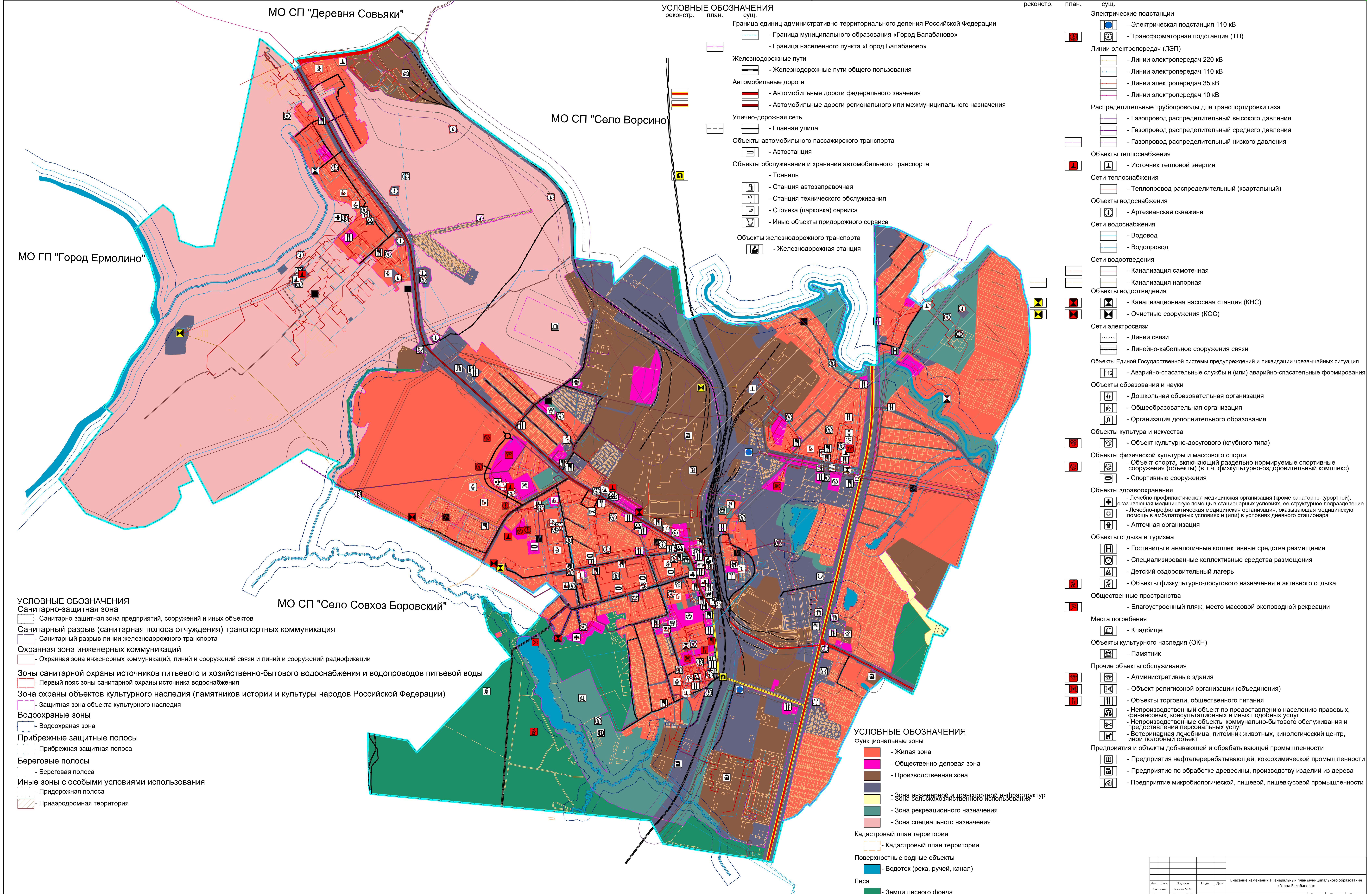


Генеральный план муниципального образования «Город Балабаново»

Материалы по обоснованию в виде карт.

Карта современного использования территории. Карта зон с особыми условиями использования территории.



- УСЛОВНЫЕ ОБОЗНАЧЕНИЯ**
- реконстр. план. сущ.
- Граница единиц административно-территориального деления Российской Федерации
 - Граница муниципального образования «Город Балабаново»
 - Граница населенного пункта «Город Балабаново»
 - Железнодорожные пути
 - Железнодорожные пути общего пользования
 - Автомобильные дороги
 - Автомобильные дороги федерального значения
 - Автомобильные дороги регионального или межмуниципального назначения
 - Улично-дорожная сеть
 - Главная улица
 - Объекты автомобильного пассажирского транспорта
 - Автостанция
 - Объекты обслуживания и хранения автомобильного транспорта
 - Тоннель
 - Станция автозаправочная
 - Станция технического обслуживания
 - Стоянка (парковка) сервиса
 - Иные объекты придорожного сервиса
 - Объекты железнодорожного транспорта
 - Железнодорожная станция

- реконстр. план. сущ.
- Электрические подстанции**
- Электрическая подстанция 110 кВ
 - Трансформаторная подстанция (ТП)
- Линии электропередач (ЛЭП)**
- Линии электропередач 220 кВ
 - Линии электропередач 110 кВ
 - Линии электропередач 35 кВ
 - Линии электропередач 10 кВ
- Распределительные трубопроводы для транспортировки газа**
- Газопровод распределительный высокого давления
 - Газопровод распределительный среднего давления
 - Газопровод распределительный низкого давления
- Объекты теплоснабжения**
- Источник тепловой энергии
- Сети теплоснабжения**
- Теплопровод распределительный (квартирный)
- Объекты водоснабжения**
- Артезианская скважина
- Сети водоснабжения**
- Водовод
 - Водопровод
- Сети водоотведения**
- Канализация самотечная
 - Канализация напорная
- Объекты водоотведения**
- Канализационная насосная станция (КНС)
 - Очистные сооружения (КОС)
- Сети электросвязи**
- Линии связи
 - Линейно-кабельное сооружение связи
- Объекты Единой Государственной системы предупреждений и ликвидации чрезвычайных ситуаций**
- Аварийно-спасательные службы и (или) аварийно-спасательные формирования
- Объекты образования и науки**
- Дошкольная образовательная организация
 - Общеобразовательная организация
 - Организация дополнительного образования
- Объекты культуры и искусства**
- Объект культурно-досугового (клубного типа)
- Объекты физической культуры и массового спорта**
- Объект спорта, включающий раздельно нормируемые спортивные сооружения (объекты) (в т.ч. физкультурно-оздоровительный комплекс)
 - Спортивные сооружения
- Объекты здравоохранения**
- Лечебно-профилактическая медицинская организация (кроме санаторно-курортной), оказывающая медицинскую помощь в стационарных условиях, её структурное подразделение
 - Лечебно-профилактическая медицинская организация, оказывающая медицинскую помощь в амбулаторных условиях и (или) в условиях дневного стационара
 - Аптечная организация
- Объекты отдыха и туризма**
- Гостиницы и аналогичные коллективные средства размещения
 - Специализированные коллективные средства размещения
 - Детский оздоровительный лагерь
 - Объекты физкультурно-досугового назначения и активного отдыха
- Общественные пространства**
- Благоустроенный пляж, место массовой околотовной рекреации
- Места погребения**
- Кладбище
- Объекты культурного наследия (ОКН)**
- Памятник
- Прочие объекты обслуживания**
- Административные здания
 - Объект религиозной организации (объединения)
 - Объекты торговли, общественного питания
 - Непроизводственный объект по предоставлению населению правовых, финансовых, консультационных и иных подобных услуг
 - Непроизводственные объекты коммунально-бытового обслуживания и предоставления персональных услуг
 - Ветеринарная лечебница, питомник животных, кинологовический центр, иной подобный объект
- Предприятия и объекты добывающей и обрабатывающей промышленности**
- Предприятия нефтеперерабатывающей, коксохимической промышленности
 - Предприятие по обработке древесины, производству изделий из дерева
 - Предприятие микробиологической, пищевой, пищевкусовой промышленности

- УСЛОВНЫЕ ОБОЗНАЧЕНИЯ**
- Санитарно-защитная зона**
- Санитарно-защитная зона предприятий, сооружений и иных объектов
 - Санитарный разрыв (санитарная полоса отчуждения) транспортных коммуникация
 - Санитарный разрыв линии железнодорожного транспорта
- Охранная зона инженерных коммуникаций**
- Охранная зона инженерных коммуникаций, линий и сооружений связи и линий и сооружений радиотехники
- Зоны санитарной охраны источников питьевого и хозяйственно-бытового водоснабжения и водопроводов питьевой воды**
- Первый пояс зоны санитарной охраны источника водоснабжения
- Зона охраны объектов культурного наследия (памятников истории и культуры народов Российской Федерации)**
- Защитная зона объекта культурного наследия
- Водоохранные зоны**
- Водоохранная зона
- Прибрежные защитные полосы**
- Прибрежная защитная полоса
- Береговые полосы**
- Береговая полоса
- Иные зоны с особыми условиями использования**
- Придорожная полоса
 - Приаэродромная территория

- УСЛОВНЫЕ ОБОЗНАЧЕНИЯ**
- Функциональные зоны**
- Жилая зона
 - Общественно-деловая зона
 - Производственная зона
 - Зона инженерной и транспортной инфраструктуры
 - Зона рекреационного назначения
 - Зона специального назначения
- Кадастровый план территории**
- Кадастровый план территории
- Поверхностные водные объекты**
- Водоток (река, ручей, канал)
- Леса**
- Земли лесного фонда

Имя	Должность	Подпись	Дата	Внесение изменений в Генеральный план муниципального образования «Город Балабаново»
Составил	Лыткин М.М.			
Проверил	Плетнев Е.И.			Материалы по обоснованию в виде карт. Карта современного использования территории. Карта зон с особыми условиями использования территории.
Директор	Плетнев Е.И.			Страница Лист Листов

Масштаб: 1:7500

ООО "Энерг. Машинное и Кастро"

Генеральный план муниципального образования «Город Балабаново»

Карта транспортной и инженерной инфраструктуры муниципального образования «Город Балабаново»



УСЛОВНЫЕ ОБОЗНАЧЕНИЯ

- | | | | |
|--|-------|------|--|
| реконстр. | план. | сущ. | |
| Граница единиц административно-территориального деления Российской Федерации | | | |
| - Граница муниципального образования «Город Балабаново» | | | |
| - Граница населенного пункта «Город Балабаново» | | | |
| Железнодорожные пути | | | |
| - Железнодорожные пути общего пользования | | | |
| Автомобильные дороги | | | |
| - Автомобильные дороги федерального значения | | | |
| - Автомобильные дороги регионального или межмуниципального назначения | | | |
| Улично-дорожная сеть | | | |
| - Главная улица | | | |
| Объекты автомобильного пассажирского транспорта | | | |
| - Автостанция | | | |
| Объекты обслуживания и хранения автомобильного транспорта | | | |
| - Тоннель | | | |
| - Станция автозаправочная | | | |
| - Станция технического обслуживания | | | |
| - Стоянка (парковка) сервиса | | | |
| - Иные объекты придорожного сервиса | | | |
| Электрические подстанции | | | |
| - Электрическая подстанция 110 кВ | | | |
| - Трансформаторная подстанция (ТП) | | | |
| Линии электропередач (ЛЭП) | | | |
| - Линии электропередач 220 кВ | | | |
| - Линии электропередач 110 кВ | | | |
| - Линии электропередач 35 кВ | | | |
| - Линии электропередач 10 кВ | | | |
| Распределительные трубопроводы для транспортировки газа | | | |
| - Газопровод распределительный высокого давления | | | |
| - Газопровод распределительный среднего давления | | | |
| - Газопровод распределительный низкого давления | | | |
| Объекты теплоснабжения | | | |
| - Источник тепловой энергии | | | |
| Сети теплоснабжения | | | |
| - Теплопровод распределительный (квартальный) | | | |
| Объекты водоснабжения | | | |
| - Артезианская скважина | | | |
| Сети водоснабжения | | | |
| - Водовод | | | |
| - Водопровод | | | |
| Сети водоотведения | | | |
| - Канализация самотечная | | | |
| - Канализация напорная | | | |
| Объекты водоотведения | | | |
| - Канализационная насосная станция (КНС) | | | |
| - Очистные сооружения (КОС) | | | |
| Сети электросвязи | | | |
| - Линии связи | | | |
| - Линейно-кабельное сооружения связи | | | |
| Объекты Единой Государственной системы предупреждений и ликвидации чрезвычайных ситуаций | | | |
| - Аварийно-спасательные службы и (или) аварийно-спасательные формирования | | | |
| Земли по категориям | | | |
| - Земли сельскохозяйственного назначения | | | |
| - Земли населенных пунктов | | | |
| - Земли лесного фонда | | | |
| - Земли промышленности, энергетики, транспорта, связи, радиовещания, телевидения, информатики, земли для обеспечения космической деятельности, земли обороны, безопасности и земли иного специального назначения | | | |
| Кадастровый план территории | | | |
| - Кадастровый план территории | | | |
| Поверхностные водные объекты | | | |
| - Водоток (река, ручей, канал) | | | |
| Объекты железнодорожного транспорта | | | |
| - Железнодорожная станция | | | |

№ п/п	Дата	№ докум.	Полн.	Дело	Внесение изменений в Генеральный план муниципального образования «Город Балабаново»	Страницы	Листы	Листов
1								
2								
3								
4								
5								
6								
7								
8								
9								
10								
11								
12								
13								
14								
15								
16								
17								
18								
19								
20								
21								
22								
23								
24								
25								
26								
27								
28								
29								
30								
31								
32								
33								
34								
35								
36								
37								
38								
39								
40								
41								
42								
43								
44								
45								
46								
47								
48								
49								
50								
51								
52								
53								
54								
55								
56								
57								
58								
59								
60								
61								
62								
63								
64								
65								
66								
67								
68								
69								
70								
71								
72								
73								
74								
75								
76								
77								
78								
79								
80								
81								
82								
83								
84								
85								
86								
87								
88								
89								
90								
91								
92								
93								
94								
95								
96								
97								
98								
99								
100								

Генеральный план муниципального образования «Город Балабаново»

Материалы по обоснованию в виде карт.

Карта гражданской обороны. Карта риска возникновения чрезвычайных ситуаций природного и техногенного характера поселения.

МО СП "Деревня Совьяки"

МО СП "Село Ворсино"

МО ГП "Город Ермолино"

МО СП "Село Совхоз Боровский"

УСЛОВНЫЕ ОБОЗНАЧЕНИЯ

- реконстр. план. сущ.
- Граница единиц административно-территориального деления Российской Федерации
 - Граница муниципального образования «Город Балабаново»
 - Граница населенного пункта «Город Балабаново»
 - Железнодорожные пути
 - Железнодорожные пути общего пользования
 - Автомобильные дороги
 - Автомобильные дороги федерального значения
 - Автомобильные дороги регионального или межмуниципального назначения
 - Улично-дорожная сеть
 - Главная улица
 - Объекты здравоохранения
 - Лечебно-профилактическая медицинская организация (кроме санаторно-курортной), оказывающая медицинскую помощь в стационарных условиях, её структурное подразделение
 - Лечебно-профилактическая медицинская организация, оказывающая медицинскую помощь в амбулаторных условиях и (или) в условиях дневного стационара
 - Аптечная организация
 - Объекты водоснабжения
 - Артезианская скважина
 - Места погребения
 - Кладбище
 - Объекты Единой государственной системы предупреждения и ликвидации чрезвычайных ситуаций
 - Объекты обеспечения пожарной безопасности

Зоны санитарной охраны источников питьевого и хозяйственно-бытового водоснабжения и водопроводов питьевой воды

- Первый пояс зоны санитарной охраны источника водоснабжения
- Водоохранные зоны**
 - Водоохранная зона
- Прибрежные защитные полосы**
 - Прибрежная защитная полоса
- Береговые полосы**
 - Береговая полоса
- Иные зоны с особыми условиями использования**
 - Придорожная полоса
 - Приаэродромная территория
- Территории, подверженные риску возникновения чрезвычайных ситуаций природного характера**
 - Территории, подверженные риску возникновения чрезвычайных ситуаций природного характера
- Территории, подверженные риску возникновения чрезвычайных ситуаций техногенного характера**
 - Территории, подверженные риску возникновения чрезвычайных ситуаций техногенного характера
- Радиус сбора укрывания
- Радиус оповещения
- Территории, подверженные риску возникновения чрезвычайных ситуаций техногенного характера
- ПРУ, количество сооружений

УСЛОВНЫЕ ОБОЗНАЧЕНИЯ

- Земли по категориям**
- Земли сельскохозяйственного назначения
 - Земли населенных пунктов
 - Земли лесного фонда
 - Земли промышленности, энергетики, транспорта, связи, радиовещания, телевидения, информатики, земли для обеспечения космической деятельности, земли обороны, безопасности и земли иного специального назначения
- Кадастровый план территории**
- Кадастровый план территории
- Поверхностные водные объекты**
- Водоток (река, ручей, канал)

Имя	Лист	№ докум.	Дата	Дейст.	Внесение изменений в Генеральный план муниципального образования «Город Балабаново»		
Составил	Лысова М.М.				Материалы по обоснованию в виде карт: Карта гражданской обороны. Карта риска возникновения чрезвычайных ситуаций природного и техногенного характера поселения.		
Проверил	Павлова Е. П.						
Директор	Павлова Е. П.						
					Страница	Лист	Листов
					Масштаб 1:7000		ООО "Центр Машинки и Вальстры"