



ГЕНЕРАЛЬНЫЙ ПЛАН МУНИЦИПАЛЬНОГО ОБРАЗОВАНИЯ СЕЛЬСКОГО ПОСЕЛЕНИЯ "СЕЛО КОЛЬЦОВО" ФЕРЗИКОВСКОГО РАЙОНА, КАЛУЖСКОЙ ОБЛАСТИ

Карта границ населенных пунктов (в том числе границ образуемых населенных пунктов), входящих в состав сельского поселения «Село Кольцово» М 1:25 000

УСЛОВНЫЕ ОБОЗНАЧЕНИЯ

ГРАНИЦА:

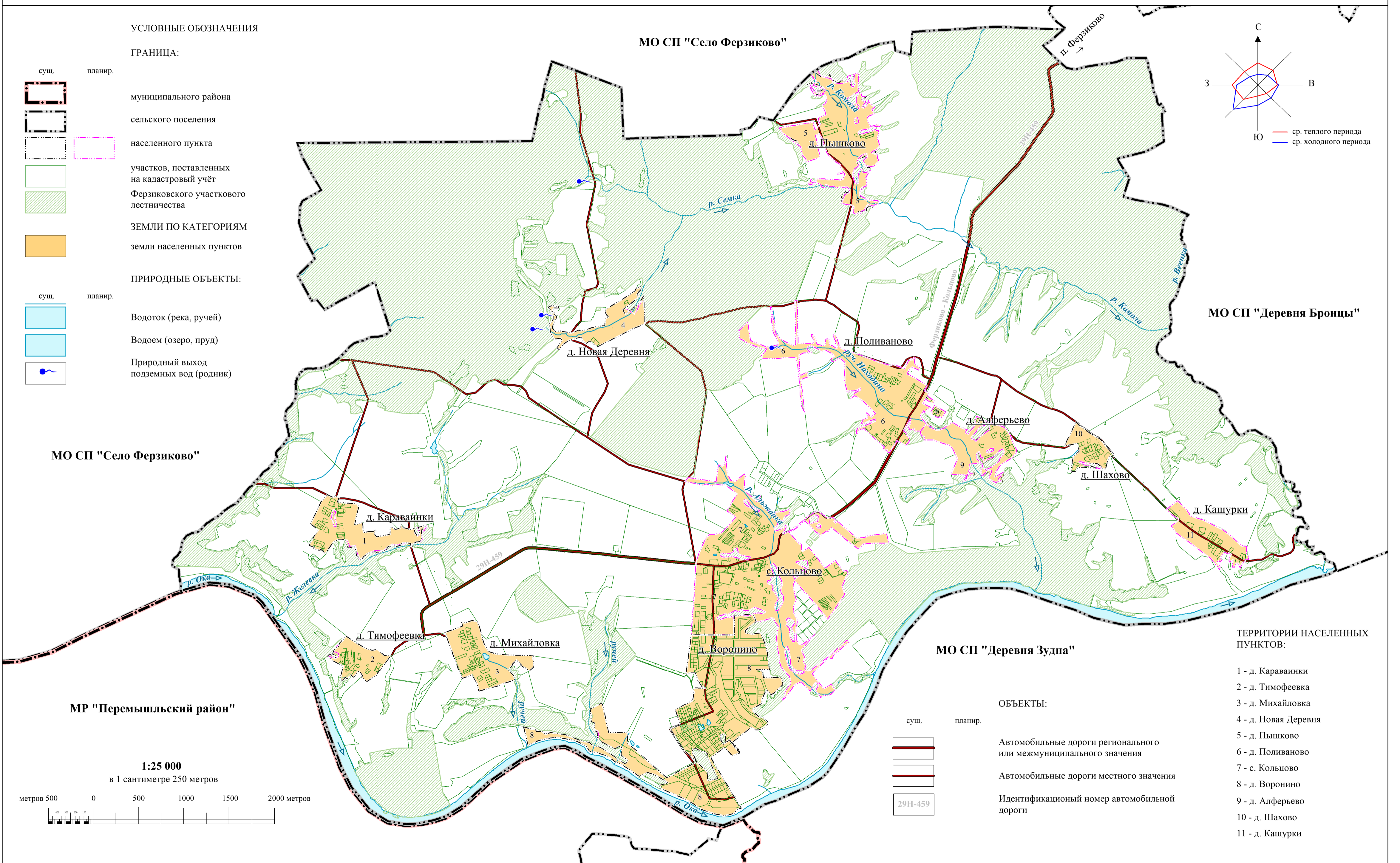
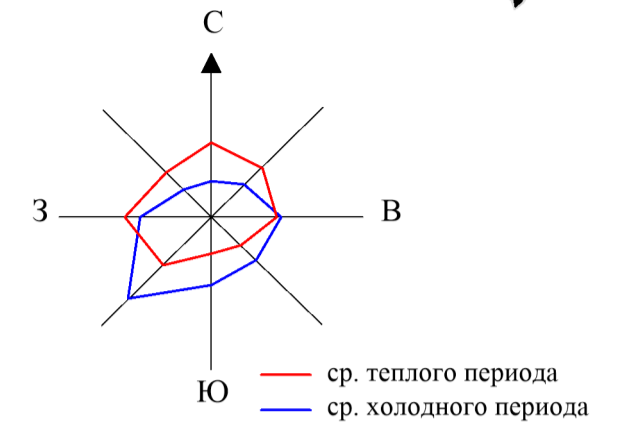
- | | | |
|------|---------|--|
| сущ. | планир. | |
| | | муниципального района |
| | | сельского поселения |
| | | населенного пункта |
| | | участков, поставленных на кадастровый учёт |
| | | Ферзиковского участкового лестничества |

ЗЕМЛИ ПО КАТЕГОРИЯМ

- | | |
|--|--------------------------|
| | земли населенных пунктов |
|--|--------------------------|

ПРИРОДНЫЕ ОБЪЕКТЫ:

- | | | |
|------|---------|--|
| сущ. | планир. | |
| | | Водоток (река, ручей) |
| | | Водоем (озеро, пруд) |
| | | Природный выход подземных вод (родник) |



МО СП "Село Ферзиково"

МО СП "Село Ферзиково"

МО СП "Деревня Бронзы"

МО СП "Деревня Зудна"

МР "Перемышльский район"

1:25 000
в 1 сантиметре 250 метров

метров 500 0 500 1000 1500 2000 метров

- | | | |
|------|---------|---|
| сущ. | планир. | |
| | | Автомобильные дороги регионального или межмуниципального значения |
| | | Автомобильные дороги местного значения |
| | | Идентификационный номер автомобильной дороги |

ТЕРРИТОРИИ НАСЕЛЕННЫХ ПУНКТОВ:

- 1 - д. Каравайнки
- 2 - д. Тимофеевка
- 3 - д. Михайловка
- 4 - д. Новая Деревня
- 5 - д. Пышково
- 6 - д. Поливаново
- 7 - с. Кольцово
- 8 - д. Воронино
- 9 - д. Алферьево
- 10 - д. Шахово
- 11 - д. Кашурки