



ГЕНЕРАЛЬНЫЙ ПЛАН МУНИЦИПАЛЬНОГО ОБРАЗОВАНИЯ СЕЛЬСКОГО ПОСЕЛЕНИЯ "СЕЛО КОЛЬЦОВО" ФЕРЗИКОВСКОГО РАЙОНА, КАЛУЖСКОЙ ОБЛАСТИ

Карта функциональных зон сельского поселения "Село Кольцово" М 1:25 000

УСЛОВНЫЕ ОБОЗНАЧЕНИЯ

ГРАНИЦА:

- сущ. планир. сельского поселения
- населенного пункта
- участков, поставленных на кадастровый учёт
- Ферзиковского участкового лестничества

ФУНКЦИОНАЛЬНЫЕ ЗОНЫ:

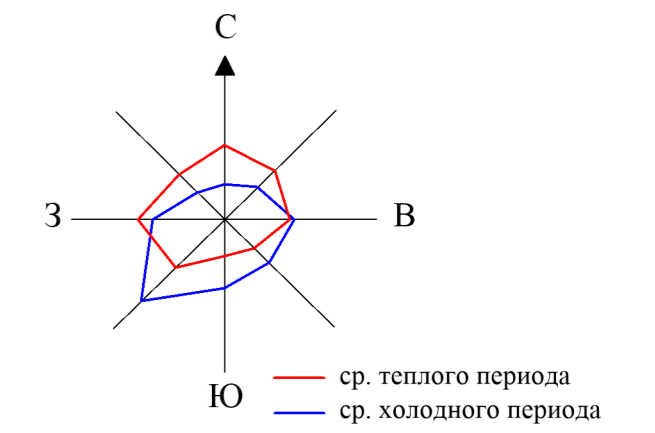
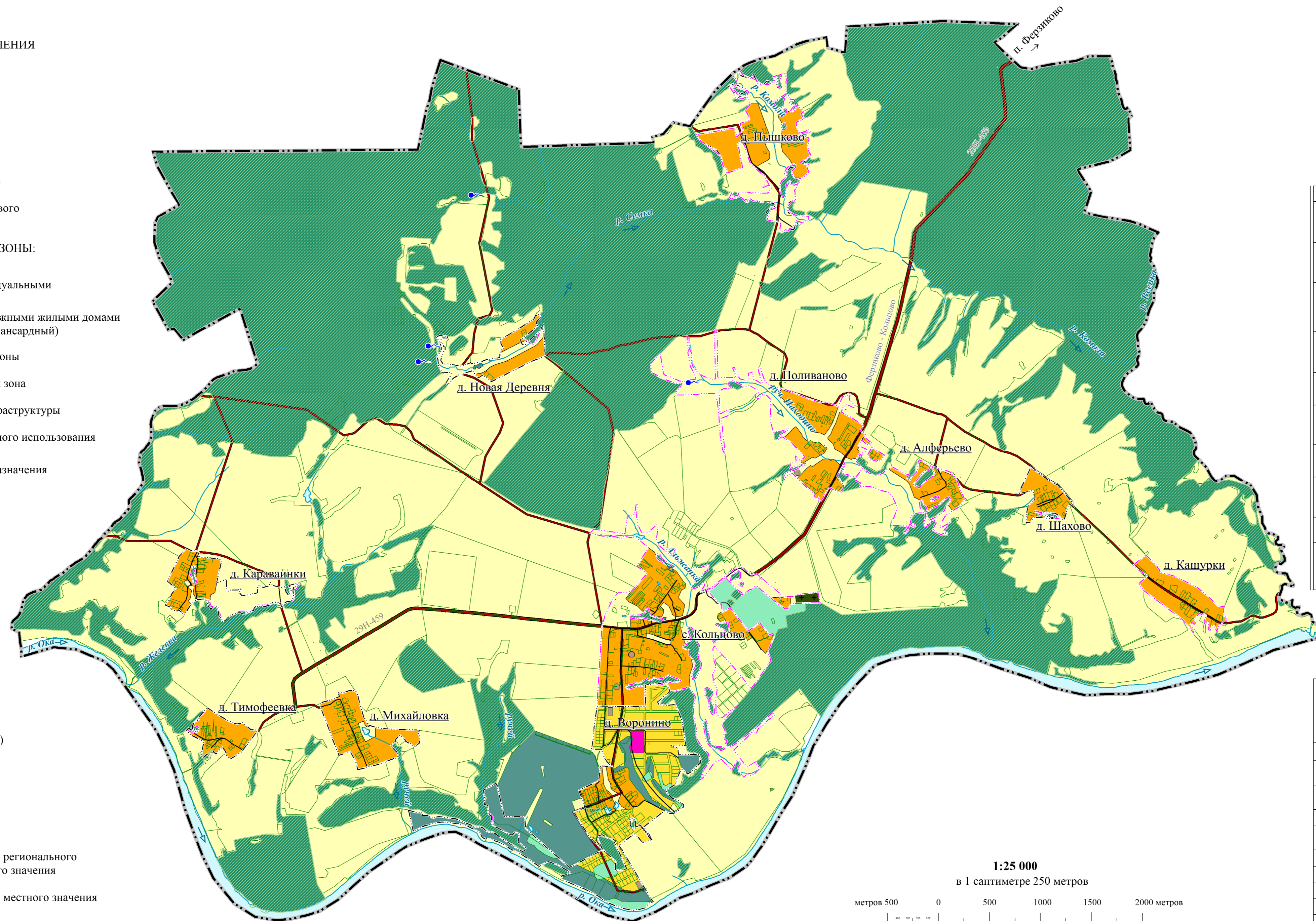
- сущ. планир. Зона застройки индивидуальными жилыми домами
- Зона застройки малоэтажными жилыми домами (до 4 этажей, включая мансардный)
- Общественно-деловые зоны
- Коммунально-складская зона
- Зона транспортной инфраструктуры
- Зоны сельскохозяйственного использования
- Зоны рекреационного назначения
- Зона лесов
- Зона кладбищ
- Иные зоны

ПРИРОДНЫЕ ОБЪЕКТЫ:

- сущ. планир. Водоток (река, ручей)
- Водоем (озеро, пруд)
- Природный выход подземных вод (родник)

ОБЪЕКТЫ:

- сущ. планир. Автомобильные дороги регионального или межмуниципального значения
- Автомобильные дороги местного значения
- Поселковая дорога
- Идентификационный номер автомобильной дороги



Описание функциональных зон

Наименование функциональной зоны	Описание функциональной зоны
Зона застройки индивидуальными жилыми домами	Зона выделена преимущественно для индивидуального жилищного строительства, а также для территорий и объектов, предназначенных для социального, культурного и бытового обслуживания населения. Максимальный процент застройки - 67%, максимальная этажность - 4 этажа (предельная высота 18 м).
Зона застройки малоэтажными жилыми домами (до 4 этажей, включая мансардный)	Зона выделена для индивидуального жилищного строительства, малоэтажной многоквартирной и блокированной жилой застройки, а также территорий и объектов, предназначенных для ее социального, культурного и бытового обслуживания. Максимальный процент застройки - 67%, максимальная этажность - 4 этажа (предельная высота 18 м).
Общественно-деловые зоны	Зона выделена для размещения объектов здравоохранения, образования, культуры, торговли, общественного питания, гостиничного обслуживания, социального и коммунально-бытового назначения, общественного управления, спорта и иных объектов, связанных с обеспечением жизнедеятельности граждан. Максимальный процент застройки - 60%, максимальная этажность - 4 этажа (предельная высота 18 м).
Коммунально-складская зона	Зона выделена для размещения объектов коммунального обслуживания, складского назначения, энергетики, связи, хранения и переработки сельскохозяйственной продукции, легкой, пищевой, строительной промышленности. Максимальный процент застройки - 80%, максимальная этажность - 4 этажа (предельная высота 24 м).
Зона транспортной инфраструктуры	Зона выделена для размещения и функционирования объектов транспортной инфраструктуры. Максимальный процент застройки - без ограничений, максимальная этажность - 3 этажа (предельная высота 18 м).
Зона сельскохозяйственного использования	Зона выделена для выращивания зерновых и иных сельскохозяйственных культур, огородничества, садоводства, животноводства, пчеловодства, хранения и переработки сельскохозяйственной продукции и обеспечения сельскохозяйственного производства. Максимальный процент застройки - 80%, максимальная этажность - 4 этажа (предельная высота 18 м).
Зоны рекреационного назначения	Зона выделена для размещения объектов отдыха, туристического и гостиничного обслуживания, общественного питания, торговли, охоты и рыбалки, а также водных объектов. Максимальный процент застройки - без ограничений, максимальная этажность - 2 этажа (предельная высота 9 м).
Зона лесов	Зона включает в себя участки территории земель лесного фонда. Требует особого режима рекреации, с соблюдением санитарных, экологических и противопожарных норм. Размещение объектов капитального строительства не предусмотрено. Максимальный процент застройки и этажность не устанавливается.
Зона кладбищ	Зона выделена для обеспечения ритуальной деятельности. Максимальный процент застройки - без ограничений, максимальная этажность - 3 этажа (предельная высота 18 м).
Иные зоны (территория объектов культурного наследия)	Зона выделена для обеспечения деятельности по особой охране и изучению природы, историко-культурной деятельности, охраны природных территорий. Требования особого режима определяются в соответствии с пунктом 6 ст. 21 Федерального закона от 14.03.1995 № 33-ФЗ "Об особо охраняемых природных территориях". Максимальный процент застройки и этажность не устанавливаются.

Параметры функциональных зон и сведения о планируемых объектах федерального, регионального и местного значения за исключением линейных

№ п/п	Наименование функциональной зоны	Параметры функциональных зон			Сведения о планируемых объектах			
		Максимальный % застройки	Максимальная этажность	Площадь га	Федерального значения	Регионального значения	Местного значения муниципального района	Местного значения поселения
1	Жилые зоны:							
1.1	Зона застройки индивидуальными жилыми домами	67	4	86,62				
1.2	Зона застройки малоэтажными жилыми домами (до 4 этажей, включая мансардный)	67	4	326,74				
2	Общественно-деловые зоны	60	4	2,77				
3	Производственные зоны, зоны инженерной и транспортной инфраструктур							
3.1	Коммунально-складская зона	80	4	2,88				
3.2	Зона транспортной инфраструктуры	-	3	2,95				
4	Зона сельскохозяйственного использования	80	4	3509,05				
5	Зоны рекреационного назначения	-	2	129,17				
6	Зона кладбищ	-	3	2,32				
7	Иные зоны:							
7.1	Поверхностные водные объекты	-	-	156,29				
7.2	Территория объектов культурного наследия	-	-	32,69				
7.3	Зона лесов	-	-	2920,09				

