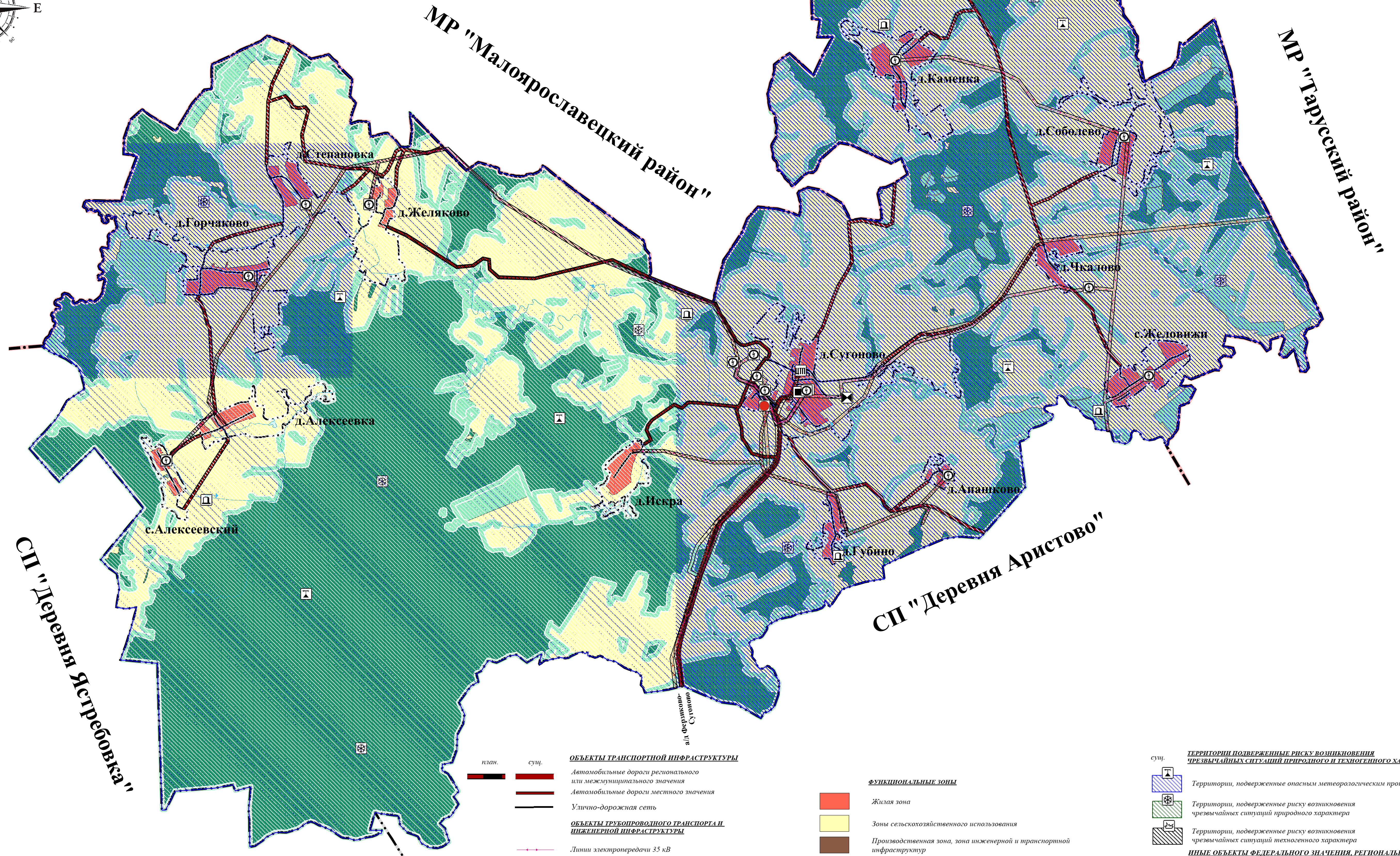
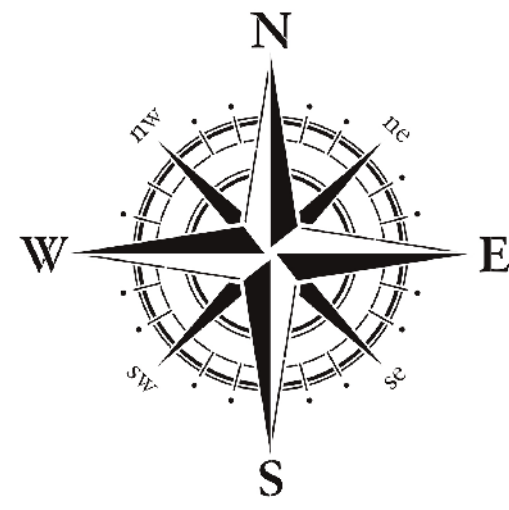


ГЕНЕРАЛЬНЫЙ ПЛАН

Карта территорий, подверженных риску возникновения чрезвычайных ситуаций природного и техногенного характера



УСЛОВНЫЕ ОБОЗНАЧЕНИЯ:

- сущ. **ГРАНИЦЫ**
- Граница муниципального района
 - Граница сельского поселения
 - Граница населенного пункта

- ОБЪЕКТЫ ТРАНСПОРТНОЙ ИНФРАСТРУКТУРЫ**
- Автомобильные дороги регионального или межмуниципального значения
 - Автомобильные дороги местного значения
 - Улично-дорожная сеть
- ОБЪЕКТЫ ТРУБОПРОВОДНОГО ТРАНСПОРТА И ИНЖЕНЕРНОЙ ИНФРАСТРУКТУРЫ**
- Линии электропередачи 35 кВ
 - Линии электропередачи 10 кВ
 - Газопровод распределительный среднего давления
 - Электрическая подстанция 35 кВ
 - Трансформаторная подстанция
 - Пункт редуцирования газа (ПРГ)
 - Водонапорная башня
 - Очистное сооружение (КОС)
 - Котельная

- ФУНКЦИОНАЛЬНЫЕ ЗОНЫ**
- Жилая зона
 - Зоны сельскохозяйственного использования
 - Производственная зона, зона инженерной и транспортной инфраструктуры
 - Зоны специального назначения
 - Зоны рекреационного назначения
 - Зона лесов
 - Иная зона
- ПОВЕРХНОСТНЫЕ ВОДНЫЕ ОБЪЕКТЫ**
- Водоток (река, ручей, канал)

- ТЕРРИТОРИИ ПОДВЕРЖЕННЫЕ РИСКУ ВОЗНИКНОВЕНИЯ ЧРЕЗВЫЧАЙНЫХ СИТУАЦИЙ ПРИРОДНОГО И ТЕХНОГЕННОГО ХАРАКТЕРА**
- Территории, подверженные опасным метеорологическим процессам
 - Территории, подверженные риску возникновения чрезвычайных ситуаций природного характера
 - Территории, подверженные риску возникновения чрезвычайных ситуаций техногенного характера
- ИНЫЕ ОБЪЕКТЫ ФЕДЕРАЛЬНОГО ЗНАЧЕНИЯ, РЕГИОНАЛЬНОГО ЗНАЧЕНИЯ, МЕСТНОГО ЗНАЧЕНИЯ**
- Кладбище

МУНИЦИПАЛЬНОЕ ОБРАЗОВАНИЕ СЕЛЬСКОЕ ПОСЕЛЕНИЕ "ДЕРЕВНЯ СУГОНОВО" ФЕРНЯКОВСКИЙ РАЙОН КАЛУЖСКОЙ ОБЛАСТИ					
ИЗДА	ВОЛ СВ	ИЗМТ	№ДЮК	ЭП/ЭП/ИЗ	2014
КАЧ ОБЩЕЛ	ГРУЗОВА Г.С.				
ОБЪЕДИЛ	Ферьяков Д.А.				
Карта территории, подверженной риску возникновения чрезвычайных ситуаций природного и техногенного характера 1:125 000					ООО "Трансбизнес" 182012, г. Орехово-Зуевский тел. (482) 36-31-02