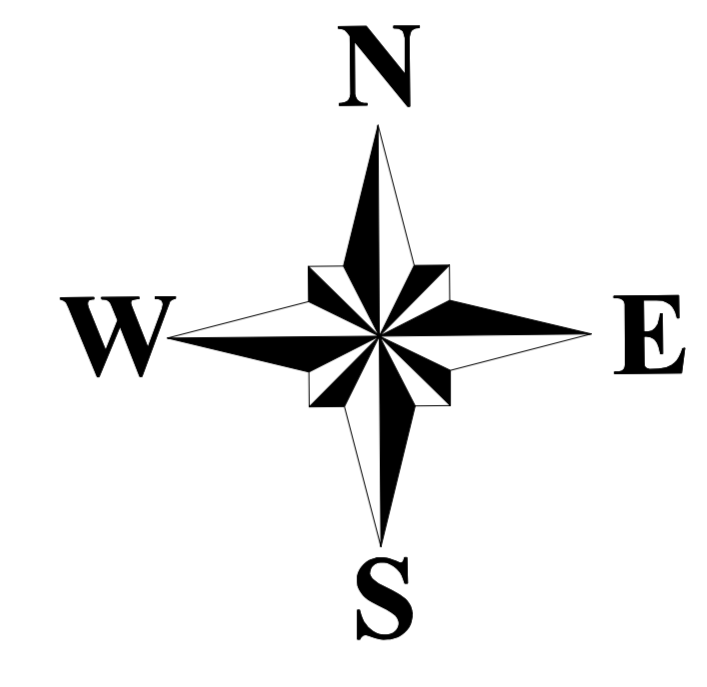
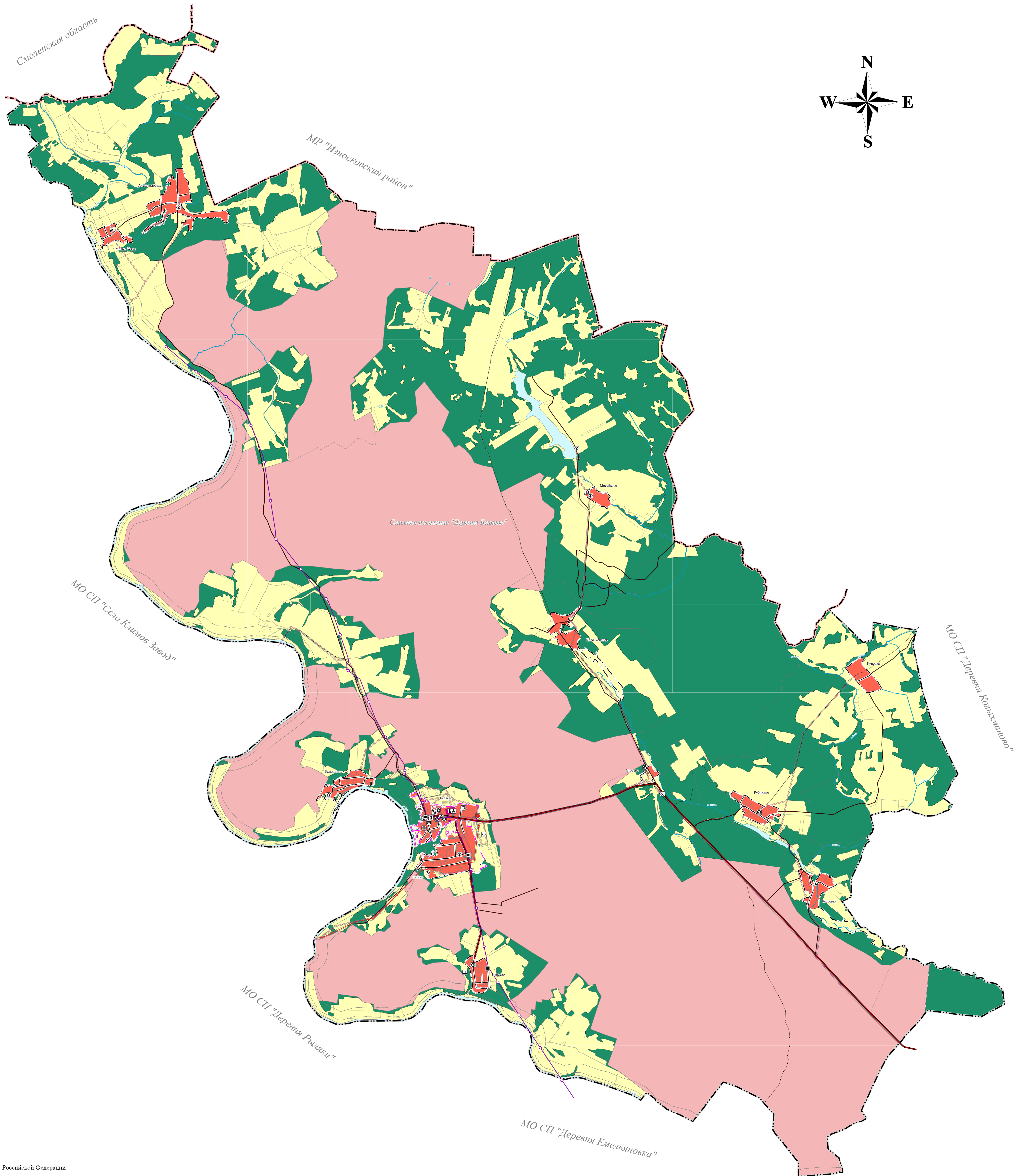
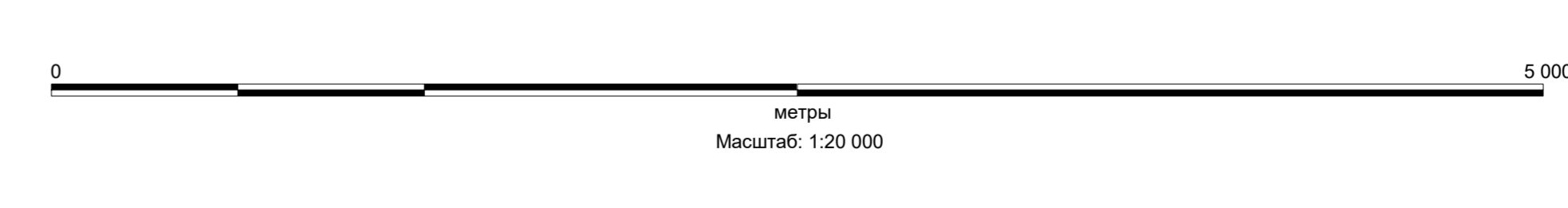


Внесение изменений в Генеральный план муниципального образования сельского поселения "Деревня Беляево" Юхновского района Калужской области

Карта местоположения существующих и строящихся объектов местного значения поселения
М 1:20 000



- сущ. ГРАНИЦЫ
 - Граница субъекта Российской Федерации
 - Граница муниципального образования Юхновский район
 - Граница сельского поселения
 - Граница населенного пункта
- сущ. ОБЪЕКТЫ ТРАНСПОРТНОЙ ИНФРАСТРУКТУРЫ
 - Автомобильные дороги
 - Автомобильные дороги регионального или межмуниципального значения
 - Автомобильные дороги местного значения
 - Улицы-дорожная сеть сельского населенного пункта
 - Улицы в жилой застройке
 - Искусственные дорожные сооружения
 - Мостовые сооружения
- план. ФУНКЦИОНАЛЬНЫЕ ЗОНЫ
 - Жилые зоны
 - Общественно-деловые зоны
 - Производственные зоны, зоны инженерной и транспортной инфраструктур
 - Зоны сельскохозяйственного использования
 - Зоны рекреационного назначения
 - Зона лесов
 - Иные рекреационные зоны
 - Зона кладбищ
- сущ. ОБЪЕКТЫ ТРУБОВОДОМНОГО ТРАНСПОРТА И ИНЖЕНЕРНОЙ ИНФРАСТРУКТУРЫ
 - Линии электропередачи (ЛЭП)
 - Электрическая подстанция 35 кВ
 - Трансформаторная подстанция
 - Линии электропередачи (ЛЭП)
 - Линии электропередачи 10 кВ
 - Линии электропередачи 35 кВ
 - Объекты добычи и транспортировки газа
 - Газорегуляторный пункт
 - Распределительные трубопроводы для транспортировки газа
 - Газопровод распределительный высокого давления
 - Сети электросвязи
 - Линии связи
- сущ. ОБЪЕКТЫ ВОДОСНАБЖЕНИЯ
 - Водоопорная башня
 - Места потребления
 - Кладбище



Итого		Лист		Лист	
№	Итого	№	Итого	№	Итого
1	1	2	2	3	3
2	2	3	3	4	4
3	3	4	4	5	5
4	4	5	5	6	6
5	5	6	6	7	7
6	6	7	7	8	8
7	7	8	8	9	9
8	8	9	9	10	10
9	9	10	10	11	11
10	10	11	11	12	12

№ 5
Внесение изменений в Генеральный план муниципального образования сельского поселения "Деревня Беляево" Юхновского района Калужской области

Материал по обоснованию ГП 2 8

И. автор: С. Иванов

ООО "ИСК" "РИЗПРОЕКТ"