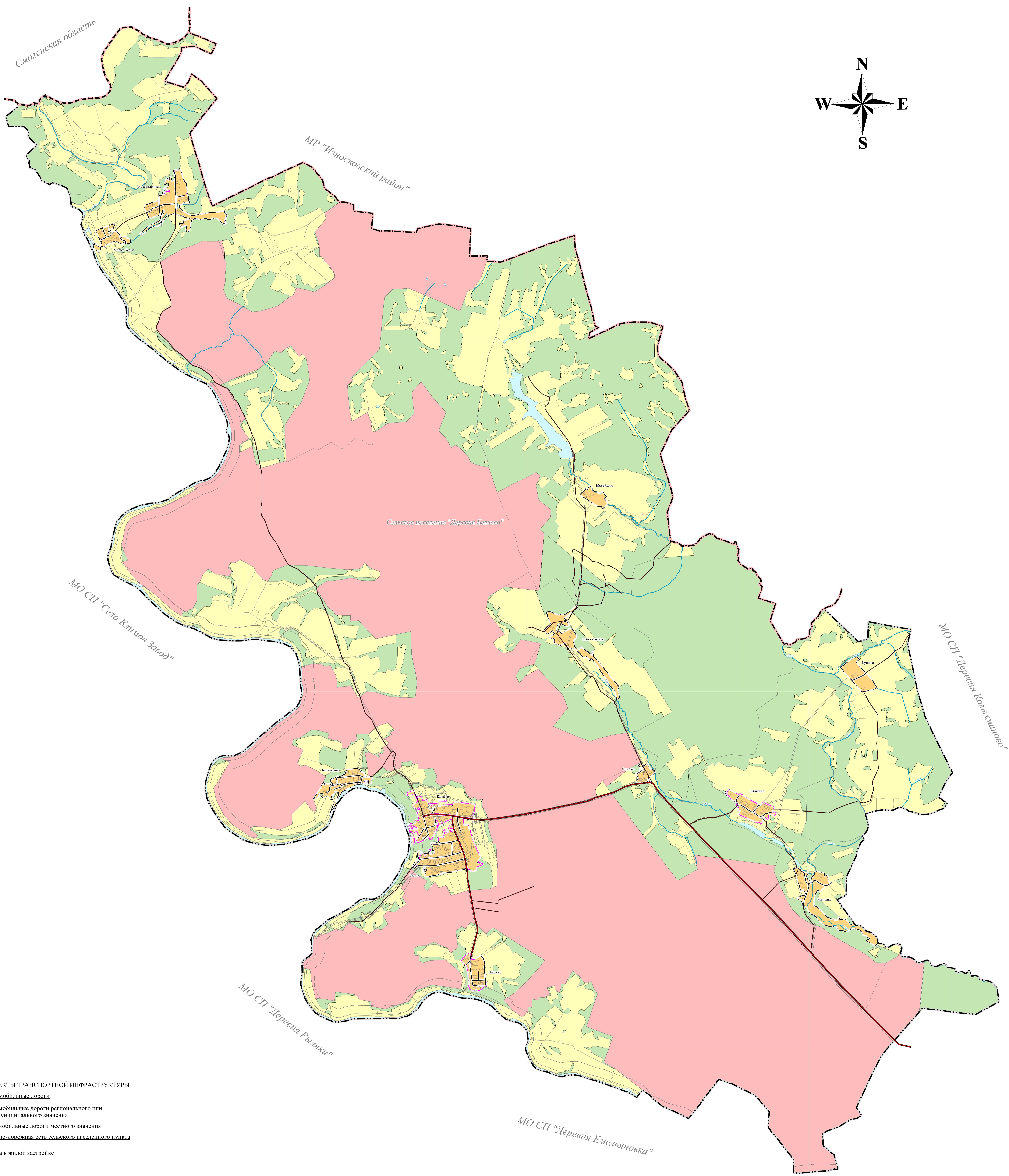


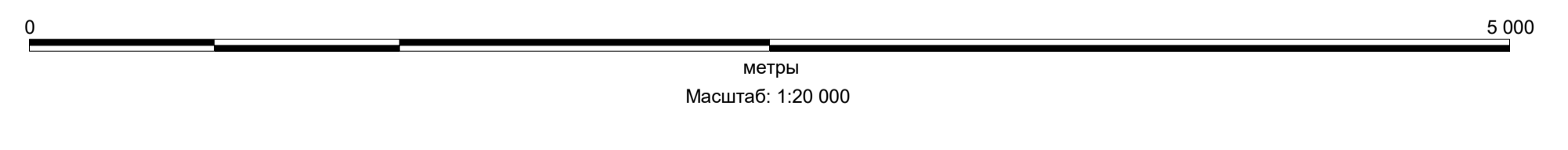
# Внесение изменений в Генеральный план муниципального образования сельского поселения "Деревня Беляево" Юхновского района Калужской области

Карта границ населенных пунктов (в том числе границ образуемых населенных пунктов).  
М 1:20 000



- сущ. ОБЪЕКТЫ ТРАНСПОРТНОЙ ИНФРАСТРУКТУРЫ
- Автомобильные дороги
  - Автомобильные дороги регионального или межмуниципального значения
  - Автомобильные дороги местного значения
  - Улично-дорожная сеть сельского населенного пункта
  - Улицы в жилой застройке

- УСЛОВНЫЕ ОБОЗНАЧЕНИЯ
- сущ. ГРАНИЦЫ
- Граница субъекта Российской Федерации
  - Граница муниципального образования Юхновский район
  - Граница сельского поселения
  - Граница населенного пункта
- ЗЕМЛИ ПО КАТЕГОРИЯМ
- Земли населенных пунктов
  - Земли сельскохозяйственного назначения
  - Земли промышленности, энергетики, транспорта, связи, радиосвязи, телевидения, информатики, земли для обеспечения космической деятельности, земли обороны, безопасности и земли иного специального назначения
  - Земли особо охраняемых территорий и объектов
  - Земли лесного фонда
- ГИДРОГРАФИЯ
- Водоем (озеро, пруд, обводненный карьер)
  - Водоток (река, ручей, канал)



№ 5		Внесение изменений в Генеральный план муниципального образования сельского поселения "Деревня Беляево" Юхновского района Калужской области	
№ п/п	Инициатор	Дата	Должность
1	Г.А.И.	2014	Директор
2	В.В.В.	2014	Заместитель директора
3	С.С.С.	2014	Инженер
4	К.К.К.	2014	Инженер

Карта утверждена в соответствии с требованиями законодательства Российской Федерации от 28.07.2017 № 138-ФЗ

ООО "ИСК" "ЭКОПРОЕКТ"