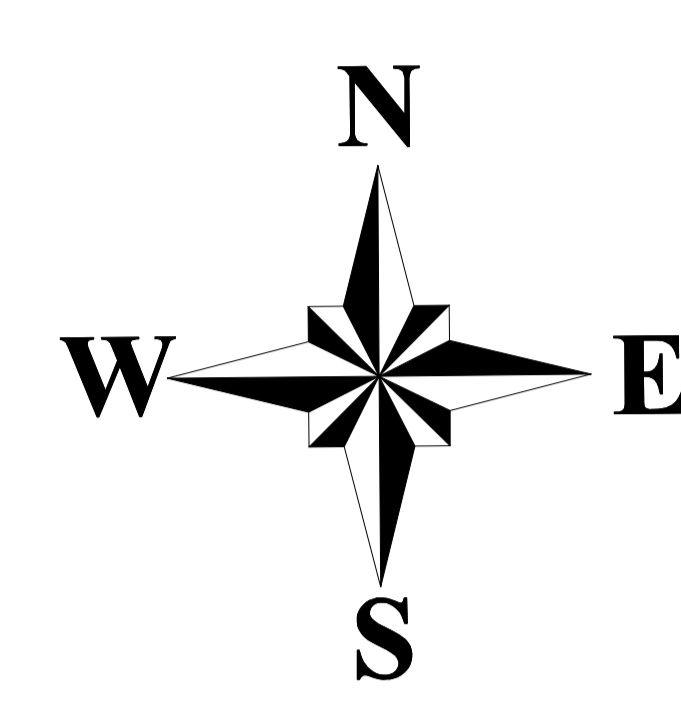
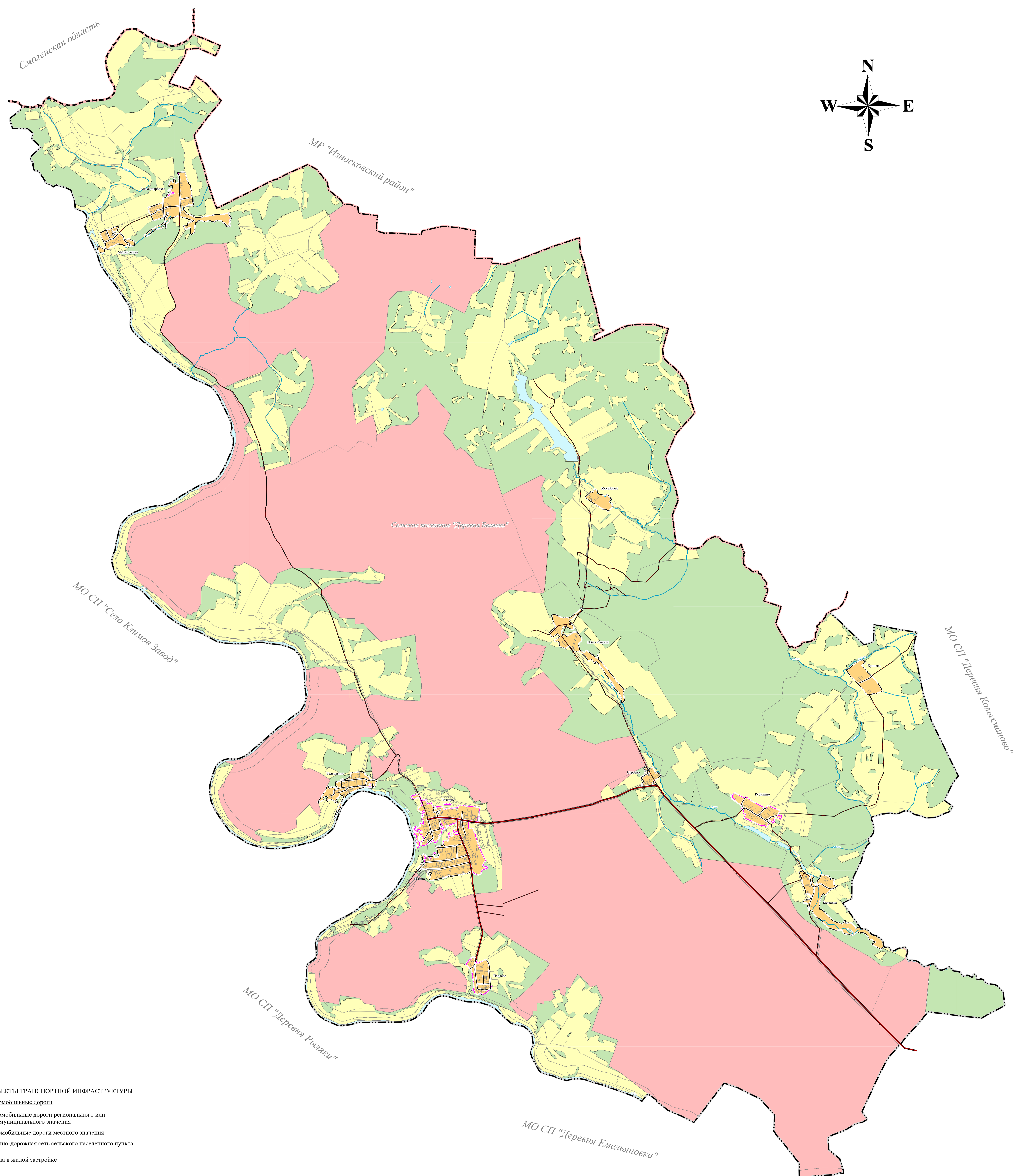


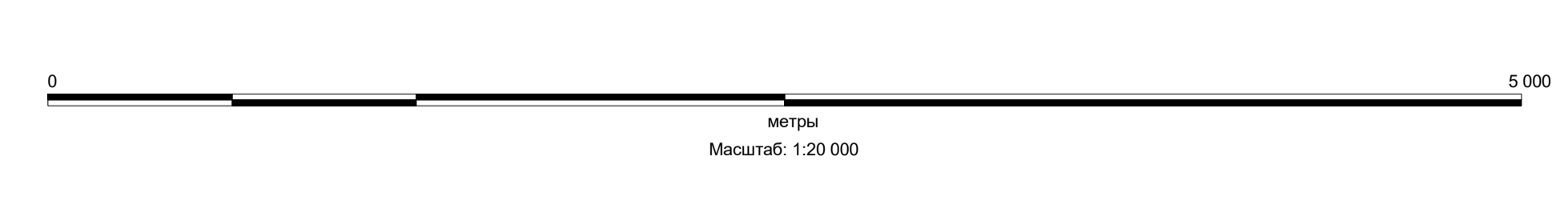
Внесение изменений в Генеральный план муниципального образования сельского поселения "Деревня Беляево" Юхновского района Калужской области

Карта границ поселения, границы существующих населенных пунктов, входящих в состав поселения
М 1:20 000



- сущ. ОБЪЕКТЫ ТРАНСПОРТНОЙ ИНФРАСТРУКТУРЫ
- Автомобильные дороги
 - Автомобильные дороги регионального или межмуниципального значения
 - Автомобильные дороги местного значения
 - Улично-дорожная сеть сельского населенного пункта
 - Улицы в жилой застройке

- УСЛОВНЫЕ ОБОЗНАЧЕНИЯ
- сущ. ГРАНИЦЫ
- Граница субъекта Российской Федерации
 - Граница муниципального образования Юхновский район
 - Граница сельского поселения
 - Граница населенного пункта
- ЗЕМЛИ ПО КАТЕГОРИЯМ
- Земли населенных пунктов
 - Земли сельскохозяйственного назначения
 - Земли промышленности, энергетики, транспорта, связи, радиосвязи, телевидения, информатики, земли для обеспечения космической деятельности, земли обороны, безопасности и земли иного специального назначения
 - Земли особо охраняемых территорий и объектов
 - Земли лесного фонда
- ГИДРОГРАФИЯ
- Водоем (озеро, пруд, обводненный карьер)
 - Водоток (река, ручей, канал)



№ 5			
Внесение изменений в Генеральный план муниципального образования сельского поселения "Деревня Беляево" Юхновского района Калужской области			
№ п/п	Имя	Подпись	Дата
1	Генеральный директор		
2	Заместитель генерального директора		
3	Инженер		
4	Архитектор		
5	Инженер		
6	Инженер		
7	Инженер		
8	Инженер		
9	Инженер		
10	Инженер		
11	Инженер		
12	Инженер		
13	Инженер		
14	Инженер		
15	Инженер		
16	Инженер		
17	Инженер		
18	Инженер		
19	Инженер		
20	Инженер		
21	Инженер		
22	Инженер		
23	Инженер		
24	Инженер		
25	Инженер		
26	Инженер		
27	Инженер		
28	Инженер		
29	Инженер		
30	Инженер		
31	Инженер		
32	Инженер		
33	Инженер		
34	Инженер		
35	Инженер		
36	Инженер		
37	Инженер		
38	Инженер		
39	Инженер		
40	Инженер		
41	Инженер		
42	Инженер		
43	Инженер		
44	Инженер		
45	Инженер		
46	Инженер		
47	Инженер		
48	Инженер		
49	Инженер		
50	Инженер		
51	Инженер		
52	Инженер		
53	Инженер		
54	Инженер		
55	Инженер		
56	Инженер		
57	Инженер		
58	Инженер		
59	Инженер		
60	Инженер		
61	Инженер		
62	Инженер		
63	Инженер		
64	Инженер		
65	Инженер		
66	Инженер		
67	Инженер		
68	Инженер		
69	Инженер		
70	Инженер		
71	Инженер		
72	Инженер		
73	Инженер		
74	Инженер		
75	Инженер		
76	Инженер		
77	Инженер		
78	Инженер		
79	Инженер		
80	Инженер		
81	Инженер		
82	Инженер		
83	Инженер		
84	Инженер		
85	Инженер		
86	Инженер		
87	Инженер		
88	Инженер		
89	Инженер		
90	Инженер		
91	Инженер		
92	Инженер		
93	Инженер		
94	Инженер		
95	Инженер		
96	Инженер		
97	Инженер		
98	Инженер		
99	Инженер		
100	Инженер		