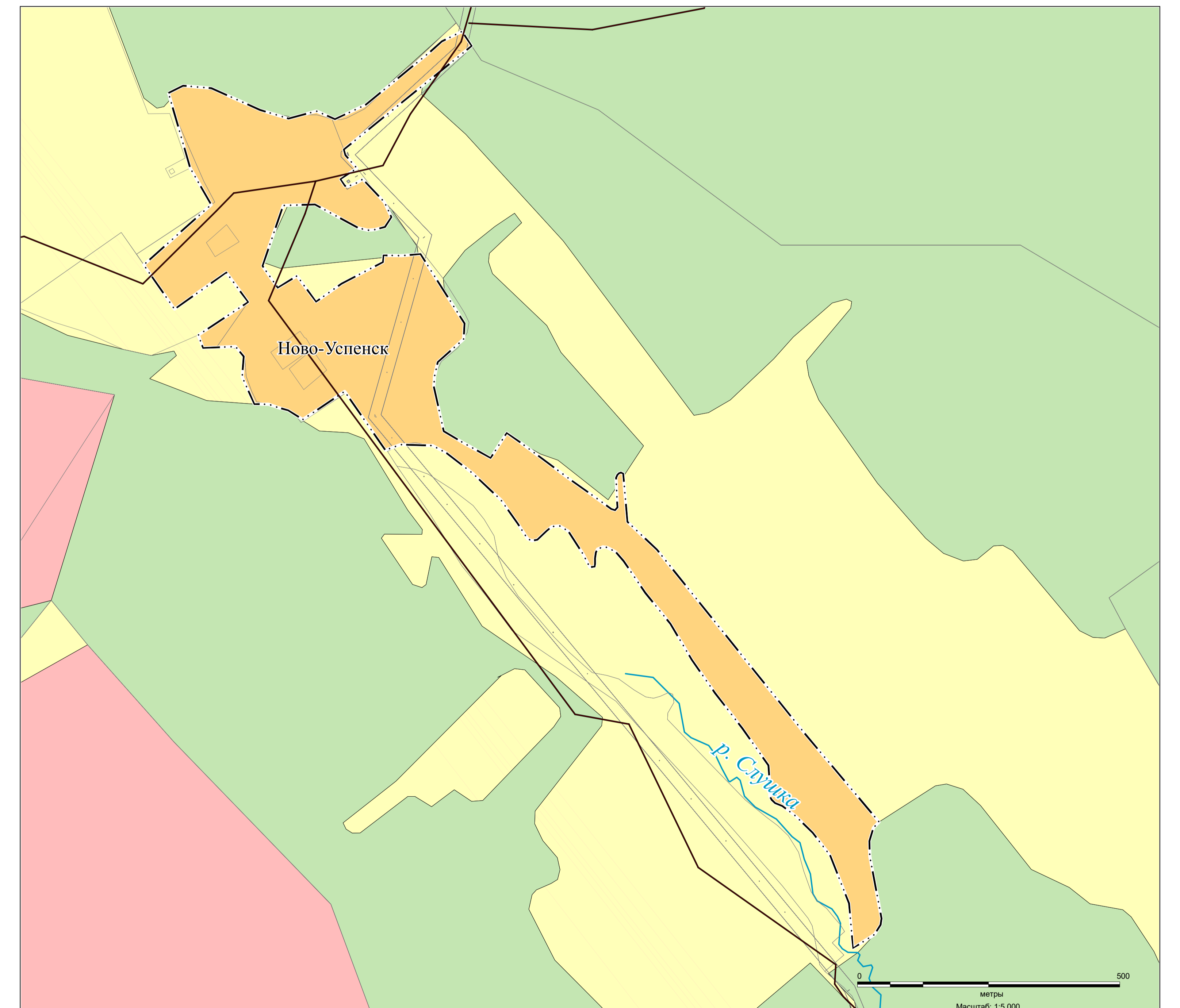
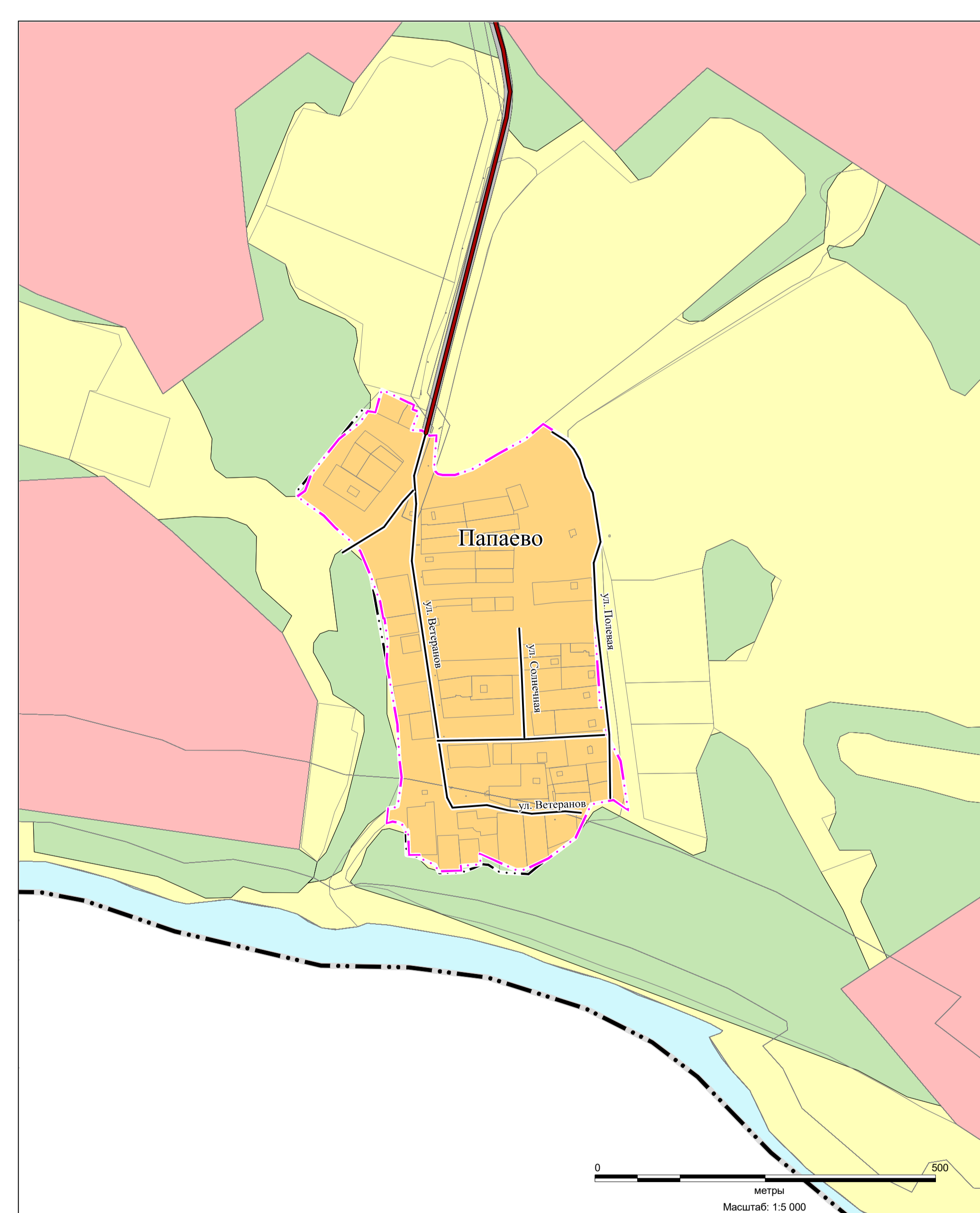
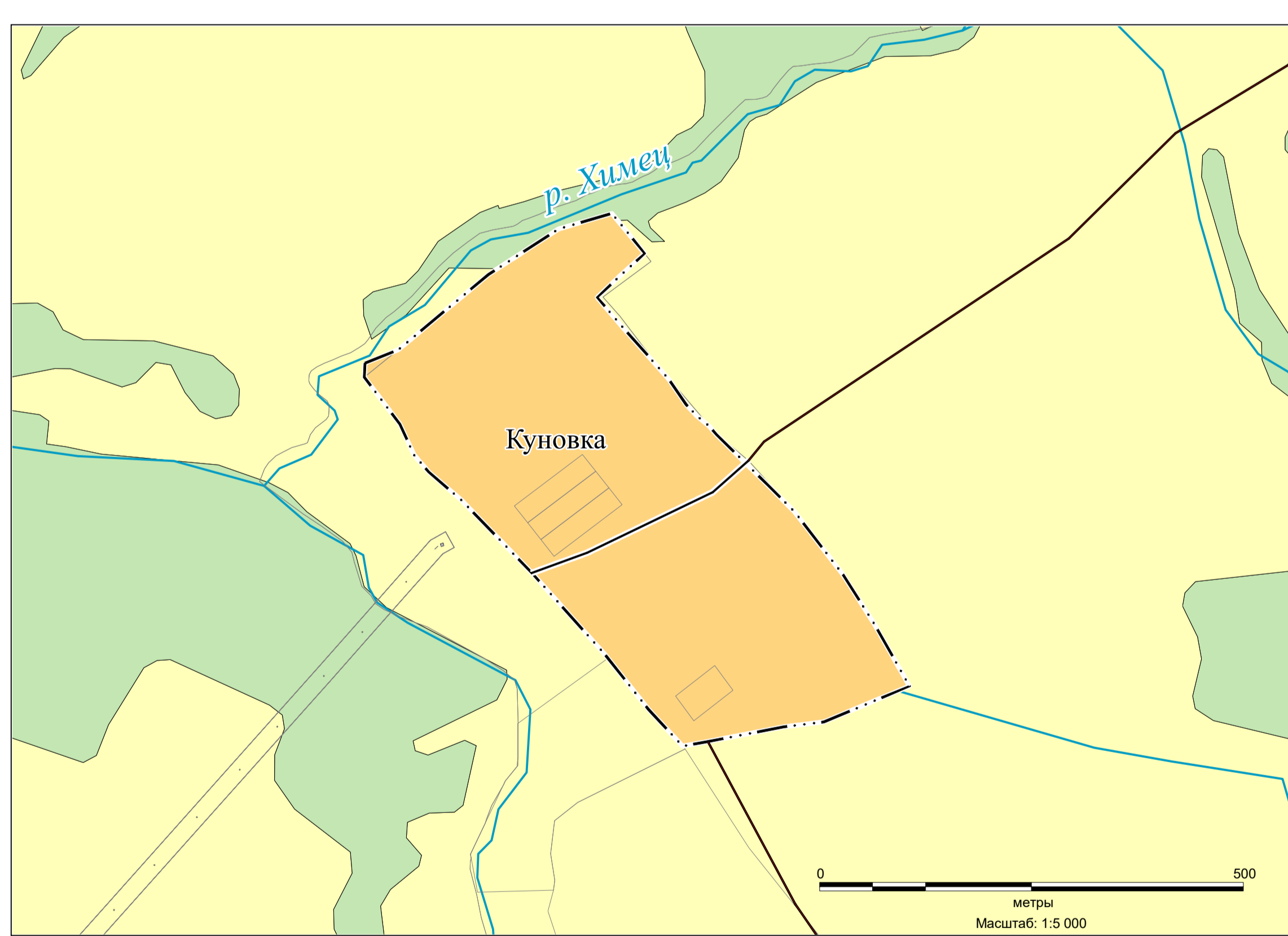
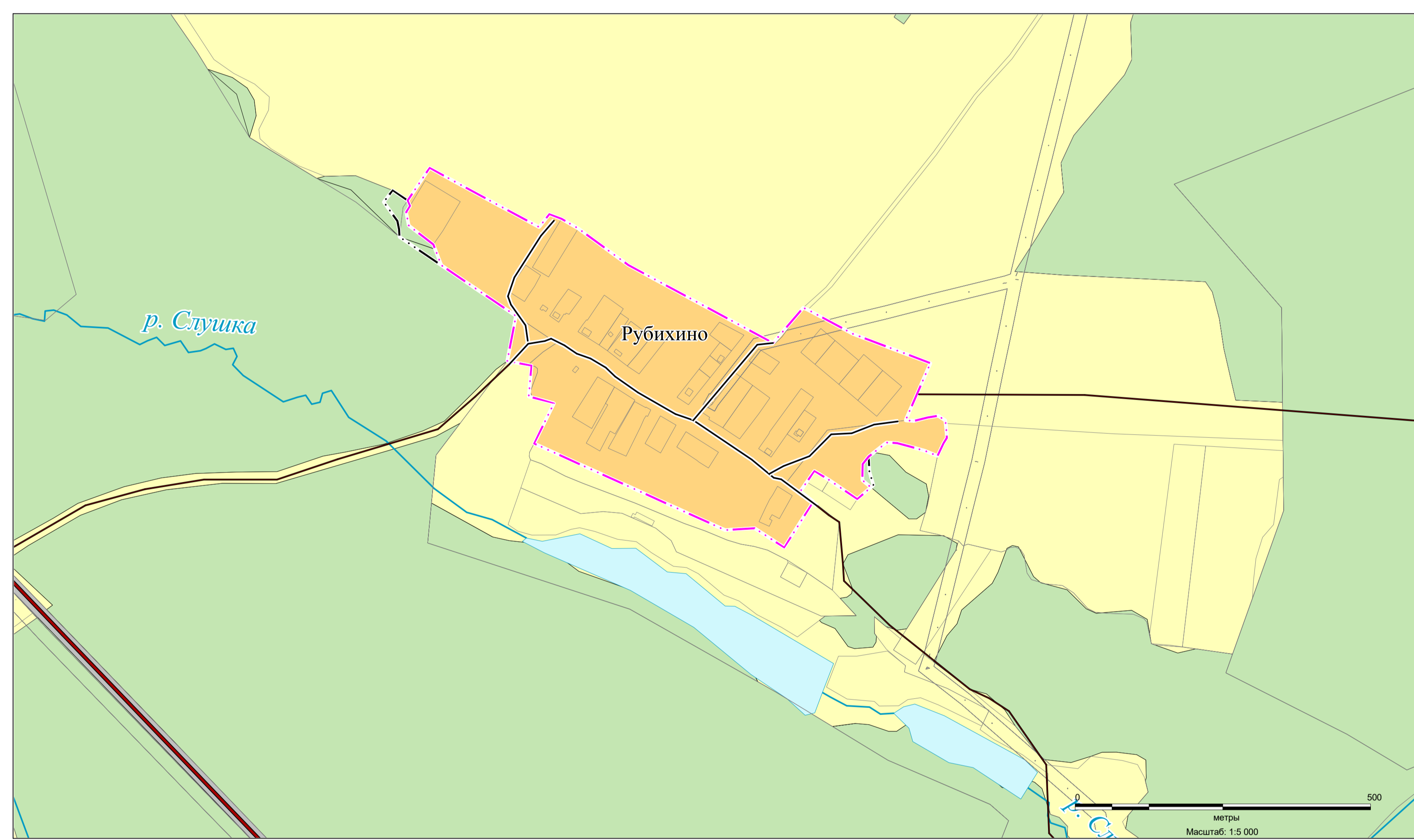
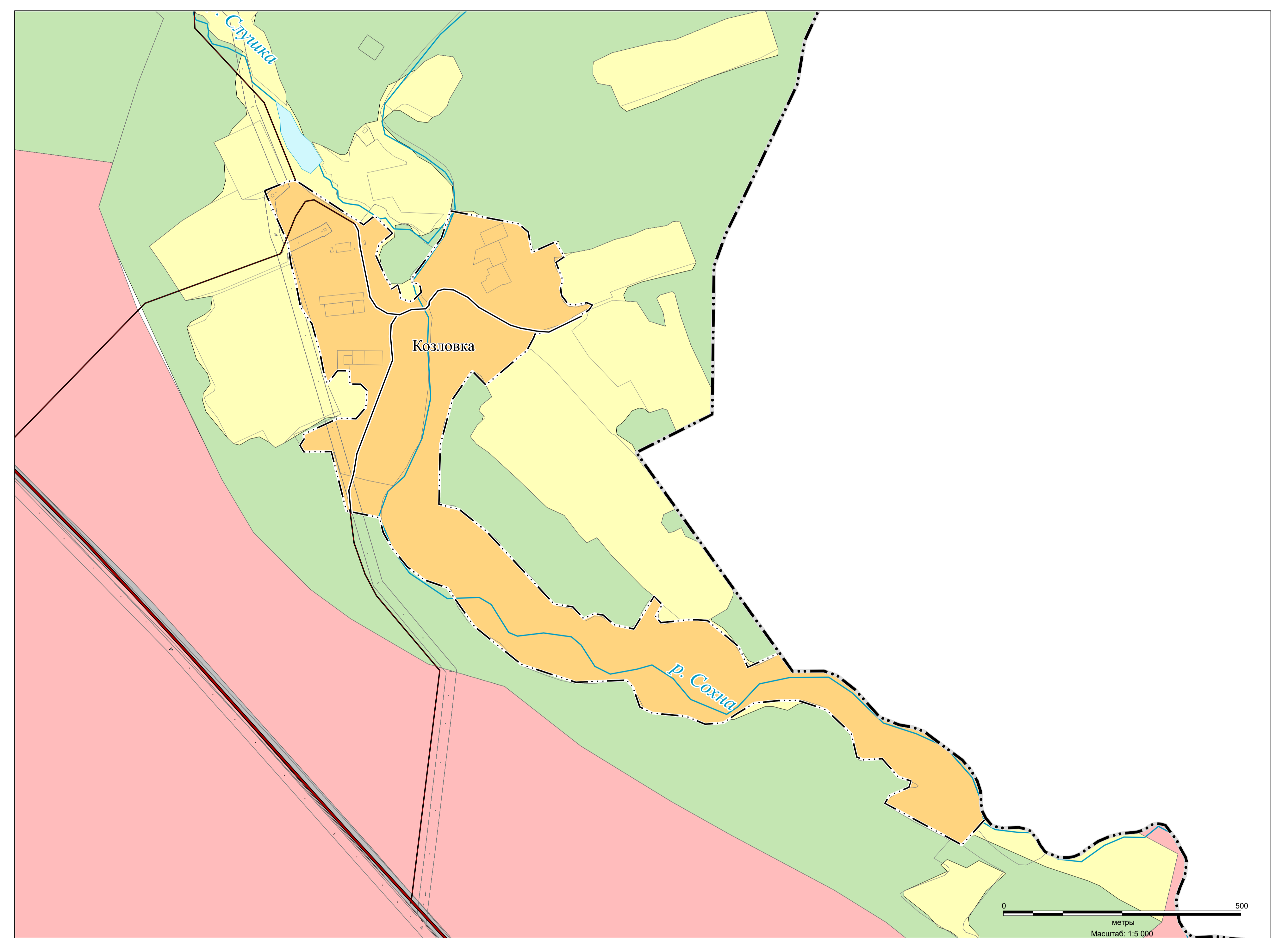
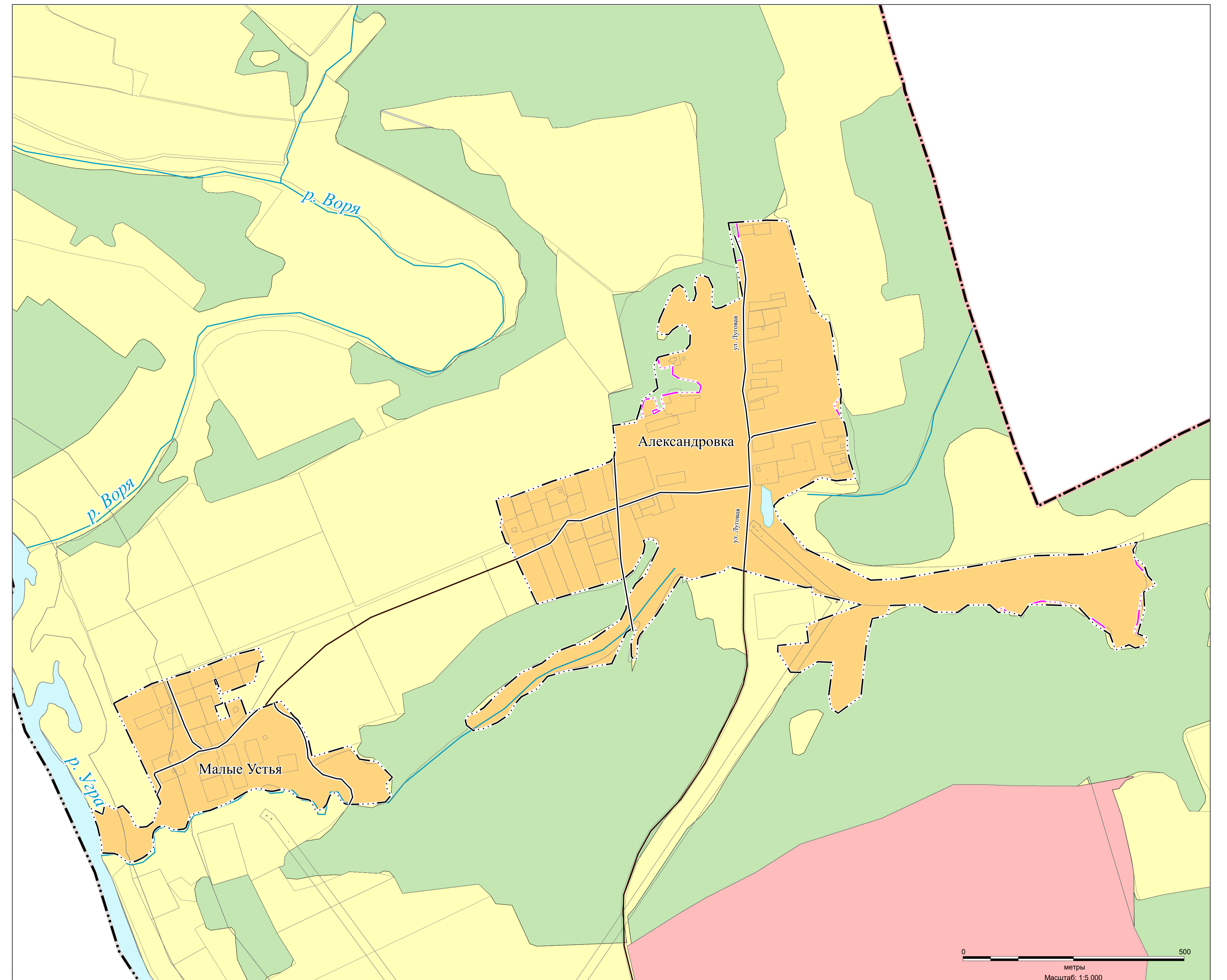
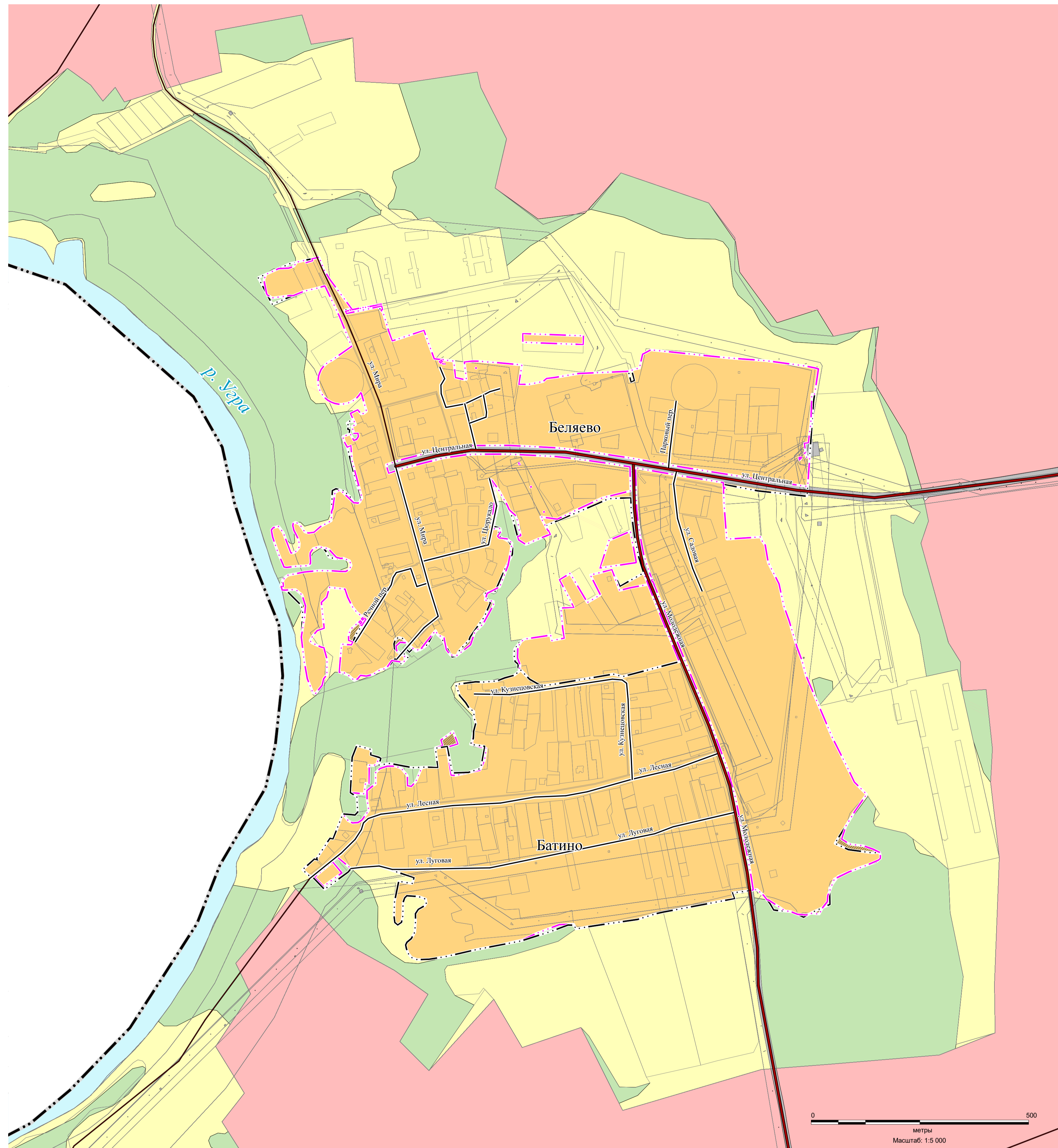


# Внесение изменений в Генеральный план муниципального образования сельского поселения "Деревня Беляево" Юхновского района Калужской области

Фрагменты карты границ поселения д. Александровка, д. Малые Устья, д. Мосейково, д. Ново-Успенск, д. Строево, д. Рубихино, д. Куновка, д. Папаево, д. Батино, д. Беляево, д. Бельдягино, д. Козловка.

М 1:5 000



- сущ. ОБЪЕКТЫ ТРАНСПОРТНОЙ ИНФРАСТРУКТУРЫ
- Автомобильные дороги
  - Автомобильные дороги регионального или межмуниципального значения
  - Автомобильные дороги местного значения
  - Улично-дорожная сеть сельского населенного пункта
  - Улицы в жилой застройке

### УСЛОВНЫЕ ОБОЗНАЧЕНИЯ

- сущ. ГРАНИЦЫ
- Граница субъекта Российской Федерации
  - Граница муниципального образования Юхновский район
  - Граница сельского поселения
  - Граница населенного пункта
- ЗЕМЛИ ПО КАТЕГОРИЯМ
- Земли населенных пунктов
  - Земли сельскохозяйственного назначения
  - Земли промышленности, энергетики, транспорта, связи, радиосвязи, телевидения, информатики, земли для обеспечения космической деятельности, земли обороны, безопасности и земли иного специального назначения
  - Земли особо охраняемых территорий и объектов
  - Земли лесного фонда
- ГИДРОГРАФИЯ
- Водоем (озеро, пруд, обводненный карьер)
  - Водоток (река, ручей, канал)

