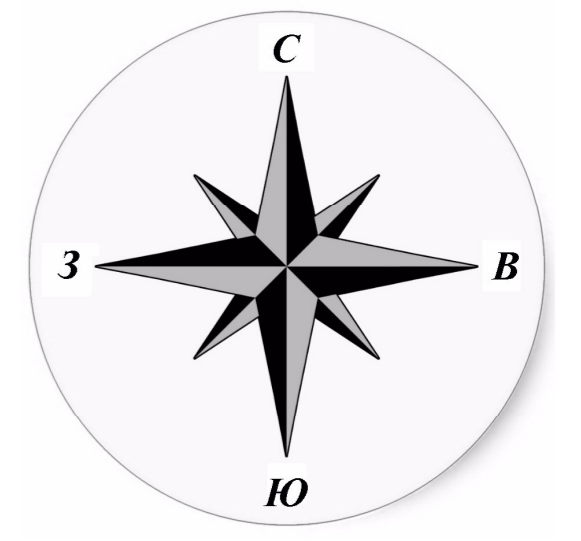




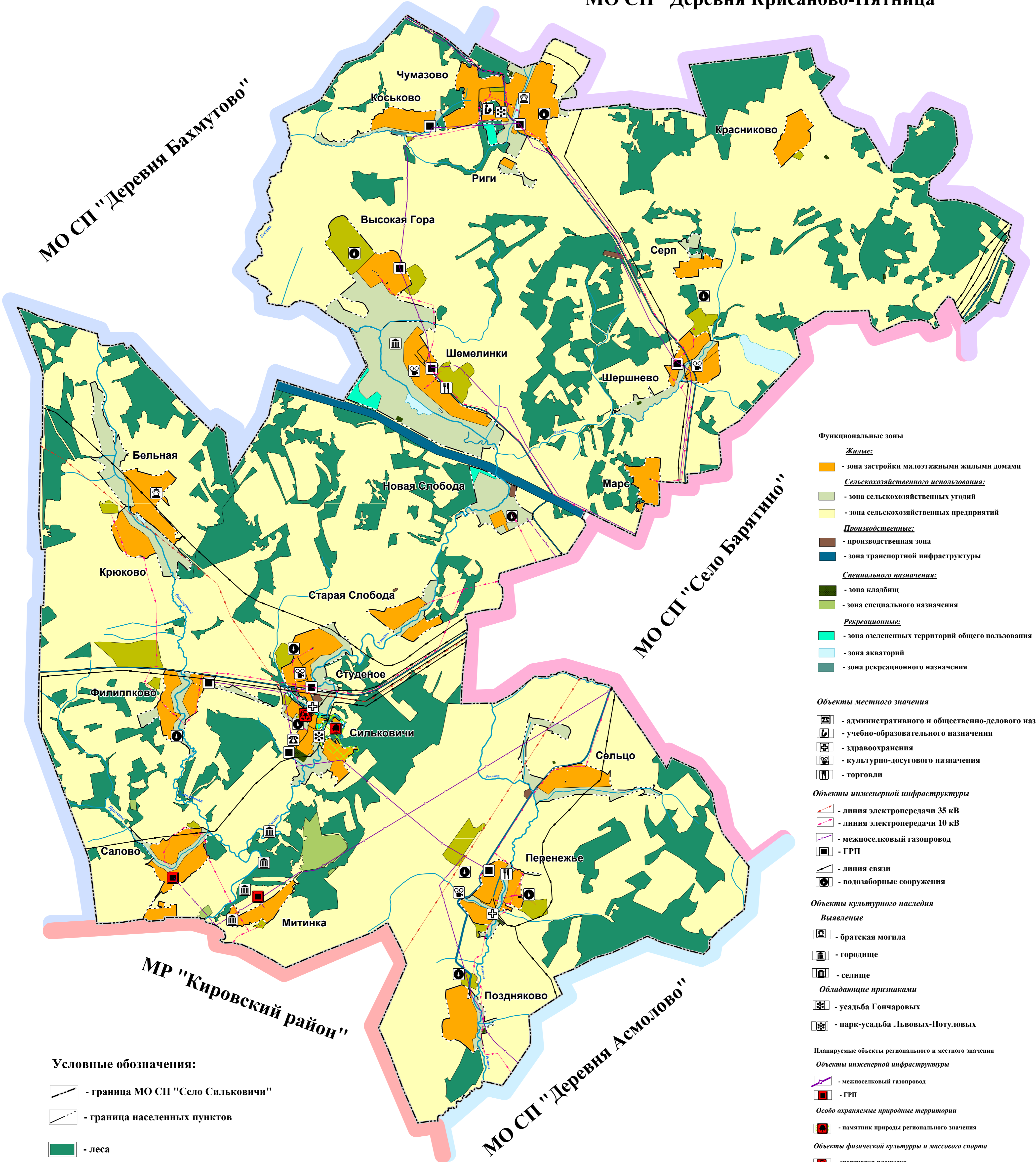
2020

# ГЕНЕРАЛЬНЫЙ ПЛАН сельского поселения "Село Сильковичи" Барятинского района Калужской области

## Карта функциональных зон поселения



### МО СП "Деревня Крисаново-Пятница"



#### Функциональные зоны

- Жилые:**
- зона застройки малоэтажными жилыми домами
- Сельскохозяйственного использования:**
- зона сельскохозяйственных угодий
  - зона сельскохозяйственных предприятий
- Производственные:**
- производственная зона
  - зона транспортной инфраструктуры
- Специального назначения:**
- зона кладбищ
  - зона специального назначения
- Рекреационные:**
- зона озелененных территорий общего пользования
  - зона акваторий
  - зона рекреационного назначения

#### Объекты местного значения

- административного и общественно-делового назначения
- учебно-образовательного назначения
- здравоохранения
- культурно-досугового назначения
- торговли

#### Объекты инженерной инфраструктуры

- линия электропередачи 35 кВ
- линия электропередачи 10 кВ
- межпоселковый газопровод
- ГРП
- линия связи
- водозаборные сооружения

#### Объекты культурного наследия

- Выявленные**
- братская могила
  - городище
  - селище
- Обладающие признаками**
- усадьба Гончаровых
  - парк-усадьба Львовых-Потуловых

#### Планируемые объекты регионального и местного значения

- Объекты инженерной инфраструктуры**
- межпоселковый газопровод
  - ГРП
- Особо охраняемые природные территории**
- памятник природы регионального значения
- Объекты физической культуры и массового спорта**
- спортивная площадка

#### Условные обозначения:

- граница МО СП "Село Сильковичи"
- граница населенных пунктов
- леса
- водные объекты
- автомобильные дороги
- железная дорога

Масштаб 1:35000

