



Общество с ограниченной ответственностью
«Газпром проектирование»

Заказчик – ООО «Газпром межрегионгаз»

**ГАЗОПРОВОД МЕЖПОСЕЛКОВЫЙ К ДЕР. ПОДБОРЬЕ-ДЕР. МОКРОЕ
ЮХНОВСКОГО РАЙОНА КАЛУЖСКОЙ ОБЛАСТИ**

ДОКУМЕНТАЦИЯ ПО ПЛАНИРОВКЕ ТЕРРИТОРИИ

Проект межевания территории

Проект межевания территории. Материалы по обоснованию

2534.046.П.0/0.0002-ДПТ-4

Том 4

Заказчик – ООО «Газпром межрегионгаз»

**ГАЗОПРОВОД МЕЖПОСЕЛКОВЫЙ К ДЕР. ПОДБОРЬЕ-ДЕР. МОКРОЕ
ЮХНОВСКОГО РАЙОНА КАЛУЖСКОЙ ОБЛАСТИ**

ДОКУМЕНТАЦИЯ ПО ПЛАНИРОВКЕ ТЕРРИТОРИИ

Проект межевания территории

Проект межевания территории. Материалы по обоснованию

2534.046.П.0/0.0002-ДПТ-4

Том 4

Заместитель директора
филиала по производству



Ю.М. Комиссаров

Главный инженер проекта

В.Ю. Ценин

Инов. № подл.	
Подпись и дата	
Взам. инв. №	



ОБЩЕСТВО С ОГРАНИЧЕННОЙ ОТВЕТСТВЕННОСТЬЮ

Заказчик – ООО «Газпром проектирование»

**ГАЗОПРОВОД МЕЖПОСЕЛКОВЫЙ К ДЕР. ПОДБОРЬЕ-ДЕР.
МОКРОЕ ЮХНОВСКОГО РАЙОНА КАЛУЖСКОЙ ОБЛАСТИ**

ДОКУМЕНТАЦИЯ ПО ПЛАНИРОВКЕ ТЕРРИТОРИИ

ПРОЕКТ МЕЖЕВАНИЯ ТЕРРИТОРИИ

Том 4

**ПРОЕКТ МЕЖЕВАНИЯ ТЕРРИТОРИИ. МАТЕРИАЛЫ ПО
ОБОСНОВАНИЮ**

2534.046.П.0/0.0002-ДПТ-4

Изм.	№ док.	Подп.	Дата

Изм. инв. №	Подп. и дата
Инв. № подл.	



ОБЩЕСТВО С ОГРАНИЧЕННОЙ ОТВЕТСТВЕННОСТЬЮ

Заказчик – ООО «Газпром проектирование»

**ГАЗОПРОВОД МЕЖПОСЕЛКОВЫЙ К ДЕР. ПОДБОРЬЕ-ДЕР.
МОКРОЕ ЮХНОВСКОГО РАЙОНА КАЛУЖСКОЙ ОБЛАСТИ**

ДОКУМЕНТАЦИЯ ПО ПЛАНИРОВКЕ ТЕРРИТОРИИ

ПРОЕКТ МЕЖЕВАНИЯ ТЕРРИТОРИИ

Том 4

**ПРОЕКТ МЕЖЕВАНИЯ ТЕРРИТОРИИ. МАТЕРИАЛЫ ПО
ОБОСНОВАНИЮ**

2534.046.П.0/0.0002-ДПТ-4

Главный инженер



С.А. Сергеев

Главный инженер проектов

Д.Ю. Иванов

Подп. и дата	
Взам. инв. №	
Инв. № подл.	

Состав документации по планировке территории

Обозначение	Наименование	Примечание
2534.046.П.0/0.0002-ДПТ-1	Том 1. Проект планировки территории. Основная часть	21
2534.046.П.0/0.0002-ДПТ-1-1	Раздел 1. Проект планировки территории. Графическая часть	8
2534.046.П.0/0.0002-ДПТ-1-2	Раздел 2. Положение о размещении линейных объектов	13
2534.046.П.0/0.0002-ДПТ-2	Том 2. Проект планировки территории. Материалы по обоснованию проекта планировки территории	53
2534.046.П.0/0.0002-ДПТ-2-1	Раздел 3. Материалы по обоснованию проекта планировки территории. Графическая часть	21
2534.046.П.0/0.0002-ДПТ-2-2	Раздел 4. Материалы по обоснованию проекта планировки территории. Пояснительная записка	32
2534.046.П.0/0.0002-ДПТ-3	Том 3. Проект межевания территории. Основная часть	27
2534.046.П.0/0.0002-ДПТ-3-1	Раздел 1. Проект межевания территории. Графическая часть	8
2534.046.П.0/0.0002-ДПТ-3-2	Раздел 2. Проект межевания территории. Текстовая часть	19
2534.046.П.0/0.0002-ДПТ-4	Том 4. Проект межевания территории. Материалы по обоснованию проекта межевания территории	12
2534.046.П.0/0.0002-ДПТ-4-1	Раздел 3. Материалы по обоснованию проекта межевания территории. Графическая часть	8
2534.046.П.0/0.0002-ДПТ-4-2	Раздел 4. Материалы по обоснованию проекта межевания территории. Пояснительная записка	4

Согласовано	
-------------	--

Взам. инв. №	
Подп. и дата	
Инв. № подл.	

2534.046.П.0/0.0002-ДПТ-4-1						
Изм.	Кол.уч.	Лист	№ док	Подпись	Дата	
Разраб.		Шубина			07.23	
Пров.		Иванов			07.23	
Состав документации по планировке территории				Стадия	Лист	Листов
				П	1	1

Материалы по обоснованию проекта межевания территории. Графическая часть

Чертеж межевания территории. М 1:1000

Инв. № подл.	Подп. и дата					Взам. инв. №
						2534.046.П.0/0.0002-ДПТ-4-1
Изм.	Кол.уч.	Лист	№ док	Подпись	Дата	
Разраб.		Шубина			07.23	Материалы по обоснованию проекта межевания территории. Графическая часть
Пров.		Иванов			07.23	
						Стадия
						П
						Лист
						1
						Листов
						1

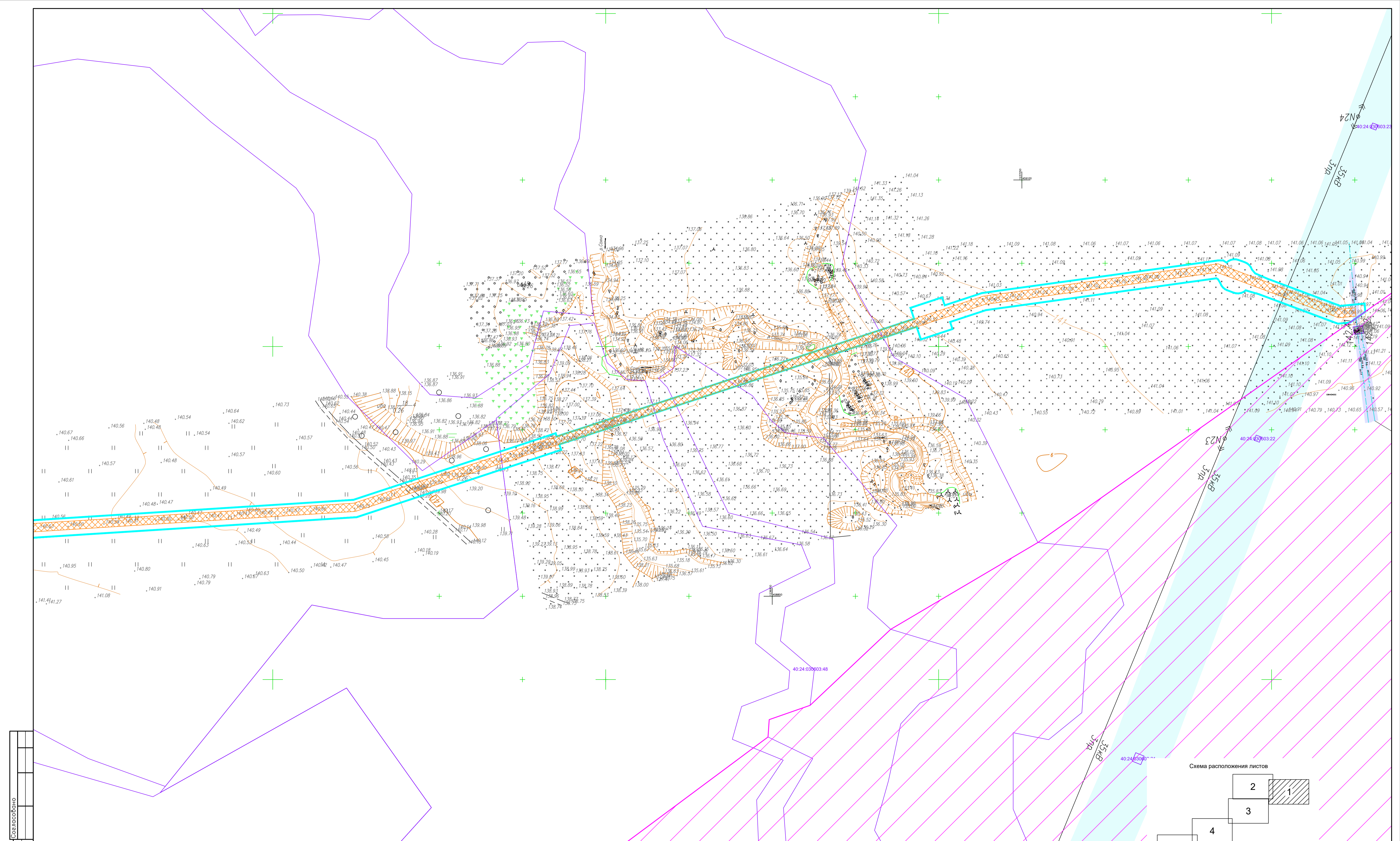
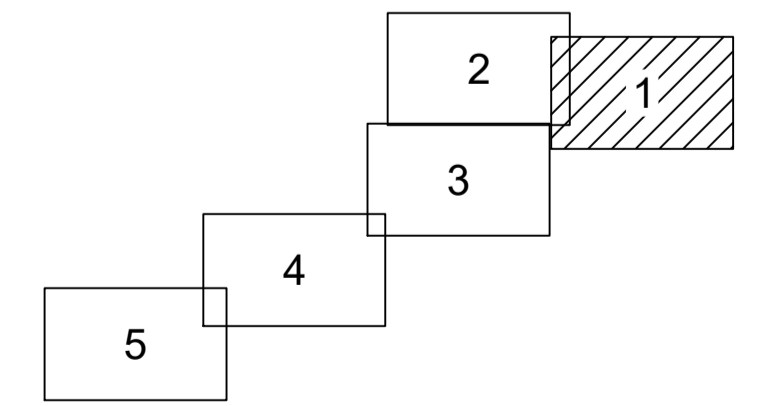


Схема расположения листов



Условные обозначения

- граница устанавливаемого публичного сервитута в целях размещения линейного объекта
 - границы существующих земельных участков, учтенных в ЕГРН, их кадастровые номера
 - границы населенных пунктов
 - ▨ зона с особыми условиями использования территорий, подлежащая установлению в связи с размещением линейного объекта «Газопровод межпоселковый к дер. Подборье-дер. Мокрое Юхновского района Калужской области»
 - границы зоны затопления реки Угра
 - ▨ границы лесничества
 - ▨ охранный зона существующего водопровода
 - ▨ охранный зона существующих ЛЭП
 - ▨ охранный зона существующего газопровода
 - ▨ граница особо охраняемой природной территории федерального значения "Национальный парк "Угра"
- Существующие инженерные сети**
- линии электропередач
 - газопроводы
 - водопроводы
 - сеть водоотведения

Примечание:

- 1 – Система координат – МСК-40
- 2 – Линейные объекты, подлежащие реконструкции в связи с изменением их местоположения, отсутствуют
- 3 – Границы публичных сервитутов, установленных в соответствии с законодательством РФ, отсутствуют

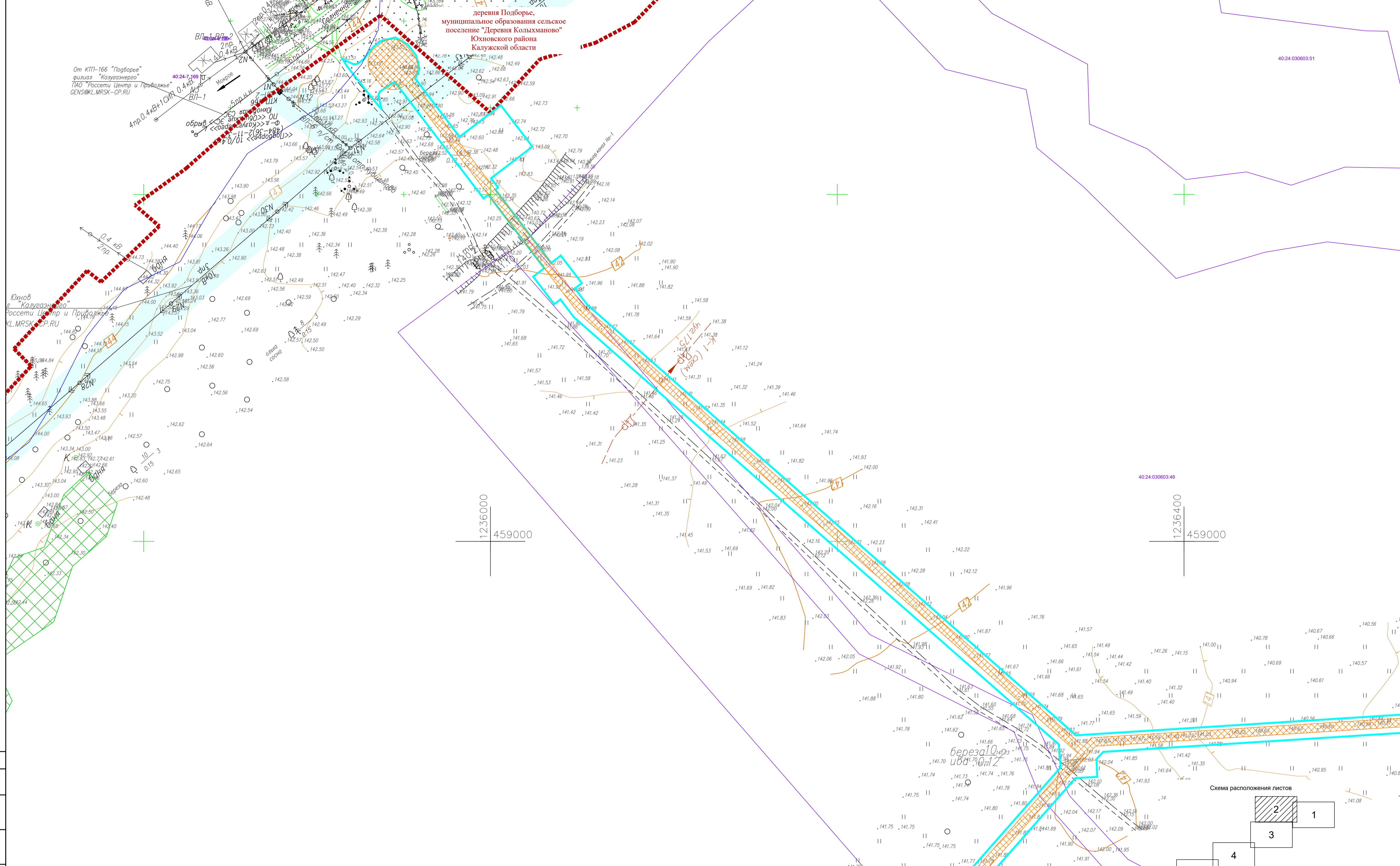
Инв. №подл. Погр. и дата Изм. инв. № Согласовано

				2534.04.6.П.0/0.0002-ДПТ-4-1		
				«Газопровод межпоселковый к дер. Подборье-дер. Мокрое Юхновского района Калужской области»		
Изм.	Кол.ч.	Лист	№ док	Подпись	Дата	Раздел 3. Материалы по обоснованию проекта межевания территории. Графическая часть
Разработал	Шубина				07.2023	
Проверил	Иванов				07.2023	
				Стадия	Лист	Листов
				П	1	5
				Чертеж межевания территории. Масштаб 1:1000		ООО «ЭкспертГаз» Санкт-Петербург

деревня Подборье,
муниципальное образование сельское
поселение "Деревня Колыхманово"
Юхновского района
Калужской области

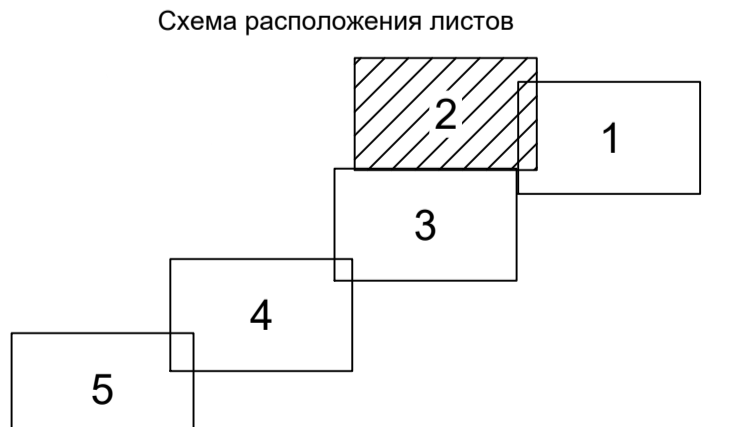
От КТП-166 "Подборье"
филиал "Калужского"
ТОО "Россети Центр и Придолье"
GENSO&L.MRSK-CP.RU

40.24.030603.51



1236000
459000

40.24.030603.46
1236400
459000



Условные обозначения

- граница устанавливаемого публичного сервитута в целях размещения линейного объекта
- границы существующих земельных участков, учтенных в ЕГРН, их кадастровые номера
- границы населенных пунктов
- зона с особыми условиями использования территорий, подлежащая установлению в связи с размещением линейного объекта «Газопровод межпоселковый к дер. Подборье-дер. Макрое Юхновского района Калужской области»
- границы зоны затопления реки Угра
- граница лесничества
- охранная зона существующего водопровода
- охранная зона существующих ЛЭП

- охранная зона существующего газопровода
- граница особо охраняемой природной территории федерального значения "Национальный парк "Угра"

Существующие инженерные сети

- линии электропередач
- газопроводы
- водопроводы
- сеть водоотведения

Примечание:

- 1 - Система координат - МСК-40
- 2 - Линейные объекты, подлежащие реконструкции в связи с изменением их местоположения, отсутствуют
- 3 - Границы публичных сервитутов, установленных в соответствии с законодательством РФ, отсутствуют

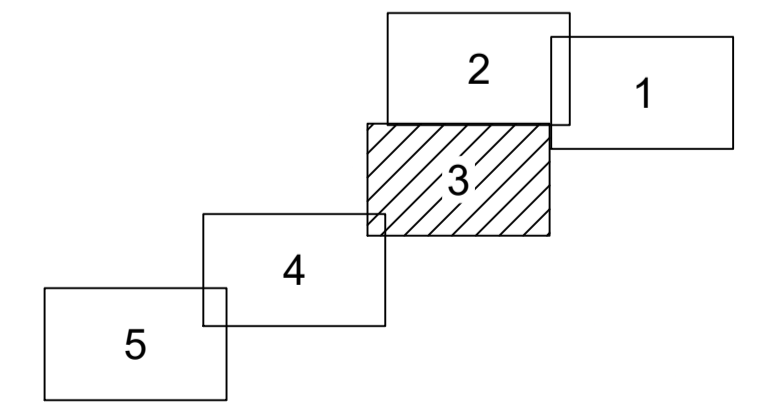
2534.04.6.П.0/0.0002-ДПТ-4-1			
«Газопровод межпоселковый к дер. Подборье-дер. Макрое Юхновского района Калужской области»			
Изм.	Кол.ч.	Лист	№ док
Разработал	Шубина	07.2023	
Проверил	Иванов	07.2023	
Раздел 3. Материалы по обоснованию проекта межевания территории. Графическая часть		Стадия	Лист
		П	2
Чертеж межевания территории. Масштаб 1:1000		Листов	5
		ООО "ЭкспертГаз" Санкт-Петербург	

Имя, №подл. Попр. и дата

40.24.030603.45

40.24.030603

Схема расположения листов



Условные обозначения

- граница устанавливаемого публичного сервитута в целях размещения линейного объекта
 - границы существующих земельных участков, учтенных в ЕГРН, их кадастровые номера
 - границы населенных пунктов
 - зона с особыми условиями использования территорий, подлежащая установлению в связи с размещением линейного объекта «Газопровод межпоселковый к дер. Подборье-дер. Мокрое Юхновского района Калужской области»
 - границы зоны затопления реки Угра
 - границы лесничества
 - охранный зона существующего водопровода
 - охранный зона существующих ЛЭП
 - охранный зона существующего газопровода
 - граница особо охраняемой природной территории федерального значения "Национальный парк "Угра"
- Существующие инженерные сети**
- линии электропередач
 - газопроводы
 - водопроводы
 - Др - сеть водоотведения

Примечание:

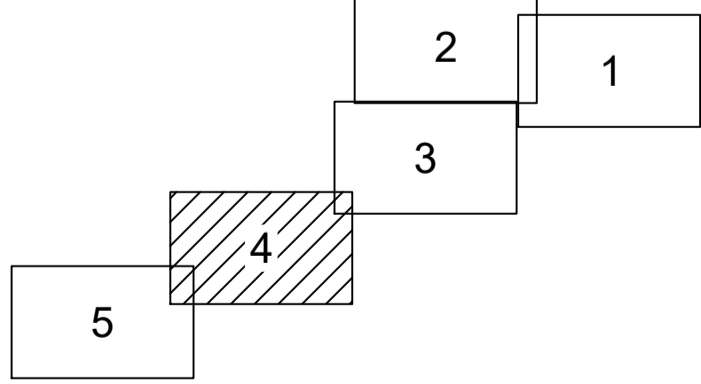
- 1 - Система координат - МСК-40
- 2 - Линейные объекты, подлежащие реконструкции в связи с изменением их местоположения, отсутствуют
- 3 - Границы публичных сервитутов, установленных в соответствии с законодательством РФ, отсутствуют

					2534.04.6.П.0/0.0002-ДПТ-4-1					
					«Газопровод межпоселковый к дер. Подборье-дер. Мокрое Юхновского района Калужской области»					
Изм.	Кол.ч.	Лист	№ док	Подпись	Дата	Раздел 3. Материалы по обоснованию проекта межевания территории. Графическая часть	Стадия	Лист	Листов	
Разработал	Шубина				07.2023		П	3	5	
Проверил	Иванов				07.2023					
					Чертеж межевания территории. Масштаб 1:1000			ООО "ЭкспертГаз" Санкт-Петербург		



1235600
458200

Схема расположения листов



Условные обозначения

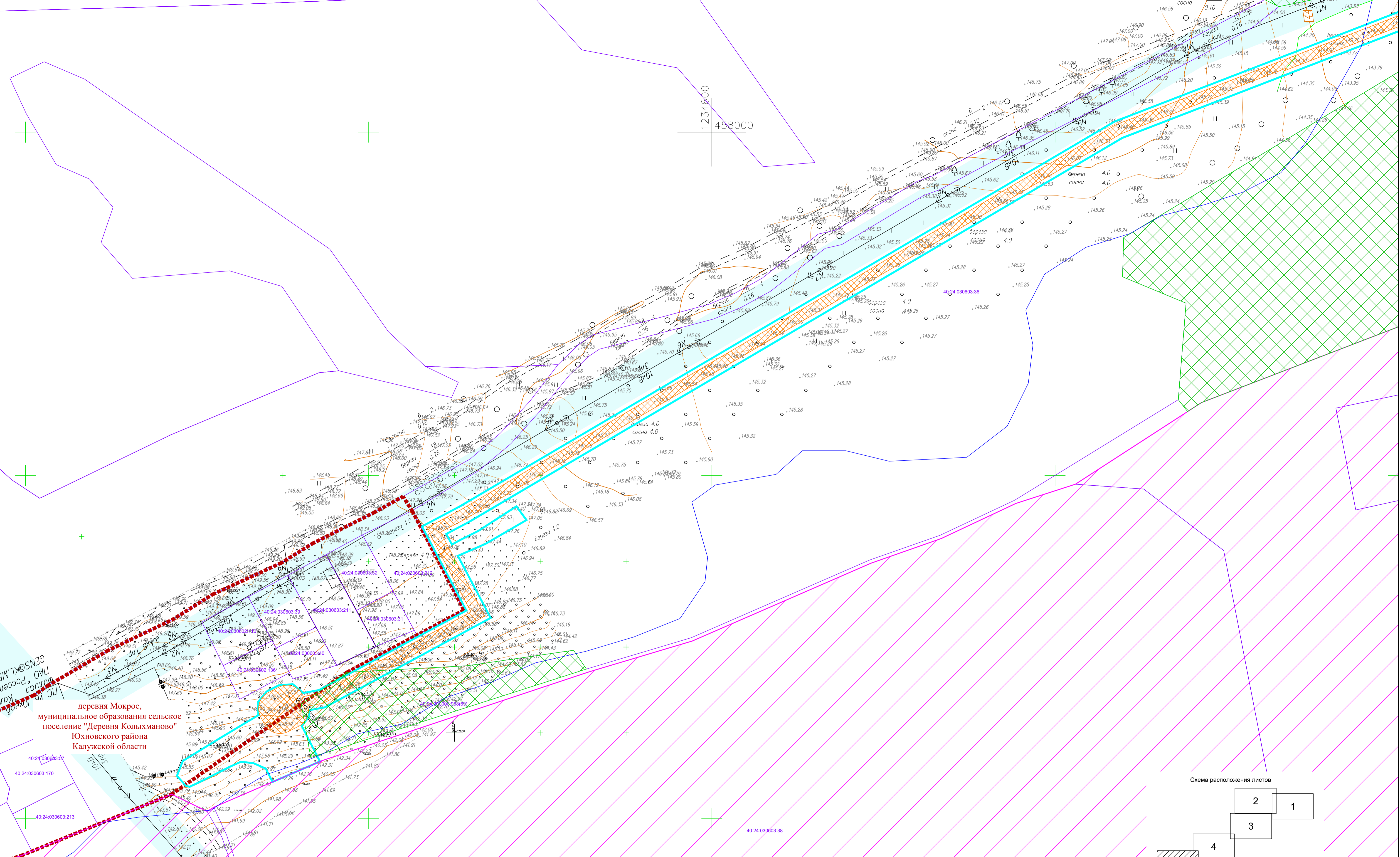
- - граница устанавливаемого публичного сервитута в целях размещения линейного объекта
 - 40:24:030603-49 - границы существующих земельных участков, учтенных в ЕГРН, их кадастровые номера
 - - границы населенных пунктов
 - ▨ - зона с особыми условиями использования территорий, подлежащая установлению в связи с размещением линейного объекта «Газопровод межпоселковый к дер. Подборье-дер. Макрое Южновского района Калужской области»
 - - границы зоны затопления реки Угра
 - ▨ - граница лесничества
 - ▨ - охранная зона существующего водопровода
 - ▨ - охранная зона существующих ЛЭП
 - ▨ - охранная зона существующего газопровода
 - ▨ - граница особо охраняемой природной территории федерального значения "Национальный парк "Угра"
- Существующие инженерные сети**
- - линии электропередач
 - - газопроводы
 - - водопроводы
 - - сеть водоотведения

Примечание:

- 1 - Система координат - МСК-40
- 2 - Линейные объекты, подлежащие реконструкции в связи с изменением их местоположения, отсутствуют
- 3 - Границы публичных сервитутов, установленных в соответствии с законодательством РФ, отсутствуют

Имя, Фамилия, Подп. и дата

2534.046.П.0/0.0002-ДПТ-4-1				
«Газопровод межпоселковый к дер. Подборье-дер. Макрое Южновского района Калужской области»				
Изм.	Кол.ч.	Лист	№ док	Подпись
Разработал	Шубина	07.2023		
Проверил	Иванов	07.2023		
Раздел 3. Материалы по обоснованию проекта межевания территории. Графическая часть			Стадия	Лист
Чертеж межевания территории. Масштаб 1:1000			П	4
			Листов	5
			ООО «ЭкспертГаз» Санкт-Петербург	



деревня Мокрое,
муниципальное образование сельское
поселение "Деревня Колыхманово"
Юхновского района
Калужской области

Согласовано
№
Элект. инб.
Дата
Имя, Фамилия, Подп. и дата

Условные обозначения

- граница устанавливаемого публичного сервитута в целях размещения линейного объекта
 - границы существующих земельных участков, учтенных в ЕГРН, их кадастровые номера
 - - - границы населенных пунктов
 - зона с особыми условиями использования территорий, подлежащая установлению в связи с размещением линейного объекта «Газопровод межпоселковый к дер. Подборье-дер. Мокрое Юхновского района Калужской области»
 - границы зоны заповедия реки Цара
 - границы лесничества
 - охранный зона существующего водопровода
 - охранный зона существующих ЛЭП
 - охранный зона существующего газопровода
 - граница особо охраняемой природной территории федерального значения "Национальный парк "Цара"
- Существующие инженерные сети**
- линии электропередач
 - газопроводы
 - водопроводы
 - сеть водоотведения

Примечание:

- 1 - Система координат - МСК-40
- 2 - Линейные объекты, подлежащие реконструкции в связи с изменением их местоположения, отсутствуют
- 3 - Границы публичных сервитутов, установленных в соответствии с законодательством РФ, отсутствуют



2534.046.П.0/0.0002-ДПТ-4-1			
«Газопровод межпоселковый к дер. Подборье-дер. Мокрое Юхновского района Калужской области»			
Изм.	Кол.ч.	Лист	№ док
Разработал	Шубина	07.2023	
Проверил	Иванов	07.2023	
Раздел 3. Материалы по обоснованию проекта межевания территории. Графическая часть		Стадия	Лист
Чертеж межевания территории. Масштаб 1:1000		П	5
ООО "ЭкспертГаз" Санкт-Петербург		Листов 5	

Состав документации по планировке территории

Обозначение	Наименование	Примечание
2534.046.П.0/0.0002-ДПТ-1	Том 1. Проект планировки территории. Основная часть	21
2534.046.П.0/0.0002-ДПТ-1-1	Раздел 1. Проект планировки территории. Графическая часть	8
2534.046.П.0/0.0002-ДПТ-1-2	Раздел 2. Положение о размещении линейных объектов	13
2534.046.П.0/0.0002-ДПТ-2	Том 2. Проект планировки территории. Материалы по обоснованию проекта планировки территории	53
2534.046.П.0/0.0002-ДПТ-2-1	Раздел 3. Материалы по обоснованию проекта планировки территории. Графическая часть	21
2534.046.П.0/0.0002-ДПТ-2-2	Раздел 4. Материалы по обоснованию проекта планировки территории. Пояснительная записка	32
2534.046.П.0/0.0002-ДПТ-3	Том 3. Проект межевания территории. Основная часть	27
2534.046.П.0/0.0002-ДПТ-3-1	Раздел 1. Проект межевания территории. Графическая часть	8
2534.046.П.0/0.0002-ДПТ-3-2	Раздел 2. Проект межевания территории. Текстовая часть	19
2534.046.П.0/0.0002-ДПТ-4	Том 4. Проект межевания территории. Материалы по обоснованию проекта межевания территории	12
2534.046.П.0/0.0002-ДПТ-4-1	Раздел 3. Материалы по обоснованию проекта межевания территории. Графическая часть	8
2534.046.П.0/0.0002-ДПТ-4-2	Раздел 4. Материалы по обоснованию проекта межевания территории. Пояснительная записка	4

Согласовано		
-------------	--	--

Взам. инв. №	
Подп. и дата	
Инв. № подл.	

2534.046.П.0/0.0002-ДПТ-4-2						
Изм.	Кол.уч.	Лист	№ док	Подпись	Дата	
Разраб.		Шубина			07.23	
Пров.		Иванов			07.23	
Состав документации по планировке территории				Стадия	Лист	Листов
				П	1	1

Содержание

1. Обоснование определения местоположения границ образуемого земельного участка с учетом соблюдения требований к образуемым земельным участкам, в том числе требований к предельным (минимальным и (или) максимальным) размерам земельных участков..... 6
2. Обоснование способа образования земельного участка 6
3. Обоснование определения размеров образуемых земельных участков 6
4. Обоснование определения границ публичного сервитута, подлежащего установлению в соответствии с законодательством Российской Федерации..... 6

Взам. инв. №		Подп. и дата								
Изм.	Кол.уч.	Лист	№ док	Подпись	Дата	2534.046.П.0/0.0002-ДПТ-4-2				
Разраб.	Шубина				07.23	Материалы по обоснованию проекта межевания территории. Пояснительная записка	Стадия	Лист	Листов	
Пров.	Иванов				07.23		П	1	2	
Инва. № подл.										

1. Обоснование определения местоположения границ образуемого земельного участка с учетом соблюдения требований к образуемым земельным участкам, в том числе требований к предельным (минимальным и (или) максимальным) размерам земельных участков

В рамках документации по планировке территории не предусмотрено образование земельных участков.

2. Обоснование способа образования земельного участка

В рамках документации по планировке территории не предусмотрено образование земельных участков.

3. Обоснование определения размеров образуемых земельных участков

В рамках документации по планировке территории не предусмотрено образование земельных участков.

4. Обоснование определения границ публичного сервитута, подлежащего установлению в соответствии с законодательством Российской Федерации

Документацией по планировке территории предусматривается установление публичного сервитута на всей трассе газопровода. Установление публичного сервитута предусмотрено на землях в границах кадастрового квартала 40:24:030603, а также на земельных участках с кадастровыми номерами 40:24:030603:49, 40:24:030603:48, 40:24:030603:43, 40:24:030603:46, 40:24:030603:45, 40:24:000000:968, 40:24:030603:36 и 40:24:000000:287.

Границы публичного сервитута определены в соответствии с ч.6 ст. 39.41 Земельного Кодекса Российской Федерации и соответствуют зоне планируемого размещения линейного объекта, установленной документацией по планировке территории.

Инв. № подл.	Подп. и дата	Взам. инв. №							2534.046.П.0/0.0002-ДПТ-4-2	Лист
										2
			Изм.	Кол.уч.	Лист	№ док	Подпись	Дата		