



**Общество с ограниченной ответственностью
«Газпром проектирование»**

Московский филиал

Заказчик – ООО «Газпром межрегионгаз»

**ДОКУМЕНТАЦИЯ ПО ПЛАНИРОВКЕ ТЕРРИТОРИИ
Проект планировки и межевания территории**

**ГАЗОПРОВОД МЕЖПОСЕЛКОВЫЙ К ДЕР. НЕПОЛОТЬ
КИРОВСКОГО РАЙОНА КАЛУЖСКОЙ ОБЛАСТИ**

ТОМ 7

**Материалы по обоснованию проекта межевания территории.
Графическая часть**

3067.085.П.0/0.0002-ПМТЗ



Общество с ограниченной ответственностью
«Газпром проектирование»

Московский филиал

Заказчик – ООО «Газпром межрегионгаз»

ДОКУМЕНТАЦИЯ ПО ПЛАНИРОВКЕ ТЕРРИТОРИИ
Проект планировки и межевания территории

ГАЗОПРОВОД МЕЖПОСЕЛКОВЫЙ К ДЕР. НЕПОЛОТЬ
КИРОВСКОГО РАЙОНА КАЛУЖСКОЙ ОБЛАСТИ

ТОМ 7

Материалы по обоснованию проекта межевания территории.
Графическая часть

3067.085.П.0/0.0002-ПМТЗ

Заместитель директора
Московского филиала
по производству



Ю.М. Комиссаров

Главный инженер проекта

А.А. Назарян

Изн. № подл.	
Подпись и дата	
Взам. инв. №	

Список исполнителей

Начальник
Центра подготовки производства



М.С. Коновальцев

(подпись, дата)

Начальник отдела разработки
документации по планировке территорий



Е.А. Ольховикова

(подпись, дата)

Главный специалист отдела разработки
документации по планировке территорий



Ю.Ю. Бовбас

(подпись, дата)

Ведущий инженер отдела разработки
документации по планировке территорий



А.В. Дворник

(подпись, дата)

Ведущий инженер отдела разработки
документации по планировке территорий



Н.Т. Шайнурова

Главный инженер проекта



А.А. Назарян

(подпись, дата)

Список участников работ

А.В. Дворник – разработка документации по планировке территории

Ю.Ю. Таратунина – разработка документации по планировке территории

Обозначение	Наименование	Примечание
3067.085.П.0/0.0002-ПМТЗ-С	Содержание тома 7	3
3067.085.П.0/0.0002-СД	Состав документации по планировке территории	4
3067.085.П.0/0.0002-ПМТЗ.ВКМ	Ведомость картографических материалов	5
3067.085.П.0/0.0002-ПМТЗ	Графическая часть	6

Состав документации по планировке территории

Номер тома	Обозначение	Наименование документа	Примечания
Том 1	3067.085.П.0/0.0002-ППТ1	Основная часть проекта планировки территории. Графическая часть	-
Том 2	3067.085.П.0/0.0002-ППТ2	Основная часть проекта планировки территории. Положение о размещении линейного объекта	-
Том 3	3067.085.П.0/0.0002-ППТ3	Материалы по обоснованию проекта планировки территории. Графическая часть	-
Том 4	3067.085.П.0/0.0002-ППТ4	Материалы по обоснованию проекта планировки территории. Пояснительная записка	-
Том 5	3067.085.П.0/0.0002-ПМТ1	Основная часть проекта межевания территории. Графическая часть	-
Том 6	3067.085.П.0/0.0002-ПМТ2	Основная часть проекта межевания территории. Текстовая часть	-
Том 7	3067.085.П.0/0.0002-ПМТ3	Материалы по обоснованию проекта межевания территории. Графическая часть	-
Том 8	3067.085.П.0/0.0002-ПМТ4	Материалы по обоснованию проекта межевания территории. Пояснительная записка	-


Ведомость картографических материалов

Наименование документации «Газопровод межпоселковый к дер. Неполоть Кировского района Калужской области»
 Обозначение 3067.085.П.0/0.0002-ПМТЗ.ВКМ
 Организация ООО «Газпром проектирование»
 Дата создания 09.06.2023 г.

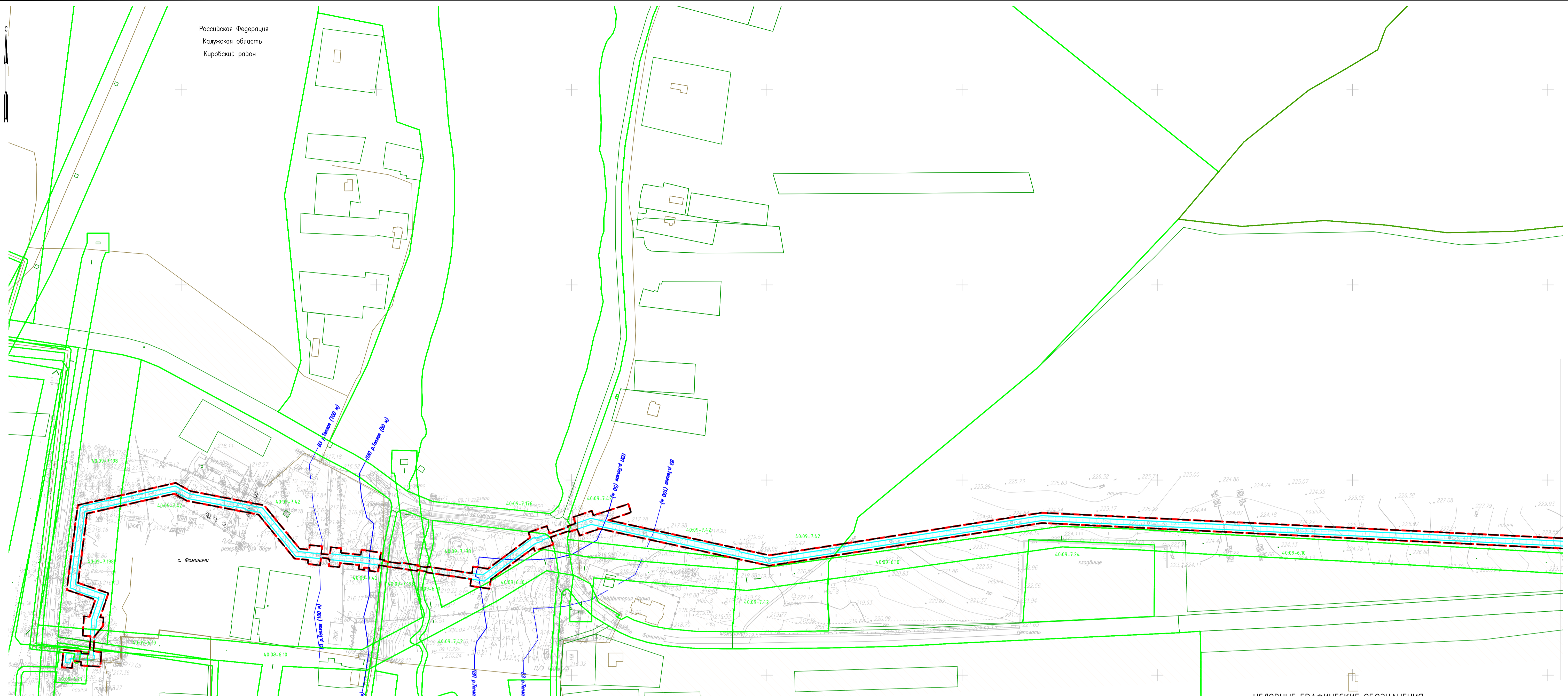
№	Краткое наименование тома (книги)	Обозначение тома (книги)	Номер страницы (листа)	Номер рисунка, графического приложения, текстового приложения	Краткое наименование рисунка графического приложения, текстового приложения	Реквизиты лицензионного договора	Примечание
1	2	3	4	5	6	7	8
1	Том 7	3067.085.П.0/0.0002-ПМТЗ	6	-	Материалы по обоснованию проекта межевания М 1:2000	-	-

Составил Ведущий инженер  А.В. Дворник 09.06.2023 г.
 (Должность) (подпись) (И.О. Фамилия) (Дата)

Проверил Главный специалист  Ю.Ю. Бовбас 09.06.2023 г.
 (Должность) (подпись) (И.О. Фамилия) (Дата)

ГИП  А.А. Назарян 09.06.2023 г.
 (подпись) (И.О. Фамилия) (Дата)

Российская Федерация
Калужская область
Кировский район



- УСЛОВНЫЕ ГРАФИЧЕСКИЕ ОБОЗНАЧЕНИЯ**
- Границы субъектов Российской Федерации, муниципальных образований, населенных пунктов, в которых расположена территория, применительно к которой подготавливается проект межевания
 - Границы существующих земельных участков по сведениям ЕГРН
 - Граница разработки проекта межевания территории
 - Границы публичных сервитутов, подлежащих установлению в соответствии с законодательством Российской Федерации
 - Границы зон с особыми условиями использования территорий, установленные в соответствии с законодательством Российской Федерации (ЕГРН)
 - Граница зоны с особыми условиями использования территорий, подлежащая установлению в связи с размещением линейного объекта
 - Граница водоохранной зоны
 - Граница прибрежно-защитной полосы
 - Придорожная полоса автомобильной дороги
 - Границы лесничеств
 - Граница и номер лесотаксационного выдела

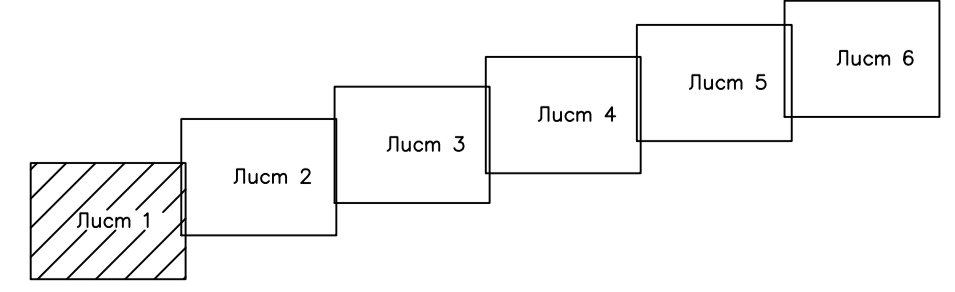
Примечания:

- Границы зон планируемого размещения линейных объектов, подлежащих реконструкции в связи с изменением их местоположения, отсутствуют.
- Проектируемый объект не затрагивает особо охраняемые природные территории, в соответствии с данными Тама 4. Материалы по обоснованию проекта планировки территории. Пояснительная записка.
- Границы зон с особыми условиями использования территорий, подлежащие установлению, изменению в связи с размещением линейных объектов, подлежащих реконструкции в связи с их переносом из зон планируемого размещения линейных объектов либо в границах зон планируемого размещения линейных объектов отсутствуют.
- Перечень координат характерных точек границ зон с особыми условиями использования территорий, подлежащих установлению представлен в Томе 2. Основная часть проекта планировки территории, положение о размещении объекта трубопроводного транспорта.
- Перечень координат характерных точек границ зон с особыми условиями использования территорий, подлежащих установлению, изменению в связи с размещением линейных объектов, подлежащих реконструкции в связи с их переносом из зон планируемого размещения линейных объектов либо в границах зон планируемого размещения линейных объектов, отсутствуют, в связи с тем, что данные границы не устанавливаются.

В границах территории, в отношении которой осуществляется подготовка проекта планировки территории отсутствуют:

- границы зон существующих охраняемых и режимных объектов;
- границы зон санитарной охраны источников водоснабжения;
- границы зон охраны объектов культурного наследия (памятников истории и культуры) федерального, регионального и местного значения;
- границы санитарно-защитных зон существующих промышленных объектов и производств и (или) их комплексов;
- границы охраняемых зон стационарных пунктов наблюдений за состоянием окружающей среды, ее загрязнением;
- границы пригородной территории;
- границы зон охраны объектов культурного наследия (памятников истории и культуры) федерального, регионального и местного значения;
- границы санитарных разрывов, установленных в соответствии с законодательством РФ;
- границы публичных сервитутов, установленных в соответствии с законодательством РФ;
- границы зон с особыми условиями использования территорий, подлежащих подготовке проекта планировки территории, устанавливаемых в соответствии с законодательством Российской Федерации;
- особо охраняемые природные территории отсутствуют (письмо Управления Лесного хозяйства Калужской области №10533-22 от 20.12.2022, письмо Администрации МР «Город Киров» и Кировский район» Калужской области №630-22 от 29.12.2022 приведена в томе 3067.085.П.0/0.0002-ПМТ3);

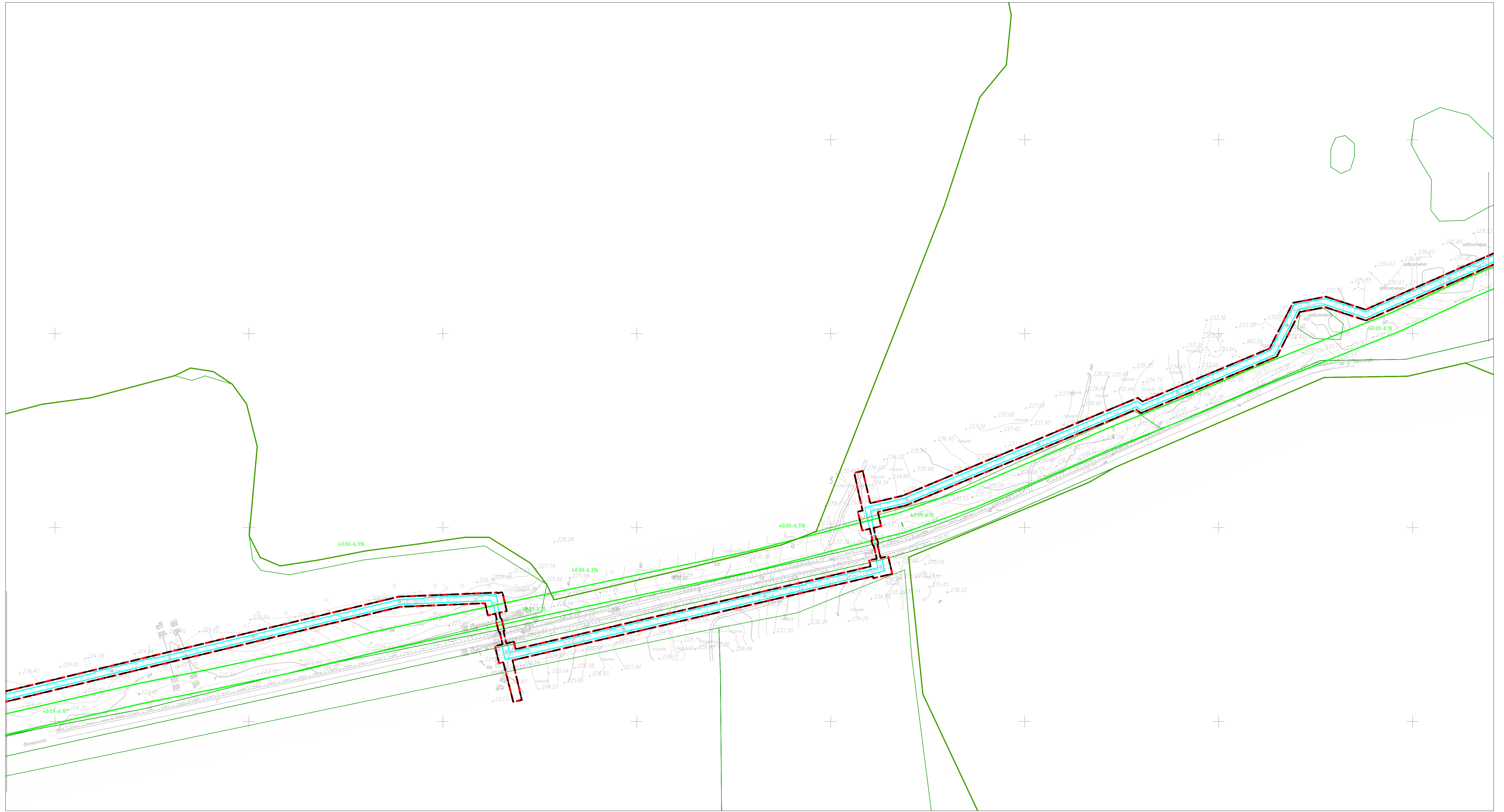
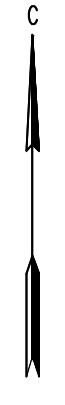
СХЕМА РАСПОЛОЖЕНИЯ ЛИСТОВ



						3067.085.П.0/0.0002-ПМТ3			
						Газопровод межпоселковый к дер. Неполоть Кировского района Калужской области			
Изм.	Кол.уч.	Лист	Илloc.	Подпись	Дата	Том 7. Материалы по обоснованию проекта межевания территории. Графическая часть	Стандия	Лист	Листов
Разраб.	Бабусенко	1			06.23		П	1	6
Проверил	Вязников	2			06.23				
Нач. отдела	Власов	3			06.23				
Н.Контр.	Петухова				06.23	М 1:2000			
ГИП	Назарян				06.23				

Система координат МСК 40 зона 1
Система высот Балтийская, 1977 г

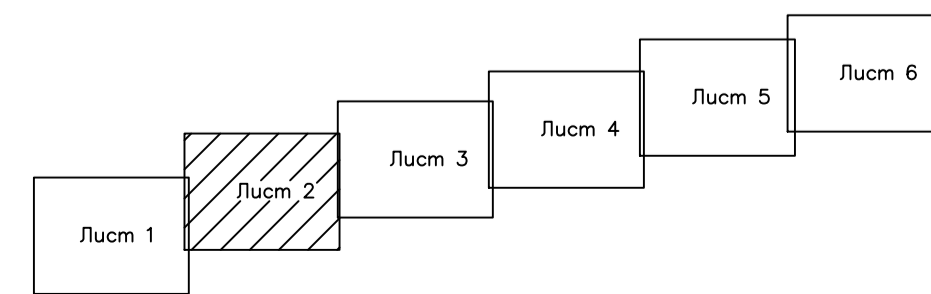
Российская Федерация
Калужская область
Кировский район



Линия соотнесена с листом 1

Линия соотнесена с листом 3

СХЕМА РАСПОЛОЖЕНИЯ ЛИСТОВ



Система координат МСК 40 Зона1
Система высот Балтийская, 1977 г
Условные обозначения на листе 1

3067.085.П.0/0.0002-ППТЗ.6					
Газопровод межпоселковый к дер. Неполоть Кировского района Калужской области					
Изм.	Кол. изм.	Лист	Илloc.	Подпись	Дата
Разраб.		Бабусенко		<i>[Signature]</i>	06.23
Проверил		Вязников		<i>[Signature]</i>	06.23
Нач. отдела		Власов		<i>[Signature]</i>	06.23
Н.Контр.		Петухова		<i>[Signature]</i>	06.23
ГИП		Назарян		<i>[Signature]</i>	06.23
				Стадия	Лист
				П	2
				Листов	6
Схема границ зон с особыми условиями использования территорий, особо охраняемых природных территорий, лесничеств (1:2000)					

Создано
Время
Дата
Имя файла

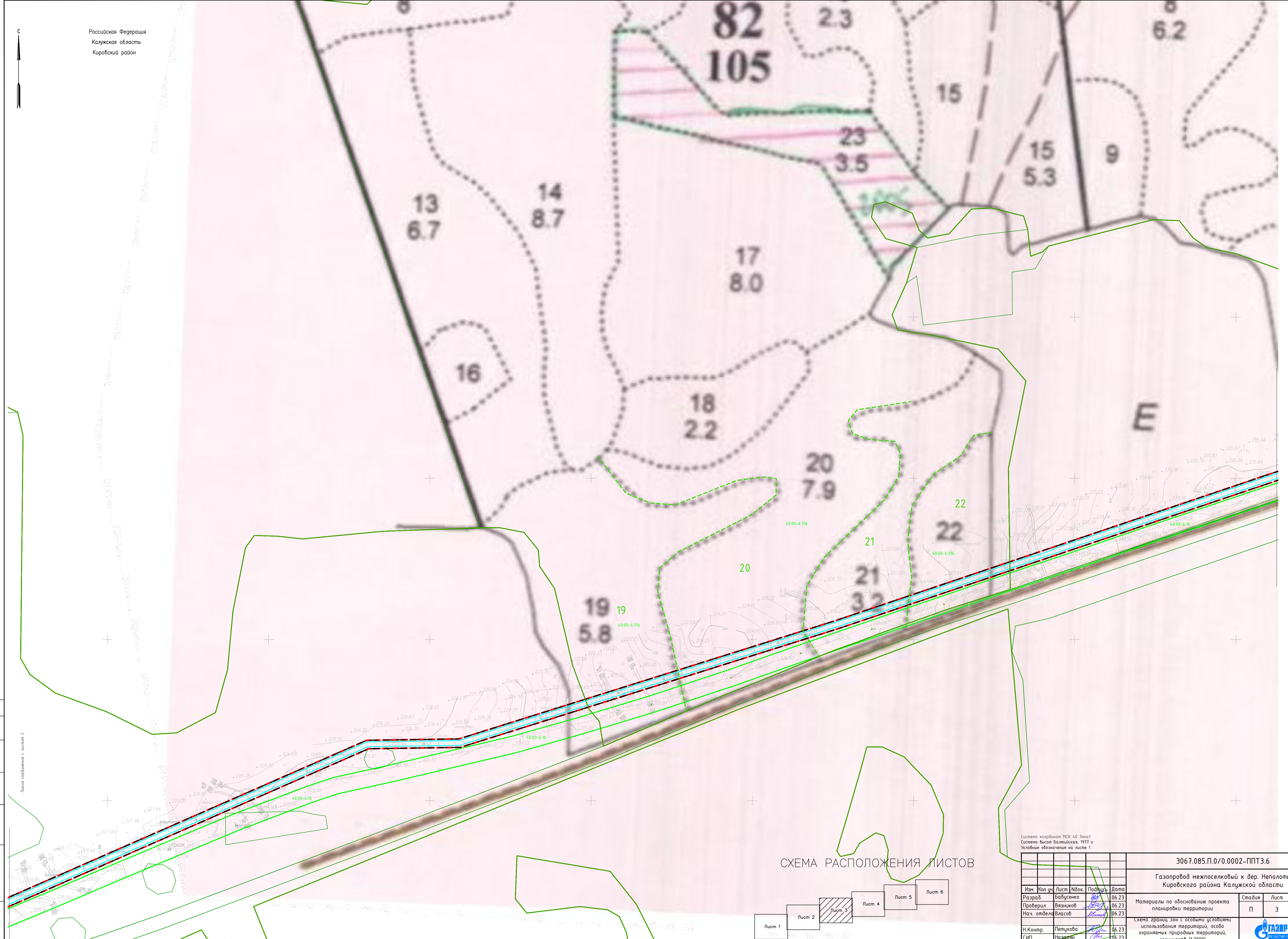
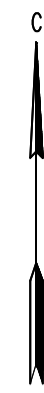
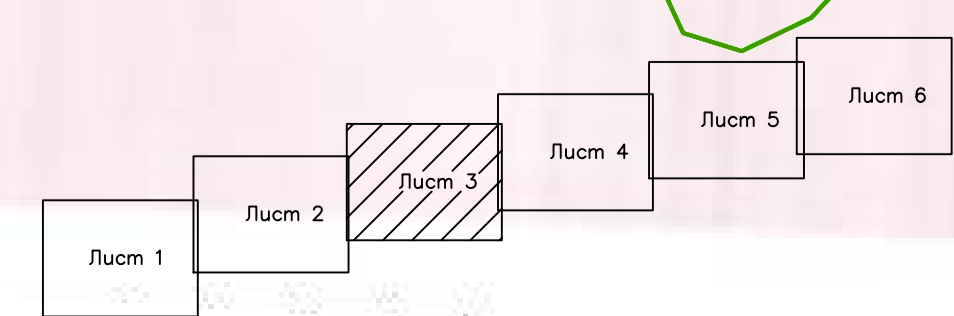


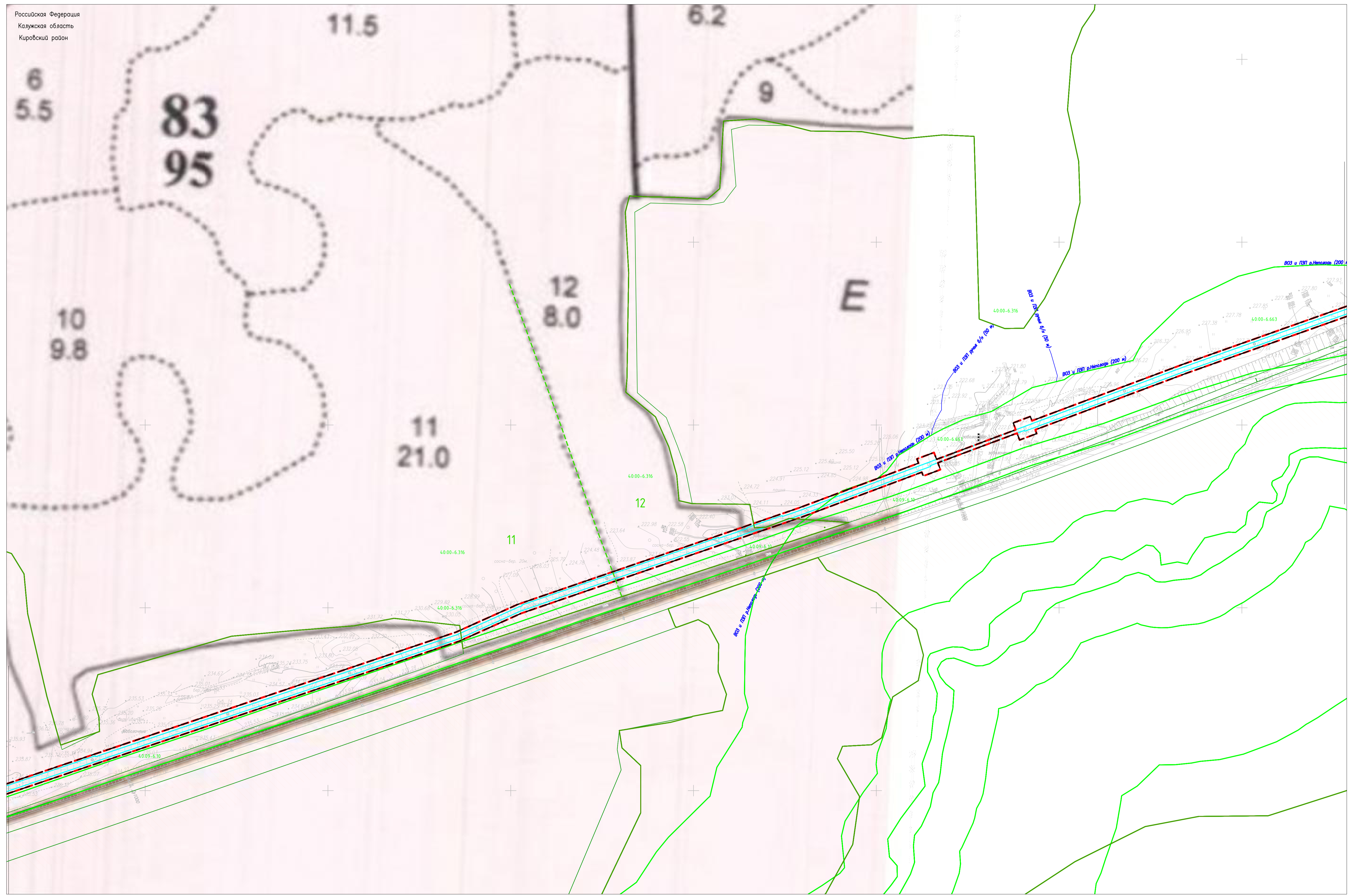
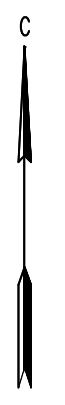
СХЕМА РАСПОЛОЖЕНИЯ ЛИСТОВ



Система координат МСК 40 Зона1
Система высот Балтийская, 1977 г
Условные обозначения на листе 1

					3067.085.П.0/0.0002-ППТЗ.6				
					Газопровод межпоселковый к дер. Неполоть Кировского района Калужской области				
Изм.	Кол.уч.	Лист	№ док.	Подпись	Дата	Материалы по обоснованию проекта планировки территории	Стадия	Лист	Листов
							П	3	6
Разраб.			Бабусенко	<i>[Signature]</i>	06.23	Схема границ зон с особыми условиями использования территорий, особо охраняемых природных территорий, лесничеств (1:2000)			
Проверил			Вязников	<i>[Signature]</i>	06.23				
Нач. отдела			Власов	<i>[Signature]</i>	06.23				
Н.Контр.			Петухова	<i>[Signature]</i>	06.23				
ГИП			Назарян	<i>[Signature]</i>	06.23				

Российская Федерация
Калужская область
Кировский район

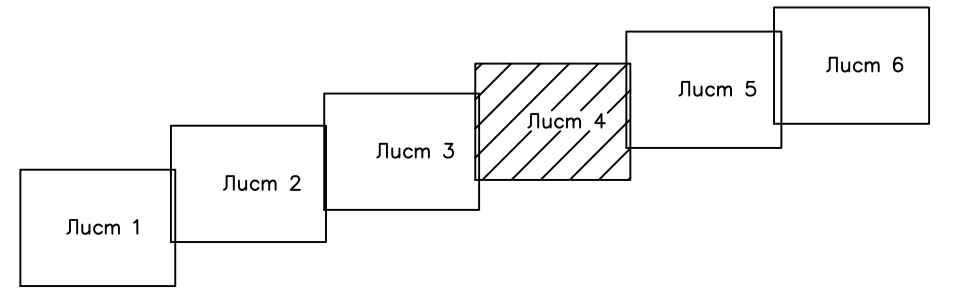


Линия совмещена с листом 5

Линия совмещена с листом 3

Создано	
Изменено	
Проверено	
Дата	
Исполнитель	

СХЕМА РАСПОЛОЖЕНИЯ ЛИСТОВ

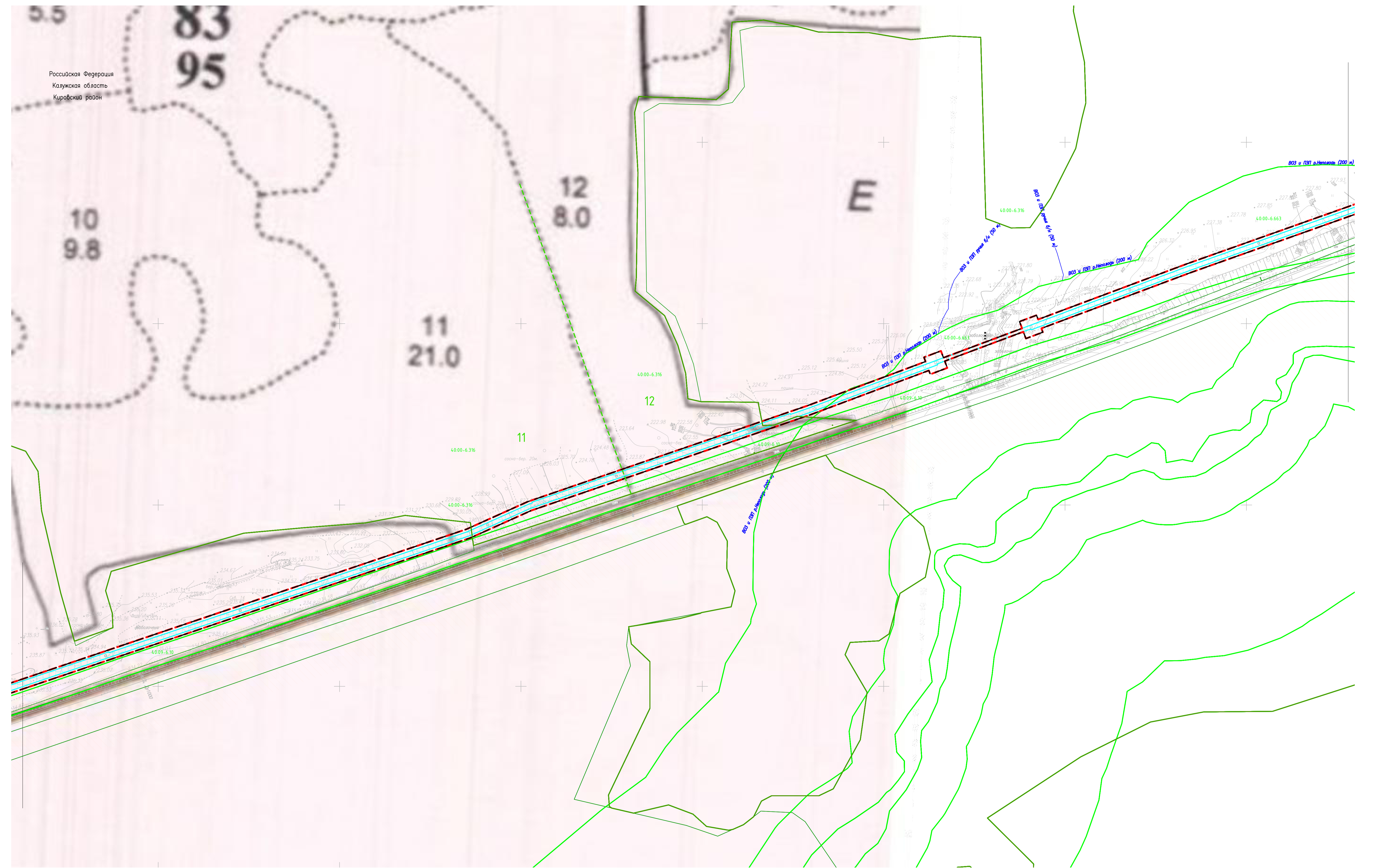


Система координат МСК 40 Зона1									
Система высот Балтийская, 1977 г									
Условные обозначения на листе 1									
3067.085.П.0/0.0002-ППТЗ.6									
Газопровод межпоселковый к дер. Неполоть Кировского района Калужской области									
Изм.	Кал.уч.	Лист	Ил.ок.	Подпись	Дата	Материалы по обоснованию проекта планировки территории	Стадия	Лист	Листов
Разраб.	Бабусенко	06.23			06.23		П	4	6
Проверил	Вязников	06.23			06.23				
Нач. отдела	Власов	06.23			06.23	Схема границ зон с особыми условиями использования территорий, особо охраняемых природных территорий, лесничеств (1:2000)			
Н.Контр.	Петухова	06.23			06.23	Формат А1			
ГИП	Назарян	06.23			06.23				





Российская Федерация
Калужская область
Кировский район

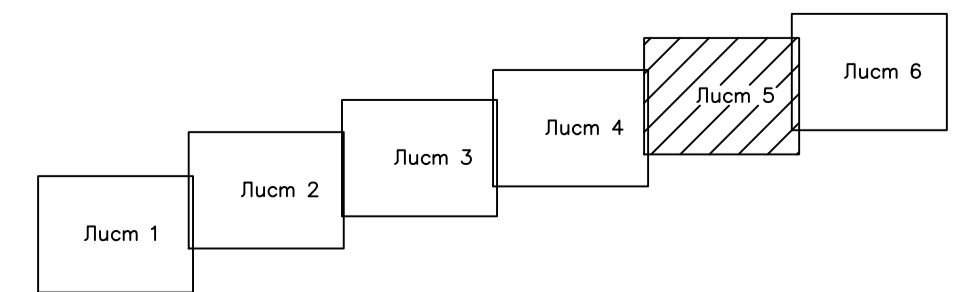


Листа совмещена с листом 4

Листа совмещена с листом 6

Создано	
Изменено	
Проверено	
Дата	
Исполнитель	

СХЕМА РАСПОЛОЖЕНИЯ ЛИСТОВ

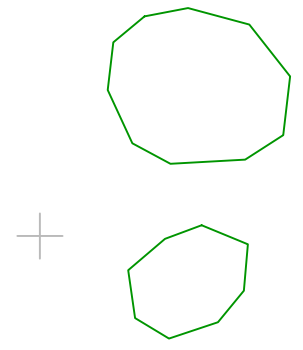


Система координат МСК 40 Зона1						
Система высот Балтийская, 1977 г						
Условные обозначения на листе 1						
3067.085.П.0/0.0002-ППТЗ.6						
Газопровод межпоселковый к дер. Неполое Кировского района Калужской области						
Изм.	Кол. изм.	Лист	Ил.ак.	Подпись	Дата	
Разраб.		Бабусенко		<i>[Signature]</i>	06.23	
Проверил		Вязников		<i>[Signature]</i>	06.23	
Нач. отдела		Власов		<i>[Signature]</i>	06.23	
Н.Контр.		Петухова		<i>[Signature]</i>	06.23	
ГИП		Назарян		<i>[Signature]</i>	06.23	
Материалы по обоснованию проекта планировки территории				Стадия	Лист	Листов
				П	5	6
Схема границ зон с особыми условиями использования территорий, особо охраняемых природных территорий, лесничеств (1:2000)						
Формат А1						



Российская Федерация
Калужская область
Кировский район

г. Неполодь



Линия соединения с листом 5

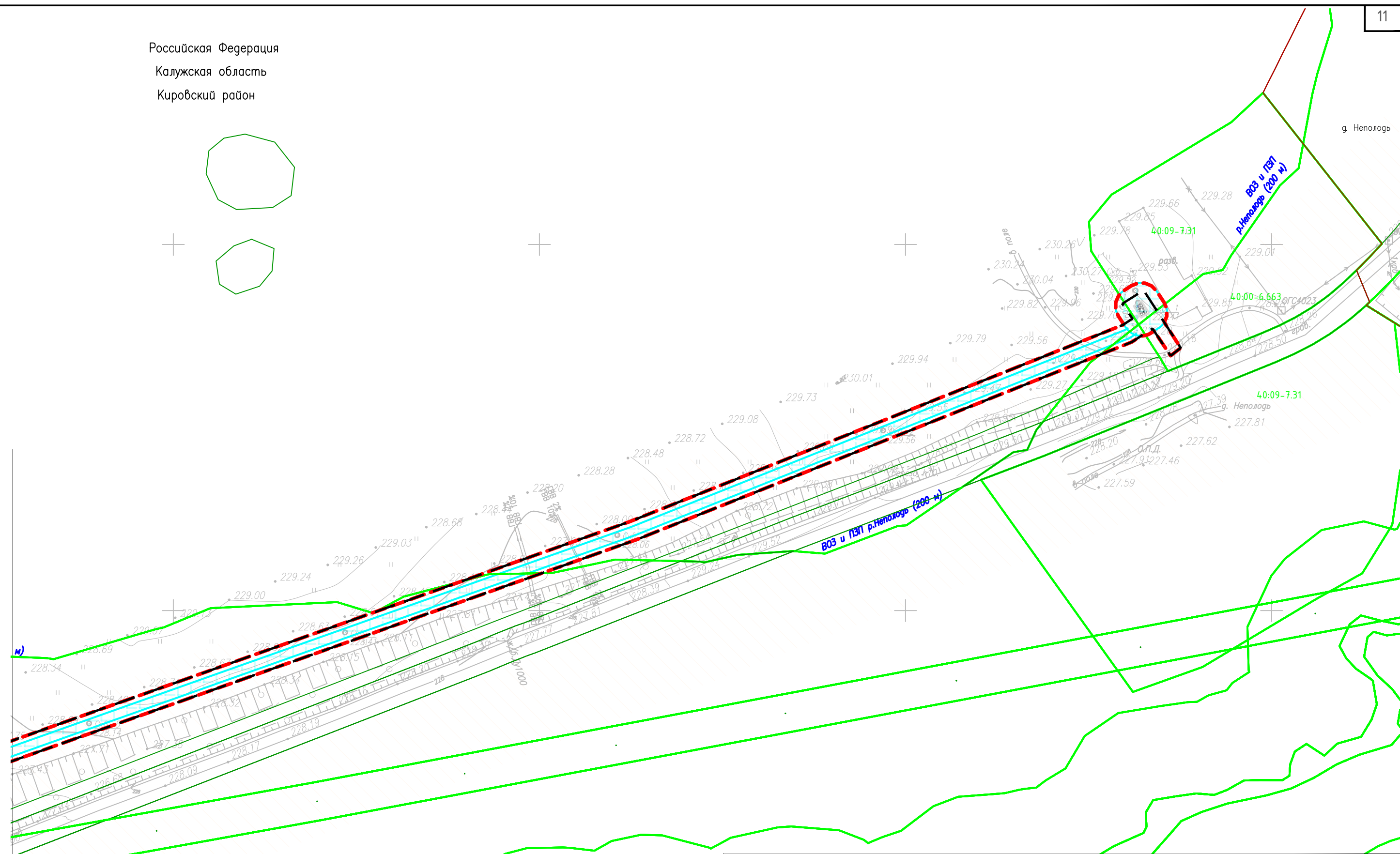
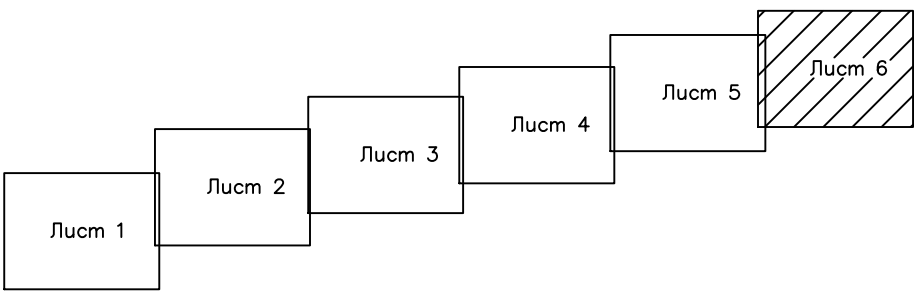


СХЕМА РАСПОЛОЖЕНИЯ ЛИСТОВ



Система координат МСК 40 Зона1
Система высот Балтийская, 1977 г
Условные обозначения на листе 1

Согласовано	
Взам. инв. №	
Подп. и дата	
Инв. №подл.	

						3067.085.П.0/0.0002-ППТЗ.6			
						Газопровод межпоселковый к дер. Неполодь Кировского района Калужской области			
Изм.	Кол. уч.	Лист	Индок.	Подпись	Дата	Материалы по обоснованию проекта планировки территории	Стадия	Лист	Листов
Разраб.				Бабусенко	06.23		П	6	6
Проверил				Вязников	06.23				
Нач. отдела				Власов	06.23				
Н.Контр.				Петухова	06.23	Схема границ зон с особыми условиями использования территорий, особо охраняемых природных территорий, лесничеств (1:2000)			
ГИП				Назарян	06.23				



Лист регистрации изменений

Регистрация изменений								
Изм.	Номера листов (страниц)				Всего листов (страниц) в док.	Номер док.	Подп.	Дата
	измененных	замененных	новых	аннулиро ванных				