



**Общество с ограниченной ответственностью
«Газпром проектирование»**

Московский филиал

Заказчик – ООО «Газпром межрегионгаз»

ДОКУМЕНТАЦИЯ ПО ПЛАНИРОВКЕ ТЕРРИТОРИИ

Проект планировки и межевания территории

**«ГАЗПРОВОД МЕЖПОСЕЛКОВЫЙ К ДЕР. КЛИНЫ
МЕДЫНСКОГО РАЙОНА КАЛУЖСКОЙ ОБЛАСТИ»**

ТОМ 3

Материалы по обоснованию проекта планировки территории.

Графическая часть

3059.085.П.0/0.0002-ППТЗ



Общество с ограниченной ответственностью
«Газпром проектирование»

Московский филиал

Заказчик – ООО «Газпром межрегионгаз»

ДОКУМЕНТАЦИЯ ПО ПЛАНИРОВКЕ ТЕРРИТОРИИ
Проект планировки и межевания территории

**«ГАЗПРОВОД МЕЖПОСЕЛКОВЫЙ К ДЕР. КЛИНЫ
МЕДЫНСКОГО РАЙОНА КАЛУЖСКОЙ ОБЛАСТИ»**

ТОМ 3

**Материалы по обоснованию проекта планировки территории.
Графическая часть**

3059.085.П.0/0.0002-ППТЗ

Заместитель директора
Московского филиала
по производству



Ю.М. Комиссаров

Главный инженер проекта

А.А. Назарян

Взам. инв. №	
Подпись и дата	
Инв. № подл.	

Список исполнителей

Начальник
Центра подготовки производства



М.С. Коновальцев

(подпись, дата)

Начальник отдела разработки
документации по планировке территорий



Е.А. Ольховикова

(подпись, дата)

Главный специалист отдела разработки
документации по планировке территорий



Ю.Ю. Бовбас

(подпись, дата)

Ведущий инженер отдела разработки
документации по планировке территорий



О.Н. Коневцева

(подпись, дата)

Ведущий инженер отдела разработки
документации по планировке территорий



Н.Т. Шайнурова

Главный инженер проекта



А.А. Назарян

(подпись, дата)

Список участников работ

О.Н. Коневцева – разработка документации по планировке территории

Ю.Ю. Таратунина – разработка документации по планировке территории

Обозначение	Наименование	Примечание
3059.085.П.0/0.0002-ППТЗ-С	Содержание тома 3	
3059.085.П.0/0.0002-СД	Состав документации по планировке территории	
3059.085.П.0/0.0002-ППТЗ.ВКМ	Ведомость картографических материалов	
3059.085.П.0/0.0002-ППТЗ.1	Схема расположения элементов планировочной структуры	
3059.085.П.0/0.0002-ППТЗ.2	Схема использования территории в период подготовки проекта планировки территории	
3059.085.П.0/0.0002-ППТЗ.3	Схема границ зон с особыми условиями использования территорий, особо охраняемых природных территорий, лесничеств	
3059.085.П.0/0.0002-ППТЗ.4	Схема границ территорий, подверженных риску возникновения чрезвычайных ситуаций природного и техногенного характера	
3059.085.П.0/0.0002-ППТЗ.5	Схема конструктивных и планировочных решений.	

Состав документации по планировке территории

Номер тома	Обозначение	Наименование документа	Примечания
Том 1	3059.085.П.0/0.0002-ППТ1	Основная часть проекта планировки территории. Графическая часть	-
Том 2	3059.085.П.0/0.0002-ППТ2	Основная часть проекта планировки территории. Положение о размещении линейного объекта	-
Том 3	3059.085.П.0/0.0002-ППТЗ	Материалы по обоснованию проекта планировки территории. Графическая часть	-
Том 4	3059.085.П.0/0.0002-ППТ4	Материалы по обоснованию проекта планировки территории. Пояснительная записка	-
Том 5	3059.085.П.0/0.0002-ПМТ1	Основная часть проекта межевания территории. Графическая часть	-
Том 6	3059.085.П.0/0.0002-ПМТ2	Основная часть проекта межевания территории. Текстовая часть	-
Том 7	3059.085.П.0/0.0002-ПМТЗ	Материалы по обоснованию проекта межевания. Графическая часть	-
Том 8	3059.085.П.0/0.0002-ПМТ4	Материалы по обоснованию проекта межевания. Пояснительная записка	-

Ведомость картографических материалов

Наименование документации	«Газпровод межпоселковый к дер. Клины Медынского района Калужской области»
Обозначение	3059.085.П.0/0.0002-ППТЗ.ВКМ
Организация	ООО «Газпром проектирование»
Дата создания	17.07.2023 г.

№	Краткое наименование тома (книги)	Обозначение тома (книги)	Номер страницы (листа)	Номер рисунка, графического приложения, текстового приложения	Краткое наименование рисунка графического приложения, текстового приложения	Реквизиты лицензионного договора	Примечание
1	2	3	4	5	6	7	8
1	ППТЗ	3059.085.П.0/0.0002-ППТЗ.1	7	-	Схема расположения элементов планировочной структуры	-	-
2	ППТЗ	3059.085.П.0/0.0002-ППТЗ.2	8	-	Схема использования территории в период подготовки проекта планировки территории	-	-
3	ППТЗ	3059.085.П.0/0.0002-ППТЗ.3	12	-	Схема организации улично-дорожной сети и движения транспорта	-	-
4	ППТЗ	3059.085.П.0/0.0002-ППТЗ.4	13	-	Схема вертикальной планировки территории, инженерной подготовки и инженерной защиты территории	-	-
5	ППТЗ	3059.085.П.0/0.0002-ППТЗ.5	14	-	Схема границ территорий объектов культурного наследия	-	-

6	ППТЗ	3059.085.П.0/0.0002-ППТЗ.6	15	-	Схема границ зон с особыми условиями использования территорий, особо охраняемых природных территорий, лесничеств	-	-
7	ППТЗ	3059.085.П.0/0.0002-ППТЗ.7	19	-	Схема границ территорий, подверженных риску возникновения чрезвычайных ситуаций природного и техногенного характера	-	-
8	ППТЗ	3059.085.П.0/0.0002-ППТЗ.8	23	-	Схема конструктивных и планировочных решений	-	-

Составил _____ Ведущий инженер _____ О.Н.Коневцева _____ 17.07.2023 г.
 (Должность) (подпись) (И.О. Фамилия) (Дата)

Проверил _____ Главный специалист _____ Ю.Ю. Бовбас _____ 17.07.2023 г.
 (Должность) (подпись) (И.О. Фамилия) (Дата)

ГИП _____ (подпись) _____ А.А. Назарян _____ 17.07.2023 г.
 (И.О. Фамилия) (Дата)

Сельское поселение «Деревня Михеево»
Муниципальный район «Медынский район»
Калужская область



Условные обозначения:

- Границы зоны планируемого размещения линейного объекта
- Границы территории, в отношении которой осуществляется подготовка схемы расположения элементов планировочной структуры
- Граница МР "Медынский район"
- Граница МО СП "Деревня Михеево"
- Граница населенного пункта
- Зона застройки малоэтажными жилыми домами
- Зона инженерной инфраструктуры
- Производственная зона
- Зоны сельскохозяйственного использования:**
- Зона сельскохозяйственного использования
- Производственная зона сельскохозяйственных предприятий
- Зона кладбищ
- Зона рекреационного назначения
- Зона акваторий
- Зона лесов
- Иые зоны

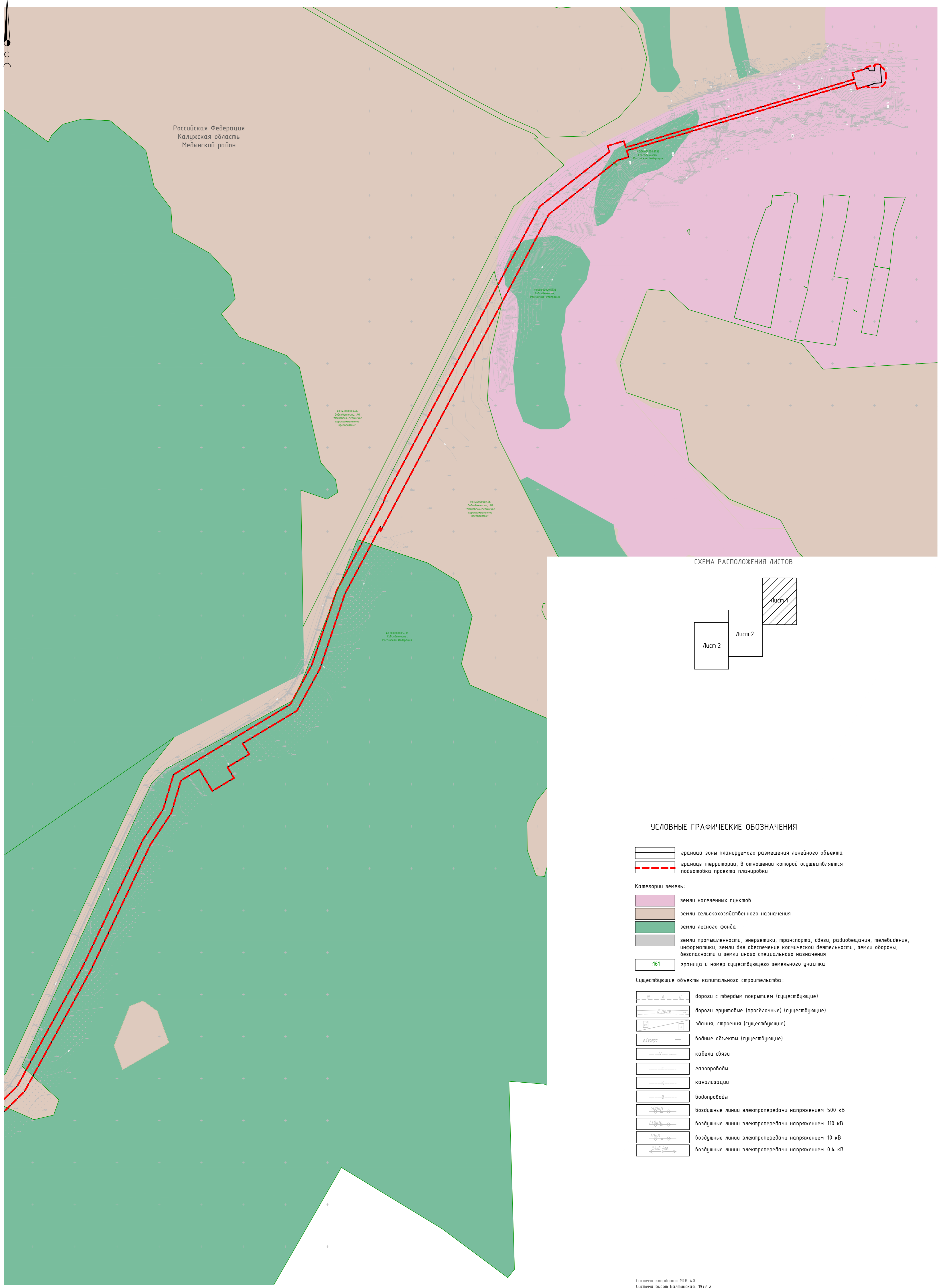
Согласовано
Взам. инв. №
Подп. и дата
Инв. № подл.

Система координат МСК 40
Система высот Балтийская, 1977 г

						3059.085.П.0/0.0002-ППТ3.1			
						Газопровод межпоселковый к дер. Клины Медынского района Калужской области			
Изм.	Кол-во	Лист	№ док.	Подпись	Дата	Материалы по обоснованию проекта планировки территории. Графическая часть.	Стадия	Лист	Листов
				<i>Конева</i>	07.23		П	1	1
				<i>Боббас</i>	07.23				
					07.23				
					07.23				
				<i>Назарян</i>	07.23	Схема расположения элементов планировочной структуры М 1:10000			

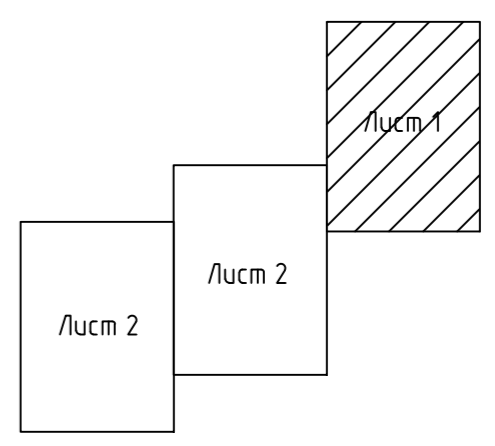
Примечание:
- границы зон планируемого размещения линейных объектов, подлежащих реконструкции в связи с изменением их местоположения отсутствуют





Российская Федерация
Калужская область
Медынский район

СХЕМА РАСПОЛОЖЕНИЯ ЛИСТОВ



УСЛОВНЫЕ ГРАФИЧЕСКИЕ ОБОЗНАЧЕНИЯ

- граница зоны планируемого размещения линейного объекта
 - границы территории, в отношении которой осуществляется подготовка проекта планировки
- Категории земель:
- земли населенных пунктов
 - земли сельскохозяйственного назначения
 - земли лесного фонда
 - земли промышленности, энергетики, транспорта, связи, радиосвязи, телевидения, информатики, земли для обеспечения космической деятельности, земли обороны, безопасности и земли иного специального назначения
 - граница и номер существующего земельного участка
- Существующие объекты капитального строительства:
- дороги с твердым покрытием (существующие)
 - дороги грунтовые (проселочные) (существующие)
 - здания, строения (существующие)
 - водные объекты (существующие)
 - кабели связи
 - газопроводы
 - канализации
 - водопроводы
 - воздушные линии электропередачи напряжением 500 кВ
 - воздушные линии электропередачи напряжением 110 кВ
 - воздушные линии электропередачи напряжением 10 кВ
 - воздушные линии электропередачи напряжением 0.4 кВ

Примечание:

- линейные объекты, подлежащие реконструкции в связи с изменением их местоположения, отсутствуют;
- земельные участки, подлежащие изъятию для государственных и муниципальных нужд, отсутствуют;
- зоны планируемого размещения объектов капитального строительства, установленные ранее утвержденной документацией по планировке территории, отсутствуют (письмо Администрации СП «Деревня Михеево» Калужской области №96 от 15.12.2022, письмо Администрации МР «Медынский район» Калужской области №1387 от 06.04.2023 приложены к тому 3064.085.П.0/0.0002-ППТ4);
- объекты капитального строительства, подлежащие сносу и (или) демонтажу и не подлежащие реконструкции линейные объекты, отсутствуют.

Система координат МСК 40
Система высот Балтийская, 1977 г

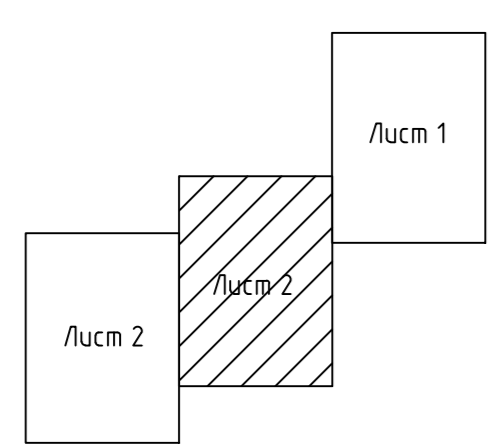
						3059.085.П.0/0.0002-ППТ3.2			
						Газопровод межпоселковый к дер. Клыны Медынского района Калужской области			
Изм.	Колуч.	Лист	Масш.	Подпись	Дата	Материалы по обоснованию проекта планировки территории. Графическая часть.	Содня	Лист	Листов
Разработал	Конева	Евдос			07.23		П	1	3
Проверил	Евдос				07.23				
Нач. отд.					07.23				
Н. контр.					07.23	Схема использования территории в период подготовки проекта планировки территории № 12000			
ГИП	Назарян				07.23				



Ссылка на документ
Важ. инд. №
Лист и дата
Инд. № подл.



СХЕМА РАСПОЛОЖЕНИЯ ЛИСТОВ



Система координат МСК 4.0
Система высот Балтийская, 1977 г.
Условные обозначения представлены на листе 1

						3059.085.П.0/0.0002-ППТЗ.2			
						Газпром межпоселковый к дер. Клины Медынского района Калужской области			
Изм.	Колуч	Лист	Масш.	Подпись	Дата	Материалы по обоснованию проекта планировки территории. Графическая часть.	Содв.	Лист	Листов
Разработал	Конева			<i>Конева</i>	07.23		П	2	3
Проверил	Боббас			<i>Боббас</i>	07.23				
Нач. отд.					07.23				
Н. контр.					07.23	Схема использования территории в период подготовки проекта планировки территории N 12000			
ГИП	Назарян			<i>Назарян</i>	07.23				

Связь: []
Взам. инв. № []
Лист [] из []
Инд. № подл. []

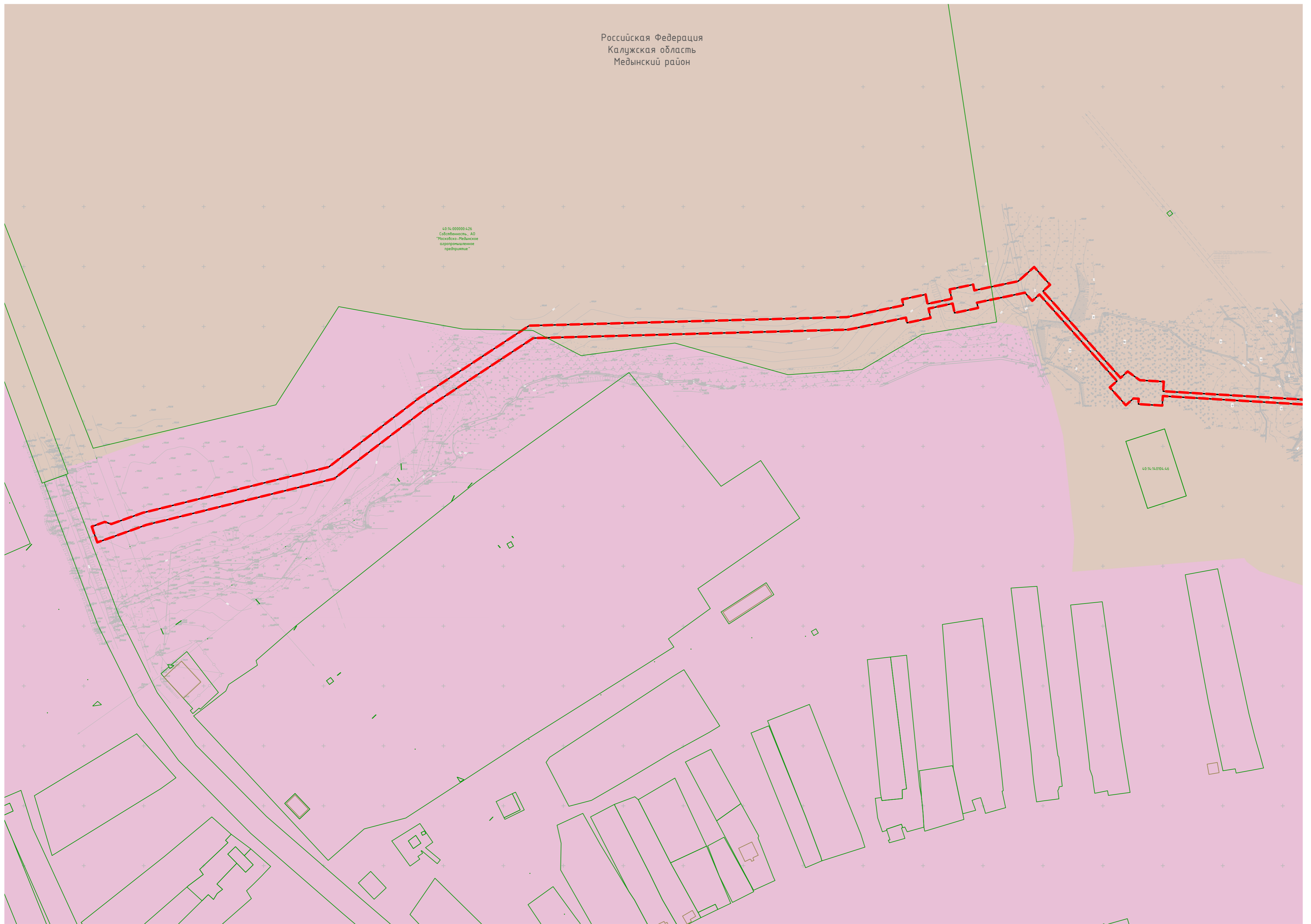
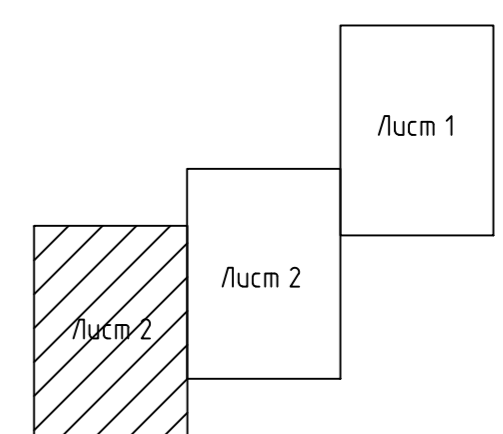


СХЕМА РАСПОЛОЖЕНИЯ ЛИСТОВ



Система координат МСК 40
Система высот Балтийская, 1977 г.
Условные обозначения представлены на листе 1

3059.085.П.0/0.0002-ПТ3.2						
Газпробод межпоселковый к дер. Клыны Медынского района Калужской области						
Изм.	Колуч.	Лист	Масш.	Подпись	Дата	Стр./Лист/Листов
Разработал	Конева	1	1:500	<i>[Signature]</i>	07.23	Материалы по обоснованию проекта планировки территории. Графическая часть.
Проверил	Боббас	2		<i>[Signature]</i>	07.23	
Нач. отд.		3			07.23	Схема использования территории в период подготовки проекта планировки территории N 12000
Н. контр.					07.23	
ГИП	Назарян			<i>[Signature]</i>	07.23	



Имя, № подл.	Полн. и дата	Взам. инв. №	Ссылка на

Схема организации улично-дорожной сети и движения транспорта

В соответствии с п.21 Постановления Правительства Российской Федерации от 12.05.2017 г. №564 «Об утверждении положения о составе и содержании документации по планировке территории, предусматривающей размещение одного или нескольких линейных объектов» схема организации улично-дорожной сети и движения транспорта выполняется в случае подготовки проекта планировки территории, предусматривающего размещение автомобильных дорог и (или) железнодорожного транспорта.

Проектом не предусмотрено размещение автомобильных дорог и железнодорожного транспорта, поэтому Схема организации улично-дорожной сети и движения транспорта не разрабатывается.

Схема вертикальной планировки территории, инженерной подготовки и инженерной защиты территории

В соответствии с п.22 Постановления Правительства Российской Федерации от 12.05.2017 г. №564 «Об утверждении положения о составе и содержании документации по планировке территории, предусматривающей размещение одного или нескольких линейных объектов» схема вертикальной планировки территории, инженерной подготовки и инженерной защиты территории выполняется в случаях, установленных федеральным органом исполнительной власти, осуществляющим функции по выработке и реализации государственной политики и нормативно-правовому регулированию в сфере строительства, архитектуры, градостроительства.

Проектом не предусмотрена разработка схемы вертикальной планировки территории, инженерной подготовки и инженерной защиты территории.

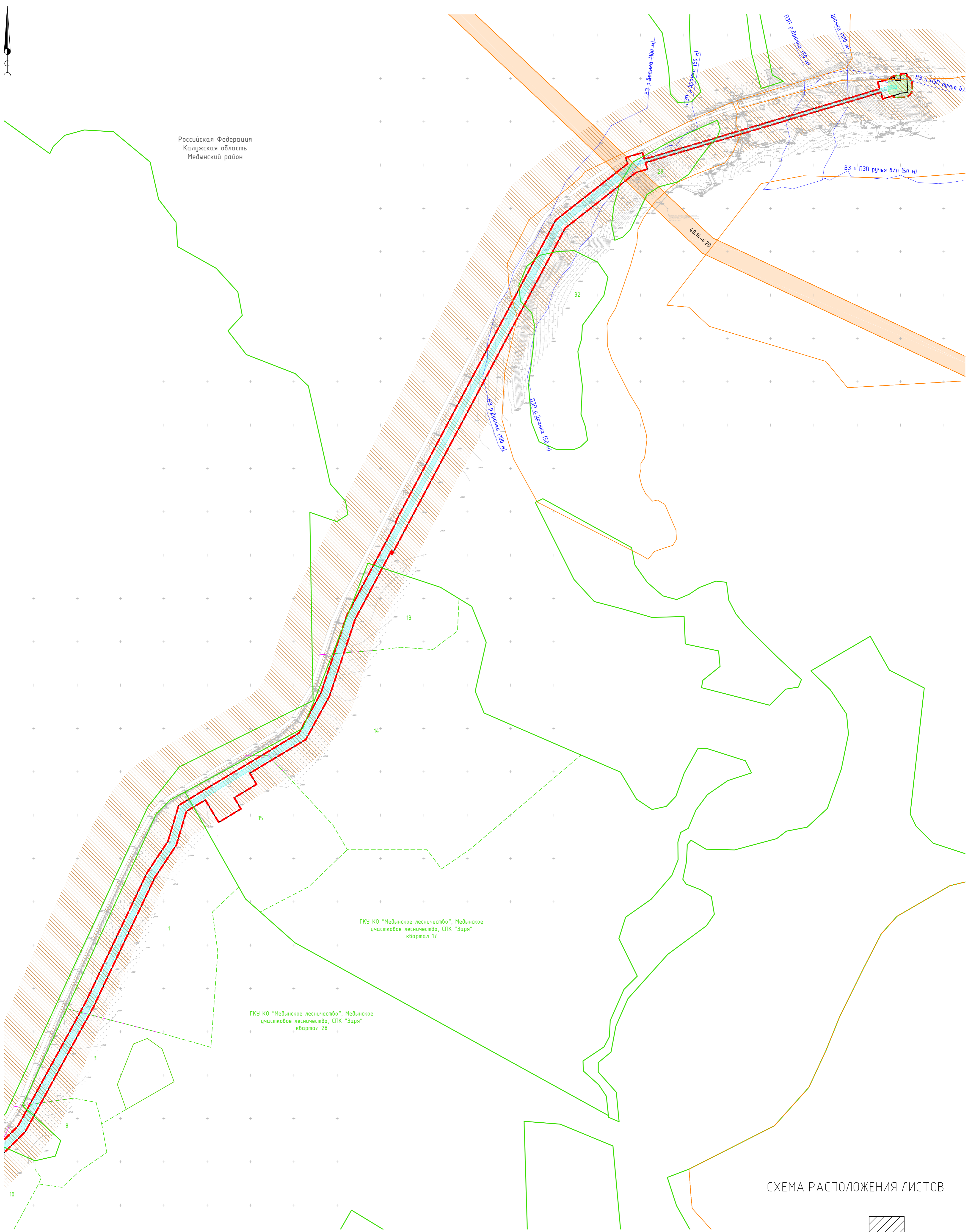
Схема границ территорий объектов культурного наследия

В соответствии с п.23 Постановления Правительства Российской Федерации от 12.05.2017 г. №564 «Об утверждении положения о составе и содержании документации по планировке территории, предусматривающей размещение одного или нескольких линейных объектов», схема границ территорий объектов культурного наследия разрабатывается в случае наличия объектов культурного наследия в границах территории, в отношении которой осуществляется подготовка проекта планировки.

В соответствии с письмом Управления по охране объектов культурного наследия Калужской области №10/3019-22 от 15.12.2022, письмом Минкультуры России от 08.12.2022 №23826-12-02@ (копии писем приложены к тому 3059.085.П.0/0.0002-ППТ4), на территории, в отношении которой разрабатывается документация по планировке территории, отсутствуют объекты культурного наследия, включенные в Единый государственный реестр объектов культурного наследия (памятников истории и культуры) народов Российской Федерации, выявленные объекты культурного (археологического) наследия, объекты, обладающие признаками объекта культурного (археологического) наследия. Зоны охраны и защитные зоны объектов культурного наследия отсутствуют.

В соответствии с Актом государственной историко-культурной экспертизы документации от 06.02.2023 (копия приложена к тому 3064.085.П.0/0.0002-ППТ4), установлено, что выявленные объекты археологического наследия, объекты, обладающие признаками объекта культурного (археологического) наследия на земельном участке, подлежащем воздействию земляных, строительных, мелиоративных, хозяйственных и иных работ по объекту: «Газопровод межпоселковый к дер. Клины Медынского района Калужской области», отсутствуют. Акт согласован Управлением по охране объектов культурного наследия Калужской области (копия письма №10/544-23 от 15.03.2023 приложена к тому 3059.085.П.0/0.0002-ППТ4).

В связи с вышесказанным схема границ территорий объектов культурного наследия не разрабатывается.

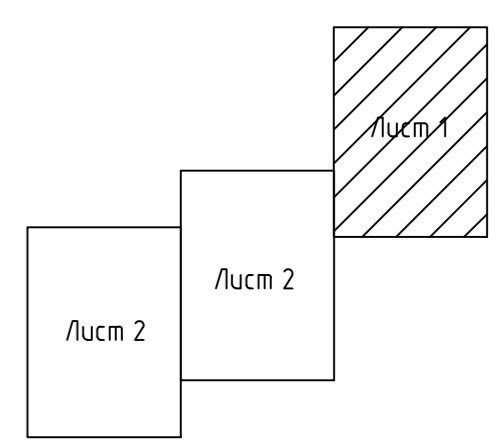


Российская Федерация
Калужская область
Медынский район

ГКУ КО "Медынское лесничество", Медынское
участковое лесничество, СПК "Заря"
квартал 17

ГКУ КО "Медынское лесничество", Медынское
участковое лесничество, СПК "Заря"
квартал 28

СХЕМА РАСПОЛОЖЕНИЯ ЛИСТОВ



УСЛОВНЫЕ ГРАФИЧЕСКИЕ ОБОЗНАЧЕНИЯ

- граница зоны планируемого размещения линейного объекта
- границы территории, в отношении которой осуществляется подготовка проекта планировки
- граница зоны с особыми условиями использования территорий, подлежащая установлению в связи с размещением линейного объекта - охранная зона планируемого газопровода
- граница зоны с особыми условиями использования территорий, подлежащая установлению в связи с размещением ГРПШ
- граница и номер зон с особыми условиями использования территорий, установленные в соответствии с законодательством Российской Федерации
- границы водоохранных зон и прибрежных защитных полос рек и ручьев
- придорожная полоса автомобильной дороги
- границы лесничеств
- граница и номер лесотаксационного выдела
- граница особо охраняемой природной территории регионального значения - памятника природы "Р. Медынка с охраняемым ландшафтом на расстоянии 300 м в обе стороны от уреза воды"

Примечание:
- линейные объекты, подлежащие реконструкции в связи с изменением их местоположения, отсутствуют;
- границы зон с особыми условиями использования территорий подлежащие установлению, изменению в связи с размещением линейных объектов, подлежащих реконструкции в связи с их переносом из зон планируемого размещения линейных объектов либо в границах зон планируемого размещения линейных объектов отсутствуют.

Система координат МСК 40
Система высот Балтийская, 1977 г.

3059.085.П.0/0.0002-ППЗ.6					
Газопровод межпоселковый к дер. Клины Медынского района Калужской области					
Изм.	Колуч.	Лист	Медос.	Подпись	Дата
Разработал	Коновцева	07.23			
Проверил	Евобас	07.23			
Нач. отд.		07.23			
Н. контр.		07.23			
ГИП	Назарян	07.23			
Материалы по обоснованию проекта планировки территории. Графическая часть.					Лист
Схема границ зон с особыми условиями использования территорий, особо охраняемых природных территорий, лесничеств					Лист
М 1:2000					Лист
Формат А1					Лист



Составлено
Взято из
Попр. и дата
Изм. № лист

Российская Федерация
Калужская область
Медынский район

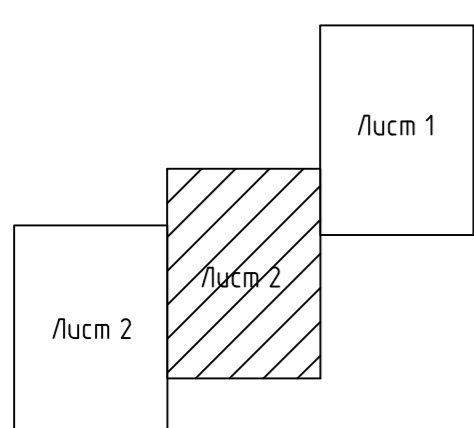
ГКУ КО "Медынское лесничество", Медынский
участковое лесничество, СПК "Заря"
квартал 28

40.00-6.156

ВЗ р. Медынка (200 м)

ПЗП р. Медынка (50 м)

СХЕМА РАСПОЛОЖЕНИЯ ЛИСТОВ



Система координат МСК 4.0
Система высот Балтийская, 1977 г.
Условные обозначения представлены на листе 1

3059.085.П.0/0.0002-ППТ3.6						
Газопровод межпоселковый к дер. Клыны Медынского района Калужской области						
Изм.	Колуч.	Лист	Масш.	Подпись	Дата	Стр.
Разработан	Корнеева			<i>[Signature]</i>	07.23	1
Проверен	Боббас			<i>[Signature]</i>	07.23	2
Нач. отд.					07.23	3
Н. контр.					07.23	
ГИП	Назарян			<i>[Signature]</i>	07.23	
Материалы по обоснованию проекта планировки территории. Графическая часть.						П
Схема границ зон с особыми условиями использования территорий, особо охраняемых природных территорий, лесничеств						М 1:2000
						Формат А1



Российская Федерация
Калужская область
Медынский район

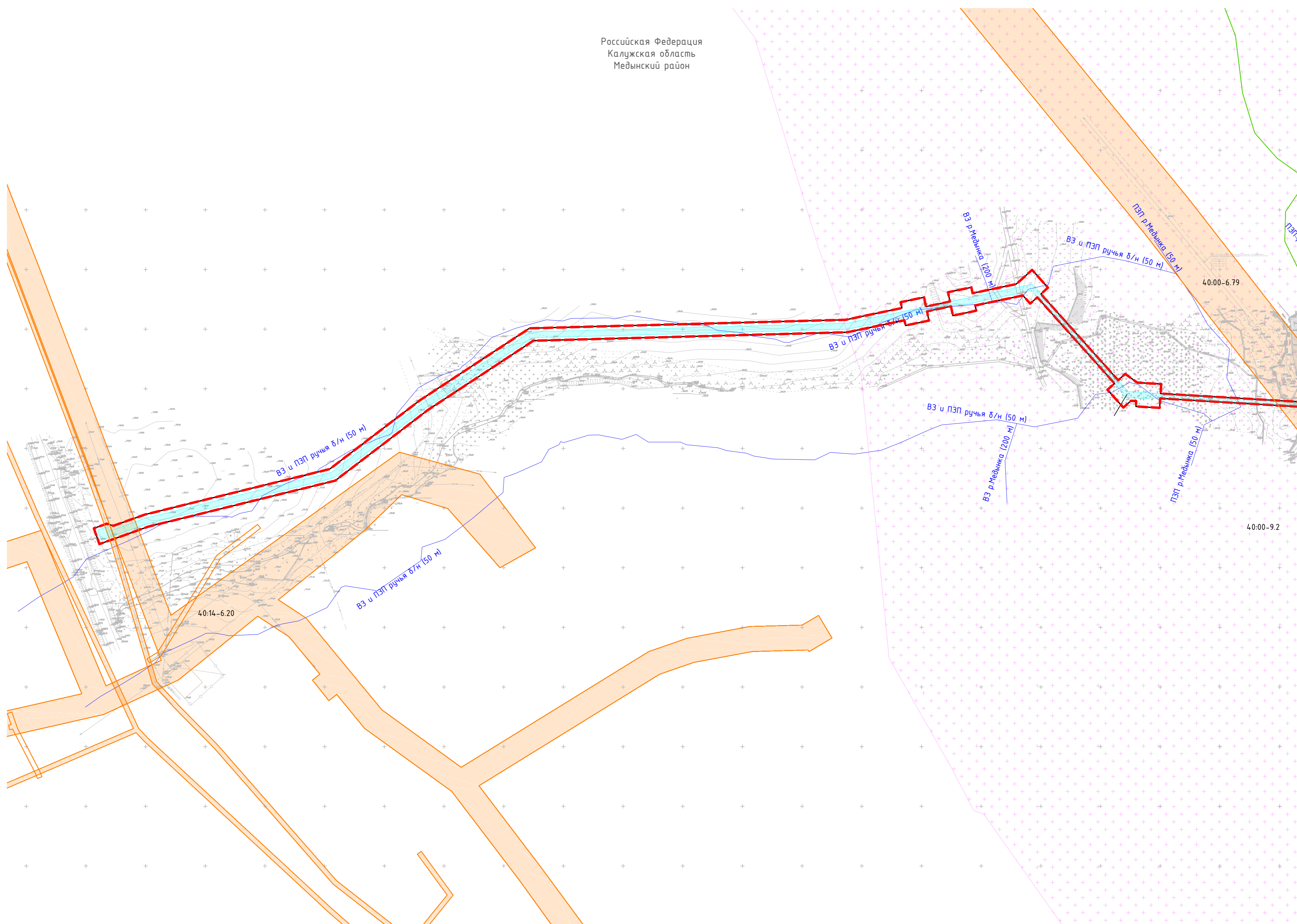
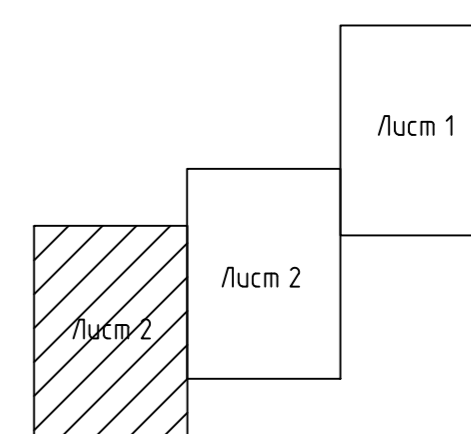


СХЕМА РАСПОЛОЖЕНИЯ ЛИСТОВ



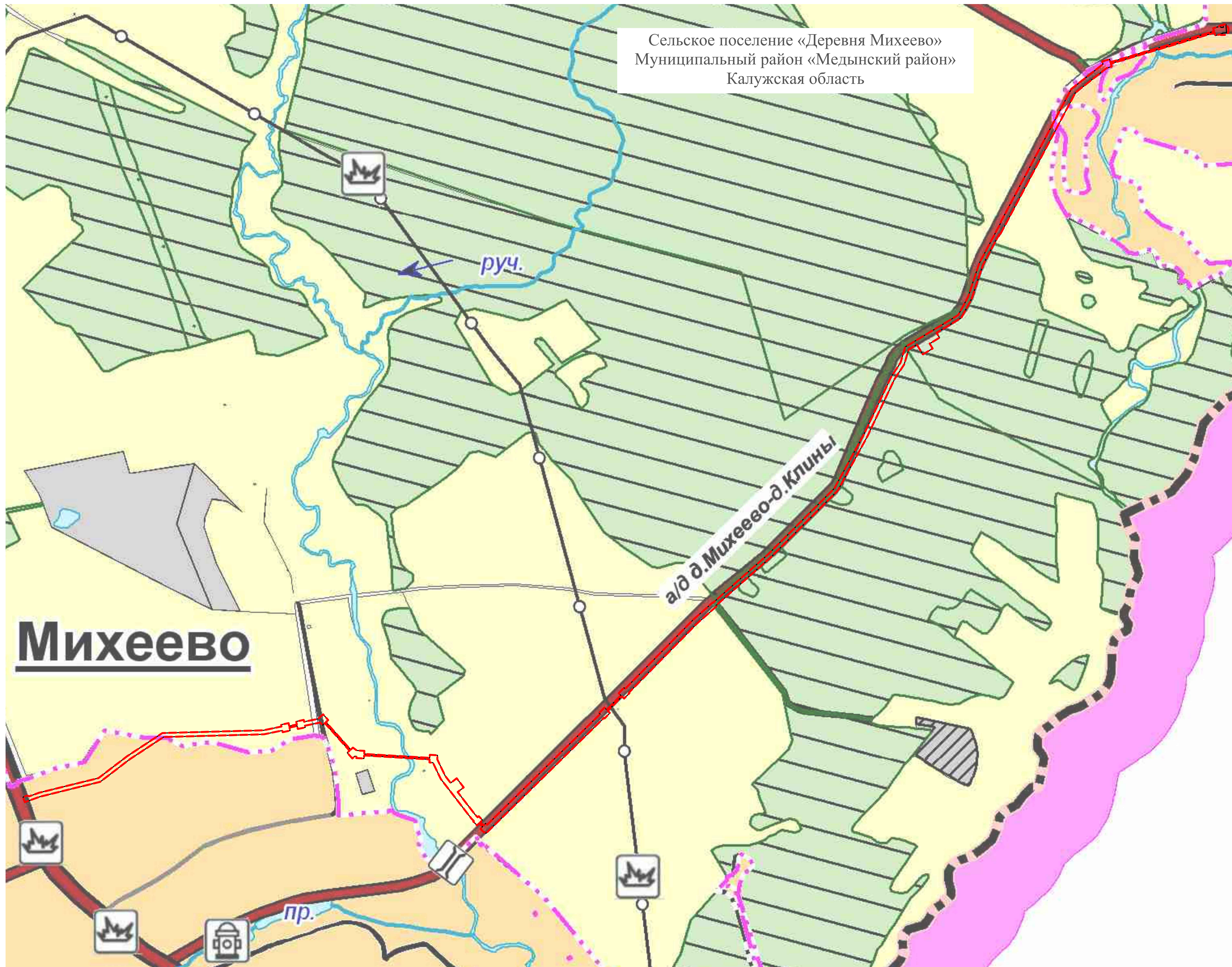
Система координат МСК 40
Система высот Балтийская, 1977 г.
Условные обозначения представлены на листе 1

3059.085.П.0/0.0002-ППТЗ.6					
Газпроект межпоселковый к дер. Клины Медынского района Калужской области					
Изм.	Колуч.	Лист	Масш.	Подпись	Дата
Разработал	Конева	1		<i>[Signature]</i>	07.23
Проверил	Евобас				07.23
Нач. отд.					07.23
Н. контр.					07.23
ГИП	Назарян			<i>[Signature]</i>	07.23
Материалы по обоснованию проекта планировки территории. Графическая часть.					Стр. 3
Схема границ зон с особыми условиями использования территорий, особо охраняемых природных территорий, лесничеств					Лист 3
М 1:2000					Лист 3



Имя, № подл.	Лист	Лист	Лист
Лист	Лист	Лист	Лист
Лист	Лист	Лист	Лист
Лист	Лист	Лист	Лист

Сельское поселение «Деревня Михеево»
Муниципальный район «Медынский район»
Калужская область



Михеево

Условные обозначения:

 - Границы зоны планируемого размещения линейного объекта
 - Границы территории, в отношении которой осуществляется подготовка проекта планировки территории

Территории, подверженные риску возникновения чрезвычайных ситуаций природного и техногенного характера:

- Территории, подверженные риску возникновения чрезвычайных ситуаций техногенного характера
- Территории, подверженные риску возникновения чрезвычайных ситуаций природного характера

Объект газоснабжения повышенной опасности:

- Магистральный газопровод
- Газораспределительная станция

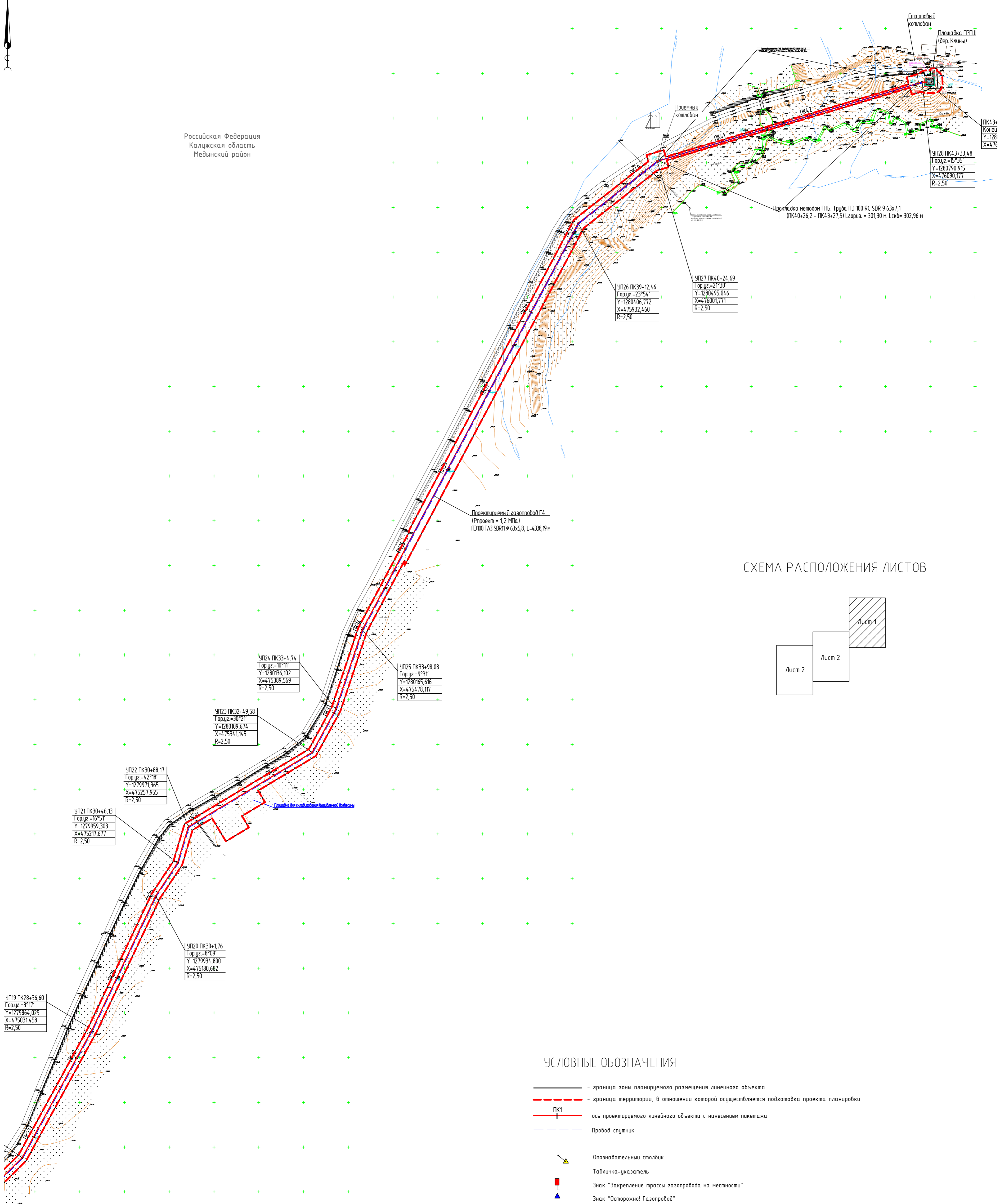
Примечание:
 • Схема границ территорий, подверженных риску возникновения чрезвычайных ситуаций природного и техногенного характера разработана на основе карты территорий, подверженных риску возникновения чрезвычайных ситуаций природного и техногенного характера Генерального плана Муниципального образования «Сельское поселение «Деревня Михеево» Медынского района Калужской области 2022 г.
 • В соответствии с Постановлением Правительства РФ от 12.05.2012г. № 564 "Об утверждении Положения о составе и содержании документации по планировке территории, предусматривающей размещение одного или нескольких линейных объектов" граница территории в отношении которой осуществляется подготовка проекта планировки территории определена по внешним границам максимально удаленных от планируемого маршрута прохождения линейного объекта зон с особыми условиями использования территории, которые подлежат установлению в связи с размещением этих линейных объектов.
 • Граница зон планируемого размещения линейных объектов, устанавливается в соответствии с нормами отвода земельных участков для конкретных видов линейных объектов. Обоснование определения границ зон планируемого размещения линейных объектов указано в Топо 4. Материалы по обоснованию проекта планировки территории, Поисковая записка.
 • Границы зон планируемого размещения участков демотажа, отсутствуют.
 • Границы зон планируемого размещения линейных объектов, подлежащих реконструкции в связи с изменением их местоположения, отсутствуют.

Система координат МСК 40
Система высот Балтийская, 1977 г

					3064.085.П10/0.0002-ППТ3.7						
					Газопровод межпоселковый к дер. Кляны Медынского района Калужской области						
Изм.	Колыч	Лист	№об.	Подпись	Дата	Материалы по обоснованию проекта планировки территории. Графическая часть.	Страница	Лист	Листов		
Разработал	Кочевцева				07.23		Одна граница территорий, подверженных риску возникновения чрезвычайных ситуаций природного и техногенного характера М 1:5000	П	1	1	
Проверил	Боббас				07.23			 Формат А2			
Нач. отд.					07.23						
Н. контр.					07.23						
ГИП	Назарян				07.23						

Имя, № подл., Подп. и дата, Этаж, штаб, №, Ссылка на объект

Российская Федерация
Калужская область
Медынский район



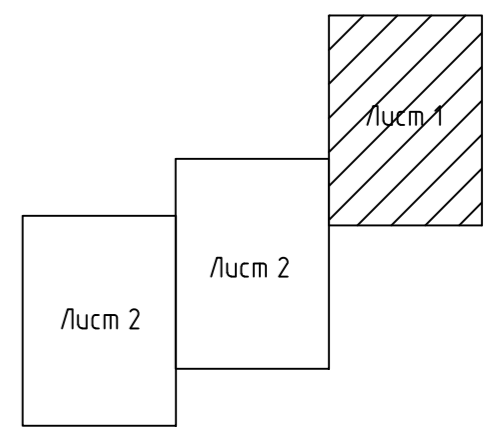
Станционный колодезь
Площадка ГРПШ (Вер. Клены)
ПК43-Конец
Y=1281
X=476
УП28 ПК43+33.48
Гор.уг. = 15°35'
Y=1280790,915
X=476090,177
R=2,50

УП26 ПК39+12,46
Гор.уг. = 23°54'
Y=1280406,772
X=475932,460
R=2,50

УП27 ПК40+24,69
Гор.уг. = 21°30'
Y=1280495,046
X=476007,771
R=2,50

Проектируемый газопровод Г4
(Проект = 1,2 МПа)
ГД100 ГАЗ SDR11 # 63x5,6, L=4338,19 м

СХЕМА РАСПОЛОЖЕНИЯ ЛИСТОВ



УП24 ПК33+4,74
Гор.уг. = 10°11'
Y=1280136,102
X=475389,569
R=2,50

УП25 ПК33+98,08
Гор.уг. = 9°31'
Y=1280165,616
X=475478,117
R=2,50

УП23 ПК32+49,58
Гор.уг. = 30°21'
Y=1280109,674
X=475341,145
R=2,50

УП22 ПК30+88,17
Гор.уг. = 4°18'
Y=1279971,365
X=475257,955
R=2,50

УП21 ПК30+46,13
Гор.уг. = 16°51'
Y=1279950,303
X=475217,677
R=2,50

УП20 ПК30+176
Гор.уг. = 8°09'
Y=1279934,800
X=475180,682
R=2,50

УП19 ПК28+36,60
Гор.уг. = 3°11'
Y=1279864,025
X=475031,458
R=2,50

УСЛОВНЫЕ ОБОЗНАЧЕНИЯ

- граница зоны планируемого размещения линейного объекта
- граница территории, в отношении которой осуществляется подготовка проекта планировки
- ПК1
— ось проектируемого линейного объекта с нанесением пикетажа
- Провод-спутник
- Опознавательный столбик
Табличка-указатель
- Знак "Закрепление трассы газопровода на местности"
- Знак "Осторожно! Газопровод"
- Предупредительный знак
- Кран шаровой в подвешенном исполнении (под ковер)
- Контрольная трубка (под ковер)
- Выход провода-спутника в КИП колонку
- Защитный кожух (для закрытой прокладки)
- Площадка ГРПШ

Составлено
Взвешено
Попр. и дата
Изм. № по изм.

Система координат МСК 40
Система высот Балтийская, 1977 г.

					3059.085.П.0/0.0002-ППТ3.8			
					Газопровод межпоселковый к дер. Клены Медынского района Калужской области			
Изм.	Колуч.	Лист	Масш.	Подпись	Дата	Содерж.	Лист	Листов
Разработал	Конева	1			07.23	Материалы по обоснованию проекта планировки территории. Графическая часть.	1	3
Проверил	Евровас				07.23			
Нач. отд.					07.23			
Н. контр.					07.23	Схема конструктивных и планировочных решений М 1:2000		
ГИП	Назарян				07.23			



Российская Федерация
Калужская область
Медынский район

Гор. уз. = 6° 30'
Y = 1279785,728
X = 474888,203
R = 2,50

УП17 ПК24+25,92
Гор. уз. = 3° 31'
Y = 1279610,274
X = 474713,747
R = 2,50

УП16 ПК21+66,86
Гор. уз. = 4° 05'
Y = 1279475,723
X = 474542,690
R = 2,50

УП10 ПК11+67,04
Гор. уз. = 60° 53'
Y = 1278734,340
X = 474782,907
R = 2,50

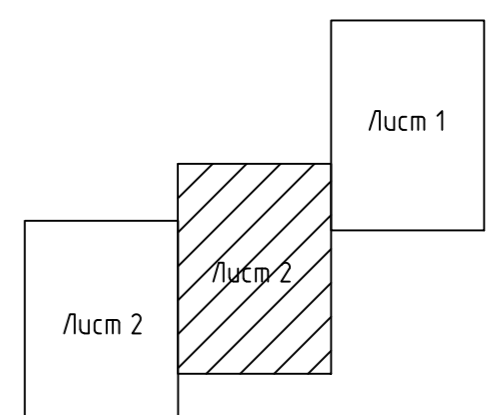
УП15 ПК18+29,57
Гор. уз. = 1° 03'
Y = 1279178,939
X = 474302,484
R = 2,50

УП11 ПК12+19,94
Гор. уз. = 12° 02'
Y = 1278757,260
X = 474735,231
R = 2,50

УП12 ПК13+19,63
Гор. уз. = 6° 44'
Y = 1278836,585
X = 474032,632
R = 2,50

УП13 ПК13+96,20
Гор. уз. = 90° 00'
Y = 1278869,194
X = 473999,386
R = 0,06
Отвод линией ПЗ 100 63 SDR11 90°

СХЕМА РАСПОЛОЖЕНИЯ ЛИСТОВ



План участка ПК12+73,0 - ПК14+85,0 (1:500)
Переход через автодорогу "д. Михеево - д. Клены" V категории (см. лист 9)

Прокладка методом ГНБ. Труба ПЗ 100 RC SDR 9 63x7,1
(ПК18+31,5 - ПК19+2,5) Lгориз. = 71,00 м. Уклб = 72,50 м

Прокладка футляра методом ГНБ. Труба ПЗ 100 SDR 9 160x17,9
(ПК13+68,80 - ПК13+89,30) Lгориз.зб = 18,50 м. Lскб.зб = 18,50 м. Lф.пл = 20,50 м. Lф = 19,50 м

Копать запрещается. Охранная зона 2 метра.
Без предварительного разрешения.
Филиал ООО "Газпром трансгаз Москва" "Белоусовское ЛПМГ"
ул. Промышленная, д. 10, г. Белоусово, Жуковский район,
Калужская область, тел: 8(48432)57-411, 57-404

Этаж "Закрепление трассы газопровода на местности"
(прил. Л СТО Газпром 2-35-454-2010) - см. планак М1

Этаж "Осторожной Газопровод"
(прил. М СТО Газпром 2-35-454-2010)
- см. планак М2

До начала работы установить 2 защитных щита
из ж/б плит 2х6м (плита дорожная 2П-60-20-30) на расстоянии 2 м
от доковых образующих газопровода перпендикулярно линии
закрытого перехода. Нижняя кромка защитных щитов должна
выступать не менее чем на 1 м от нижних образующих газопровода.

ВНИМАНИЕ! ОСТОРОЖНО! Газопровод высокого давления Р=5,4 МПа!
Производство работ в 25-метровой охранной зоне газопровода без
письменного разрешения филиала ООО "Газпром трансгаз Москва"
"Белоусовское ЛПМГ" (ул. Промышленная, д. 10, г. Белоусово,
Жуковский район, Калужская область, тел: 8(48432)57-411, 57-404)
и без его представителя ЗАПРЕЩАЕТСЯ

Этаж обозначения кабели связи
Предупредительный знак

Система координат МСК 4.0
Система высот Балтийская, 1977 г.
Условные обозначения представлены на листе 1

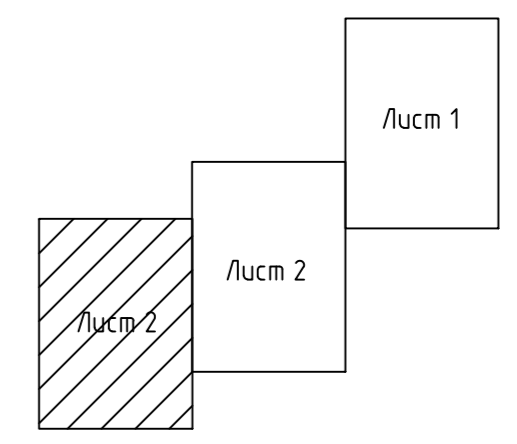
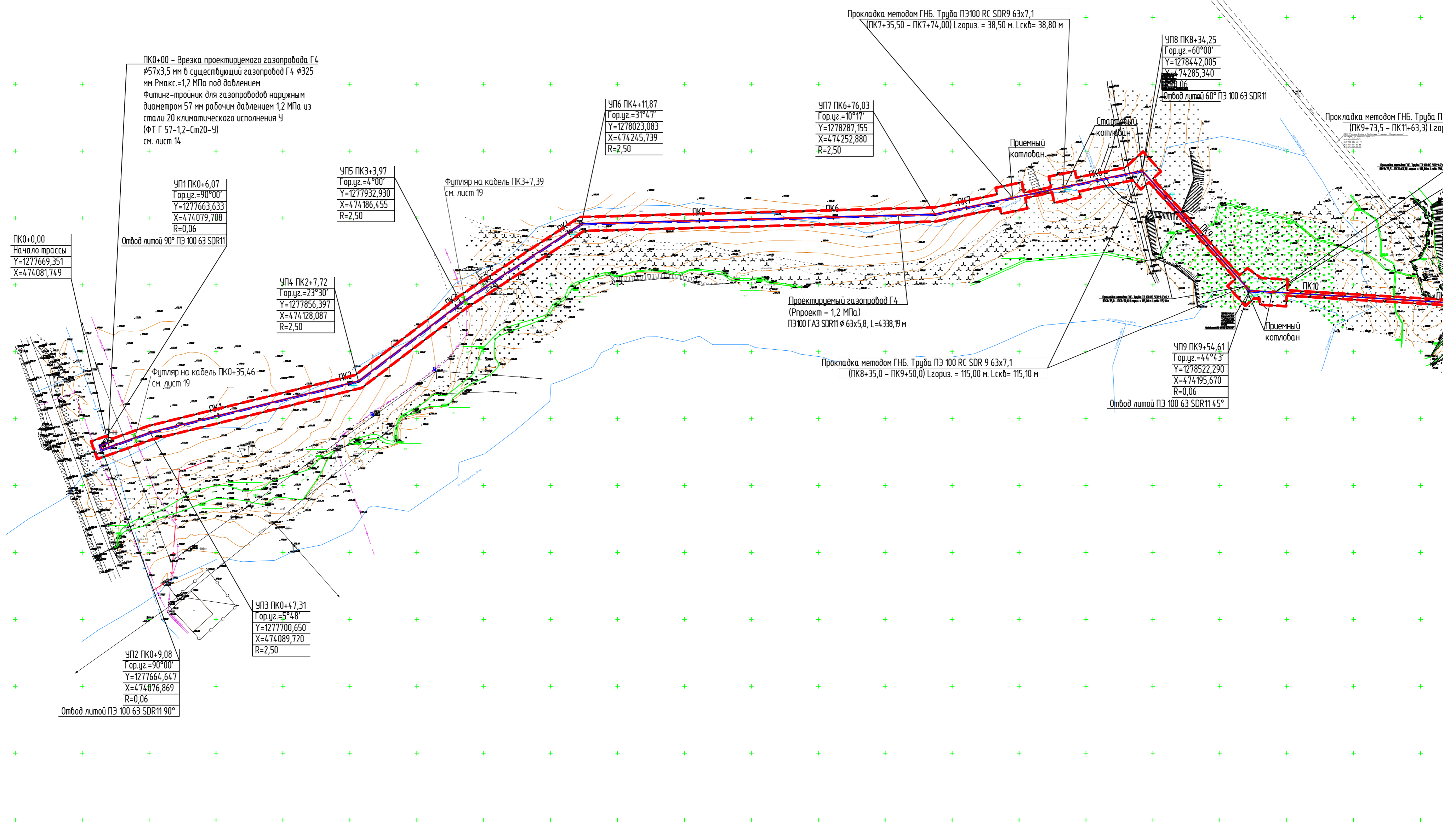
3059.085.П.0/0.0002-ППТ3.8				
Газопровод межпоселковый к дер. Клены Медынского района Калужской области				
Изм.	Колуч.	Лист	Масш.	Подпись
Разработал	Коневцева	07.23		
Проверил	Евобас	07.23		
Нач. отд.		07.23		
Н. контр.		07.23		
ГИП	Назарян	07.23		
Материалы по обоснованию проекта планировки территории. Графическая часть.			Студия	Лист
Схема конструктивных и планировочных решений № 12000			п	2
			Листов	3
Формат А1				

Составлено	
Взнос. инв. №	
Попр. и дата	
Инд. № подл.	



Российская Федерация
Калужская область
Медынский район

План участка газопровода ПК7+91,0 - ПК12+22,0 (1500)
Переход через ручей в/н, р.Медынка (см. лист 7)



Составлено	
Взвешено	
Проверено	
Изд. №	

Система координат МСК 40
Система высот Балтийская, 1977 г.
Условные обозначения представлены на листе 1

3059.085.П.0/0.0002-ППТЗ.8					
Газопровод межпоселковый к дер. Клины Медынского района Калужской области					
Изм.	Коллек.	Лист	Масштаб	Дата	Содержание
Разработал	Конева	3	1:2000	07.23	Материалы по обоснованию проекта планировки территории. Графическая часть.
Проверил	Евдокимов	3		07.23	
Нач. отд.		3		07.23	
Н. контр.		3		07.23	Схема конструктивных и планировочных решений М 1:2000
ГИП	Назарян	3		07.23	

Лист регистрации изменений

Регистрация изменений								
Изм.	Номера листов (страниц)				Всего листов (страниц) в док.	Номер док.	Подп.	Дата
	измененных	замененных	новых	аннулированных				