



Общество с ограниченной ответственностью
«Газпром проектирование»

Заказчик – ООО «Газпром межрегионгаз»

**ГАЗОПРОВОД МЕЖПОСЕЛКОВЫЙ ОТ С. КЛЫКОВО – ДЕР. ОЛЬХОВКА -
ДЕР. БИЛЬДИНО – ДЕР. ПЛЮСКОВО – ДЕР. АНТИПОВО - ДЕР. ГРИВА
КОЗЕЛЬСКОГО РАЙОНА КАЛУЖСКОЙ ОБЛАСТИ**

ДОКУМЕНТАЦИЯ ПО ПЛАНИРОВКЕ ТЕРРИТОРИИ

Проект межевания территории

Проект межевания территории. Материалы по обоснованию

2676.046.П.0/0.0002-ДПТ-4

Том 4

Заказчик – ООО «Газпром межрегионгаз»

**ГАЗОПРОВОД МЕЖПОСЕЛКОВЫЙ ОТ С. КЛЫКОВО – ДЕР.
ОЛЬХОВКА - ДЕР. БИЛЬДИНО – ДЕР. ПЛЮСКОВО – ДЕР. АНТИПОВО -
ДЕР. ГРИВА КОЗЕЛЬСКОГО РАЙОНА КАЛУЖСКОЙ ОБЛАСТИ**

ДОКУМЕНТАЦИЯ ПО ПЛАНИРОВКЕ ТЕРРИТОРИИ

Проект межевания территории

Проект межевания территории. Материалы по обоснованию

2676.046.П.0/0.0002-ДПТ-4

Том 4

Заместитель директора
филиала по производству



Ю.М. Комиссаров

Главный инженер проекта



Н.М. Ючкова

Инов. № подл.	
Подпись и дата	
Взам. инв. №	



ОБЩЕСТВО С ОГРАНИЧЕННОЙ ОТВЕТСТВЕННОСТЬЮ

Заказчик – ООО «Газпром проектирование»

**ГАЗОПРОВОД МЕЖПОСЕЛКОВЫЙ ОТ С. КЛЫКОВО –
ДЕР. ОЛЬХОВКА - ДЕР. БИЛЬДИНО – ДЕР. ПЛЮСКОВО –
ДЕР. АНТИПОВО - ДЕР. ГРИВА КОЗЕЛЬСКОГО РАЙОНА
КАЛУЖСКОЙ ОБЛАСТИ**

ДОКУМЕНТАЦИЯ ПО ПЛАНИРОВКЕ ТЕРРИТОРИИ

ПРОЕКТ МЕЖЕВАНИЯ ТЕРРИТОРИИ

Том 4

**ПРОЕКТ ПЛАНИРОВКИ ТЕРРИТОРИИ. МАТЕРИАЛЫ ПО
ОБОСНОВАНИЮ**

2676.046.П.0/0.0002-ДПТ-4

Инд. № подл.	Взам. инв. №	Подп. и дата

Изм.	№ док.	Подп.	Дата

Санкт-Петербург – 2023



ОБЩЕСТВО С ОГРАНИЧЕННОЙ ОТВЕТСТВЕННОСТЬЮ

Заказчик – ООО «Газпром проектирование»

**ГАЗОПРОВОД МЕЖПОСЕЛКОВЫЙ ОТ С. КЛЫКОВО –
ДЕР. ОЛЬХОВКА - ДЕР. БИЛЬДИНО – ДЕР. ПЛЮСКОВО –
ДЕР. АНТИПОВО - ДЕР. ГРИВА КОЗЕЛЬСКОГО РАЙОНА
КАЛУЖСКОЙ ОБЛАСТИ**

ДОКУМЕНТАЦИЯ ПО ПЛАНИРОВКЕ ТЕРРИТОРИИ

ПРОЕКТ МЕЖЕВАНИЯ ТЕРРИТОРИИ

Том 4

**ПРОЕКТ ПЛАНИРОВКИ ТЕРРИТОРИИ. МАТЕРИАЛЫ ПО
ОБОСНОВАНИЮ**

2676.046.П.0/0.0002-ДПТ-4

Взам. инв. №	Подп. и дата
Инв. № подл.	

Главный инженер

Главный инженер объектов



С.А. Сергеев

А.С. Герасимов

Санкт-Петербург – 2023

Содержание Раздел 3

Обозначение	Наименование	Примечание
2676.046.П.0/0.0002-ДПТ-4-1	Содержание Раздел 3	1
2676.046.П.0/0.0002-ДПТ-4-1	Состав документации по планировке территории	1
2676.046.П.0/0.0002-ДПТ-4-1	Материалы по обоснованию проекта межевания территории. Графическая часть	9
	Всего листов	11

Согласовано	

Взам. инв. №	
Подп. и дата	
Инв. № подл.	

2676.046.П.0/0.0002-ДПТ-4-1						
Изм.	Кол.уч.	Лист	№ док	Подпись	Дата	
Разраб.		Рябинин			01.23	
Пров.		Герасимов			01.23	
Содержание раздела 3				Стадия	Лист	Листов
				1	1	

Состав документации по планировке территории

Обозначение	Наименование	Примечание
2676.046.П.0/0.0002-ДПТ-1	Том 1. Проект планировки территории. Основная часть	38
2676.046.П.0/0.0002-ДПТ-1-1	Раздел 1. Основная часть проекта планировки территории. Графическая часть	11
2676.046.П.0/0.0002-ДПТ-1-2	Раздел 2. Основная часть проекта планировки территории. Положение о размещении линейных объектов	27
2676.046.П.0/0.0002-ДПТ-2	Том 2. Проект планировки территории. Материалы по обоснованию проекта планировки территории	496
2676.046.П.0/0.0002-ДПТ-2-1	Раздел 3. Материалы по обоснованию проекта планировки территории. Графическая часть	28
2676.046.П.0/0.0002-ДПТ-2-2	Раздел 4. Материалы по обоснованию проекта планировки территории. Пояснительная записка	468
2676.046.П.0/0.0002-ДПТ-3	Том 3. Проект межевания территории. Основная часть	55
2676.046.П.0/0.0002-ДПТ-3-1	Раздел 1. Основная часть проекта межевания территории. Графическая часть	11
2676.046.П.0/0.0002-ДПТ-3-2	Раздел 2. Основная часть проекта межевания территории. Текстовая часть	44
2676.046.П.0/0.0002-ДПТ-4	Том 4. Проект межевания территории. Материалы по обоснованию проекта межевания территории	16
2676.046.П.0/0.0002-ДПТ-4-1	Раздел 3. Материалы по обоснованию проекта межевания территории. Графическая часть	11
2676.046.П.0/0.0002-ДПТ-4-2	Раздел 4. Материалы по обоснованию проекта межевания территории. Пояснительная записка	5

Согласовано

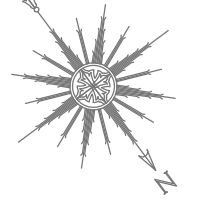
Взам. инв. №
Подп. и дата
Инв. № подл.

2676.046.П.0/0.0002-ДПТ-4-1						
Изм.	Кол.уч.	Лист	№ док	Подпись	Дата	
Разраб.		Рябинин			09.23	
Пров.		Герасимов			09.23	
Состав документации по планировке территории				Стадия	Лист	Листов
					1	1

Материалы по обоснованию проекта межевания территории. Графическая часть

Чертеж материалов по обоснованию проекта межевания территории. М 1:2000

Инв. № подл.	Подп. и дата					Взам. инв. №	
2676.046.П.0/0.0002-ДПТ-4-1							
Изм.	Кол.уч.	Лист	№ док	Подпись	Дата		
Разраб.		Рябинин			09.23		
Пров.		Герасимов			09.23		
Материалы по обоснованию проекта межевания территории. Графическая часть					Стадия	Лист	Листов
						1	3



Условные обозначения

- границы населенных пунктов, муниципальных образований
- границы публичных сервитутов, подлежащих установлению
- границы существующих земельных участков
- контура (местоположение) существующих объектов капитального строительства
- ▨ границы лесничеств, участковых лесничеств, лесных кварталов

Границы зон с особыми условиями использования территорий, подлежащие установлению, в связи с размещением линейного объекта:

- ▨ охранная зона проектируемого газопровода, ГРПШ
- Границы зон с особыми условиями использования территорий, установленные в соответствии с законодательством Российской Федерации:

- ▨ охранная зона ВЛ-10 кВ, реестровый номер
- ▨ охранная зона ВЛ-35 кВ, реестровый номер
- ▨ охранная зона ВЛ-0,4 кВ, реестровый номер
- ▨ охранная зона подстанции 35/10 кВ Плюсково, реестровый номер
- ▨ охранная зона газораспределительной сети
- ▨ защитная зона объекта культурного наследия регионального значения «Здание электростанции», 1923–1926 гг.
- границы территорий объектов культурного наследия, включенных в единый государственный реестр объектов культурного наследия (памятников истории и культуры) народов Российской Федерации
- границы территорий выявленных объектов культурного наследия

Калужская область
Козельский район

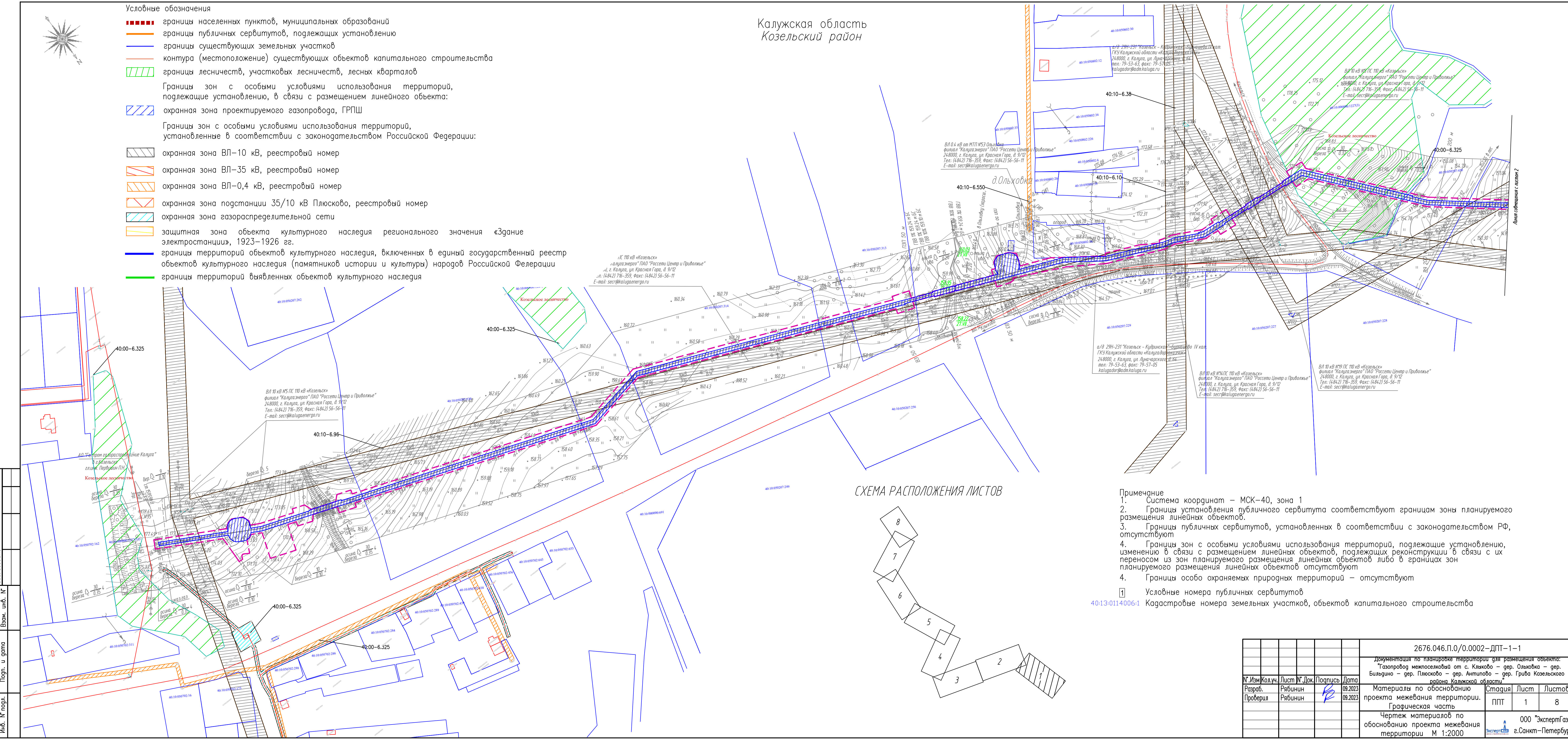
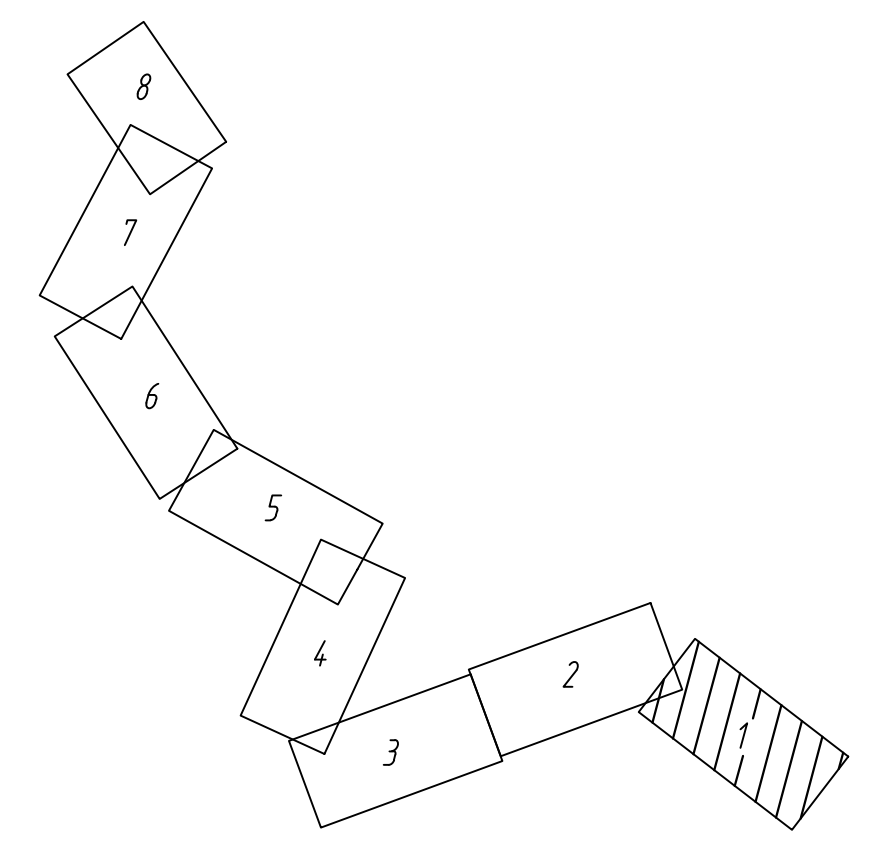


СХЕМА РАСПОЛОЖЕНИЯ ЛИСТОВ



Примечание

1. Система координат – МСК-40, зона 1
 2. Границы установления публичного сервитута соответствуют границам зоны планируемого размещения линейных объектов.
 3. Границы публичных сервитутов, установленных в соответствии с законодательством РФ, отсутствуют
 4. Границы зон с особыми условиями использования территорий, подлежащие установлению, изменению в связи с размещением линейных объектов, подлежащих реконструкции в связи с их переносом из зон планируемого размещения линейных объектов либо в границах зон планируемого размещения линейных объектов отсутствуют
 4. Границы особо охраняемых природных территорий – отсутствуют
- 1] Условные номера публичных сервитутов
40:13-0114006:1 Кадастровые номера земельных участков, объектов капитального строительства

Согласовано	
Взам. инб. №	
Подп. и дата	
Инб. № подл.	

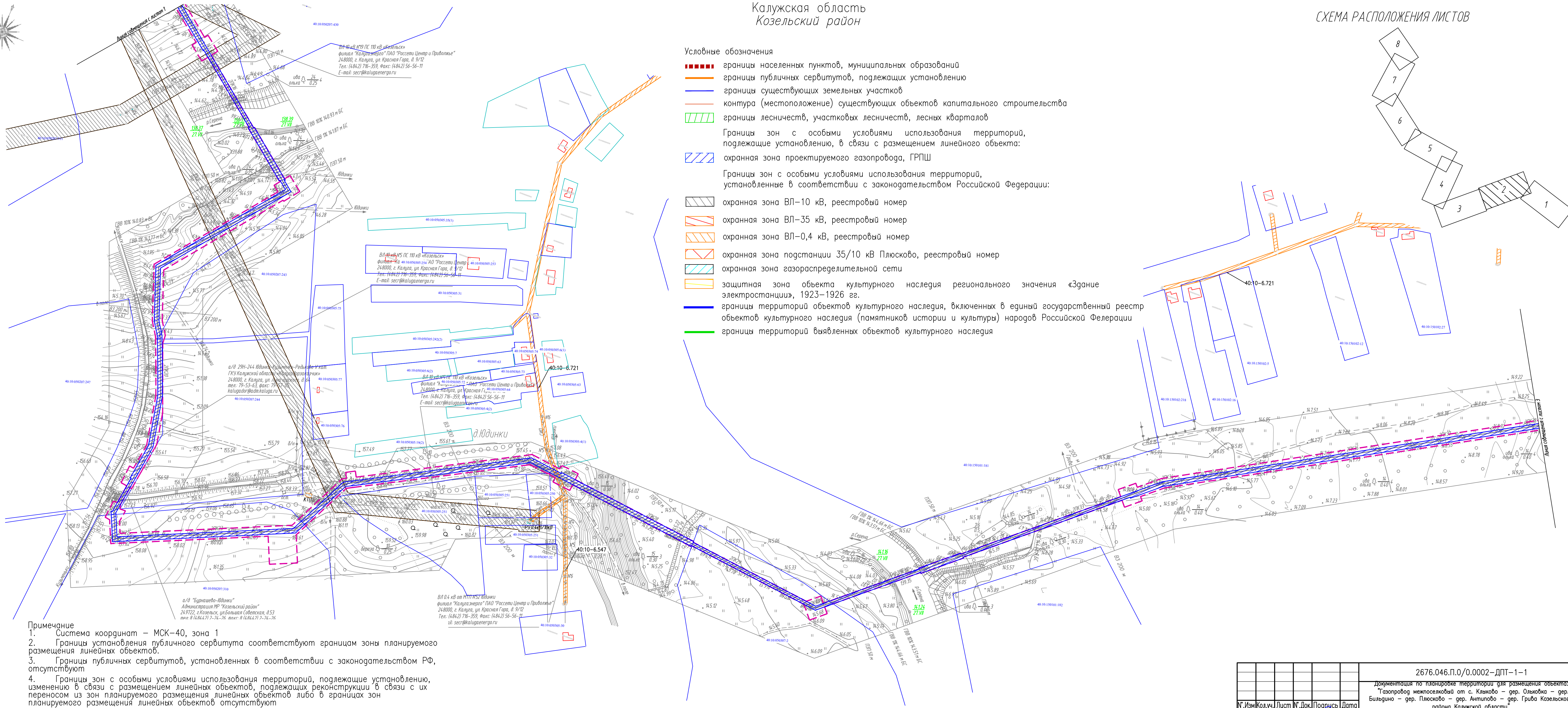
				2676.046.П.0/0.0002-ДПТ-1-1		
				Документация по планировке территории для размещения объекта: Газопровод межпоселковый от с. Клыково – дер. Ольховка – дер. Быльино – дер. Плюсково – дер. Антилово – дер. Гриба Козельского района Калужской области		
№ Изм.	Кол.ч.	Лист № Док.	Подпись	Дата	Стадия	Лист
Разраб.	Рябинин			09.2023	Материалы по обоснованию проекта межевания территории. Графическая часть	1
Проверил	Рябинин			09.2023	ППТ	8
				Чертеж материалов по обоснованию проекта межевания территории М 1:2000		
				ООО «ЭкспертГаз» г.Санкт-Петербург		

Калужская область
Козельский район

СХЕМА РАСПОЛОЖЕНИЯ ЛИСТОВ

Условные обозначения

- границы населенных пунктов, муниципальных образований
- границы публичных сервитутов, подлежащих установлению
- границы существующих земельных участков
- контура (местоположение) существующих объектов капитального строительства
- ▨ границы лесничеств, участковых лесничеств, лесных кварталов
- Границы зон с особыми условиями использования территорий, подлежащие установлению, в связи с размещением линейного объекта:
 - ▨ охранный зона проектируемого газопровода, ГРПШ
 - Границы зон с особыми условиями использования территорий, установленные в соответствии с законодательством Российской Федерации:
 - ▨ охранный зона ВЛ-10 кВ, реестровый номер
 - ▨ охранный зона ВЛ-35 кВ, реестровый номер
 - ▨ охранный зона ВЛ-0,4 кВ, реестровый номер
 - ▨ охранный зона подстанции 35/10 кВ Плюсково, реестровый номер
 - ▨ охранный зона газораспределительной сети
 - ▨ защитная зона объекта культурного наследия регионального значения «Здание электростанции», 1923–1926 гг.
 - границы территорий объектов культурного наследия, включенных в единый государственный реестр объектов культурного наследия (памятников истории и культуры) народов Российской Федерации
 - границы территорий выявленных объектов культурного наследия

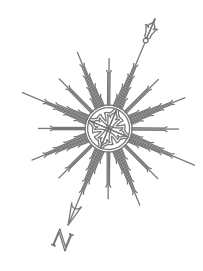


- Примечание
1. Система координат – МСК-40, зона 1
 2. Границы установления публичного сервитута соответствуют границам зоны планируемого размещения линейных объектов.
 3. Границы публичных сервитутов, установленных в соответствии с законодательством РФ, отсутствуют
 4. Границы зон с особыми условиями использования территорий, подлежащие установлению, изменению в связи с размещением линейных объектов, подлежащих реконструкции в связи с их переносом из зон планируемого размещения линейных объектов либо в границах зон планируемого размещения линейных объектов отсутствуют
 4. Границы особо охраняемых природных территорий – отсутствуют

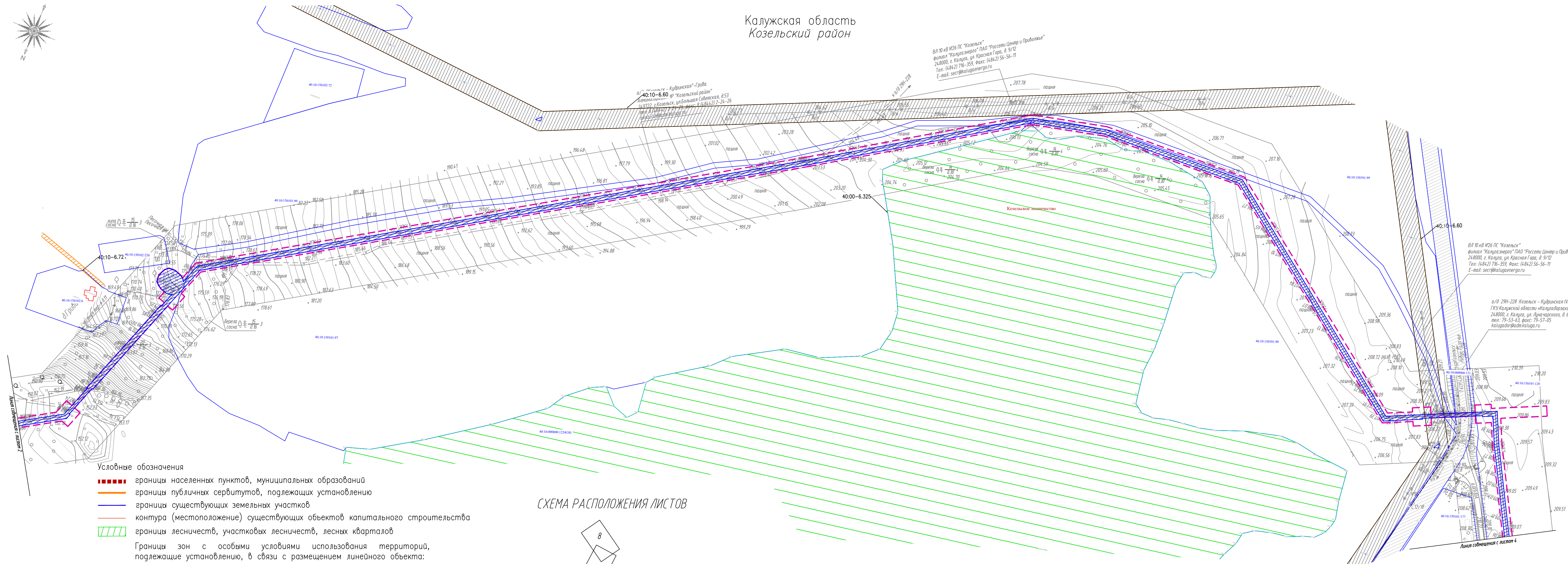
1 Условные номера публичных сервитутов
40:13:0114006:1 Кадастровые номера земельных участков, объектов капитального строительства

2676.046.П.0/0.0002–ДПТ-1–1					
Документация по планировке территории для размещения объекта: "Газопровод межпоселковый от с. Клыково – дер. Ольховка – дер. Бильдино – дер. Плюсково – дер. Антлово – дер. Гриба Козельского района Калужской области"					
№ Изм.	Кол.ч.	Лист	№ Док.	Подпись	Дата
Разработчик	Рябинин	09.2023			
Проверил	Рябинин	09.2023			
Материалы по обоснованию проекта межевания территории. Графическая часть				Лист	Листов
				ППТ	2 / 8
Чертеж материалов по обоснованию проекта межевания территории М 1:2000				ООО "ЭкспертГаз" г.Санкт-Петербург	

Согласовано
 Взам. инв. №
 Листы и дата
 Инв. № подл.



Калужская область
Козельский район



ВЛ 10 кВ №26 ПС "Козельск"
Филиал "Калужэнерго" ПАО "Россети Центр и Приволжье"
248000, г. Калуга, ул. Красная Гора, д. 9/12
Тел: (4842) 716-359, факс: (4842) 56-56-11
E-mail: sect@kalugaenergo.ru

а/д "Козельск" - Кудринская - Грива
40:10-6.60
Администрация Козельского района
314722, г. Козельск, ул. Большая Советская, 8/53
Тел: (4842) 716-359, факс: (4842) 2-24-26
E-mail: info@kozelsk.ru

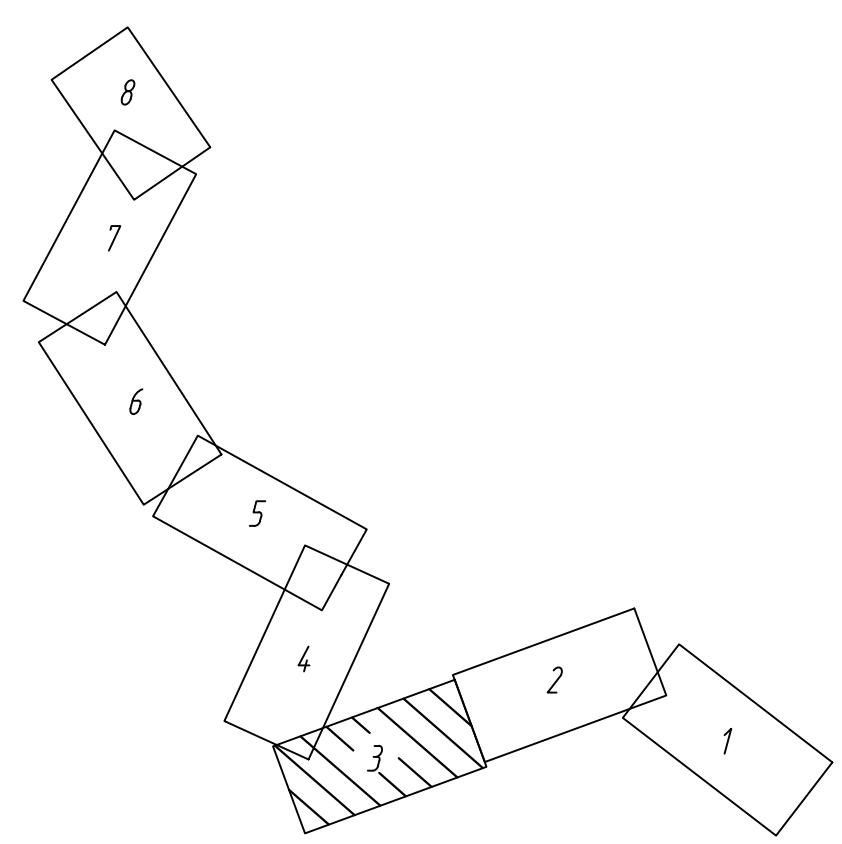
ВЛ 10 кВ №26 ПС "Козельск"
Филиал "Калужэнерго" ПАО "Россети Центр и Приволжье"
248000, г. Калуга, ул. Красная Гора, д. 9/12
Тел: (4842) 716-359, факс: (4842) 56-56-11
E-mail: sect@kalugaenergo.ru

а/д 294-228 Козельск - Кудринская П/ка
1749 Калужской области «Калуждоргаз»
248000, г. Калуга, ул. Луначарского, д. 64
Тел: 79-53-63, факс: 79-57-05
kaluga.dor@dm.kaluga.ru

Условные обозначения

- границы населенных пунктов, муниципальных образований
- границы публичных сервитутов, подлежащих установлению
- границы существующих земельных участков
- контура (местоположение) существующих объектов капитального строительства
- ▨ границы лесничеств, участковых лесничеств, лесных кварталов
- Границы зон с особыми условиями использования территорий, подлежащие установлению, в связи с размещением линейного объекта:
- ▨ охранный зона проектируемого газопровода, ГРПШ
- Границы зон с особыми условиями использования территорий, установленные в соответствии с законодательством Российской Федерации:
- ▨ охранный зона ВЛ-10 кВ, реестровый номер
- ▨ охранный зона ВЛ-35 кВ, реестровый номер
- ▨ охранный зона ВЛ-0,4 кВ, реестровый номер
- ▨ охранный зона подстанции 35/10 кВ Плюсково, реестровый номер
- ▨ охранный зона газораспределительной сети
- ▨ защитная зона объекта культурного наследия регионального значения «Здание электростанции, 1923–1926 гг.
- ▨ границы территорий объектов культурного наследия, включенных в единый государственный реестр объектов культурного наследия (памятников истории и культуры) народов Российской Федерации
- ▨ границы территорий выявленных объектов культурного наследия

СХЕМА РАСПОЛОЖЕНИЯ ЛИСТОВ



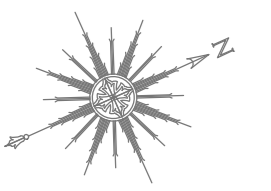
Примечание

1. Система координат – МСК-40, зона 1
2. Границы установления публичного сервитута соответствуют границам зоны планируемого размещения линейных объектов.
3. Границы публичных сервитутов, установленных в соответствии с законодательством РФ, отсутствуют
4. Границы зон с особыми условиями использования территорий, подлежащие установлению, изменению в связи с размещением линейных объектов, подлежащих реконструкции в связи с их переносом из зон планируемого размещения линейных объектов либо в границах зон планируемого размещения линейных объектов отсутствуют
4. Границы особо охраняемых природных территорий – отсутствуют

1) Условные номера публичных сервитутов
40:13-0114006-1 Кадастровые номера земельных участков, объектов капитального строительства

				2676.046.П.0/0.0002–ДПТ–1–1			
				Документация по планировке территории для размещения объекта: "Газопровод межселовный от с. Клыково – дер. Ольховка – дер. Былюдино – дер. Плюсково – дер. Антилово – дер. Грива Козельского района Калужской области"			
№, Изм.	Кол.уч.	Лист	№, Док.	Подпись	Дата	Стадия	Лист
		Разр.	Рябинин		09.2023	Материалы по обоснованию проекта межевания территории.	3
		Проверил	Рябинин		09.2023	Графическая часть	8
				Чертеж материалов по обоснованию проекта межевания территории М 1:2000			
				ООО "ЭкспертГаз" г.Санкт-Петербург			

Согласовано
Взам. инб. №
Попр. и дата
Инб. № подл.



Калужская область
Козельский район

- Примечание
1. Система координат – МСК–40, зона 1
 2. Границы установления публичного сервитута соответствуют границам зоны планируемого размещения линейных объектов.
 3. Границы публичных сервитутов, установленных в соответствии с законодательством РФ, отсутствуют
 4. Границы зон с особыми условиями использования территорий, подлежащие установлению, изменению в связи с размещением линейных объектов, подлежащих реконструкции в связи с их переносом из зон планируемого размещения линейных объектов отсутствуют
 4. Границы особо охраняемых природных территорий – отсутствуют

Условные номера публичных сервитутов
40:13:0114006-1 Кадастровые номера земельных участков, объектов капитального строительства

- Условные обозначения
- границы населенных пунктов, муниципальных образований
 - границы публичных сервитутов, подлежащих установлению
 - границы существующих земельных участков
 - контура (местоположение) существующих объектов капитального строительства
 - ▨ границы лесничеств, участков лесничеств, лесных кварталов
 - Границы зон с особыми условиями использования территорий, подлежащие установлению, в связи с размещением линейного объекта:
 - ▨ охранная зона проектируемого газопровода, ГРПШ
 - Границы зон с особыми условиями использования территорий, установленные в соответствии с законодательством Российской Федерации:
 - ▨ охранная зона ВЛ–10 кВ, реестровый номер
 - ▨ охранная зона ВЛ–35 кВ, реестровый номер
 - ▨ охранная зона ВЛ–0,4 кВ, реестровый номер
 - ▨ охранная зона подстанции 35/10 кВ Плюсково, реестровый номер
 - ▨ охранная зона газораспределительной сети
 - ▨ защитная зона объекта культурного наследия регионального значения «Здание электростанции», 1923–1926 гг.
 - ▨ границы территорий объектов культурного наследия, включенных в единый государственный реестр объектов культурного наследия (памятников истории и культуры) народов Российской Федерации
 - ▨ границы территорий выявленных объектов культурного наследия

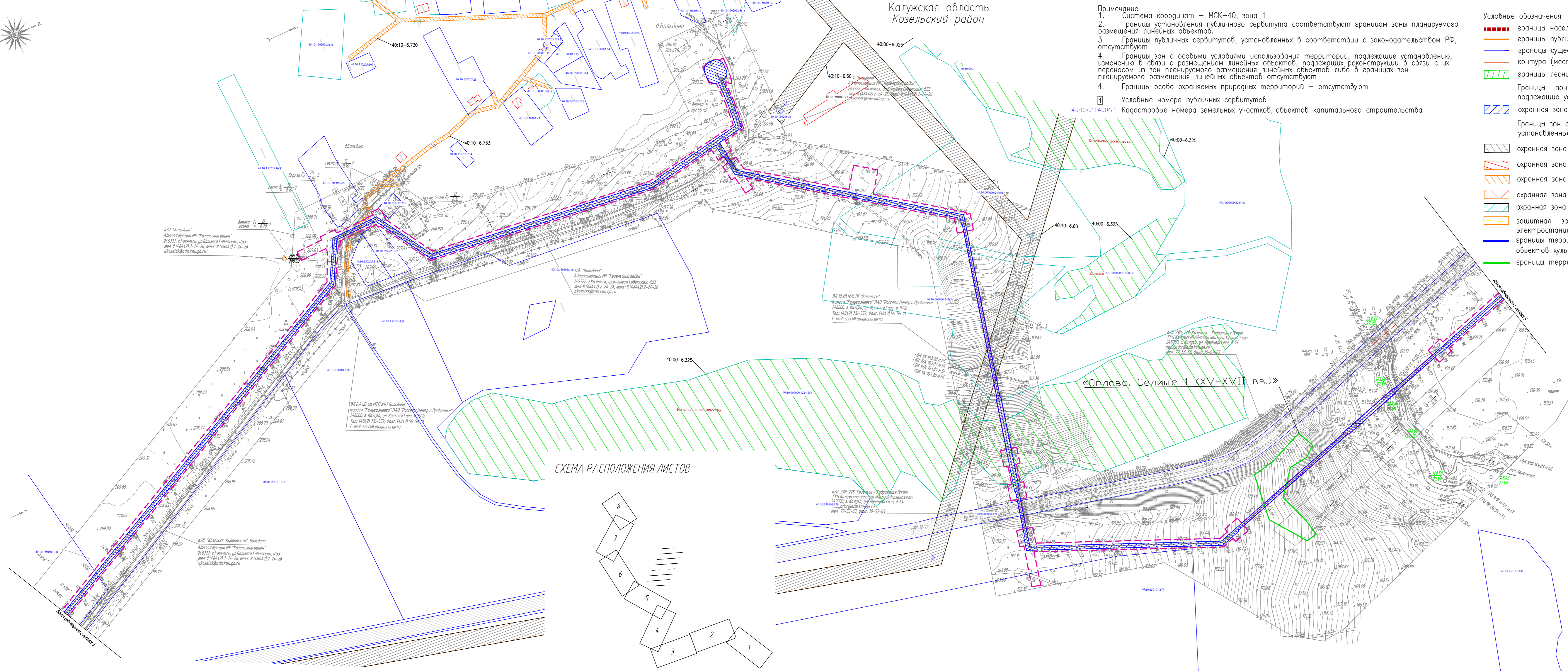
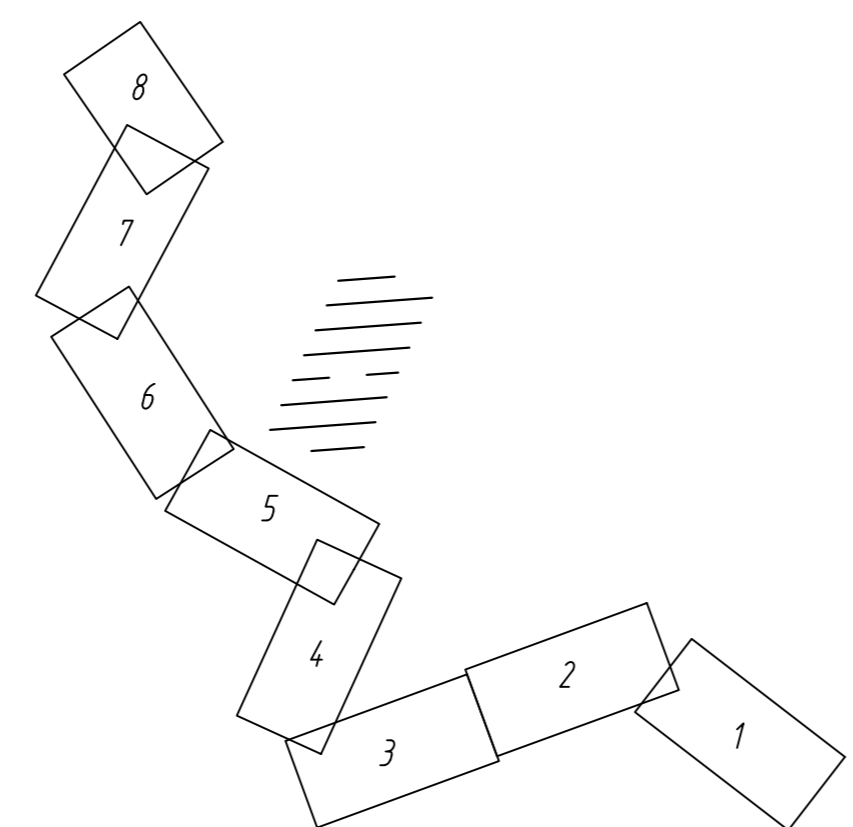


СХЕМА РАСПОЛОЖЕНИЯ ЛИСТОВ



2676.046.П.0/0.0002–ДПТ–1–1				
Документация по планировке территории для размещения объекта: Газопровод межпоселковый от с. Кляново – дер. Ольховка – дер. Бильдино – дер. Плюсково – дер. Антилово – дер. Грива Козельского района Калужской области				
И.Изм.	Колуч.	Лист	№ Док.	Поручис
Разраб.	Рябинин	4	09.2023	09.2023
Проверил	Рябинин	4	09.2023	09.2023
Материалы по обоснованию проекта межевания территории. Графическая часть			Стадия	Лист
Чертеж материалов по обоснованию проекта межевания территории М 1:2000			ППТ	4
			Листов	8
			ООО "ЭкспертГаз"	
			г.Санкт–Петербург	
			Формат А3	

№ документа
Изд. № документа
Лист № документа
Взам. инв. №
Полн. и гамма
№ документа
Составлено

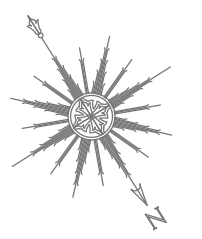
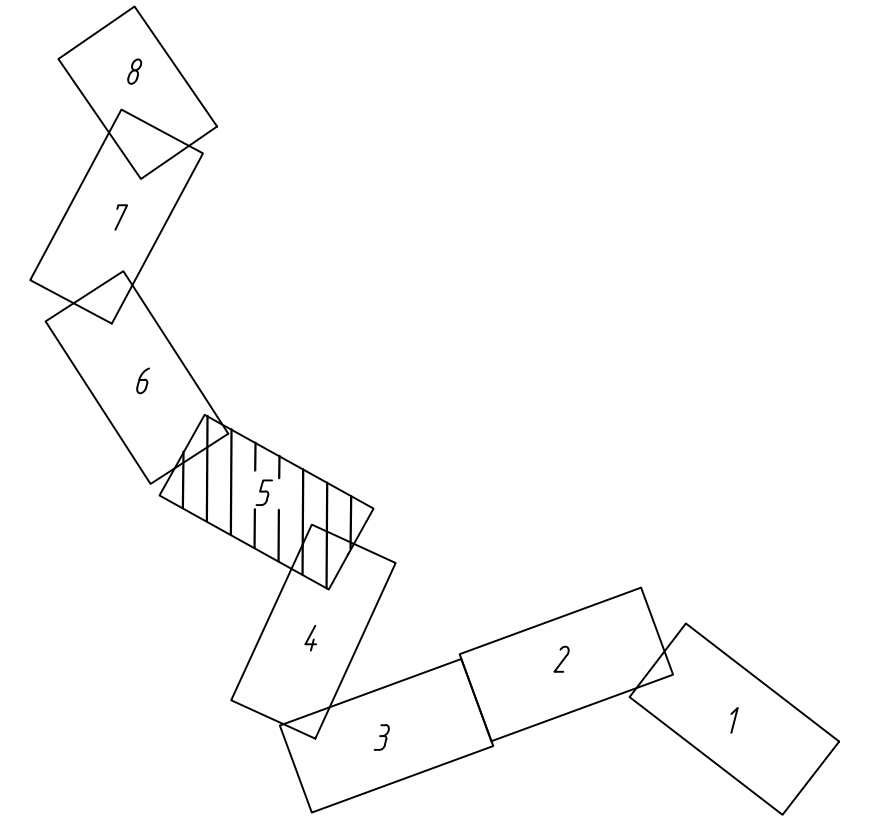
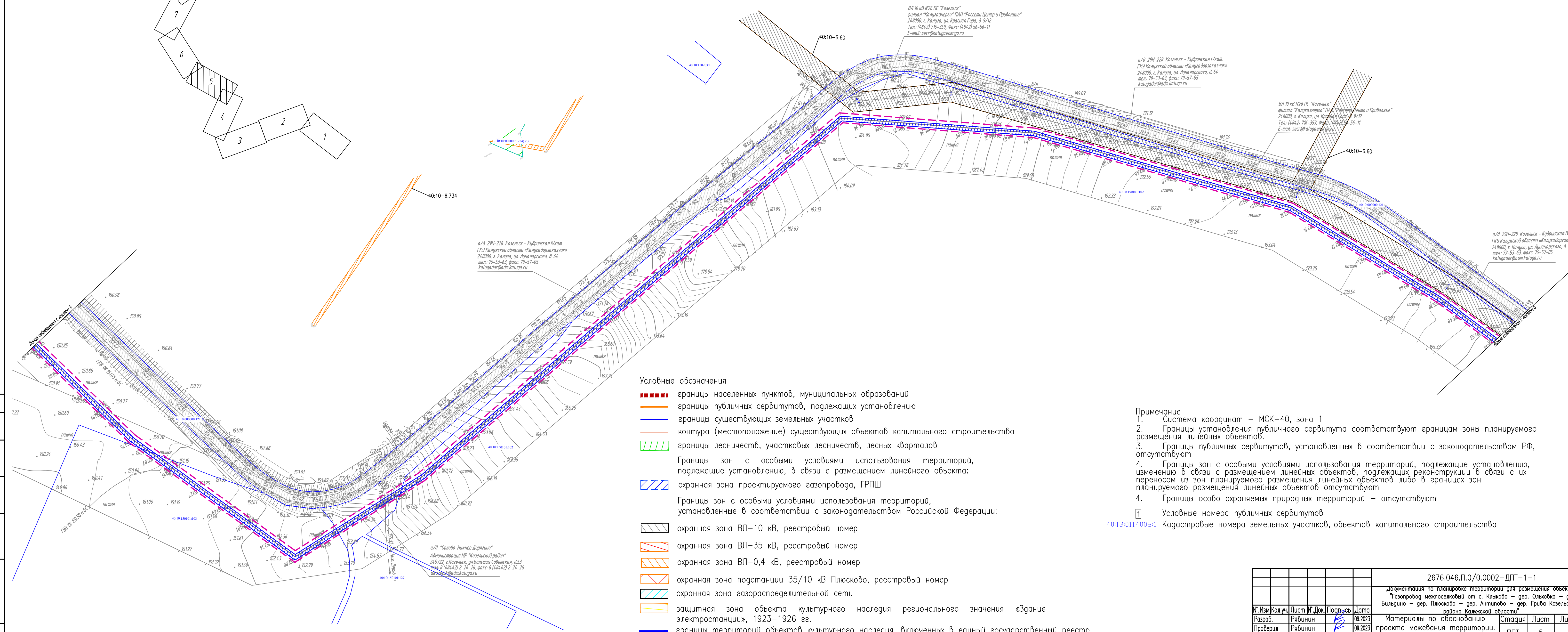


СХЕМА РАСПОЛОЖЕНИЯ ЛИСТОВ



Калужская область
Козельский район



Условные обозначения

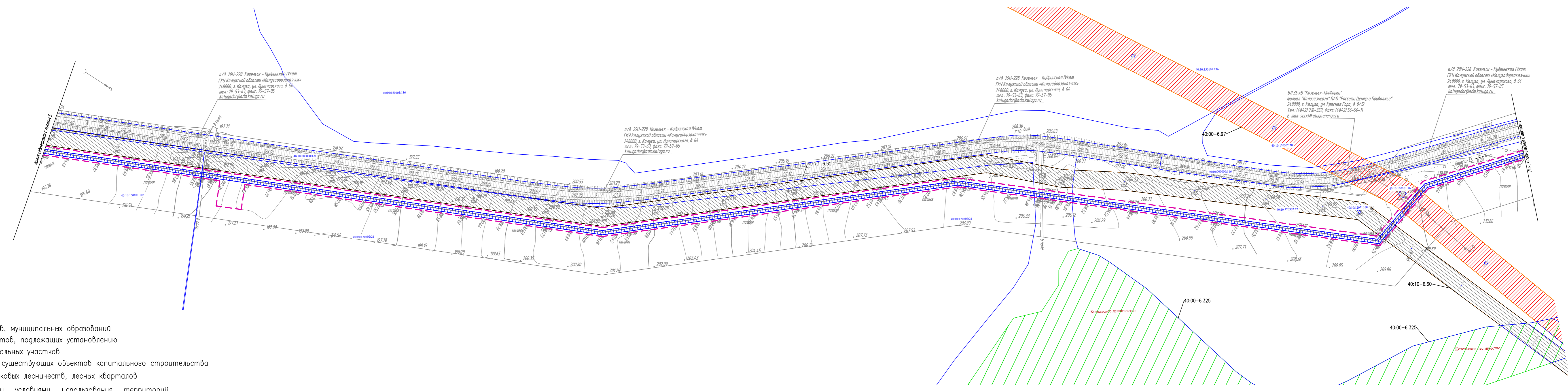
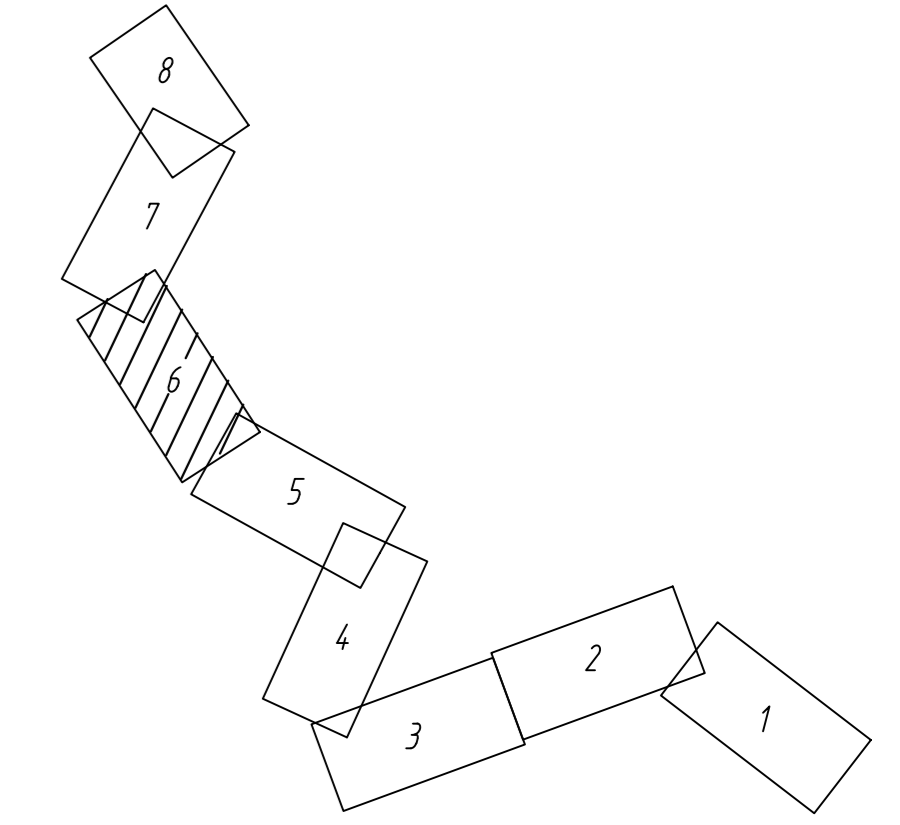
- границы населенных пунктов, муниципальных образований
- границы публичных сервитутов, подлежащих установлению
- границы существующих земельных участков
- контура (местоположение) существующих объектов капитального строительства
- границы лесничеств, участковых лесничеств, лесных кварталов
- Границы зон с особыми условиями использования территорий, подлежащие установлению, в связи с размещением линейного объекта:
- охранная зона проектируемого газопровода, ГРПШ
- Границы зон с особыми условиями использования территорий, установленные в соответствии с законодательством Российской Федерации:
- охранная зона ВЛ-10 кВ, реестровый номер
- охранная зона ВЛ-35 кВ, реестровый номер
- охранная зона ВЛ-0,4 кВ, реестровый номер
- охранная зона подстанции 35/10 кВ Плюсково, реестровый номер
- охранная зона газораспределительной сети
- защитная зона объекта культурного наследия регионального значения «Здание электростанции», 1923–1926 гг.
- границы территорий объектов культурного наследия, включенных в единый государственный реестр объектов культурного наследия (памятников истории и культуры) народов Российской Федерации
- границы территорий выявленных объектов культурного наследия

Примечание

1. Система координат – МСК-40, зона 1
 2. Границы установления публичного сервитута соответствуют границам зоны планируемого размещения линейных объектов.
 3. Границы публичных сервитутов, установленных в соответствии с законодательством РФ, отсутствуют
 4. Границы зон с особыми условиями использования территорий, подлежащие установлению, изменению в связи с размещением линейных объектов, подлежащих реконструкции в связи с их переносом из зон планируемого размещения линейных объектов либо в границах зон планируемого размещения линейных объектов отсутствуют
 4. Границы особо охраняемых природных территорий – отсутствуют
- 1) Условные номера публичных сервитутов
40:10-0114006-1 Кадастровые номера земельных участков, объектов капитального строительства

Согласовано
Взам. инт. №
Погр. и дата
Инт. № подл.

2676.046.П.0/0.0002-ДПТ-1-1					
Документация по планировке территории для размещения объекта: "Газопровод межпоселковый от с. Клыково – дер. Ольховка – дер. Бильдино – дер. Плюсково – дер. Антилово – дер. Гриба Козельского района Калужской области"					
Н.Изм.	Кол.ч.	Лист	№.Док.	Подпись	Дата
Разр.	Рябинин	08.2023			
Проверил	Рябинин	08.2023			
Материалы по обоснованию проекта межевания территории. Графическая часть				Лист	Листов
				ПТТ	5 8
Чертёж материалов по обоснованию проекта межевания территории М 1:2000				000 "ЭкспертГаз" г.Санкт-Петербург	



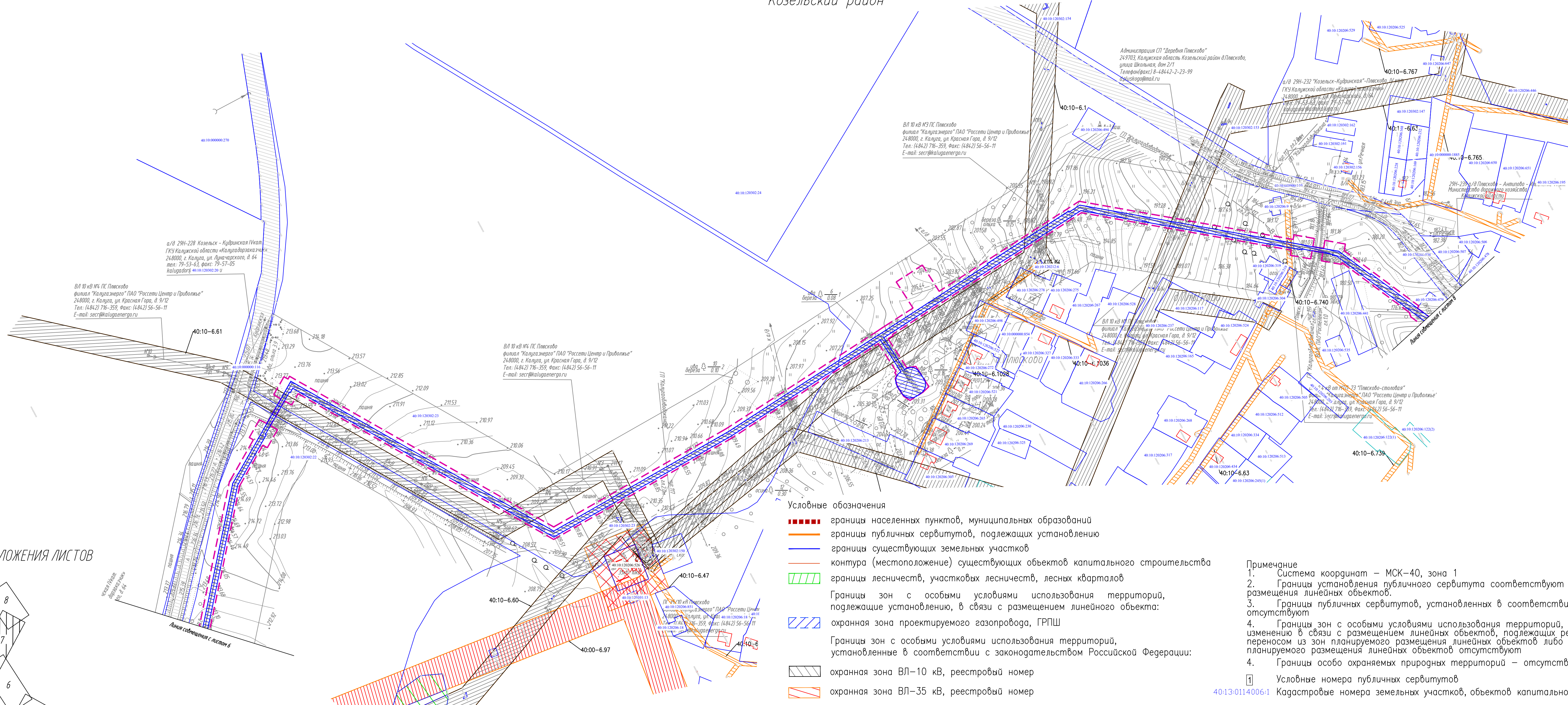
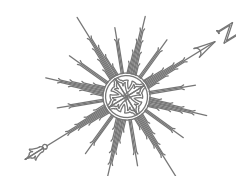
- Условные обозначения**
- границы населенных пунктов, муниципальных образований
 - границы публичных сервитутов, подлежащих установлению
 - границы существующих земельных участков
 - контура (местоположение) существующих объектов капитального строительства
 - ▨ границы лесничеств, участковых лесничеств, лесных кварталов
 - Границы зон с особыми условиями использования территорий, подлежащие установлению, в связи с размещением линейного объекта:
 - ▨ охранная зона проектируемого газопровода, ГРПШ
 - Границы зон с особыми условиями использования территорий, установленные в соответствии с законодательством Российской Федерации:
 - ▨ охранная зона ВЛ-10 кВ, реестровый номер
 - ▨ охранная зона ВЛ-35 кВ, реестровый номер
 - ▨ охранная зона ВЛ-0,4 кВ, реестровый номер
 - ▨ охранная зона подстанции 35/10 кВ Плюсково, реестровый номер
 - ▨ охранная зона газораспределительной сети
 - ▨ защитная зона объекта культурного наследия регионального значения «Здание электростанции», 1923–1926 гг.
 - границы территорий объектов культурного наследия, включенных в единый государственный реестр объектов культурного наследия (памятников истории и культуры) народов Российской Федерации
 - границы территорий выявленных объектов культурного наследия

Примечание

1. Система координат – МСК-40, зона 1
2. Границы установления публичного сервитута соответствуют границам зоны планируемого размещения линейных объектов.
3. Границы публичных сервитутов, установленных в соответствии с законодательством РФ, отсутствуют
4. Границы зон с особыми условиями использования территорий, подлежащие установлению, изменению в связи с размещением линейных объектов, подлежащих реконструкции в связи с их переносом из зон планируемого размещения линейных объектов либо в границах зон планируемого размещения линейных объектов отсутствуют
4. Границы особо охраняемых природных территорий – отсутствуют

1) Условные номера публичных сервитутов
40:13:0114006:4 Кадастровые номера земельных участков, объектов капитального строительства

				2676.046.П.0/0.0002–ДПТ–1–1		
				Документация по планировке территории для размещения объекта: Газопровод межпоселковый от с. Кляково – дер. Ольховка – дер. Бильдино – дер. Плосково – дер. Анпилово – дер. Грива Козельского района Калужской области		
Изм.	Кол.	Лист	№ Док.	Подпись	Дата	
Разраб.	Рябинин				09.2023	Материалы по обоснованию проекта межевания территории. Графическая часть
Проверил	Рябинин				09.2023	Стация
				Лист	Листов	
				ППТ	6	8
				Чертеж материалов по обоснованию проекта межевания территории М 1:2000		
				ООО "ЭкспертГаз" г. Санкт-Петербург		
				Формат А3x4		



а/д 29Н-228 Козельск - Кудринская ИКат
ГКЗ Калужской области «Калужагаз»
248000, г. Калуга, ул. Лычарского, д. 64
тел: 79-53-63, факс: 79-57-05
kaluga@kz.ru

ВЛ 10 кВ №4 ПС Плюсково
филиал «Калужэнерго» ПАО «Россети Центр и Приволжье»
248000, г. Калуга, ул. Красная Гора, д. 9/12
Тел: (4842) 716-359, факс: (4842) 56-56-11
E-mail: segr@kalugaenergo.ru

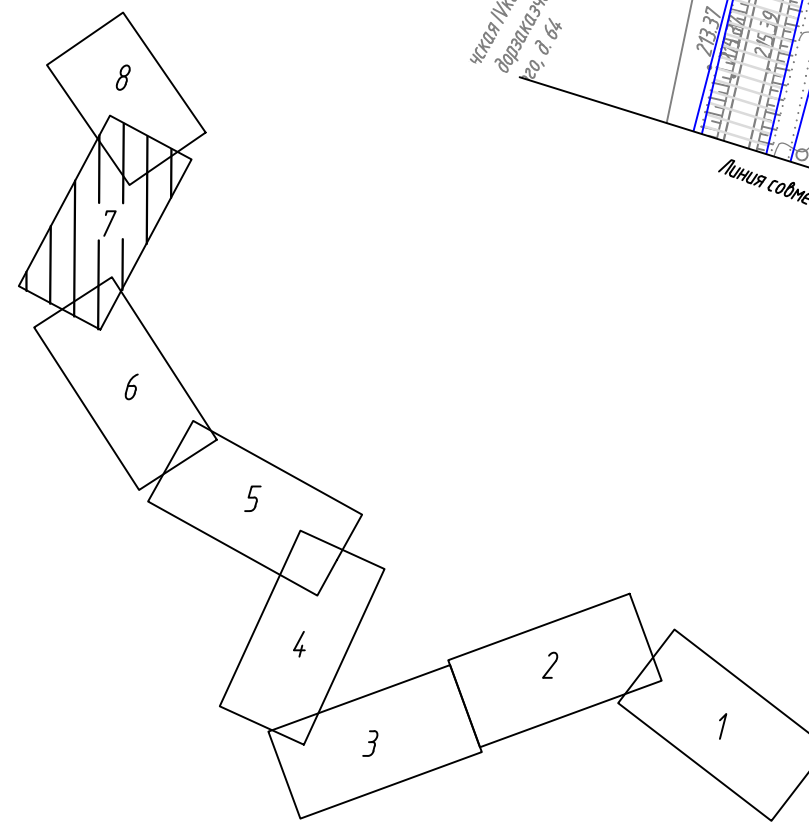
ВЛ 10 кВ №4 ПС Плюсково
филиал «Калужэнерго» ПАО «Россети Центр и Приволжье»
248000, г. Калуга, ул. Красная Гора, д. 9/12
Тел: (4842) 716-359, факс: (4842) 56-56-11
E-mail: segr@kalugaenergo.ru

ВЛ 10 кВ №3 ПС Плюсково
филиал «Калужэнерго» ПАО «Россети Центр и Приволжье»
248000, г. Калуга, ул. Красная Гора, д. 9/12
Тел: (4842) 716-359, факс: (4842) 56-56-11
E-mail: segr@kalugaenergo.ru

Администрация СП «Деревня Плюсково»
249703, Калужская область Козельский район д. Плюсково,
улица Школьная, Дом 2/1
Телефон/факс: 8-4842-2-23-99
pryckor@mail.ru

ВЛ 10 кВ №11 ПС Плюсково-столова
филиал «Калужэнерго» ПАО «Россети Центр и Приволжье»
248000, г. Калуга, ул. Красная Гора, д. 9/12
Тел: (4842) 716-359, факс: (4842) 56-56-11
E-mail: segr@kalugaenergo.ru

СХЕМА РАСПОЛОЖЕНИЯ ЛИСТОВ



Условные обозначения

- границы населенных пунктов, муниципальных образований
- границы публичных сервитутов, подлежащих установлению
- границы существующих земельных участков
- контура (местоположение) существующих объектов капитального строительства
- ▨ границы лесничеств, участковых лесничеств, лесных кварталов
- Границы зон с особыми условиями использования территорий, подлежащие установлению, в связи с размещением линейного объекта:
- ▨ охранная зона проектируемого газопровода, ГРПШ
- Границы зон с особыми условиями использования территорий, установленные в соответствии с законодательством Российской Федерации:
- ▨ охранная зона ВЛ-10 кВ, реестровый номер
- ▨ охранная зона ВЛ-35 кВ, реестровый номер
- ▨ охранная зона ВЛ-0,4 кВ, реестровый номер
- ▨ охранная зона подстанции 35/10 кВ Плюсково, реестровый номер
- ▨ охранная зона газораспределительной сети
- ▨ защитная зона объекта культурного наследия регионального значения «Здание электростанции», 1923-1926 гг.
- границы территорий объектов культурного наследия, включенных в единый государственный реестр объектов культурного наследия (памятников истории и культуры) народов Российской Федерации
- границы территорий выявленных объектов культурного наследия

Примечание

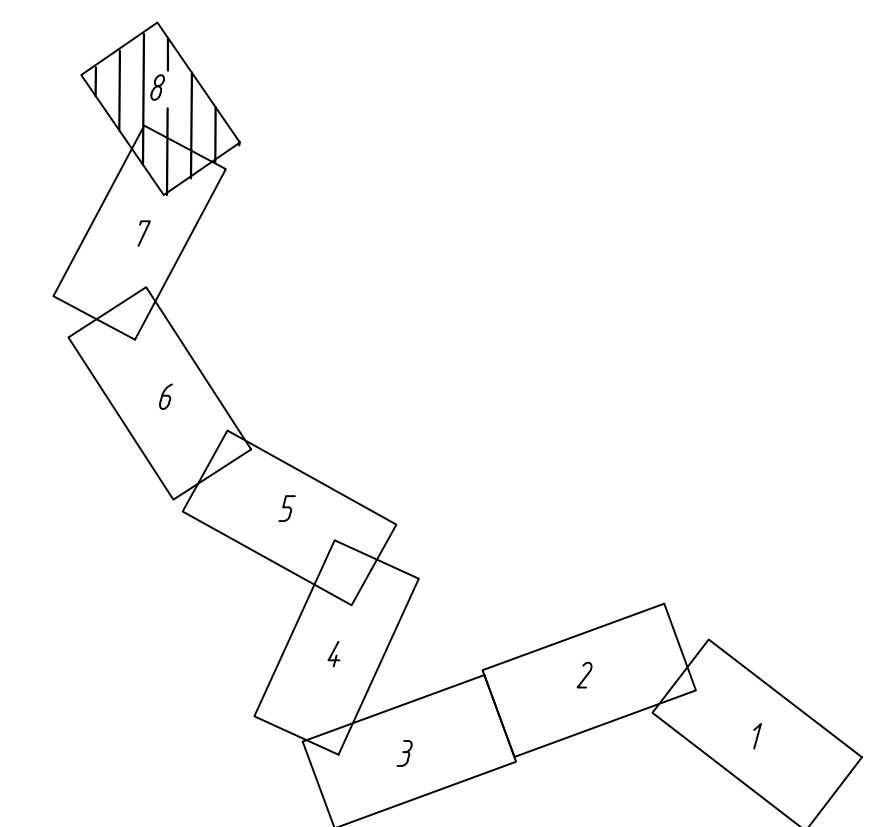
1. Система координат – МСК-40, зона 1
 2. Границы установления публичного сервитута соответствуют границам зоны планируемого размещения линейных объектов.
 3. Границы публичных сервитутов, установленных в соответствии с законодательством РФ, отсутствуют
 4. Границы зон с особыми условиями использования территорий, подлежащие установлению, изменению в связи с размещением линейных объектов, подлежащих реконструкции в связи с их переносом из зон планируемого размещения линейных объектов либо в границах зон планируемого размещения линейных объектов отсутствуют
 4. Границы особо охраняемых природных территорий – отсутствуют
- 1) Условные номера публичных сервитутов
40:13-0114006:1 Кадастровые номера земельных участков, объектов капитального строительства

№ п/п	Изм.	№ подл.	Дата	Содержание

2676.046.П.0/0.0002-ДПТ-1-1				
Документация по планировке территории для размещения объекта: «Газопровод межпоселковый от с. Клыково – дер. Ольховка – дер. Бильдино – дер. Плюсково – дер. Антилово – дер. Гриба Козельского района Калужской области»				
№ Изм.	Кол.ч.	Лист № Док.	Подпись	Дата
Разработчик	Рябинин	Рябинин	Рябинин	09.2023
Проверил	Рябинин	Рябинин	Рябинин	09.2023
Материалы по обоснованию проекта межевания территории. Графическая часть				
Чертеж материалов по обоснованию проекта межевания территории М 1:2000				
Стадия	Лист	Листов	ООО «ЭкспертГаз» г.Санкт-Петербург	
ППТ	7	8	ЭкспертГаз	

Условные обозначения

- границы населенных пунктов, муниципальных образований
- границы публичных сервитутов, подлежащих установлению
- границы существующих земельных участков
- контура (местоположение) существующих объектов капитального строительства
- ▨▨▨▨ границы лесничеств, участков лесничеств, лесных кварталов
- Границы зон с особыми условиями использования территорий, подлежащие установлению, в связи с размещением линейного объекта:
- ▨▨▨▨ охранная зона проектируемого газопровода, ГРПШ
- Границы зон с особыми условиями использования территорий, установленные в соответствии с законодательством Российской Федерации:
- ▨▨▨▨ охранная зона ВЛ-10 кВ, реестровый номер
- ▨▨▨▨ охранная зона ВЛ-35 кВ, реестровый номер
- ▨▨▨▨ охранная зона ВЛ-0,4 кВ, реестровый номер
- ▨▨▨▨ охранная зона подстанции 35/10 кВ Плюсково, реестровый номер
- ▨▨▨▨ охранная зона газораспределительной сети
- ▨▨▨▨ защитная зона объекта культурного наследия регионального значения «Здание электростанции», 1923–1926 гг.
- границы территорий объектов культурного наследия, включенных в единый государственный реестр объектов культурного наследия (памятников истории и культуры) народов Российской Федерации
- границы территорий выявленных объектов культурного наследия



«Плюсково. Селище 1 (III–V вв., XIV–XVII вв.)»
(АКР. 2006. С. 153)

Здание электростанции, 1923–1926 гг.

- Примечание
1. Система координат – МСК-40, зона 1
 2. Границы установления публичного сервитута соответствуют границам зоны планируемого размещения линейных объектов.
 3. Границы публичных сервитутов, установленных в соответствии с законодательством РФ, отсутствуют
 4. Границы зон с особыми условиями использования территорий, подлежащие установлению, изменению в связи с размещением линейных объектов, подлежащих реконструкции в связи с их переносом из зон планируемого размещения линейных объектов либо в границах зон планируемого размещения линейных объектов отсутствуют
 4. Границы особо охраняемых природных территорий – отсутствуют

1 Условные номера публичных сервитутов
40-13-0114006-1 Кадастровые номера земельных участков, объектов капитального строительства

ВЛ 10 кВ МТПС Плюсково
филиал «Калужэнерго» ПАО «Россети Центр и Приволжье»
248000, г. Калуга, ул. Красная Гора, д. 9/12
Тел: (4842) 716-359, Факс: (4842) 56-56-11
E-mail: secr@kalgasenergo.ru

ВЛ 0,4 кВ от МТП КТ5 Анпилово
филиал «Калужэнерго» ПАО «Россети Центр и Приволжье»
248000, г. Калуга, ул. Красная Гора, д. 9/12
Тел: (4842) 716-359, Факс: (4842) 56-56-11
E-mail: secr@kalgasenergo.ru

Инв. № подл.	Лист №	Дата	Взам. инв. №	Согласовано

2676.046.П.0/0.0002-ДПТ-1-1					
Документация по планировке территории для размещения объекта: «Газопровод межпоселковый от с. Клыково – дер. Ольховка – дер. Бильдино – дер. Плюсково – дер. Анпилово – дер. Гриба Козельского района Калужской области»					
№ Изм.	Кол.ч.	Лист №	Док.	Подпись	Дата
Разработчик	Рябинин				09.2023
Проверил	Рябинин				09.2023
Материалы по обоснованию проекта межевания территории. Графическая часть			Стадия	Лист	Листов
Чертеж материалов по обоснованию проекта межевания территории М 1:2000			ППТ	8	8
				ООО «ЭкспертГаз» г. Санкт-Петербург	
Формат А3					

Состав документации по планировке территории

Обозначение	Наименование	Примечание
2676.046.П.0/0.0002-ДПТ-1	Том 1. Проект планировки территории. Основная часть	38
2676.046.П.0/0.0002-ДПТ-1-1	Раздел 1. Основная часть проекта планировки территории. Графическая часть	11
2676.046.П.0/0.0002-ДПТ-1-2	Раздел 2. Основная часть проекта планировки территории. Положение о размещении линейных объектов	27
2676.046.П.0/0.0002-ДПТ-2	Том 2. Проект планировки территории. Материалы по обоснованию проекта планировки территории	496
2676.046.П.0/0.0002-ДПТ-2-1	Раздел 3. Материалы по обоснованию проекта планировки территории. Графическая часть	28
2676.046.П.0/0.0002-ДПТ-2-2	Раздел 4. Материалы по обоснованию проекта планировки территории. Пояснительная записка	468
2676.046.П.0/0.0002-ДПТ-3	Том 3. Проект межевания территории. Основная часть	55
2676.046.П.0/0.0002-ДПТ-3-1	Раздел 1. Основная часть проекта межевания территории. Графическая часть	11
2676.046.П.0/0.0002-ДПТ-3-2	Раздел 2. Основная часть проекта межевания территории. Текстовая часть	44
2676.046.П.0/0.0002-ДПТ-4	Том 4. Проект межевания территории. Материалы по обоснованию проекта межевания территории	16
2676.046.П.0/0.0002-ДПТ-4-1	Раздел 3. Материалы по обоснованию проекта межевания территории. Графическая часть	11
2676.046.П.0/0.0002-ДПТ-4-2	Раздел 4. Материалы по обоснованию проекта межевания территории. Пояснительная записка	5

Согласовано

Взам. инв. №
Подп. и дата
Инв. № подл.

2676.046.П.0/0.0002-ДПТ-4-2						
Изм.	Кол.уч.	Лист	№ док	Подпись	Дата	
Разраб.		Рябинин			09.23	
Пров.		Герасимов			09.23	
Состав документации по планировке территории				Стадия	Лист	Листов
						1

использования земельного участка в соответствии с его целевым назначением и разрешенным использованием.

В случае, если для размещения инженерных сооружений, автомобильных дорог, железнодорожных путей разработка документации по планировке территории не требуется, границы публичного сервитута определяются в пределах, не превышающих размеров соответствующих охранных зон.

Инв. № подл.	Подп. и дата	Взам. инв. №							2676.046.П.0/0.0002-ДПТ-4-2	Лист
										2
Изм.	Кол.уч.	Лист	№ док	Подпись	Дата					