

**ПРОЕКТ МЕЖЕВАНИЯ ТЕРРИТОРИИ**  
**«Реконструкция автомобильной дороги «Окружная дорога г. Калуги-Детчино-  
Малоярославец»-Детчино-Прудки-Захарово в Малоярославецком районе на участке  
с км 1+800 по км 25+177»**

**ОСНОВНАЯ ЧАСТЬ**

**Заказчик**

**ГОСУДАРСТВЕННОЕ КАЗЕННОЕ  
УЧРЕЖДЕНИЕ КАЛУЖСКОЙ ОБЛАСТИ  
«КАЛУГАДОРЗАКАЗЧИК»**

**Исполнитель**

**Общество с ограниченной ответственностью  
«КАДГЕОКАЛУГА»**

**Калуга 2023 г.**

# **ПОЯСНИТЕЛЬНАЯ ЗАПИСКА**

## **1. Исходно-разрешительные документы**

### **1.1. Основание для разработки проекта**

Выполнение работ по разработке внесения изменений в проекта межевания территории «Реконструкция автомобильной дороги «Окружная дорога г. Калуги-Детчино-Малоярославец»-Детчино-Прудки-Захарово в Малоярославецком районе на участке с км 1+800 по км 25+177» проходит в рамках выполнения обязательств по договору с ГКУ Калужской области "Калугадорзаказчик". Подрядчиком по данному виду работ выступает общество с ограниченной ответственностью «КАДГЕОКАЛУГА».

Подготовка проекта межевания территории осуществляется в целях установления правового регулирования земельных участков и их частей, установления земельных участков и их частей для размещения линейного объекта инженерной инфраструктуры, анализа фактического землепользования и разработки проектных решений по формированию земельных участков для проектируемых линейных объектов.

### **1.2. Исходные данные и условия**

Разработка документации по планировке территории выполнена со следующими исходными данными:

- заданием на проектирование «Реконструкция автомобильной дороги «Окружная дорога г. Калуги-Детчино-Малоярославец»-Детчино-Прудки-Захарово в Малоярославецком районе на участке с км 1+800 по км 25+177».
- Генеральные планы границ населенных пунктов Малоярославецкого района, Калужской области;
- Правилами землепользования населенных пунктов Малоярославецкого района, Калужской области;
- Сведениями государственного кадастра недвижимости;
- Сведениями государственного лесного реестра.

### **1.3. Нормативно-правовая документация**

- Разработка проекта межевания территории осуществлялась в соответствии с требованиями следующих нормативных документов:
  - Градостроительный кодекс Российской Федерации;
  - Земельный кодекс РФ;
  - Лесной Кодекс РФ от 04.12.2006 №200-ФЗ
  - Федеральный закон от 13.07.2015 №218-ФЗ «О государственной регистрации недвижимости»;
  - Приказ Министерства природных ресурсов и экологии РФ от 03.02.2017 №54 «Об утверждении требований к составу и к содержанию проектной документации лесного участка, порядка ее подготовки» (при необходимости).
  - Федеральный закон от 22.07.2008 № 123-ФЗ «Технический регламент о требованиях пожарной безопасности»;

- Закон Калужской области от 04.10.2004 № 344-03 «О градостроительной деятельности в Калужской области»;
- Действующие технические регламенты, санитарные нормы и правила, строительные нормы и правила, иные нормативные правовые акты.

## **2. Обоснование размещения объекта**

### **2.1 Характеристика территории проектирования**

В административном отношении, размещение линейного объекта регионального значения предусмотрено на территории Ферзиковского и Малоярославецкого районов Калужской области. Трасса не пересекает границ населенных пунктов.

Назначение планируемого для размещения линейного объекта – «Реконструкция автомобильной дороги «Окружная дорога г. Калуги-Детчино-Малоярославец»-Детчино-Прудки-Захарово в Малоярославецком районе на участке с км 1+800 по км 25+177».

Настоящим проектом проводится анализ уже образованных земельных участков, в соответствии с предыдущей редакцией проекта межевания территории, а также актуализация границ образуемых лесных участков и актуализация сведений о них.

Полоса отвода объекта транспортной инфраструктуры сформирована в границах красных линий, утвержденных в составе проекта планировки территории.

Проектом межевания определяются площадь и границы образуемых земельных участков под строительство линейного объекта.

При проведении работ по планированию территории линейного объекта «Реконструкция автомобильной дороги «Окружная дорога г. Калуги-Детчино-Малоярославец»-Детчино-Прудки-Захарово в Малоярославецком районе на участке с км 1+800 по км 25+177» земли отводятся в постоянный отвод.

Во временный отвод, на период строительства, отводятся территории для проведения строительно-монтажных работ, место для размещения строительных механизмов, хранения отвала и резерва грунта, площадки складирования материалов и изделий.

### **2.2. Сведения территории, подлежащей межеванию**

Образование земельных участков, входящих в полосу отвода объекта регионального значения «Реконструкция автомобильной дороги «Окружная дорога г. Калуги-Детчино-Малоярославец»-Детчино-Прудки-Захарово в Малоярославецком районе на участке с км 1+800 по км 25+177», предусмотрено:

- из земель, государственная собственность на которые не разграничена;
- путем раздела земельных участков, находящихся в пользовании (собственности, аренде) юридических и физических лиц;
- из земель лесного фонда.

Перечень и сведения о площади образуемых земельных участков, с целью строительства и размещения объекта «Реконструкция автомобильной дороги «Окружная дорога г. Калуги-Детчино-Малоярославец»-Детчино-Прудки-Захарово в Малоярославецком районе на участке с км 1+800 по км 25+177», а также возможные способы их образования представлены в таблице № 1.

**Площадь образуемых земельных участков,  
вид разрешенного использования образуемых земельных участков, предназначенных для строительства и  
размещения объекта регионального значения «Реконструкция автомобильной дороги «Окружная дорога г.  
Калуги-Детчино-Малоярославец»-Детчино-Прудки-Захарово в Малоярославецком районе на участке с км 1+800  
по км 25+177»**

Таблица 1

№ на плане	Условный номер образуемого земельного участка	Кадастровый номер земельного участка	Правообладатель	Местоположение образуемого земельного участка	Вид разрешенного использования земельного участка	Категория земель (сокращенно)	Площадь (изымаемая) образуемого земельного участка, кв.м.	Возможные способы образования земельного участка
1	2	3	4	5	6	7	8	9
1	40:13:000000:1375:3У1	40:13:000000:1375	Калужская область/ ГКУ Калужской области "Калугадорзаказчик"	Калужская область, р-н Малоярославецкий, а/д. "Окружная дорога г.Калуги-Детчино-Малоярославец-Детчино-Прудки-Захарово"	Автомобильный транспорт	Земли промышленности	45907	Образуемый земельный участок путем раздела земельного участка с кадастровым номером 40:13:000000:1375, с сохранением исходного в измененных границах
1.1	40:13:150302:3У1.1	-	-	Калужская область, Малоярославецкий район, с/п поселок Детчино	Автомобильный транспорт	Земли промышленности	234	Образуемый земельный участок из неразграниченных земель
1.2	40:13:150307:3У1.2	-	-	Калужская область, Малоярославецкий район, с/п Деревня Прудки	Автомобильный транспорт	Земли промышленности	191	Образуемый земельный участок из неразграниченных земель
1.3	40:13:000000:3У1.3	-	-	Калужская область, Малоярославецкий район, с/п Деревня Прудки	Автомобильный транспорт	Земли промышленности	160	Образуемый земельный участок из неразграниченных земель

1.4	40:13:000000:3У1.4	-	-	Калужская область, Малоярославецкий район, с/п Деревня Прудки	Автомобильный транспорт	Земли промышленности	170	Образуемый земельный участок из неразграниченных земель
1.5	40:13:150308:2192:3У1	40:13:150308:2192	-	Калужская область, Малоярославецкий район, с/п Деревня Прудки	Автомобильный транспорт	Земли промышленности	23	Образуемый земельный участок путем раздела земельного участка с кадастровым номером 40:13:150308:2192
1.6	40:13:150309:360:3У1	40:13:150309:360	-	Калужская область, Малоярославецкий район, с/п Деревня Прудки	Автомобильный транспорт	Земли промышленности	41	Образуемый земельный участок путем раздела земельного участка с кадастровым номером 40:13:150309:360
1.7	40:13:150402:3У1.7	-	-	Калужская область, Малоярославецкий район, с/п Деревня Прудки	Автомобильный транспорт	Земли промышленности	93	Образуемый земельный участок из неразграниченных земель
1.8	40:13:150402:3У1.8	-	-	Калужская область, Малоярославецкий район, с/п Деревня Прудки	Автомобильный транспорт	Земли промышленности	43	Образуемый земельный участок из неразграниченных земель
1.9	40:13:150402:26:3У1	40:13:150402:26	-	Калужская обл., р-н Малоярославецкий, СПК "Марьинское", вблизи д. Прудки	Автомобильный транспорт	Земли промышленности	575	Образуемый земельный участок путем раздела земельного участка с кадастровым номером 40:13:150402:26
1.10	40:13:000000:3У1.10	-	-	Калужская область, Малоярославецкий район, с/п Деревня Захарово	Автомобильный транспорт	Земли промышленности	395	Образуемый земельный участок из неразграниченных земель
1.11	40:13:140603:3У1.11	-	-	Калужская область, Малоярославецкий	Автомобильный транспорт	Земли промышленности	212	Образуемый земельный участок из

				район, с/п Деревня Захарово				неограниченных земель
1.12	40:13:140603:3У1.12	-	-	Калужская область, Малоярославецкий район, с/п Деревня Захарово	Автомобильный транспорт	Земли промышленности	269	Образуемый земельный участок из неограниченных земель
1.13	40:13:140601:3У1.13	-	-	Калужская область, Малоярославецкий район, с/п Деревня Захарово	Автомобильный транспорт	Земли промышленности	231	Образуемый земельный участок из неограниченных земель
1.14	40:13:140608:3У1.14	-	-	Калужская область, Малоярославецкий район, д. Муратово	Автомобильный транспорт	Земли промышленности	95	Образуемый земельный участок из неограниченных земель
1.15	40:13:140603:3У1.15	-	-	Калужская область, Малоярославецкий район, с/п Деревня Захарово	Автомобильный транспорт	Земли промышленности	61	Образуемый земельный участок из неограниченных земель
2	40:13:000000:3У1	-	-	Калужская область, Малоярославецкий район, с/п поселок Детчино	Автомобильный транспорт	Земли промышленности	11090	Образуемый земельный участок из неограниченных земель
3	40:13:160601:8:3У1	40:13:160601:8	ООО "Агрофирма "Детчинское" ИНН 4011017518, (ограничение ипотека ПАО "Сбербанк России")	Калужская обл., р-н Малоярославецкий, вблизи с. Детчино	Автомобильный транспорт	Земли промышленности	7168	Образуемый земельный участок путем раздела
5	40:13:150201:3У1	-	-	Калужская область, Малоярославецкий район, с/п Деревня Прудки	Автомобильный транспорт	Земли промышленности	2174	Образуемый земельный участок из неограниченных земель
6	-	40:13:000000:3257	-	Калужская область, Малоярославецкий р-н, д Большие Луга	Земельные участки (территории) общего пользования	Земли населённых пунктов	2 303	-
7	-	40:13:150208:220	-	Калужская область, Малоярославецкий р-н, д Большие Луга	Земельные участки (территории)	Земли населённых пунктов	1320	-

					общего пользования			
8	40:13:150208:12:3У1	40:13:150208:12	Головешка Андрей Александрович	Калужская обл., р-н Малоярославецкий, д. Большие Луга	Земельные участки (территории) общего пользования	Земли населённых пунктов	53	Образуемый земельный участок путем раздела
9	40:13:000000:3У3 (состоит из контуров 40:13:000000:3У3(1), 40:13:000000:3У3(2), 40:13:000000:3У3(3))	-	-	Калужская область, Малоярославецкий район, с/п Деревня Прудки	Автомобильный транспорт	Земли промышленности	24543	Образуемый земельный участок из неразграниченных земель
10	40:13:150216:1:3У1 (состоит из контуров 40:13:150216:1:3У1(1), 40:13:150216:1:3У1(2))	40:13:150216:1	ООО "Агрофирма "Детчинское", ИНН 4011017518	Калужская обл, р-н Малоярославецкий, тер СП "деревня Прудки", тер вблизи д. Столбовка	Автомобильный транспорт	Земли промышленности	7756	Образуемый земельный участок путем раздела земельного участка с кадастровым номером 40:13:150216:1
11	-	40:13:150217:116	-	Калужская область, Малоярославецкий район, вблизи д. Дольское	Автомобильный транспорт	Земли промышленности	3859	-
12	40:13:150308:3У1	-	-	Калужская область, Малоярославецкий район, вблизи д. Дольское	Автомобильный транспорт	Земли промышленности	6636	Образуемый земельный участок из неразграниченных земель
13	40:13:150308:1:3У1	40:13:150308:1	Заев Александр Александрович	Калужская область, р-н Малоярославецкий, д.Дольское, ул.Центральная, уч. № 11	Земельные участки (территории) общего пользования	Земли населенных пунктов	49	Образуемый земельный участок путем раздела земельного участка с кадастровым номером 40:13:150308:1
14	-	40:13:150308:2200	-	Калужская область, Малоярославецкий р-н, д. Дольское	Земельные участки (территории) общего пользования	Земли населённых пунктов	841	-
15	40:13:150405:3У1	-	-	Калужская область, Малоярославецкий район, с/п Деревня Прудки	Автомобильный транспорт	Земли промышленности	31146	Образуемый земельный участок из неразграниченных земель

16	40:13:150405:3У2	-	-	Калужская область, Малоярославецкий район, с/п Деревня Прудки	Автомобильный транспорт	Земли промышленности	891	Образуемый земельный участок из неразграниченных земель
17	40:13:150402:3У1	-	-	Калужская область, Малоярославецкий район, с/п Деревня Прудки	Автомобильный транспорт	Земли промышленности	1764	Образуемый земельный участок из неразграниченных земель
18*	40:13:000000:3187:3У1	40:13:000000:3187	Российская Федерация	Калужская область, р-н Малоярославецкий, Малоярославецкое лесничество, Бабаевское участковое лесничество, АО "8 Марта", квартала 12 часть выдела 11	строительство, реконструкция, эксплуатация линейных объектов	Земли лесного фонда	1645	Образуемый земельный участок путем раздела земельного участка с кадастровым номером 40:13:140503:1, с сохранением исходного
19	-	40:13:150402:156	-	Калужская область, р-н Малоярославецкий, вблизи д. Прудки	Автомобильный транспорт	Земли промышленности	1043	-
20*	40:13:140501:1:3У1	40:13:140501:1	Российская Федерация / ООО ""Калужский многопрофильный деревоперерабатывающий комбинат "Союз-Центр" ИНН 4003038151	Калужская обл, р-н Малоярославецкий, Малоярославецкое лесничество, Бабаевское участковое лесничество, квартала 23 части выделов 9, 15, квартал 24 части выделов 4, 6, 7, квартал 26 часть выдела 1	строительство, реконструкция, эксплуатация линейных объектов	Земли лесного фонда	16012	Образуемый земельный участок путем раздела земельного участка с кадастровым номером 40:13:140501:1, с сохранением исходного
21	-	40:13:320103:201	-	Калужская область, Малоярославецкий район, с/п Деревня Захарово	Автомобильный транспорт	Земли промышленности	230	-
22	40:13:000000:3У4	-	-	Калужская область, Малоярославецкий район, с/п Деревня Захарово	Автомобильный транспорт	Земли промышленности	388	Образуемый земельный участок из неразграниченных земель
23*	40:13:140503:1:3У1	40:13:140503:1	Российская Федерация/ООО ""Калужский многопрофильный деревоперерабатывающий комбинат "Союз-Центр" ИНН 4003038151	Калужская область, р-н Малоярославецкий, Малоярославецкое лесничество, Бабаевское участковое лесничество, квартал 26 часть	строительство, реконструкция, эксплуатация линейных объектов	Земли лесного фонда	58161	Образуемый земельный участок путем раздела земельного участка с кадастровым



				выдела 2, 3, 4, квартал 27 часть выделов 7, 14, квартал 29 часть выделов 5, 6, 18				номером 40:13:140503:1, с сохранением исходного
25	40:13:000000:3У5  (состоит из контуров 40:13:000000:3У5(1), 40:13:000000:3У5(2))	-	-	Калужская область, Малоярославецкий район, с/п Деревня Захарово	Автомобильный транспорт	Земли промышленности	13611	Образуемый земельный участок из неограниченных земель
26	-	40:13:140601:137	-	Калужская обл., р-н Малоярославецкий, вблизи д. Муратово	Автомобильный транспорт	Земли промышленности	12407	-
27	-	40:13:140601:138	-	Калужская область, Малоярославецкий район, с/п Деревня Захарово	Автомобильный транспорт	Земли промышленности	6946	-
28	40:13:140602:3У1	-	-	Калужская область, Малоярославецкий район, д. Муратово	Земельные участки (территории) общего пользования	Земли населённых пунктов	94	Образуемый земельный участок из неограниченных земель
29	-	40:13:140608:146	Общество с ограниченной ответственностью "Финпром-3" ИНН 7704680549	Калужская область, Малоярославецкий район, с/п Деревня Захарово	Автомобильный транспорт	Земли промышленности	2993	-
30	40:13:140608:3У1  (состоит из контуров 40:13:140608:3У1(1), 40:13:140608:3У1(2))	-	-	Калужская область, Малоярославецкий район, с/п Деревня Захарово	Автомобильный транспорт	Земли промышленности	662	Образуемый земельный участок из неограниченных земель
31	-	40:13:140608:144	Общество с ограниченной ответственностью "Финпром-3" ИНН 7704680549	Калужская область, Малоярославецкий район, с/п Деревня Захарово	Автомобильный транспорт	Земли промышленности	12823	-
32	40:13:000000:3У6  (состоит из контуров 40:13:000000:3У6(1), 40:13:000000:3У6(2))	-	-	Калужская обл., р-н Малоярославецкий, д. Муратово	Земельные участки (территории) общего пользования	Земли населённых пунктов	8468	Образуемый земельный участок из неограниченных земель
33	-	40:13:140608:142	Репин Николай Николаевич	Калужская область, Малоярославецкий район, д. Муратово	Земельные участки (территории) общего пользования	Земли населённых пунктов	1200	-
34	40:13:140603:1:3У1	40:13:140603:1	Общество с ограниченной ответственностью "Финпром-3" ИНН 7704680549	Калужская область, Малоярославецкий район, с/п Деревня Захарово	Автомобильный транспорт	Земли промышленности	602	Образуемый земельный участок путем

								раздела земельного участка с кадастровым номером 40:13:140603:1
35	-	40:13:140603:131	-	Калужская область, Малоярославецкий район, с/п Деревня Захарово	Автомобильный транспорт	Земли промышленности	1009	-
36	-	40:13:140603:137	Общество с ограниченной ответственностью "Финпром-3" ИНН 7704680549	Калужская область, Малоярославецкий район, с/п Деревня Захарово	Автомобильный транспорт	Земли промышленности	2898	-
37	-	40:13:140603:133	Общество с ограниченной ответственностью "Финпром-3" ИНН 7704680549	Калужская область, Малоярославецкий район, с/п Деревня Захарово	Автомобильный транспорт	Земли промышленности	3676	Образуемый земельный участок путем раздела земельного участка с кадастровым номером 40:13:140603:3
38	40:13:140603:4:ЗУ1	40:13:140603:4	Общество с ограниченной ответственностью "Финпром-3" ИНН 7704680549	Калужская область, Малоярославецкий район, с/п Деревня Захарово	Автомобильный транспорт	Земли промышленности	10050	Образуемый земельный участок путем раздела земельного участка с кадастровым номером 40:13:140603:4
39	-	40:13:140603:132	-	Калужская область, Малоярославецкий район, с/п Деревня Захарово	Автомобильный транспорт	Земли промышленности	1206	-
40	40:13:140602:126:ЗУ1	40:13:140602:126	Аренда ПАО "Межрегиональная распределительная сетевая компания "Центра и Приволжья" ИНН 5260200603	Калужская область, Малоярославецкий район, д. Муратово	Земельные участки (территории) общего пользования	Земли населённых пунктов	2	Образуемый земельный участок путем раздела земельного участка с кадастровым номером 40:13:140602:126
41	40:13:320103:ЗУ1	-	-	Калужская область, Малоярославецкий район, с/п Деревня Захарово	Автомобильный транспорт	Земли промышленности	459	Образуемый земельный участок из неразграниченных земель

	(состоит из контуров 40:13:320103:3У1(1), 40:13:320103:3У1(2), 40:13:320103:3У1(3), 40:13:320103:3У1(4))							
42*	40:13:140502:1:3У1	40:13:140502:1	Российская Федерация/Сельскохозяйственный производственный кооператив "Марьинский" ИНН 4011011925, ООО Калужский многопрофильный деревообрабатывающий комбинат "Союз-Центр" ИНН 4003038151	Калужская область, р-н Малоярославецкий, Малоярославецкое лесничество, Бабаевское участковое лесничество, квартала 23 часть выдела 18, квартал 24 часть выделов 3, 8, 9, квартал 26 часть выделов 5, 12.	строительство, реконструкция, эксплуатация линейных объектов	Земли лесного фонда	27037	Образуемый земельный участок путем раздела земельного участка с кадастровым номером 40:13:140503:1, с сохранением исходного
43	40:13:000000:3У7 (состоит из контуров 40:13:000000:3У7(1), 40:13:000000:3У7(2))	-	-	Калужская область, Малоярославецкий район, с/п Деревня Прудки	Автомобильный транспорт	Земли промышленности	11359	Образуемый земельный участок из неразграниченных земель
44*	40:00:000000:5891:3У2	40:00:000000:5891	Российская Федерация	Калужская область, р-н Малоярославецкий, Малоярославецкое лесничество, Бабаевское участковое лесничество, КСПХ Марьинское квартала 14 часть выдела 1, 2	строительство, реконструкция, эксплуатация линейных объектов	Земли лесного фонда	1065	Образуемый земельный участок путем раздела земельного участка с кадастровым номером 40:00:000000:5891, с сохранением исходного
45	40:13:150601:3У2 (состоит из контуров 40:13:150601:3У2(1), 40:13:150601:3У2(2))	-	-	Калужская область, Малоярославецкий район, с/п Деревня Прудки	Автомобильный транспорт	Земли промышленности	1171	Образуемый земельный участок из неразграниченных земель
46	-	40:13:150601:136	-	Калужская область, Малоярославецкий р-н, СПК "Марьинский"	Автомобильный транспорт	Земли промышленности	1602	-
47	-	40:13:000000:3259	-	Калужская область, Малоярославецкий район, д. Прудки	Земельные участки (территории) общего пользования	Земли населённых пунктов	5621	-
48	40:13:150404:3У1.1	-	-	Калужская область, Малоярославецкий район, д. Прудки	Земельные участки (территории)	Земли населённых пунктов	190	Образуемый земельный участок из

					общего пользования			неразграниченных земель
49	40:13:150404:3У1.2	-	-	Калужская область, Малоярославецкий район, д. Прудки	Земельные участки (территории) общего пользования	Земли населённых пунктов	387	Образуемый земельный участок из неразграниченных земель
50	-	40:13:150404:204	ПАО "Межрегиональная распределительная сетевая компания "Центра и Приволжья" ИНН 5260200603	Калужская область, Малоярославецкий район, д. Прудки	Земельные участки (территории) общего пользования	Земли населённых пунктов	25	Образуемый земельный участок путем раздела земельного участка с кадастровым номером 40:13:150404:18
51	-	40:13:150504:141	-	Калужская область, Малоярославецкий район, с/п Деревня Прудки	Автомобильный транспорт	Земли промышленности	4870	-
52	-	40:13:150309:364	-	Калужская область, Малоярославецкий район, д. Дольское	Земельные участки (территории) общего пользования	Земли населённых пунктов	2412	-
53	40:13:150309:60:3У1	40:13:150309:60	Кузнецов Сергей Сергеевич	Калужская область, Малоярославецкий район, д. Дольское	Земельные участки (территории) общего пользования	Земли населённых пунктов	112	Образуемый земельный участок путем раздела земельного участка с кадастровым номером 40:13:150309:60
54	40:13:150309:3У2 (состоит из контуров 40:13:150309:3У2(1), 40:13:150309:3У2(2))	-	-	Калужская область, Малоярославецкий район, д. Дольское	Земельные участки (территории) общего пользования	Земли населённых пунктов	4782	Образуемый земельный участок из неразграниченных земель
55	40:13:150307:3У1 (состоит из контуров 40:13:150307:3У1(1), 40:13:150307:3У1(2), 40:13:150307:3У1(3))	-	-	Калужская область, Малоярославецкий район, с/п Деревня Прудки	Автомобильный транспорт	Земли промышленности	3293	Образуемый земельный участок из неразграниченных земель
56*	40:00:000000:5891:3У1	40:00:000000:5891	Российская Федерация	Калужская область, Малоярославецкий район, Малоярославецкое лесничество,	строительство, реконструкция, эксплуатация линейных объектов	Земли лесного фонда	19427	Образуемый земельный участок путем раздела земельного

	(состоит из контуров 40:00:000000:5891(1), 40:00:000000:5891(2), 40:00:000000:5891(3))			Бабаевское участковое лесничество, КСХП "Марьинское", квартал 6 часть выдела 1, 3, 8, 11				участка с кадастровым номером 40:00:000000:5891, с сохранением исходного
57	-	40:13:150209:181	-	Калужская область, Малоярославецкий район, д. Большие Луга	Земельные участки (территории) общего пользования	Земли населённых пунктов	285	-
58	-	40:13:150209:180	-	Калужская область, Малоярославецкий район, д. Большие Луга	Земельные участки (территории) общего пользования	Земли населённых пунктов	2529	-
59	40:13:150209:3:ЗУ1	40:13:150209:3	Точилина Татьяна Борисовна	Калужская обл, р-н Малоярославецкий, д Большие Луга	Земельные участки (территории) общего пользования	Земли населённых пунктов	33	Образуемый земельный участок путем раздела земельного участка с кадастровым номером 40:13:150209:3
60	-	40:13:150209:182	Заярко Виолетта Евгеньевна	Калужская обл, р-н Малоярославецкий, д Большие Луга	Земельные участки (территории) общего пользования	Земли населённых пунктов	296	-
61	-	40:13:000000:3254	-	Калужская область, Малоярославецкий район, сельское поселение деревня Прудки	Автомобильный транспорт	Земли промышленности	6791	-
63	40:13:160607:ЗУ1 (состоит из контуров 40:13:160607:ЗУ1(1), 40:13:160607:ЗУ1(2), 40:13:160607:ЗУ1(3), 40:13:160607:ЗУ1(4))	-	-	Калужская область, Малоярославецкий район, с/п поселок Детчино	Автомобильный транспорт	Земли промышленности	5712	Образуемый земельный участок из неразграниченных земель
64	-	40:13:160607:139	-	Калужская область, Малоярославецкий р-н, вблизи с. Детчино	Автомобильный транспорт	Земли промышленности	3482	-
65	40:13:000000:1371:ЗУ1	40:13:000000:1371	Калужская область/ГКУ Калужской области "Калугадорзаказчик" ИНН 4027074135	Калужская область, р-н Малоярославецкий, а/д. Окружная дорога г.Калуги-Детчино-Малоярославец-Детчино-Прудки-Захарово	Земельные участки (территории) общего пользования	Земли населённых пунктов	12564	Образуемый земельный участок путем раздела земельного участка с

								кадастровым номером 40:13:000000:1371
66	40:13:000000:1369:ЗУ1 (состоит из контуров 40:13:000000:1369:ЗУ1(1), 40:13:000000:1369:ЗУ1(2), 40:13:000000:1369:ЗУ1(3))	40:13:000000:1369	Калужская область/ГКУ Калужской области "Калугадорзаказчик" ИНН 4027074135	Калужская область, р-н Малоярославецкий, а/д. Окружная дорога г.Калуги-Детчино- Малоярославец-Детчино- Прудки-Захарово	Автомобильный транспорт	Земли промышленности	56302	Образуемый земельный участок путем раздела земельного участка с кадастровым номером 40:13:000000:1369
67	-	40:13:000000:1370	Калужская область/ГКУ Калужской области "Калугадорзаказчик" ИНН 4027074134	Калужская область, р-н Малоярославецкий, а/д. Окружная дорога г.Калуги-Детчино- Малоярославец-Детчино- Прудки-Захарово	Земельные участки (территории) общего пользования	Земли населённых пунктов	18963	-
68	40:13:000000:1372:ЗУ1	40:13:000000:1372	Калужская область/ГКУ Калужской области "Калугадорзаказчик" ИНН 4027074136	Калужская область, р-н Малоярославецкий, а/д. Окружная дорога г.Калуги-Детчино- Малоярославец-Детчино- Прудки-Захарово	Автомобильный транспорт	Земли промышленности	28800	Образуемый земельный участок путем раздела земельного участка с кадастровым номером 40:13:000000:1372
68/1	40:13:000000:1372:ЗУ2	40:13:000000:1372	Калужская область/ГКУ Калужской области "Калугадорзаказчик" ИНН 4027074136	Калужская область, р-н Малоярославецкий, а/д. Окружная дорога г.Калуги-Детчино- Малоярославец-Детчино- Прудки-Захарово	Автомобильный транспорт	Земли промышленности	16109	Образуемый земельный участок путем раздела земельного участка с кадастровым номером 40:13:000000:1372
69	-	40:13:000000:1373	Калужская область/ГКУ Калужской области "Калугадорзаказчик" ИНН 4027074134	Калужская область, р-н Малоярославецкий, а/д. Окружная дорога г.Калуги-Детчино- Малоярославец-Детчино- Прудки-Захарово	Земельные участки (территории) общего пользования	Земли населённых пунктов	11426	-
70	40:13:000000:1390:ЗУ1 (состоит из контуров 40:13:000000:1390:ЗУ1(1), 40:13:000000:1390:ЗУ1(2))	40:13:000000:1390	Калужская область/ГКУ Калужской области "Калугадорзаказчик" ИНН 4027074134	Калужская область, р-н Малоярославецкий, а/д. Окружная дорога г.Калуги-Детчино- Малоярославец-Детчино- Прудки-Захарово	Автомобильный транспорт	Земли промышленности	80514	Образуемый земельный участок путем раздела земельного участка с кадастровым

								номером 40:13:000000:1390
70/1	40:13:000000:1390:3У2 (состоит из контуров 40:13:000000:1390:3У2(1), 40:13:000000:1390:3У2(2), 40:13:000000:1390:3У2(3))	40:13:000000:1390	Калужская область/ГКУ Калужской области "Калугадорзаказчик" ИНН 4027074134	Калужская область, р-н Малоярославецкий, а/д. Окружная дорога г.Калуги-Детчино- Малоярославец-Детчино- Прудки-Захарово	Автомобильный транспорт	Земли промышленности	99205	Образуемый земельный участок путем раздела земельного участка с кадастровым номером 40:13:000000:1390
72	-	40:13:140602:583	Репин Николай Николаевич	Калужская обл., р-н Малоярославецкий, д. Муратово	Земельные участки (территории) общего пользования	Земли населённых пунктов	346	Образуемый земельный участок путем раздела земельного участка с кадастровым номером 40:13:140602:90
74	-	40:13:150309:362	Янышев Игорь Алексеевич	Калужская обл., р-н Малоярославецкий, д. Дольское	Земельные участки (территории) общего пользования	Земли населённых пунктов	54	-
75*	40:13:000000:645:3У4 (состоит из контуров 40:13:000000:645:3У4(1), 40:13:000000:645:3У4(2))	40:13:000000:645	Российская Федерация	Калужская область, Малоярославецкий район, Малоярославецкое лесничество, Бабаевское участковое лесничество, АО "8 Марта", квартал 17 части выделов 2, 3, 4	строительство, реконструкция, эксплуатация линейных объектов	Земли лесного фонда	4224	Образуемый земельный участок путем раздела земельного участка с кадастровым номером 40:13:000000:645, с сохранением исходного
76*	40:13:000000:3187:3У5 (состоит из контуров 40:13:000000:3187:3У5(1), 40:13:000000:3187:3У5(2))	40:13:000000:3187	Российская Федерация	Калужская область, Малоярославецкий район, Малоярославецкое лесничество, Бабаевское участковое лесничество, АО "8 Марта", квартал 12 часть выдела 3, квартал 13, часть выдела 13	строительство, реконструкция, эксплуатация линейных объектов	Земли лесного фонда	2093	Образуемый земельный участок путем раздела земельного участка с кадастровым номером 40:13:000000:645, с сохранением исходного
77*	40:13:000000:645:3У6	40:13:000000:645	Российская Федерация	Калужская область, Малоярославецкий	строительство, реконструкция, эксплуатация	Земли лесного фонда	954	Образуемый земельный участок путем

				район, Малоярославецкое лесничество, Бабаевское участковое лесничество, АО "8 Марта", квартал 16 часть выдела 1	линейных объектов			раздела земельного участка с кадастровым номером 40:13:000000:645, с сохранением исходного
78*	40:00:000000:5891:3У7	40:00:000000:5891	Российская Федерация	Калужская область, Малоярославецкий район, Малоярославецкое лесничество, Бабаевское участковое лесничество, АО "8 Марта", квартал 12 часть выдела 25, 17	строительство, реконструкция, эксплуатация линейных объектов	Земли лесного фонда	4200	Образуемый земельный участок путем раздела земельного участка с кадастровым номером 40:00:000000:5891, с сохранением исходного
79*	40:00:000000:5891:3У8 (состоит из контуров 40:00:000000:5891:3У8(1), 40:00:000000:5891:3У8(2), 40:00:000000:5891:3У8(3), 40:00:000000:5891:3У8(4))	40:00:000000:5891	Российская Федерация	Калужская область, Малоярославецкий район, Малоярославецкое лесничество, Бабаевское участковое лесничество, АО "8 Марта", квартал 12 части выделов 21, 20, 19, 18, 10, 24, квартал 4 части выделов 1, 2, 3, 6, 10 квартала 14 часть выдела 6	строительство, реконструкция, эксплуатация линейных объектов	Земли лесного фонда	47431	Образуемый земельный участок путем раздела земельного участка с кадастровым номером 40:00:000000:5891, с сохранением исходного
80*	40:00:000000:5891:3У9 (состоит из контуров 40:00:000000:5891:3У9(1), 40:00:000000:5891:3У9(2))	40:00:000000:5891	Российская Федерация	Калужская область, Малоярославецкий район, Малоярославецкое лесничество, Бабаевское участковое лесничество, КСХП «Марьинское», квартал 9 части выделов 5, 6, 19, 20, 21	строительство, реконструкция, эксплуатация линейных объектов	Земли лесного фонда	7850	Образуемый земельный участок путем раздела земельного участка с кадастровым номером 40:00:000000:5891, с сохранением исходного

\*замена категории на «Земли промышленности, энергетики, транспорта, связи, радиовещания, телевидения, информатики, земли для обеспечения космической деятельности, земли обороны, безопасности и земли иного специального назначения» и вида разрешенного использования на «Автомобильный транспорт», в соответствии с пунктом 2 статьи 11 Федеральный закон от 03.08.2018 N 341-ФЗ «О внесении



изменений в Земельный кодекс Российской Федерации и отдельные законодательные акты Российской Федерации в части упрощения размещения линейных объектов», будет проведена после окончания строительства и ввода в эксплуатацию объекта регионального значения «Реконструкция автомобильной дороги «Окружная дорога г. Калуги-Детчино-Малоярославец»-Детчино-Прудки-Захарово в Малоярославецком районе на участке с км 1+800 по км 25+177».

В отношении участков №3, 8, 10, 11, 13, 19, 20, 23, 26, 29, 31, 33, 34, 36, 37, 38, 40, 42, 46, 50, 53, 59, 60, 64, 72, 74, 1.5, 1.6, 1.9 планируется провести процедуру изъятия в целях строительства линейного объекта.

В отношении участков №2, 5, 6, 7, 9, 12, 14, 15, 16, 17, 18, 21, 22, 25, 27, 28, 30, 32, 35, 39, 41, 43, 44, 45, 47, 48, 49, 51, 52, 54, 55, 56, 57, 58, 61, 63, 75, 76, 77, 78, 79, 80, 1.1, 1.2, 1.3, 1.4, 1.7, 1.8, 1.10, 1.11, 1.12, 1.13, 1.14, 1.15 планируется провести резервирование в целях строительства линейного объекта.

### **Временное занятие земель**

Проектом предусмотрено временное занятие земель и земельных участков (частей земельных участков) (на период строительства объекта) в целях складирования строительных и иных материалов, размещение временных или вспомогательных сооружений (включая ограждения, бытовки, навесы) и (или) строительной техники, которые необходимы для обеспечения строительства (реконструкции) объекта транспортной инфраструктуры регионального значения в соответствии с действующим законодательством Российской Федерации.

Границы и площади временного занятия земель определены в соответствии с проектом планировки территории объекта строительства.

Перечень координат характерных точек границ образуемых земельных участков из земель, государственная собственность на которые не разграничена и публичных сервитутов (либо частных сервитутов), устанавливаемых на период строительства объекта представлены ниже.

№ п/п	Кадастровый номер исходного земельного участка, квартала	Адрес (местоположение) земельного участка	Площадь сервитута в границах землепользования	Категория земель / Фактическое разрешенное использование	Вид права / Правообладатель / Ограничения
1	2	3	4	5	6
1	40:13:150402	Калужская область, Малоярославецкий район, с/п Деревня Прудки	670	-	Неразграниченная государственная собственность
2	40:13:150209	Калужская область, Малоярославецкий район, с/п Деревня Прудки	228	-	Неразграниченная государственная собственность
3	40:13:150209	Калужская область, Малоярославецк	750	-	Неразграниченная

		ий район, с/п Деревня Прудки, д. Большие Луга			государственна я собственность
4	40:13:150308	Калужская область, Малоярославецк ий район, с/п Деревня Прудки, д. Дольское	2115	-	Неразграниченн ая государственна я собственность
5	40:13:150309	Калужская область, Малоярославецк ий район, с/п Деревня Прудки, д. Дольское	183	-	Неразграниченн ая государственна я собственность
6	40:13:150405	Калужская область, Малоярославецк ий район, с/п Деревня Прудки	1842	-	Неразграниченн ая государственна я собственность
7	40:13:150504	Калужская область, Малоярославецк ий район, с/п Деревня Прудки	172	-	Неразграниченн ая государственна я собственность
8	40:13:140602	Калужская область, Малоярославецк ий район, с/п Деревня Захарово, д. Муратово	1085	-	Неразграниченн ая государственна я собственность
9	40:13:140601	Калужская область, Малоярославецк ий район, с/п Деревня Захарово	3738	-	Неразграниченн ая государственна я собственность
10	40:13:140603	Калужская область, Малоярославецк ий район, с/п Деревня Захарово	283	-	Неразграниченн ая государственна я собственность
Образуемые части земельных участков, находящиеся в собственности					

1	40:13:140608:10 (40:13:140608:10/чз у1)	Калужская область, Малоярославецк ий район, с/п Деревня Захарово, д. Муратово	1264	земли населенных пунктов	Репин Николай Николаевич
2	40:13:140603:1 (40:13:140603:1/чз у1)	Калужская область, Малоярославецк ий район, с/п Деревня Захарово	6192	земли сельскохозяйственн ого назначения	Общество с ограниченной ответственност ью "Финпром-3" ИНН 7704680549

Перечень координат земельных участков для временного отвода представлен ниже.

Каталог координат характерных точек границ земельного участка № 1/40:13:150402:ЗУ2		
Площадь = 670 кв. м		
№ точки	X	Y
н1	458999,28	1314672,71
н2	458992,39	1314597,43
н3	458989,51	1314573,05
н4	458999,46	1314594,46
н5	459004,70	1314611,18
н6	459005,46	1314638,39
н1	458999,28	1314672,71
н1	458999,28	1314672,71
Каталог координат характерных точек границ земельного участка № 2/40:13:150209:ЗУ2		
Площадь = 228 кв. м		
№ точки	X	Y
н9	463228,50	1307674,89
н10	463215,66	1307697,30
н11	463196,87	1307704,55
н12	463201,28	1307698,16
н13	463215,38	1307684,02
н9	463228,50	1307674,89

Каталог координат характерных точек границ земельного участка № 3/40:13:150209:ЗУ3		
Площадь = 750 кв. м		
№ точки	X	Y
н10	463215,66	1307697,30
н14	463179,63	1307760,18
н15	463174,85	1307765,98

н16	463176,80	1307748,93
н17	463181,72	1307731,84
н18	463190,67	1307713,52
н11	463196,87	1307704,55
н10	463215,66	1307697,30

Каталог координат характерных точек границ земельного участка № 4/40:13:150308:ЗУЗ(1)		
Площадь = 783 кв. м		
№ точки	X	Y
н19	460986,58	1311262,67
н20	460957,71	1311294,53
н21	460934,48	1311318,20
н22	460926,69	1311322,47
н22А	460935,95	1311320,30
н23	460953,01	1311318,07
н24	460962,61	1311312,52
н25	460967,84	1311306,33
н26	460977,35	1311286,98
н27	460982,99	1311275,24
н19	460986,58	1311262,67

Каталог координат характерных точек границ земельного участка № 4/ 40:13:150308:ЗУЗ(2)		
Площадь = 1 332 кв. м		
№ точки	X	Y
н29	460710,41	1311516,24
н30	460704,31	1311527,02
н31	460698,90	1311544,16
н32	460691,23	1311562,77
н33	460683,52	1311575,06
н34	460665,49	1311597,91
н35	460662,49	1311588,99
н36	460654,59	1311578,92
н37	460660,05	1311564,94
н29	460710,41	1311516,24

Каталог координат характерных точек границ земельного участка № 5/40:13:150309:ЗУЗ		
Площадь = 183 кв. м		
№ точки	X	Y
н38	460627,11	1311555,02
н39	460622,89	1311559,25
н40	460602,68	1311552,82
н41	460596,85	1311550,40
н42	460599,41	1311543,91
н38	460627,11	1311555,02

Каталог координат характерных точек границ земельного участка № 6/40:13:150405:3У3		
Площадь = 1 842 кв. м		
№ точки	X	Y
н43	460648,10	1311576,76
н36	460654,59	1311578,92
н35	460662,49	1311588,99
н34	460665,49	1311597,91
н44	460663,49	1311600,44
н45	460663,04	1311609,18
н46	460662,23	1311615,54
н47	460653,44	1311614,50
н48	460632,90	1311624,54
н49	460615,74	1311632,29
н50	460600,20	1311636,19
н51	460598,65	1311625,64
н43	460648,10	1311576,76

Каталог координат характерных точек границ земельного участка № 7/40:13:150504:3У2		
Площадь = 172 кв. м		
№ точки	X	Y
н39	460622,89	1311559,25
н55	460613,46	1311568,70
н56	460606,96	1311561,36
н57	460601,06	1311555,96
н58	460595,75	1311553,20
н41	460596,85	1311550,40
н40	460602,68	1311552,82
н39	460622,89	1311559,25

Каталог координат характерных точек границ земельного участка № 8/40:13:140602:3У2		
Площадь = 1 085 кв. м		
№ точки	X	Y
н124	456143,77	1322004,34
н125	456144,04	1321993,49
н126	456146,59	1321978,19
н127	456153,53	1321957,15
н128	456168,81	1321933,29
н129	456179,66	1321922,23
н130	456187,41	1321930,60
н131	456173,44	1321958,40
н132	456158,40	1321978,55
н133	456147,97	1321997,94
н124	456143,77	1322004,34

Каталог координат характерных точек границ земельного участка № 9/40:13:140601:3У2		
Площадь = 3 738 кв. м		
№ точки	X	Y
н142	455841,03	1322593,32
н141	455844,13	1322617,44
н140	455840,62	1322641,43
н139	455818,27	1322697,54
н138	455805,57	1322713,77
н137	455784,31	1322732,39
н145	455765,40	1322745,52
н144	455760,26	1322730,59
н143	455798,67	1322670,09
н142	455841,03	1322593,32

Каталог координат характерных точек границ земельного участка № 10/40:13:140603:3У3		
Площадь = 283 кв. м		
№ точки	X	Y
н60	455090,48	1323770,57
н61	455025,66	1323876,53
н62	455023,63	1323875,17
н63	455063,72	1323809,98
н64	455088,67	1323769,56
н60	455090,48	1323770,57

Каталог координат характерных точек границ публичного сервитута 1 40:13:140608:10/чзу1		
Площадь = 1 264 кв. м		
№ точки	X	Y
н117	456469,53	1321455,41
н118	456453,78	1321465,29
н119	456428,45	1321487,62
н120	456414,88	1321508,67
н121	456407,65	1321531,15
н122	456409,61	1321527,86
н123	456429,74	1321523,66
н117	456469,53	1321455,41

Каталог координат характерных точек границ публичного сервитута 2 40:13:140603:1/чзу 1		
Площадь = 6 192 кв. м		
№ точки	X	Y
н64	455063,72	1323809,98
н63	455023,63	1323875,17
н62	454958,83	1323831,76

н65	454994,16	1323810,15
н66	455066,00	1323756,93
н67	455088,67	1323769,56
н64	455063,72	1323809,98

**3. ЦЕЛЕВОЕ НАЗНАЧЕНИЕ ЛЕСОВ, ВИД (ВИДЫ)  
РАЗРЕШЕННОГО ИСПОЛЬЗОВАНИЯ ЛЕСНОГО УЧАСТКА,  
КОЛИЧЕСТВЕННЫЕ И КАЧЕСТВЕННЫЕ ХАРАКТЕРИСТИКИ  
ЛЕСНОГО УЧАСТКА, СВЕДЕНИЯ О НАХОЖДЕНИИ ЛЕСНОГО  
УЧАСТКА В ГРАНИЦАХ ОСОБО ЗАЩИТНЫХ УЧАСТКОВ ЛЕСОВ  
(В СЛУЧАЕ ЕСЛИ ПОДГОТОВКА ПРОЕКТА МЕЖЕВАНИЯ  
ТЕРРИТОРИИ ОСУЩЕСТВЛЯЕТСЯ В ЦЕЛЯХ ОПРЕДЕЛЕНИЯ  
МЕСТОПОЛОЖЕНИЯ ГРАНИЦ ОБРАЗУЕМЫХ И (ИЛИ)  
ИЗМЕНЯЕМЫХ ЛЕСНЫХ УЧАСТКОВ))**

**Целевое назначение лесов**

В соответствии с приказом Федерального агентства лесного хозяйства от 16.10.2008 № 299 «Об определении количества лесничеств (лесопарков) установления их границ» на территории Калужской области Бабаевское участковое лесничество АО «8 Марта» кв. 12 часть выдела 3, 11; кв. 13 часть выдела 13; кв. 16, часть выдела 1; кв. 17 части выделов 2,3,4; Бабаевское КСХП «Марьинское»: кв. 6 части выдела 1,3,8,11; кв. 4 части выделов 1,2,3,6,10; кв. 9 части выделов 5,6,19,20,21; кв. 12 части выделов 10,18,19,20,21,24,25,17; кв. 14 часть выдела 1,2,6; Бабаевское: кв. 23 части выделов 9,15,18; кв. 24, части выделов 3,4,6,7,8,9; кв. 26 части выделов 1,2,3,4,5,12; кв. 27 части выделов 7,14; кв. 29 части выделов 5,6,18 входят в состав ГКУ КО «Малоярославецкое лесничество».

На момент проектирования лесного участка, на территории ГКУ КО «Малоярославецкое лесничество» распространяется действие лесохозяйственного регламента, утвержденного приказом Министерства природных ресурсов и экологии КО от 10.09.2018 № 780-18. Леса на территории Калужской области в соответствии со статьей 8 Федерального закона от 04.12.2006 № 201-ФЗ «О введении в действие Лесного кодекса Российской Федерации» отнесены к защитным и эксплуатационным лесам, что отражено в Лесном плане Калужской области, утвержденном постановлением Губернатора Калужской области от 29.12.2018 № 588 и лесохозяйственном регламенте ГКУ КО «Малоярославецкое лесничество».

Согласно указанным документам лесного планирования, квартала в которых расположены проектируемые лесные участки, относятся к:

Эксплуатационным лесам:

- кв. 12 часть выдела 3, 11; кв. 13 часть выдела 13 АО «8 Марта» Бабаевского участкового лесничества;

- кв.12 части выделов 10, 18, 19, 20, 21, 24, 25, 17; кв. 14 часть выдела 1, 2, 6 КСХП «Марьинское» Бабаевского участкового лесничества;

- кв. 23 части выделов 9, 15, 18; кв. 24 части выделов 3, 4, 6, 7, 8, 9; кв. 26 части выделов 1, 2, 3, 4, 5, 12; кв. 27 части выделов 7, 14; кв. 29 части выделов 5, 6, 18; Бабаевского участкового лесничества;

Защитным лесам, категории защитных лесов – ценные леса – запретные полосы лесов, расположенные вдоль водных объектов (леса, примыкающие непосредственно к руслу реки или берегу другого водного объекта, а при безлесной пойме - к пойме реки, выполняющие водорегулирующие функции)



- кв. 17 части выделов 2, 3, 4; кв. 16, часть выдела 1; АО «8 Марта» Бабаевского участкового лесничества;
- кв. 4 части выделов 1, 2, 3, 6, 10;
- кв. 6 часть выдела 1, 3, 8, 11;
- кв. 9 части выделов 5, 6, 19, 20, 21 КСХП «Марьинское» Бабаевского участкового лесничества.

### **Количественные и качественные характеристики проектируемого лесного участка ГКУ КО «Малоярославецкое лесничество»**

Количественные и качественные характеристики проектируемого лесного участка составлены на основании данных государственного лесного реестра ГКУ КО «Малоярославецкое лесничество» и на основании натурного обследования лесного участка.

#### **Распределение земель ГКУ КО «Малоярославецкое лесничество»**

Общая площадь, га	В том числе									
	Лесные земли					Нелесные земли				
	Занятые лесными насаждениями - всего	В том числе покрытые лесными культурами	Лесные питомники, плантации	Не занятые лесными насаждениями	итого	дороги	просеки	болота	другие	итого
1	2	3	4	5	6	7	8	9	10	11
19,0099	15,1320	3,5626	-	-	18,6946	-	-	-	0,3153	0,3153

#### **Характеристика насаждений проектируемого лесного участка**

Участковое лесничество/у рочище (при наличии)	Номер квартала	Номер выдела	Состав насаждения или характеристика лесного участка при отсутствии насаждения	Площадь (га)/запас древесины при наличии (куб. м)	В том числе по группам возраста древостоя			
					Молодые	Средневозрастные	Приспевающие	Спелые и перестойные
1	2	3	4	5	6	7	8	9
Бабаевское АО «8 Марта»	16	1	6Олч2Б2Ив	0,0954/17		0,0954/17		
	13	13	8Б1Дн1Ос	0,0138/7		0,0138/7		
	17	2	9Олч1Ив+Б	0,1072/19		0,1072/19		
		3	7Б3Олч	0,107/18		0,107/18		
		4	6Б3Олч1Ос	0,2082/34		0,2082/34		
	12	3	6Олч3Б1Ос	0,1955/20		0,1955/20		
		11	8Олч2Б	0,1645/42		0,1645/42		

Бабаевское КСХП «Марьинское »	6	1	8Б2Ос	0,3337/66		0,3337/6 6		
		3	7Б3Ос	0,601/87		0,601/87		
		8	8Б2Ос	0,92/148		0,92/148		
		11	5Б4Ос1Дн	0,088/9		0,088/9		
	4	1	4Б4Ос2Дн+Е	0,0468/22		0,0468/2 2		
		2	5Б5Ос	0,1916/33		0,1916/3 3		
		3	10Б+Ос	0,09/59		0,09/59		
		6	8Б2Ос	1,1616/134			1,1616/1 34	
		10	5Б3Ос2Лип	0,28/53		0,28/53		
	9	5	7Б3Ос	0,0278/10		0,0278/1 0		
		6	6Олч2Б2Ос	0,0815/54		0,0815/5 4		
		19	7Е2Б1Ос	0,3711/152		0,3711/1 52		
		20	7Е2Б1Ос	0,2003/79		0,2003/7 9		
		21	7Б3Ос	0,1043/50			0,1043/5 0	
	14	1	6Б4Ос	0,0777/-		0,0777/-		
		2	7Ос3Б	0,0288/-		0,0288/-		
		6	6Б4Ос	0,4283/79		0,4283/7 9		
	12	10	4Б4Ос2Дн+Л п	0,3687/74			0,3687/7 4	
		18	6Е3Б1Ос	0,37/41	0,37/41			
		19	7Е2Б1Ос	0,3951/68	0,3951/6 8			
		20	6Е3Б1Ос	0,326/56	0,326/56			
		21	6Б4Ос	0,0839/-			0,0839/-	
		24	5Б5Ос	1,0011/203	1,0011/2 03			
		25	7Б3Ос	0,255/67			0,255/67	
		17	7Ос3Б	0,165/41			0,165/41	
	Бабаевское	23	9	5Е2Б2Ос1Лп +Дн	0,232/20		0,232/20	
			15	7Е1Ос2Б	0,6533/119		0,6533/1 19	
			18	ЛК 7Е1Ос2Б	0,3404/55		0,3404/5 5	
24		3	ЛК 7Е2Б1Ос	0,1778/-		0,1778/-		

		4	5Б5Ос+Дн	0,4078/114				0,4078/114
		6	Прогалина	0,1053/-				
		7	5Б5Ос+Дн	0,1439/60				0,1439/60
		8	ЛК 6ЕЗБ1Ос+Ив д	0,3121/15		0,3121/15		
		9	ЛК 6ЕЗБ1Ос	0,2724/-				
	26	1	6Б3Ос1Дн	0,0589/24				0,0589/24
		2	ЛК:4Е4Б2Ос	0,8589/77		0,8589/77		
		3	7Б3Ос+Е	0,3588/41				0,3588/41
		4	7Б3Ос+Дн+Е/ 10Е	0,717/141			0,717/141	
		5	ЛК 7ЕЗОс+Ивд	1,2685/137			1,2685/137	
		12	ЛК 7Е2Ос1Б	0,3325/21			0,3325/21	
	27	7	6Б3Ос1Олч+ Дн+Е /10Е	1,3044/387				1,3044/387
		14	5Б3Ос1Лип1 Дн+Е /10Е	0,2770/73				0,2770/73
	29	5	6ЕЗБ1Ос	1,5600/374		1,5600/374		
		6	прогалина	0,2100/-				
		18	6Б2Ос2Лип1 0Е	0,5300/79		0,5300/79		
ИТОГО				19,0099/3479	2,0922/368	9,3405/1747	4,4565/665	2,5508/699

**Средние таксационные показатели насаждений проектируемого лесного участка**

Целевое назначение лесов	Хозяйство, преобладающая порода	Состав насаждений	возраст	Бонитет	Полнота	Средний запас древесины (куб. м/га)		
						средневозрастные	приспевающие	Спелые и перестойные
1	2	3	4	5	6	7	8	9
Ценные леса:	М/л, береза	8Б1Олч1Ос	40	2	0,6	110	-	-

запретные полосы лесов, расположен ные вдоль водных объектов								
Эксплуатац ионные	м/л, береза	5Б4Ос14Д	50	2	0,6	-	160	-
	Хв, ель	н 7Е2Б1Ос	19	1	0,7	60	-	-

### Виды и объемы использования лесов на проектируемом лесном участке

Целевое назначения лесов	Хозяйство (хвойное, твердолиственное, мелколиственное)	Площадь (га)	Единица измерения	Объемы использования лесов (изъятия лесных ресурсов)
1	2	3	4	5
Вид использования лесов – для строительства, реконструкции и эксплуатации линейных объектов Цель предоставления – строительство линейного объекта автомобильной дороги: «Реконструкция автомобильной дороги «Окружная дорога г. Калуги-Детчино-Малоярославец»-Детчино-Прудки-Захарово в Малоярославецком районе на участке с км 1+800 по км 25+177»				
Ценные леса:  запретные полосы, расположенные вдоль водных объектов	М/л, береза	19,0099	Куб.м	2435
Эксплуатационные	м/л, береза			1044

### Виды разрешенного использования лесов на проектируемом лесном участке

В проектируемых лесных участках установлены следующие виды разрешенного использования лесов:

- заготовка древесины;
- заготовка и сбор недревесных лесных ресурсов;
- заготовка пищевых лесных ресурсов и сбор лекарственных растений;
- осуществление видов деятельности в сфере охотничьего хозяйства;
- ведение сельского хозяйства;
- осуществление научно-исследовательской и образовательной деятельности;
- осуществление рекреационной деятельности;

- выращивание лесных плодовых, ягодных, декоративных и лекарственных растений;
- выращивание посадочного материала лесных растений (саженцев, сеянцев);
- выполнение работ по геологическому изучению недр, разработка месторождений полезных ископаемых;
- строительство, реконструкция, эксплуатация линейных объектов;
- осуществление религиозной деятельности.

### **Сведения об обременениях проектируемого лесного участка**

По данным государственного лесного реестра лесной участок имеет следующее обременение: Обременения: ООО КМДК «Союз-Центр» аренда - заготовка древесины, Договор № 254 от 29.09.2008г.

### **Сведения об ограничениях использования лесов**

С учетом целевого назначения и правового режима лесов, установленного лесным законодательством Российской Федерации, лесохозяйственным регламентом ГКУ КО «Малоярославецкое лесничество» предусмотрены следующие ограничения:

В ценных лесах запрещается:

- проведение сплошных рубок лесных насаждений, за исключением случаев, предусмотренных частью 4 ст. 17, 5.1 ст. 21 Лесного кодекса РФ.
- размещение объектов капитального строительства, за исключением линейных объектов,
- гидротехнических сооружений и объектов, связанных с выполнением работ по геологическому изучению недр и разработкой месторождений углеводородного сырья;
- создание лесных плантаций;
- создание лесоперерабатывающей инфраструктуры.

В эксплуатационных лесах запрещается:

- заготовка древесины в объеме, превышающем расчетную лесосеку, а также с нарушением возрастов рубок.

### **Сведения о наличии зданий, сооружений, объектов, связанных с созданием лесной инфраструктуры на проектируемом лесном участке**

№ п/п	Участковое лесничество/урочище (при наличии)	Номер квартала	Номер выдела	Площадь объекта (га)	Наименование объекта
1	2	3	4	5	6
-	-	-	-	-	-

### **Сведения о наличии на проектируемом лесном участке особо защитных участков лесов, особо охраняемых природных территорий, зон с особыми условиями использования территорий**

Согласно данным государственного лесного реестра на проектируемом лесном участке выделены особо защитные участки лесов (ОЗУ), особо охраняемых природных территорий, зон с особыми условиями использования на территории - нет.

п/п	Участковое лесничество/уро чище (при наличии)	Номер квартала	Номер выдела	Виды ОЗУ, наименовании ООПТ, виды зон с особыми условиями использования территории	Площадь объекта (га)
1	2	3	4	5	6

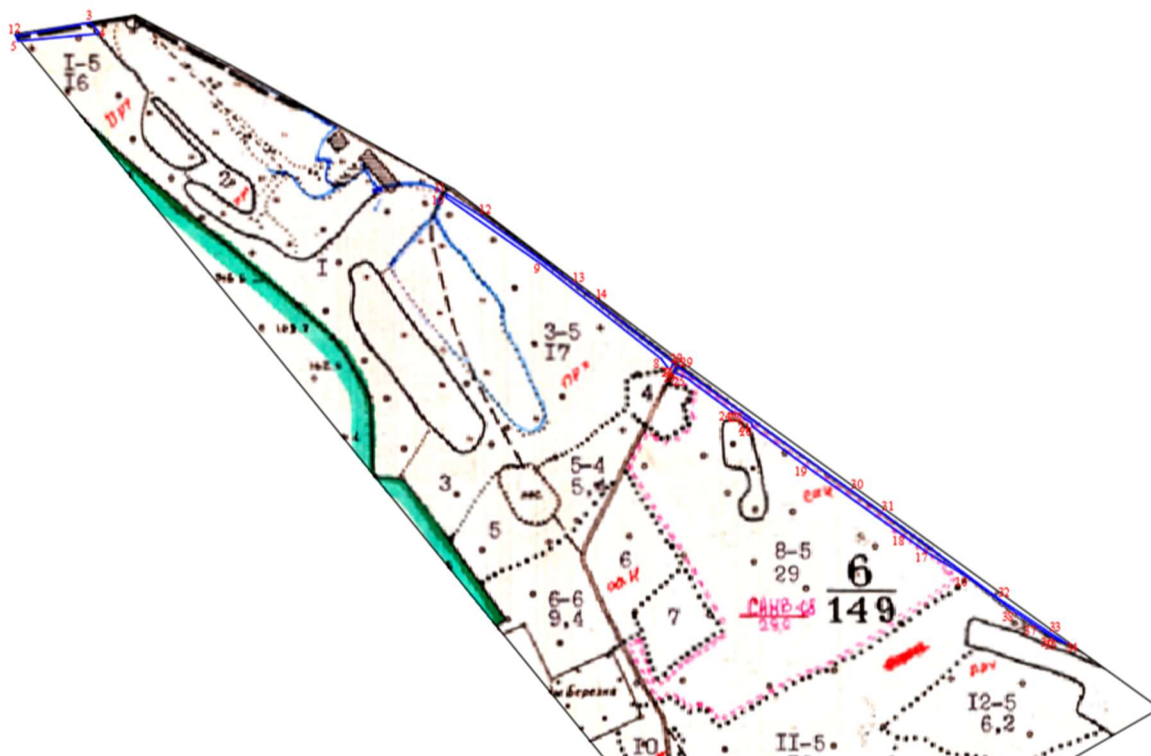
### **Вид использования лесов проектируемого лесного участка**

Согласно лесохозяйственным регламентам и ГКУ КО «Малоярославецкое лесничество» проектируемый участок, относится к зоне планируемого освоения лесов для строительства, реконструкции и эксплуатации линейных объектов.

## Схема расположения проектируемого лесного участка

Субъект Российской Федерации	Калужская область
Муниципальное образование	Малоярославецкий район
Категория земель	Земли лесного фонда
Лесничество (лесопарк)	ГКУ КО «Малоярославецкое лесничество»
Участковое лесничество	Бабаевское КСХП «Марьинское»
Вид использования лесов	строительство, реконструкция, эксплуатация линейных объектов
Цель предоставления	строительство линейного объекта автомобильной дороги: «Реконструкция автомобильной дороги «Окружная дорога г. Калуги-Детчино-Малоярославец»-Детчино-Прудки-Захарово в Малоярославецком районе на участке с км 1+800 по км 25+177»
Особые отметки	-

М 1:10000



Ведомость координат участка			Ведомость длин линий и румбов			
№	X	Y	Отрезок	Румб	Направление	Длина(м)

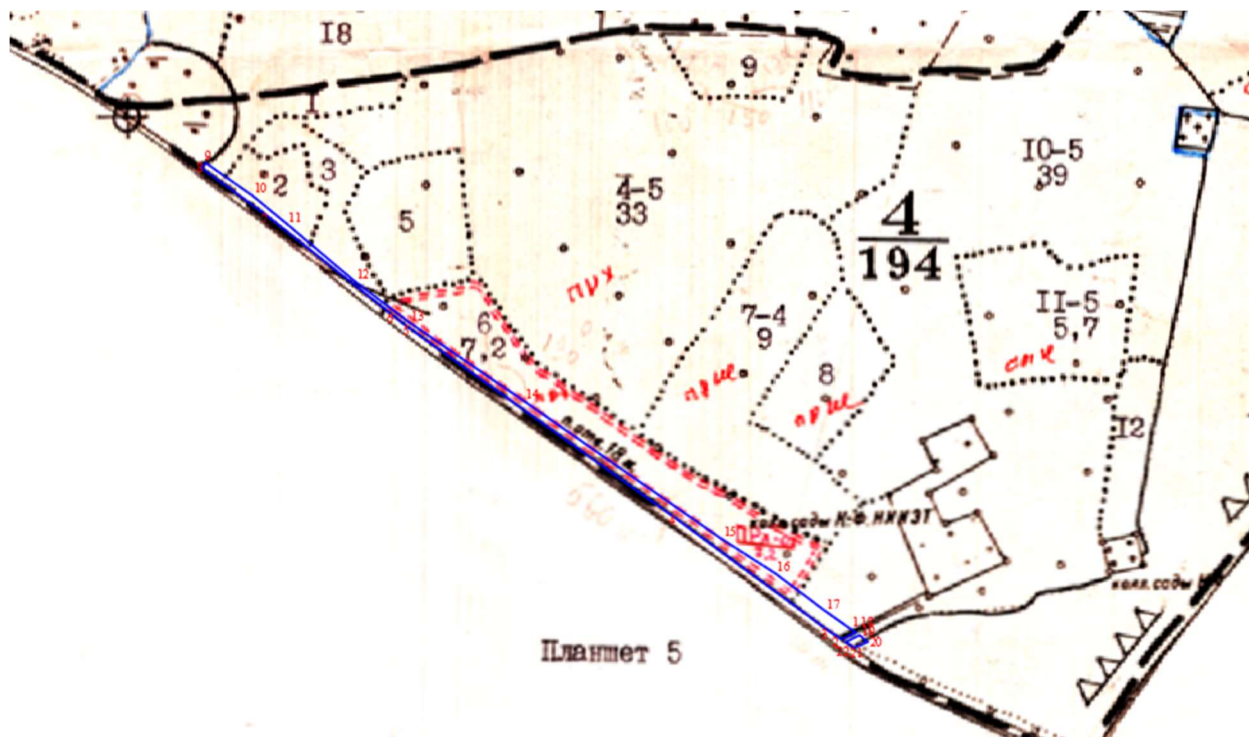
1	463375,16	1307085,87	1-2	88°,23'15"	CB	7,5
2	463375,37	1307093,33	2-3	79°,47'42"	CB	159,2
3	463403,57	1307249,98	3-4	41°,24'12"	IOB	32,2
4	463379,39	1307271,30	4-5	84°,48'37"	IO3	181,4
5	463362,98	1307090,63	5-1	21°,20'45"	C3	13,1
6	462643,96	1308521,29	6-7	57°,56'30"	C3	4,6
7	462646,39	1308517,41	7-8	37°,12'49"	C3	26,7
8	462667,63	1308501,28	8-9	51°,44'45"	C3	334,8
9	462874,93	1308238,36	9-10	55°,03'01"	C3	253,6
10	463020,21	1308030,49	10-11	5°,12'04"	CB	7,7
11	463027,90	1308031,19	11-12	57°,24'35"	IOB	87,1
12	462980,97	1308104,60	12-13	54°,03'27"	IOB	253,4
13	462832,22	1308309,77	13-14	51°,38'04"	IOB	61,8
14	462793,89	1308358,19	14-15	51°,39'59"	IOB	217,4
15	462659,02	1308528,76	15-6	26°,22'56"	IO3	16,8
16	462189,26	1309174,32	16-17	58°,58'28"	C3	100,2
17	462240,89	1309088,48	17-18	54°,35'54"	C3	63,1
18	462277,47	1309037,01	18-19	54°,32'41"	C3	263,7
19	462430,44	1308822,20	19-20	53°,45'56"	C3	149,1
20	462518,59	1308701,91	20-21	12°,19'27"	C3	8,2
21	462526,60	1308700,16	21-22	56°,53'09"	C3	38,1
22	462547,40	1308668,27	22-23	90°,00'00"	C3	5,7
23	462547,40	1308662,60	23-24	53°,45'51"	C3	6,9
24	462551,46	1308657,06	24-25	53°,28'10"	C3	126,3
25	462626,62	1308555,60	25-26	66°,49'17"	C3	22,6
26	462635,53	1308534,79	26-27	58°,03'53"	C3	6,1
27	462638,74	1308529,64	27-28	26°,47'41"	CB	15,6
28	462652,68	1308536,68	28-29	51°,19'04"	IOB	12,0
29	462645,21	1308546,01	29-30	54°,26'11"	IOB	459,0
30	462378,27	1308919,37	30-31	54°,26'01"	IOB	83,8
31	462329,54	1308987,52	31-32	53°,38'03"	IOB	315,3
32	462142,56	1309241,45	32-33	56°,07'01"	IOB	135,8
33	462066,83	1309354,22	33-34	58°,25'19"	IOB	43,2
34	462044,21	1309391,02	34-35	69°,11'20"	C3	20,0
35	462051,31	1309372,34	35-36	63°,09'60"	C3	9,5
36	462055,62	1309363,82	36-37	56°,47'27"	C3	45,0
37	462080,24	1309326,21	37-38	55°,58'49"	C3	58,8
38	462113,14	1309277,47	38-16	53°,34'28"	C3	128,2



## Схема расположения проектируемого лесного участка

Субъект Российской Федерации	Калужская область
Муниципальное образование	Малоярославецкий район
Категория земель	Земли лесного фонда
Лесничество (лесопарк)	ГКУ КО «Малоярославецкое лесничество»
Участковое лесничество	Бабаевское КСХП «Марьинское»
Вид использования лесов	строительство, реконструкция, эксплуатация линейных объектов
Цель предоставления	строительство линейного объекта автомобильной дороги: «Реконструкция автомобильной дороги «Окружная дорога г. Калуги-Детчино-Малоярославец»-Детчино-Прудки-Захарово в Малоярославецком районе на участке с км 1+800 по км 25+177»
Особые отметки	-

М 1:10000



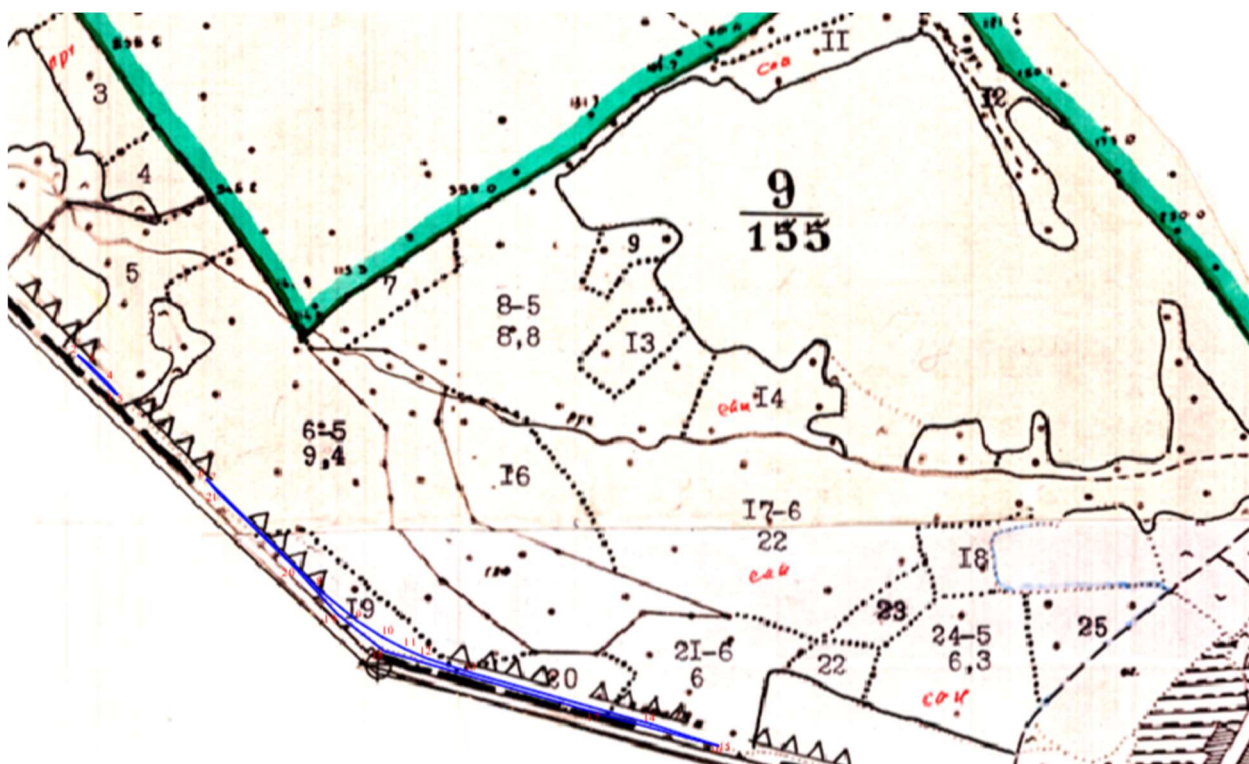
Ведомость координат участка			Ведомость длин линий и румбов			
№	X	Y	Отрезок	Румб	Направление	Длина(м)
1	462152,96	1309300,30	1-2	62°,25'20"	ЮЗ	25,6

2	462141,13	1309277,65	2-3	56°,06'51"	C3	30,8
3	462158,33	1309252,04	3-4	53°,37'51"	C3	314,5
4	462344,84	1308998,78	4-5	54°,26'07"	C3	543,0
5	462660,67	1308557,06	5-6	51°,37'55"	C3	33,4
6	462681,42	1308530,85	6-7	51°,37'51"	C3	266,9
7	462847,11	1308321,57	7-8	53°,53'48"	C3	132,7
8	462925,32	1308214,33	8-9	49°,55'42"	CB	11,0
9	462932,42	1308222,77	9-10	55°,01'41"	ЮВ	93,7
10	462878,70	1308299,57	10-11	50°,33'16"	ЮВ	74,4
11	462831,45	1308357,00	11-12	49°,43'14"	ЮВ	147,9
12	462735,85	1308469,81	12-13	53°,02'42"	ЮВ	113,2
13	462667,81	1308560,25	13-14	55°,31'08"	ЮВ	231,0
14	462537,03	1308750,67	14-15	55°,03'07"	ЮВ	399,9
15	462307,98	1309078,42	15-16	57°,22'17"	ЮВ	105,5
16	462251,07	1309167,31	16-17	52°,49'31"	ЮВ	102,7
17	462189,03	1309249,12	17-1	54°,49'30"	ЮВ	62,6
18	462148,41	1309306,75	18-19	54°,42'48"	ЮВ	1,6
19	462147,49	1309308,05	19-20	49°,37'09"	ЮВ	16,1
20	462137,08	1309320,29	20-21	65°,52'10"	ЮЗ	23,9
21	462127,31	1309298,48	21-22	56°,22'54"	C3	17,7
22	462137,11	1309283,74	22-18	63°,50'41"	CB	25,6

## Схема расположения проектируемого лесного участка

Субъект Российской Федерации	Калужская область
Муниципальное образование	Малоярославецкий район
Категория земель	Земли лесного фонда
Лесничество (лесопарк)	ГКУ КО «Малоярославецкое лесничество»
Участковое лесничество	Бабаевское КСХП «Марьинское»
Вид использования лесов	строительство, реконструкция, эксплуатация линейных объектов
Цель предоставления	строительство линейного объекта автомобильной дороги: «Реконструкция автомобильной дороги «Окружная дорога г. Калуги-Детчино-Малоярославец»-Детчино-Прудки-Захарово в Малоярославецком районе на участке с км 1+800 по км 25+177»
Особые отметки	-

М 1:10000



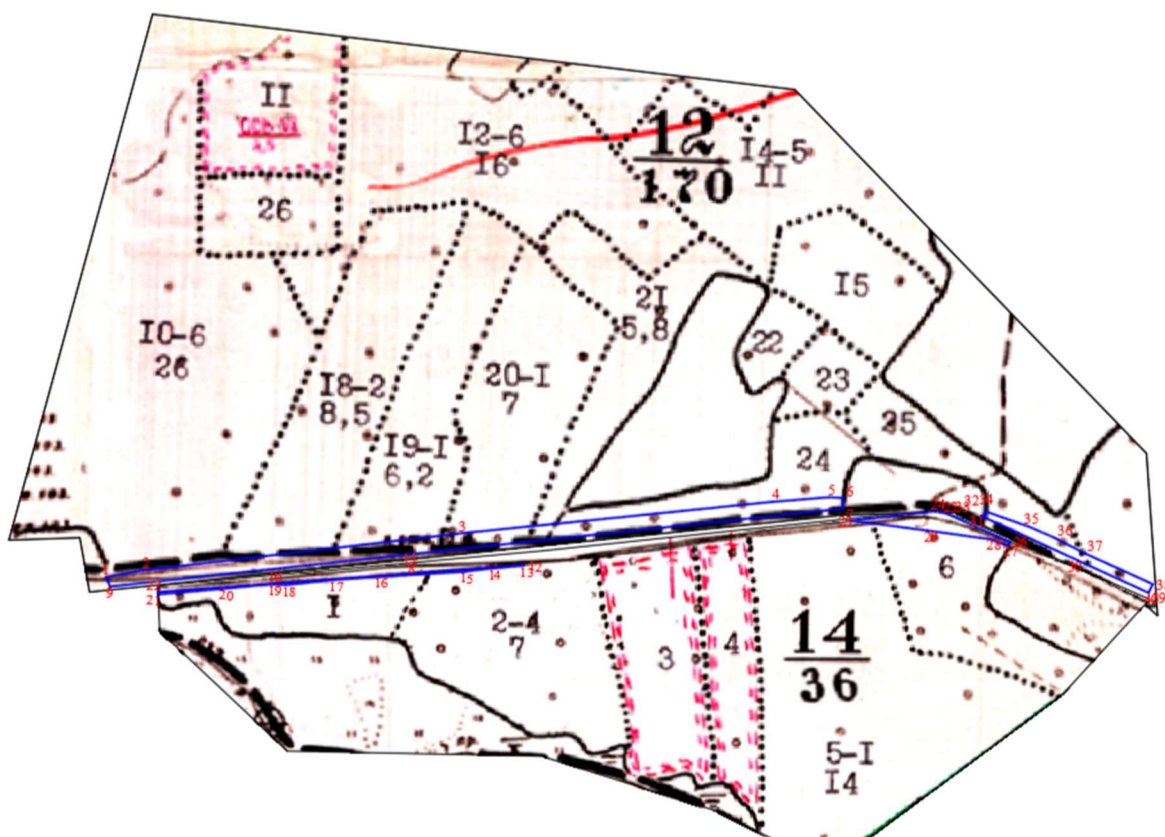
Ведомость координат участка			Ведомость длин линий и румбов			
№	X	Y	Отрезок	Румб	Направление	Длина(м)
1	460016,07	1312218,43	1-2	44°,15'02"	СЗ	95,7
2	460084,60	1312151,67	2-3	50°,59'01"	ЮВ	25,8

3	460068,33	1312171,75	3-4	45°,06'14"	ЮВ	46,8
4	460035,28	1312204,92	4-5	41°,13'42"	ЮВ	30,4
5	460012,40	1312224,97	5-1	60°,42'02"	СЗ	7,5
6	459857,36	1312387,23	6-7	45°,35'24"	ЮВ	12,4
7	459848,71	1312396,06	7-8	45°,26'41"	ЮВ	272,4
8	459657,57	1312590,19	8-9	50°,13'31"	ЮВ	92,6
9	459598,31	1312661,38	9-10	57°,15'31"	ЮВ	56,4
10	459567,78	1312708,86	10-11	62°,15'33"	ЮВ	46,6
11	459546,07	1312750,14	11-12	66°,29'35"	ЮВ	42,9
12	459528,95	1312789,50	12-13	71°,56'27"	ЮВ	86,8
13	459502,04	1312872,03	13-14	74°,05'19"	ЮВ	341,3
14	459408,48	1313200,23	14-15	72°,02'38"	ЮВ	131,7
15	459367,88	1313325,51	15-16	77°,31'51"	СЗ	4,2
16	459368,78	1313321,44	16-17	74°,51'02"	СЗ	232,3
17	459429,50	1313097,17	17-18	73°,41'06"	СЗ	400,4
18	459541,99	1312712,86	18-19	51°,50'40"	СЗ	108,9
19	459609,29	1312627,20	19-20	42°,15'39"	СЗ	115,1
20	459694,49	1312549,78	20-21	45°,43'52"	СЗ	196,2
21	459831,45	1312409,28	21-6	40°,23'55"	СЗ	34,0

## Схема расположения проектируемого лесного участка

Субъект Российской Федерации	Калужская область
Муниципальное образование	Малоярославецкий район
Категория земель	Земли лесного фонда
Лесничество (лесопарк)	ГКУ КО «Малоярославецкое лесничество»
Участковое лесничество	Бабаевское КСХП «Марьинское»
Вид использования лесов	строительство, реконструкция, эксплуатация линейных объектов
Цель предоставления	строительство линейного объекта автомобильной дороги: «Реконструкция автомобильной дороги «Окружная дорога г. Калуги-Детчино-Малоярославец»-Детчино-Прудки-Захарово в Малоярославецком районе на участке с км 1+800 по км 25+177»
Особые отметки	-

М 1:10000



Ведомость координат участка			Ведомость длин линий и румбов			
№	X	Y	Отрезок	Румб	Направление	Длина(м)

1	454506,65	1300628,33	1-2	79°,43'32"	CB	59,3
2	454517,22	1300686,64	2-3	83°,23'43"	CB	499,2
3	454574,64	1301182,54	3-4	84°,13'55"	CB	495,4
4	454624,43	1301675,44	4-5	85°,26'33"	CB	88,9
5	454631,49	1301764,01	5-6	87°,02'05"	IOB	20,9
6	454630,41	1301784,86	6-7	3°,02'04"	IOB	16,6
7	454613,81	1301785,74	7-8	84°,00'09"	IO3	689,6
8	454541,76	1301099,93	8-9	83°,50'58"	IO3	468,3
9	454491,59	1300634,36	9-1	21°,49'16"	C3	16,2
10	454500,95	1300886,51	10-11	84°,11'27"	CB	216,6
11	454522,87	1301101,97	11-12	84°,03'07"	CB	183,2
12	454541,85	1301284,14	12-13	74°,05'06"	IO3	2,6
13	454541,14	1301281,65	13-14	83°,11'41"	IO3	49,8
14	454535,24	1301232,21	14-15	81°,26'43"	IO3	45,0
15	454528,54	1301187,67	15-16	85°,11'44"	IO3	135,0
16	454517,23	1301053,11	16-17	83°,59'23"	IO3	70,0
17	454509,90	1300983,49	17-18	82°,10'20"	IO3	75,0
18	454499,68	1300909,15	18-19	87°,20'00"	C3	22,4
19	454500,72	1300886,82	19-20	82°,36'10"	IO3	75,4
20	454491,01	1300812,03	20-21	83°,33'52"	IO3	102,8
21	454479,49	1300709,90	21-22	7°,34'23"	C3	3,5
22	454482,95	1300709,44	22-10	84°,11'44"	CB	178,0
23	454595,22	1301796,24	23-24	84°,01'54"	CB	135,1
24	454609,27	1301930,63	24-25	78°,18'49"	IOB	19,4
25	454605,34	1301949,63	25-26	65°,56'53"	IOB	107,9
26	454561,36	1302048,17	26-27	33°,44'11"	IO3	6,8
27	454555,67	1302044,37	27-28	69°,23'50"	C3	28,7
28	454565,76	1302017,53	28-29	82°,10'52"	C3	99,7
29	454579,33	1301918,71	29-23	82°,36'27"	C3	123,5
30	454531,68	1302156,39	30-31	65°,18'08"	C3	168,9
31	454602,27	1302002,90	31-32	11°,53'19"	CB	0,6
32	454602,84	1302003,02	32-33	66°,04'18"	IOB	3,4
33	454601,46	1302006,13	33-34	20°,32'25"	CB	8,5
34	454609,44	1302009,12	34-35	70°,42'39"	IOB	71,7
35	454585,76	1302076,78	35-36	66°,41'44"	IOB	44,8
36	454568,03	1302117,94	36-37	62°,43'05"	IOB	52,5
37	454543,95	1302164,63	37-38	65°,40'32"	IOB	118,3
38	454495,23	1302272,41	38-39	27°,14'23"	IO3	14,8
39	454482,06	1302265,63	39-40	22°,14'56"	IO3	0,2
40	454481,84	1302265,54	40-30	65°,27'28"	C3	120,0



## Схема расположения проектируемого лесного участка

Субъект Российской Федерации	Калужская область
Муниципальное образование	Малоярославецкий район
Категория земель	Земли лесного фонда
Лесничество (лесопарк)	ГКУ КО «Малоярославецкое лесничество»
Участковое лесничество	Бабаевское
Вид использования лесов	строительство, реконструкция, эксплуатация линейных объектов строительство линейного объекта автомобильной дороги: «Реконструкция автомобильной дороги «Окружная дорога г. Калуги-Детчино-Малоярославец»-Детчино-Прудки-Захарово в Малоярославецком районе на участке с км 1+800 по км 25+177»
Цель предоставления	
Особые отметки	-

М 1:10000



Ведомость координат участка			Ведомость длин линий и румбов			
№	X	Y	Отрезок	Румб	Направление	Длина(м)
1	458523,75	1317439,13	1-2	66°,01'31"	СЗ	191,0

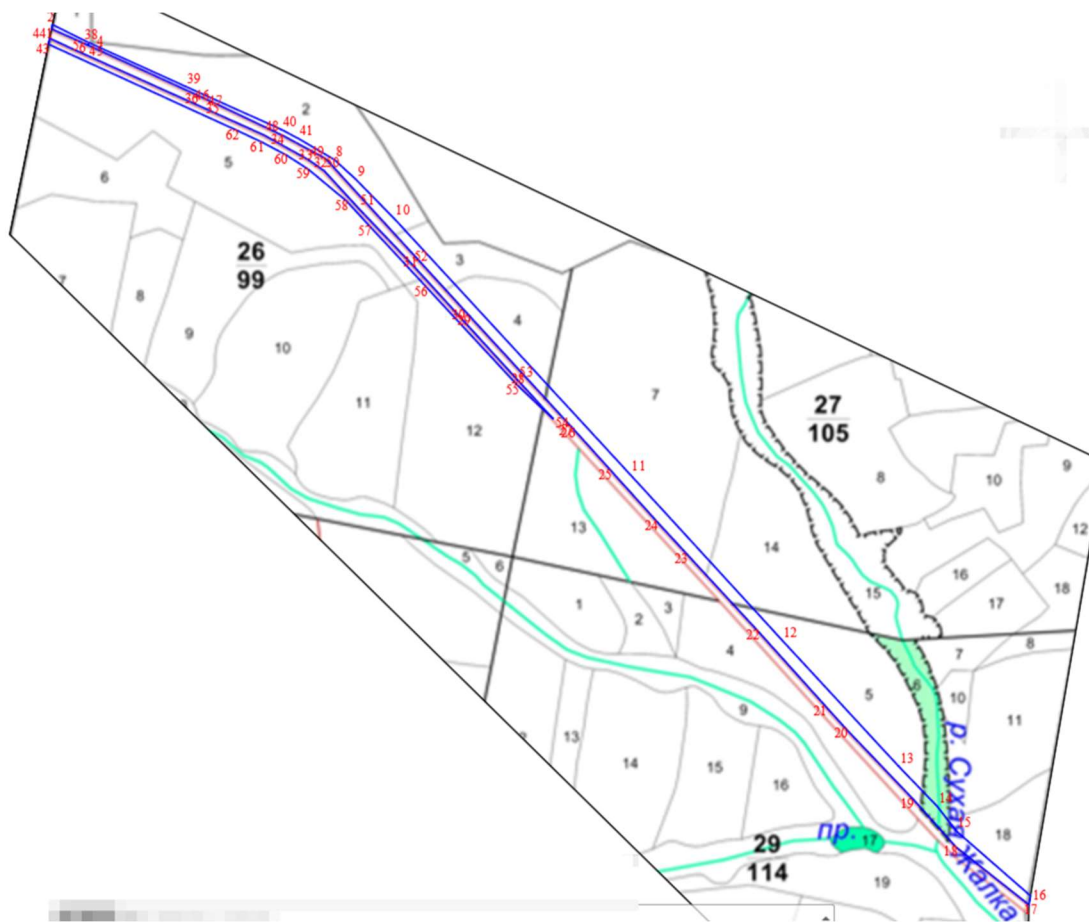
2	458601,35	1317264,63	2-3	65°56'17"	C3	132,9
3	458655,54	1317143,27	3-4	65°53'04"	C3	197,3
4	458736,17	1316963,15	4-5	65°52'57"	C3	41,7
5	458753,20	1316925,11	5-6	65°48'23"	C3	76,7
6	458784,65	1316855,11	6-7	65°40'48"	C3	320,7
7	458916,71	1316562,90	7-8	67°32'19"	C3	180,9
8	458985,83	1316395,71	8-9	27°09'12"	CB	14,8
9	458999,01	1316402,47	9-10	68°39'40"	ЮВ	83,0
10	458968,80	1316479,80	10-11	65°35'46"	ЮВ	394,9
11	458805,64	1316839,42	11-12	81°35'18"	ЮВ	31,7
12	458801,01	1316870,73	12-13	56°12'45"	ЮВ	57,1
13	458769,24	1316918,21	13-14	65°41'16"	ЮВ	89,2
14	458732,52	1316999,49	14-15	65°41'00"	ЮВ	256,6
15	458626,86	1317233,32	15-16	84°42'10"	CB	53,5
16	458631,80	1317286,60	16-17	39°40'16"	ЮВ	16,4
17	458619,20	1317297,05	17-18	31°16'44"	ЮВ	34,6
18	458589,62	1317315,02	18-19	65°46'41"	ЮВ	138,2
19	458532,94	1317441,01	19-1	11°33'41"	ЮЗ	9,4
20	458490,49	1317432,34	20-21	65°27'08"	C3	1000,3
21	458906,07	1316522,45	21-22	64°41'23"	C3	149,3
22	458969,89	1316387,50	22-23	67°32'35"	ЮВ	62,0
23	458946,21	1316444,79	23-24	67°30'47"	ЮВ	84,3
24	458913,98	1316522,65	24-25	65°35'08"	ЮВ	196,3
25	458832,85	1316701,38	25-26	66°00'44"	ЮВ	237,0
26	458736,50	1316917,91	26-27	65°59'25"	ЮВ	241,1
27	458638,38	1317138,19	27-28	65°59'28"	ЮВ	46,4
28	458619,49	1317180,60	28-29	65°25'42"	ЮВ	85,0
29	458584,15	1317257,89	29-30	65°24'53"	ЮВ	194,7
30	458503,15	1317434,93	30-20	11°33'44"	ЮЗ	12,9



## Схема расположения проектируемого лесного участка

Субъект Российской Федерации	Калужская область
Муниципальное образование	Малоярославецкий район
Категория земель	Земли лесного фонда
Лесничество (лесопарк)	ГКУ КО «Малоярославецкое лесничество»
Участковое лесничество	Бабаевское
Вид использования лесов	строительство, реконструкция, эксплуатация линейных объектов строительство линейного объекта автомобильной дороги: «Реконструкция автомобильной дороги «Окружная дорога г. Калуги-Детчино-Малоярославец»-Детчино-Прудки-Захарово в Малоярославецком районе на участке с км 1+800 по км 25+177»
Цель предоставления	
Особые отметки	-

М 1:10000



Ведомость координат участка

Ведомость длин линий и румбов

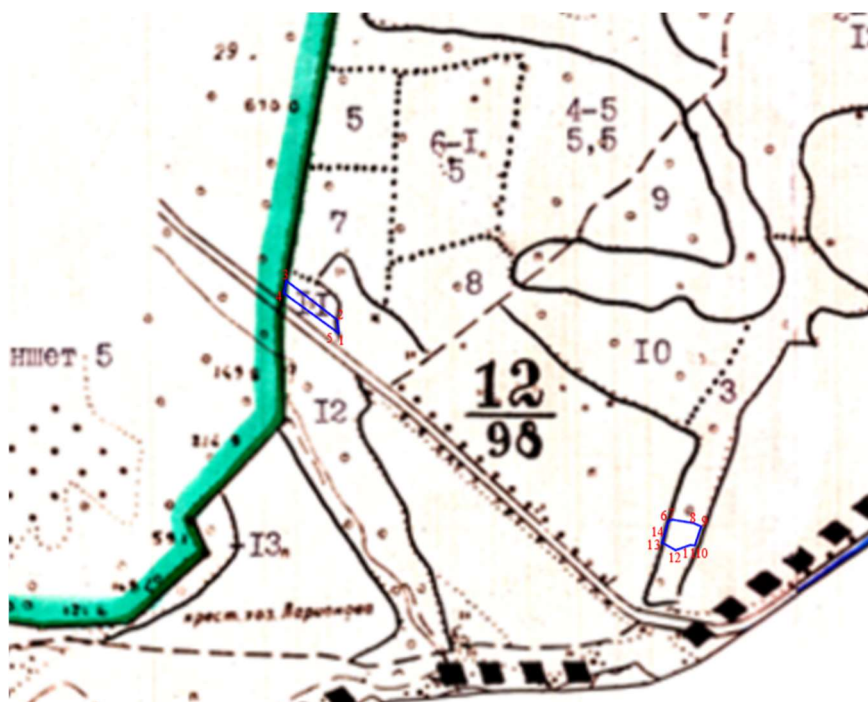
№	X	Y	Отрезок	Румб	Направление	Длина(м)
1	458523,97	1317438,68	1-2	11°,33'41"	СВ	9,4
2	458533,16	1317440,56	2-3	63°,43'18"	ЮВ	89,3
3	458493,61	1317520,66	3-4	44°,37'14"	ЮЗ	3,2
4	458491,33	1317518,41	4-5	45°,26'31"	ЮЗ	2,8
5	458489,40	1317516,45	5-6	66°,08'23"	СЗ	5,7
6	458491,70	1317511,25	6-1	66°,01'35"	СЗ	79,4
8	458239,71	1318053,56	8-9	47°,26'33"	ЮВ	62,1
9	458197,74	1318099,27	9-10	44°,26'21"	ЮВ	119,2
10	458112,63	1318182,73	10-11	42°,41'20"	ЮВ	756,1
11	457556,87	1318695,37	11-12	42°,32'46"	ЮВ	488,5
12	457196,95	1319025,71	12-13	42°,46'12"	ЮВ	372,0
13	456923,87	1319278,32	13-14	43°,56'00"	ЮВ	121,2
14	456836,61	1319362,39	14-15	37°,42'53"	ЮВ	67,7
15	456783,06	1319403,80	15-16	48°,52'15"	ЮВ	214,2
16	456642,17	1319565,14	16-17	10°,11'35"	ЮЗ	19,7
17	456622,76	1319561,65	17-18	51°,39'16"	СЗ	201,2
18	456747,61	1319403,82	18-19	41°,53'30"	СЗ	140,4
19	456852,16	1319310,04	19-20	43°,42'21"	СЗ	210,7
20	457004,47	1319164,46	20-21	42°,01'24"	СЗ	66,2
21	457053,63	1319120,16	21-22	42°,01'28"	СЗ	220,1
22	457217,15	1318972,80	22-23	42°,42'45"	СЗ	226,8
23	457383,77	1318818,98	23-24	42°,42'12"	СЗ	95,3
24	457453,79	1318754,36	24-25	42°,04'51"	СЗ	151,1
25	457565,91	1318653,12	25-26	42°,04'36"	СЗ	120,4
26	457655,24	1318572,47	26-27	42°,38'32"	СЗ	7,2
27	457660,55	1318567,58	27-28	42°,35'09"	СЗ	153,1
28	457773,27	1318463,98	28-29	42°,36'26"	СЗ	172,9
29	457900,54	1318346,92	29-30	42°,22'08"	СЗ	17,4
30	457913,40	1318335,19	30-31	42°,26'48"	СЗ	155,7
31	458028,30	1318230,10	31-32	42°,26'35"	СЗ	289,6
32	458241,99	1318034,68	32-33	61°,21'34"	СЗ	36,4
33	458259,45	1318002,71	33-34	61°,47'16"	СЗ	68,9
34	458292,03	1317941,98	34-35	64°,30'59"	СЗ	156,4
35	458359,32	1317800,80	35-36	65°,26'42"	СЗ	51,3
36	458380,62	1317754,18	36-37	65°,24'44"	СЗ	261,4
37	458489,40	1317516,45	37-38	45°,00'00"	СВ	6,0
38	458493,61	1317520,66	38-39	65°,39'06"	ЮВ	229,2
39	458399,13	1317729,44	39-40	65°,50'34"	ЮВ	227,8
40	458305,90	1317937,30	40-41	62°,03'15"	ЮВ	41,8
41	458286,33	1317974,19	41-8	59°,34'16"	ЮВ	92,0
43	458490,70	1317431,89	43-44	11°,33'12"	СВ	12,9
44	458503,37	1317434,48	44-45	65°,24'42"	ЮВ	66,6
45	458475,64	1317495,08	45-46	65°,48'04"	ЮВ	276,2

46	458362,42	1317747,02	46-47	65°,46'29"	ЮВ	31,2
47	458349,61	1317775,49	47-48	65°,46'10"	ЮВ	135,6
48	458293,96	1317899,14	48-49	61°,01'60"	ЮВ	112,2
49	458239,64	1317997,27	49-50	54°,44'48"	ЮВ	41,0
50	458215,99	1318030,73	50-51	42°,36'59"	ЮВ	111,5
51	458133,91	1318106,25	51-52	43°,39'45"	ЮВ	166,6
52	458013,38	1318221,28	52-53	42°,24'08"	ЮВ	340,7
53	457761,78	1318451,04	53-54	42°,38'14"	ЮВ	115,1
54	457677,11	1318529,00	54-55	46°,51'47"	СЗ	107,2
55	457750,43	1318450,75	55-56	42°,52'14"	СЗ	291,0
56	457963,69	1318252,78	56-57	42°,57'17"	СЗ	180,1
57	458095,51	1318130,05	57-58	42°,38'41"	СЗ	74,2
58	458150,06	1318079,81	58-59	50°,17'30"	СЗ	108,0
59	458219,03	1317996,76	59-60	57°,07'40"	СЗ	56,7
60	458249,83	1317949,10	60-61	61°,57'45"	СЗ	58,8
61	458277,48	1317897,18	61-62	64°,49'40"	СЗ	58,9
62	458302,52	1317843,90	62-43	65°,27'08"	СЗ	453,0

## Схема расположения проектируемого лесного участка

Субъект Российской Федерации	Калужская область
Муниципальное образование	Малоярославецкий район
Категория земель	Земли лесного фонда
Лесничество (лесопарк)	ГКУ КО «Малоярославецкое лесничество»
Участковое лесничество	Бабаевское АО «8 Марта»
Вид использования лесов	строительство, реконструкция, эксплуатация линейных объектов
Цель предоставления	строительство линейного объекта автомобильной дороги: «Реконструкция автомобильной дороги «Окружная дорога г. Калуги-Детчино-Малоярославец»-Детчино-Прудки-Захарово в Малоярославецком районе на участке с км 1+800 по км 25+177»
Особые отметки	-

М 1:10000



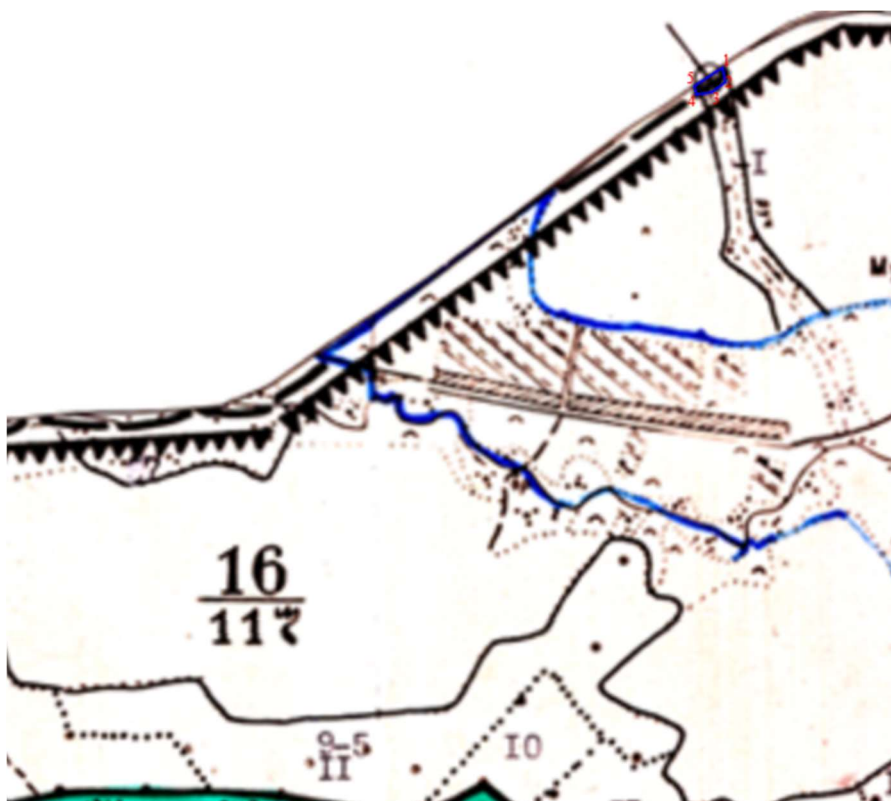
Ведомость координат участка			Ведомость длин линий и румбов			
№	X	Y	Отрезок	Румб	Направление	Длина(м)
1	456561,95	1319645,25	1-2	5°,56'55"	СЗ	20,4
2	456582,20	1319643,14	2-3	52°,26'43"	СЗ	98,4
3	456642,17	1319565,14	3-4	10°,12'23"	ЮЗ	19,8

4	456622,73	1319561,64	4-5	53°,58'59"	ЮВ	95,8
5	456566,41	1319639,11	5-1	54°,00'21"	ЮВ	7,6
6	456275,03	1320149,79	6-7	73°,37'51"	СВ	6,3
7	456276,81	1320155,85	7-8	80°,39'11"	ЮВ	32,7
8	456271,50	1320188,11	8-9	66°,18'16"	ЮВ	12,9
9	456266,33	1320199,89	9-10	18°,23'58"	ЮЗ	30,5
10	456237,35	1320190,25	10-11	84°,45'43"	СЗ	7,1
11	456238,00	1320183,16	11-12	70°,32'43"	ЮЗ	23,8
12	456230,07	1320160,71	12-13	60°,40'50"	СЗ	23,5
13	456241,60	1320140,18	13-14	16°,16'58"	СВ	21,2
14	456261,97	1320146,13	14-6	15°,39'19"	СВ	13,6

## Схема расположения проектируемого лесного участка

Субъект Российской Федерации	Калужская область
Муниципальное образование	Малоярославецкий район
Категория земель	Земли лесного фонда
Лесничество (лесопарк)	ГКУ КО «Малоярославецкое лесничество»
Участковое лесничество	Бабаевское АО «8 Марта»
Вид использования лесов	строительство, реконструкция, эксплуатация линейных объектов
Цель предоставления	строительство линейного объекта автомобильной дороги: «Реконструкция автомобильной дороги «Окружная дорога г. Калуги-Детчино-Малоярославец»-Детчино-Прудки-Захарово в Малоярославецком районе на участке с км 1+800 по км 25+177»
Особые отметки	-

М 1:10000



Ведомость координат участка			Ведомость длин линий и румбов			
№	X	Y	Отрезок	Румб	Направление	Длина(м)
1	456560,70	1320882,93	1-2	9°,48'48"	ЮВ	22,0

2	456539,02	1320886,68	2-3	52°,36'47"	Ю3	24,6
3	456524,08	1320867,13	3-4	80°,37'15"	Ю3	23,8
4	456520,20	1320843,64	4-5	11°,25'34"	С3	13,5
5	456533,46	1320840,96	5-1	57°,00'54"	СВ	50,0

## Схема расположения проектируемого лесного участка

Субъект Российской Федерации	Калужская область
Муниципальное образование	Малоярославецкий район
Категория земель	Земли лесного фонда
Лесничество (лесопарк)	ГКУ КО «Малоярославецкое лесничество»
Участковое лесничество	Бабаевское АО «8 Марта»
Вид использования лесов	строительство, реконструкция, эксплуатация линейных объектов строительство линейного объекта автомобильной дороги: «Реконструкция автомобильной дороги «Окружная дорога г. Калуги-Детчино-Малоярославец»-Детчино-Прудки-Захарово в Малоярославецком районе на участке с км 1+800 по км 25+177»
Цель предоставления	
Особые отметки	-

М 1:10000



Ведомость координат участка

Ведомость длин линий и румбов



№	X	Y	Отрезок	Румб	Направление	Длина(м)
1	455761,31	1322688,97	1-2	58°,42'44"	СЗ	34,3
2	455779,11	1322659,68	2-3	14°,54'08"	ЮЗ	18,9
3	455760,81	1322654,81	3-4	35°,23'12"	ЮВ	26,0
4	455739,58	1322669,89	4-5	65°,10'38"	ЮВ	43,7
5	455721,24	1322709,54	5-6	81°,04'12"	ЮВ	16,1
6	455718,74	1322725,45	6-7	65°,00'05"	СВ	20,9
7	455727,59	1322744,43	7-1	58°,42'01"	СЗ	64,9
8	455556,26	1323036,94	8-9	16°,00'20"	ЮВ	2,6
9	455553,75	1323037,66	9-10	15°,45'55"	ЮВ	10,9
10	455543,23	1323040,63	10-11	39°,31'01"	ЮВ	29,7
11	455520,28	1323059,56	11-12	48°,07'46"	ЮВ	20,5
12	455506,62	1323074,80	12-13	71°,19'13"	ЮВ	32,6
13	455496,19	1323105,65	13-14	85°,25'19"	ЮВ	10,8
14	455495,33	1323116,39	14-15	7°,35'08"	СВ	20,5
15	455515,68	1323119,10	15-16	61°,57'10"	СЗ	92,0
16	455558,93	1323037,92	16-8	20°,09'19"	ЮЗ	2,8
17	455567,06	1323080,27	17-18	69°,45'44"	ЮВ	13,3
18	455562,47	1323092,72	18-19	57°,02'03"	ЮВ	28,5
19	455546,95	1323116,65	19-20	57°,03'50"	ЮВ	5,5
20	455543,97	1323121,25	20-21	14°,48'59"	ЮЗ	1,6
21	455542,42	1323120,84	21-22	61°,28'09"	СЗ	5,7
22	455545,16	1323115,80	22-23	61°,29'60"	СЗ	38,5
23	455563,55	1323081,93	23-17	25°,18'40"	СЗ	3,9

Границы ПМТ		
№	X	Y
1	2	3
1	463732,10	1304795,91
2	463695,44	1304931,05
3	463675,58	1304998,17
4	463672,10	1305017,41
5	463675,14	1305022,87
6	463674,37	1305025,58
7	463670,82	1305024,55
8	463662,67	1305069,44
9	463656,96	1305087,68
10	463656,58	1305089,13
11	463647,34	1305118,54
12	463638,11	1305143,46
13	463619,89	1305209,33
14	463610,72	1305247,36
15	463627,88	1305265,65
16	463607,38	1305285,34
17	463596,95	1305280,38
18	463557,56	1305411,67
19	463493,01	1305622,01
20	463464,33	1305723,02
21	463430,45	1305838,14
22	463353,98	1306102,29
23	463326,88	1306192,80
24	463317,56	1306245,23
25	463306,97	1306314,34
26	463304,20	1306333,00
27	463301,44	1306352,12
28	463298,90	1306366,64
29	463291,53	1306409,03
30	463284,00	1306407,72
31	463273,63	1306472,46
32	463271,94	1306508,20
33	463271,49	1306519,20
34	463288,09	1306625,18
35	463305,32	1306704,03
36	463385,48	1307073,57
37	463406,51	1307064,11
38	463420,07	1307096,54
39	463408,41	1307129,07
40	463417,99	1307194,47
41	463417,14	1307227,48
42	463430,57	1307292,78
43	463413,10	1307304,84
44	463392,15	1307393,10
45	463376,59	1307446,93
46	463409,14	1307401,62
47	463435,71	1307364,33
48	463441,05	1307367,88

49	463371,05	1307475,47
50	463350,15	1307519,43
51	463329,88	1307557,45
52	463286,59	1307634,71
53	463280,13	1307653,83
54	463268,85	1307672,51
55	463250,55	1307691,20
56	463245,22	1307701,35
57	463233,38	1307723,36
58	463236,56	1307725,19
59	463186,90	1307815,69
60	463168,08	1307842,54
61	463125,86	1307915,14
62	463105,62	1307947,14
63	463105,29	1307949,57
64	463089,14	1307978,73
65	463094,29	1307982,33
66	463087,56	1307993,32
67	463080,74	1307994,09
68	463052,65	1308047,63
69	463027,82	1308084,57
70	462878,70	1308299,57
71	462831,45	1308357,00
72	462735,85	1308469,81
73	462667,81	1308560,25
74	462537,03	1308750,67
75	462307,98	1309078,42
76	462251,07	1309167,31
77	462189,03	1309249,12
78	462147,49	1309308,05
79	462137,08	1309320,29
80	462106,80	1309359,84
81	461953,79	1309707,68
82	461816,70	1310045,40
83	461752,11	1310196,75
84	461712,26	1310300,93
85	461683,75	1310365,83
86	461677,89	1310376,53
87	461678,85	1310378,13
88	461667,53	1310403,34
89	461662,65	1310406,39
90	461659,70	1310413,31
91	461597,10	1310523,16
92	461558,50	1310583,96
93	461497,57	1310675,76
94	461505,26	1310689,10
95	461501,08	1310697,09
96	461483,52	1310696,27
97	461417,44	1310782,94
98	461356,29	1310857,10
99	461354,62	1310857,54
100	461317,99	1310899,76
101	461267,55	1310956,04
102	461263,10	1310955,92

103	461230,29	1310992,43
104	461235,92	1310992,00
105	461205,54	1311027,30
106	461157,62	1311078,33
107	461144,20	1311100,33
108	461106,72	1311141,05
109	461109,70	1311145,53
110	461098,88	1311155,73
111	461087,98	1311153,66
112	461078,32	1311157,07
113	461050,75	1311189,29
114	461038,45	1311206,19
115	461019,70	1311228,12
116	460997,16	1311251,00
117	460957,71	1311294,53
118	460934,48	1311318,20
119	460921,66	1311325,22
120	460908,21	1311337,60
121	460900,28	1311338,45
122	460821,45	1311409,29
123	460817,27	1311423,15
124	460810,89	1311427,51
125	460785,77	1311444,28
126	460737,09	1311481,88
127	460740,20	1311487,44
128	460660,05	1311564,94
129	460654,59	1311578,92
130	460648,10	1311576,76
131	460598,65	1311625,64
132	460601,08	1311642,20
133	460580,74	1311653,01
134	460566,68	1311672,01
135	460544,54	1311681,39
136	460520,63	1311707,42
137	460475,49	1311754,20
138	460132,56	1312097,17
139	460110,07	1312124,54
140	460090,77	1312144,06
141	460068,33	1312171,75
142	460035,28	1312204,92
143	460000,15	1312235,72
144	459956,84	1312279,57
145	459898,48	1312345,30
146	459848,71	1312396,06
147	459657,57	1312590,19
148	459598,31	1312661,38
149	459567,78	1312708,86
150	459546,07	1312750,14
151	459528,95	1312789,50
152	459502,04	1312872,03
153	459408,48	1313200,23
154	459366,28	1313330,47
155	459349,22	1313390,98
156	459340,18	1313410,96

157	459321,22	1313476,05
158	459305,80	1313521,75
159	459293,92	1313552,79
160	459280,05	1313583,03
161	459262,55	1313617,23
162	459242,99	1313652,37
163	459191,89	1313741,38
164	459152,81	1313805,40
165	459138,60	1313831,43
166	459140,70	1313844,48
167	459128,38	1313865,07
168	459119,24	1313866,77
169	459065,71	1313948,46
170	459037,76	1313998,21
171	459024,14	1314018,82
172	459017,08	1314033,75
173	459014,70	1314032,68
174	459010,83	1314040,65
175	459013,66	1314042,11
176	459010,17	1314050,12
177	459009,33	1314070,92
178	458991,32	1314119,53
179	459007,01	1314130,65
180	458989,75	1314158,14
181	458980,24	1314155,45
182	458974,52	1314165,14
183	458971,16	1314182,68
184	458965,50	1314229,75
185	458962,93	1314301,32
186	458958,63	1314309,09
187	458965,85	1314395,88
188	458976,34	1314462,91
189	458981,14	1314497,76
190	458987,69	1314557,54
191	458992,39	1314597,43
192	459004,25	1314726,90
193	459008,20	1314744,53
194	459021,21	1314816,25
195	459078,63	1315312,16
196	459128,42	1315805,06
197	459135,48	1315893,62
198	459134,24	1315917,50
199	459134,43	1315928,30
200	459133,74	1315979,52
201	459131,77	1316017,75
202	459135,74	1316074,98
203	459089,75	1316206,39
204	459072,02	1316247,56
205	459047,94	1316294,25
206	458999,22	1316402,02
207	458969,01	1316479,35
208	458805,85	1316838,97
209	458801,22	1316870,29
210	458769,46	1316917,76

211	458627,07	1317232,87
212	458632,01	1317286,15
213	458619,41	1317296,60
214	458589,83	1317314,58
215	458530,32	1317446,86
216	458493,61	1317520,66
217	458399,13	1317729,44
218	458305,90	1317937,30
219	458286,33	1317974,19
220	458239,71	1318053,56
221	458197,74	1318099,27
222	458112,63	1318182,73
223	457556,87	1318695,37
224	457545,86	1318705,32
225	457196,95	1319025,71
226	456923,87	1319278,32
227	456836,61	1319362,39
228	456783,06	1319403,80
229	456642,17	1319565,14
230	456580,90	1319644,82
231	456563,26	1319663,66
232	456517,89	1319721,59
233	456522,97	1319740,18
234	456505,07	1319752,82
235	456493,12	1319749,61
236	456416,81	1319832,15
237	456382,15	1319876,90
238	456356,66	1319914,68
239	456335,21	1319951,84
240	456315,34	1319991,06
241	456298,17	1320033,66
242	456284,59	1320077,18
243	456275,31	1320121,77
244	456272,69	1320141,84
245	456276,81	1320155,85
246	456271,50	1320188,11
247	456266,33	1320199,89
248	456266,33	1320237,71
249	456272,19	1320285,19
250	456276,37	1320304,71
251	456279,01	1320323,76
252	456280,97	1320342,99
253	456285,89	1320366,60
254	456290,12	1320395,55
255	456297,08	1320419,46
256	456310,82	1320455,18
257	456333,68	1320502,80
258	456346,21	1320527,16
259	456367,42	1320560,14
260	456375,66	1320575,41
261	456401,13	1320612,59
262	456496,49	1320738,44
263	456500,76	1320752,50
264	456554,29	1320822,60

265	456587,38	1320880,36
266	456593,68	1320880,30
267	456600,80	1320900,14
268	456582,81	1320915,71
269	456589,18	1320939,88
270	456598,44	1320962,04
271	456605,34	1321009,84
272	456607,22	1321039,32
273	456610,44	1321064,11
274	456612,31	1321089,06
275	456613,03	1321119,23
276	456611,40	1321153,24
277	456615,17	1321188,23
278	456602,98	1321189,92
279	456593,84	1321256,35
280	456592,32	1321269,64
281	456582,52	1321297,19
282	456570,51	1321326,91
283	456556,34	1321355,71
284	456549,10	1321374,28
285	456529,99	1321410,16
286	456522,70	1321428,10
287	456509,91	1321450,50
288	456502,10	1321469,78
289	456492,45	1321487,31
290	456483,70	1321496,39
291	456477,92	1321506,51
292	456424,86	1321601,99
293	456374,67	1321674,92
294	456382,36	1321680,90
295	456372,84	1321693,60
296	456364,28	1321707,98
297	456356,09	1321706,92
298	456309,71	1321784,38
299	456309,61	1321784,69
300	456219,10	1321937,40
301	456197,84	1321969,46
302	456142,57	1322062,08
303	456020,59	1322267,87
304	456012,74	1322282,09
305	456015,32	1322285,43
306	456002,14	1322307,54
307	455998,48	1322307,95
308	455984,28	1322333,67
309	455985,12	1322336,11
310	455972,09	1322357,86
311	455970,74	1322358,22
312	455798,67	1322670,09
313	455760,26	1322730,59
314	455765,40	1322745,52
315	455757,89	1322758,71
316	455745,91	1322753,21
317	455725,48	1322785,39
318	455707,55	1322817,39

319	455708,45	1322823,62
320	455687,93	1322863,70
321	455670,91	1322894,28
322	455632,95	1322958,99
323	455626,86	1322961,31
324	455580,64	1323044,15
325	455570,37	1323071,29
326	455562,47	1323092,72
327	455519,81	1323158,52
328	455499,60	1323188,80
329	455498,92	1323199,19
330	455458,38	1323260,23
331	455455,39	1323261,89
332	455345,46	1323424,16
333	455308,21	1323478,92
334	455284,12	1323463,40
335	455303,14	1323431,56
336	455319,25	1323412,20
337	455378,49	1323316,33
338	455435,32	1323219,32
339	455478,00	1323157,99
340	455494,15	1323131,22
341	455496,19	1323105,65
342	455506,62	1323074,80
343	455520,28	1323059,56
344	455543,23	1323040,63
345	455593,68	1322954,23
346	455592,41	1322947,79
347	455629,67	1322879,83
348	455655,78	1322834,28
349	455661,77	1322831,90
350	455717,79	1322731,47
351	455721,24	1322709,54
352	455739,58	1322669,89
353	455760,81	1322654,81
354	455764,75	1322648,72
355	455758,87	1322639,02
356	455765,13	1322627,80
357	455777,08	1322629,66
358	455786,44	1322615,19
359	455798,30	1322587,70
360	455875,67	1322447,06
361	455905,13	1322396,83
362	455969,74	1322289,13
363	456036,25	1322181,64
364	456083,74	1322099,35
365	456115,19	1322047,90
366	456147,97	1321997,94
367	456158,40	1321978,55
368	456173,44	1321958,40
369	456187,41	1321930,60
370	456176,00	1321918,27
371	456185,07	1321897,42
372	456200,00	1321900,39



373	456247,25	1321814,74
374	456251,58	1321806,90
375	456282,24	1321754,93
376	456285,97	1321750,90
377	456303,49	1321721,20
378	456332,10	1321675,46
379	456322,41	1321672,03
380	456325,43	1321647,22
381	456350,60	1321644,44
382	456377,21	1321596,64
383	456371,59	1321591,89
384	456409,61	1321527,86
385	456429,74	1321523,66
386	456512,82	1321381,15
387	456538,36	1321330,89
388	456548,35	1321305,69
389	456549,47	1321283,44
390	456559,92	1321262,81
391	456567,59	1321235,81
392	456571,81	1321218,61
393	456578,08	1321186,19
394	456576,18	1321164,53
395	456568,52	1321158,81
396	456578,19	1321144,38
397	456579,63	1321112,51
398	456579,75	1321081,87
399	456578,52	1321043,63
400	456570,88	1321002,92
401	456562,66	1320967,42
402	456553,00	1320949,75
403	456560,68	1320942,73
404	456550,44	1320913,93
405	456539,02	1320886,68
406	456524,08	1320867,13
407	456520,20	1320843,64
408	456496,45	1320800,06
409	456419,14	1320691,41
410	456373,74	1320625,51
411	456365,24	1320610,48
412	456347,10	1320580,36
413	456339,36	1320568,59
414	456324,98	1320544,96
415	456303,94	1320506,44
416	456292,59	1320484,10
417	456282,44	1320467,15
418	456272,97	1320443,38
419	456260,61	1320419,09
420	456253,16	1320390,51
421	456246,39	1320371,00
422	456240,90	1320347,20
423	456192,54	1320356,73
424	456183,24	1320345,11
425	456192,85	1320342,51
426	456239,56	1320333,90

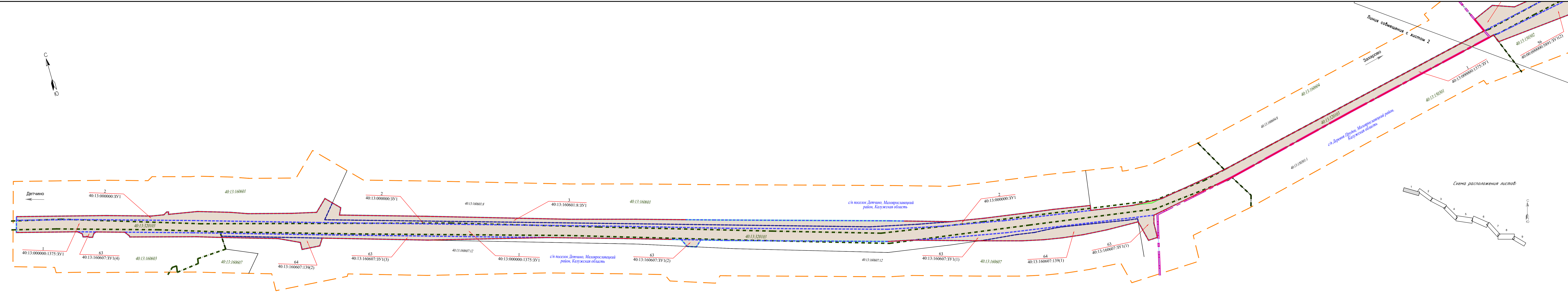
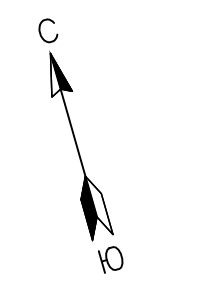
427	456235,87	1320309,46
428	456236,36	1320279,09
429	456234,07	1320225,09
430	456237,35	1320190,25
431	456238,00	1320183,16
432	456230,07	1320160,71
433	456241,94	1320139,58
434	456244,11	1320126,35
435	456249,18	1320101,34
436	456262,88	1320042,88
437	456271,35	1320015,19
438	456276,05	1320001,36
439	456273,30	1319993,19
440	456265,72	1319988,60
441	456254,60	1319994,27
442	456245,51	1320002,27
443	456230,43	1319988,10
444	456308,77	1319904,75
445	456399,10	1319809,04
446	456418,48	1319786,70
447	456472,93	1319728,49
448	456553,23	1319627,42
449	456606,05	1319558,46
450	456633,31	1319524,98
451	456724,14	1319407,09
452	456738,15	1319392,67
453	456768,50	1319361,55
454	456840,14	1319295,75
455	457043,10	1319109,33
456	457292,55	1318883,40
457	457677,11	1318529,00
458	457750,43	1318450,75
459	457963,69	1318252,78
460	458095,51	1318130,05
461	458150,06	1318079,81
462	458219,03	1317996,76
463	458249,83	1317949,10
464	458277,48	1317897,18
465	458302,52	1317843,90
466	458906,28	1316522,00
467	458970,10	1316387,05
468	459054,50	1316196,28
469	459057,31	1316180,23
470	459069,75	1316147,15
471	459083,32	1316048,33
472	459099,21	1315925,86
473	459045,84	1315413,76
474	459045,12	1315411,27
475	459039,22	1315361,83
476	459032,53	1315317,29
477	459021,22	1315182,72
478	459013,89	1315113,11
479	459003,66	1315038,77
480	459004,94	1315016,13

481	458995,00	1314941,64
482	458972,85	1314745,39
483	458959,15	1314605,51
484	458942,85	1314457,47
485	458930,31	1314367,80
486	458929,21	1314337,20
487	458927,27	1314316,80
488	458926,10	1314286,01
489	458926,44	1314262,76
490	458931,56	1314214,37
491	458930,79	1314193,44
492	458934,28	1314175,05
493	458936,84	1314171,45
494	458937,36	1314168,66
495	458946,33	1314150,08
496	458929,21	1314117,60
497	458944,59	1314093,64
498	458953,83	1314096,74
499	458965,64	1314079,65
500	458977,54	1314052,09
501	458997,80	1314013,10
502	459014,17	1313982,14
503	459037,52	1313943,25
504	459051,89	1313911,27
505	459091,23	1313844,30
506	459126,22	1313789,65
507	459148,60	1313750,44
508	459203,48	1313660,92
509	459225,52	1313622,00
510	459255,10	1313559,74
511	459261,43	1313543,82
512	459300,57	1313441,19
513	459397,08	1313093,45
514	459471,45	1312836,74
515	459498,15	1312757,04
516	459535,19	1312685,02
517	459583,04	1312615,07
518	459608,97	1312584,24
519	459611,43	1312581,73
520	459656,74	1312533,76
521	459681,52	1312508,99
522	459808,52	1312381,42
523	459860,31	1312327,16
524	459927,89	1312260,38
525	460174,29	1312011,81
526	460259,67	1311927,48
527	460311,17	1311872,93
528	460395,73	1311787,78
529	460437,39	1311744,59
530	460479,85	1311702,20
531	460562,47	1311623,04
532	460595,85	1311586,34
533	460639,12	1311542,99
534	460672,13	1311512,19

535	460702,96	1311479,30
536	460764,90	1311420,67
537	460796,25	1311393,01
538	460795,34	1311386,58
539	460813,34	1311366,73
540	460823,62	1311368,88
541	460829,98	1311362,75
542	460832,26	1311367,85
543	460832,55	1311367,85
544	460830,29	1311362,63
545	460867,02	1311331,64
546	460885,58	1311315,18
547	460898,30	1311302,77
548	460896,17	1311299,18
549	460907,44	1311285,19
550	460928,27	1311265,34
551	460964,61	1311234,46
552	460991,03	1311212,04
553	461014,93	1311184,60
554	461025,44	1311167,27
555	461038,54	1311152,25
556	461057,92	1311138,05
557	461067,00	1311123,66
558	461058,95	1311096,91
559	461084,34	1311087,65
560	461093,14	1311098,21
561	461139,18	1311045,50
562	461136,63	1311041,34
563	461142,35	1311032,05
564	461151,63	1311032,40
565	461166,24	1311017,03
566	461169,56	1311019,84
567	461169,77	1311019,59
568	461166,46	1311016,78
569	461217,25	1310963,36
570	461271,58	1310904,68
571	461309,35	1310863,82
572	461356,63	1310811,74
573	461407,63	1310750,64
574	461438,47	1310687,61
575	461431,26	1310672,29
576	461446,25	1310651,43
577	461465,13	1310653,97
578	461529,87	1310573,90
579	461554,96	1310534,22
580	461621,03	1310414,49
581	461680,86	1310279,84
582	461744,87	1310127,32
583	461747,58	1310125,40
584	461760,67	1310093,08
585	461860,24	1309844,20
586	461870,51	1309819,54
587	461869,89	1309818,44
588	461917,13	1309704,32

589	461911,00	1309699,91
590	461921,87	1309674,13
591	461929,38	1309673,45
592	461938,73	1309649,54
593	461932,29	1309644,26
594	461933,77	1309642,46
595	461944,00	1309636,06
596	461984,83	1309531,67
597	462009,06	1309457,70
598	462030,99	1309412,44
599	462042,37	1309389,98
600	462055,62	1309363,82
601	462080,24	1309326,21
602	462113,14	1309277,47
603	462189,26	1309174,32
604	462240,89	1309088,48
605	462277,47	1309037,01
606	462430,44	1308822,20
607	462551,46	1308657,06
608	462626,62	1308555,60
609	462635,53	1308534,79
610	462646,39	1308517,41
611	462667,63	1308501,28
612	462874,93	1308238,36
613	463020,21	1308030,49
614	463034,60	1308007,86
615	463057,33	1307985,40
616	463069,95	1307965,77
617	463084,78	1307936,37
618	463118,64	1307883,15
619	463126,65	1307868,16
620	463153,12	1307819,19
621	463157,06	1307793,41
622	463166,70	1307775,88
623	463179,63	1307760,18
624	463215,66	1307697,30
625	463284,05	1307577,95
626	463321,03	1307507,73
627	463347,18	1307436,58
628	463352,01	1307437,89
629	463361,13	1307409,41
630	463367,94	1307383,44
631	463377,18	1307334,83
632	463379,97	1307277,63
633	463362,98	1307090,63
634	463375,16	1307085,87
635	463321,51	1306840,97
636	463273,53	1306633,23
637	463271,98	1306624,47
638	463249,97	1306500,20
639	463237,74	1306496,83
640	463215,12	1306496,00
641	463214,64	1306481,51
642	463246,69	1306473,94

643	463248,08	1306423,23
644	463250,90	1306385,64
645	463254,96	1306353,93
646	463260,13	1306324,71
647	463267,84	1306291,44
648	463285,68	1306228,80
649	463315,88	1306126,25
650	463323,76	1306090,99
651	463393,94	1305849,82
652	463405,83	1305810,86
653	463397,29	1305801,49
654	463401,93	1305787,73
655	463414,64	1305782,02
656	463439,60	1305700,26
657	463474,56	1305582,72
658	463522,07	1305401,28
659	463569,83	1305244,69
660	463559,21	1305237,71
661	463561,41	1305209,77
662	463572,61	1305210,16
663	463587,77	1305178,69
664	463600,27	1305137,66
665	463613,53	1305094,69
666	463625,22	1305057,55
667	463650,73	1304966,81
668	463651,79	1304962,98
669	463653,47	1304956,91
670	463655,23	1304956,87
671	463662,76	1304951,41
672	463675,36	1304908,44
673	463674,02	1304904,58
674	463668,87	1304901,09
675	463670,19	1304896,31
676	463672,63	1304892,96
677	463672,19	1304891,81
678	463673,45	1304887,08
679	463678,34	1304887,16
680	463683,47	1304880,80
681	463708,46	1304788,99
1	463732,10	1304795,91

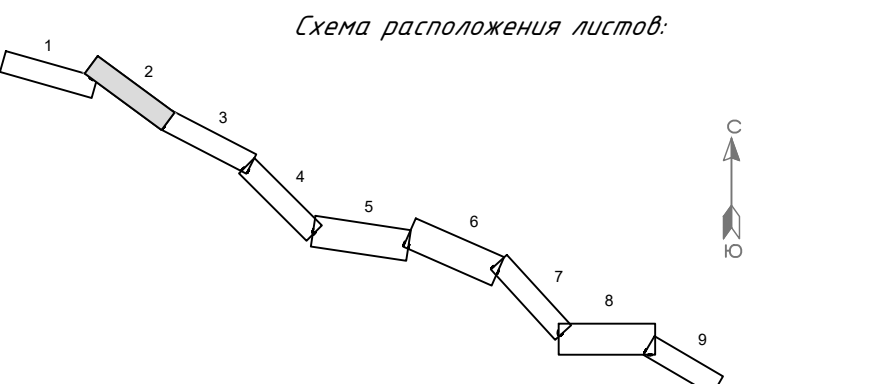
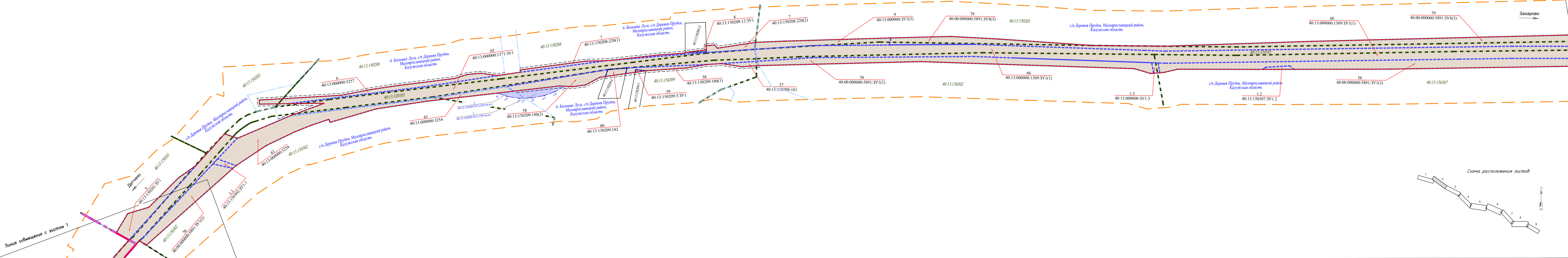
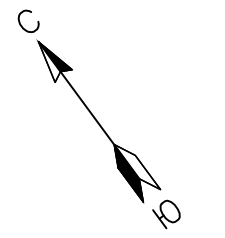


УСЛОВНЫЕ ОБОЗНАЧЕНИЯ	
	— ось автомобильной дороги, пикет
	— граница зоны планируемого размещения линейного объекта регионального значения
	— граница территории, в отношении которой осуществляется подготовка проекта планировки территории
	— красная линия, утвержденная в составе проект планировки территории
	— граница населенного пункта
	— граница сельского поселения
	— граница кадастрового квартала, его номер
	— граница образуемого земельного участка, в том числе в отношении которого предполагается резервирование и (или) изъятие для государственных нужд, характеристика точки, номер точки, условный номер
	— граница изменяемого земельного участка, кадастровый номер
	— граница образуемой (на период строительства) части земельного участка, находящегося в собственности, условный номер
	— граница образуемого земельного участка на период строительства объекта (на праве безвозмездного пользования), постоянного (бессрочного) пользования, условный номер
	— характеристика точки границы образуемой части земельного участка и (или) границы земельных участков, образуемых на период строительства (на праве безвозмездного пользования)
	— проектируемый объект
	— планируемые элементы планировочной структуры
	— реестровая ошибка
	— зона инженерной и транспортной инфраструктуры

Согласовано  
 Подпись и дата  
 Инв. ? погд

Изм.	Лист	№ докум.	Подпись	Дата	Проект планировки и проект межевания территории «Реконструкция автомобильной дороги «Окружная дорога г. Калуги-Детчино-Малоярославцев-Детчино-Прудки-Зачарово и Малоярославском районе на участке с км 1+800 по км 25+177»  Основная часть проекта межевания территории  Чертеж межевания территории (М 1:2000)	Стадия	Лист	Листов
Разраб.						ПП	1	9
Пров.						ООО КАДГЕОКАЛУГА		





**УСЛОВНЫЕ ОБОЗНАЧЕНИЯ**

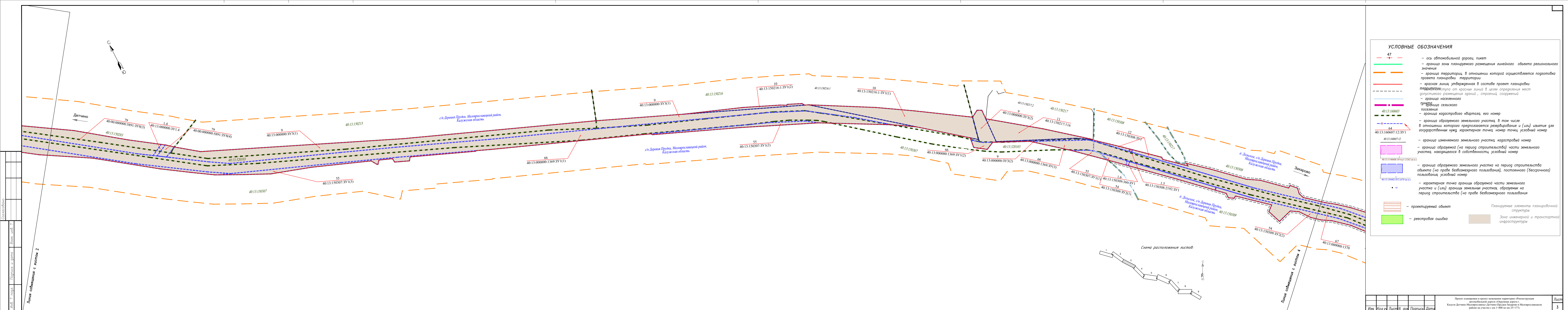
	47	— ось автомобильной дороги, пикет
		— граница зоны планируемого размещения линейного объекта регионального значения
		— граница территории, в отношении которой осуществляется подготовка проекта планировки территории
		— красная линия, утвержденная в составе проект планировки территории
		— граница планируемого размещения зданий, строений, сооружений
		— граница населенного пункта
		— граница сельского поселения
	40:13:160603	— граница кадастрового квартала, его номер
	64	— граница образуемого земельного участка, в том числе в отношении которого предполагается резервирование и (или) изъятие для государственных нужд, характерная точка, номер точки, условный номер
	40:13:160607:12:3У1	— граница изменяемого земельного участка, кадастровый номер
	40:13:160607:12	— граница образуемой (на период строительства) части земельного участка, находящегося в собственности, условный номер
	40:13:140608:10:чу1 (1262 кв.м.)	— граница образуемого земельного участка на период строительства объекта (на праве безвозмездного пользования), постоянного (бессрочного) пользования, условный номер
	40:13:150402:3У2 (670 кв.м.)	— граница образуемого земельного участка (или) границы земельных участков, образуемых на период строительства (на праве безвозмездного пользования)
	• 64	— характерная точка границы образуемой части земельного участка и (или) границы земельных участков, образуемых на период строительства (на праве безвозмездного пользования)
		— проектируемый объект
		— реестровая ошибка
		Планируемые элементы планировочной структуры
		Зона инженерной и транспортной инфраструктуры

Согласовано  
 Инв. ? лодя  
 Подпись и дата  
 Взам. инв. ?

Линия совмещения с листом 1

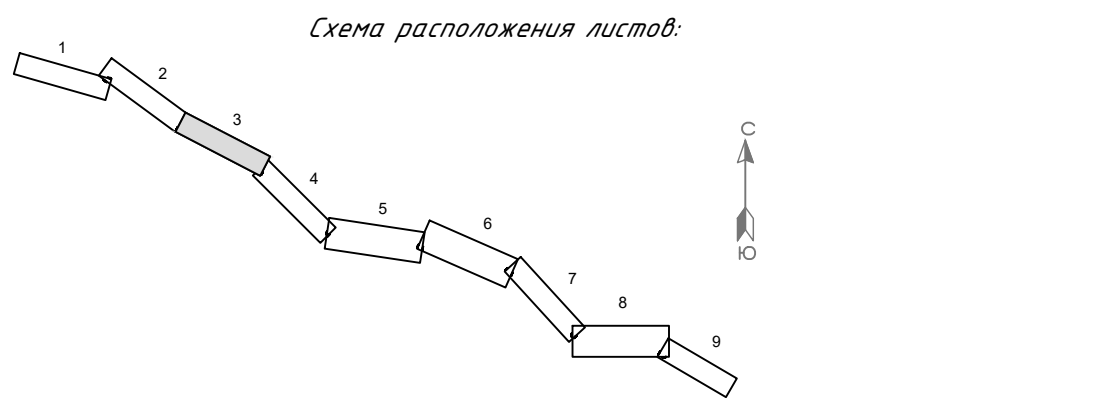
Линия совмещения с листом 3





### УСЛОВНЫЕ ОБОЗНАЧЕНИЯ

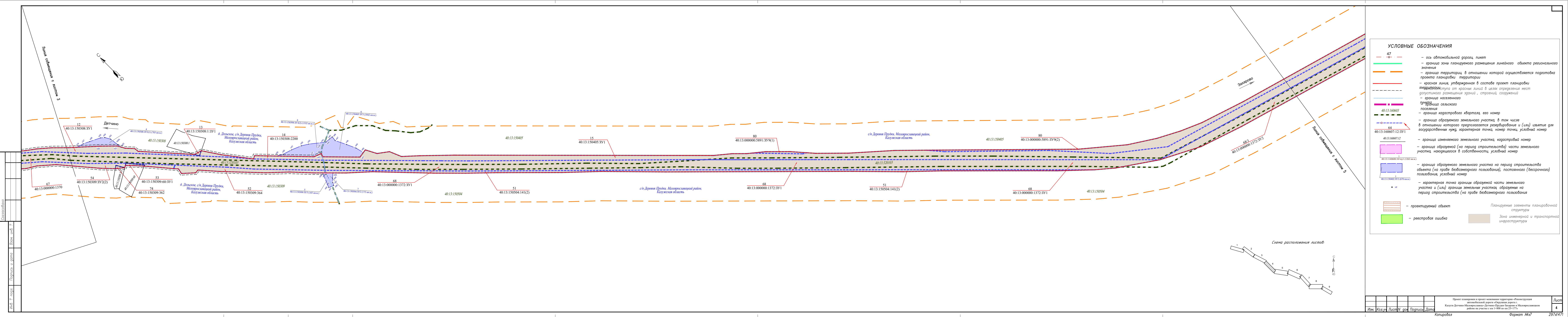
- 47 + --- — ось автомобильной дороги, пикет
- — граница зоны планируемого размещения линейного объекта регионального значения
- — граница территории, в отношении которой осуществляется подготовка проекта планировки территории
- — красная линия, утвержденная в составе проект планировки территории
- — граница территории, от красных линий в целях определения мест допустимого размещения зданий, строений, сооружений
- — граница населенного пункта
- — граница сельского поселения
- 40:13:160603 — граница кадастрового квартала, его номер
- — граница образуемого земельного участка, в том числе в отношении которого предполагается резервирование и (или) изъятие для государственных нужд, характерная точка, номер точки, условный номер
- 40:13:160607:12:ЗУ1 — граница изменяемого земельного участка, кадастровый номер
- 40:13:160607:12 — граница образуемой (на период строительства) части земельного участка, находящегося в собственности, условный номер
- 40:13:140608:10:чпу1 (1263 кв.м.) — граница образуемого земельного участка на период строительства объекта (на праве безвозмездного пользования), постоянного (бессрочного) пользования, условный номер
- 40:13:150402:ЗУ2 (1670 кв.м.) — граница образуемого земельного участка на период строительства (на праве безвозмездного пользования)
- — характерная точка границы образуемой части земельного участка и (или) границы земельных участков, образуемых на период строительства (на праве безвозмездного пользования)
- проектируемый объект
- реестровая ошибка
- Планируемые элементы планировочной структуры
- Зона инженерной и транспортной инфраструктуры



Создано: \_\_\_\_\_  
 Изм. ? год. \_\_\_\_\_  
 Подпись и дата \_\_\_\_\_  
 Власт. инф. ? \_\_\_\_\_  
 Лицевая сторона с листом 2

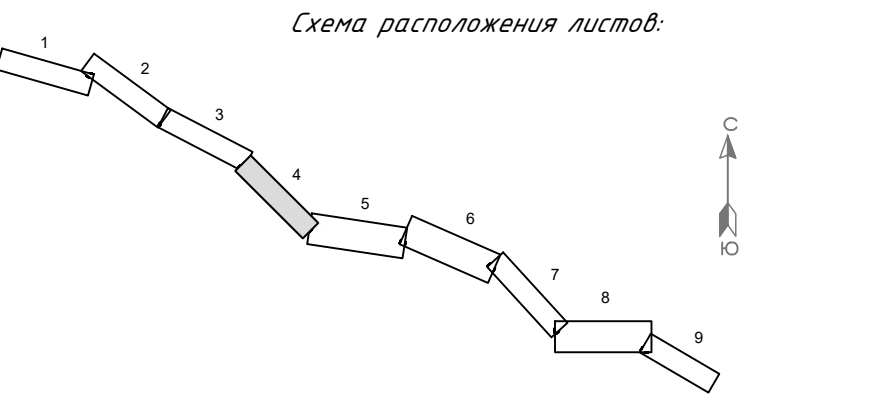
Изм.	Кол.	Лист	№ год	Подпись	Дата	Лист
						3
Копировал _____						Формат А4х7
Проект планировки и проект застройки территории «Реконструкция автомобильной дороги «Объездная дорога г. Калуги-Детчино-Малозерск-Детчино-Прудки-Захарово в Малозерском районе на участке с км 1+800 по км 25+177»						297х471





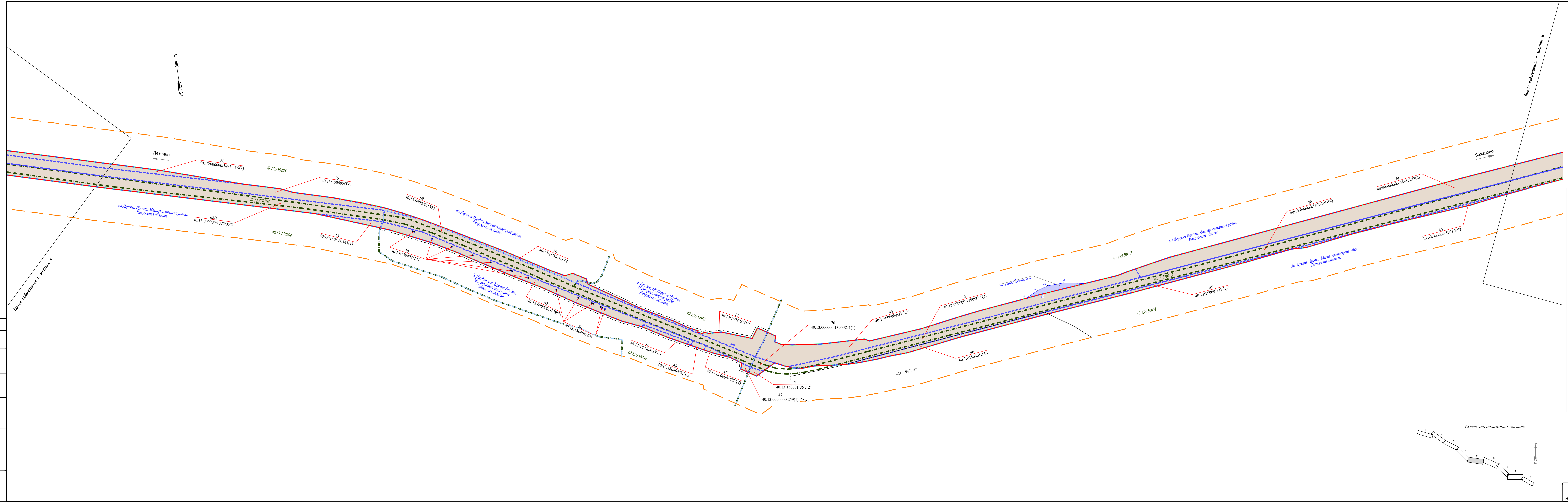
### УСЛОВНЫЕ ОБОЗНАЧЕНИЯ

- ось автомобильной дороги, пикет
- граница зоны планируемого размещения линейного объекта регионального значения
- граница территории, в отношении которой осуществляется подготовка проекта планировки территории
- красная линия, утвержденная в составе проекта планировки территории
- граница населенного пункта
- граница сельского поселения
- граница кадастрового квартала, его номер
- граница образуемого земельного участка, в том числе в отношении которого предполагается резервирование и (или) изъятие для государственных нужд, характеристическая точка, номер точки, условный номер
- граница изменяемого земельного участка, кадастровый номер
- граница образуемой (на период строительства) части земельного участка, находящегося в собственности, условный номер
- граница образуемого земельного участка на период строительства объекта (на праве безвозмездного пользования), условный номер
- граница образуемого земельного участка (или) границы земельных участков, образуемых на период строительства (на праве безвозмездного пользования)
- проектируемый объект
- реестровая ошибка
- Планируемые элементы планировочной структуры
- Зона инженерной и транспортной инфраструктуры



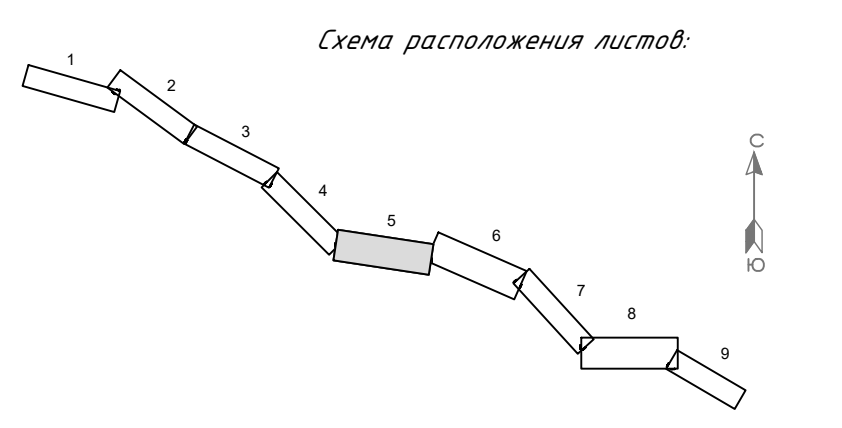
Создано  
 Проверено  
 Подпись и дата  
 Инв. ? подг.



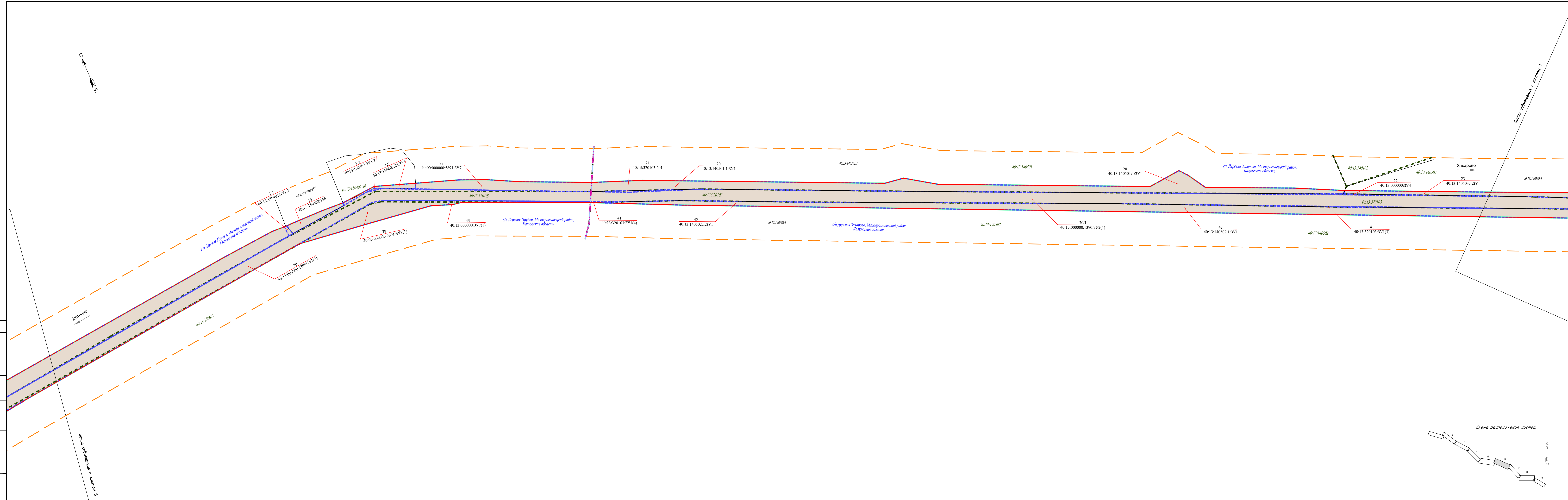
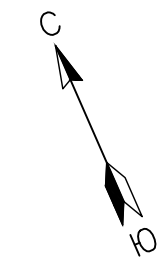


### УСЛОВНЫЕ ОБОЗНАЧЕНИЯ

- ось автомобильной дороги, пикет
- граница зоны планируемого размещения линейного объекта регионального значения
- граница территории, в отношении которой осуществляется подготовка проекта планировки территории
- красная линия, утвержденная в составе проекта планировки территории; отступ от красных линий в целях определения мест допустимого размещения зданий, строений, сооружений
- граница населенного пункта
- граница сельского поселения
- граница кадастрового квартала, его номер
- граница образуемого земельного участка, в том числе в отношении которого предполагается резервирование и (или) изъятие для государственных нужд, характеристика точки, номер точки, условный номер
- граница изменяемого земельного участка, кадастровый номер
- граница образуемой (на период строительства) части земельного участка, находящегося в собственности, условный номер
- граница образуемого земельного участка на период строительства объекта (на праве безвозмездного пользования), постоянного (бессрочного) пользования, условный номер
- характеристика точки границы образуемой части земельного участка и (или) границы земельных участков, образуемых на период строительства (на праве безвозмездного пользования)
- проектируемый объект
- реестровая ошибка
- Планируемые элементы планировочной структуры
- Зона инженерной и транспортной инфраструктуры

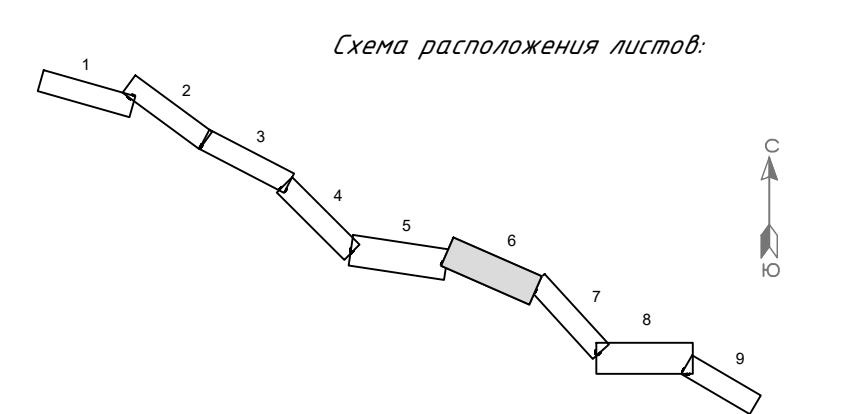




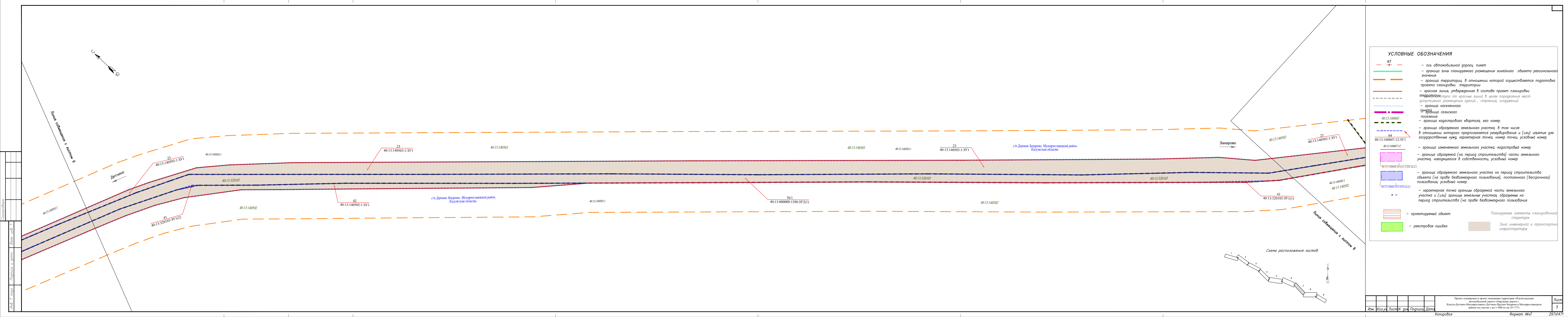


**УСЛОВНЫЕ ОБОЗНАЧЕНИЯ**

- 47 — ось автомобильной дороги, пикет
- граница зоны планируемого размещения линейного объекта регионального значения
- граница территории, в отношении которой осуществляется подготовка проекта планировки территории
- красная линия, утвержденная в составе проект планировки территории
- граница населенного пункта
- граница сельского поселения
- граница кадастрового квартала, его номер
- граница образуемого земельного участка, в том числе в отношении которого предполагается резервирование и (или) изъятие для государственных нужд, характерная точка, номер точки, условный номер
- граница изменяемого земельного участка, кадастровый номер
- граница образуемой (на период строительства) части земельного участка, находящегося в собственности, условный номер
- граница образуемого земельного участка на период строительства объекта (на праве безвозмездного пользования), постоянного (бессрочного) пользования, условный номер
- характерная точка границы образуемой части земельного участка и (или) границы земельных участков, образуемых на период строительства (на праве безвозмездного пользования)
- проектируемый объект
- реестровая ошибка
- планируемые элементы планировочной структуры
- зона инженерной и транспортной инфраструктуры

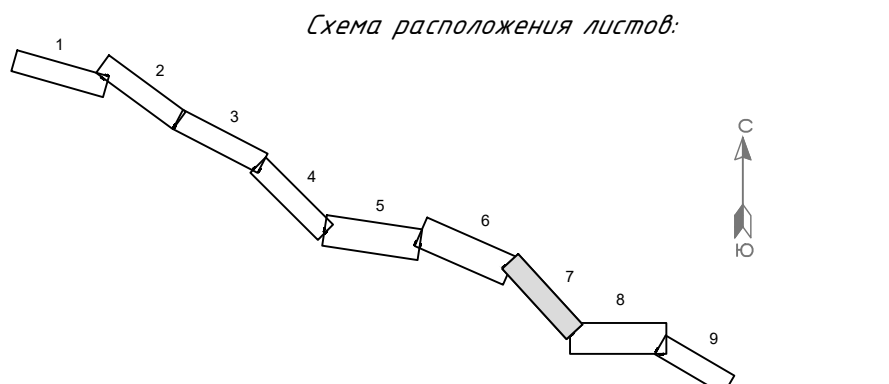


Составлено  
Дата: 7 июля 2024 г.  
Лист: 6 из 8



**УСЛОВНЫЕ ОБОЗНАЧЕНИЯ**

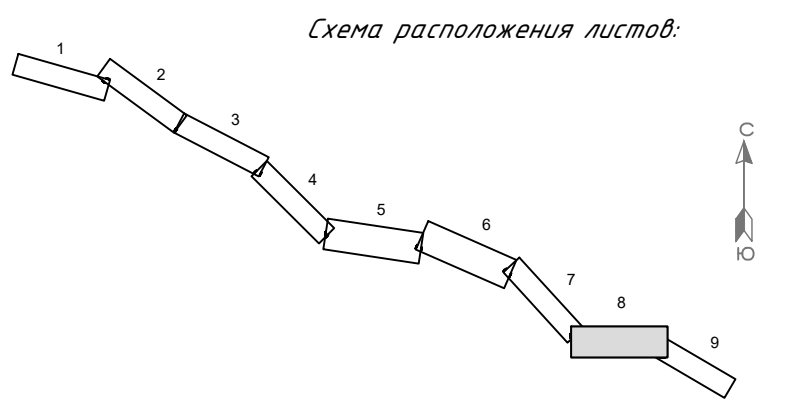
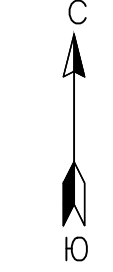
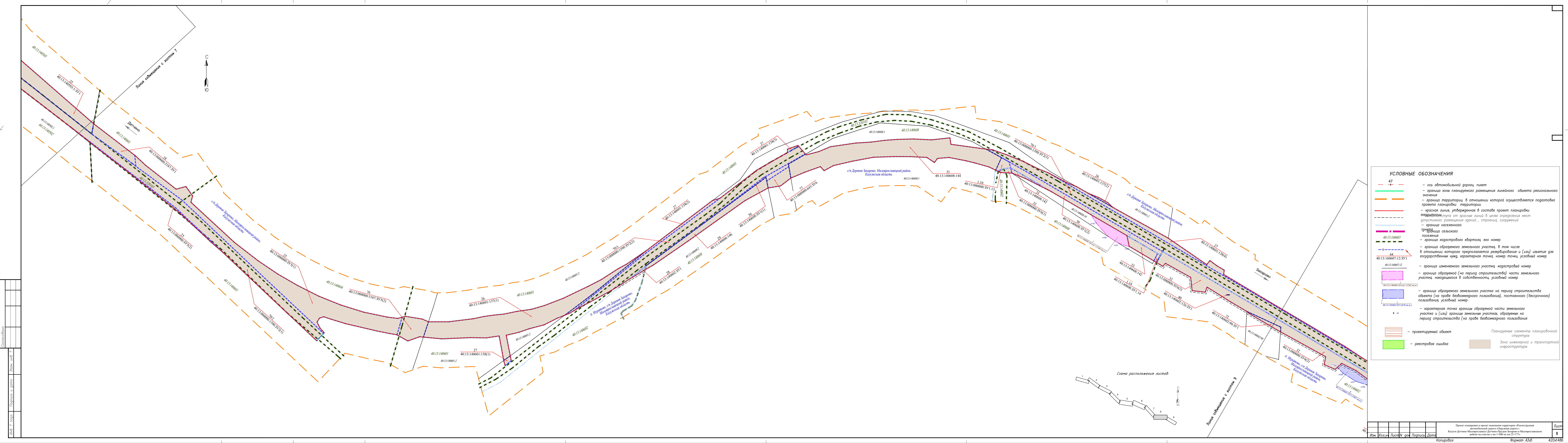
	47	— ось автомобильной дороги, пикет
		— граница зоны планируемого размещения линейного объекта регионального значения
		— граница территории, в отношении которой осуществляется подготовка проекта планировки территории
		— красная линия, утвержденная в составе проект планировки территории
		— граница отступа от красных линий в целях определения мест допустимого размещения зданий, строений, сооружений
		— граница населенного пункта
		— граница сельского поселения
	40:13:160603	— граница кадастрового квартала, его номер
	64	— граница образуемого земельного участка, в том числе в отношении которого предполагается резервирование и (или) изъятие для государственных нужд, характерная точка, номер точки, условный номер
	40:13:160607:12:3У1	— граница изменяемого земельного участка, кадастровый номер
		— граница образуемой (на период строительства) части земельного участка, находящегося в собственности, условный номер
	40:13:140608:10(уч1) (1262 кв.м.)	— граница образуемого земельного участка на период строительства объекта (на праве безвозмездного пользования), постоянного (бессрочного) пользования, условный номер
	40:13:150402:3У2 (670 кв.м.)	— граница образуемого земельного участка на период строительства (на праве безвозмездного пользования)
	42	— характерная точка границы образуемой части земельного участка и (или) границы земельных участков, образуемых на период строительства (на праве безвозмездного пользования)
		— проектируемый объект
		— реестровая ошибка
		— Планируемые элементы планировочной структуры
		— Зона инженерной и транспортной инфраструктуры



Согласовано	
Имя, ? подп.	
Взам. инб. ?	
Подпись и дата	
Имя, ? подп.	

Проект планировки и проект межевания территории «Реконструкция автомобильной дороги «Окружная дорога г. Калуги-Детчино-Малоярославец-Детчино-Прудки-Захарово в Малоярославецком районе на участке с км 1-800 по км 25-177»					Лист
Изм.	Код	Лист	Н год	Подпись	Дата
		7			
Копировал					Формат А4/7
					297х1471



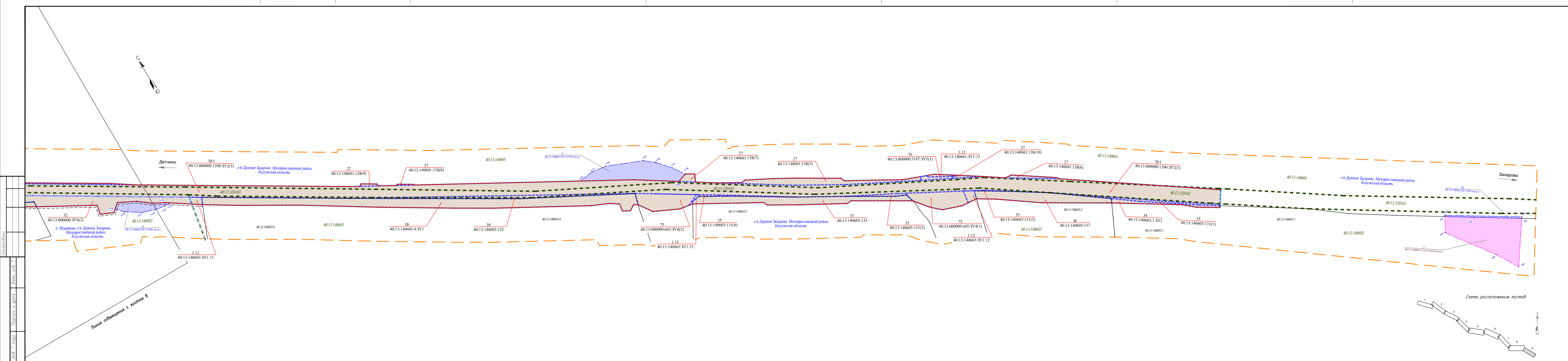


**УСЛОВНЫЕ ОБОЗНАЧЕНИЯ**

	— ось автомобильной дороги, пикет		— граница зоны планируемого размещения линейного объекта регионального значения
	— граница территории, в отношении которой осуществляется подготовка проекта планировки территории		— красная линия, утвержденная в составе проекта планировки территории
	— граница населенного пункта		— граница образуемой (на период строительства) части земельного участка, находящегося в собственности, условный номер
	— граница кадастрового квартала, его номер		— граница образуемого земельного участка на период строительства объекта (на праве безвозмездного пользования), постоянного (бессрочного) пользования, условный номер
	— граница изменяемого земельного участка, кадастровый номер		— характерная точка границы образуемой части земельного участка и (или) границы земельных участков, образуемых на период строительства (на праве безвозмездного пользования)
	— граница образуемой (на период строительства) части земельного участка, находящегося в собственности, условный номер		— проектируемый объект
	— граница образуемого земельного участка на период строительства объекта (на праве безвозмездного пользования), постоянного (бессрочного) пользования, условный номер		— реестровая ошибка
	— характерная точка границы образуемой части земельного участка и (или) границы земельных участков, образуемых на период строительства (на праве безвозмездного пользования)		— зона инженерной и транспортной инфраструктуры
	— проектируемый объект		— зона инженерной и транспортной инфраструктуры

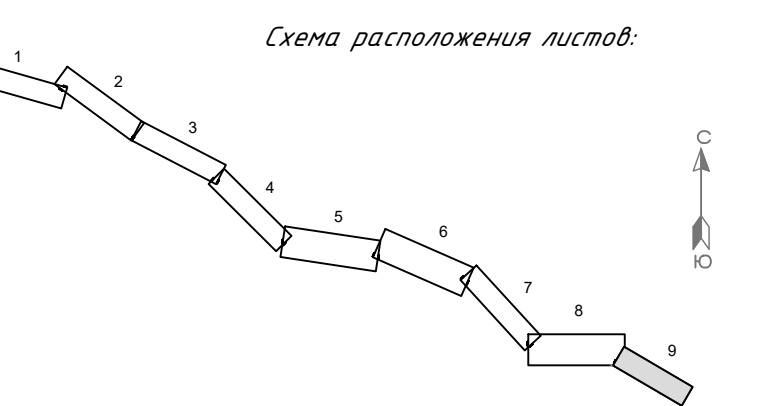
Составлено  
Изд. 9 2024  
Получено и дата  
Лист № 8





### УСЛОВНЫЕ ОБОЗНАЧЕНИЯ

- 47 — ось автомобильной дороги, пикет
- граница зоны планируемого размещения линейного объекта регионального значения
- граница территории, в отношении которой осуществляется подготовка проекта планировки территории
- красная линия, утвержденная в составе проект планировки территории
- граница от красных линий в целях определения мест допустимого размещения зданий, строений, сооружений
- граница населенного пункта
- граница сельского поселения
- 40:13:140603 — граница кадастрового квартала, его номер
- граница образуемого земельного участка, в том числе в отношении которого предполагается резервирование и (или) изъятие для государственных нужд, характерная точка, номер точки, условный номер
- 40:13:140607:12:3У1 — граница изменяемого земельного участка, кадастровый номер
- граница образуемой (на период строительства) части земельного участка, находящегося в собственности, условный номер
- 40:13:1140608:10:чу1 (1262 кв.м.) — граница образуемого земельного участка на период строительства объекта (на праве безвозмездного пользования), постоянного (бессрочного) пользования, условный номер
- 40:13:150402:3У2 (670 кв.м.) — граница образуемого земельного участка на период строительства (на праве безвозмездного пользования), условный номер
- характерная точка границы образуемой части земельного участка и (или) границы земельных участков, образуемых на период строительства (на праве безвозмездного пользования)
- проектируемый объект
- реестровая ошибка
- Планируемые элементы планировочной структуры
- Зона инженерной и транспортной инфраструктуры



Согласовано  
 Инв. ? подл.  
 Взам. инв. ?  
 Подпись и дата

Линия соприкосновения с листом В

Российская Федерация  
Калужская область  
Малоярославецкий район  
АДМИНИСТРАЦИЯ  
СЕЛЬСКОГО ПОСЕЛЕНИЯ  
"Деревня Захарово"  
249085, д. Захарово  
тел.: 3-87-30

" 09 " 07 2020 г.  
№ 174

Генеральному директору  
ООО «ГЕО-ПРОЕКТ»  
Артемьеву М.Ю.

197341, г. Санкт-Петербург,  
Коломяжский пр., д. 27 лит. А, 10 эт..  
Тел. 8(812)300-55-00  
e-mail: gp.zemlya@ya.ru

Уважаемый Михаил Юрьевич!

В ответ на Ваше письмо № ГП 190-388-2/1937 от 15.06.2020, администрация сельского поселения «Деревня Захарово» со своей стороны, согласовывает представленную документацию по планировке территории по объекту: «Реконструкция автомобильной дороги «Окружная дорога г. Калуги – Детчино – Малоярославец» - Детчино – Прудки – Захарово в Малоярославецком районе на участке км 1+800 по км 23+631», в части территории в административных границах сельского поселения муниципального образования «Деревня Захарово» Малоярославецкого района Калужской области.

Также информируем Вас, что в случае возникновения необходимости в организации дополнительных примыканий администрация оставляет за собой право требования внесения изменений в проектную документацию для организации дополнительных примыканий.

Глава администрации  
сельского поселения  
«Деревня Захарово»



Исаева С.Н.



Российская Федерация  
Калужская область Малоярославецкий район  
АДМИНИСТРАЦИЯ  
СЕЛЬСКОГО ПОСЕЛЕНИЯ  
"Деревня Прудки"  
249083, д. Прудки  
тел.: 3-86-91

" 19 " июня 20 20 г.

№ 123.

Генеральному директору  
ООО «ГЕО-ПРОЕКТ»

М.Ю.Артемьеву

197341, г. Санкт-Петербург,  
Коломяжский пр., д. 27 лит. А, 10 эт..  
Тел. 8(812)300-55-00  
e-mail: gp.zemlya@ya.ru

Уважаемый Михаил Юрьевич!

В ответ на Ваше письмо № ГП 190-388-2/1938 от 15.06.2020, администрация сельского поселения «Деревня Прудки» со своей стороны, согласовывает представленную документацию по планировке территории по объекту: «Реконструкция автомобильной дороги «Окружная дорога г. Калуги – Детчино – Малоярославец» - Детчино – Прудки» - Захарово в Малоярославецком районе на участке км 1+800 по км 23+631», в части территории в административных границах сельского поселения муниципального образования «Деревня Прудки» Малоярославецкого района Калужской области.

Глава администрации  
СП «Деревня Прудки»



И.В.Кононенко

**КАЛУЖСКАЯ ОБЛАСТЬ**



**ПОСЕЛКОВАЯ АДМИНИСТРАЦИЯ  
СЕЛЬСКОГО ПОСЕЛЕНИЯ  
«ПОСЕЛОК ДЕТЧИНО»**

249080 Калужская область, Малоярославецкий район,  
с. Детчино, ул. Матросова.3  
тел./факс (48431) 25-641  
E-mail: mo\_detchino@mail.ru  
23.06.2020 г № 529

Генеральному директору  
ООО «ГЕО-ПРОЕКТ»  
Артемьеву М.Ю.  
197341, г. Санкт-Петербург,  
Коломяжский пр., д. 27 лит. А, 10 эт.  
Тел. 8(812)300-55-00  
e-mail: gp.zemlya@ya.ru

**Уважаемый Михаил Юрьевич!**

В ответ на Ваше письмо № ГП 190-388-2/1939 от 15.06.2020, администрация сельского поселения «Поселок Детчино» со своей стороны, согласовывает представленную документацию по планировке территории по объекту: «Реконструкция автомобильной дороги «Окружная дорога г. Калуги – Детчино – Малоярославец» - Детчино – Прудки – Захарово в Малоярославецком районе на участке км 1+800 по км 23+631», в части территории в административных границах сельского поселения муниципального образования «Поселок Детчино» Малоярославецкого района Калужской области.

**И.о. Главы поселковой администрации  
сельского поселения «Поселок Детчино»**

**С.Н. Кондакова**

Исп. О.А. Астахова  
(848431) 25-641



**Калужская область  
Малоярославецкая  
районная администрация  
муниципального района  
«Малоярославецкий район»**

249096 г. Малоярославец  
пл. Ленина, д. 1  
тел. 8(48431)3-01-60, тел/факс 2-14-46  
тел/факс 8(4842) 53-19-34  
E-mail: amaloyar@adm.kaluga.ru

От 26.02.2021 № 02-24/712-21  
На №\_ ГП 388-2/595\_ от 08.02.2021\_

**Генеральному директору  
ООО «ГЕО-ПРОЕКТ»**

**А.В.Салтыкову  
197341, г. Санкт-Петербург,  
Коломяжский пр., д.27 лит.А, 10 эт.**

**E-mail: geo-proekt.spb@mail.ru**

**Уважаемый Александр Владимирович!**

На Ваше обращение от 08.02.2021 № ГП 388-2/595 сообщая, Малоярославецкая районная администрация муниципального района «Малоярославецкий район» в соответствии с п. 12.4 ст. 45 ГК РФ, рассмотрела представленную Вами в электронном виде проектную документацию по объекту регионального назначения: «Реконструкция автомобильной дороги «Окружная дорога г. Калуги - Детчино - Малоярославец» - Детчино - Прудки - Захарово в Малоярославецком районе на участке км 1+800 по км 23+631» далее «Объект» и согласовывает её в части реконструкции объекта на муниципальных и государственных не разграниченных землях.

**Заместитель Главы администрации**

**Д.В.Адаменко**

Земеров Андрей Анатольевич,  
заместитель заведующего отделом  
градостроительства и архитектуры,  
8/48431/2-18-05 terplan@rambler.ru



КАЛУЖСКАЯ ОБЛАСТЬ



МИНИСТЕРСТВО  
ЭКОНОМИЧЕСКОГО  
РАЗВИТИЯ

ул. Воскресенская, д. 9, г. Калуга, 248000  
тел. (4842) 57-01-06  
факс: (4842) 57-67-17  
E-mail: [economy@adm.kaluga.ru](mailto:economy@adm.kaluga.ru)

17.03.2021 № 2055-21-ЮЧ

На № 100-7-388-2-118' от 11.03.2021

Генеральному директору  
ООО «ГЕО-ПРОЕКТ»

М.Ю. Артемьеву

Коломяжский пр., д. 27 лит. А,  
г. Санкт-Петербург, 197341

**Уважаемый Михаил Юрьевич!**

В соответствии с пунктом 12.4 статьи 45 Градостроительного кодекса Российской Федерации министерство экономического развития Калужской области рассмотрело откорректированную документацию по планировке территории по объекту регионального значения «Реконструкция автомобильной дороги «Окружная дорога г. Калуги – Детчино – Малоярославец» – Детчино – Прудки – Захарово в Малоярославецком районе на участке с км 1+180 по км 25+177» и согласовывает ее без замечаний.

**Заместитель министра –  
начальник управления земельных  
и имущественных отношений**

Министерство экономического развития Калужской области	
Документ подписан электронной подписью в системе электронного документооборота органов власти Калужской области	
<b>СВЕДЕНИЯ О СЕРТИФИКАТЕ ЭП</b>	
Серийный номер: 01D5FEAC45867F50000000072C4B0002	
Владелец: Чернышева Юлия Валерьевна	
Действителен: с 20.03.2020 по 20.03.2021	
<b>ВЕРНО</b>	
Должность	<i>Юлия Валерьевна Чернышева</i>
ФИО	<i>Чернышева Ю.В.</i>
Дата	<i>17.03.2021</i> Подпись <i>Ю.В.</i>

**Ю.В. Чернышева**



**МИНИСТЕРСТВО  
ПРИРОДНЫХ РЕСУРСОВ И ЭКОЛОГИИ  
КАЛУЖСКОЙ ОБЛАСТИ**

ул. Заводская, 57, г. Калуга, 248018  
тел.: (4842) 71-99-55; факс (4842) 71-99-56  
E-mail: priroda@adm.kaluga.ru

08.12.2020 № 5951-20  
На № ГП 190-388-2/4693 от 17.11.2020

**Генеральному директору  
ООО «Гео-Проект»  
М.Ю. Артемьеву  
gp.zemlya@yandex.ru**

**Уважаемый Михаил Юрьевич!**

Министерством природных ресурсов и экологии Калужской области (далее – министерство) рассмотрена откорректированная документация по объекту «Реконструкция автомобильной дороги «Окружная дорога г. Калуги – Детчино – Малоярославец» - Детчино – Прудки - Захарово в Малоярославецком районе на участке с км 1+800 по км 25-177».

Министерство в пределах своих полномочий согласовывает представленную документацию для размещения указанного линейного объекта на землях лесного фонда Калужской области.

Также обращаем внимание, что в соответствии с пунктом 12.3 статьи 45 Градостроительного кодекса Российской Федерации документация по планировке территории, подготовленная применительно к землям лесного фонда, до ее утверждения подлежит согласованию с органами государственной власти, осуществляющими предоставление лесных участков в границах земель лесного фонда, а в случае необходимости перевода земельных участков, на которых планируется размещение линейных объектов, из состава земель лесного фонда в земли иных категорий, в том числе после ввода таких объектов в эксплуатацию, с федеральным органом исполнительной власти, осуществляющим функции по контролю и надзору в области лесных отношений, а также по оказанию государственных услуг и управлению государственным имуществом в области лесных отношений.

Считаем целесообразным отметить, что с 1 января 2019 года вступил в силу Федеральный закон от 19.07.2018 №212-ФЗ «О внесении изменений в Лесной кодекс Российской Федерации и отдельные законодательные акты Российской Федерации в части совершенствования воспроизводства лесов и лесоразведения», регулирующий механизм «компенсационного» лесовосстановления при изменении целевого назначения лесного участка, в том числе в связи с переводом земель лесного фонда в земли иных категорий.

Дополнительно сообщаем, в случае если земельный участок предстоит образовать или границы земельного участка подлежат уточнению в соответствии с Федеральным законом от 13.07.2015 № 218-ФЗ «О государственной регистрации недвижимости», осуществляется предварительное согласование предоставления земельного участка в порядке, установленном статьей 39.15 Земельного кодекса Российской Федерации.

**И.о. министра**

**В.И. Жипа**

Ахромова С.А. (71-99-71)  
Левов Е.А. (71-96-77)  
Новикова О.А. (71-99-73)  
Пыхонина Е.А. (71-99-83)



МИНИСТЕРСТВО ПРИРОДНЫХ РЕСУРСОВ  
И ЭКОЛОГИИ РОССИЙСКОЙ ФЕДЕРАЦИИ

ФЕДЕРАЛЬНОЕ АГЕНТСТВО  
ЛЕСНОГО ХОЗЯЙСТВА  
(РОСЛЕСХОЗ)

Адрес: ул. Пятницкая, д. 59/19, Москва, 115184  
Тел.: (495) 953-37-85, факс: (499) 230-85-30

25.12.2020 № АВ-03-47/25966

на № ГП190-388-2\4929 от 30.11.2020

Г ООО «ГЕО-ПРОЕКТ» Г

Коломяжский пр, д. 27 лит. А,  
10 этаж, г. Санкт-Петербург,  
197341

gp.zemlya@yandex.ru

Министерство природных  
ресурсов и экологии  
Калужской области

Г О рассмотрении документации Г  
по планировке территории

Федеральное агентство лесного хозяйства в соответствии с частью 12.3 статьи 45 Градостроительного кодекса Российской Федерации (далее – Градостроительный кодекс) рассмотрело документацию по планировке территории, подготовленную применительно к землям лесного фонда, для реконструкции автомобильной дороги «Окружная дорога г. Калуги – Детчино Малоярославец» – Детчино – Прудки – Захарово в Малоярославецком районе на участке с км 1+800 по км 23+631 (Калужская область) (далее – Объект) и сообщает следующее.

Проектируемые лесные участки общей площадью 20,6980 га, образуемые из состава земель лесного фонда в целях перевода в земли промышленности и иного специального назначения для реконструкции Объекта, расположены в эксплуатационных и защитных лесах (категории защитных лесов – запретные полосы лесов, расположенные вдоль водных объектов) Бабаевского участкового лесничества (части выделов 9, 15 квартала 23, части выделов 4, 6, 7 квартала 24, части выделов 1, 2, 3, 4 квартала 26, части выделов 7, 14 квартала 27, части выделов 5, 18 квартала 29; АО «8 – марта», часть выдела 3 квартала 12, часть выдела 13 квартала 13, части выделов 2, 3, 4 квартала 17; КСХП «Марьинское», части выделов 1. 2, 3, 6 квартала 4, части выделов 5, 6, 19, 20, 21 квартала 9, части выделов 10, 17, 18, 19, 20, 21, 24, 25, квартала 12, часть выдела 6 квартала 14) Малоярославецкого лесничества.

Согласно лесохозяйственному регламенту Малоярославецкого лесничества на проектируемых лесных участках вид разрешенного использования лесов установлен, в том числе – строительство, реконструкция, эксплуатация линейных объектов.

Перечень объектов, не связанных с созданием лесной инфраструктуры, для защитных лесов, эксплуатационных лесов, резервных лесов утвержден распоряжением Правительства Российской Федерации от 27 мая 2013 г. № 849-р. Реконструкция Объекта предполагается с капитальным типом дорожной одежды и

асфальтобетонным покрытием. Указанным Перечнем автомобильная дорога с такими техническими характеристиками не предусмотрена.

Учитывая, что в соответствии с частью 12.3 статьи 45 Градостроительного кодекса документация по планировке территории, подготовленная применительно к землям лесного фонда, до ее утверждения подлежит согласованию в случае необходимости перевода земельных участков, на которых планируется размещение линейных объектов, из состава земель лесного фонда в земли иных категорий с федеральным органом исполнительной власти, осуществляющим функции по контролю и надзору в области лесных отношений, а также по оказанию государственных услуг и управлению государственным имуществом в области лесных отношений, Рослесхоз согласовывает указанную документацию по планировке территории, подготовленную применительно к землям лесного фонда.

Одновременно Рослесхоз сообщает, что в соответствии с частью 2 статьи 63.1 Лесного кодекса Российской Федерации лицо, обратившееся с ходатайством или заявлением об изменении целевого назначения лесного участка, в том числе в связи с переводом земель лесного фонда в земли иных категорий, за исключением случаев перевода земель лесного фонда в земли особо охраняемых территорий и объектов, обязано не позднее чем через один год после изменения вида разрешенного использования земельного участка выполнить работы по лесовосстановлению или лесоразведению в границах территории соответствующего субъекта Российской Федерации на площади, равной площади такого земельного участка, в соответствии с проектом лесовосстановления или проектом лесоразведения в порядке, установленном Правительством Российской Федерации.

Министерству природных ресурсов и экологии Калужской области сообщается для сведения.

Приложение: документация по планировке территории – 1 папка,  
(только в первый адрес).

Заместитель руководителя



А.О. Винокурова



КАЛУЖСКАЯ ОБЛАСТЬ



УПРАВЛЕНИЕ  
ПО ОХРАНЕ ОБЪЕКТОВ  
КУЛЬТУРНОГО НАСЛЕДИЯ

248016, г. Калуга, ул. Пролетарская, 111,  
тел. 719-267, факс 719-292  
E-mail: nasledie@adm.kaluga.ru

от 10.12.2019 № 10/2303-19

на № \_\_\_\_\_ от \_\_\_\_\_

Генеральному директору  
ООО «ГЕО-ПРОЕКТ»

М.Ю. Артемьеву

юр. адрес: Большая Монетная ул.,  
д.19Б, лит. А, пом. 1-Н,, г. Санкт-  
Петербург, 197101

почтовый адрес: Коломяжский пр.,  
д.27 лит. А, 10 эт.,  
г. Санкт-Петербург, 197341

[inna.eremina@mail.ru](mailto:inna.eremina@mail.ru)

**Уважаемый Михаил Юрьевич!**

В связи с обращением о рассмотрении результатов государственной историко-культурной экспертизы (далее – ГИКЭ), обосновывающей наличие или отсутствие объектов культурного наследия, сообщаем следующее.

Результаты рассмотрения акта ГИКЭ от 19.10.2019 (проведенной экспертом Прямухиным А.Н. с 15.10.2019 по 19.10.2019), содержащей результаты исследований, в соответствии с которыми определяется наличие или отсутствие объектов, обладающих признаками объекта культурного наследия под объект: «Реконструкция автомобильной дороги «Окружная дорога г. Калуги – Детчино - Малоярославец» - Детчино – Прудки – Захарово в Малоярославецком районе на участке с км 1+800 по км 25 +177», указывают на то, что на территории реализации проектных решений по объекту: «Реконструкция автомобильной дороги «Окружная дорога г. Калуги – Детчино - Малоярославец» - Детчино – Прудки – Захарово в Малоярославецком районе на участке с км 1+800 по км 25 +177», отсутствуют объекты культурного наследия, включенные в Единый государственный реестр объектов культурного наследия (памятников истории и культуры) народов Российской Федерации, выявленные объекты культурного наследия и объекты, обладающие признаками объекта культурного наследия (в т.ч. археологического). Зоны охраны и защитные зоны объектов культурного наследия не установлены.

Проведение земляных, строительных, мелиоративных, хозяйственных работ на территории земельного участка возможно (положительное заключение).

Управление по охране объектов культурного наследия Калужской области согласно с заключением ГИКЭ.

Приложение: место проведения археологической разведки из материалов ГИКЭ на 1 л. в 1 экз.

Начальник управления

А.В. Дерюгин  
(4842)719-268

Е.Е. Чудаков