

**Документация по планировке территории объекта**

**СТРОИТЕЛЬСТВО И РЕКОНСТРУКЦИЯ УЧАСТКОВ  
АВТОМОБИЛЬНОЙ ДОРОГИ А-130 МОСКВА -  
МАЛОЯРОСЛАВЕЦ - РОСЛАВЛЬ - ГРАНИЦА  
С РЕСПУБЛИКОЙ БЕЛОРУССИЯ. СТРОИТЕЛЬСТВО  
АВТОМОБИЛЬНОЙ ДОРОГИ А-130 МОСКВА -  
МАЛОЯРОСЛАВЕЦ - РОСЛАВЛЬ - ГРАНИЦА  
С РЕСПУБЛИКОЙ БЕЛОРУССИЯ НА УЧАСТКЕ КМ 155+000 -  
КМ 165+000 (ОБХОД Г. МЕДЫНЬ), КАЛУЖСКАЯ ОБЛАСТЬ.  
1 ЭТАП. ПК 68+65 – ПК 110+55**

**Том 4**

**Проект межевания территории  
Материалы по обоснованию**



Номер тома	Обозначение	Наименование	Примечания
1	2	3	4
<b>Проект планировки и межевания территории</b>			
1	01.2019-ПИР-396-I-ППТ-1	Проект планировки территории Основная (утверждаемая) часть	
2	01.2019-ПИР-396-I-ППТ-2	Проект планировки территории Материалы по обоснованию	
3	01.2019-ПИР-396-I-ПМТ-3	Проект межевания территории. Основная (утверждаемая) часть	
4	01.2019-ПИР-396-I-ПМТ-4	Проект межевания территории. Материалы по обоснованию	

Согласовано

Взам. инв. №

Подп. и дата

Инв. № подл.

01.2019-ПИР-396-I-ППТ и ПМТ-СД

Изм.	Кол. уч.	Лист	№ док.	Подп.	Дата
Разработал		Рябова			11.20
Проверил		Маганев			11.20
Н. контр.		Мкртычян			11.20

**СОСТАВ ДОКУМЕНТАЦИИ**

Стадия	Лист	Листов
	1	1



ООО ГЕО-ПРОЕКТ  
Санкт-Петербург



Обозначение	Наименование документа	Номер страницы
01.2019-ПИР-396-I-ППТиПМТ-СД	Состав документации	2
01.2019-ПИР-396-I-ПМТ-4-С	Содержание	3
01.2019-ПИР-396-I-ПМТ-4	Материалы по обоснованию проекта межевания территории. Графическая часть	4
01.2019-ПИР-396-I-ПМТ-4	Чертеж межевания территории. М1:1000	5

Согласовано

Взам. инв. №

Подп. и дата

Инв. № подл.

01.2019-ПИР-396-I-ПМТ-4-С

Изм.	Кол. уч.	Лист	№ док.	Подп.	Дата
Разработал		Рябова		<i>[Signature]</i>	11.20
Проверил		Маганев		<i>[Signature]</i>	11.20
Н. контр.		Мкртычян		<i>[Signature]</i>	11.20

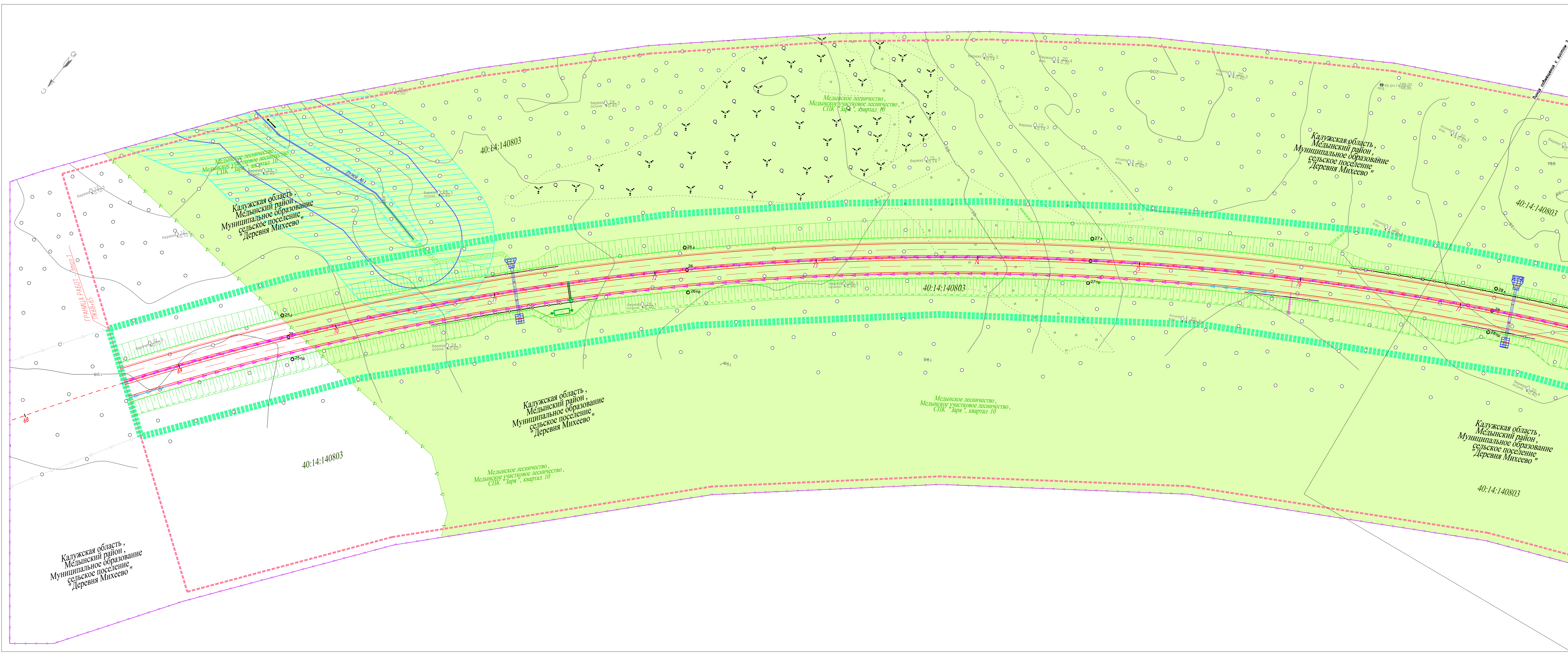
СОДЕРЖАНИЕ

Стадия	Лист	Листов
	1	1

 ООО ГЕО-ПРОЕКТ  
Санкт-Петербург



## **ГРАФИЧЕСКАЯ ЧАСТЬ**



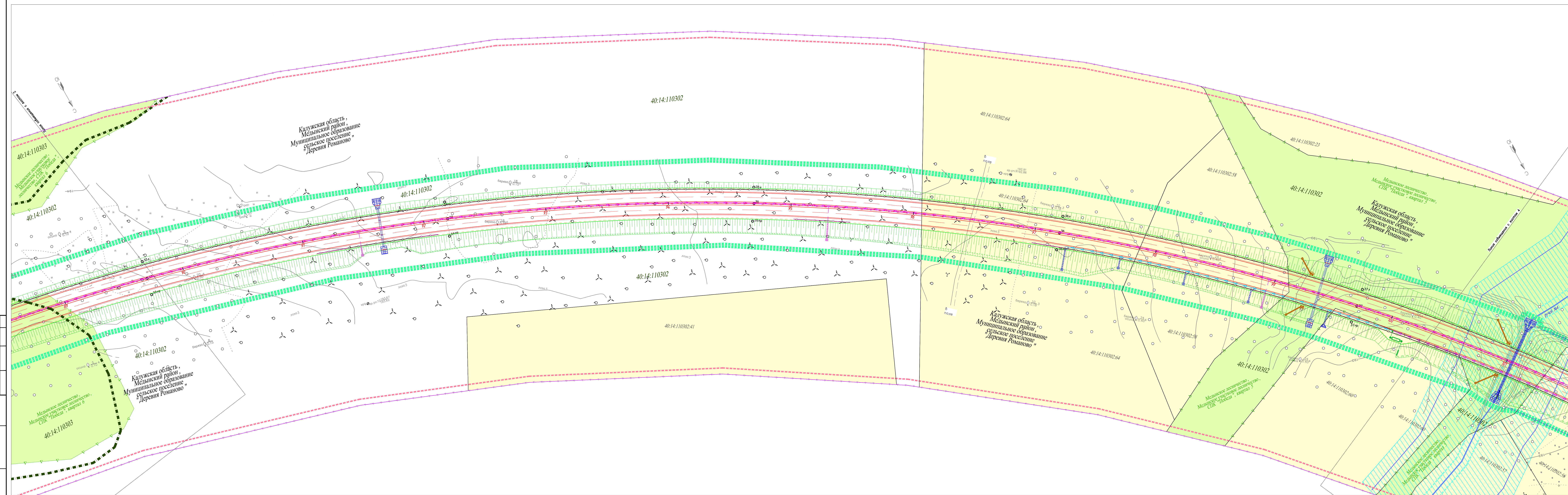
**УСЛОВНЫЕ ОБОЗНАЧЕНИЯ**

- граница территории, в отношении которой осуществляется подготовка документации по планировке территории (этап 1)
  - граница зоны планировочного размещения объекта федерального значения (этап 1)
  - граница зоны планировочного размещения объекта федерального значения (этапы 2,3,4)
  - ось автомобильной дороги, лицев
  - граница сельской (городской) поселения
  - граница кадастрового квартала, его номер
  - граница земельного участка, сведения о котором содержатся в ЕГРН, его кадастровый номер
  - кадастровый номер земельного участка, отведенного под полосу автодорожной дороги общего пользования
  - граница здания, сооружения, сведения о котором содержатся в ЕГРН, его кадастровый номер
- Границы зон планировочного размещения линейных объектов, подлежащих реконструкции в связи с изменением их местоположения**
- граница зоны размещения сетей связи, подлежащих реконструкции
  - граница зоны размещения газопровода, подлежащего реконструкции
  - граница зоны размещения ВЛ, подлежащих реконструкции
- 40.14.2.24**
- граница придорожной полосы автомобильной дороги, сведения о которой содержатся в ЕГРН
  - граница устанавливаемой придорожной полосы автомобильной дороги
  - граница лесного квартала
- ОХРАНЫЕ ЗОНЫ**
- водный объект (озеро, река, ручей)
  - водоохранная зона
  - прибрежная защитная полоса
  - береговая полоса
  - охранный зона существующих ВЛ, КЛ
  - охранный зона существующего газопровода
  - охранный зона существующих сетей связи
  - охранный зона проектируемых ВЛ, КЛ
  - охранный зона проектируемого газопровода
  - охранный зона проектируемых сетей связи
- КАТЕГОРИИ ЗЕМЕЛЬ**
- земли неразграниченной государственной или муниципальной собственности
  - земли сельскохозяйственного назначения
  - земли лесного фонда
  - земли промышленности, транспорта, связи, радиовещания, телевидения, информатики, земли для обеспечения космической деятельности, земли обороны, безопасности и иного специального назначения
  - зеленые зоны, лесопарки

Примечание:  
 1- План составлен по материалам изыскания ООО "ГЕО-ПРОЕКТ" в 2019г.  
 2- Система координат - МСК 40  
 3- Система высот - Балтийская 1977г.

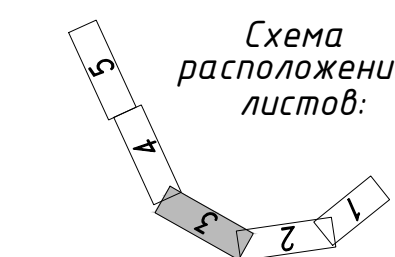
01.2019-ПДР-396-1-ПМТ-4					
Строительство и реконструкция участков автомобильной дороги А-130 Москва - Малоярославль - Рославль - граница с Республикой Беларусь. Строительство автомобильной дороги А-130 Москва - Малоярославль - Рославль - граница с Республикой Беларусь на участке км 123+100 - км 123+100 (обоч. 2. Медань), Калужская область, 1 этап. ЛК 62+63 - ЛК10+55					
Изм	Кол.уч	Лист	№ док	Подпись	Дата
Разработал	Рябова				11.20
Проверил	Магонев				11.20
Н.контроль	Мкртчян				11.20
Проект межевания территории. Материалы по обоснованию			Стадия	Лист	Листов
Чертеж межевания территории. М 1:1000			П	1	5
ООО "ГЕО-ПРОЕКТ" Санкт-Петербург			Формат А3x4 420x1189		

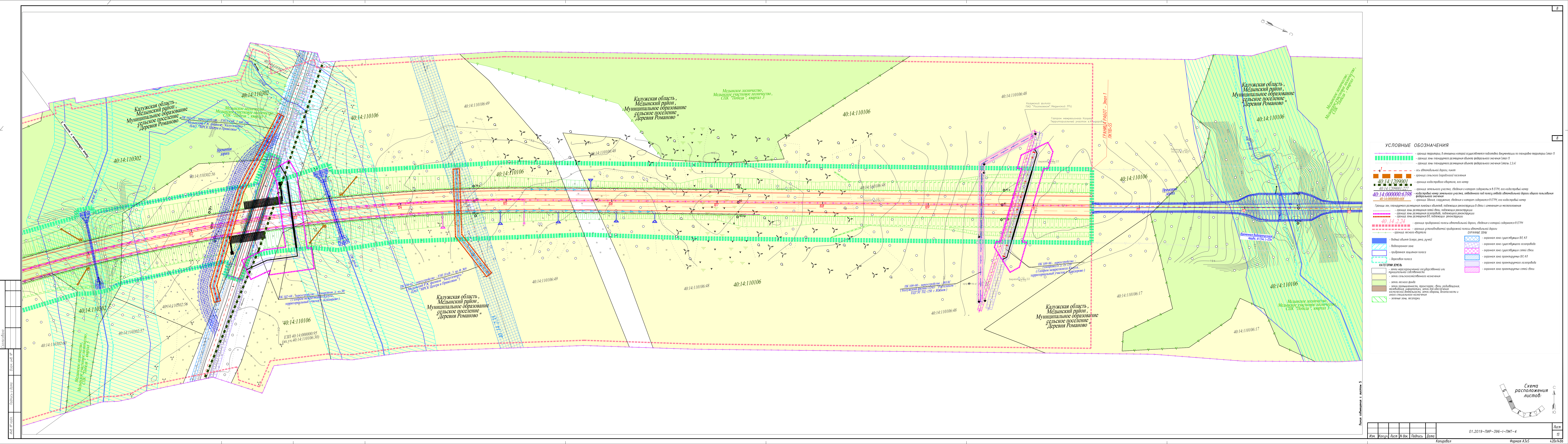




**УСЛОВНЫЕ ОБОЗНАЧЕНИЯ**

- граница территории, в отношении которой осуществляется подготовка документации по планировке территории (статья 17)
- - - граница зоны планируемого размещения объекта федерального значения (статья 17)
- - - граница зоны планируемого размещения объекта федерального значения (статьи 2,3,4)
- ось автомобильной дороги, пункт
- граница сельской (поселенческой) населенной территории
- **40:14:1209001** - граница кадастрового квартала, его номер
- **40:14:1209001:227** - кадастровый номер земельного участка, сведения о котором содержатся в ЕФРН, его кадастровый номер
- **40:14:000000:6398** - кадастровый номер земельного участка, выделенного под площадку автомобильной дороги общего пользования
- **40:14:000000:658** - кадастровый номер земельного участка, сведения о котором содержатся в ЕФРН, его кадастровый номер
- граница зон, планируемого размещения линейных объектов, подлежащих реконструкции в связи с изменением их местоположения
- граница зоны размещения газопровода, подлежащего реконструкции
- граница зоны размещения ВЛ, подлежащих реконструкции
- **40.14.2.24** - граница придорожной полосы автомобильной дороги, сведения о которой содержатся в ЕФРН
- граница установленной придорожной полосы автомобильной дороги
- граница лесного квартала
- - водный объект (озеро, река, ручей)
- - водооградная зона
- - прибрежная защитная полоса
- - береговая полоса
- - категория земель
- - земли неразграниченной государственной или муниципальной собственности
- - земли сельскохозяйственного назначения
- - земли лесного фонда
- - земли промышленности, транспорта, связи, радиотехники, телекоммуникаций, информационных технологий, земель для обеспечения космической деятельности, земель обороны, безопасности и иного специального назначения
- - зеленые зоны, лесопарки
- - охранная зона существующей ВЛ КЛ
- - охранная зона существующей сети связи
- - охранная зона проектируемой ВЛ КЛ
- - охранная зона проектируемой сети связи



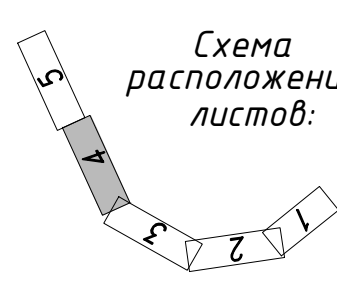


**УСЛОВНЫЕ ОБОЗНАЧЕНИЯ**

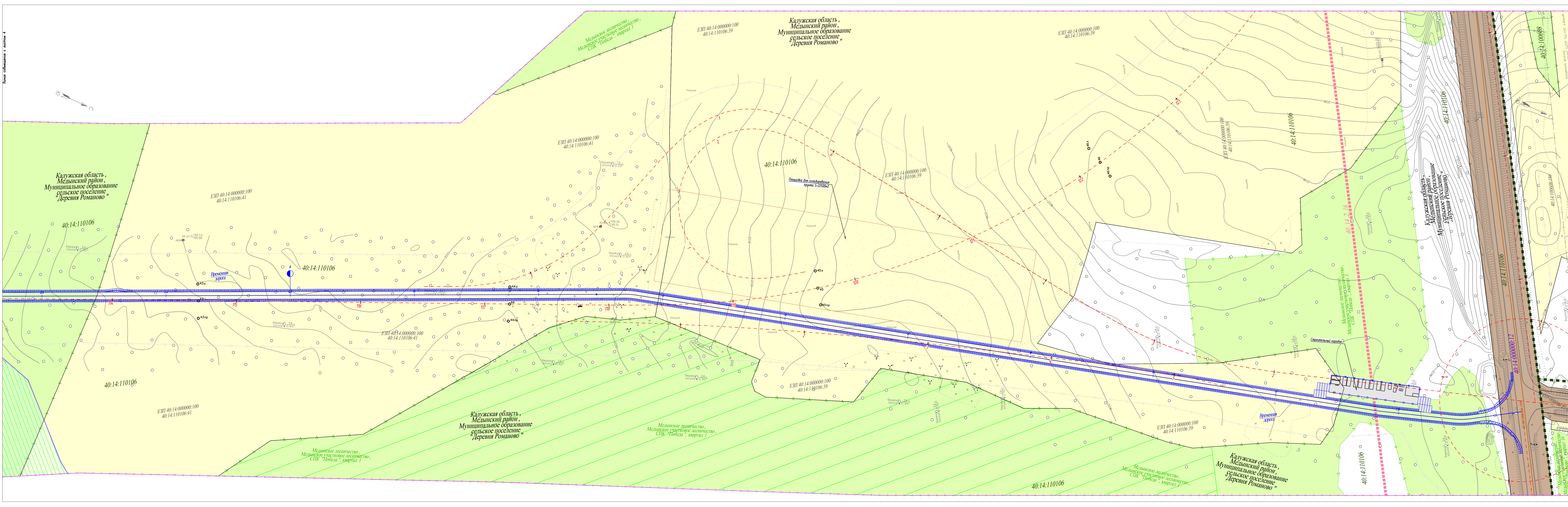
- граница территории, в отношении которой осуществляется подготовка документации по планировке территории (статья 17)
- граница зоны планировочного размещения объектов федерального значения (статья 17)
- граница зоны планировочного размещения объектов федерального значения (статья 23.4)
- ось автомобильной дороги, пикет
- граница сельхоззоны (агроэкологическая)
- граница кадастрового квартала, его номер
- граница земельного участка, сведения о котором содержатся в ЕФРН, его кадастровый номер
- кадастровый номер земельного участка, отведенного под планировку территории общего пользования
- кадастровый номер земельного участка, сведения о котором содержатся в ЕФРН, его кадастровый номер
- границы зон планировочного размещения линейных объектов, подлежащих реконструкции в связи с изменением их местоположения
- граница зоны размещения газопровода, подлежащего реконструкции
- граница зоны размещения ВЛ, подлежащей реконструкции
- граница придорожной полосы автомобильной дороги, сведения о которой содержатся в ЕФРН
- граница отведенной придорожной полосы автомобильной дороги
- граница лесного квартала
- водный объект (озеро, река, ручей)
- водоохранная зона
- прибрежная защитная полоса
- береговая полоса
- земли неразграниченной государственной или муниципальной собственности
- земли сельскохозяйственного назначения
- земли лесного фонда
- земли промышленности, транспорта, связи, радиотелевизионной, кабельной инфраструктуры, земли для обеспечения инженерной инфраструктуры, земли обороны, безопасности и иного специального назначения
- земельные зоны, неопределенные
- охранная зона существующего ВЛ, КЛ
- охранная зона существующей сети связи
- охранная зона проектируемого ВЛ, КЛ
- охранная зона проектируемой газопровода
- охранная зона проектируемой сети связи

**КАТЕГОРИИ ЗЕМЕЛЬ**

- земли неразграниченной государственной или муниципальной собственности
- земли сельскохозяйственного назначения
- земли лесного фонда
- земли промышленности, транспорта, связи, радиотелевизионной, кабельной инфраструктуры, земли для обеспечения инженерной инфраструктуры, земли обороны, безопасности и иного специального назначения
- земельные зоны, неопределенные







**УСЛОВНЫЕ ОБОЗНАЧЕНИЯ**

- граница территории, в отношении которой осуществляется подготовка документации по планировке территории (статья 17)
  - граница зоны планировочного размещения объектов федерального значения (статья 17)
  - граница зоны планировочного размещения объектов регионального значения (статья 23.4)
  - ось автомобильной дороги, пункт
  - граница сельхозгаза (газопроводной) поселения
  - граница кадастрового квартала, его номер
  - граница земельного участка, сведения о котором содержатся в ЕГРН, его кадастровый номер
  - кадастровый номер земельного участка, отведенного под планку обвода автомобильной дороги общего пользования
  - граница зоны размещения объектов, подлежащих реконструкции
  - граница зоны размещения ВЛ, подлежащих реконструкции
  - граница зоны размещения ВЛ, подлежащих реконструкции
  - граница придорожной полосы автомобильной дороги, сведения о которой содержатся в ЕГРН
  - граница установленной придорожной полосы автомобильной дороги
  - граница лесного извещения
  - водный объект (озеро, река, ручей)
  - водохранимая зона
  - прибрежная защитная полоса
  - береговая полоса
  - водная зона существующей ВЛ КЛ
  - охранная зона существующего газопровода
  - охранная зона существующей сети связи
  - охранная зона проектируемой ВЛ КЛ
  - охранная зона проектируемого газопровода
  - охранная зона проектируемой сети связи
- КАТЕГОРИИ ЗЕМЕЛЬ**
- земли неразграниченной государственной или муниципальной собственности
  - земли сельскохозяйственного назначения
  - земли лесного фонда
  - земли промышленности, транспорта, связи, радиотелевизионной, кабельной, оптоволоконной, земли для обеспечения космической деятельности, земли обороны, безопасности и иного специального назначения
  - зеленые зоны населенных пунктов

