

Российская Федерация
Общество с ограниченной ответственностью



"Дормостконсалт"

**Заказчик – Государственное казенное учреждение Калужской области
«Калугадорзаказчик»**

**Реконструкция мостового перехода через р. Суходрев на автомо-
бильной дороге Окружная дорога г. Калуги – Детчино – Малоярославец
в Малоярославецком районе, д. Таурово**

Проектная документация

«Проект межевания территории. Основная часть»

1014/2020-ПСД-ПМТ

2020

Российская Федерация
Общество с ограниченной ответственностью



"Дормостконсалт"

Заказчик – Государственное казенное учреждение Калужской области
«Калугадорзаказчик»

**Реконструкция мостового перехода через р. Росвянка на автомобильной
дороге Вязьма – Калуга в городском округе «Город Калуга», с. Росва**

Проектная документация

«Проект межевания территории. Основная часть»

1014/2020-ПСД-ПМТ

Генеральный директор

Главный инженер проекта



А.В. Салтыков

С.Б. Салтыков

2020

Общество с ограниченной ответственностью

«ДИМЕТРА»

**Юридический адрес: Россия, 214004 г.Смоленск, городок Коминтерна д. 16, кв. 38,
фактический адрес: Россия, 214000 г.Смоленск, проспект Гагарина д. 7, 2 этаж,
офис № 21, Тел./Факс: 32-89-02; Тел.: 32-89-15; ИНН/КПП
6730073690/673001001**

Заказчик:

ООО «Дормостконсалт»

**Проект планировки территории и
Проект межевания в составе Проекта планировки
территории линейного объекта
«Реконструкция мостового перехода через
р.Суходрев на автомобильной дороге Окружная
дорога г. Калуги-Детчино-Малоярославец в
Калужской области, Малоярославецкого района,
д. Таурово»**

г.Смоленск
2020г.

**Общество с ограниченной ответственностью
«ДИМЕТРА»**

Юридический адрес: Россия, 214004 г.Смоленск, городок Коминтерна д. 16, кв. 38,
фактический адрес: Россия, 214000 г.Смоленск, проспект Гагарина д. 7, 2 этаж, офис
№ 21, Тел./Факс: 32-89-02; Тел.: 32-89-15; ИНН/КПП 6730073690/673001001

Заказчик:
ООО «Дормостконсалт»

**Проект планировки территории и
Проект межевания в составе Проекта планировки
территории линейного объекта
«Реконструкция мостового перехода через
р.Суходрев на автомобильной дороге Окружная
дорога г. Калуги-Детчино-Малоярославец в
Калужской области, Малоярославецкого района,
д. Турово»**

Проект межевания территории

Генеральный директор ООО «ДИМЕТРА»

Буря В.С.

Кадастровый инженер

Журавлёва Е.Ф.



г.Смоленск
2020г.

Проект межевания территории

**Основная часть проекта межевания
территории.**

Технические решения, принятые в проекте, соответствуют требованиям экологических, санитарно-гигиенических, противопожарных и других норм, правил, государственных стандартов, действующих на дату выпуска, и обеспечивают безопасную для жизни и здоровья людей эксплуатацию объекта.

ГАП _____



Жарова И.Ю.

3. Проект межевания территории.

№п/п	Наименование документа Проект межевания территории	Стр.
Содержание		
	Текстовая часть	
	Введение	
1	Характеристика территории, на которой осуществляется межевание	2
2	Ограничения (обременения) земельного участка	2
3	Обоснование принятых в проекте решений по формируемым земельным участкам	2
4	Основные технико-экономические показатели проекта межевания территории	8
5	Резервирование земель	9
6	Выводы	10
7	Приложение Таблица 1.Информация о землях	-
	Графическая часть	-
	Чертеж межевания территории	-

Проект межевания территории

Введение

Проект межевания территории линейного объекта «Реконструкция мостового перехода через р.Суходрев на автомобильной дороге Окружная дорога г. Калуги-Детчино-Малоярославец в Калужской области, Малоярославецкого района, д. Таурово»

разработан ООО «ДИМЕТРА» в соответствии со следующими нормативно-правовыми документациями:

- Градостроительный кодекс РФ от 29 декабря 2004г. №190-ФЗ;
- Земельный кодекс РФ от 25.10.2001г. №136-ФЗ;
- Федеральный закон «Об автомобильных дорогах и о дорожной деятельности в РФ и о внесении изменений в отдельные законодательные акты РФ» №257-РФ от 08.11.2007г. (в действующей редакции);
- Федеральный закон «О кадастровой деятельности» от 24.07.2007 №221-ФЗ (последняя редакция);
- Постановление Правительства РФ от 12 мая 2017г. №564 «Об утверждении Положения о составе и содержании проектов планировки территории, предусматривающих размещение одного или нескольких линейных объектов»
- СП 34.13330.2012 Автомобильные дороги. Актуализированная редакция СНиП 2.05.02-85
- СП 42.13330.2011. Актуализированная редакция СНиП 2.07.01-89 «Градостроительство. Планировка и застройка городских и сельских поселений»
- Федеральный закон «О государственной регистрации прав на недвижимое имущество и сделок с ним» от 21.07.1997 №122-ФЗ (последняя редакция)
- Постановление Правительства РФ от 20.08.2009г. №688 «Об утверждении Правил установления на местности границ объектов землеустройства»
- Постановление Правительства РФ от 02.09.2009г. №717 (ред. от 11.03.2011г.) «О нормах отвода земель для размещения автомобильных дорог и (или) объектов дорожного сервиса». Основанием для разработки проекта планировки территории линейного объекта являются:
- Техническое задание на выполнение кадастровых работ по разработке проекта планировки и проекта межевания территории.
- Договора №06.0-09/10-35 от 25.05.2020г.

Исходными данными для разработки проекта планировки территории линейного объекта послужили:

- Генеральный план и правила землепользования и застройки сельского поселения «Деревня Воробьево» Малоярославецкого района Калужской области;

При выполнении проектных работ были использованы следующие материалы:

- Технические отчеты по инженерным и инженерно-геологическим изысканиям для разработки проекта планировки и проекта межевания территории;
- Данные из открытых источников о гидрологических, экологических и экономических условиях в районе работ.

1. Характеристика территории, на которой осуществляется межевание

Проектируемый линейный объект «Реконструкция мостового перехода через р.Суходрев на автомобильной дороге Окружная дорога г. Калуги-Детчино-Малоярославец в Калужской области, Малоярославецкого района, д. Таурово» расположен в Малоярославецком районе Калужской области.

Территория, подлежащая межеванию, расположена в пределах кадастровых кварталов- 40:13:180421, 40:13:160704, 40:13:180311

Проектируемый линейный объект проходит по землям населённых пунктов (д. Таурово), по землям промышленности, энергетики, транспорта, связи, радиовещания, телевидения, информатики, земли для обеспечения космической деятельности, земли обороны, безопасности и земли иного специального назначения.

2. Ограничения (обременения) земельного участка

В границах резервируемых земель под реконструкцию объекта: «Реконструкция мостового перехода через р.Суходрев на автомобильной дороге Окружная дорога г. Калуги-Детчино-Малоярославец в Калужской области, Малоярославецкого района, д. Таурово», имеются ограничения (обременения) в использовании земель:

Согласно генеральному плану территория относится к водоохранной зоне. Сведения о границах охранных зон, в соответствии с данными Единого Государственного реестра недвижимости отсутствуют.

3. Обоснование принятых в проекте решений по формируемым земельным участкам.

Проектом межевания определены площади и границы образуемых земельных участков под проектируемый объект «Реконструкция мостового перехода через р.Суходрев на автомобильной дороге Окружная дорога г. Калуги-Детчино-Малоярославец в Калужской области, Малоярославецкого района, д. Таурово»

Сведения о границе земельных участков с кадастровыми номерами 40:13:000000:1685 и 40:13:000000:1236, содержатся в ЕГРН.

- Ранее учтенные земельные участки под полосу отвода автомобильной дороги Калуга-Детчино-Малоярославец, с разрешенным использованием: «Для эксплуатации Окружной дороги: г. Калуга-Детчино-Малоярославец»

Проектной документацией предусмотрен демонтаж существующего мостового перехода, строительство нового моста с изменением подъездных путей и полосы отвода дороги.

КАТАЛОГИ УЧАСТКОВ КООРДИНАТ ЗЕМЕЛЬНЫХ, ПРЕДОСТАВЛЯЕМЫХ В
ПОСТОЯННОЕ ПОЛЬЗОВАНИЕ

Координаты земельного участка, путём раздела земельного участка с кадастровым номером 40:13:000000:1685, с сохранением исходного в новых границах.

40:13:000000:1685:ЗУ1, S=2143 м²		
№	X	Y
1	461536.28	1302111.38
2	461534.02	1302138.88
3	461523.40	1302138.26
4	461517.88	1302139.14
5	461516.65	1302139.60
6	461504.98	1302140.03
7	461484.76	1302144.14
8	461473.28	1302147.91
9	461457.86	1302155.78
10	461445.54	1302162.63
11	461437.41	1302153.20
12	461449.23	1302142.68
13	461467.42	1302130.39
14	461487.85	1302120.54
15	461506.88	1302113.37
16	461519.82	1302111.90
1	461536.28	1302111.38

Из земель государственной собственности на землях сельскохозяйственного назначения образуется двухконтурный земельный участок :ЗУ3

Координаты земельного участка, образуемые из земель государственной собственности

:ЗУ3 (1), S= 1478 м²		
№	X	Y
1	461536.32	1302111.38
2	461519.82	1302111.90
3	461506.88	1302113.37
4	461487.95	1302120.50
5	461467.42	1302130.39
6	461449.23	1302142.68
7	461437.41	1302153.20
8	461445.54	1302162.63
9	461432.05	1302171.62
10	461420.06	1302170.25
11	461418.30	1302163.63
12	461403.00	1302153.97

13	461401.01	1302152.95
14	461444.59	1302130.97
15	461450.25	1302128.37
16	461467.28	1302120.71
17	461490.95	1302114.03
18	461509.01	1302111.30
19	461520.92	1302111.09
1	461536.32	1302111.38

:ЗУЗ (2), S= 12 м²		
№	X	Y
20	461533.96	1302138.87
21	461533.90	1302139.67
22	461529.84	1302139.15
23	461516.65	1302139.60
24	461517.88	1302139.14
25	461523.40	1302138.26
20	461533.96	1302138.87

Проектом межевания устанавливается новая граница земельных участков под линейным объектом, путём раздела земельного участка с кадастровым номером 40:13:000000:1236, с сохранением исходного в новых границах, путём раздела земельного участка с кадастровым номером 40:13:160704:103, с сохранением исходного в новых границах и путём образования земельного участка :ЗУ2 из земель неразграниченной государственной собственности.

Координаты земельного участка, путём раздела земельного участка с кадастровым номером 40:13:000000:1236, с сохранением исходного в новых границах.

40:13:000000:1236:ЗУ1 S=5524 м²		
№	X	Y
1	461264.92	1302247.32
2	461223.97	1302258.39
3	461199.29	1302263.62
4	461140.09	1302272.50
5	461046.01	1302274.23
6	461002.81	1302275.64
7	461002.47	1302249.22
8	461104.54	1302246.92
9	461111.73	1302246.63
10	461139.74	1302246.24
11	461153.33	1302245.79
12	461192.87	1302245.43
13	461232.10	1302247.02
14	461259.44	1302247.36
1	461264.92	1302247.32

Каталог координат границ земельного участка, образованного в результате раздела земельного участка с кадастровым номером 40:13:160704:103 с сохранением исходного в изменённых границах.

40:13:160704:103:ЗУ1; S=4992 м²		
№	X	Y
1	461352.59	1302181.54
2	461383.70	1302196.79
3	461352.71	1302212.69
4	461322.82	1302226.63
5	461264.93	1302247.32
6	461259.44	1302247.36
7	461232.06	1302247.02
8	461192.87	1302245.43
9	461153.33	1302245.79
10	461139.74	1302246.24
11	461111.73	1302246.63
12	461104.54	1302246.92
13	461002.47	1302249.22
14	461046.22	1302246.24
15	461107.02	1302245.56
16	461131.84	1302244.39
17	461175.84	1302239.21
18	461198.46	1302235.23
19	461238.40	1302225.87
20	461264.50	1302218.20
21	461285.84	1302210.64
22	461315.46	1302198.84
1	461352.59	1302181.54

Координаты земельного участка, образуемые из земель государственной собственности

ЗУ2; S=695 м²		
№	X	Y
1	461375.79	1302169.06
2	461402.01	1302186.52
3	461383.70	1302196.79
4	461352.59	1302181.54
5	461359.12	1302178.06
6	461363.14	1302174.24
7	461362.29	1302172.53
8	461368.53	1302169.55

9	461372.32	1302170.97
1	461375.79	1302169.06

В границах земельного участка с кадастровым номером 40:13:160704:103 образуется 2 части данного земельного участка: 103/чзу1 и :103/чзу2

**Каталог координат границ частей земельного участка,
с кадастровым номером 40:13:160704:103, предоставляемых во временное
пользование, на период строительства.**

40:13:160704:103/чзу1 S= 2903 м²		
№	X	Y
1	461046.40	1302246.22
2	461045.85	1302198.23
3	461105.84	1302197.31
4	461107.02	1302245.56
1	461046.40	1302246.22

40:13:160704:103/чзу2 S= 1099м²		
№	X	Y
5	461352.71	1302212.69
6	461322.82	1302226.63
7	461264.93	1302247.32
8	461273.18	1302247.26
9	461292.92	1302246.41
10	461305.69	1302245.41
11	461317.62	1302243.71
12	461328.86	1302240.77
13	461339.37	1302236.74
14	461342.91	1302235.06
15	461352.74	1302229.10
16	461361.30	1302221.80
1	461352.71	1302212.69

**КАТАЛОГИ КООРДИНАТ ЗЕМЕЛЬНЫХ УЧАСТКОВ, ПРЕДОСТАВЛЯЕМЫХ ВО
ВРЕМЕННОЕ ПОЛЬЗОВАНИЕ**

На период строительства и реконструкции мостового перехода проектом межевания устанавливаются временные границы отводов земельных участков, предназначенных для размещения строительной техники, бытовок, переустройства водопровода и других вспомогательных работ.

Каталог координат границ земельного участка :ЗУ4 образованного для предоставления во временное пользование на период строительства, из земель государственной собственности.

:ЗУ4, S= 1781 м²		
№	X	Y
1	461539.53	1302111.28
2	461536.28	1302111.38
3	461520.92	1302111.09
4	461509.01	1302111.30
5	461490.93	1302114.01
6	461467.29	1302120.70
7	461450.25	1302128.37
8	461436.04	1302115.94
9	461444.92	1302096.30
10	461432.43	1302093.37
11	461434.31	1302085.57
1	461539.53	1302111.28

Каталог координат границ земельного участка :ЗУ5 образованного для предоставления во временное пользование на период строительства, из земель государственной собственности.

:ЗУ5(1) S=538 м²		
№	X	Y
12	461445.54	1302162.63
13	461455.70	1302174.41
14	461459.55	1302177.13
15	461439.74	1302192.61
16	461423.72	1302174.18
17	461420.06	1302170.25
18	461432.05	1302171.62
12	461437.41	1302153.20

:ЗУ5(2) S= 191м²		
№	X	Y
19	461404.87	1302184.81
20	461405.30	1302185.27
21	461412.51	1302185.56
22	461421.11	1302197.73
23	461421.69	1302206.16
24	461419.49	1302207.96
25	461402.01	1302186.52
19	461404.87	1302184.81

4. Основные технико-экономические показатели проекта межевания территории.

№	Наименование	Ед. изм.	Значение
1	Площадь земельного участка из земель, находящихся в государственной или муниципальной собственности в границах земель населенных пунктов, предоставляемых в постоянное пользование.	кв. м	1490
2	Площадь земельного участка из земель, полученных при разделе земельного участка с кадастровым номером 40:13:000000:1685, в измененных границах, с сохранением исходного в границах земель населённых пунктов.	кв.м.	2143
3	Площадь земельного участка из земель, находящихся в государственной или муниципальной собственности в границах земель населенных пунктов, предоставляемых во временное пользование	кв.м.	1781
4	Площадь земельного участка из земель, находящихся в государственной или муниципальной собственности в границах земель промышленности, энергетики, транспорта, связи, радиовещания, телевидения, информатики, земли для обеспечения космической деятельности, земли обороны, безопасности и земли иного специального назначения, предоставляемых в постоянное пользование.	кв. м	695
3	Площадь земельного участка из земель, полученных при разделе земельного участка с кадастровым номером 40:13:000000:1236, в измененных границах, с сохранением исходного, в границах земель промышленности, энергетики, транспорта, связи, радиовещания, телевидения, информатики, земли для обеспечения космической деятельности, земли обороны, безопасности и земли иного специального назначения, предоставляемых в постоянное пользование	кв.м.	5524
4	Площадь земельного участка из земель, полученных при разделе земельного участка с кадастровым номером 40:13:160704:103, в измененных границах, с сохранением исходного в границах промышленности, энергетики, транспорта, связи, радиовещания, телевидения, информатики, земли для обеспечения космической деятельности, земли обороны, безопасности и земли иного специального назначения, предоставляемых в постоянное пользование.	кв.м.	4992

6	Площадь земельного участка из земель, находящихся в государственной или муниципальной собственности в границах земель промышленности, энергетики, транспорта, связи, радиовещания, телевидения, информатики, земли для обеспечения космической деятельности, земли обороны, безопасности и земли иного специального назначения, предоставляемых во временное пользование	кв.м.	729
7	Площадь частей земельного участка из земель, находящихся в собственности ООО «Агрофирма Детчинское», ЗУ с КН 40:13:160704:103 в границах земель сельскохозяйственного назначения, предоставляемых во временное пользование	кв.м.	4002
-	Итого:	кв.м.	21353

Решение об утверждении документации по планировке территории является основанием для резервирования земель для государственных нужд Калужской области в соответствии со ст.70.1 Земельного кодекса РФ и Постановлением Правительства РФ от 22.07.2008 №561 (ред. от 04.10.2012) «О некоторых вопросах, связанных с резервированием земель для государственных и муниципальных нужд» путем обременения указанных в таблице 1 земельных участков в соответствии со ст.56.1 Земельного кодекса РФ.

Выводы

Цель проведения межевания: определение и установление границ земельных участков

Для реконструкции мостового перехода через р. Суходрев, объект: «Реконструкция мостового перехода через р.Суходрев на автомобильной дороге Окружная дорога г. Калуги-Детчино-Малоярославец в Калужской области, Малоярославецкого района, д. Таурово»

- проектом планировки устанавливаются границы красных линий
- проектом межевания устанавливаются:

1) Границы земельных участков- :1685:ЗУ1; :ЗУ3;, из земель населённых пунктов :ЗУ4 для предоставления во временное пользование, из земель населённых пунктов

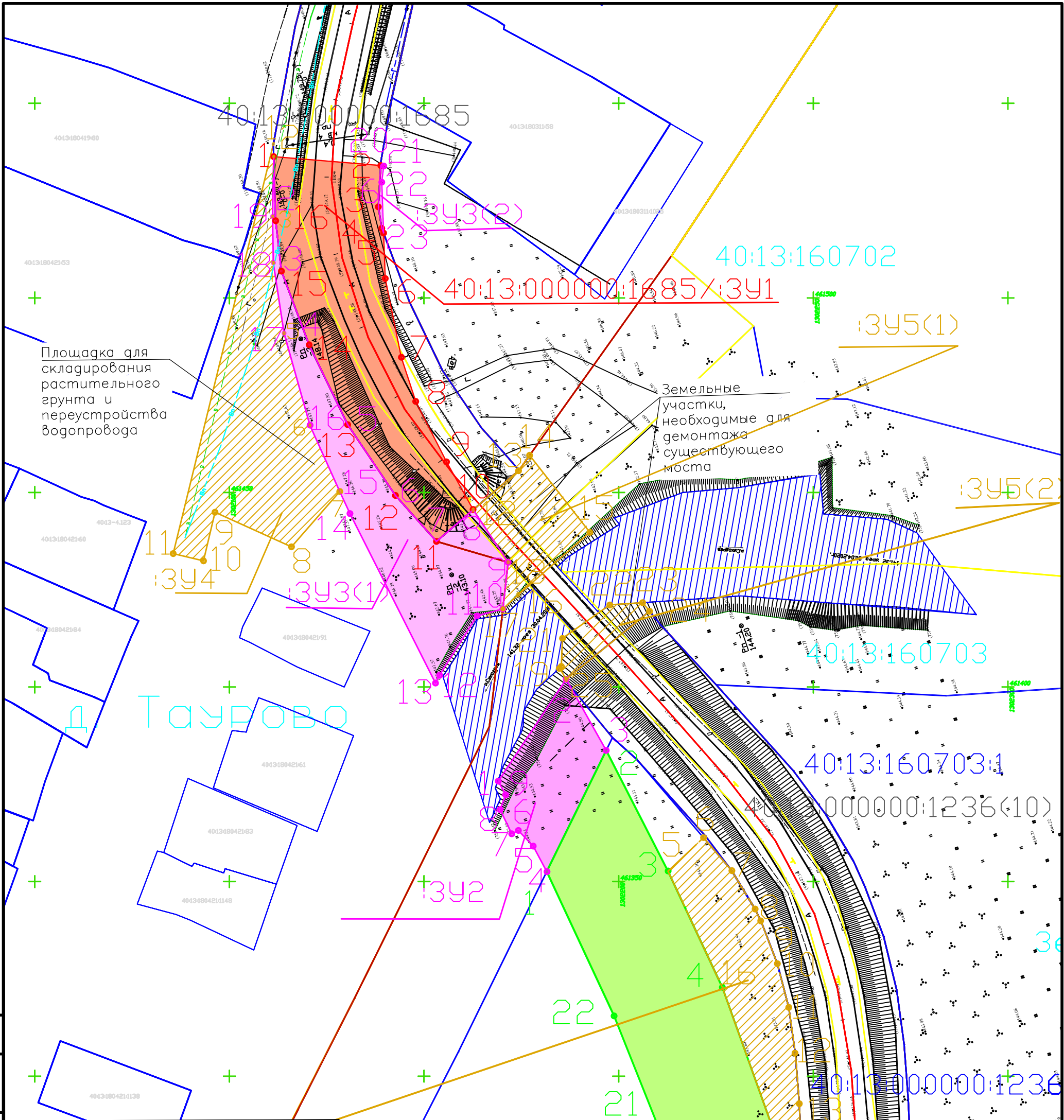
2) Границы земельных участков- :1236:ЗУ1; :103:ЗУ1; :ЗУ2, ;

из земель промышленности, энергетики, транспорта, связи, радиовещания, телевидения, информатики, земли для обеспечения космической деятельности, земли обороны, безопасности и земли иного специального назначения

3) :ЗУ5, для предоставления во временное пользование, из земель из земель промышленности, энергетики, транспорта, связи, радиовещания, телевидения, информатики, земли для обеспечения космической деятельности, земли обороны, безопасности и земли иного специального назначения

4):103/чзу1, :103/чзу2 для предоставления во временное пользование, из земель сельскохозяйственного назначения:

В связи с тем, что линейный объект частично формируется из земель сельскохозяйственного назначения необходимо внести изменения в генеральный план и правила землепользования и застройки с.п. «поселок Детчино», на основании градостроительного Кодекса РФ ст.33



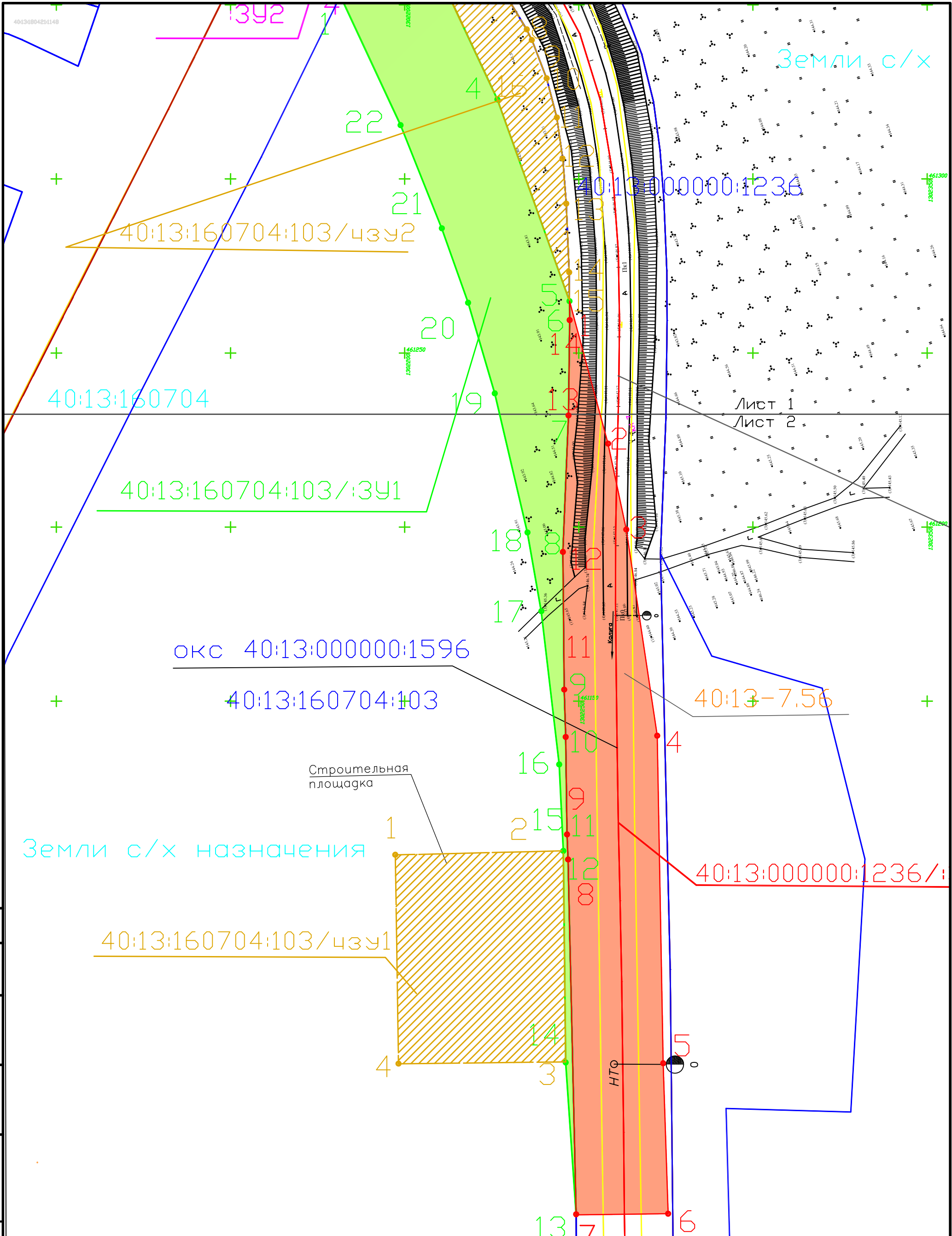
- УСЛОВНЫЕ ОБОЗНАЧЕНИЯ**
Сведения государственного кадастра недвижимости
- 40:13:070515:33 – границы земельных участков, сведения о которых содержатся в ЕГРН
 - 40:13:070515 – границы кадастрового квартала
 - границы административно-территориального деления
 - 40:13:160704:103/341 – границы земельных участков, полученных путём раздела ЗУ с сохранением исходного
 - 341 – границы земельных участков, образованные из земель государственной собственности
 - 341 – граница земельных участков, образованных из земель государственной собственности для временного использования на период строительства
 - 1 – обозначение характерной точки
 - 1 – устанавливаемых границ для размещения линейного объекта
 - 1 –

Инв. № подл.	Взам. инв. №
Подпись и дата	

Изм.	Кол. уч.	Лист	№ док.	Подп.	Дата
Разраб			Журавлева Е.Г.		
Провер			Буря В.С.		

984/2020-ПСД-ПМТ			
"Реконструкция мостового перехода через реку Луходреб на автомобильной дороге Окружная дорога г.Калуги – Детчино-Малоярославец в Малоярославецком районе д.Таврово"			
Проект планировки межевания Основная часть	Стадия П	Лист 1	Листов 2
Чертеж межевания территории		ООО "ДИМЕТРА" Масштаб 1:1000	

Лист 1
Лист 2



Инв. № подл.	Подпись и дата	Взам. инв. №

Изм.	Кол. уч.	Лист	№ док.	Подп.	Дата
Разраб	Журавлёва Е.Г.			<i>[Signature]</i>	
Провер	Буря В.С.			<i>[Signature]</i>	

984/2020-ПСД-ПМТ		
"Реконструкция мостового перехода через реку Суходрев на автомобильной дороге Окружная дорога г.Калуги - Детчино-Малоярославец в Малоярославецком районе д.Таурово"		
Проект планировки межевания	Стадия	Лист
Основная часть	П	2
Чертеж межевания территории	ООО "ДИМЕТРА"	
	Масштаб 1:1000	

Таблица 1. Информация о землях, предоставляемых в постоянное пользование (земельных участках, расположенных в границах проектирования)

№ п / п	Кадастровый номер или обозначение земельного участка, части земельного участка	Кадастровый квартал	Вид работ	Адрес/местоположение исходного земельного участка	Категория земель/ Разрешённое использование исходного земельного участка	Площадь образованного земельного участка/ части земельного участка (кв.м.)	Вид права/Сведения о правообладателе земельного участка	Установить образуемому земельному участку вид разрешенного использования, (код классификатора)/категорию земель/адрес в соответствии с проектом планировки территории.
1	40:13:000000:1685	40:13:000000	раздел с сохранением исходного ЗУ с КН 40:13:000000:1685, в измененных границах	Р.Ф., Калужская область, р-н Малоярославецкий, д. Таурово	земли населенных пунктов, для эксплуатации Окружной дороги г. Калуги - Детчино - Малоярославец	2143	Государственное казенное учреждение Калужской области «Калугадорзаказчик» постоянное (бессрочное) пользование	для эксплуатации Окружной дороги г. Калуги-Детчино-Малоярославец/7.2/Земли населённых пунктов/Р.Ф., Калужская область, р-н Малоярославецкий, д. Таурово
2	:ЗУ3	40:13:000000	Образование земельного участка из земель государственной или муниципальной собственности.	Р.Ф., Калужская область, р-н Малоярославецкий, д. Таурово	земли населённых пунктов	1490	Собственность неразграничена	для эксплуатации Окружной дороги г. Калуги-Детчино-Малоярославец/7.2/Земли населённых пунктов/ Р.Ф., Калужская область, р-н Малоярославецкий, Окружная дорога г. Калуги - Детчино - Малоярославец
3	40:13:000000:1236 :ЗУ1	40:13:000000	раздел с сохранением исходного ЗУ с КН 40:13:000000:1236, в измененных границах	Р.Ф., Калужская область, р-н Малоярославецкий, Окружная дорога г. Калуги - Детчино - Малоярославец	Земли промышленности, энергетики, транспорта, связи, радиовещания, телевидения, информатики, земли для обеспечения космической деятельности, земли обороны, безопасности и земли иного специального назначения/ для эксплуатации Окружной дороги г. Калуги-Детчино-Малоярославец	5524	Государственное казенное учреждение Калужской области «Калугадорзаказчик» постоянное (бессрочное) пользование	для эксплуатации Окружной дороги г. Калуги-Детчино-Малоярославец/7.2/Земли промышленности, энергетики, транспорта, связи, радиовещания, телевидения, информатики, земли для обеспечения космической деятельности, земли обороны, безопасности и земли иного специального назначения/ Р.Ф., Калужская область, р-н Малоярославецкий, Окружная дорога г. Калуги - Детчино - Малоярославец
4	40:13:160704:103:3 У1	40:13:160704	раздел с сохранением исходного ЗУ с КН 40:13:160704:103 в измененных границах	Р.Ф., Калужская область, р-н Малоярославецкий, вблизи с. Детчино	земли с/х назначения/ для ведения с/х производства	4992	ООО «Агрофирма Детчинское» Собственность	для эксплуатации Окружной дороги г. Калуги-Детчино-Малоярославец/7.2/Земли промышленности, энергетики, транспорта, связи, радиовещания, телевидения, информатики, земли для обеспечения космической деятельности, земли обороны,

								безопасности и земли иного специального назначения/ Р.Ф., Калужская область, р-н Малоярославецкий, вблизи д. Таурово
5	:ЗУ2	40:13:160704	Образование земельного участка из земель государственной или муниципальной собственности	Р.Ф., Калужская область, р-н Малоярославецкий, вблизи д. Таурово	земли с/х назначения/ для ведения с/х производства	695	Собственность неразграничена	для эксплуатации Окружной дороги г. Калуги-Детчино-Малоярославец/7.2/Земли промышленности, энергетики, транспорта, связи, радиовещания, телевидения, информатики, земли для обеспечения космической деятельности, земли обороны, безопасности и земли иного специального назначения/ Р.Ф., Калужская область, р-н Малоярославецкий, вблизи д. Таурово

Таблица 2. Информация о землях, предоставляемых во временное пользование (земельных участках, расположенных в границах проектирования)

6	40:13:160704:103/ч зу1	40:13:160704	образование :103/чзу1	Р.Ф., Калужская область, р-н Малоярославецкий, вблизи с. Детчино	земли с/х назначения / для ведения с/х производства	2903	ООО «Агрофирма Детчинское» Собственность	для вспомогательных работ на период реконструкции
7	40:13:160704:103/ч зу2	40:13:160704	образование :103/чзу2	Р.Ф., Калужская область, р-н Малоярославецкий, вблизи с. Детчино	земли с/х назначения / для ведения с/х производства	1099	ООО «Агрофирма Детчинское» Собственность	для вспомогательных работ на период реконструкции
8	:ЗУ4	40:13:180421	образование ЗУ	Р.Ф., Калужская область, р-н Малоярославецкий, д. Таурово	земли населённых пунктов /для временного пользования, на период реконструкции	1781	собственность не разграничена	Автомобильный транспорт/7.2/земли населённых пунктов/ Р.Ф., Калужская область, р-н Малоярославецкий, д. Таурово
9	:ЗУ5(1)	40:13:000000	образование ЗУ	Р.Ф., Калужская область, р-н Малоярославецкий, вблизи д. Таурово	Земли промышленности, энергетики, транспорта, связи, радиовещания, телевидения, информатики, земли для обеспечения космической деятельности, земли обороны, безопасности и земли иного специального назначения/ для временного пользования, на период реконструкции	538	собственность не разграничена	Автомобильный транспорт/7.2/Земли промышленности, энергетики, транспорта, связи, радиовещания, телевидения, информатики, земли для обеспечения космической деятельности, земли обороны, безопасности и земли иного специального назначения/ Р.Ф., Калужская область, р-н Малоярославецкий, вблизи д. Таурово
10	:ЗУ5(2)	40:13:000000	образование ЗУ	Р.Ф., Калужская область, р-н Малоярославецкий, вблизи д.	Земли промышленности, энергетики, транспорта, связи, радиовещания, телевидения,	191	собственность не разграничена	Автомобильный транспорт/7.2/Земли промышленности, энергетики, транспорта, связи, радиовещания,

				Таурово	информатики, земли для обеспечения космической деятельности, земли обороны, безопасности и земли иного специального назначения/ для временного пользования, на период реконструкции			телевидения, информатики, земли для обеспечения космической деятельности, земли обороны, безопасности и земли иного специального назначения/ Р.Ф., Калужская область, р-н Малоярославецкий, вблизи д. Таурово
--	--	--	--	---------	---	--	--	---