

**Индивидуальный предприниматель  
Сафронов Кирилл Викторович**

ИНН 740401407430 ОГРНИП 320508100113013  
142110, Московская обл., г. Подольск, ул. Кирова, д.15, оф.303  
тел. +7-910-912-32-11, e-mail: rsu.gaz@gmail.com

---

**ПРОЕКТ ПЛАНИРОВКИ ТЕРРИТОРИИ И ПРОЕКТ  
МЕЖЕВАНИЯ ТЕРРИТОРИИ, ПРЕДУСМАТРИВАЮЩИЙ  
РАЗМЕЩЕНИЕ ЛИНЕЙНОГО ОБЪЕКТА**

**«Подъездные железнодорожные пути  
необщего пользования до земельного участка,  
предназначенного для размещения  
производства компании КОНТИНЕНТАЛ»**

**Том 3**

**ПРОЕКТ МЕЖЕВАНИЯ ТЕРРИТОРИИ. ОСНОВНАЯ ЧАСТЬ**

раздел 1 "Проект межевания территории. Графическая часть"

раздел 2 " Проект межевания территории. Текстовая часть"

шифр: 2301-ПМТ.ОЧП

# Индивидуальный предприниматель Сафронов Кирилл Викторович

ИНН 740401407430 ОГРНИП 320508100113013  
142110, Московская обл., г. Подольск, ул. Кирова, д.15, оф.303  
тел. +7-910-912-32-11, e-mail: rsu.gaz@gmail.com

Заказчик: Акционерное общество «Корпорация развития Калужской области»

## ПРОЕКТ ПЛАНИРОВКИ ТЕРРИТОРИИ И ПРОЕКТ МЕЖЕВАНИЯ ТЕРРИТОРИИ, ПРЕДУСМАТРИВАЮЩИЙ РАЗМЕЩЕНИЕ ЛИНЕЙНОГО ОБЪЕКТА

### «ПОДЪЕЗДНЫЕ ЖЕЛЕЗНОДОРОЖНЫЕ ПУТИ НЕОБЩЕГО ПОЛЬЗОВАНИЯ ДО ЗЕМЕЛЬНОГО УЧАСТКА, ПРЕДНАЗНАЧЕННОГО ДЛЯ РАЗМЕЩЕНИЯ ПРОИЗВОДСТВА КОМПАНИИ КОНТИНЕНТАЛ»

#### Том 3

ПРОЕКТ МЕЖЕВАНИЯ ТЕРРИТОРИИ. ОСНОВНАЯ ЧАСТЬ  
раздел 1 "Проект межевания территории. Графическая часть"  
раздел 2 " Проект межевания территории. Текстовая часть"

шифр: 2301-ПМТ.ОЧП

Индивидуальный  
предприниматель



Сафронов К.В.

2023

Взамен инв. №	
Подпись и дата	
Инв. № подл.	

## СОСТАВ ПРОЕКТА ПЛАНИРОВКИ ТЕРРИТОРИИ И ПРОЕКТА МЕЖЕВАНИЯ ТЕРРИТОРИИ

№ тома	Обозначение	Наименование
<b>Проект планировки территории</b>		
1	<b>2301-ППТ.ОЧП</b>	<b>Основная часть проекта планировки территории</b>
	2301-ППТ.ОЧП.Р1	<u>Раздел 1</u> "Проект планировки территории. Графическая часть"
	2301-ППТ.ОЧП.Р2	<u>Раздел 2</u> "Положение о размещении линейных объектов"
2	<b>2301-ППТ.МОП</b>	<b>Материалы по обоснованию проекта планировки территории</b>
	2301-ППТ.МОП.Р3	<u>Раздел 3</u> "Материалы по обоснованию проекта планировки территории. Графическая часть"
	2301-ППТ.МОП.Р4	<u>Раздел 4</u> "Материалы по обоснованию проекта планировки территории. Пояснительная записка"
<b>Проект межевания территории</b>		
3	<b>2301-ПМТ.ОЧП</b>	<b>Основная часть проекта межевания территории</b>
	2301-ПМТ.ОЧП.Р.1	<u>Раздел 1.</u> «Проект межевания территории. Графическая часть»
	2301-ПМТ.ОЧП.Р2	<u>Раздел 2.</u> «Проект межевания территории. Текстовая часть»
4	<b>2301-ПМТ.МОП</b>	<b>Материалы по обоснованию проекта межевания территории</b>
	2301-ПМТ.МОП.Р3	<u>Раздел 3.</u> «Материалы по обоснованию проекта межевания территории. Графическая часть».
	2301-ПМТ.МОП.Р4	<u>Раздел 4.</u> «Материалы по обоснованию проекта межевания территории. Пояснительная записка»

Согласовано

Взам. инв. №

Подп. и дата

Инв. № подл.

### 2301-ПМТ.ОЧП-СД

Изм.	Кол.ч.	Лист	№ док.	Подп.	Дата				
						<b>СОСТАВ ДОКУМЕНТАЦИИ</b>	<i>Стадия</i>	<i>Лист</i>	<i>Листов</i>
							П	1	1
							ИП Сафронов К.В.		
Разработал		Белов			01.2023				
Проверил		Сафронова			01.2023				
Директор		Сафронов			01.2023				

**СОДЕРЖАНИЕ**

**Том 3. Основная часть проекта межевания территории**

<b>Обозначение</b>	<b>Наименование</b>	<b>Примечание</b>
<b>1</b>	<b>2</b>	<b>3</b>
2301-ПМТ.ОЧП.Р1	<b>Раздел 1. Основная часть проекта межевания территории. Графическая часть. Чертежи межевания территории</b>	
Лист 1	Чертеж границ существующих и планируемых элементов планировочной структуры, М 1:4000	5
Лист 2.1-2.2	Чертеж границ образуемых земельных участков, М 1:200	6-7
Лист 3.1-3.2	Границы сервитутов, границы частей земельных участков. М 1:2000	7-8
Лист 4	Граница территории, применительно к которой осуществляется подготовка проекта межевания, М1:4000	9
2301-ПМТ.ОЧП.Р2	<b>Раздел 2. Основная часть проекта межевания территории. Текстовая часть</b>	
	1 Общие положения	10
	2 Характеристика территории в границах проекта межевания	12
	3 Сведения об образуемых земельных участках	13
	3.1 Перечень координат характерных точек образуемых земельных участков	15
	4 Сведения о существующих (ранее образованных) земельных участках	17
	4.1 Перечень координат характерных точек границ зон действия сервитутов	20
	5 Сведения о границах территории, применительно к которой осуществляется подготовка проекта межевания, содержащие перечень координат характерных точек этих границ в системе координат, используемой для ведения Единого государственного реестра недвижимости	22
	<b>Текстовые приложения</b>	
	1 Кадастровая выписка на земельный участок с кад.№ 40:01:050503:2	
	2 Кадастровая выписка на земельный участок с кад.№ 40:01:030404:49	
	3 Кадастровая выписка на земельный участок с кад.№ 40:01:050503:2	
	4 Кадастровая выписка на земельный участок с кад.№ 40:01:030404:49	
	5 Кадастровая выписка на земельный участок с кад.№ 40:01:050503:2	
	6 Кадастровая выписка на земельный участок с кад.№ 40:01:030404:49	
	7 Кадастровая выписка на земельный участок с кад.№ 40:01:030404:49	

Согласовано

Взам. инв. №	
Подп. и дата	
Инв. № подл.	

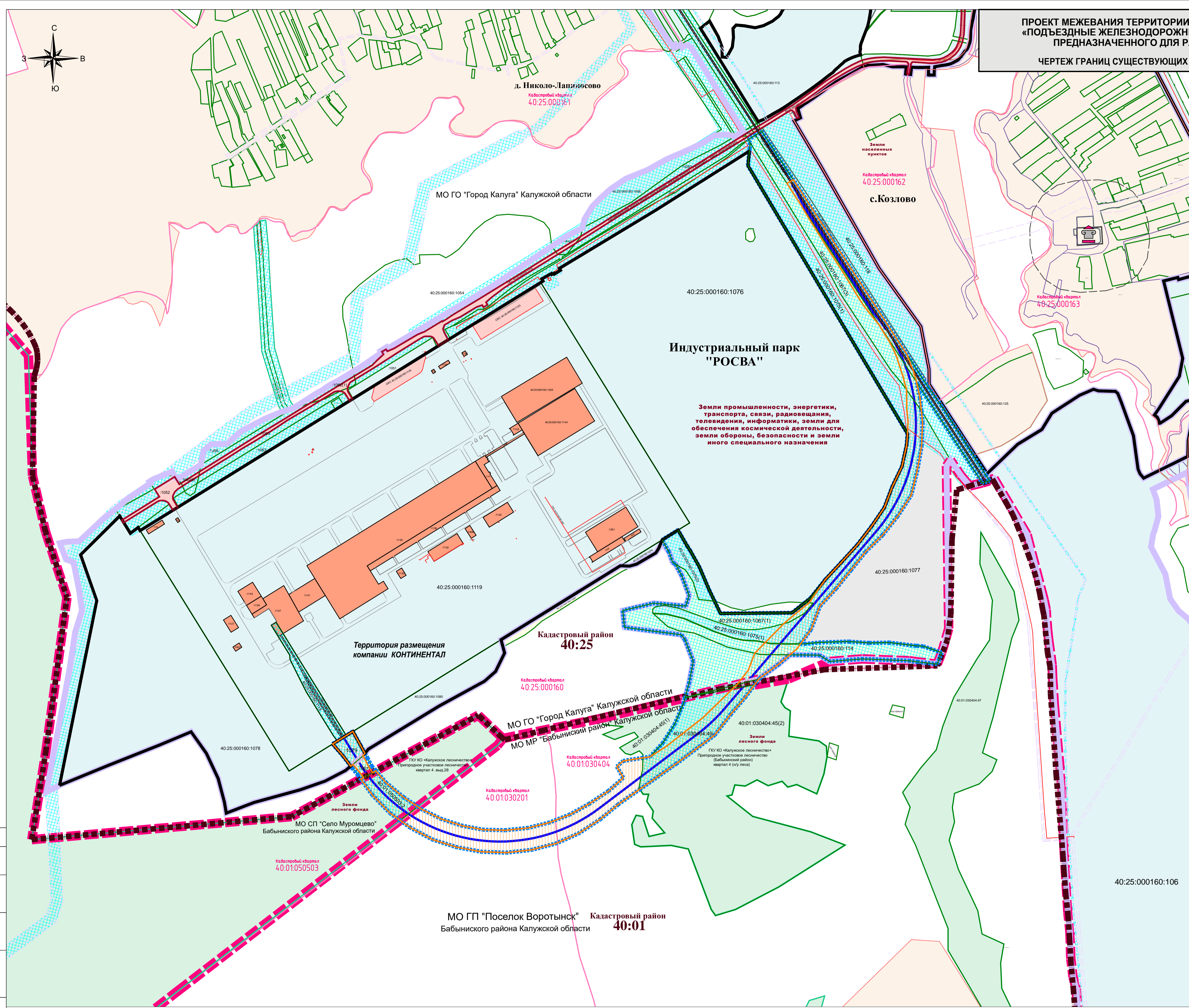
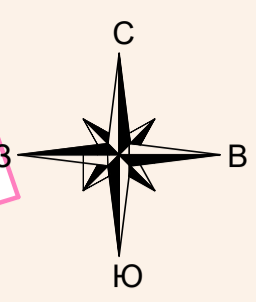
<b>2301-ПМТ.ОЧП-С</b>					
<i>Изм.</i>	<i>Кол.ч.</i>	<i>Лист</i>	<i>№ док.</i>	<i>Подп.</i>	<i>Дата</i>
Разработал	Белов				01.2023
Проверил	Сафронова				01.2023
Директор	Сафронов				01.2023
<b>СОДЕРЖАНИЕ</b> Том 3. Основная часть проекта межевания территории					
		<i>Стадия</i>	<i>Лист</i>	<i>Листов</i>	
		П	1	2	
ИП Сафронов К.В.					

**Раздел 1.**  
**Основная часть проекта межевания территории**  
**Графическая часть**

Инв. № подл.	Подп. и дата	Взам. инв. №					2301-ПМТ.ОЧП	Лист
						2		
Изм.	Кол.чч.	Лист	№ док.	Подп.	Дата			

**ПРОЕКТ МЕЖЕВАНИЯ ТЕРРИТОРИИ, ПРЕДУСМАТРИВАЮЩИЙ РАЗМЕЩЕНИЕ ЛИНЕЙНОГО ОБЪЕКТА «ПОДЪЕЗДНЫЕ ЖЕЛЕЗНОДОРОЖНЫЕ ПУТИ НЕОБЩЕГО ПОЛЬЗОВАНИЯ ДО ЗЕМельНОГО УЧАСТКА, ПРЕДНАЗНАЧЕННОГО ДЛЯ РАЗМЕЩЕНИЯ ПРОИЗВОДСТВА КОМПАНИИ КОНТИНЕНТАЛ»**

**ЧЕРТЕЖ ГРАНИЦ СУЩЕСТВУЮЩИХ И ПЛАНИРУЕМЫХ ЭЛЕМЕНТОВ ПЛАНИРОВОЧНОЙ СТРУКТУРЫ, М 1:4000**



**Условные обозначения:**

- Граница территории проекта межевания
- Кадастровый план территории:**
- Границы муниципальных образований
- Границы населенных пунктов
- Границы и номера кадастровых районов / границы муниципальных районов
- Границы и номера кадастровых кварталов
- Границы и номера емельных участков, сведения о которых внесены в ЕГРН
- ОКС - сооружения, сведения о которых внесены в ЕГРН
- ОКС - здания, сведения о которых внесены в ЕГРН
- границы территориальных зон
- границы лесничеств
- границы зон с особыми условиями использования территории
- граница защитной зоны объекта культурного наследия регионального значения "Церковь Рождества Богородицы", 1796 г.

Территории земельных участков индустриального парка "Росва" согласно Приложению № 1 к Приказу министерства экономического развития Калужской области от 14.11.2019 г. № 2093-п:

- Границы существующих элементов планировочной структуры:**
- Границы промышленного района
  - Границы кварталов
  - Границы улично-дорожной сети
  - Границы территорий, занятых и (или) предназначенных для размещения линейных объектов

- Границы планируемых элементов планировочной структуры:**
- Границы территорий, предназначенных для размещения линейного объекта "Подъездные железнодорожные пути необщего пользования до земельного участка, предназначенного для размещения производства компании Континентал"

**Проектируемый линейный объект индустриального парка "Росва":**

- Сооружения транспортной инфраструктуры:**
- Подъездные железнодорожные пути необщего пользования до земельного участка, предназначенного для размещения производства компании Континентал

**Существующие сооружения транспортной инфраструктуры:**

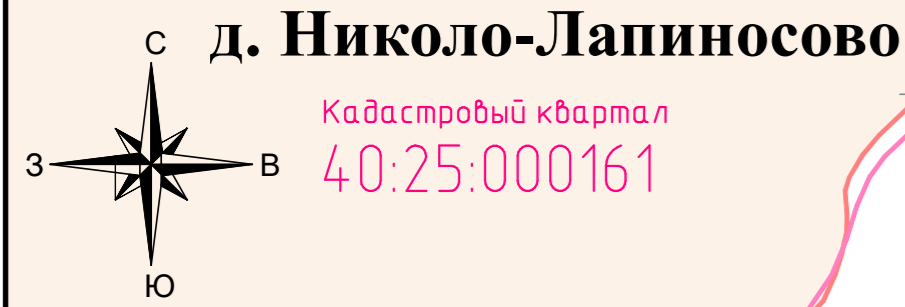
- железнодорожные пути необщего пользования ОАО «Корпорация развития Калужской области»
- Автомобильная дорога общего пользования «Вязьма-Калуга» - с. Козлово» завод «Континентал»

**Категории земель:**

- земли сельскохозяйственного назначения
- земли населенных пунктов
- земли лесного фонда
- земли промышленности, энергетики, транспорта, связи, радиовещания, телевидения, информатики, земли для обеспечения космической деятельности, земли обороны, безопасности и земли иного специального назначения

Согласовано  
Взам. инв. №  
Подп. и дата  
Инв. № подл.

						<b>2301-ПМТ.ОЧП.Р1</b>			
						«Подъездные железнодорожные пути необщего пользования до земельного участка, предназначенного для размещения производства компании Континентал»			
Изм.	Колуч.	Лист	№ док.	Подпись	Дата	Том 3. Основная часть проекта межевания территории. Графическая часть	Стр.	Лист	Листов
							П	1	4
Проверил	Сафронов Н.С.				01.2023	Границы существующих и планируемых элементов планировочной структуры. М 1:4000	ИП Сафронов К.В.		
Директор	Сафронов К.В.				01.2023				



д. Николо-Лапиносово

Кадастровый квартал  
40:25:000161

МО ГО "Город Калуга" Калужской области

Земли населенных пунктов

Кадастровый квартал  
40:25:000162

с.Козлово

40:25:000160:1076

Земли промышленности, энергетики, транспорта, связи, радиовещания, телевидения, информатики, земли для обеспечения космической деятельности, земли обороны, безопасности и земли иного специального назначения

# Индустриальный парк "РОСВА"

Линия совмещения с Листом 2.2

**Условные обозначения:**

- Граница территории проекта межевания
- Граница промышленного района
- Кадастровый план территории:**
- Границы муниципальных образований
- Границы населенных пунктов
- Границы и номера кадастровых районов / границы муниципальных районов
- Границы и номера кадастровых кварталов
- Границы и номера емельных участков, сведения о которых внесены в ЕГРН
- ОКС - сооружения, сведения о которых внесены в ЕГРН
- ОКС - здания, сведения о которых внесены в ЕГРН
- границы территориальных зон
- границы лесничества
- Проектируемый линейный объект индустриального парка "Росва":**
- Сооружения транспортной инфраструктуры:**
- Подъездные железнодорожные пути необщего пользования до земельного участка, предназначенного для размещения производства компании Континентал
- Существующие сооружения транспортной инфраструктуры:**
- железнодорожные пути необщего пользования ОАО «Корпорация развития калужской области»
- Автомобильная дорога общего пользования «Вязьма-Калуга» - завод «Континентал»

**Границы образуемых земельных участков:**

- границы образуемых земельных участков из земель, государственная собственность на которые не разграничена
- условный номер образуемого земельного участка
- номера поворотных точек образуемых земельных участков

**Границы существующих (ранее образованных) земельных участков:**

- границы существующих (ранее образованных) земельных участков, предназначенных для размещения линейного объекта

Территории земельных участков индустриального парка "Росва" согласно Приложению № 1 к Приказу министерства экономического развития Калужской области от 14.11.2019 г. № 2093-п:

**Категории земель:**

- земли сельскохозяйственного назначения
- земли населенных пунктов
- земли лесного фонда
- земли промышленности, энергетики, транспорта, связи, радиовещания, телевидения, информатики, земли для обеспечения космической деятельности, земли обороны, безопасности и земли иного специального назначения

**Схема разбивки листов**



2301-ПМТ.ОЧП.Р1

«Подъездные железнодорожные пути необщего пользования до земельного участка, предназначенного для размещения производства компании Континентал»

Изм.	Кол.уч.	Лист	И док.	Подпись	Дата
Разработал	Белов С.Б.				01.2023
Проверил	Сафронова Н.С.				01.2023
Директор	Сафронов К.В.				01.2023

Том 3. Основная часть проекта межевания территории. Графическая часть			Стадия	Лист	Листов
Чертёж границ образуемых земельных участков, М1:2000			П	2.1	4

ИП Сафронов К.В.

40:25:000160:1076

# Индустриальный парк "РОСВА"

40:25:000160:1077

40:25:000160:1119

Земли промышленности, энергетики, транспорта, связи, радиовещания, телевидения, информатики, земли для обеспечения космической деятельности, земли обороны, безопасности и земли иного специального назначения

Территория размещения компании КОНТИНЕНТАЛ

Кадастровый район 40:25

**:3У1**  
S=331 кв.м  
**:3У2(1)**  
S=740 кв.м

МО ГО "Город Калуга" Калужской области  
МО МР "Бабынский район" Калужской области

40:01:030404:45(2)  
Земли лесного фонда

ГКУ КО «Калужское лесничество» Пригородное участковое лесничество (Бабынский район) квартал 4 (н/у леса)

Кадастровый квартал 40:01:030201

**:3У2(2)**  
S=24109 кв.м

МО СП "Село Муромцево" Бабынского района Калужской области

Кадастровый квартал 40:01:050503

МО ГП "Поселок Воротынский" Кадастровый район 40:01

**Условные обозначения:**

	Граница территории проекта межевания		Границы и номера емельных участков, сведения о которых внесены в ЕГРН
	Граница промышленного района		ОКС - сооружения, сведения о которых внесены в ЕГРН
	Кадастровый план территории		ОКС - здания, сведения о которых внесены в ЕГРН
	Границы муниципальных образований		границы территориальных зон
	Границы населенных пунктов		границы лесничеств
	Границы и номера кадастровых районов / границы муниципальных районов		границы лесничеств
	Границы и номера кадастровых кварталов		границы лесничеств

	Границы и номера емельных участков, сведения о которых внесены в ЕГРН
	ОКС - сооружения, сведения о которых внесены в ЕГРН
	ОКС - здания, сведения о которых внесены в ЕГРН
	границы территориальных зон
	границы лесничеств

**Границы образуемых земельных участков:**

	границы образуемых земельных участков из земель государственной собственности на которые не разграничена
	условный номер образуемого земельного участка
	номера поворотных точек образуемых земельных участков

**Границы существующих (ранее образованных) земельных участков:**

	границы существующих (ранее образованных) земельных участков, предназначенных для размещения линейного объекта
--	--

**Проектируемый линейный объект индустриального парка "Росва":**  
Сооружения транспортной инфраструктуры:

	Польезные железнодорожные пути необщего пользования до земельного участка, предназначенного для размещения производства компании Континентал
--	--

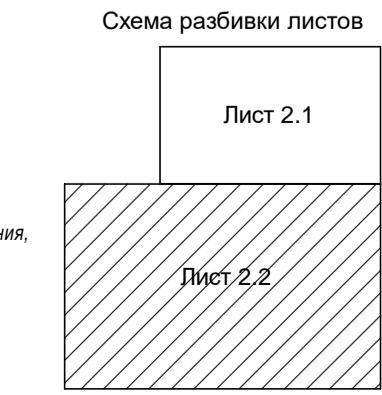
**Существующие сооружения транспортной инфраструктуры:**

	железнодорожные пути необщего пользования ОАО «Корпорация развития калужской области»
	Автомобильная дорога общего пользования «Вязма-Калуга» - с.Козлово - завод «Континентал»

**Категории земель:**

	земли сельскохозяйственного назначения
	земли населенных пунктов
	земли лесного фонда
	земли промышленности, энергетики, транспорта, связи, радиовещания, телевидения, информатики, земли для обеспечения космической деятельности, земли обороны, безопасности и земли иного специального назначения

Территории земельных участков индустриального парка "Росва" согласно Приложению № 1 к Приказу министерства экономического развития Калужской области от 14.11.2019 г. № 2083-п.



Изм.	Колуч.	Лист	И. док.	Подпись	Дата
Разработал	Белов С.Б.				01.2023
Проверил	Сафронов Н.С.				01.2023
Директор	Сафронов К.В.				01.2023

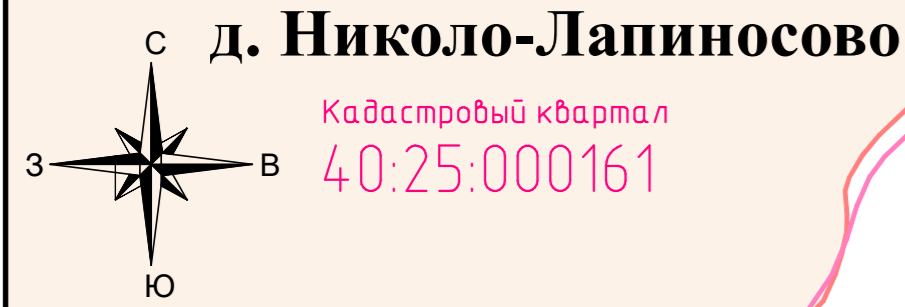
2301-ПМТ.ОЧП.Р1

«Подъездные железнодорожные пути необщего пользования до земельного участка, предназначенного для размещения производства компании Континентал»

Том 3. Основная часть проекта межевания территории. Графическая часть	Стр.	Лист	Листов
Чертеж границ образуемых земельных участков, М1:2000	П	22	4

ИП Сафронов К.В.





д. Николо-Лапиносово

Кадастровый квартал  
40:25:000161

МО ГО "Город Калуга" Калужской области

Земли населенных пунктов

Кадастровый квартал  
40:25:000162

с.Козлово

40:25:000160:1076

Земли промышленности, энергетики, транспорта, связи, радиовещания, телевидения, информатики, земли для обеспечения космической деятельности, земли обороны, безопасности и земли иного специального назначения

Индустриальный парк  
"РОСВА"

40:25:000160:1067/2

Линия совмещения с Листом 3.2

Условные обозначения:

- Граница территории проекта межевания
- Граница промышленного района
- Границы муниципальных образований
- Границы населенных пунктов
- Границы и номера кадастровых районов / границы муниципальных районов
- Границы и номера кадастровых кварталов
- Границы и номера емельных участков, сведения о которых внесены в ЕГРН
- ОКС - сооружения, сведения о которых внесены в ЕГРН
- ОКС - здания, сведения о которых внесены в ЕГРН
- границы территориальных зон
- границы лесничества
- Проектируемый линейный объект индустриального парка "Росва": Сооружения транспортной инфраструктуры:
  - Подъездные железнодорожные пути необщего пользования до земельного участка, предназначенного для размещения производства компании Континентал
- Существующие сооружения транспортной инфраструктуры:
  - железнодорожные пути необщего пользования ОАО "Корпорация развития калужской области"
  - Автомобильная дорога общего пользования "Вязьма-Калуга" - с.Козлово - завод "Континентал"

Границы зон действия сервитутов:

- часть земельного участка, граница зон действия сервитута
- обозначение части земельного участка
- номера поворотных точек

Границы существующих земельных участков:

- границы существующих земельных участков, на которых линейный объект может быть размещен на условиях сервитута

Территории земельных участков индустриального парка "Росва" согласно Приложению № 1 к Приказу министерства экономического развития Калужской области от 14.11.2019 г. № 2093-п:

Категории земель:

- земли сельскохозяйственного назначения
- земли населенных пунктов
- земли лесного фонда
- земли промышленности, энергетики, транспорта, связи, радиовещания, телевидения, информатики, земли для обеспечения космической деятельности, земли обороны, безопасности и земли иного специального назначения

Схема разбивки листов

Лист 3.1

Лист 3.2

Изм.	Кол.уч.	Лист	И док.	Подпись	Дата
Разработал	Белов С.Б.				01.2023
Проверил	Сафронова Н.С.				01.2023
Директор	Сафронов К.В.				01.2023

2301-ПМТ.ОЧП.Р1

«Подъездные железнодорожные пути необщего пользования до земельного участка, предназначенного для размещения производства компании Континентал»

Том 3. Основная часть проекта межевания территории. Графическая часть

Границы сервитутов, границы частей земельных участков. М 1:2000

Стадия	Лист	Листов
П	31	4

ИП Сафронов К.В.

40:25:000160:1076

# Индустриальный парк "РОСВА"

40:25:000160:1119  
Земли промышленности, энергетики, транспорта, связи, радиовещания, телевидения, информатики, земли для обеспечения космической деятельности, земли обороны, безопасности и земли иного специального назначения

Территория размещения компании КОНТИНЕНТАЛ

Кадастровый район 40:25

МО ГО "Город Калуга" Калужской области  
МО МР "Бабынский район" Калужской области

МО СП "Село Муромцево" Бабынского района Калужской области

МО ГП "Поселок Воротынский" Кадастровый район 40:01  
Бабынского района Калужской области

Кадастровый квартал 40:25:000160

Кадастровый квартал 40:01:030404

Кадастровый квартал 40:01:050503

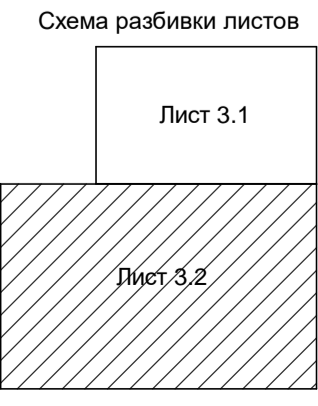
ГКУ КО «Калужское лесничество» Пригородное участковое лесничество квартал 4, вид.28

ГКУ КО «Калужское лесничество» Пригородное участковое лесничество (Бабынский район) квартал 4 (н/у леса)

	Граница территории проекта межевания		Границы и номера емельных участков, сведения о которых внесены в ЕГРН		Границы зон действия сервитутов:
	Граница промышленного района		ОКС - сооружения, сведения о которых внесены в ЕГРН		- часть земельного участка, граница зон действия сервитута
	Кадастровый план территории:		ОКС - здания, сведения о которых внесены в ЕГРН		- обозначение части земельного участка
	Границы муниципальных образований		Границы территориальных зон		- номера поворотных точек
	Границы населенных пунктов		Границы лесничества		Границы существующих земельных участков:
	Границы и номера кадастровых районов / границы муниципальных районов		Границы лесничества		- границы существующих земельных участков, на которых линейный объект может быть размещен на условиях сервитута
	Границы и номера кадастровых кварталов				

**Проектируемый линейный объект индустриального парка "Росва":**  
**Сооружения транспортной инфраструктуры:**  
 - Подъездные железнодорожные пути необщего пользования до земельного участка, предназначенного для размещения производства компании Континентал  
**Существующие сооружения транспортной инфраструктуры:**  
 - железнодорожные пути необщего пользования ОАО «Корпорация развития калужской области»  
 - Автомобильная дорога общего пользования «Вязма-Калуга» - с.Козлово - завод «Континентал»

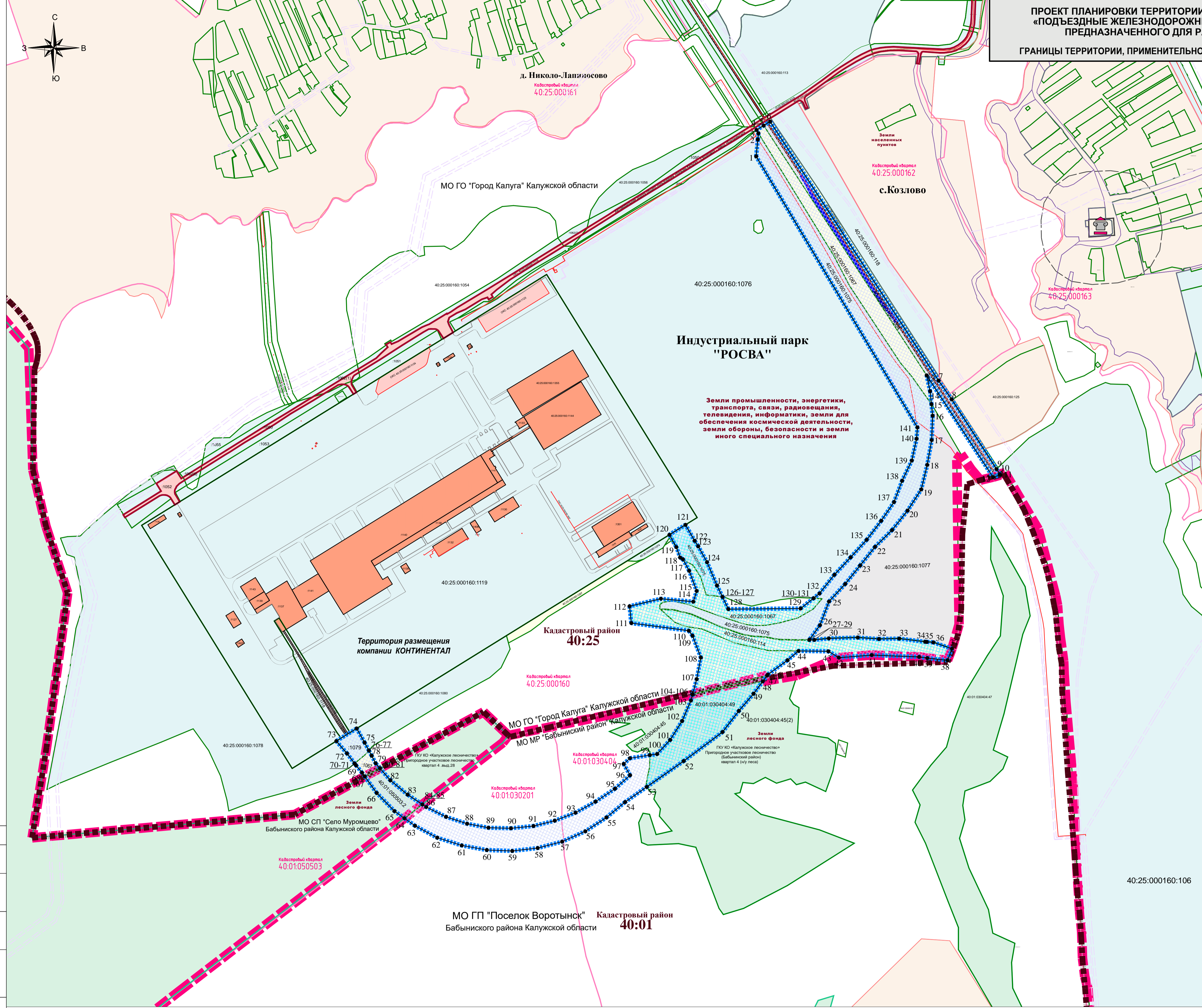
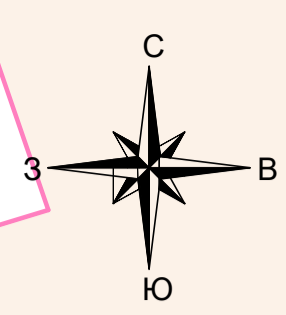
	земли сельскохозяйственного назначения
	земли населенных пунктов
	земли лесного фонда
	земли промышленности, энергетики, транспорта, связи, радиовещания, телевидения, информатики, земли для обеспечения космической деятельности, земли обороны, безопасности и земли иного специального назначения
	Территории земельных участков индустриального парка "Росва" согласно Приложению № 1 к Приказу министерства экономического развития Калужской области от 14.11.2019 г. № 2083-п.



Изм.	Копия	Лист	И. док.	Подпись	Дата
Разработал	Белов С.Б.				01.2023
Проверил	Сафронов Н.С.				01.2023
Директор	Сафронов К.В.				01.2023

2301-ПМТ.ОЧП.Р1					
«Подъездные железнодорожные пути необщего пользования до земельного участка, предназначенного для размещения производства компании Континентал»					
Том 3. Основная часть проекта межевания территории. Графическая часть					
Стр.	Лист	Листов			
П	32	4			
Границы сервитутов, границы частей земельных участков. М 1:2000					ИП Сафронов К.В.

**ПРОЕКТ ПЛАНИРОВКИ ТЕРРИТОРИИ, ПРЕДУСМАТРИВАЮЩИЙ РАЗМЕЩЕНИЕ ЛИНЕЙНОГО ОБЪЕКТА «ПОДЪЕЗДНЫЕ ЖЕЛЕЗНОДОРОЖНЫЕ ПУТИ НЕОБЩЕГО ПОЛЬЗОВАНИЯ ДО ЗЕМЕЛЬНОГО УЧАСТКА, ПРЕДНАЗНАЧЕННОГО ДЛЯ РАЗМЕЩЕНИЯ ПРОИЗВОДСТВА КОМПАНИИ КОНТИНЕНТАЛ»**  
**ГРАНИЦЫ ТЕРРИТОРИИ, ПРИМЕНИТЕЛЬНО К КОТОРОЙ ОСУЩЕСТВЛЯЕТСЯ ПОДГОТОВКА ПРОЕКТА МЕЖЕВАНИЯ, М 1:4000**



- Условные обозначения:**
- границы территории, применительно к которой осуществляется подготовка проекта межевания
  - номера характерных точек границы
- Кадастровый план территории:**
- границы муниципальных образований
  - границы населенных пунктов
  - границы и номера кадастровых районов / границы муниципальных районов
  - границы и номера кадастровых кварталов
  - границы и номера емельных участков, сведения о которых внесены в ЕГРН
  - ОКС - сооружения, сведения о которых внесены в ЕГРН
  - ОКС - здания, сведения о которых внесены в ЕГРН
  - границы территориальных зон
  - границы лесничеств
  - границы зон с особыми условиями использования территории
  - граница защитной зоны объекта культурного наследия регионального значения "Церковь Рождества Богородицы", 1796 г.
- Территории земельных участков индустриального парка "Росва" согласно Приложению № 1 к Приказу Министерства экономического развития Калужской области от 14.11.2019 г. № 2093-п:**
- земли промышленности, энергетики, транспорта, связи, радиовещания, телевидения, информатики, земли для обеспечения космической деятельности, земли обороны, безопасности и земли иного специального назначения
  - земли сельскохозяйственного назначения
  - земли населенных пунктов
  - земли лесного фонда
  - земли промышленности, энергетики, транспорта, связи, радиовещания, телевидения, информатики, земли для обеспечения космической деятельности, земли обороны, безопасности и земли иного специального назначения

Согласовано	
Взам. инв. №	
Подп. и дата	
Имя, № подл.	

						<b>2301-ПМТ.ОЧП.Р1</b>		
						«Подъездные железнодорожные пути необщего пользования до земельного участка, предназначенного для размещения производства компании Континентал»		
Изм.	Колуч.	Лист	И. док.	Подпись	Дата	Том 3. Основная часть проекта межевания территории Чертеж межевания территории		
Разработал	Белов С.Б.				01.2023			
Проверил	Сафронов Н.С.				01.2023	П	4	4
Директор	Сафронов К.В.				01.2023	Границы территории, применительно к которой осуществляется подготовка проекта межевания, М 1:4000		
						ИП Сафронов К.В.		

## Раздел 2. Основная часть проекта межевания территории. Текстовая часть

### 1 Общие положения

Проект межевания территории, предусматривающий размещение линейного объекта «Подъездные железнодорожные пути необщего пользования до земельного участка, предназначенного для размещения производства компании Континентал» (далее Объект), разработан на основании:

- Договора на выполнение проектных работ № 1543-22 от 15 декабря 2022 года, заключенного между ИП Сафронов К.В. и АО «Корпорация развития Калужской области»;

- Технического задания на подготовку проекта планировки и проекта межевания территории, предназначенной для размещения линейного объекта «Подъездные железнодорожные пути необщего пользования до земельного участка, предназначенного для размещения производства компании Континентал» (Приложение № 1 к Договору на выполнение проектных работ № 1543-22 от 15.12.2022г.), утвержденного Заказчиком.

При разработке проекта межевания территории использовались:

1. "Градостроительный кодекс Российской Федерации" от 29.12.2004г. №190-ФЗ (ред. от 19.12.2022);

2. "Водный кодекс Российской Федерации" от 03.06.2006 N 74-ФЗ (ред. от 01.05.2022);

3. "Земельный кодекс Российской Федерации" от 25.10.2001г. №136-ФЗ (ред. от 05.12.2022);

4. Федеральный закон от 24.07.2007г. №221-ФЗ "О государственном кадастре недвижимости" (с изм. на 1 мая 2022 года, редакция, действующая с 1 июля 2022 года);

5. Федеральный закон от 13.07.2015 №218-ФЗ «О государственной регистрации недвижимости» (ред. от 28.12.2022) (с изм. и доп., вступ. в силу с 11.01.2023)

6. Закон Калужской области от 04.10.2004 №344-ОЗ «О градостроительной деятельности в Калужской области» (в ред. от 28.12.2022г.);

7. Приказ Управления архитектуры и градостроительства Калужской области от 17.07.2015 №59 «Об утверждении региональных нормативов градостроительного проектирования Калужской области» (с изменениями на 29 июля 2020 года);

8. Приказ Федеральной службы государственной регистрации, кадастра и картографии от 10.11.2020 № П/0412 "Об утверждении классификатора видов разрешенного использования земельных участков" (с изменениями на 23 июля 2022 года).

9. Решение Городской Думы города Калуги от 23.12.2016 №163 «Об утверждении местных нормативов градостроительного проектирования городского округа «Город

**2301-ПМТ.ОЧП.Р2**

Изм.	Кол.ч.	Лист	№ док.	Подп.	Дата
Разработал	Белов				01.2023
Проверил	Сафронова				01.2023
Директор	Сафронов				01.2023

**ТЕКСТОВАЯ ЧАСТЬ  
Том 3. Основная часть  
проекта межевания  
территории**

Стадия	Лист	Листов
П	1	14

ИП Сафронов К.В.

Согласовано

Взам. инв. №

Подп. и дата

Инв. № подл.



## 2 Характеристика территории в границах проекта межевания

В административном отношении территория проекта межевания расположена:

- на территории МО Городской округ «Калуга» Калужской области,
- на территории МО городское поселение «Поселок Воротынский» Бабынинского района Калужской области;
- на территории МО сельское поселение «Село Муромцево» Бабынинского района Калужской области.

Территория, применительно к которой осуществляется подготовка проекта межевания, расположена в следующих кадастровых кварталах:

- 40:25:000160 (земельные участки с кадастровыми номерами 40:25:000160:114, 40:25:000160:1075, 40:25:000160:1079, 40:25:000160:1067, 40:25:000160:1064 и на землях государственная собственность на которые не разграничена, в границах муниципального образования Городской округ «Калуга» Калужской области);
- 40:01:050503 (земельный участок с кадастровым номером 40:01:050503:2);
- 40:01:030404, 40:01:030201 (земельный участок с кадастровым номером 40:01:030404:49 и на землях государственная собственность на которые не разграничена, в границах муниципального образования городское поселение «Поселок Воротынский» Бабынинского района Калужской области).

Категории земель:

- на землях промышленности, энергетики, транспорта, связи, радиовещания, телевидения, информатики, земли для обеспечения космической деятельности, земли обороны, безопасности и земли иного специального назначения;
- на землях сельскохозяйственного назначения;
- на землях лесного фонда.

Определение местоположения границ образуемых земельных участков осуществляется в соответствии с требованиями Земельного кодекса Российской Федерации от 25.10.2001 № 136-ФЗ (в ред. от 05.12.2022): статья 11.2 «Образование земельных участков», статьи 11.3. «Образование земельных участков из земель или земельных участков, находящихся в государственной или муниципальной собственности», статья 11.9 «Требования к образуемым и измененным земельным участкам», статья 39.20 «Особенности предоставления земельного участка, находящегося в государственной собственности или муниципальной собственности, на котором расположены здания, сооружения», и в соответствии с Правилами землепользования и застройки городского округа «Город Калуга» (Приложение к решению Городской Думы города Калуги от 30.11.2022 № 262), Правилами землепользования и застройки Городского поселения «Поселок Воротынский» (в ред. Решений Собрания Представителей № 18 от 13.09.2022), Правилами землепользования и застройки на территории сельского поселения «Село

Взам. инв. №	
Подп. и дата	
Инв. № подл.	

Изм.	Кол.чч.	Лист	№ док.	Подп.	Дата

2301-ПМТ.ОЧП.Р2

Лист  
3

Муромцево» (в ред. Решений Сельской Думы сельского поселения «Село Муромцево» от 13.11.2020 № 28).

Основные показатели проекта межевания территории приведены в таблице 1.

Таблица 1

№ п/п	Наименование	Показатель
1	2	3
1	Площадь территории, применительно к которой осуществляется подготовка проекта межевания:	182 157 кв.м.
2	Общая площадь образуемых земельных участков из земель, государственная собственность на которые на разграничена	26 369 кв.м
2.1	:ЗУ1 на территории МО Городской округ «Калуга» Калужской области, категория земель: земли промышленности, энергетики, транспорта, связи, радиовещания, телевидения, информатики, земли для обеспечения космической деятельности, земли обороны, безопасности и земли иного специального назначения	331 кв.м
2.2	:ЗУ2 на территории МО городское поселение «Поселок Воротынский» Бабынинского района Калужской области, категория земель: земли сельского хозяйственного назначения	26 038 кв.м

### 3 Сведения об образуемых земельных участках

Условные номера образуемых земельных участков, площадь образуемых земельных участков, виды разрешенного использования образуемых земельных участков представлено в таблице 2.

Образуемые земельные участки не относятся к территориям общего пользования.

Вид разрешенного использования образуемых земельных участков указан в соответствии с проектом планировки территории и в соответствии с классификатором, утвержденным приказом Федеральной службы государственной регистрации, кадастра и картографии от 10.11.2020 № П/0412 "Об утверждении классификатора видов разрешенного использования земельных участков" (с изменениями на 23 июля 2022 года).

Инв. № подл.	Подп. и дата	Взам. инв. №							Лист
			2301-ПМТ.ОЧП.Р2						
Изм.	Кол.чч.	Лист	№ док.	Подп.	Дата			4	

Таблица 2 - Перечень и сведения о площади образуемых земельных участков

Условный номер образуемого ЗУ	Площадь образуемого ЗУ, кв.м	Категория земель	Виды разрешенного использования образуемого земельного участка	
			Разрешенное использование образуемого ЗУ в соответствии с проектом планировки территории и проектом межевания территории	Вид разрешенного использования образуемого ЗУ в соответствии с классификатором (код)
1	2	3	4	5
на территории муниципального образования Городской округ «Калуга» Калужской области				
<b>:ЗУ1</b>	<b>331</b>	Земли промышленности, энергетики, транспорта, связи, радиовещания, телевидения, информатики, земли для обеспечения космической деятельности, земли обороны, безопасности и земли иного специального назначения	Для размещения объекта «Подъездные железнодорожные пути необщего пользования до земельного участка, предназначенного для размещения производства компании Континентал»	7.1.1 Железнодорожные пути
на территории муниципального образования городское поселение «Поселок Воротынский» Бабынинского района Калужской области				
<b>:ЗУ2(1)</b>	<b>740</b>	Земли промышленности, энергетики, транспорта, связи, радиовещания, телевидения, информатики, земли для обеспечения космической деятельности, земли обороны, безопасности и земли иного специального назначения	Для размещения объекта «Подъездные железнодорожные пути необщего пользования до земельного участка, предназначенного для размещения производства компании Континентал»	7.1.1 Железнодорожные пути
<b>:ЗУ2(2)</b>	<b>25 298</b>			
<b>Итого :ЗУ2</b>	<b>26 038</b>			

Таблица 3. Возможные способы образования образуемых земельных участков

Условный номер образуемого ЗУ	Площадь образуемого ЗУ, кв.м	Возможный способ образования
<b>:ЗУ1</b>	<b>331</b>	образование земельного участка из земель, государственная собственность на которые не разграничена
<b>:ЗУ2</b>	<b>26 038</b>	образование земельного участка из земель, государственная собственность на которые не разграничена

Взам. инв. №

Подп. и дата

Инв. № подл.

2301-ПМТ.ОЧП.Р2

Лист

5

Изм. Кол.чч. Лист № док. Подп. Дата



**3.1 Перечень координат характерных точек образуемых земельных участков**

Таблица 4

<b>Ведомость координат характерных точек границ образуемых земельных участков</b>		
№ точки	Координаты	
	X	Y
<b>Образуемый земельный участок :ЗУ1 площадь 331 кв.м</b>		
1	429179,45	1284833,43
2	429177,67	1284861,87
3	429168,53	1284899,47
4	429140,35	1284965,26
5	429127,02	1285003,71
6	429122,50	1285025,22
7	429120,84	1285053,78
8	429115,41	1285083,32
9	429114,30	1285123,75
10	429114,81	1285147,55
11	429113,79	1285146,72
12	429113,30	1285123,74
13	429114,41	1285083,21
14	429119,84	1285053,67
15	429121,50	1285025,08
16	429126,06	1285003,44
17	429139,40	1284964,91
18	429167,58	1284899,16
19	429176,67	1284861,71
20	429177,89	1284835,00
1	429179,45	1284833,43
<b>Образуемый земельный участок :ЗУ2 площадь 26 038 кв.м, состоит из 2-х контуров</b>		
<b>:ЗУ2(1)</b>		
1	428999,25	1284901,86
2	429000,30	1284902,17
3	429039,21	1285058,48
4	429026,91	1285049,25
5	429006,11	1284930,14

Инв. № подл. Подп. и дата. Взам. инв. №

Изм.	Кол.уч.	Лист	№ док.	Подп.	Дата

2301-ПМТ.ОЧП.Р2

1	428999,25	1284901,86
<b>:3У2(2)</b>		
6	428872,28	1284812,29
7	428846,67	1284811,70
8	428826,17	1284807,14
9	428807,95	1284804,10
10	428805,53	1284805,81
11	428773,74	1284760,38
12	428741,27	1284721,07
13	428712,29	1284676,83
14	428690,61	1284628,17
15	428677,14	1284576,90
16	428671,09	1284523,45
17	428673,00	1284470,05
18	428682,64	1284417,52
19	428698,91	1284365,91
20	428723,84	1284319,39
21	428739,72	1284297,17
22	428768,65	1284334,85
23	428763,41	1284342,83
24	428742,68	1284384,39
25	428728,23	1284428,72
26	428719,77	1284473,47
27	428718,70	1284520,66
28	428723,45	1284568,08
29	428734,59	1284612,60
30	428751,40	1284656,24
31	428774,49	1284698,16
32	428801,63	1284739,00
33	428830,00	1284770,88
34	428853,77	1284757,24
35	428865,72	1284770,55
6	428872,28	1284812,29

Инв. № подл.  
 Подп. и дата  
 Взам. инв. №

Изм.	Кол.чч.	Лист	№ док.	Подп.	Дата

2301-ПМТ.ОЧП.Р2

#### 4 Сведения о существующих (ранее образованных) земельных участках

**Таблица 5 - Перечень и сведения о площади существующих (ранее образованных) земельных участков, предназначенных для размещения линейного объекта**

№ п/п	Кадастровый номер земельного участка	Площадь земельного участка	Адрес земельного участка	Правообладатель(и)	Категория земель/ Виды разрешенного использования
1	40:25:000160:1079	2561 кв.м	Калужская обл., г. Калуга, с. Козлово	1.Городская Управа города Калуги, собственность 2. Акционерное общество "Корпорация развития Калужской области", ИНН: 4027083322, Аренда (в том числе, субаренда) на 49 лет	Земли промышленности, энергетики, транспорта, связи, радиовещания, телевидения, информатики, земли для обеспечения космической деятельности, земли обороны, безопасности и земли иного специального назначения/ для размещения промышленных объектов
2	40:25:000160:1075	52498 кв.м	Калужская обл., г. Калуга, с. Козлово	1.Городская Управа города Калуги, собственность 2. Акционерное общество "Корпорация развития Калужской области", ИНН: 4027083322, Аренда (в том числе, субаренда) на 49 лет	Земли промышленности, энергетики, транспорта, связи, радиовещания, телевидения, информатики, земли для обеспечения космической деятельности, земли обороны, безопасности и земли иного специального назначения/ для размещения промышленных объектов
3	40:25:000160:114	16910 кв.м	Калужская обл., г. Калуга, с. Козлово	1.Городская Управа города Калуги, собственность 2. Акционерное общество "Корпорация развития Калужской области", ИНН: 4027083322,	Земли сельскохозяйственного назначения / для сельскохозяйственного производства

Взам. инв. №  
Подп. и дата  
Инв. № подл.

Изм.	Кол.чч.	Лист	№ док.	Подп.	Дата

2301-ПМТ.ОЧП.Р2

Лист

8

				Аренда (в том числе, субаренда) на 49 лет	
4	40:01:050503:2	4912 кв.м	Калужская область, Бабынинский район, государственное казенное учреждение Калужской области "Калужское лесничество", Пригородное участковое лесничество, квартал 4, выдел 28	1. Российская Федерация, собственность 2. Акционерное общество "Корпорация развития Калужской области", ИНН: 4027083322, Аренда (в том числе, субаренда) на 49 лет	Земли лесного фонда / для строительства, реконструкции и эксплуатации линейного объекта (дороги железной)
5	40:01:030404:49	17587 кв.м	Калужская область, Бабынинский район, ГКУ КО "Калужское лесничество", Пригородное участковое лесничество (Бабынинский район), кв.4 (неустроенные леса)	1. Российская Федерация, собственность 2. Акционерное общество "Корпорация развития Калужской области", ИНН: 4027083322, Аренда (в том числе, субаренда) на 49 лет	Земли лесного фонда / Строительство линейного объекта (железнодорожной)

**Примечание:** В настоящее время земельный участок с кадастровым номером 40:25:000160:114 относится к категории земель – «Земли сельскохозяйственного назначения», согласно Правил землепользования и застройки городского округа «Город Калуга» (Приложение к решению Городской Думы города Калуги от 30.11.2022 № 262) - Карта градостроительного зонирования, территория данного земельного участка относится к производственной зоне – П-4 Зона производственно-коммунальных объектов IV класса санитарной классификации, поэтому рекомендуется перевод данного земельного участка в категорию земель «Земли промышленности, энергетики, транспорта, связи, радиовещания, телевидения, информатики, земли для обеспечения космической деятельности, земли обороны, безопасности и земли иного специального назначения».

Взам. инв. №

Подп. и дата

Инв. № подл.

**Таблица 6 - Перечень кадастровых номеров существующих земельных участков, на которых линейный объект может быть размещен на условиях сервитута**

Кадастровый номер земельного участка, в отношении которого необходимо установление публичного сервитута	Границы зон действия сервитута	Правообладатель земельного участка	Адресный ориентир земельного участка	Категория земель/ Виды разрешенного использования	Кадастровые номера расположенных в пределах земельного участка объектов недвижимости:
1	2	3	4	5	6
40:25:000160:1067	часть земельного участка 40:25:000160:1067/2 площадью 7514 кв.м	1.Городская Управа города Калуги, собственность 2. Акционерное общество "Корпорация развития Калужской области", ИНН: 4027083322, Сервитут	Калужская обл., г. Калуга, р-н с. Козлово	Земли сельскохозяйственного назначения/ для строительства инженерной инфраструктуры	-
40:25:000160:1064	часть земельного участка площадью 7281 кв.м	Общество с ограниченной ответственностью "Индустриальная логистика", ИНН: 4027092101, собственность	Калужская обл., г. Калуга, пригородная зона (в границах ОАО "Росва")	Земли промышленности, энергетики, транспорта, связи, радиовещания, телевидения, информатики, земли для обеспечения космической деятельности, земли обороны, безопасности и земли иного специального назначения / под железнодорожными путями (станция Воротыньск-Куровская шахта)	40:04:000000:345 40:01:000000:185

**Примечание:** В настоящее время земельный участок с кадастровым номером 40:25:000160:1067 относится к категории земель – «Земли сельскохозяйственного назначения», согласно Правил землепользования и застройки городского округа «Город Калуга» (Приложение к решению Городской Думы города Калуги от 30.11.2022 № 262) - Карта градостроительного зонирования, территория данного земельного участка относится к производственной зоне – П-5 Зона производственно-коммунальных объектов V класса санитарной классификации, поэтому рекомендуется перевод данного земельного участка в категорию земель

Взам. инв. №

Подп. и дата

Инв. № подл.

«Земли промышленности, энергетики, транспорта, связи, радиовещания, телевидения, информатики, земли для обеспечения космической деятельности, земли обороны, безопасности и земли иного специального назначения».

**4.1 Перечень координат характерных точек границ зон действия сервитутов**

Таблица 5

Ведомость координат характерных точек границ зон действия сервитутов		
№ точки	Координаты	
	X	Y
<b>Часть земельного участка 40:25:000160:1067/2 площадь 7514 кв.м</b>		
6	430043.17	1285149.34
7	429669.18	1285393.36
8	429635.95	1285400.6
9	429608.83	1285403.42
10	429653.28	1285371.86
11	429681.27	1285364.35
12	429724.75	1285350.42
13	429737.45	1285344.6
14	429756.04	1285335.3
15	429767.82	1285327.45
16	429790.75	1285313.74
17	429818.03	1285291.57
18	429830.94	1285281.52
19	429840.56	1285275.12
20	429850.71	1285268.73
21	429902.64	1285237.16
22	429944.59	1285209.99
23	429972.55	1285192.58
24	430012.38	1285167.4
25	430029.81	1285156.98
6	430043.17	1285149.34
26	429157.03	1285111.42
27	429176.25	1285134.16
28	429201.03	1285164.91
29	429200.62	1285173.7

Инв. № подл.	Взам. инв. №
Подп. и дата	

Изм.	Кол.ч.	Лист	№ док.	Подп.	Дата

2301-ПМТ.ОЧП.Р2

30	429178.63	1285155.33
31	429160.16	1285122.95
26	429157.03	1285111.42
32	429027.69	1285012.2
33	429058.28	1285036.11
34	429094.16	1285049.71
35	429091.64	1285060.81
36	429090.84	1285124.36
37	429071.45	1285101.46
38	429041.17	1285059.94
39	429039.21	1285058.48
32	429027.69	1285012.2
40	428858.48	1284197.11
41	428868.84	1284209.55
42	428874.09	1284215.85
43	428876.98	1284218.28
44	428867.84	1284223.24
45	428857.13	1284228.61
46	428851.05	1284232.06
47	428846.56	1284234.94
48	428840.97	1284238.95
49	428830.50	1284219.68
50	428840.96	1284211.71
51	428853.84	1284200.63
40	428858.48	1284197.11
<b>Часть земельного участка:1064/чзу1 площадь 7281 кв.м</b>		
1	430090,84	1285118,24
2	430099,07	1285131,53
3	429728,23	1285372,78
4	429694,81	1285385,83
5	429669,19	1285393,36
1	430090,84	1285118,24

Взам. инв. №

Подп. и дата

Инв. № подл.

Изм.	Кол.чч.	Лист	№ док.	Подп.	Дата

2301-ПМТ.ОЧП.Р2

**5 Сведения о границах территории, применительно к которой осуществляется подготовка проекта межевания, содержащие перечень координат характерных точек этих границ в системе координат, используемой для ведения Единого государственного реестра недвижимости**

Таблица 6

**Координаты характерных точек границ территории, применительно к которой осуществляется подготовка проекта межевания**

№ точки	Координаты	
	X	Y
1	430128,80	1285035,43
2	430164,11	1285038,92
3	430177,24	1285040,22
4	430184,06	1285036,02
5	430193,45	1285051,29
6	430201,71	1285064,76
7	429658,03	1285418,45
8	429618,78	1285445,97
9	429472,48	1285539,99
10	429462,02	1285546,79
11	429460,06	1285548,14
12	429455,57	1285532,74
13	429669,18	1285393,36
14	429635,95	1285400,60
15	429608,83	1285403,42
16	429584,46	1285405,94
17	429533,37	1285403,90
18	429481,29	1285394,55
19	429429,85	1285382,04
20	429385,42	1285353,33
21	429344,49	1285320,75
22	429309,28	1285284,95
23	429270,20	1285253,71
24	429231,29	1285222,28
25	429194,54	1285188,33
26	429144,92	1285169,41
27	429114,81	1285147,55
28	429113,79	1285146,72
29	429114,02	1285157,50
30	429117,06	1285187,90
31	429118,92	1285248,72
32	429115,95	1285293,22
33	429116,74	1285335,81
34	429110,04	1285390,19
35	429109,79	1285393,64

№ точки	Координаты	
	X	Y
36	429108,81	1285407,44
37	429095,50	1285446,51
38	429071,23	1285437,13
39	429075,96	1285394,81
40	429078,31	1285377,56
41	429082,23	1285277,98
42	429076,74	1285208,99
43	429090,07	1285187,04
44	429090,84	1285124,36
45	429071,45	1285101,46
46	429041,17	1285059,94
47	429039,21	1285058,48
48	429026,91	1285049,25
49	429001,03	1285029,95
50	428964,97	1284999,08
51	428920,59	1284964,80
52	428859,80	1284883,38
53	428805,53	1284805,81
54	428773,74	1284760,38
55	428741,27	1284721,07
56	428712,29	1284676,83
57	428690,61	1284628,17
58	428677,14	1284576,90
59	428671,09	1284523,45
60	428673,00	1284470,05
61	428682,64	1284417,52
62	428698,91	1284365,91
63	428723,84	1284319,39
64	428739,72	1284297,17
65	428754,77	1284276,04
66	428792,73	1284238,93
67	428827,34	1284213,88
68	428835,44	1284208,03
69	428850,68	1284195,53
70	428854,65	1284192,51

Взам. инв. №

Подп. и дата

Инв. № подл.

Изм.	Кол.ч.	Лист	№ док.	Подп.	Дата

2301-ПМТ.ОЧП.Р2

Лист

13



№ точки	Координаты	
	X	Y
71	428854,66	1284192,52
72	428875,81	1284176,51
73	428901,64	1284154,02
74	428928,23	1284196,96
75	428898,65	1284213,40
76	428881,93	1284222,44
77	428881,92	1284222,44
78	428871,00	1284228,35
79	428855,12	1284236,60
80	428844,63	1284245,69
81	428844,63	1284245,70
82	428819,42	1284267,56
83	428789,22	1284303,86
84	428768,67	1284334,83
85	428768,65	1284334,85
86	428763,41	1284342,83
87	428742,68	1284384,39
88	428728,23	1284428,72
89	428719,77	1284473,47
90	428718,70	1284520,66
91	428723,45	1284568,08
92	428734,59	1284612,60
93	428751,40	1284656,24
94	428774,49	1284698,16
95	428801,63	1284739,00
96	428830,00	1284770,88
97	428853,77	1284757,24
98	428865,72	1284770,55
99	428872,28	1284812,29
100	428874,47	1284827,52
101	428904,04	1284854,91
102	428943,75	1284880,01
103	428986,84	1284898,53
104	428999,25	1284901,87
105	428999,25	1284901,86
106	429000,30	1284902,17
107	429031,67	1284910,64
108	429076,90	1284919,44

№ точки	Координаты	
	X	Y
109	429122,77	1284901,92
110	429133,30	1284894,00
111	429149,28	1284773,39
112	429184,74	1284769,68
113	429200,44	1284835,49
114	429194,17	1284903,61
115	429216,74	1284910,67
116	429258,93	1284894,86
117	429283,26	1284881,77
118	429286,86	1284875,77
119	429308,81	1284867,93
120	429334,65	1284853,33
121	429355,55	1284887,08
122	429322,07	1284906,29
123	429310,48	1284913,77
124	429277,06	1284932,38
125	429228,32	1284953,17
126	429204,28	1284964,76
127	429204,27	1284964,79
128	429178,61	1284977,13
129	429179,97	1285128,83
130	429201,45	1285155,91
131	429201,45	1285155,98
132	429211,34	1285168,37
133	429250,66	1285199,65
134	429287,28	1285233,76
135	429324,20	1285267,52
136	429363,89	1285297,99
137	429403,35	1285324,91
138	429447,99	1285341,82
139	429490,48	1285362,23
140	429536,12	1285372,19
141	429559,99	1285374,00
1	430128,80	1285035,43
Сообщ. = 182 157 кв.м		

Взам. инв. №

Подп. и дата

Инв. № подл.

Изм.	Кол.чч.	Лист	№ док.	Подп.	Дата

2301-ПМТ.ОЧП.Р2

Лист

Выписка из Единого государственного реестра недвижимости об объекте недвижимости  
**Сведения о характеристиках объекта недвижимости**

На основании запроса от 16.01.2023 г., поступившего на рассмотрение 16.01.2023 г., сообщаем, что согласно записям Единого государственного реестра недвижимости:

<b>Земельный участок</b>		
(вид объекта недвижимости)		
Лист № _____	Раздела 1 _____	Всего листов выписки: _____
<b>16.01.2023 № 99/2023/515102145</b>		
Кадастровый номер:		<b>40:01:050503:2</b>

Номер кадастрового квартала:	40:01:050503
Дата присвоения кадастрового номера:	26.12.2012
Ранее присвоенный государственный учетный номер:	данные отсутствуют
Адрес:	Калужская область, Бабынинский район, государственное казенное учреждение Калужской области "Калужское лесничество", Пригородное участковое лесничество, квартал 4, выдел 28
Площадь:	4912 +/- 1226 кв. м
Кадастровая стоимость, руб.:	6189.12
Кадастровые номера расположенных в пределах земельного участка объектов недвижимости:	данные отсутствуют
Кадастровые номера объектов недвижимости, из которых образован объект недвижимости:	40:01:000000:78, 40:01:050503:1
Кадастровые номера образованных объектов недвижимости:	данные отсутствуют
Сведения о включении объекта недвижимости в состав предприятия как имущественного комплекса:	

Государственный регистратор	ФГИС ЕГРН
полное наименование должности	подпись
	инициалы, фамилия

М.П.

Выписка из Единого государственного реестра недвижимости об объекте недвижимости  
**Сведения о характеристиках объекта недвижимости**

(вид объекта недвижимости)	
Лист № ____ Раздела 1	Всего листов раздела 1: ____
Всего листов выписки: ____	
<b>16.01.2023 № 99/2023/515102145</b>	
Кадастровый номер: <b>40:01:050503:2</b>	

Категория земель:	Земли лесного фонда
Виды разрешенного использования:	для строительства, реконструкции и эксплуатации линейного объекта (дороги железной)
Сведения о кадастровом инженерере:	Димитрова Инна Евгеньевна №40-10-18
Сведения о лесах, водных объектах и об иных природных объектах, расположенных в пределах земельного участка:	данные отсутствуют
Сведения о том, что земельный участок полностью или частично расположен в границах зоны с особыми условиями использования территории или территории объекта культурного наследия	данные отсутствуют
Сведения о том, что земельный участок расположен в границах особой экономической зоны, территории опережающего социально-экономического развития, зоны территориального развития в Российской Федерации, игорной зоны:	данные отсутствуют
Сведения о том, что земельный участок расположен в границах особо охраняемой природной территории, охотничьих угодий, лесничеств, лесопарков:	данные отсутствуют
Сведения о результатах проведения государственного земельного надзора:	данные отсутствуют
Сведения о расположении земельного участка в границах территории, в отношении которой утвержден проект межевания территории:	данные отсутствуют

Государственный регистратор	ФГИС ЕГРН
полное наименование должности	инициалы, фамилия
	подпись
	М.П.

Выписка из Единого государственного реестра недвижимости об объекте недвижимости  
**Сведения о характеристиках объекта недвижимости**

(вид объекта недвижимости)	
Лист № ____ Раздела 1	Всего разделов: ____
Всего листов выписки: ____	
<b>16.01.2023 № 99/2023/515102145</b>	
Кадастровый номер: <b>40:01:050503:2</b>	

Условный номер земельного участка:	данные отсутствуют
Сведения о принятии акта и (или) заключения договора, предусматривающих предоставление в соответствии с земельным законодательством исполнительным органом государственной власти или органом местного самоуправления находящегося в государственной или муниципальной собственности земельного участка для строительства наемного дома социального использования или наемного дома коммерческого использования:	данные отсутствуют
Сведения о том, что земельный участок или земельные участки образованы на основании решения об изъятии земельного участка и (или) расположенного на нем объекта недвижимости для государственных или муниципальных нужд:	данные отсутствуют
Сведения о том, что земельный участок образован из земель или земельного участка, государственная собственность на которые не разграничена:	данные отсутствуют
Сведения о наличии земельного спора о местоположении границ земельных участков:	данные отсутствуют
Статус записи об объекте недвижимости:	Сведения об объекте недвижимости имеют статус "актуальные"
Особые отметки:	Для данного земельного участка обеспечен доступ посредством земельного участка (земельных участков) с кадастровым номером (кадастровыми номерами) земли общего пользования. Сведения необходимые для заполнения раздела 3.1 отсутствуют. Сведения необходимые для заполнения раздела 4 отсутствуют.
Получатель выписки:	Сафронова Наталья Сергеевна

Государственный регистратор	ФГИС ЕГРН
полное наименование должности	подпись инициалы, фамилия

М.П.

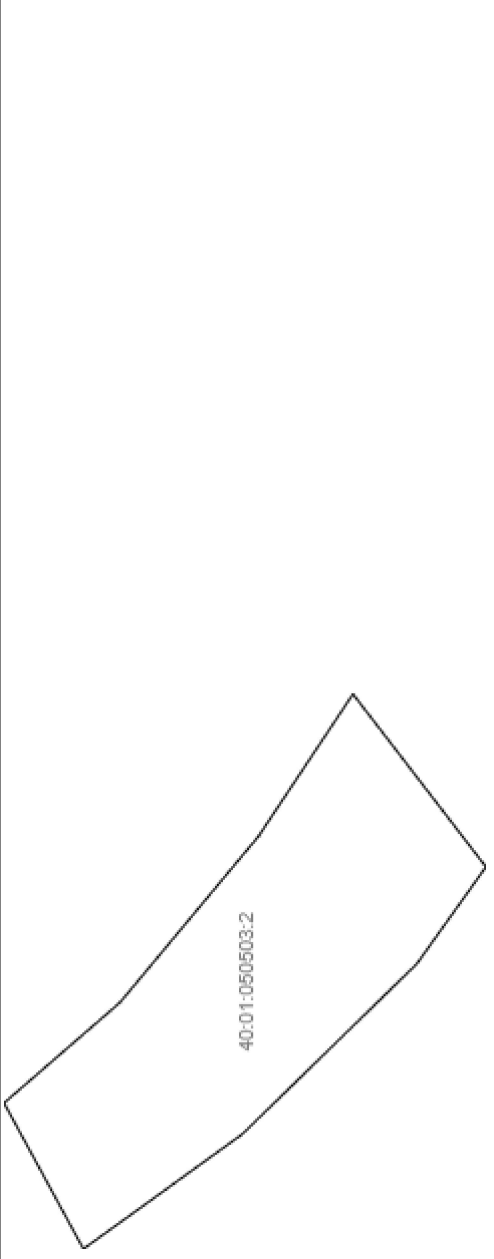
Выписка из Единого государственного реестра недвижимости об объекте недвижимости  
**Сведения о зарегистрированных правах**

<b>Земельный участок</b>	
(вид объекта недвижимости)	
Лист № <u>    </u> Раздела <b>2</b>	Всего листов раздела <b>2</b> : <u>    </u> Всего листов выписки: <u>    </u>
<b>16.01.2023 № 99/2023/515102145</b>	
Кадастровый номер: <b>40:01:050503:2</b>	
1. Правообладатель (правообладатели):	1.1. Российская Федерация
2. Вид, номер и дата государственной регистрации права:	2.1. Собственность, № 40-40/015-40/001/031/2016-855/1 от 07.07.2016
Ограничение прав и обременение объекта недвижимости:	
вид:	Аренда (в том числе, субаренда)
дата государственной регистрации:	27.10.2016
номер государственной регистрации:	40-40/001-40/001/081/2016-892/2
3. 3.1.1. срок, на который установлено ограничение прав и обременение объекта недвижимости:	с 27.10.2016 на 49 лет
лицо, в пользу которого установлено ограничение прав и обременение объекта недвижимости:	Акционерное общество "Корпорация развития Калужской области", ИНН: 4027083322
основание государственной регистрации:	'Договор аренды лесного участка' №28 от 12.05.2016
4. Договоры участия в долевом строительстве:	данные отсутствуют
5. Заявленные в судебном порядке права требования:	данные отсутствуют
6. Сведения о возращении в отношении зарегистрированного права:	данные отсутствуют
7. Сведения о наличии решения об изъятии объекта недвижимости для государственных и муниципальных нужд:	данные отсутствуют
8. Сведения о невозможности государственной регистрации без личного участия правообладателя или его законного представителя:	данные отсутствуют
9. Правопритязания и сведения о наличии поступивших, но не рассмотренных заявлений о проведении государственной регистрации права (перехода, прекращения права), ограничения права или обременения объекта недвижимости, сделки в отношении объекта недвижимости:	данные отсутствуют
10. Сведения об осуществлении государственной регистрации сделки, права, ограничения права без необходимого в силу закона согласия третьего лица, органа:	данные отсутствуют
11. Сведения о невозможности государственной регистрации перехода, прекращения, ограничения права на земельный участок из земель сельскохозяйственного назначения:	

Государственный регистратор	ФГИС ЕГРН
полное наименование должности	инициалы, фамилия
	подпись

Выписка из Единого государственного реестра недвижимости об объекте недвижимости  
**Описание местоположения земельного участка**

<b>Земельный участок</b>		
(вид объекта недвижимости)		
Лист № <u>    </u> Раздела <b>3</b>	Всего листов раздела <b>3</b> : <u>    </u>	Всего листов выписки: <u>    </u>
<b>16.01.2023 № 99/2023/515102145</b>		
Кадастровый номер:		<b>40:01:050503:2</b>

План (чертеж, схема) земельного участка	
	
Масштаб 1: данные отсутствуют	Условные обозначения:

Государственный регистратор	ФГИС ЕГРН
полное наименование должности	инициалы, фамилия

М.П.

Выписка из Единого государственного реестра недвижимости об объекте недвижимости  
**Сведения о характеристиках объекта недвижимости**

На основании запроса от 17.01.2023, поступившего на рассмотрение 17.01.2023, сообщаем, что согласно записям Единого государственного реестра недвижимости:

<b>Земельный участок</b>		
<small>(вид объекта недвижимости)</small>		
Лист № <u>    </u> Раздела <u>1</u>	Всего листов раздела <u>1</u>	Всего разделов: <u>0</u> Всего листов выписки: <u>9</u>
<b>16.01.2023 № КУВИ-001/2023-8714258</b>		
Кадастровый номер:		<b>40:01:030404:49</b>

Номер кадастрового квартала:	40:01:030404
Дата присвоения кадастрового номера:	05.05.2016
Ранее присвоенный государственный учетный номер:	данные отсутствуют
Адрес:	Местоположение установлено относительно ориентира, расположенного в границах участка. Почтовый адрес ориентира: Калужская область, Бабынинский район, ГКУ КО " Калужское лесничество", Пригородное участковое лесничество (Бабынинский район), кв.4 (неустроенные леса)..
Площадь:	17587 +/-2328 кв. м
Кадастровая стоимость, руб.:	22159.62
Кадастровые номера расположенных в пределах земельного участка объектов недвижимости:	данные отсутствуют
Кадастровые номера объектов недвижимости, из которых образован объект недвижимости:	40:01:030404:45
Кадастровые номера образованных объектов недвижимости:	данные отсутствуют
Сведения о включении объекта недвижимости в состав предприятия как имущественного комплекса:	данные отсутствуют

полное наименование должности	подпись
	инициалы, фамилия

М.П.

Выписка из Единого государственного реестра недвижимости об объекте недвижимости  
**Сведения о характеристиках объекта недвижимости**

(вид объекта недвижимости)	
Лист № <u>    </u> Раздела <u>1</u>	Всего листов раздела <u>1</u> : <u>    </u>
Всего листов выписки: <u>9</u>	
<b>16.01.2023 № КУВИ-001/2023-8714258</b>	
Кадастровый номер: <b>40:01:030404:49</b>	

Категория земель:	Земли лесного фонда
Виды разрешенного использования:	Строительство линейного объекта (железной дороги)
Сведения о кадастровом инженерере:	Терешонок Олеся Алексеевна
Сведения о лесах, водных объектах и об иных природных объектах, расположенных в пределах земельного участка:	Лес (Целевое назначение (категория) лесов: Эксплуатационные леса ; Категория защитных лесов: Неустроенные леса)
Сведения о том, что земельный участок полностью или частично расположен в границах зоны с особыми условиями использования территории или территории объекта культурного наследия	данные отсутствуют
Сведения о том, что земельный участок расположен в границах особой экономической зоны, территории опережающего социально-экономического развития, зоны территориального развития в Российской Федерации, игорной зоны:	данные отсутствуют
Сведения о том, что земельный участок расположен в границах особо охраняемой природной территории, охотничьих угодий, лесничеств, лесопарков:	данные отсутствуют
Сведения о результатах проведения государственного земельного надзора:	данные отсутствуют
Сведения о расположении земельного участка в границах территории, в отношении которой утвержден проект межевания территории:	данные отсутствуют

полное наименование должности	подпись	инициалы, фамилия

М.П.



Выписка из Единого государственного реестра недвижимости об объекте недвижимости  
**Сведения о характеристиках объекта недвижимости**

<b>Земельный участок</b>	
(вид объекта недвижимости)	
Лист № <u>  </u> Раздела <u>  </u>	Всего листов раздела <u>  </u> : <u>  </u>
Всего листов выписки: <u>  </u>	
<b>16.01.2023 № КУВИ-001/2023-8714258</b>	
Кадастровый номер: <b>40:01:030404:49</b>	

Условный номер земельного участка:	данные отсутствуют
Сведения о принятии акта и (или) заключения договора, предусматривающих предоставление в соответствии с земельным законодательством исполнительным органом государственной власти или органом местного самоуправления находящегося в государственной или муниципальной собственности земельного участка для строительства наемного дома социального использования или наемного дома коммерческого использования:	данные отсутствуют
Сведения о том, что земельный участок или земельные участки образованы на основании решения об изъятии земельного участка и (или) расположенного на нем объекта недвижимости для государственных или муниципальных нужд:	данные отсутствуют
Сведения о том, что земельный участок образован из земель или земельного участка, государственная собственность на которые не разграничена:	данные отсутствуют
Сведения о наличии земельного спора о местоположении границ земельных участков:	данные отсутствуют
Статус записи об объекте недвижимости:	Сведения об объекте недвижимости имеют статус "актуальные"
Особые отметки:	Сведения необходимые для заполнения раздела 4 отсутствуют.
Получатель выписки:	Сафронова Наталья Сергеевна

полное наименование должности	подпись
	инициалы, фамилия

М.П.

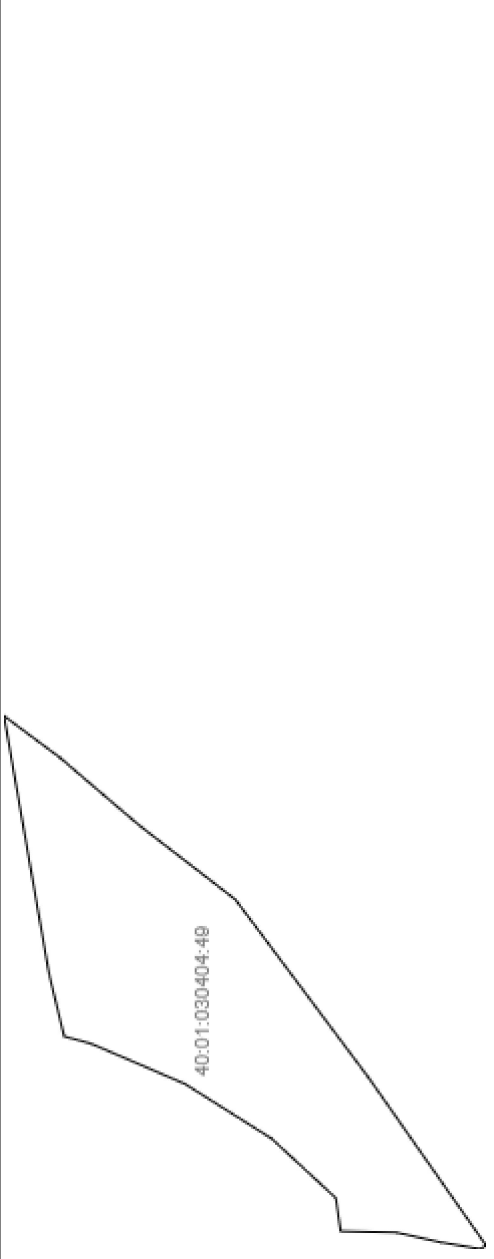
Выписка из Единого государственного реестра недвижимости об объекте недвижимости  
**Сведения о зарегистрированных правах**

<b>Земельный участок</b>	
(вид объекта недвижимости)	
Лист № <u>    </u> Раздела <u>2</u>	Всего листов раздела <u>2</u> : <u>    </u> Всего разделов: <u>0</u> Всего листов выписки: <u>9</u>
<b>16.01.2023 № КУВИ-001/2023-8714258</b>	
Кадастровый номер: <b>40:01:030404:49</b>	
1. Правообладатель (правообладатели):	1.1. Российская Федерация
2. Вид, номер и дата государственной регистрации права:	2.1. Собственность: 40-40/015-40/001/045/2016-690/1, 08.07.2016
Ограничение прав и обременение объекта недвижимости:	
Вид:	Аренда
дата государственной регистрации:	08.08.2016
номер государственной регистрации:	40-40/015-40/001/035/2016-825/2
3. 3.1.1. срок, на который установлено ограничение прав и обременение объекта недвижимости:	с 08.08.2016 продолжительность: с 08.08.2016 на 49 лет
лицо, в пользу которого установлено ограничение прав и обременение объекта недвижимости:	данные отсутствуют
основание государственной регистрации:	Договор аренды лесного участка, №38 от 30.05.2016
4. Договоры участия в долевом строительстве:	данные отсутствуют
5. Заявленные в судебном порядке права требования:	данные отсутствуют
6. Сведения о возращении в отношении зарегистрированного права:	данные отсутствуют
7. Сведения о наличии решения об изъятии объекта недвижимости для государственных и муниципальных нужд:	данные отсутствуют
8. Сведения о невозможности государственной регистрации без личного участия правообладателя или его законного представителя:	данные отсутствуют
9. Правопритязания и сведения о наличии поступивших, но не рассмотренных заявлений о проведении государственной регистрации права (перехода, прекращения права), ограничения права или обременения объекта недвижимости, сделки в отношении объекта недвижимости:	отсутствуют
10. Сведения об осуществлении государственной регистрации сделки, права, ограничения права без необходимого в силу закона согласия третьего лица, органа:	данные отсутствуют
11. Сведения о невозможности государственной регистрации перехода, прекращения, ограничения права на земельный участок из земель сельскохозяйственного назначения:	данные отсутствуют

полное наименование должности	подпись	инициалы, фамилия

Выписка из Единого государственного реестра недвижимости об объекте недвижимости  
**Описание местоположения земельного участка**

<b>Земельный участок</b>			
(вид объекта недвижимости)			
Лист № <u>    </u> Раздела <u>3</u>	Всего листов раздела <u>3</u> : <u>    </u>	Всего разделов: <u>0</u>	Всего листов выписки: <u>9</u>
<b>16.01.2023 № КУВИ-001/2023-8714258</b>			
Кадастровый номер: <b>40:01:030404:49</b>			

План (чертеж, схема) земельного участка	
	
Масштаб 1: <u>    </u>	Условные обозначения:

полное наименование должности	подпись	инициалы, фамилия
М.П.		

Выписка из Единого государственного реестра недвижимости об объекте недвижимости  
**Сведения о характеристиках объекта недвижимости**

На основании запроса от 16.01.2023 г., поступившего на рассмотрение 16.01.2023 г., сообщаем, что согласно записям Единого государственного реестра недвижимости:

Земельный участок		
<small>(вид объекта недвижимости)</small>		
Лист № _____	Раздела 1	Всего листов раздела 1: _____
16.01.2023 № 99/2023/515105119		Всего листов выписки: _____
Кадастровый номер:		40:25:000160:114

Номер кадастрового квартала:	40:25:000160
Дата присвоения кадастрового номера:	16.04.2009
Ранее присвоенный государственный учетный номер:	данные отсутствуют
Адрес:	установлено относительно ориентира, расположенного за пределами участка. Ориентир населенный пункт. Участок находится примерно в от ориентира по направлению на Участок находится примерно в 900 м, по направлению на юго-запад от ориентира. Почтовый адрес ориентира: Калужская обл., г. Калуга, с. Козлово
Площадь:	16910 +/- 1138кв. м
Кадастровая стоимость, руб.:	44339.25
Кадастровые номера расположенных в пределах земельного участка объектов недвижимости:	данные отсутствуют
Кадастровые номера объектов недвижимости, из которых образован объект недвижимости:	данные отсутствуют
Кадастровые номера образованных объектов недвижимости:	данные отсутствуют
Сведения о включении объекта недвижимости в состав предприятия как имущественного комплекса:	

Государственный регистратор	ФГИС ЕГРН
полное наименование должности	подпись
	инициалы, фамилия

М.П.

Выписка из Единого государственного реестра недвижимости об объекте недвижимости  
**Сведения о характеристиках объекта недвижимости**

Земельный участок		
(вид объекта недвижимости)		
Лист № ____ Раздела 1	Всего листов раздела 1: ____	Всего листов выписки: ____
16.01.2023 № 99/2023/515105119		
Кадастровый номер:		40:25:000160:114

Категория земель:	Земли сельскохозяйственного назначения
Виды разрешенного использования:	для сельскохозяйственного производства
Сведения о кадастровом инженере:	данные отсутствуют
Сведения о лесах, водных объектах и об иных природных объектах, расположенных в пределах земельного участка:	данные отсутствуют
Сведения о том, что земельный участок полностью или частично расположен в границах зоны с особыми условиями использования территории или территории объекта культурного наследия	данные отсутствуют
Сведения о том, что земельный участок расположен в границах особой экономической зоны, территории опережающего социально-экономического развития, зоны территориального развития в Российской Федерации, игорной зоны:	данные отсутствуют
Сведения о том, что земельный участок расположен в границах особо охраняемой природной территории, охотничьих угодий, лесничеств, лесопарков:	данные отсутствуют
Сведения о результатах проведения государственного земельного надзора:	данные отсутствуют
Сведения о расположении земельного участка в границах территории, в отношении которой утвержден проект межевания территории:	данные отсутствуют

Государственный регистратор	ФГИС ЕГРН
полное наименование должности	инициалы, фамилия

подпись

М.П.

Выписка из Единого государственного реестра недвижимости об объекте недвижимости  
**Сведения о характеристиках объекта недвижимости**

(вид объекта недвижимости)	
Лист № ____ Раздела 1	Всего листов раздела 1: ____
Всего листов выписки: ____	
<b>16.01.2023 № 99/2023/515105119</b>	
Кадастровый номер: <b>40:25:000160:114</b>	

Условный номер земельного участка:	данные отсутствуют
Сведения о принятии акта и (или) заключения договора, предусматривающих предоставление в соответствии с земельным законодательством исполнительным органом государственной власти или органом местного самоуправления находящегося в государственной или муниципальной собственности земельного участка для строительства наемного дома социального использования или наемного дома коммерческого использования:	данные отсутствуют
Сведения о том, что земельный участок или земельные участки образованы на основании решения об изъятии земельного участка и (или) расположенного на нем объекта недвижимости для государственных или муниципальных нужд:	данные отсутствуют
Сведения о том, что земельный участок образован из земель или земельного участка, государственная собственность на которые не разграничена:	данные отсутствуют
Сведения о наличии земельного спора о местоположении границ земельных участков:	данные отсутствуют
Статус записи об объекте недвижимости:	Сведения об объекте недвижимости имеют статус "актуальные"
Особые отметки:	Сведения о видах разрешенного использования имеют статус «Актуальные незасвидетельствованные». Право (ограничение права, обременение объекта недвижимости) зарегистрировано на данный объект недвижимости с видами разрешенного использования отсутствует. Сведения необходимые для заполнения раздела 3.1 отсутствуют. Сведения необходимые для заполнения раздела 4 отсутствуют.
Получатель выписки:	Сафронова Наталья Сергеевна

Государственный регистратор	ФГИС ЕГРН
полное наименование должности	подпись
	инициалы, фамилия

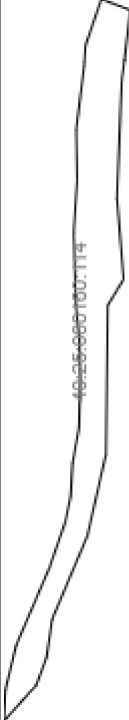
М.П.

Выписка из Единого государственного реестра недвижимости об объекте недвижимости  
**Сведения о зарегистрированных правах**

Земельный участок	
(вид объекта недвижимости)	
Лист № <u>    </u> Раздела <b>2</b>	Всего листов раздела <b>2</b> : <u>    </u> Всего листов выписки: <u>    </u>
<b>16.01.2023 № 99/2023/515105119</b>	
Кадастровый номер: <b>40:25:000160:114</b>	
1. Правообладатель (правообладатели):	1.1. данные о правообладателе отсутствуют
2. Вид, номер и дата государственной регистрации права:	2.1. не зарегистрировано
Ограничение прав и обременение объекта недвижимости:	
вид:	Аренда (в том числе, субаренда)
дата государственной регистрации:	22.11.2012
номер государственной регистрации:	40-40-01/028/2009-862
срок, на который установлено ограничение прав и обременение объекта недвижимости:	с 18.08.2009 на 49 лет
3. 3.1.1. лицо, в пользу которого установлено ограничение прав и обременение объекта недвижимости:	Акционерное общество "Корпорация развития Калужской области", ИНН: 4027083322
основание государственной регистрации:	'Договор аренды находящегося в государственной собственности земельного участка' №537/09 от 24.06.2009; 'Соглашение о передаче прав и обязанностей арендатора в отношении земельного участка, по договору аренды находящегося в государственной собственности земельного участка сельскохозяйственного назначения №537/09 от 24.06.2009' от 19.10.2012
4. Договоры участия в долевом строительстве:	данные отсутствуют
5. Заявленные в судебном порядке права требования:	данные отсутствуют
6. Сведения о возражении в отношении зарегистрированного права:	данные отсутствуют
7. Сведения о наличии решения об изъятии объекта недвижимости для государственных и муниципальных нужд:	данные отсутствуют
8. Сведения о невозможности государственной регистрации без личного участия правообладателя или его законного представителя:	
9. Правопритязания и сведения о наличии поступивших, но не рассмотренных заявлений о проведении государственной регистрации права (перехода, прекращения права), ограничения права или обременения объекта недвижимости, сделки в отношении объекта недвижимости:	данные отсутствуют
10. Сведения об осуществлении государственной регистрации сделки, права, ограничения права без необходимого в силу закона согласия третьего лица, органа:	данные отсутствуют

Выписка из Единого государственного реестра недвижимости об объекте недвижимости  
**Описание местоположения земельного участка**

<b>Земельный участок</b>	
(вид объекта недвижимости)	
Лист № <u>    </u> Раздела <b>3</b>	Всего листов раздела <b>3</b> : <u>    </u>
Всего листов выписки: <u>    </u>	
<b>16.01.2023 № 99/2023/515105119</b>	
Кадастровый номер: <b>40:25:000160:114</b>	

План (чертеж, схема) земельного участка	
	
Масштаб 1: данные отсутствуют	Условные обозначения:

Государственный регистратор	ФГИС ЕГРН
полное наименование должности	инициалы, фамилия

М.П.



Выписка из Единого государственного реестра недвижимости об объекте недвижимости  
**Сведения о характеристиках объекта недвижимости**

На основании запроса от 13.01.2023 г., поступившего на рассмотрение 13.01.2023 г., сообщаем, что согласно записям Единого государственного реестра недвижимости:

Земельный участок		
<small>(вид объекта недвижимости)</small>		
Лист № _____	Раздела 1 _____	Всего листов выписки: _____
13.01.2023 № 99/2023/514898091		Всего разделов: _____
Кадастровый номер:		40:25:000160:1079

Номер кадастрового квартала:	40:25:000160
Дата присвоения кадастрового номера:	30.01.2013
Ранее присвоенный государственный учетный номер:	данные отсутствуют
Адрес:	установлено относительно ориентира, расположенного за пределами участка. Ориентир населенный пункт. Участок находится примерно в от ориентира по направлению на Участок находится примерно в 1670 м, по направлению на юго-запад от ориентира. Почтовый адрес ориентира: Калужская обл., г. Калуга, с. Козлово
Площадь:	2561 +/- 88 кв. м
Кадастровая стоимость, руб.:	1931899.57
Кадастровые номера расположенных в пределах земельного участка объектов недвижимости:	данные отсутствуют
Кадастровые номера объектов недвижимости, из которых образован объект недвижимости:	40:25:000160:1048
Кадастровые номера образованных объектов недвижимости:	данные отсутствуют
Сведения о включении объекта недвижимости в состав предприятия как имущественного комплекса:	

Государственный регистратор	ФГИС ЕГРН
полное наименование должности	подпись
	инициалы, фамилия

М.П.

Выписка из Единого государственного реестра недвижимости об объекте недвижимости  
**Сведения о характеристиках объекта недвижимости**

(вид объекта недвижимости)		
Лист № ____ Раздела 1	Всего листов раздела 1: ____	Всего листов выписки: ____
<b>13.01.2023 № 99/2023/514898091</b>		
Кадастровый номер:		<b>40:25:000160:1079</b>

Категория земель:	Земли промышленности, энергетики, транспорта, связи, радиовещания, телевидения, информатики, земли для обеспечения космической деятельности, земли обороны, безопасности и земли иного специального назначения
Виды разрешенного использования:	для размещения промышленных объектов
Сведения о кадастровом инженере:	Осипов Владимир Викторович №40-10-67
Сведения о лесах, водных объектах и об иных природных объектах, расположенных в пределах земельного участка:	данные отсутствуют
Сведения о том, что земельный участок полностью или частично расположен в границах зоны с особыми условиями использования территории или территории объекта культурного наследия	данные отсутствуют
Сведения о том, что земельный участок расположен в границах особой экономической зоны, территории опережающего социально-экономического развития, зоны территориального развития в Российской Федерации, игорной зоны:	данные отсутствуют
Сведения о том, что земельный участок расположен в границах особо охраняемой природной территории, охотничьих угодий, лесничеств, лесопарков:	данные отсутствуют
Сведения о результатах проведения государственного земельного надзора:	данные отсутствуют
Сведения о расположении земельного участка в границах территории, в отношении которой утвержден проект межевания территории:	данные отсутствуют

Государственный регистратор	ФГИС ЕГРН
полное наименование должности	подпись
	инициалы, фамилия

М.П.

Выписка из Единого государственного реестра недвижимости об объекте недвижимости  
**Сведения о характеристиках объекта недвижимости**

<b>Земельный участок</b>		
(вид объекта недвижимости)		
Лист № <u>    </u> Раздела <u>1</u>	Всего листов раздела <u>1</u> : <u>    </u>	Всего листов выписки: <u>    </u>
<b>13.01.2023 № 99/2023/514898091</b>		
Кадастровый номер:		<b>40:25:000160:1079</b>

Условный номер земельного участка:	данные отсутствуют
Сведения о принятии акта и (или) заключения договора, предусматривающих предоставление в соответствии с земельным законодательством исполнительным органом государственной власти или органом местного самоуправления находящегося в государственной или муниципальной собственности земельного участка для строительства наемного дома социального использования или наемного дома коммерческого использования:	данные отсутствуют
Сведения о том, что земельный участок или земельные участки образованы на основании решения об изъятии земельного участка и (или) расположенного на нем объекта недвижимости для государственных или муниципальных нужд:	данные отсутствуют
Сведения о том, что земельный участок образован из земель или земельного участка, государственная собственность на которые не разграничена:	данные отсутствуют
Сведения о наличии земельного спора о местоположении границ земельных участков:	данные отсутствуют
Статус записи об объекте недвижимости:	Сведения об объекте недвижимости имеют статус "актуальные"
Особые отметки:	Для данного земельного участка обеспечен доступ посредством земельного участка (земельных участков) с кадастровым номером (кадастровыми номерами) 40:25:000160:1048:ЗУ1 от т.н44 до т.н45. Сведения о видах разрешенного использования имеют статус «Актуальные незавидетельствованные». Право (ограничение права, обременение объекта недвижимости) зарегистрировано на данный объект недвижимости видами разрешенного использования отсутствует.Сведения необходимые для заполнения раздела 3.1 отсутствуют.
Получатель выписки:	Сафронова Наталья Сергеевна

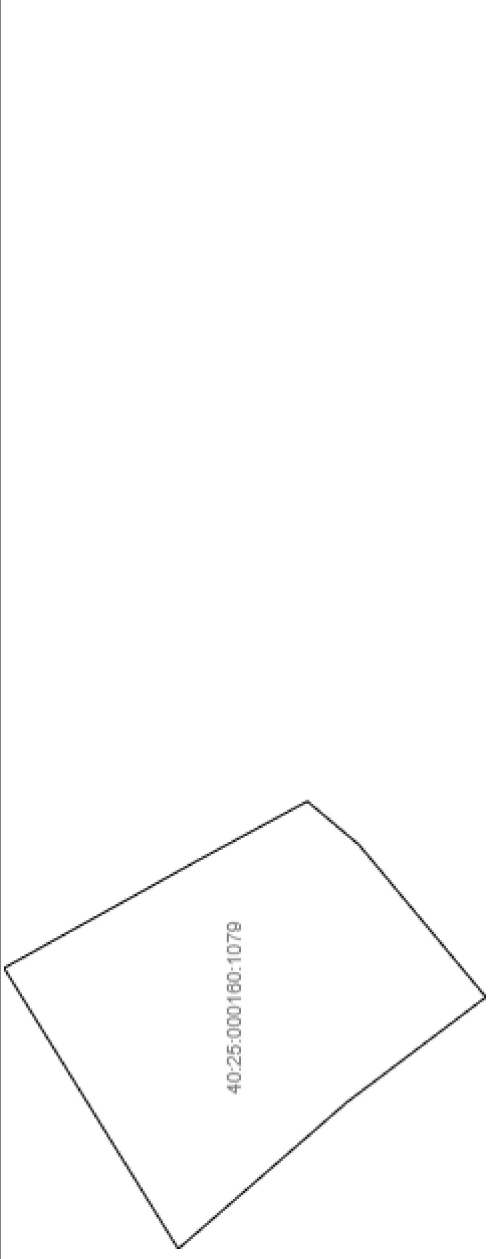
Государственный регистратор	ФГИС ЕГРН
полное наименование должности	инициалы, фамилия
	подпись

Выписка из Единого государственного реестра недвижимости об объекте недвижимости  
**Сведения о зарегистрированных правах**

<b>Земельный участок</b>	
(вид объекта недвижимости)	
Лист № <u>    </u> Раздела <b>2</b>	Всего листов раздела <b>2</b> : <u>    </u> Всего листов выписки: <u>    </u>
<b>13.01.2023 № 99/2023/514898091</b>	
Кадастровый номер: <b>40:25:000160:1079</b>	
1. Правообладатель (правообладатели):	1.1. данные о правообладателе отсутствуют
2. Вид, номер и дата государственной регистрации права:	2.1. не зарегистрировано
Ограничение прав и обременение объекта недвижимости:	
вид:	Аренда (в том числе, субаренда)
дата государственной регистрации:	24.04.2013
номер государственной регистрации:	40-40-01/011/2013-749
срок, на который установлено ограничение прав и обременение объекта недвижимости:	с 24.04.2013 на 49 лет
3. 3.1.1. лицо, в пользу которого установлено ограничение прав и обременение объекта недвижимости:	Акционерное общество "Корпорация развития Калужской области", ИНН: 4027083322
основание государственной регистрации:	'Договор аренды находящегося в государственной собственности земельного участка для строительства промышленных объектов' №98/13 от 13.03.2013
4. Договоры участия в долевом строительстве:	данные отсутствуют
5. Заявленные в судебном порядке права требования:	данные отсутствуют
6. Сведения о возращении в отношении зарегистрированного права:	данные отсутствуют
7. Сведения о наличии решения об изъятии объекта недвижимости для государственных и муниципальных нужд:	данные отсутствуют
8. Сведения о невозможности государственной регистрации без личного участия правообладателя или его законного представителя:	
9. Правопритязания и сведения о наличии поступивших, но не рассмотренных заявлений о проведении государственной регистрации права (перехода, прекращения права), ограничения права или обременения объекта недвижимости, сделки в отношении объекта недвижимости:	данные отсутствуют
10. Сведения об осуществлении государственной регистрации сделки, права, ограничения права без необходимого в силу закона согласия третьего лица, органа:	данные отсутствуют
11. Сведения о невозможности государственной регистрации перехода, прекращения, ограничения права на земельный участок из земель сельскохозяйственного назначения:	

Выписка из Единого государственного реестра недвижимости об объекте недвижимости  
**Описание местоположения земельного участка**

<b>Земельный участок</b>	
(вид объекта недвижимости)	
Лист № <u>    </u> Раздела <b>3</b>	Всего листов раздела <b>3</b> : <u>    </u>
Всего листов выписки: <u>    </u>	
<b>13.01.2023 № 99/2023/514898091</b>	
Кадастровый номер: <b>40:25:000160:1079</b>	

План (чертеж, схема) земельного участка	
 <p style="text-align: center;">40:25:000160:1079</p>	
Масштаб 1: данные отсутствуют	Условные обозначения:

Государственный регистратор	ФГИС ЕГРН
полное наименование должности	инициалы, фамилия

М.П.

Выписка из Единого государственного реестра недвижимости об объекте недвижимости  
**Сведения о характеристиках объекта недвижимости**

На основании запроса от 16.01.2023 г., поступившего на рассмотрение 16.01.2023 г., сообщаем, что согласно записям Единого государственного реестра недвижимости:

<b>Земельный участок</b>		
(вид объекта недвижимости)		
Лист № ____	Раздела 1	Всего листов раздела 1: ____
16.01.2023 № 99/2023/515106493		Всего листов выписки: ____
Кадастровый номер:		40:25:000160:1075

Номер кадастрового квартала:	40:25:000160
Дата присвоения кадастрового номера:	29.01.2013
Ранее присвоенный государственный учетный номер:	данные отсутствуют
Адрес:	установлено относительно ориентира, расположенного за пределами участка. Ориентир населенный пункт. Участок находится примерно в от ориентира по направлению на Участок находится примерно в 860 м, по направлению на юго-запад от ориентира. Почтовый адрес ориентира: Калужская обл., г. Калуга, с. Козлово
Площадь:	52498 +/- 401 кв. м
Кадастровая стоимость, руб.:	25633491.06
Кадастровые номера расположенных в пределах земельного участка объектов недвижимости:	данные отсутствуют
Кадастровые номера объектов недвижимости, из которых образован объект недвижимости:	40:25:000160:1049
Кадастровые номера образованных объектов недвижимости:	данные отсутствуют
Сведения о включении объекта недвижимости в состав предприятия как имущественного комплекса:	

Государственный регистратор	ФГИС ЕГРН
полное наименование должности	подпись
	инициалы, фамилия

М.П.

Выписка из Единого государственного реестра недвижимости об объекте недвижимости  
**Сведения о характеристиках объекта недвижимости**

(вид объекта недвижимости)		
Лист № ____ Раздела 1	Всего листов раздела 1: ____	Всего листов выписки: ____
<b>16.01.2023 № 99/2023/515106493</b>		
Кадастровый номер:		<b>40:25:000160:1075</b>

Категория земель:	Земли промышленности, энергетики, транспорта, связи, радиовещания, телевидения, информатики, земли для обеспечения космической деятельности, земли обороны, безопасности и земли иного специального назначения
Виды разрешенного использования:	для размещения промышленных объектов
Сведения о кадастровом инженере:	Димитрова Инна Евгеньевна №40-10-18
Сведения о лесах, водных объектах и об иных природных объектах, расположенных в пределах земельного участка:	данные отсутствуют
Сведения о том, что земельный участок полностью или частично расположен в границах зоны с особыми условиями использования территории или территории объекта культурного наследия	данные отсутствуют
Сведения о том, что земельный участок расположен в границах особой экономической зоны, территории опережающего социально-экономического развития, зоны территориального развития в Российской Федерации, игорной зоны:	данные отсутствуют
Сведения о том, что земельный участок расположен в границах особо охраняемой природной территории, охотничьих угодий, лесничеств, лесопарков:	данные отсутствуют
Сведения о результатах проведения государственного земельного надзора:	данные отсутствуют
Сведения о расположении земельного участка в границах территории, в отношении которой утвержден проект межевания территории:	данные отсутствуют

Государственный регистратор	ФГИС ЕГРН
полное наименование должности	подпись
	инициалы, фамилия

М.П.

Выписка из Единого государственного реестра недвижимости об объекте недвижимости  
**Сведения о характеристиках объекта недвижимости**

(вид объекта недвижимости)	
Лист № ____ Раздела 1	Всего разделов: ____
Всего листов выписки: ____	
<b>16.01.2023 № 99/2023/515106493</b>	
Кадастровый номер: <b>40:25:000160:1075</b>	

Условный номер земельного участка:	данные отсутствуют
Сведения о принятии акта и (или) заключения договора, предусматривающих предоставление в соответствии с земельным законодательством исполнительным органом государственной власти или органом местного самоуправления находящегося в государственной или муниципальной собственности земельного участка для строительства наемного дома социального использования или наемного дома коммерческого использования:	данные отсутствуют
Сведения о том, что земельный участок или земельные участки образованы на основании решения об изъятии земельного участка и (или) расположенного на нем объекта недвижимости для государственных или муниципальных нужд:	данные отсутствуют
Сведения о том, что земельный участок образован из земель или земельного участка, государственная собственность на которые не разграничена:	данные отсутствуют
Сведения о наличии земельного спора о местоположении границ земельных участков:	данные отсутствуют
Статус записи об объекте недвижимости:	Сведения об объекте недвижимости имеют статус "актуальные"
Особые отметки:	Граница земельного участка не установлена в соответствии с требованиями земельного законодательства. Для данного земельного участка обеспечен доступ посредством земельного участка (земельных участков) с кадастровым номером (кадастровыми номерами) земли общего пользования. Сведения о видах разрешенного использования имеют статус «Актуальные незасвидетельствованные». Право (ограничение права, обременение объекта недвижимости) зарегистрировано на данный объект недвижимости с видами разрешенного использования отсутствует. Сведения о необходимости для заполнения раздела 3.1 отсутствуют. Сведения необходимые для заполнения раздела 3.2 отсутствуют.
Получатель выписки:	Сафронова Наталья Сергеевна

Государственный регистратор	ФГИС ЕГРН
-----------------------------	-----------



Выписка из Единого государственного реестра недвижимости об объекте недвижимости  
**Сведения о зарегистрированных правах**

<b>Земельный участок</b>	
(вид объекта недвижимости)	
Лист № <u>    </u> Раздела <b>2</b>	Всего листов раздела <b>2</b> : <u>    </u> Всего листов выписки: <u>    </u>
<b>16.01.2023 № 99/2023/515106493</b>	
Кадастровый номер: <b>40:25:000160:1075</b>	
1. Правообладатель (правообладатели):	1.1. данные о правообладателе отсутствуют
2. Вид, номер и дата государственной регистрации права:	2.1. не зарегистрировано
Ограничение прав и обременение объекта недвижимости:	
вид:	Аренда (в том числе, субаренда)
дата государственной регистрации:	10.07.2013
номер государственной регистрации:	40-40-01/086/2013-336
срок, на который установлено ограничение прав и обременение объекта недвижимости:	с 10.07.2013 на 49 лет
3. 3.1.1. лицо, в пользу которого установлено ограничение прав и обременение объекта недвижимости:	Акционерное общество "Корпорация развития Калужской области", ИНН: 4027083322
основание государственной регистрации:	'Договор аренды находящегося в государственной собственности земельного участка для строительства промышленных объектов' №103/13 от 13.03.2013
4. Договоры участия в долевом строительстве:	данные отсутствуют
5. Заявленные в судебном порядке права требования:	данные отсутствуют
6. Сведения о возращении в отношении зарегистрированного права:	данные отсутствуют
7. Сведения о наличии решения об изъятии объекта недвижимости для государственных и муниципальных нужд:	данные отсутствуют
8. Сведения о невозможности государственной регистрации без личного участия правообладателя или его законного представителя:	
9. Правопритязания и сведения о наличии поступивших, но не рассмотренных заявлений о проведении государственной регистрации права (перехода, прекращения права), ограничения права или обременения объекта недвижимости, сделки в отношении объекта недвижимости:	данные отсутствуют
10. Сведения об осуществлении государственной регистрации сделки, права, ограничения права без необходимого в силу закона согласия третьего лица, органа:	данные отсутствуют
11. Сведения о невозможности государственной регистрации перехода, прекращения, ограничения права на земельный участок из земель сельскохозяйственного назначения:	

Выписка из Единого государственного реестра недвижимости об объекте недвижимости  
**Описание местоположения земельного участка**

<b>Земельный участок</b>		
(вид объекта недвижимости)		
Лист № <u>    </u> Раздела <b>3</b>	Всего листов раздела <b>3</b> : <u>    </u>	Всего листов выписки: <u>    </u>
<b>16.01.2023 № 99/2023/515106493</b>		
Кадастровый номер:		<b>40:25:000160:1075</b>

План (чертеж, схема) земельного участка	
Масштаб 1: данные отсутствуют	Условные обозначения:

Государственный регистратор	ФГИС ЕГРН
полное наименование должности	подпись инициалы, фамилия

М.П.

Выписка из Единого государственного реестра недвижимости об объекте недвижимости  
**Сведения о характеристиках объекта недвижимости**

На основании запроса от 07.02.2023 г., поступившего на рассмотрение 08.02.2023 г., сообщаем, что согласно записям Единого государственного реестра недвижимости:

Земельный участок		
(вид объекта недвижимости)		
Лист № ____ Раздела 1	Всего листов раздела 1: ____	Всего листов выписки: ____
08.02.2023 № 99/2023/517623342		
Кадастровый номер:		40:25:000160:1067

Номер кадастрового квартала:	40:25:000160
Дата присвоения кадастрового номера:	29.10.2012
Ранее присвоенный государственный учетный номер:	данные отсутствуют
Адрес:	установлено относительно ориентира, расположенного в границах участка. Почтовый адрес ориентира: Калужская обл., г. Калуга, р-н с. Козлово
Площадь:	47642 +/- 1910 кв. м
Кадастровая стоимость, руб.:	445452.7
Кадастровые номера расположенных в пределах земельного участка объектов недвижимости:	40:25:000160:3843
Кадастровые номера объектов недвижимости, из которых образован объект недвижимости:	данные отсутствуют
Кадастровые номера образованных объектов недвижимости:	данные отсутствуют
Сведения о включении объекта недвижимости в состав предприятия как имущественного комплекса:	

Государственный регистратор	ФГИС ЕГРН
полное наименование должности	подпись
	инициалы, фамилия

М.П.

Выписка из Единого государственного реестра недвижимости об объекте недвижимости  
**Сведения о характеристиках объекта недвижимости**

(вид объекта недвижимости)		
Лист № ____ Раздела 1	Всего листов раздела 1: ____	Всего листов выписки: ____
<b>08.02.2023 № 99/2023/517623342</b>		
Кадастровый номер:		<b>40:25:000160:1067</b>

Категория земель:	Земли сельскохозяйственного назначения
Виды разрешенного использования:	для строительства инженерной инфраструктуры
Сведения о кадастровом инженере:	Иванов Федор Юрьевич №40-10-2
Сведения о лесах, водных объектах и об иных природных объектах, расположенных в пределах земельного участка:	данные отсутствуют
Сведения о том, что земельный участок полностью или частично расположен в границах зоны с особыми условиями использования территории или территории объекта культурного наследия	данные отсутствуют
Сведения о том, что земельный участок расположен в границах особой экономической зоны, территории опережающего социально-экономического развития, зоны территориального развития в Российской Федерации, игорной зоны:	данные отсутствуют
Сведения о том, что земельный участок расположен в границах особо охраняемой природной территории, охотничьих угодий, лесничеств, лесопарков:	данные отсутствуют
Сведения о результатах проведения государственного земельного надзора:	данные отсутствуют
Сведения о расположении земельного участка в границах территории, в отношении которой утвержден проект межевания территории:	данные отсутствуют

Государственный регистратор	ФГИС ЕГРН
полное наименование должности	инициалы, фамилия

подпись

М.П.

Выписка из Единого государственного реестра недвижимости об объекте недвижимости  
**Сведения о характеристиках объекта недвижимости**

Земельный участок		
<small>(вид объекта недвижимости)</small>		
Лист № ____ Раздела 1	Всего листов раздела 1: ____	Всего листов выписки: ____
08.02.2023 № 99/2023/517623342		
Кадастровый номер:		40:25:000160:1067

Условный номер земельного участка:	данные отсутствуют
Сведения о принятии акта и (или) заключения договора, предусматривающих предоставление в соответствии с земельным законодательством исполнительным органом государственной власти или органом местного самоуправления находящегося в государственной или муниципальной собственности земельного участка для строительства наемного дома социального использования или наемного дома коммерческого использования:	данные отсутствуют
Сведения о том, что земельный участок или земельные участки образованы на основании решения об изъятии земельного участка и (или) расположенного на нем объекта недвижимости для государственных или муниципальных нужд:	данные отсутствуют
Сведения о том, что земельный участок образован из земель или земельного участка, государственная собственность на которые не разграничена:	данные отсутствуют
Сведения о наличии земельного спора о местоположении границ земельных участков:	данные отсутствуют
Статус записи об объекте недвижимости:	Сведения об объекте недвижимости имеют статус "актуальные"
Особые отметки:	Граница земельного участка не установлена в соответствии с требованиями земельного законодательства. Для данного земельного участка обеспечен доступ посредством земельного участка (земельных участков) с кадастровым номером (кадастровыми номерами) земли общего пользования. Сведения о видах разрешенного использования имеют статус «Актуальные незасвидетельствованные». Право (ограничение права, обременение объекта недвижимости) зарегистрировано на данный объект недвижимости с видами разрешенного использования отсутствует. Сведения необходимые для заполнения раздела 3.1 отсутствуют. Сведения необходимые для заполнения раздела 3.2 отсутствуют.
Получатель выписки:	Сафронова Наталья Сергеевна

Государственный регистратор	ФГИС ЕГРН
-----------------------------	-----------

Выписка из Единого государственного реестра недвижимости об объекте недвижимости  
**Сведения о зарегистрированных правах**

<b>Земельный участок</b>	
(вид объекта недвижимости)	
Лист № <u>    </u> Раздела <b>2</b>	Всего разделов: <u>    </u> Всего листов выписки: <u>    </u>
<b>08.02.2023 № 99/2023/517623342</b>	
Кадастровый номер: <b>40:25:000160:1067</b>	
1. Правообладатель (правообладатели):	1.1. данные о правообладателе отсутствуют
2. Вид, номер и дата государственной регистрации права:	2.1. не зарегистрировано
Ограничение прав и обременение объекта недвижимости:	
Вид:	Сервитут
дата государственной регистрации:	03.07.2020
номер государственной регистрации:	40:25:000160:1067-40/059/2020-1
срок, на который установлено ограничение прав и обременение объекта недвижимости:	на 10 лет
3. 3.1.1. лицо, в пользу которого установлено ограничение прав и обременение объекта недвижимости:	Акционерное общество "Корпорация развития Калужской области", ИНН: 4027083322
основание государственной регистрации:	'Соглашение об установлении сервитута в отношении части земельного участка, находящегося в государственной (неразграниченной) собственности ' №167/с от 26.05.2020
4. Договоры участия в долевом строительстве:	данные отсутствуют
5. Заявленные в судебном порядке права требования:	данные отсутствуют
6. Сведения о возращении в отношении зарегистрированного права:	данные отсутствуют
7. Сведения о наличии решения об изъятии объекта недвижимости для государственных и муниципальных нужд:	данные отсутствуют
8. Сведения о невозможности государственной регистрации без личного участия правообладателя или его законного представителя:	
9. Правопритязания и сведения о наличии поступивших, но не рассмотренных заявлений о проведении государственной регистрации права (перехода, прекращения права), ограничения права или обременения объекта недвижимости, сделки в отношении объекта недвижимости:	данные отсутствуют
10. Сведения об осуществлении государственной регистрации сделки, права, ограничения права без необходимого в силу закона согласия третьего лица, органа:	данные отсутствуют
11. Сведения о невозможности государственной регистрации перехода, прекращения, ограничения права на земельный участок из земель сельскохозяйственного назначения:	

Выписка из Единого государственного реестра недвижимости об объекте недвижимости  
**Описание местоположения земельного участка**

<b>Земельный участок</b>		
(вид объекта недвижимости)		
Лист № <u>    </u> Раздела <u>3</u>	Всего листов раздела <u>3</u> : <u>    </u>	Всего листов выписки: <u>    </u>
<b>08.02.2023 № 99/2023/517623342</b>		
Кадастровый номер:		<b>40:25:000160:1067</b>

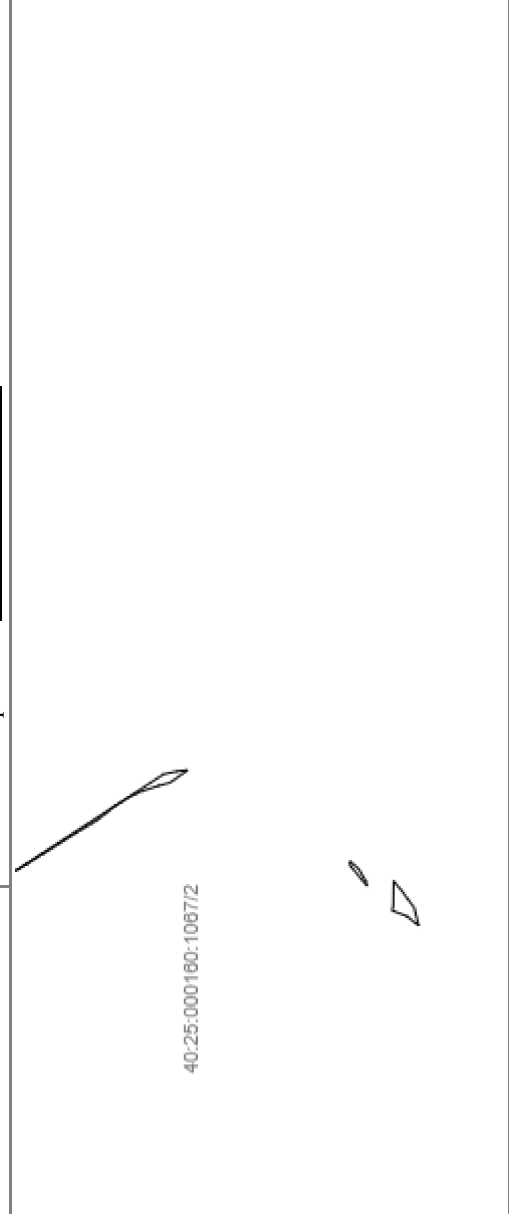
План (чертеж, схема) земельного участка	
Масштаб 1: данные отсутствуют	Условные обозначения:

Государственный регистратор	ФГИС ЕГРН
полное наименование должности	инициалы, фамилия

М.П.

Выписка из Единого государственного реестра недвижимости об объекте недвижимости  
**Сведения о частях земельного участка**

<b>Земельный участок</b>	
(вид объекта недвижимости)	
Лист № ____ Раздела <b>4</b>	Всего листов раздела <b>4</b> : ____
Всего листов выписки: ____	
<b>08.02.2023 № 99/2023/517623342</b>	
Кадастровый номер: <b>40:25:000160:1067</b>	

План (чертеж, схема) части земельного участка	Учетный номер части: <b>40:25:000160:1067/2</b>
 <p>40:25:000160:1067/2</p>	
Масштаб 1: данные отсутствуют	Условные обозначения:

Государственный регистратор	ФГИС ЕГРН
полное наименование должности	инициалы, фамилия

М.П.



Выписка из Единого государственного реестра недвижимости об объекте недвижимости  
**Сведения о частях земельного участка**

<b>Земельный участок</b>	
(вид объекта недвижимости)	
Лист № <u>    </u> Раздела <b>4.1</b>	Всего листов раздела <b>4.1</b> : <u>    </u>
Всего листов выписки: <u>    </u>	
<b>08.02.2023</b> № <b>99/2023/517623342</b>	
Кадастровый номер: <b>40:25:000160:1067</b>	

Учетный номер части	Площадь (м <sup>2</sup> )	Содержание ограничения в использовании или ограничения права на объект недвижимости или обременения объекта недвижимости
1	2	3
1	336	Иные ограничения (обременения) прав, Временные. Дата истечения срока действия временного характера - 06.08.2018
2	7514	Сервитут, Временные. Дата истечения срока действия временного характера - 30.10.2024
3	0	Ограничения прав на земельный участок, предусмотренные статьями 56, 56.1 Земельного кодекса Российской Федерации, Постановление "Об утверждении Правил охраны газораспределительных сетей" № 878 от 20.11.2000, срок действия: 26.03.2020

Государственный регистратор	ФГИС ЕГРН
полное наименование должности	подпись
	инициалы, фамилия

М.П.

Выписка из Единого государственного реестра недвижимости об объекте недвижимости  
**Сведения о характеристиках объекта недвижимости**

На основании запроса от 16.01.2023 г., поступившего на рассмотрение 16.01.2023 г., сообщаем, что согласно записям Единого государственного реестра недвижимости:

<b>Земельный участок</b>		
(вид объекта недвижимости)		
Лист № _____	Раздела 1	Всего листов раздела 1: _____
16.01.2023 № 99/2023/515107570		Всего листов выписки: _____
Кадастровый номер:		40:25:000160:1064

Номер кадастрового квартала:	40:25:000160
Дата присвоения кадастрового номера:	05.10.2012
Ранее присвоенный государственный учетный номер:	данные отсутствуют
Адрес:	установлено относительно ориентира, расположенного в границах участка. Почтовый адрес ориентира: Калужская обл., г. Калуга, пригородная зона (в границах ОАО "Росва")
Площадь:	13675 +/- 41 кв. м
Кадастровая стоимость, руб.:	127861.25
Кадастровые номера расположенных в пределах земельного участка объектов недвижимости:	40:01:000000:185
Кадастровые номера объектов недвижимости, из которых образован объект недвижимости:	40:25:000160:104
Кадастровые номера образованных объектов недвижимости:	данные отсутствуют
Сведения о включении объекта недвижимости в состав предприятия как имущественного комплекса:	данные отсутствуют

Государственный регистратор	ФГИС ЕГРН
полное наименование должности	подпись
	инициалы, фамилия

М.П.

Выписка из Единого государственного реестра недвижимости об объекте недвижимости  
**Сведения о характеристиках объекта недвижимости**

(вид объекта недвижимости)	
Лист № ____ Раздела 1	Всего листов раздела 1: ____
Всего листов выписки: ____	
<b>16.01.2023 № 99/2023/515107570</b>	
Кадастровый номер: <b>40:25:000160:1064</b>	

Категория земель:	Земли промышленности, энергетики, транспорта, связи, радиовещания, телевидения, информатики, земли для обеспечения космической деятельности, земли обороны, безопасности и земли иного специального назначения
Виды разрешенного использования:	под железнодорожными путями (станция Воротынк-Куrowsкая шахта)
Сведения о кадастровом инженере:	Димитрова Инна Евгеньевна №40-10-18
Сведения о лесах, водных объектах и об иных природных объектах, расположенных в пределах земельного участка:	данные отсутствуют
Сведения о том, что земельный участок полностью или частично расположен в границах зоны с особыми условиями использования территории или территории объекта культурного наследия	данные отсутствуют
Сведения о том, что земельный участок расположен в границах особой экономической зоны, территории опережающего социально-экономического развития, зоны территориального развития в Российской Федерации, игорной зоны:	данные отсутствуют
Сведения о том, что земельный участок расположен в границах особо охраняемой природной территории, охотничьих угодий, лесничеств, лесопарков:	данные отсутствуют
Сведения о результатах проведения государственного земельного надзора:	данные отсутствуют
Сведения о расположении земельного участка в границах территории, в отношении которой утвержден проект межевания территории:	данные отсутствуют

Государственный регистратор	ФГИС ЕГРН
полное наименование должности	подпись
	инициалы, фамилия

М.П.

Выписка из Единого государственного реестра недвижимости об объекте недвижимости  
**Сведения о характеристиках объекта недвижимости**

(вид объекта недвижимости)	
Лист № ____ Раздела 1	Всего листов раздела 1: ____
Всего листов выписки: ____	
<b>16.01.2023 № 99/2023/515107570</b>	
Кадастровый номер: <b>40:25:000160:1064</b>	

Условный номер земельного участка:	данные отсутствуют
Сведения о принятии акта и (или) заключения договора, предусматривающих предоставление в соответствии с земельным законодательством исполнительным органом государственной власти или органом местного самоуправления находящегося в государственной или муниципальной собственности земельного участка для строительства наемного дома социального использования или наемного дома коммерческого использования:	данные отсутствуют
Сведения о том, что земельный участок или земельные участки образованы на основании решения об изъятии земельного участка и (или) расположенного на нем объекта недвижимости для государственных или муниципальных нужд:	данные отсутствуют
Сведения о том, что земельный участок образован из земель или земельного участка, государственная собственность на которые не разграничена:	данные отсутствуют
Сведения о наличии земельного спора о местоположении границ земельных участков:	данные отсутствуют
Статус записи об объекте недвижимости:	Сведения об объекте недвижимости имеют статус "актуальные"
Особые отметки:	Для данного земельного участка обеспечен доступ посредством земельного участка (земельных участков) с кадастровым номером (кадастровыми номерами) земли общего пользования. Сведения о видах разрешенного использования имеют статус «Актуальные незасвидетельствованные». Право (ограничение права, обременение объекта недвижимости) зарегистрировано на данный объект недвижимости с видами разрешенного использования отсутствует. Сведения необходимые для заполнения раздела 3.1 отсутствуют. Сведения необходимые для заполнения раздела 4 отсутствуют.
Получатель выписки:	Сафронова Наталья Сергеевна

Государственный регистратор	ФГИС ЕГРН
полное наименование должности	инициалы, фамилия
	подпись

Выписка из Единого государственного реестра недвижимости об объекте недвижимости  
**Сведения о зарегистрированных правах**

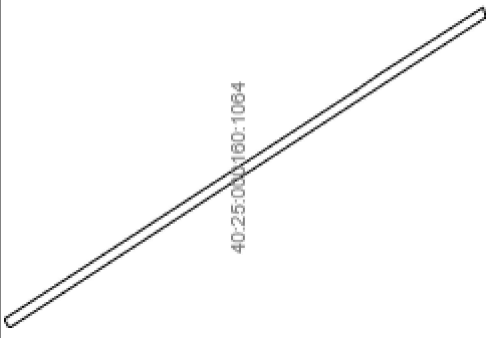
<b>Земельный участок</b>	
(вид объекта недвижимости)	
Лист № <u>    </u> Раздела <b>2</b>	Всего листов раздела <b>2</b> : <u>    </u> Всего листов выписки: <u>    </u>
<b>16.01.2023 № 99/2023/515107570</b>	
Кадастровый номер: <b>40:25:000160:1064</b>	
1. Правообладатель (правообладатели):	1.1. Общество с ограниченной ответственностью "Индустриальная логистика", ИНН: 4027092101
2. Вид, номер и дата государственной регистрации права:	2.1. Собственность, № 40-40-01/064/2012-705 от 10.12.2012
3. Ограничение прав и обременение объекта недвижимости:	не зарегистрировано
4. Договоры участия в долевом строительстве:	данные отсутствуют
5. Заявленные в судебном порядке права требования:	данные отсутствуют
6. Сведения о возращении в отношении зарегистрированного права:	данные отсутствуют
7. Сведения о наличии решения об изъятии объекта недвижимости для государственных и муниципальных нужд:	данные отсутствуют
8. Сведения о невозможности государственной регистрации без личного участия правообладателя или его законного представителя:	
9. Правопритязания и сведения о наличии поступивших, но не рассмотренных заявлений о проведении государственной регистрации права (перехода, прекращения права), ограничения права или обременения объекта недвижимости, сделки в отношении объекта недвижимости:	данные отсутствуют
10. Сведения об осуществлении государственной регистрации сделки, права, ограничения права без необходимого в силу закона согласия третьего лица, органа:	данные отсутствуют
11. Сведения о невозможности государственной регистрации перехода, прекращения, ограничения права на земельный участок из земель сельскохозяйственного назначения:	

Государственный регистратор	ФГИС ЕГРН
полное наименование должности	подпись
	инициалы, фамилия

М.П.

Выписка из Единого государственного реестра недвижимости об объекте недвижимости  
**Описание местоположения земельного участка**

<b>Земельный участок</b>	
(вид объекта недвижимости)	
Лист № <u>    </u> Раздела <b>3</b>	Всего листов раздела <b>3</b> : <u>    </u>
Всего листов выписки: <u>    </u>	
<b>16.01.2023 № 99/2023/515107570</b>	
Кадастровый номер: <b>40:25:000160:1064</b>	

План (чертеж, схема) земельного участка	
	
Масштаб 1: данные отсутствуют	Условные обозначения:

Государственный регистратор	ФГИС ЕГРН
полное наименование должности	инициалы, фамилия

М.П.