

**«ГАЗОПРОВОД МЕЖПОСЕЛКОВЫЙ ОТ ДЕР. ПУЧКОВО Г.
КАЛУГА ДО ПЛОЩАДКИ АК «КАЛУЖСКИЙ»
ПЕРЕМЫШЛЬСКОГО РАЙОНА КАЛУЖСКОЙ ОБЛАСТИ»**

ДОКУМЕНТАЦИЯ ПО ПЛАНИРОВКЕ ТЕРРИТОРИИ

**Проект межевания территории
Основная (утверждаемая) часть**

01-523-6-956/16-40/972-1.5-ДПТ-3

ТОМ 3

**«ГАЗОПРОВОД МЕЖПОСЕЛКОВЫЙ ОТ ДЕР. ПУЧКОВО Г.
КАЛУГА ДО ПЛОЩАДКИ АК «КАЛУЖСКИЙ»
ПЕРЕМЫШЛЬСКОГО РАЙОНА КАЛУЖСКОЙ ОБЛАСТИ»**

ДОКУМЕНТАЦИЯ ПО ПЛАНИРОВКЕ ТЕРРИТОРИИ

**Проект межевания территории
Основная (утверждаемая) часть**

01-523-6-956/16-40/972-1.5-ДПТ-3

ТОМ 3

Взам. инв. №	
Подп. и дата	
Инв. № подл.	

Главный инженер

Главный инженер проекта



Р.О. Щипалов

А.С. Перфильев

2019



*Общество с ограниченной ответственностью
«КОНСТРУКТОРСКО-ТЕХНОЛОГИЧЕСКИЙ
ПРОЕКТНЫЙ ИНСТИТУТ «ГАЗПРОЕКТ»*

**Заказчик –
ООО «Газпром инвестгазификация»**

**«ГАЗОПРОВОД МЕЖПОСЕЛКОВЫЙ ОТ ДЕР. ПУЧКОВО Г.
КАЛУГА ДО ПЛОЩАДКИ АК «КАЛУЖСКИЙ»
ПЕРЕМЫШЛЬСКОГО РАЙОНА КАЛУЖСКОЙ ОБЛАСТИ»**

ДОКУМЕНТАЦИЯ ПО ПЛАНИРОВКЕ ТЕРРИТОРИИ

**Проект межевания территории
Основная (утверждаемая) часть**

01-523-6-956/16-40/972-1.5-ДПТ-3

ТОМ 3



Общество с ограниченной ответственностью
«КОНСТРУКТОРСКО-ТЕХНОЛОГИЧЕСКИЙ
ПРОЕКТНЫЙ ИНСТИТУТ «ГАЗПРОЕКТ»

Заказчик –
ООО «Газпром инвестгазификация»

**«ГАЗОПРОВОД МЕЖПОСЕЛКОВЫЙ ОТ ДЕР. ПУЧКОВО Г.
КАЛУГА ДО ПЛОЩАДКИ АК «КАЛУЖСКИЙ»
ПЕРЕМЫШЛЬСКОГО РАЙОНА КАЛУЖСКОЙ ОБЛАСТИ»**

ДОКУМЕНТАЦИЯ ПО ПЛАНИРОВКЕ ТЕРРИТОРИИ

**Проект межевания территории
Основная (утверждаемая) часть**

01-523-6-956/16-40/972-1.5-ДПТ-3

ТОМ 3

Главный инженер

Р.О. Щипалов

Главный инженер проекта

А.С. Перфильев



2019

Взам. инв. №	
Подп. и дата	
Инв. № подл.	

СОСТАВ ДОКУМЕНТАЦИИ ПО ПЛАНИРОВКЕ ТЕРРИТОРИИ

Номер тома	Обозначение	Наименование
1	2	3
1	01-523-6-956/16-40/972-1.5-ДПТ-1	Проект планировки территории. Основная (утверждаемая) часть
2	01-523-6-956/16-40/972-1.5-ДПТ-2	Материалы по обоснованию проекта планировки территории
3	01-523-6-956/16-40/972-1.5-ДПТ-3	Проект межевания территории Основная (утверждаемая) часть
4	01-523-6-956/16-40/972-1.5-ДПТ-4	Материалы по обоснованию проекта межевания территории

Согласовано		

Взам. инв. №

Подп. и дата

Инв. № подл.

Изм.	Кол.уч	Лист	№ док.	Подп.	Дата
ГИП		Перфильев А.С.			05.2019
Н.контроль		Вуколов И.В.			05.2019
Проверил		Бойцова А.В.			05.2019
Разработал		Соколов В.Г.			05.2019

01-523-6-956/16-40/972-1.5-СП

СОСТАВ ПРОЕКТА

Стадия	Лист	Листов
П	1	1



СОДЕРЖАНИЕ

№№	Наименование	Лист
	Раздел 1. Проект межевания территории. Графическая часть	3
1.1	Чертежи межевания территории	4
	Раздел 2. Проект межевания территории. Пояснительная записка	12
2.1.	Перечень и сведения о площади образуемых земельных, возможные способы их образования, вид разрешенного использования образуемых земельных участков в соответствии с проектом планировки территории	13
2.2.	Перечень и сведения о площади образуемых земельных участков, которые будут отнесены к территориям общего пользования или имуществу общего пользования, в том числе в отношении которых предполагаются резервирование и (или) изъятие для государственных или муниципальных нужд	23
2.3	Перечень координат характерных точек границ образуемых земельных участков и устанавливаемых сервитутов	23
2.4	Сведения о границах территории, в отношении которой утвержден проект межевания, содержащие перечень координат характерных точек	57
3	Перечень и сведения об образовании земельного участка из земель лесного фонда	68
3.1	Местоположение, границы и площадь проектируемого участка	68
3.2	Количественные и качественные характеристики проектируемого лесного участка	69
3.3	Средние таксационные показатели насаждений проектируемого лесного участка	71
3.4	Виды и объемы использования лесов на проектируемом лесном участке	72
3.5	Виды разрешенного использования лесов на проектируемом лесном участке	72
3.6	Сведения об обременениях проектируемого лесного участка	72
3.7	Сведения об ограничениях использования лесов	73
3.8	Сведения о наличии зданий, сооружений, объектов, связанных с созданием лесной инфраструктуры на проектируемом лесном участке	73
3.9	Сведения о наличии на проектируемом лесном участке особо защитных участков лесов, особо охраняемых природных территорий, зон с особыми условиями использования территорий	74
3.10	Проектирование вида использования лесов лесного участка	74
3.11	Схема расположения проектируемого лесного участка	74

Согласовано

Взам. инв. №

Подп. и дата

Инв. № подл.

01-523-6-956/16-40/972-1.5ДПТ-3-С

Изм.	Кол.уч	Лист	Подп.	Дата
			Перфильев А.	05.2019
			Вуколов И.В.	05.2019
			Бойцова А.В.	05.2019
			Соколов В.Г.	05.2019

Содержание

Стадия	Лист	Листов
	1	1



Формат А4

Раздел 1. Проект межевания территории. Графическая часть

Согласовано		

Взам. инв. №

Подп. и дата

Инв. № подл.

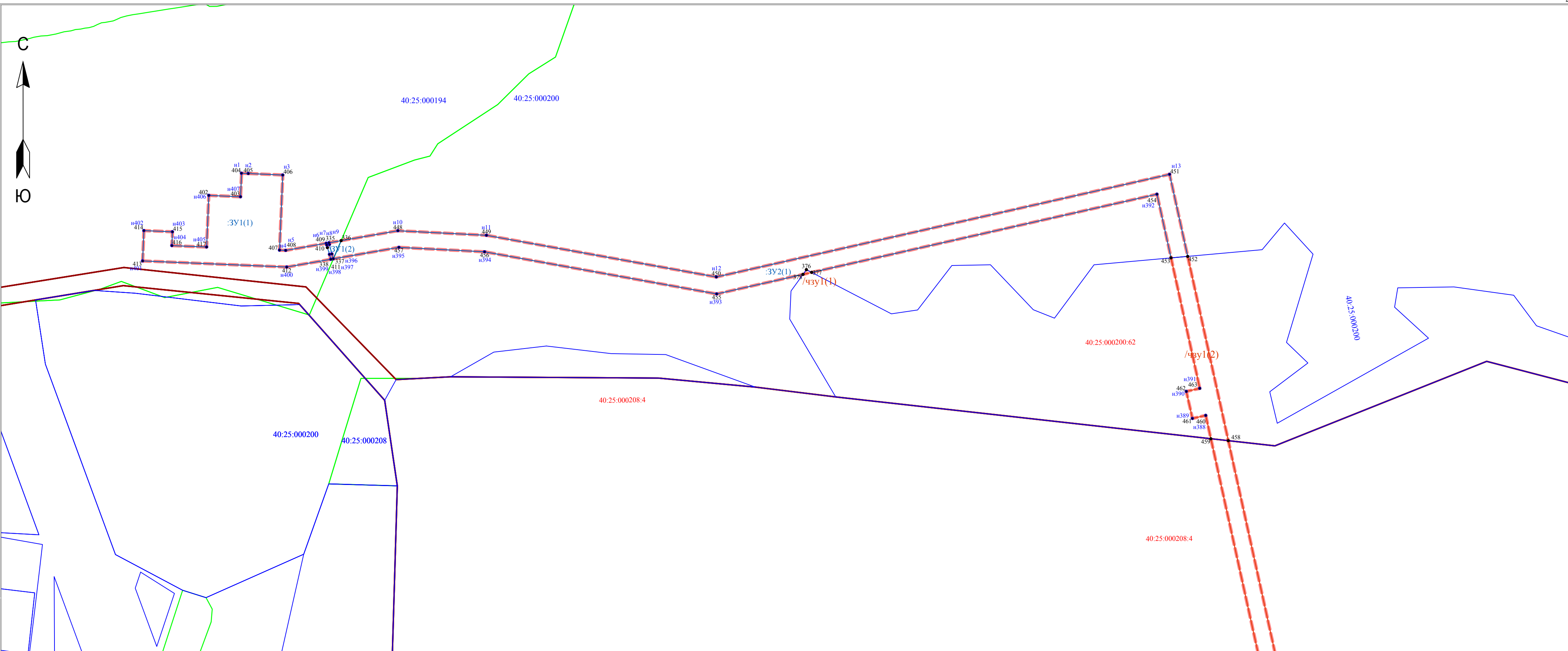
Изм.	Кол.уч	Лист	№ док.	Подп.	Дата

01-523-6-956/16-40/972-1.5-ДПТ-3

Проект межевания территории
Основная (утверждаемая) часть

Стадия	Лист	Листов
П	1	1

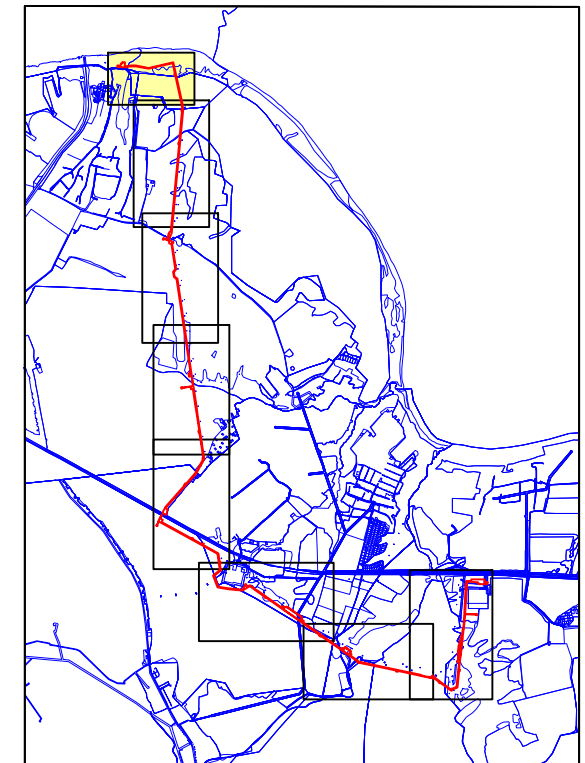




Условные обозначения:


- - - - Границы территории, в отношении которой осуществляется подготовка проекта межевания
- - Границы кадастрового квартала
- - Границы земельного участка, учтенного в ЕГРН
- - Границы субъекта, муниципальных образований, населенных пунктов
- 40:25:000208 - Обозначение номера кадастрового квартала
- 40:25:000208:4 - Обозначение номера земельного участка, учтенного в ЕГРН
- - Границы образуемых земельных участков
- - Границы образуемых частей земельных участков
- :ЗУ2(1) - Обозначение образуемых земельных участков
- /чзу1(2) - Обозначение образуемых частей земельных участков
- 424 ● - Обозначение характерных точек образуемых земельных участков (частей земельных участков)
- н424 ● - Обозначение характерных поворотных точек территории в отношении которой утвержден проект межевания территории
- Границы зон устанавливаемого публичного сервитута (сервитута)

Схема совмещения листов



Линия совмещения с листом 2

Примечание:
 1 - План составлен по материалам изысканий ООО "КТПИ "Газпроект" в 2017 году
 2 - Система координат - МСК 40
 3 - Система высот - Балтийская, 1977 год

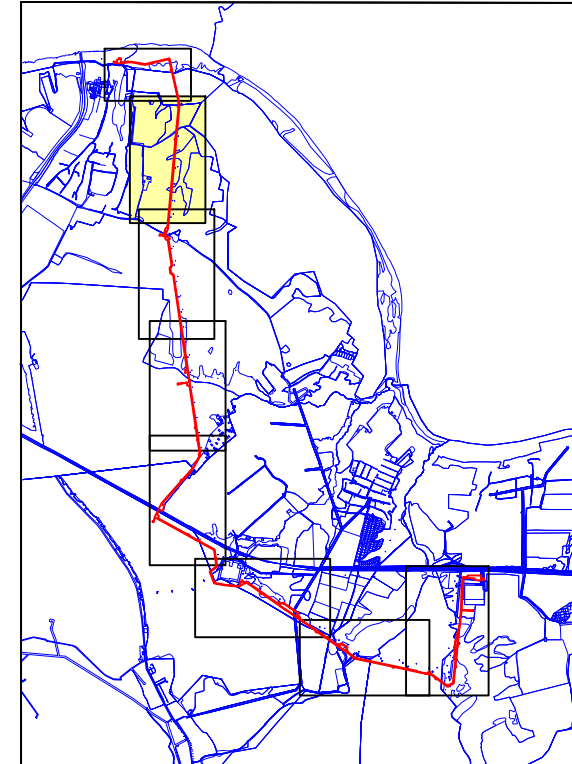
01-523-6-956/16-40/972-1.5-ДПТ-3					
Газопровод межпоселковый от дер. Пучково г. Калуга до площадки АК «Калужский» Перемышльского района Калужской области					
Изм.	Колич	Лист	№ док	Подпись	Дата
Разработал	Соколов			<i>[Signature]</i>	05.19
Проверил	Бойцова			<i>[Signature]</i>	05.19
Н. контроль	Вуколов			<i>[Signature]</i>	05.19
Проект межевания территории Основная (утверждаемая) часть				Стадия	Лист
Чертеж межевания территории Масштаб 1:2000				П	1
				Листов	8
					

Инв. № подл.	Поясн. и дата	Взам. инв. №	ВЗАМЕЛ
ИИВ.И.ЮМЕР			



Линия совмещения с листом 1

Схема совмещения листов



**КАЛУЖСКАЯ ОБЛАСТЬ
ГОРОДСКОЙ ОКРУГ
ГОРОД КАЛУГА**

- Условные обозначения:
- - Границы территории, в отношении которой осуществляется подготовка проекта межевания
 - - Границы кадастрового квартала
 - - Границы земельного участка, учтенного в ЕГРН
 - - Границы субъекта, муниципальных образований, населенных пунктов
 - 40.25.000208 - Обозначение номера кадастрового квартала
 - 40.25.000208.4 - Обозначение номера земельного участка, учтенного в ЕГРН
 - - Границы образуемых земельных участков
 - - Границы образуемых частей земельных участков
 - :ЗУ2(1) - Обозначение образуемых земельных участков
 - /чзу1(2) - Обозначение образуемых частей земельных участков
 - 424 ● - Обозначение характерных точек образуемых земельных участков (частей земельных участков)
 - н424 ● - Обозначение характерных поворотных точек территории в отношении которой утвержден проект межевания территории
 - Границы зон устанавливаемого публичного сервитута (сервитута)

Примечание:
 1 - План составлен по материалам изысканий ООО "КТИИ Газпроект" в 2017 году
 2 - Система координат - МСК 40
 3 - Система высот - Балтийская, 1977 год

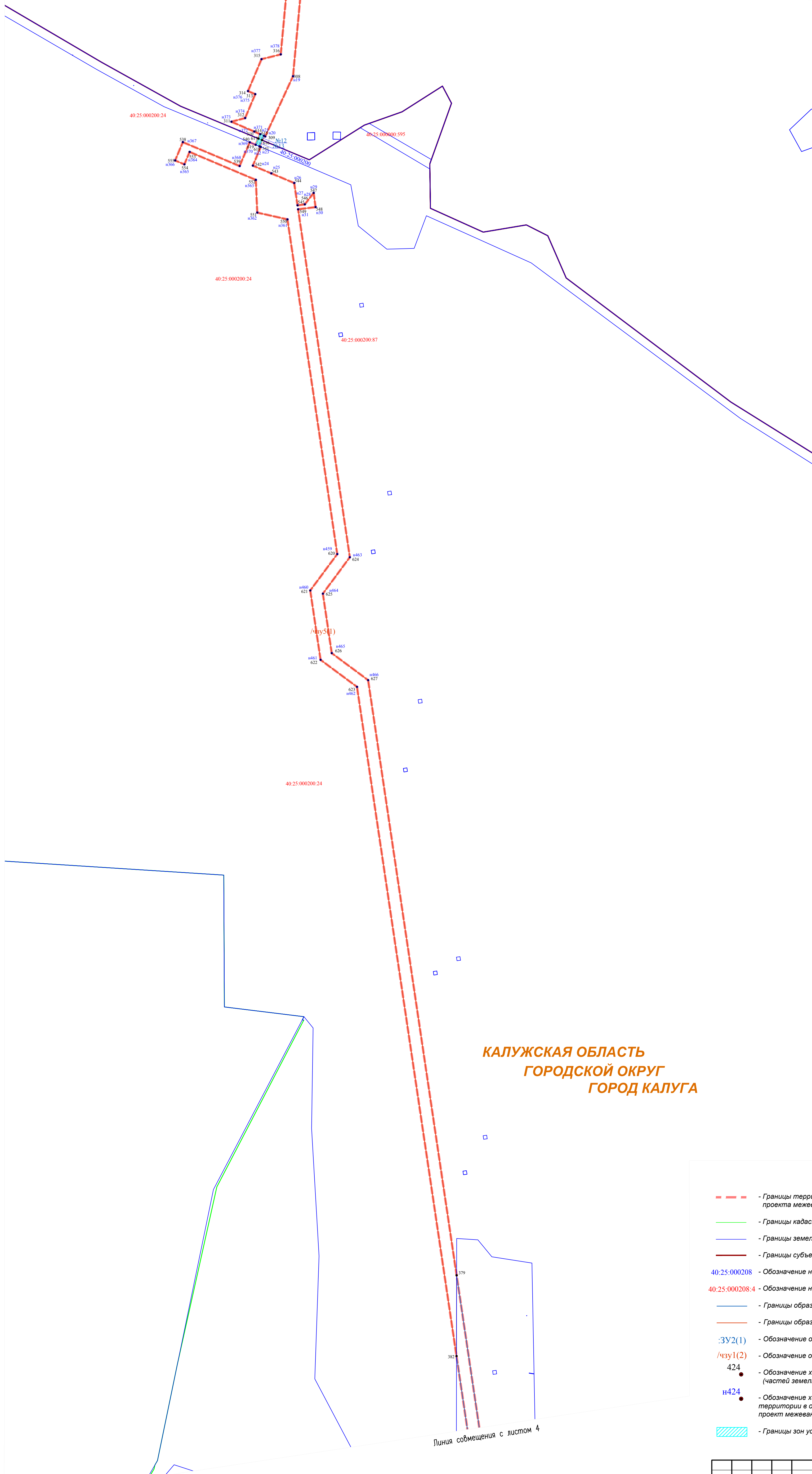
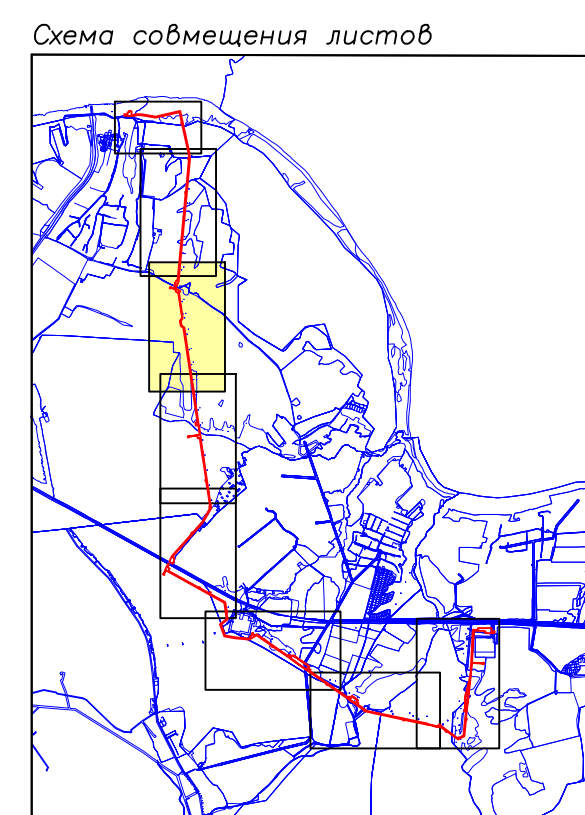
01-523-6-956/16-40/972-1.5-ДПТ-3					
Газопровод межселковый от дер. Пучково г. Калуга до площадки АК «Калужский» Перемышльского района Калужской области					
Изм.	Колич.	Лист	№ док.	Подпись	Дата
Разработал		Соколов			05.19
Проверил		Бойцова			05.19
Н. контроль		Вуколов			05.19
				Стадия	Лист
				П	2
				Листов	8
				Чертеж межевания территории Масштаб 1:2000	

Линия совмещения с листом 3

Инв. № гос. кадастра, № докум. и дата
 Инв. № докум. ВЗМЕР

С
Ю

Линия совмещения с листом 2



**КАЛУЖСКАЯ ОБЛАСТЬ
ГОРОДСКОЙ ОКРУГ
ГОРОД КАЛУГА**

Условные обозначения:

- - - - - Границы территории, в отношении которой осуществляется подготовка проекта межевания
- Границы кадастрового квартала
- Границы земельного участка, учтенного в ЕГРН
- Границы субъекта, муниципальных образований, населенных пунктов
- 40:25:000208 - Обозначение номера кадастрового квартала
- 40:25:000208.4 - Обозначение номера земельного участка, учтенного в ЕГРН
- Границы образуемых земельных участков
- Границы образуемых частей земельных участков
- :ЗУ2(1) - Обозначение образуемых земельных участков
- /чзу1(2) - Обозначение образуемых частей земельных участков
- 424 ● - Обозначение характерных точек образуемых земельных участков (частей земельных участков)
- н424 ● - Обозначение характерных поворотных точек территории в отношении которой утвержден проект межевания территории
- ▨ - Границы зон устанавливаемого публичного сервитута (сервитута)

Линия совмещения с листом 4

Примечание:
1 - План составлен по материалам изыскания ООО "КТПИ "Газпроект" в 2017 году
2 - Система координат - МСК 40
3 - Система Высот - Балтийская, 1977 год

01-523-6-956/16-40/972-1.5-ДПТ-3					
Газопровод межселковый от дер. Пучково г. Калуга до площадки АК «Калужский» Перемышльского района Калужской области					
Изм.	Колич.	Лист	№ док.	Подпись	Дата
Разработал	Соколов				05.19
Проверил	Бойцова				05.19
Н. контроль	Вуколов				05.19
Проект межевания территории Основная (утверждаемая) часть				Стадия	Лист
				п	3
Чертеж межевания территории Масштаб 1:2000				Листов 8	

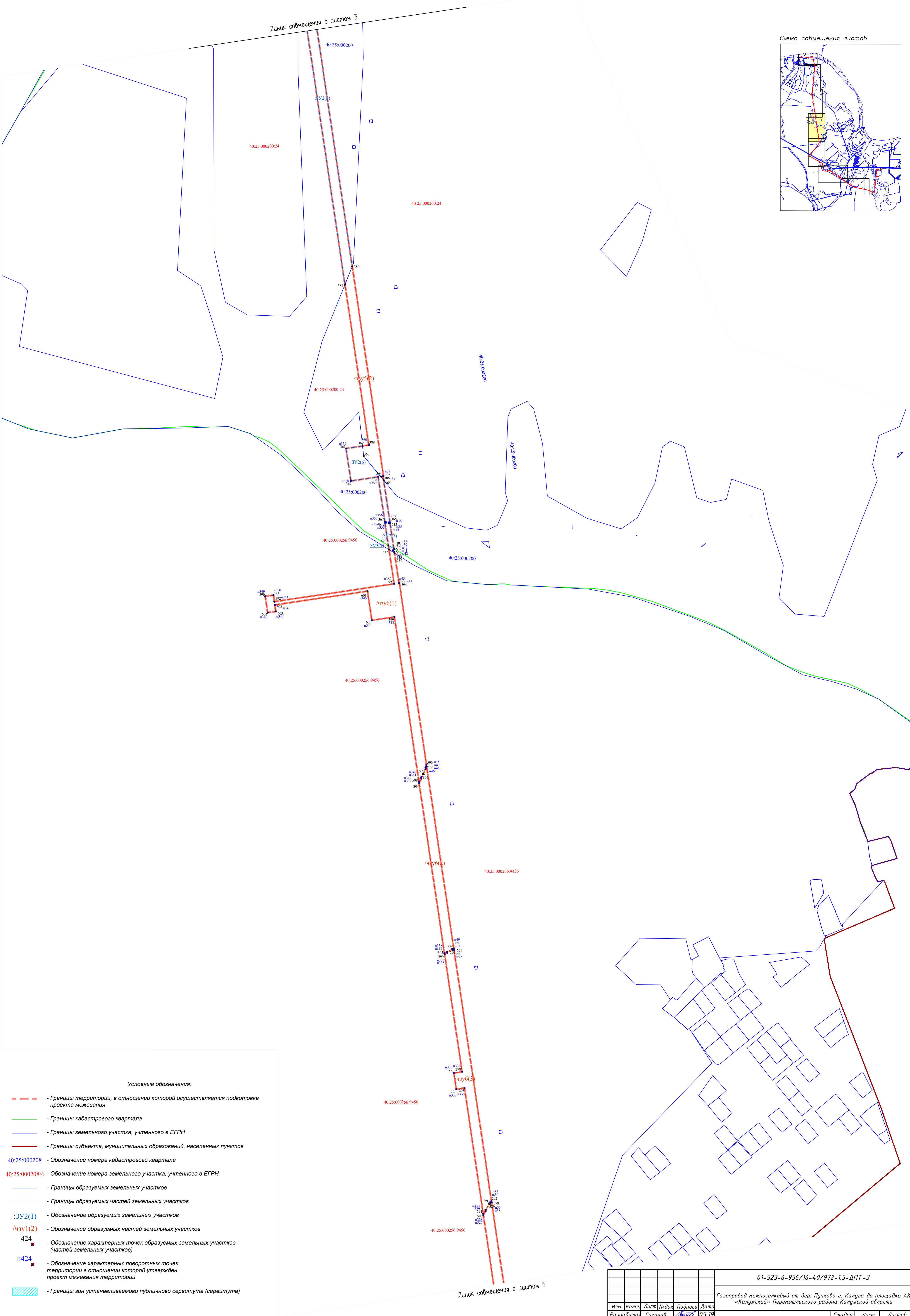
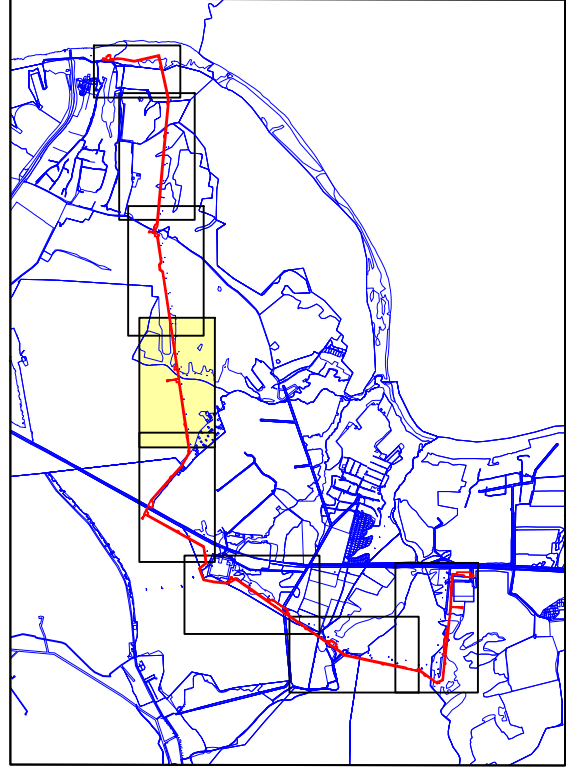


Инв. № подл. Взам. инв. №. Инв. № докум. Подпр. и дата. Взам. инв. №.



Линия совмещения с листом 3

Схема совмещения листов



Условные обозначения:

- - Границы территории, в отношении которой осуществляется подготовка проекта межевания
- - Границы кадастрового квартала
- - Границы земельного участка, учтенного в ЕГРН
- - Границы субъекта, муниципальных образований, населенных пунктов
- 40:25:000208 - Обозначение номера кадастрового квартала
- 40:25:000208-4 - Обозначение номера земельного участка, учтенного в ЕГРН
- - Границы образуемых земельных участков
- - Границы образуемых частей земельных участков
- чзуб(1) - Обозначение образуемых земельных участков
- чзуб(2) - Обозначение образуемых частей земельных участков
- 424 - Обозначение характерных точек образуемых земельных участков (частей земельных участков)
- н424 - Обозначение характерных поворотных точек территории в отношении которой утвержден проект межевания территории
- Границы зон устанавливаемого публичного сервитута (сервитута)

Линия совмещения с листом 5

Примечание:
 1 - План составлен по материалам изысканий ООО "КПИ Газпроект" в 2017 году
 2 - Система координат - МСК 40
 3 - Система высот - Балтийская, 1977 год

01-523-6-956/16-40/972-1.5-ДПТ-3					
Газопровод межселковый от дер. Пучково г. Калуга до площадки АК «Калужский» Перемышльского района Калужской области					
Изм.	Колич.	Лист	№ док.	Подпись	Дата
Разработал	Соколов				05.19
Проверил	Бойцова				05.19
Н. контроль	Вуколов				05.19
				Стадия	Лист
				П	4
				Листов	8
				Чертеж межевания территории Масштаб 1:2000	

И.№, № гос. кадастр. и кадастр. лист, и дата
 Взам. инв. №, инв. №, № докум.

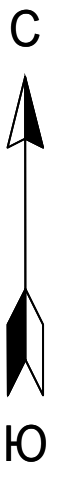
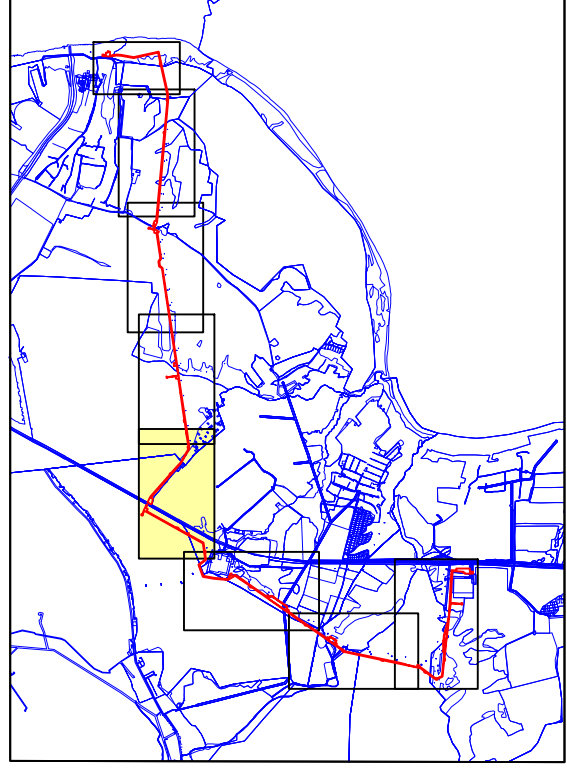
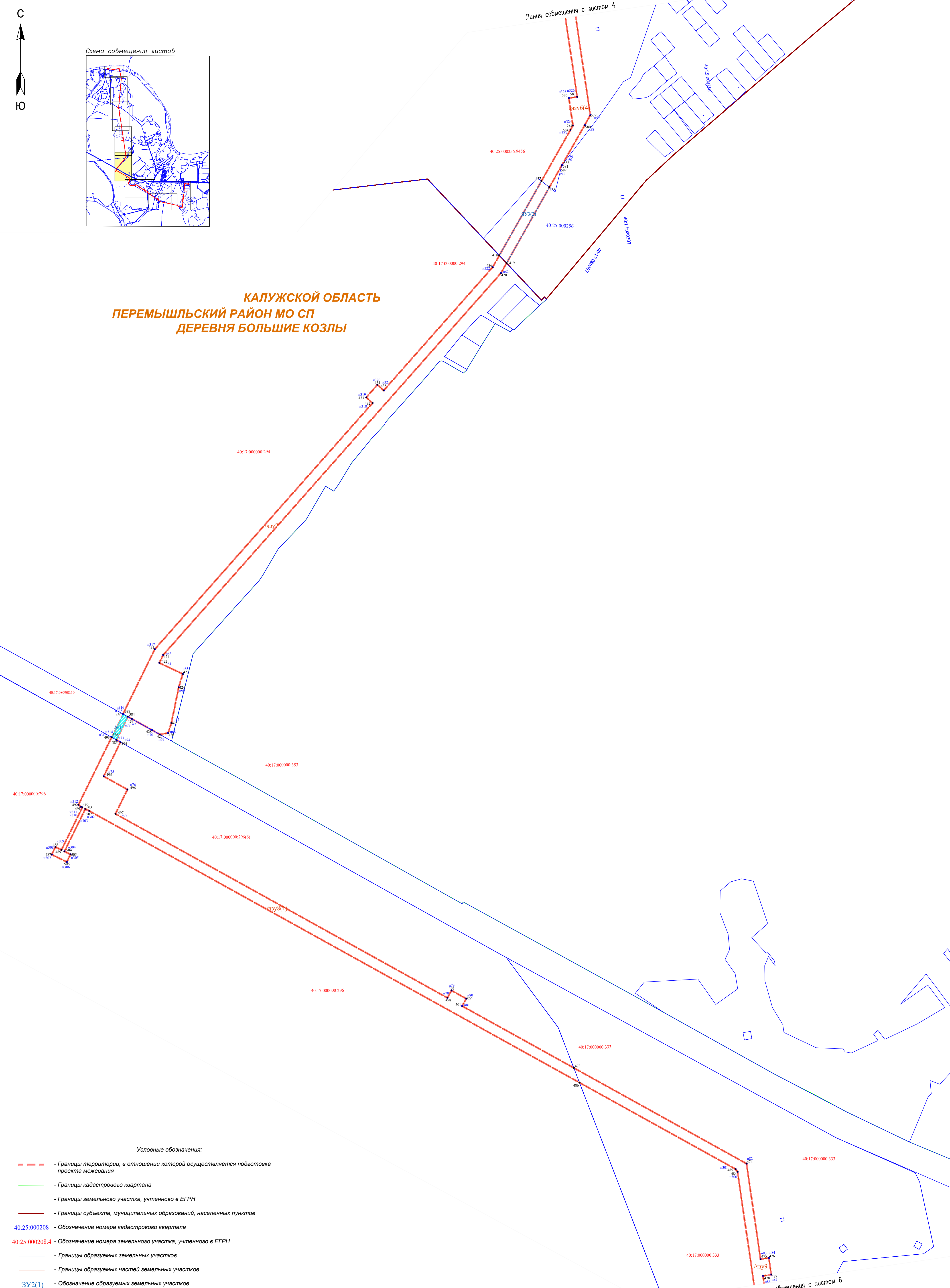


Схема совмещения листов



**КАЛУЖСКОЙ ОБЛАСТЬ
ПЕРЕМЫШЛЬСКИЙ РАЙОН МО СП
ДЕРЕВНЯ БОЛЬШИЕ КОЗЛЫ**



Условные обозначения:

- - - - Границы территории, в отношении которой осуществляется подготовка проекта межевания
- - Границы кадастрового квартала
- - Границы земельного участка, учтенного в ЕГРН
- - Границы субъекта, муниципальных образований, населенных пунктов
- 40:25:000208 - Обозначение номера кадастрового квартала
- 40:25:000208:4 - Обозначение номера земельного участка, учтенного в ЕГРН
- - Границы образуемых земельных участков
- - Границы образуемых частей земельных участков
- 3У2(1) - Обозначение образуемых земельных участков
- /чзу1(2) - Обозначение образуемых частей земельных участков
- 424 ● - Обозначение характерных точек образуемых земельных участков (частей земельных участков)
- н424 ● - Обозначение характерных поворотных точек территории в отношении которой утвержден проект межевания территории
- Границы зон устанавливаемого публичного сервитута (сервитута)

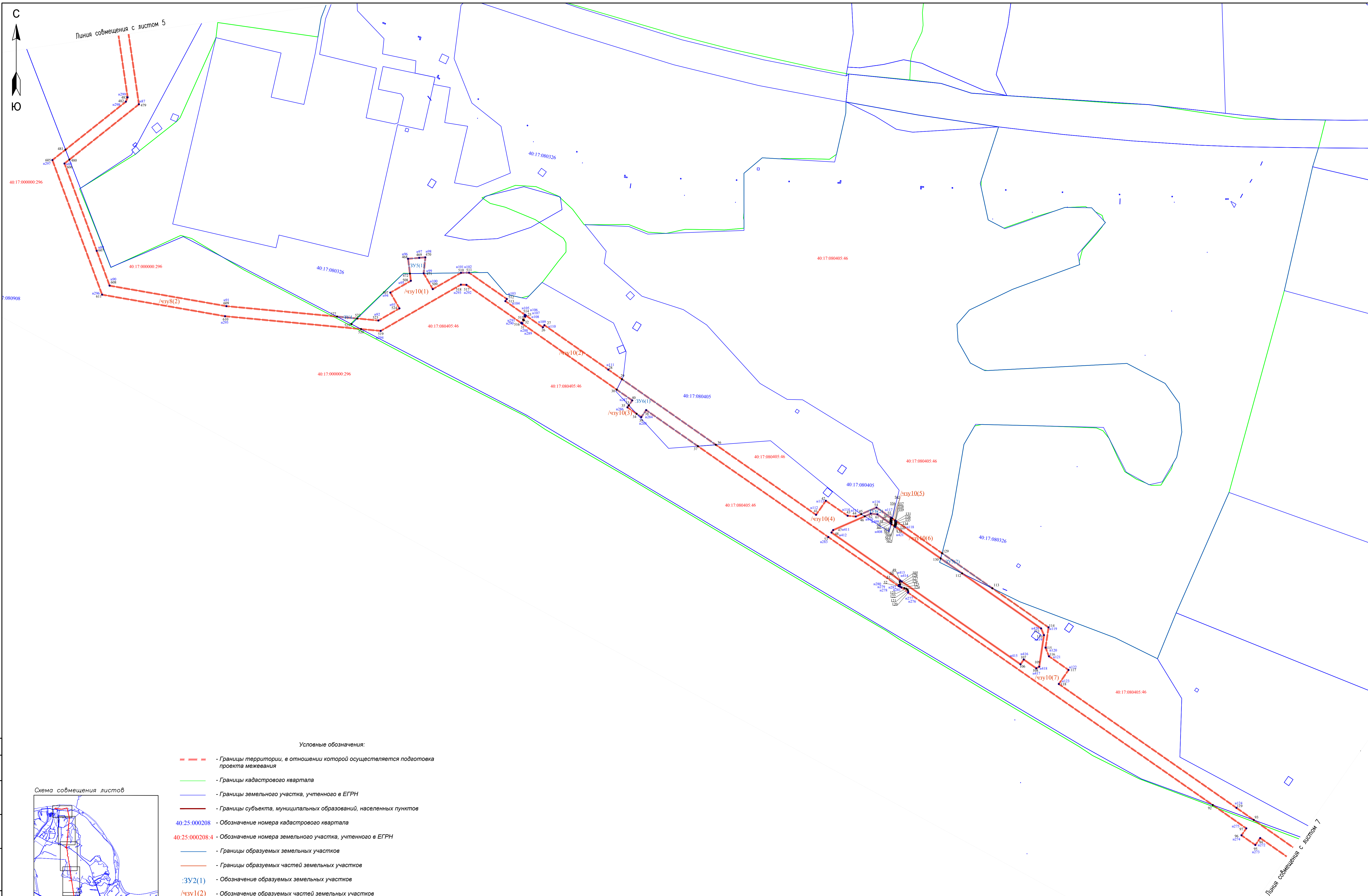
Примечание:
 1 - План составлен по материалам изысканий ООО "КПТИ "Газпром" в 2017 году
 2 - Система координат - МСК 40
 3 - Система высот - Балтийская, 1977 год

01-523-6-956/16-40/972-1.5-ДПТ-3					
Газопровод межселковый от дер. Пучково г. Калуга до площадки АК «Калужский» Перемышльского района Калужской области					
Изм.	Колич.	Лист	№ док.	Подпись	Дата
Разработал			Соколов		05.19
Проверил			Бойцова		05.19
Н. контроль			Вуколов		05.19
Чертеж межевания территории Масштаб 1:2000				Стадия	Лист
				П	5
				Листов	8

Инв. № подл. Подр. и дата Взам. инв. № ВЗМ/МЕР ИВБ.Н/МЕР

С
Ю

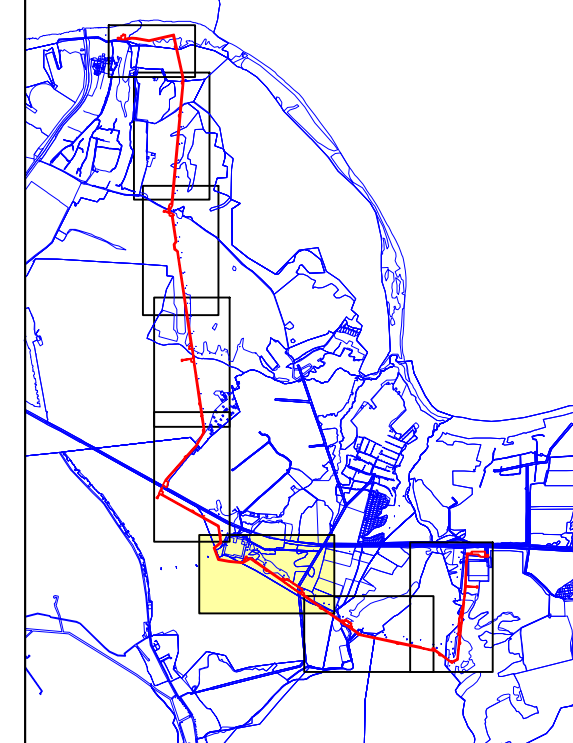
Линия совмещения с листом 5



Условные обозначения:

- - - - - Границы территории, в отношении которой осуществляется подготовка проекта межевания
- Границы кадастрового квартала
- Границы земельного участка, учтенного в ЕГРН
- Границы субъекта, муниципальных образований, населенных пунктов
- 40:25:000208 - Обозначение номера кадастрового квартала
- 40:25:000208:4 - Обозначение номера земельного участка, учтенного в ЕГРН
- Границы образуемых земельных участков
- Границы образуемых частей земельных участков
- :ЗУ2(1) - Обозначение образуемых земельных участков
- /чзу1(2) - Обозначение образуемых частей земельных участков
- 424 - Обозначение характерных точек образуемых земельных участков (частей земельных участков)
- н424 - Обозначение характерных поворотных точек территории в отношении которой утвержден проект межевания территории
- ▨ - Границы зон устанавливаемого публичного сервитута (сервитута)

Схема совмещения листов



Линия совмещения с листом 7

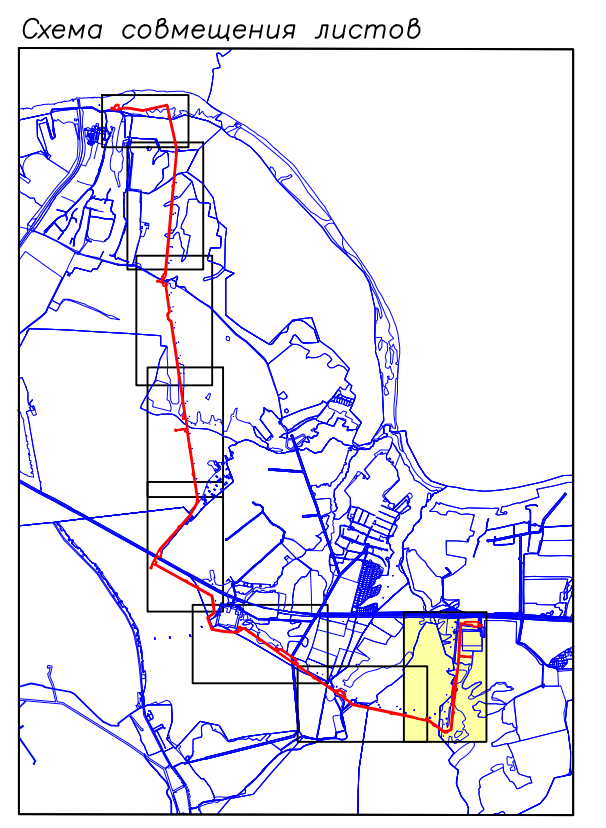
01-523-6-956/16-40/972-15-ДПТ-3					
Газопровод межпоселковый от дер. Пучково г. Калуга до площадки АК «Калужский Перемышльский района Калужской области»					
Изм.	Кол.	Лист	№ док.	Подпись	Дата
Разработал	Соколов	05.19			
Проверил	Байцова	05.19			
Н. контроль	Вуколов	05.19			
Проект межевания территории Основная (утверждаемая) часть			Стадия	Лист	Листов
			П	6	8
Чертеж межевания территории Масштаб 1:2000			САМКАТ САЖК-ТЕСТЕРЫ		

Примечание:
1 - План составлен по материалам изысканий ООО "КПИ "Газпрокт" в 2017 году
2 - Система координат - МСК 40
3 - Система высот - Балтийская, 1977 год

Имя, И.П.фамилия, Долг. и дата, Взам.инв.№, ВЗМЕР



**КАЛУЖСКАЯ ОБЛАСТЬ
ПЕРЕМЫШЛЬСКИЙ РАЙОН МО СП
СЕЛО АХЛЕБИНО**



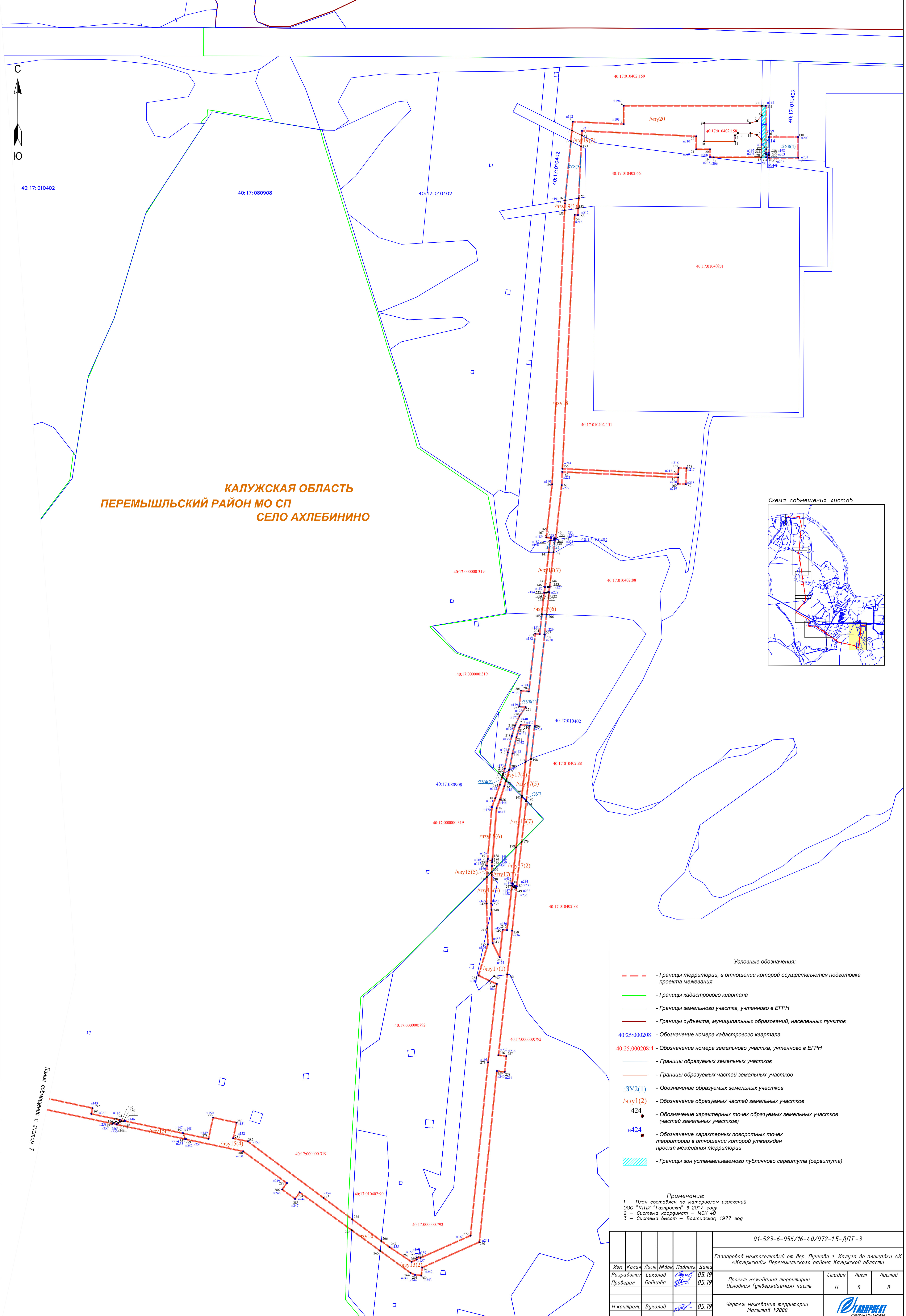
- Условные обозначения:**
- - - - - Границы территории, в отношении которой осуществляется подготовка проекта межевания
 - — — — — Границы кадастрового квартала
 - — — — — Границы земельного участка, учтенного в ЕГРН
 - — — — — Границы субъекта, муниципальных образований, населенных пунктов
 - 40:25:000208 - Обозначение номера кадастрового квартала
 - 40:25:000208:4 - Обозначение номера земельного участка, учтенного в ЕГРН
 - — — — — Границы образуемых земельных участков
 - — — — — Границы образуемых частей земельных участков
 - ЗУ2(1) - Обозначение образуемых земельных участков
 - /чзу1(2) - Обозначение образуемых частей земельных участков
 - 424 - Обозначение характерных точек образуемых земельных участков (частей земельных участков)
 - н424 - Обозначение характерных поворотных точек территории в отношении которой утвержден проект межевания территории
 - ▨ - Границы зон устанавливаемого публичного сервитута (сервитута)

Примечание:
 1 - План составлен по материалам изысканий ООО "КТИИ "Газпром" в 2017 году
 2 - Система координат - МСК 40
 3 - Система высот - Балтийская, 1977 год

01-523-6-956/16-40/972-1.5-ДПТ-3					
Газопровод межселоской вет. дер. Пучково г. Калуга до площадки АК «Калужский» Перемышльского района Калужской области					
Изм.	Колич.	Лист	№ док.	Подпись	Дата
Разработал	Соколов				05.19
Проверил	Бойцова				05.19
Н. контроль	Вуколов				05.19
				Стадия	Лист
				п	8
				Листов	8
				Чертеж межевания территории Масштаб 1:2000	

Инв. № гос. кадастр. и кадастр. №, инв. №, № докум. и дата, ВЗМ №, ВЗМ №

Линия с отступом от границ с листом 7



Раздел 2. Проект межевания территории. Пояснительная записка

Согласовано		

Взам. инв. №

Подп. и дата

--	--	--	--	--	--

01-523-6-956/16-40/972-1.5-ДПТ-3

Изм.	Кол.уч	Лист	№ док.	Подп.	Дата
				<i>А.С. Перфильев</i>	05.2019
				<i>И.В. Вуколов</i>	05.2019
				<i>А.В. Бойцова</i>	05.2019
				<i>В.Г. Соколов</i>	05.2019

Инв. № подл.

ГИП	Перфильев А.С.	Проект межевания территории. Основная (утверждаемая) часть
Н.контроль	Вуколов И.В.	
Проверил	Бойцова А.В.	
Разработал	Соколов В.Г.	

Стадия	Лист	Листов
П	1	1



2.1. Перечень и сведения о площади образуемых земельных, возможные способы их образования, вид разрешенного использования образуемых земельных участков в соответствии с проектом планировки территории

Перечень и сведения площадей образуемых земельных участков для строительства линейного объекта «Газопровод межпоселковый от дер. Пучково г. Калуга до площадки АК «Калужский» Перемышльского района Калужской области» представлены в таблице 2.1.1

Таблица 2.1.1

№ п/п	Кадастровый номер исходного земельного участка	Условный номер образуемого земельного участка/сервитута	Площадь земельного участка/сервитута, кв.м.	Категория земель	Правообладатель	Вид разрешенного использования исходного земельного участка	Вид разрешенного использования образуемого земельного участка	Способ образования земельного участка (установление публичного (сервитута) (сервитута))
1	40:25:000194	:ЗУ1(1)	4308	Не установлена	Собственность РФ	Не установлен	Трубопроводный транспорт (7.5)	Образование земельного участка
2	40:25:000194	:ЗУ1(2)	54	Не установлена	Собственность РФ	Не установлен	Трубопроводный транспорт (7.5)	Образование земельного участка
3	40:25:000200	:ЗУ2(1)	7953	Не установлена	Собственность РФ	Не установлен	Трубопроводный транспорт (7.5)	Образование земельного участка
4	40:25:000200	:ЗУ2(2)	182	Не установлена	Собственность РФ	Не установлен	Трубопроводный транспорт (7.5)	Образование земельного участка
5	40:25:000200	:ЗУ2(3)	766	Не установлена	Собственность РФ	Не установлен	Трубопроводный транспорт (7.5)	Образование земельного участка
6	40:25:000200	:ЗУ2(4)	841	Не установлена	Собственность РФ	Не установлен	Трубопроводный транспорт (7.5)	Образование земельного участка
7	40:25:000200	:ЗУ2(5)	4995	Не установлена	Собственность РФ	Не установлен	Трубопроводный транспорт (7.5)	Образование земельного участка
8	40:25:000200	:ЗУ2(6)	1352	Не установлена	Собственность РФ	Не установлен	Трубопроводный транспорт (7.5)	Образование земельного участка

Согласовано

Взам. инв. №

Подп. и дата

Инв. № подл.

01-523-6-956/16-40/972-1.5ДПТ-3

Изм	Кол.уч	Лист	№	Подп.	Дата
				<i>[Подпись]</i>	05.2019
				<i>[Подпись]</i>	05.2019
				<i>[Подпись]</i>	05.2019
				<i>[Подпись]</i>	05.2019

Проект межевания территории.
Основная (утверждаемая) часть

Стадия	Лист	Листов
П	1	35



9	40:25:000200	:ЗУ2(7)	177	Не установлена	Собственность РФ	Не установлен	Трубопроводный транспорт (7.5)	Образование земельного участка
10	40:25:000200:62	/чзу1(1)	9	Земли населенных пунктов	Муниципальное образование "Город Калуга"	Для размещения лесопарков	Для размещения лесопарков	Образование части земельного участка
11	40:25:000200:62	:/чзу1(2)	1822	Земли населенных пунктов	Муниципальное образование "Город Калуга"	Для размещения лесопарков	Для размещения лесопарков	Образование части земельного участка
12	40:25:000208:4	/чзу2	5229	Земли лесного фонда	Собственность РФ	Защитные леса	Защитные леса	Образование части земельного участка
13	40:25:000200:66	/чзу3	4453	Земли населенных пунктов	Муниципальное образование "Город Калуга"	Для размещения лесопарков	Для размещения лесопарков	Образование части земельного участка
14	40:25:000200:29	/чзу4(1)	4347	Земли сельскохозяйственного назначения	ЗАО «Калуга-Молоко»	Для ведения сельского хозяйства	Для ведения сельского хозяйства	Образование части земельного участка
15	40:25:000200:29	/чзу4(2)	5316	Земли сельскохозяйственного назначения	ЗАО «Калуга-Молоко»	Для ведения сельского хозяйства	Для ведения сельского хозяйства	Образование части земельного участка
16	40:25:000200:29	/чзу4(3)	9241	Земли сельскохозяйственного назначения	ЗАО «Калуга-Молоко»	Для ведения сельского хозяйства	Для ведения сельского хозяйства	Образование части земельного участка
17	40:25:000200:24	/чзу5(1)	16364	Земли сельскохозяйственного назначения	ЗАО «Калуга-Молоко»	Для ведения сельского хозяйства	Для ведения сельского хозяйства	Образование части земельного участка
18	40:25:000200:24	/чзу5(2)	3063	Земли сельскохозяйственного назначения	ЗАО «Калуга-Молоко»	Для ведения сельского хозяйства	Для ведения сельского хозяйства	Образование части земельного участка
19	40:25:000256	:ЗУ3(1)	30	Не установлена	Собственность РФ	Не установлен	Трубопроводный транспорт (7.5)	Образование земельного участка

Взам. инв. №	
Подп. и дата	
Инв. № подл.	

Изм.	Колуч	Лист	№ док.	Подп.	Дата

01-523-6-956/16-40/972-1.5ДПТ-3

Лист

2

20	40:25:000256	:ЗУ3(2)	1223	Не установлена	Собственность РФ	Не установлен	Трубопроводный транспорт (7.5)	Образование земельного участка
21	40:25:000256:9456	/чзу6(1)	4803	Земли лесного фонда	Собственность РФ	Защитные леса	Защитные леса	Образование части земельного участка
22	40:25:000256:9456	/чзу6(2)	2605	Земли лесного фонда	Собственность РФ	Защитные леса	Защитные леса	Образование части земельного участка
23	40:25:000256:9456	/чзу6(3)	4007	Земли лесного фонда	Собственность РФ	Защитные леса	Защитные леса	Образование части земельного участка
24	40:25:000256:9456	/чзу6(4)	3963	Земли лесного фонда	Собственность РФ	Защитные леса	Защитные леса	Образование части земельного участка
25	40:17:000000:294	/чзу7	11594	Земли лесного фонда	Собственность РФ	Для размещения объектов лесного фонда	Для размещения объектов лесного фонда	Образование части земельного участка
26	40:17:000000:296	/чзу8(1)	10689	Земли лесного фонда	Собственность РФ	Для размещения объектов лесного фонда	Для размещения объектов лесного фонда	Образование части земельного участка
27	40:17:000000:296	/чзу8(2)	5579	Земли лесного фонда	Собственность РФ	Для размещения объектов лесного фонда	Для размещения объектов лесного фонда	Образование части земельного участка
28	40:17:000000:296	/чзу8(3)	3251	Земли лесного фонда	Собственность РФ	Для размещения объектов лесного фонда	Для размещения объектов лесного фонда	Образование части земельного участка
29	40:17:000000:333	/чзу9	6761	Земли лесного фонда	Собственность РФ	Для размещения лесной растительности	Для размещения лесной растительности	Образование части земельного участка
30	40:17:000000	:ЗУ4(1)	86	Не установлена	Собственность РФ	Не установлен	Трубопроводный транспорт (7.5)	Образование земельного участка
31	40:17:000000	:ЗУ4(2)	17	Не установлена	Собственность РФ	Не установлен	Трубопроводный транспорт (7.5)	Образование земельного участка
32	40:17:080326	:ЗУ5(1)	334	Не установлена	Собственность РФ	Не установлен	Трубопроводный транспорт (7.5)	Образование земельного участка
01-523-6-956/16-40/972-1.5ДПТ-3								Лист
Изм. Колуч Лист № док. Подп. Дата								3

33	40:17:080326	:ЗУ5(2)	310	Не установлена	Собственность РФ	Не установлен	Трубопроводный транспорт (7.5)	Образование земельного участка																																				
34	40:17:080405:46	/чзу10(1)	3842	Земли лесного фонда	Собственность РФ	Для размещения объектов лесного фонда	Для размещения объектов лесного фонда	Образование части земельного участка																																				
35	40:17:080405:46	/чзу10(2)	1780	Земли лесного фонда	Собственность РФ	Для размещения объектов лесного фонда	Для размещения объектов лесного фонда	Образование части земельного участка																																				
36	40:17:080405:46	/чзу10(3)	19	Земли лесного фонда	Собственность РФ	Для размещения объектов лесного фонда	Для размещения объектов лесного фонда	Образование части земельного участка																																				
37	40:17:080405:46	/чзу10(4)	3832	Земли лесного фонда	Собственность РФ	Для размещения объектов лесного фонда	Для размещения объектов лесного фонда	Образование части земельного участка																																				
38	40:17:080405:46	/чзу10(5)	28	Земли лесного фонда	Собственность РФ	Для размещения объектов лесного фонда	Для размещения объектов лесного фонда	Образование части земельного участка																																				
39	40:17:080405:46	/чзу10(6)	393	Земли лесного фонда	Собственность РФ	Для размещения объектов лесного фонда	Для размещения объектов лесного фонда	Образование части земельного участка																																				
40	40:17:080405:46	/чзу10(7)	6577	Земли лесного фонда	Собственность РФ	Для размещения объектов лесного фонда	Для размещения объектов лесного фонда	Образование части земельного участка																																				
41	40:17:080405	:ЗУ6(1)	1889	Не установлена	Собственность РФ	Не установлен	Трубопроводный транспорт (7.5)	Образование земельного участка																																				
42	40:17:080405	:ЗУ6(2)	204	Не установлена	Собственность РФ	Не установлен	Трубопроводный транспорт (7.5)	Образование земельного участка																																				
43	40:17:010402:92	/чзу11	166	Земли лесного фонда	Собственность РФ	Для размещения объектов лесного фонда	Для размещения объектов лесного фонда	Образование части земельного участка																																				
<table border="1" style="width: 100%; border-collapse: collapse;"> <tr> <td style="width: 10%;"></td> <td style="width: 10%;"></td> <td style="width: 10%;"></td> <td style="width: 10%;"></td> <td style="width: 10%;"></td> <td style="width: 10%;"></td> <td style="width: 10%;"></td> <td style="width: 10%;"></td> <td style="width: 10%;"></td> </tr> <tr> <td style="width: 10%;"></td> <td style="width: 10%;"></td> <td style="width: 10%;"></td> <td style="width: 10%;"></td> <td style="width: 10%;"></td> <td style="width: 10%;"></td> <td style="width: 10%;"></td> <td style="width: 10%;"></td> <td style="width: 10%;"></td> </tr> <tr> <td style="width: 10%;"></td> <td style="width: 10%;"></td> <td style="width: 10%;"></td> <td style="width: 10%;"></td> <td style="width: 10%;"></td> <td style="width: 10%;"></td> <td style="width: 10%;"></td> <td style="width: 10%;"></td> <td style="width: 10%;"></td> </tr> <tr> <td style="width: 10%;"></td> <td style="width: 10%;"></td> <td style="width: 10%;"></td> <td style="width: 10%;"></td> <td style="width: 10%;"></td> <td style="width: 10%;"></td> <td style="width: 10%;"></td> <td style="width: 10%;"></td> <td style="width: 10%;"></td> </tr> </table>																																												
01-523-6-956/16-40/972-1.5ДПТ-3								Лист																																				
01-523-6-956/16-40/972-1.5ДПТ-3								4																																				
Изм.	Колуч	Лист	№ док.	Подп.	Дата																																							

44	40:17:010402:94	/чзу12(1)	1866	Земли лесного фонда	Собствен ность РФ	Для размеще ния объектов лесного фонда	Для размещен ия объектов лесного фонда	Образование части земельного участка																											
45	40:17:010402:94	/чзу12(2)	210	Земли лесного фонда	Собствен ность РФ	Для размеще ния объектов лесного фонда	Для размещен ия объектов лесного фонда	Образование части земельного участка																											
46	40:17:010402:94	/чзу12(3)	164	Земли лесного фонда	Собствен ность РФ	Для размеще ния объектов лесного фонда	Для размещен ия объектов лесного фонда	Образование части земельного участка																											
47	40:17:000000:792	/чзу13(1)	3062	Не установлена	Админист рация МР «Перемы шльский район»	Для сельскох озийстве нного произво дства	Для сельскох озийствен ного производс тва	Образование части земельного участка																											
48	40:17:000000:792	/чзу13(2)	5 933	Не установлена	Админист рация МР «Перемы шльский район»	Для сельскох озийстве нного произво дства	Для сельскох озийствен ного производс тва	Образование части земельного участка																											
49	40:17:000000:792	/чзу13(3)	334	Не установлена	Админист рация МР «Перемы шльский район»	Для сельскох озийстве нного произво дства	Для сельскох озийствен ного производс тва	Образование части земельного участка																											
50	40:17:080908:114	/чзу14	707	Земли лесного фонда	Собствен ность РФ	Для размеще ния объектов лесного фонда	Для размещен ия объектов лесного фонда	Образование части земельного участка																											
51	40:17:000000:319	/чзу15(1)	2 714	Земли лесного фонда	Собствен ность РФ	Для размеще ния объектов лесного фонда	Для размещен ия объектов лесного фонда	Образование части земельного участка																											
52	40:17:000000:319	/чзу15(2)	9 168	Земли лесного фонда	Собствен ность РФ	Для размеще ния объектов лесного фонда	Для размещен ия объектов лесного фонда	Образование части земельного участка																											
53	40:17:000000:319	/чзу15(3)	539	Земли лесного фонда	Собствен ность РФ	Для размеще ния объектов лесного фонда	Для размещен ия объектов лесного фонда	Образование части земельного участка																											
<table border="1" style="width: 100%; border-collapse: collapse;"> <tr> <td style="width: 10%;"></td> <td style="width: 10%;"></td> <td style="width: 10%;"></td> <td style="width: 10%;"></td> <td style="width: 10%;"></td> <td style="width: 10%;"></td> <td style="width: 10%;"></td> <td style="width: 10%;"></td> <td style="width: 10%;"></td> </tr> <tr> <td style="text-align: center;">Изм.</td> <td style="text-align: center;">Колуч</td> <td style="text-align: center;">Лист</td> <td style="text-align: center;">№ док.</td> <td style="text-align: center;">Подп.</td> <td style="text-align: center;">Дата</td> <td colspan="3" style="text-align: center;">01-523-6-956/16-40/972-1.5 ДПТ-3</td> </tr> <tr> <td colspan="7"></td> <td style="text-align: right;">Лист</td> <td style="text-align: center;">5</td> </tr> </table>																		Изм.	Колуч	Лист	№ док.	Подп.	Дата	01-523-6-956/16-40/972-1.5 ДПТ-3										Лист	5
Изм.	Колуч	Лист	№ док.	Подп.	Дата	01-523-6-956/16-40/972-1.5 ДПТ-3																													
							Лист	5																											

54	40:17:000000:319	/чзу15(4)	3 719	Земли лесного фонда	Собствен ность РФ	Для размеще ния объектов лесного фонда	Для размещен ия объектов лесного фонда	Образование части земельного участка																											
55	40:17:000000:319	/чзу15(5)	95	Земли лесного фонда	Собствен ность РФ	Для размеще ния объектов лесного фонда	Для размещен ия объектов лесного фонда	Образование части земельного участка																											
56	40:17:000000:319	/чзу15(6)	627	Земли лесного фонда	Собствен ность РФ	Для размеще ния объектов лесного фонда	Для размещен ия объектов лесного фонда	Образование части земельного участка																											
57	40:17:000000:319	/чзу15(7)	356	Земли лесного фонда	Собствен ность РФ	Для размеще ния объектов лесного фонда	Для размещен ия объектов лесного фонда	Образование части земельного участка																											
58	40:17:010402:90	/чзу16	498	Земли лесного фонда	Собствен ность РФ	Для размеще ния объектов лесного фонда	Для размещен ия объектов лесного фонда	Образование части земельного участка																											
59	40:17:010402:88	/чзу17(1)	2 006	Земли лесного фонда	Собствен ность РФ	Для размеще ния объектов лесного фонда	Для размещен ия объектов лесного фонда	Образование части земельного участка																											
60	40:17:010402:88	/чзу17(2)	311	Земли лесного фонда	Собствен ность РФ	Для размеще ния объектов лесного фонда	Для размещен ия объектов лесного фонда	Образование части земельного участка																											
61	40:17:010402:88	/чзу17(3)	3	Земли лесного фонда	Собствен ность РФ	Для размеще ния объектов лесного фонда	Для размещен ия объектов лесного фонда	Образование части земельного участка																											
62	40:17:010402:88	/чзу17(4)	40	Земли лесного фонда	Собствен ность РФ	Для размеще ния объектов лесного фонда	Для размещен ия объектов лесного фонда	Образование части земельного участка																											
63	40:17:010402:88	/чзу17(5)	300	Земли лесного фонда	Собствен ность РФ	Для размеще ния объектов лесного фонда	Для размещен ия объектов лесного фонда	Образование части земельного участка																											
<table border="1" style="width: 100%; border-collapse: collapse;"> <tr> <td style="width: 10%;"></td> <td style="width: 10%;"></td> <td style="width: 10%;"></td> <td style="width: 10%;"></td> <td style="width: 10%;"></td> <td style="width: 10%;"></td> <td style="width: 10%;"></td> <td style="width: 10%;"></td> <td style="width: 10%;"></td> </tr> <tr> <td style="text-align: center;">Изм.</td> <td style="text-align: center;">Колуч</td> <td style="text-align: center;">Лист</td> <td style="text-align: center;">№ док.</td> <td style="text-align: center;">Подп.</td> <td style="text-align: center;">Дата</td> <td colspan="3" style="text-align: center;">01-523-6-956/16-40/972-1.5ДПТ-3</td> </tr> <tr> <td colspan="7"></td> <td style="text-align: right;">Лист</td> <td style="text-align: center;">6</td> </tr> </table>																		Изм.	Колуч	Лист	№ док.	Подп.	Дата	01-523-6-956/16-40/972-1.5ДПТ-3										Лист	6
Изм.	Колуч	Лист	№ док.	Подп.	Дата	01-523-6-956/16-40/972-1.5ДПТ-3																													
							Лист	6																											

Взам. инв. №	
Подп. и дата	
Инв. № подл.	

64	40:17:010402:88	/чзу17(6)	166	Земли лесного фонда	Собствен ность РФ	Для размеще ния объектов лесного фонда	Для размещен ия объектов лесного фонда	Образование части земельного участка
65	40:17:010402:88	/чзу17(7)	263	Земли лесного фонда	Собствен ность РФ	Для размеще ния объектов лесного фонда	Для размещен ия объектов лесного фонда	Образование части земельного участка
66	40:17:080908	:ЗУ7	10	Не установлена	Собствен ность РФ	Не установл ен	Трубопро водный транспорт (7.5)	Образование земельного участка
67	40:17:080402	:ЗУ8(1)	2 568	Не установлена	Собствен ность РФ	Не установл ен	Трубопро водный транспорт (7.5)	Образование земельного участка
68	40:17:080402	:ЗУ8(2)	92	Не установлена	Собствен ность РФ	Не установл ен	Трубопро водный транспорт (7.5)	Образование земельного участка
69	40:17:080402	:ЗУ8(3)	1 056	Не установлена	Собствен ность РФ	Не установл ен	Трубопро водный транспорт (7.5)	Образование земельного участка
70	40:17:080402	:ЗУ8(4)	944	Не установлена	Собствен ность РФ	Не установл ен	Трубопро водный транспорт (7.5)	Образование земельного участка
71	40:17:080402	:ЗУ8(5)	1104	Не установлена	Собствен ность РФ	Не установл ен	Трубопро водный транспорт (7.5)	Образование земельного участка
72	40:17:080402	:ЗУ8(6)	150	Не установлена	Собствен ность РФ	Не установл ен	Трубопро водный транспорт (7.5)	Образование земельного участка
73	40:17:010402:151	/чзу18	5 961	Земли сельскохозя йственного назначения	ООО "Агроком плекс" Калужски й"	Для сельскох озяйстве нного произво дства	Для сельскох зйственн ого производ ства	Образование части земельного участка

Взам. инв. №	
Подп. и дата	
Инв. № подл.	

Изм.	Колуч	Лист	№док.	Подп.	Дата

01-523-6-956/16-40/972-1.5ДПТ-3

Лист

7

74	40:17:010402:66	/чзу19(1)	216	Земли промышленности, энергетики, транспорта, связи, радиовещания, телевидения, информатика, земли для обеспечения космической деятельности, земли обороны, безопасности и земли иного специального назначения	ПАО "Межрегиональная распределительная сетевая компания Центра и Приволжья"	Для размещения объектов сельского назначения и сельскохозяйственных угодий	Для размещения объектов сельскохозяйственного назначения и сельскохозяйственных угодий	Образование части земельного участка						
75	40:17:010402:66	/чзу19(2)	180	Земли промышленности, энергетики, транспорта, связи, радиовещания, телевидения, информатика, земли для обеспечения космической деятельности, земли обороны, безопасности и земли иного специального назначения	ПАО "Межрегиональная распределительная сетевая компания Центра и Приволжья"	Для размещения объектов сельского назначения и сельскохозяйственных угодий	Для размещения объектов сельскохозяйственного назначения и сельскохозяйственных угодий	Образование части земельного участка						
<table border="1" style="width: 100%; border-collapse: collapse;"> <tr> <td style="width: 15%; text-align: center;">Взам. инв. №</td> <td style="width: 15%;"></td> </tr> <tr> <td style="text-align: center;">Подп. и дата</td> <td></td> </tr> <tr> <td style="text-align: center;">Инв. № подл.</td> <td></td> </tr> </table>									Взам. инв. №		Подп. и дата		Инв. № подл.	
Взам. инв. №														
Подп. и дата														
Инв. № подл.														
01-523-6-956/16-40/972-1.5ДПТ-3								Лист						
Изм.	Колуч	Лист	№ док.	Подп.	Дата			8						

76	40:17:010402:159	/чзу20	7832	Земли сельскохозяйственного назначения	ООО "Агроком плекс" Калужский	Для размещения объектов сельского хозяйства и сельскохозяйственных угодий	Для размещения объектов сельского хозяйства и сельскохозяйственных угодий	Образование части земельного участка
----	------------------	--------	------	--	-------------------------------	---	---	--------------------------------------

Возможные способы образования частей земельных участков/земельных участков: **образование части земельного участка; образование земельного участка из земель, находящихся в государственной собственности.**

В таблице 2.1.1 учтены земельные участки, которые будут образованы на период строительства на 11 месяцев.

Охранная зона образовывается на период эксплуатации (на 49 лет) и будет поставлена на Государственный кадастровый учет карта (планом).

В соответствии с п. 2 ст. 26 ЗК РФ договоры аренды земельных участков, заключенные на срок менее чем один год, не подлежат государственной регистрации, следовательно, части земельных участков, образованных из земель лесного фонда не подлежат постановки на ГКУ.

Перечень и сведения площадей устанавливаемых публичных сервитутов (сервитутов) для строительства и эксплуатации линейного объекта «Газопровод межпоселковый от дер. Пучково г. Калуга до площадки АК «Калужский» Перемышльского района Калужской области» представлены в таблице 2.1.2

Таблица 2.1.2

№ п/п	Кадастровый номер исходного земельного участка	Условный номер образуемого земельного участка/сервитута	Площадь публичного сервитута (сервитута), кв.м.	Категория земель	Правообладатель	Вид разрешенного использования исходного земельного участка	Вид разрешенного использования образуемого земельного участка	Способ образования земельного участка (установление публичного сервитута (сервитута))
1	40:17:010402:4	№9	369	Земли промышленности, энергетики, транспорта, связи, радиовещания, телевидения, информатики, земли для обеспечения космической деятельности,	ПАО "Межрегиональная распределительная сетевая компания Центра и Приволжья"	Для сельского хозяйства и производства	-	Установление публичного сервитута (сервитута)

Взам. инв. №	
Подп. и дата	
Инв. № подл.	

Изм.	Колуч	Лист	№док.	Подп.	Дата	01-523-6-956/16-40/972-1.5ДПТ-3	Лист
							9

				земли обороны, безопасности и земли иного специального назначения	ПАО "Межрегиональная распределительная сетевая компания Центра и Приволжья"	Для сельскохозяйственного производства	-	Установление публичного сервитута (сервитута)
				Земли промышленности, энергетики, транспорта, связи, радиовещания, телевидения, информатики, земли для обеспечения космической деятельности, земли обороны, безопасности и земли иного специального назначения	ФКУ «Управление автомобильной магистрали Москва-Бобруйск Федерального дорожного агентства»	Для размещения и эксплуатации объектов автомобильного транспорта и объектов дорожного хозяйства	-	Установление публичного сервитута (сервитута)
				Не установлена	Собственность РФ	Не установлен	-	Установление публичного сервитута (сервитута)
				Не установлена	Собственность РФ	Не установлен	-	Установление публичного сервитута (сервитута)
Взам. инв. №								
Подп. и дата								
Инв. № подл.								
								Лист
								10
Изм.	Колуч	Лист	№ док.	Подп.	Дата	01-523-6-956/16-40/972-1.5ДПТ-3		

6	40:17:010402:4	№14	16	Земли промышленности, энергетики, транспорта, связи, радиовещания, телевидения, информатики, земли для обеспечения космической деятельности, земли обороны, безопасности и земли иного специального назначения	ПАО "Межрегиональная распределительная сетевая компания Центра и Приволжья"	Для сельскохозяйственного производства	-	Установление публичного сервитута (сервитута)
---	----------------	-----	----	--	---	--	---	---

2.2. Перечень и сведения о площади образуемых земельных участков, которые будут отнесены к территориям общего пользования или имуществу общего пользования, в том числе в отношении которых предполагаются резервирование и (или) изъятие для государственных или муниципальных нужд

Образуемые земельные участки, которые будут отнесены к территориям общего пользования или имуществу общего пользования, в том числе в отношении которых предполагаются резервирование и (или) изъятие для государственных или муниципальных нужд проектом не предусмотрены.

2.3. Перечень координат характерных точек границ образуемых земельных участков и устанавливаемых сервитутов, представлен в таблице 2.3.1.

Таблица 2.3.1.

Система координат - МСК 40

Система высот - Балтийская, 1977 год

Условный номер земельного участка	/чзу20	
Площадь земельного участка	7832м ²	
Обозначение характерных точек границы	Координаты, м	
	X	Y
1	2	3
1	421741,45	1308836,87
2	421752,63	1308837,95
3	421749,55	1308901,98
4	421772,65	1308901,98
5	421772,65	1309076,01
6	421760,72	1309075,88
7	421753,48	1309069,99
8	421750,77	1309061,07

Взам. инв. №	
Подп. и дата	
Инв. № подл.	

Изм.	Колуч	Лист	№док.	Подп.	Дата

01-523-6-956/16-40/972-1.5ДПТ-3

Лист

11

9	421750,77	1309003,45
10	421727,77	1309003,46
11	421727,77	1309041,97
12	421735,28	1309041,96
13	421738,26	1309045,84
14	421738,26	1309061,62
15	421736,09	1309069,67
16	421730,16	1309075,54
17	421707,76	1309075,29
18	421707,66	1309015,33
19	421707,99	1309010,78
20	421717,77	1309010,79
21	421717,77	1308993,46
22	421734,14	1308993,46
23	421741,06	1308849,47
24	421735,33	1308849,19
1	421741,45	1308836,87
Условный номер земельного участка		<u>/чзy10(2)</u>
Площадь земельного участка		<u>1780м²</u>
Обозначение характерных точек границы	Координаты, м	
	X	Y
1	2	3
25	421640,53	1306047,97
26	421626,47	1306068,14
27	421629,01	1306069,91
28	421576,52	1306145,33
29	421565,26	1306161,45
30	421552,91	1306155,33
31	421630,76	1306043,62
32	421634,72	1306045,81
25	421640,53	1306047,97
Условный номер земельного участка		<u>/чзy10(3)</u>
Площадь земельного участка		<u>19м²</u>
Обозначение характерных точек границы	Координаты, м	
	X	Y
1	2	3
33	421534,33	1306169,58
34	421524,36	1306178,8
35	421531,94	1306167,92
33	421534,33	1306169,58

Взам. инв. №	
Подп. и дата	
Инв. № подл.	

Изм.	Колуч	Лист	№док.	Подп.	Дата

01-523-6-956/16-40/972-1.5ДПТ-3

Лист

12

Условный номер земельного участка		<u>:ЗУ6(1)</u>
Площадь земельного участка		<u>1889м²</u>
Обозначение характерных точек границы	Координаты, м	
	Х	У
1	2	3
29	421565,26	1306161,45
36	421487,77	1306272,36
37	421486,18	1306251,06
38	421528,71	1306190,04
39	421520,5	1306184,33
34	421524,36	1306178,8
33	421534,33	1306169,58
40	421540,14	1306173,64
30	421552,91	1306155,33
29	421565,26	1306161,45
Условный номер земельного участка		<u>/чзу10(4)</u>
Площадь земельного участка		<u>3832м²</u>
Обозначение характерных точек границы	Координаты, м	
	Х	У
1	2	3
37	421486,18	1306251,06
36	421487,77	1306272,36
41	421405,15	1306390,59
42	421421,7	1306402,12
43	421403,99	1306427,86
44	421403,1	1306437,49
45	421405,94	1306443,98
46	421403,36	1306448,07
47	421387,06	1306410,79
48	421384,18	1306408,78
49	421327,69	1306489,84
50	421325,81	1306489,38
51	421322,37	1306488,32
52	421320,96	1306488,12
53	421378,85	1306405,07
37	421486,18	1306251,06
Условный номер земельного участка		<u>:ЗУ6(2)</u>
Площадь земельного участка		<u>204м²</u>

Взам. инв. №	
Подп. и дата	
Инв. № подл.	

Изм.	Колуч	Лист	№док.	Подп.	Дата

01-523-6-956/16-40/972-1.5ДПТ-3

Лист

13

Обозначение характерных точек границы	Координаты, м	
	X	Y
1	2	3
45	421405,94	1306443,98
54	421413,77	1306461,89
55	421401,72	1306479,18
56	421400,51	1306478,85
57	421398,92	1306478,59
58	421398,01	1306478,52
59	421396,9	1306478,53
60	421394,93	1306478,43
61	421405,74	1306462,92
62	421406,49	1306455,23
46	421403,36	1306448,07
45	421405,94	1306443,98
Условный номер земельного участка		<u>:ЗУ8(6)</u>
Площадь земельного участка		<u>150м²</u>
Обозначение характерных точек границы	Координаты, м	
	X	Y
1	2	3
63	420867,34	1307197,6
64	420859,18	1307209,3
65	420859,39	1307211,65
66	420851,19	1307201,53
67	420859,06	1307191,82
63	420867,34	1307197,6
Условный номер земельного участка		<u>/чзу12(1)</u>
Площадь земельного участка		<u>1866м²</u>
Обозначение характерных точек границы	Координаты, м	
	X	Y
1	2	3
68	420874,08	1307151,91
69	420850,42	1307185,78
67	420859,06	1307191,82
66	420851,19	1307201,53
65	420859,39	1307211,65
70	420860,61	1307225
71	420876,34	1307235,97

Взам. инв. №	
Подп. и дата	
Инв. № подл.	

Изм.	Колуч	Лист	№док.	Подп.	Дата

01-523-6-956/16-40/972-1.5ДПТ-3

Лист

14

72	420856,99	1307263,71
73	420856,64	1307263,38
74	420855,58	1307262,51
75	420853,81	1307261,46
76	420851,75	1307260,72
77	420865,89	1307240,44
78	420861,74	1307230,67
79	420833,04	1307210,67
80	420827,82	1307207,03
81	420810,35	1307232,1
82	420809,92	1307228,83
83	420809,47	1307226,3
84	420808,7	1307223,1
85	420853,31	1307159,09
86	420870,17	1307151,35
68	420874,08	1307151,91
Условный номер земельного участка		<u>:ЗУ8(6)</u>
Площадь земельного участка		<u>1104м²</u>
Обозначение характерных точек границы	Координаты, м	
	Х	У
1	2	3
87	420910,6	1307076,89
88	420916	1307091,88
89	420874,85	1307150,81
68	420874,08	1307151,91
86	420870,17	1307151,35
85	420853,31	1307159,09
87	420910,6	1307076,89
Условный номер земельного участка		<u>/чзу11</u>
Площадь земельного участка		<u>166м²</u>
Обозначение характерных точек границы	Координаты, м	
	Х	У
1	2	3
90	420927,58	1307075,3
88	420916	1307091,88
87	420910,6	1307076,89
91	420913,61	1307072,58
90	420927,58	1307075,3
Условный номер земельного участка		<u>/чзу8(3)</u>

Взам. инв. №	
Подп. и дата	
Инв. № подл.	

Изм.	Колуч	Лист	№док.	Подп.	Дата

01-523-6-956/16-40/972-1.5ДПТ-3

Лист

15

Площадь земельного участка		<u>3251м²</u>	
Обозначение характерных точек границы	Координаты, м		
	Х	У	
1	2	3	
92	421062,58	1306858,84	
93	421044,82	1306907,4	
90	420927,58	1307075,3	
91	420913,61	1307072,58	
94	421023,54	1306914,85	
95	421015,34	1306909,13	
96	421026,77	1306892,72	
97	421034,98	1306898,44	
92	421062,58	1306858,84	
Условный номер земельного участка		<u>/чзу15(1)</u>	
Площадь земельного участка		<u>2714м²</u>	
Обозначение характерных точек границы	Координаты, м		
	Х	У	
1	2	3	
98	420673,39	1307417,24	
99	420681,93	1307427,73	
100	420680,31	1307430,53	
101	420678,71	1307438,39	
102	420640,76	1307617,95	
103	420627,2	1307615,94	
104	420667,6	1307425,55	
98	420673,39	1307417,24	
Условный номер земельного участка		<u>/чзу10(7)</u>	
Площадь земельного участка		<u>6577м²</u>	
Обозначение характерных точек границы	Координаты, м		
	Х	У	
1	2	3	
105	421326,35	1306491,75	
106	421228,68	1306631,88	
107	421234,26	1306635,77	
108	421223,96	1306650,55	
109	421225,81	1306654,02	
110	421263,1	1306659,6	

Взам. инв. №	
Подп. и дата	
Инв. № подл.	

Изм.	Колуч	Лист	№док.	Подп.	Дата

01-523-6-956/16-40/972-1.5ДПТ-3

Лист

16

111	421271,04	1306656,18
112	421335,99	1306562,99
113	421318,46	1306598,64
114	421272,2	1306665
115	421248,29	1306661,43
116	421238,11	1306665,52
117	421221,99	1306688,66
118	421205,43	1306677,12
119	421059,18	1306886,83
93	421044,82	1306907,4
92	421062,58	1306858,84
120	421313,18	1306499,28
121	421314,95	1306499,31
122	421316,68	1306498,67
123	421317,86	1306497,03
124	421318,48	1306494,74
125	421319,24	1306491,46
126	421320,12	1306489,83
127	421321,52	1306489,37
128	421323,14	1306489,77
105	421326,35	1306491,75
Условный номер земельного участка		<u>:ЗУ5(2)</u>
Площадь земельного участка		<u>310м²</u>
Обозначение характерных точек границы	Координаты, м	
	X	Y
1	2	3
129	421359,85	1306539,25
113	421318,46	1306598,64
112	421335,99	1306562,99
130	421353,67	1306537,62
129	421359,85	1306539,25
Условный номер земельного участка		<u>/чзу10(6)</u>
Площадь земельного участка		<u>393м²</u>
Обозначение характерных точек границы	Координаты, м	
	X	Y
1	2	3
131	421397,67	1306484,99
129	421359,85	1306539,25
130	421353,67	1306537,62
132	421390,95	1306484,13

Взам. инв. №	
Подп. и дата	
Инв. № подл.	

Изм.	Колуч	Лист	№док.	Подп.	Дата

01-523-6-956/16-40/972-1.5ДПТ-3

Лист

17

133	421392,52	1306484,47
134	421393,63	1306484,82
135	421394,82	1306485,06
136	421396,3	1306485,09
131	421397,67	1306484,99
Условный номер земельного участка		<u>:ЗУ8(4)</u>
Площадь земельного участка		<u>944м²</u>
Обозначение характерных точек границы	Координаты, м	
	Х	У
1	2	3
137	421733,28	1309085,6
138	421733,28	1309121,79
139	421707,29	1309121,76
140	421707,29	1309085,31
137	421733,28	1309085,6
Условный номер земельного участка		<u>/чзУ17(7)</u>
Площадь земельного участка		<u>263м²</u>
Обозначение характерных точек границы	Координаты, м	
	Х	У
1	2	3
141	421210,38	1308807,6
142	421210,38	1308813,63
143	421166,71	1308808,82
144	421166,82	1308807,79
145	421166,85	1308806,24
146	421166,59	1308802,77
141	421210,38	1308807,6
Условный номер земельного участка		<u>:ЗУ8(2)</u>
Площадь земельного участка		<u>92м²</u>
Обозначение характерных точек границы	Координаты, м	
	Х	У
1	2	3
147	421225,07	1308809,22
148	421225,24	1308810,27
149	421225,88	1308814,34
150	421226,05	1308815,36

Взам. инв. №	
Подп. и дата	
Инв. № подл.	

Изм.	Колуч	Лист	№док.	Подп.	Дата

01-523-6-956/16-40/972-1.5ДПТ-3

Лист

18

142	421210,38	1308813,63
141	421210,38	1308807,6
147	421225,07	1308809,22
Условный номер земельного участка		<u>/чзу18</u>
Площадь земельного участка		<u>5961м²</u>
Обозначение характерных точек границы	Координаты, м	
	X	Y
1	2	3
151	421640,92	1308827,6
152	421643,45	1308844,77
153	421635,05	1308844,36
154	421635,25	1308840,28
155	421315,63	1308824,9
156	421308,61	1308970,82
157	421316,6	1308971,2
158	421316,12	1308981,19
159	421296,15	1308980,23
160	421296,63	1308970,24
161	421304,62	1308970,63
162	421311,64	1308824,71
163	421294,97	1308823,91
164	421227,81	1308816,53
165	421228,02	1308814,57
149	421225,88	1308814,34
148	421225,24	1308810,27
166	421228,46	1308810,62
167	421229,12	1308804,6
168	421295,92	1308811,94
151	421640,92	1308827,6
Условный номер земельного участка		<u>/чзу19(1)</u>
Площадь земельного участка		<u>216м²</u>
Обозначение характерных точек границы	Координаты, м	
	X	Y
1	2	3
169	421653,49	1308828,37
170	421656,25	1308845,38
152	421643,45	1308844,77
151	421640,92	1308827,6
171	421649,73	1308828
169	421653,49	1308828,37

Взам. инв. №	
Подп. и дата	
Инв. № подл.	

Изм.	Колуч	Лист	№док.	Подп.	Дата

01-523-6-956/16-40/972-1.5ДПТ-3

Лист

19

Обозначение характерных точек границы	Координаты, м	
	X	Y
1	2	3
195	420904,04	1308773,82
196	420898,01	1308779,44
194	420896,59	1308779,28
193	420902,26	1308773,63
195	420904,04	1308773,82
Условный номер земельного участка		/чзy17(5)
Площадь земельного участка		300м ²
Обозначение характерных точек границы	Координаты, м	
	X	Y
1	2	3
197	420946,5	1308778,5
198	420950,04	1308785,3
196	420898,01	1308779,44
195	420904,04	1308773,82
197	420946,5	1308778,5
Условный номер земельного участка		/чзy17(4)
Площадь земельного участка		40м ²
Обозначение характерных точек границы	Координаты, м	
	X	Y
1	2	3
199	420931,84	1308750,35
200	420935,73	1308757,81
175	420924,83	1308754,48
174	420929,9	1308749,75
199	420931,84	1308750,35
Условный номер земельного участка		:ЗУ8(1)
Площадь земельного участка		2568м ²
Обозначение характерных точек границы	Координаты, м	
	X	Y
1	2	3
201	421036,17	1308772,76
202	421035,08	1308782,7

Взам. инв. №	
Подп. и дата	
Инв. № подл.	

Изм.	Колуч	Лист	№док.	Подп.	Дата

01-523-6-956/16-40/972-1.5ДПТ-3

Лист

22

203	421107,91	1308790,72
204	421107,31	1308796,23
205	421132,38	1308799
206	421132,19	1308805,01
207	421106,65	1308802,2
208	421106,6	1308802,65
209	420991,3	1308789,95
198	420950,04	1308785,3
197	420946,5	1308778,5
210	420992	1308783,52
211	420993,24	1308772,31
212	420989,96	1308770,77
213	420977,62	1308767,02
214	420957,08	1308762,07
215	420936,43	1308758,02
200	420935,73	1308757,81
199	420931,84	1308750,35
216	420937,89	1308752,2
217	420958,36	1308756,21
218	420979,2	1308761,23
219	420992,12	1308765,15
220	421004,16	1308770,8
221	421015,41	1308778,55
222	421016,29	1308770,57
201	421036,17	1308772,76
Условный номер земельного участка		<u>/чзү17(6)</u>
Площадь земельного участка		<u>166м²</u>
Обозначение характерных точек границы	Координаты, м	
	X	Y
1	2	3
223	421159,4	1308801,98
224	421159,47	1308802,96
225	421159,96	1308805,56
226	421160,06	1308806,92
227	421160	1308808,08
206	421132,19	1308805,01
205	421132,38	1308799
223	421159,4	1308801,98
Условный номер земельного участка		<u>/чзү17(3)</u>
Площадь земельного участка		<u>3м²</u>
Обозначение	Координаты, м	

Взам. инв. №	
Подп. и дата	
Инв. № подл.	

Изм.	Колуч	Лист	№док.	Подп.	Дата

01-523-6-956/16-40/972-1.5ДПТ-3

Лист

23

1	2	3
234	420801,46	1308729,71
228	420806,08	1308734,29
230	420804,12	1308735,75
239	420768,05	1308735,26
240	420760,31	1308735,53
241	420736,74	1308730,32
242	420767,99	1308729,26
234	420801,46	1308729,71
Условный номер земельного участка		<u>/чзy17(1)</u>
Площадь земельного участка		<u>2006м²</u>
Обозначение характерных точек границы	Координаты, м	
	X	Y
1	2	3
240	420760,31	1308735,53
243	420718,18	1308736,95
244	420700,41	1308745,83
245	420735,17	1308749,66
246	420734,56	1308755,14
247	420790,95	1308761,35
248	420788,66	1308763,7
249	420787,61	1308767,02
250	420733,85	1308761,58
251	420678,59	1308755,5
252	420676,45	1308738,89
253	420671,05	1308732,96
254	420677,46	1308719,22
255	420716,67	1308731
241	420736,74	1308730,32
240	420760,31	1308735,53
Условный номер земельного участка		<u>/чзy13(2)</u>
Площадь земельного участка		<u>5933м²</u>
Обозначение характерных точек границы	Координаты, м	
	X	Y
1	2	3
251	420678,59	1308755,5
256	420577,02	1308744,3
257	420575,94	1308754,28
258	420556,06	1308752,14
259	420557,13	1308742,2

Взам. инв. №	
Подп. и дата	
Инв. № подл.	

Изм.	Колуч	Лист	№док.	Подп.	Дата

01-523-6-956/16-40/972-1.5ДПТ-3

Лист

25

260	420341,79	1308720,34
261	420309,66	1308648,24
262	420299,67	1308647,2
263	420300,5	1308639,24
264	420303,08	1308633,47
265	420330,68	1308595,45
266	420343,11	1308596,8
267	420335,31	1308607,26
268	420316,86	1308634,92
269	420319,68	1308641,24
270	420322,38	1308641,52
271	420321,89	1308646,21
272	420349,92	1308709,1
273	420568,07	1308731,25
274	420666,77	1308742,12
253	420671,05	1308732,96
252	420676,45	1308738,89
251	420678,59	1308755,5
Условный номер земельного участка		<u>/чзу16</u>
Площадь земельного участка		<u>498м²</u>
Обозначение характерных точек границы	Координаты, м	
	X	Y
1	2	3
275	420370,32	1308560,3
266	420343,11	1308596,8
265	420330,68	1308595,45
276	420356,69	1308559,64
275	420370,32	1308560,3
Условный номер земельного участка		<u>/чзу15(4)</u>
Площадь земельного участка		<u>3719м²</u>
Обозначение характерных точек границы	Координаты, м	
	X	Y
1	2	3
277	420478,61	1308347,43
278	420471,87	1308379,22
279	420498,49	1308384,87
280	420492,15	1308414,45
281	420472,46	1308410,23
282	420468,52	1308428,6
283	420397,41	1308523,98

Взам. инв. №	
Подп. и дата	
Инв. № подл.	

Изм.	Колуч	Лист	№док.	Подп.	Дата

01-523-6-956/16-40/972-1.5ДПТ-3

Лист

26

275	420370,32	1308560,3
276	420356,69	1308559,64
284	420404,33	1308494,02
285	420396,23	1308488,15
286	420407,98	1308471,96
287	420416,08	1308477,84
288	420455,95	1308422,92
289	420471,26	1308350,79
277	420478,61	1308347,43
Условный номер земельного участка		<u>/чзуб(3)</u>
Площадь земельного участка		<u>4007м²</u>
Обозначение характерных точек границы	Координаты, м	
	Х	У
1	2	3
290	423884,72	1305292,57
291	423884,46	1305294,52
292	423579,17	1305340
293	423576,6	1305337,25
294	423564,1	1305329,93
295	423716,73	1305307,23
296	423715,28	1305297,33
297	423735,06	1305294,44
298	423736,51	1305304,29
299	423879,2	1305283,06
290	423884,72	1305292,57
Условный номер земельного участка		<u>/чзуб(2)</u>
Площадь земельного участка		<u>2605м²</u>
Обозначение характерных точек границы	Координаты, м	
	Х	У
1	2	3
300	424107,26	1305261,32
301	423885,49	1305294,36
302	423885,75	1305292,36
303	423880,27	1305282,9
304	424087,21	1305252,11
305	424097,82	1305257,63
300	424107,26	1305261,32
Условный номер земельного участка		<u>/чзу4(3)</u>

Взам. инв. №	
Подп. и дата	
Инв. № подл.	

Изм.	Колуч	Лист	№док.	Подп.	Дата

01-523-6-956/16-40/972-1.5ДПТ-3

Лист

27

Площадь земельного участка		<u>9241м²</u>	
Обозначение характерных точек границы	Координаты, м		
	X	Y	
1	2	3	
306	426852,09	1304973,83	
307	426844,72	1304987,35	
308	426353,38	1304941,77	
309	426293,3	1304914,02	
310	426298,2	1304903,07	
311	426307,98	1304880,28	
312	426311,65	1304893,96	
313	426335,49	1304904,07	
314	426338,57	1304896,81	
315	426370,49	1304910,35	
316	426375,18	1304929,55	
306	426852,09	1304973,83	
Условный номер земельного участка		<u>/чзу4(1)</u>	
Площадь земельного участка		<u>4347м²</u>	
Обозначение характерных точек границы	Координаты, м		
	X	Y	
1	2	3	
317	427549,76	1305028,57	
318	427548,84	1305038,53	
319	427647,23	1305047,67	
320	427659,13	1305061,95	
321	427347,25	1305033,44	
322	427340,45	1305019,18	
323	427528,92	1305036,68	
324	427529,85	1305026,73	
317	427549,76	1305028,57	
Условный номер земельного участка		<u>/чзу4(2)</u>	
Площадь земельного участка		<u>5316м²</u>	
Обозначение характерных точек границы	Координаты, м		
	X	Y	
1	2	3	
325	427288,02	1305028,02	
326	426953,59	1304997,45	

Взам. инв. №	
Подп. и дата	
Инв. № подл.	

Изм.	Колуч	Лист	№док.	Подп.	Дата

01-523-6-956/16-40/972-1.5ДПТ-3

Лист

28

327	426908,9	1304993,3
328	426906,36	1304978,87
329	427287,69	1305014,28
325	427288,02	1305028,02
Условный номер земельного участка		<u>№9</u>
Площадь земельного участка		<u>369м²</u>
Обозначение характерных точек границы	Координаты, м	
	X	Y
1	2	3
330	421772,65	1309076,02
331	421772,65	1309080,95
332	421717,77	1309081,67
333	421712,1	1309081,43
334	421707,77	1309081,43
17	421707,76	1309075,29
16	421730,16	1309075,54
6	421760,72	1309075,88
330	421772,65	1309076,02
Условный номер земельного участка		<u>:ЗУ1(2)</u>
Площадь земельного участка		<u>54м²</u>
Обозначение характерных точек границы	Координаты, м	
	X	Y
1	2	3
335	428563,69	1304354,55
336	428565,23	1304363,31
337	428552,07	1304357,68
338	428552,05	1304357,59
335	428563,69	1304354,55
Условный номер земельного участка		<u>/чзу12(2)</u>
Площадь земельного участка		<u>210м²</u>
Обозначение характерных точек границы	Координаты, м	
	X	Y
1	2	3
339	420855,68	1307263,47
340	420856,58	1307264,3
341	420836,17	1307293,56

Взам. инв. №	
Подп. и дата	
Инв. № подл.	

Изм.	Колуч	Лист	№док.	Подп.	Дата

01-523-6-956/16-40/972-1.5ДПТ-3

Лист

29

342	420832,01	1307289,04
343	420851,33	1307261,32
344	420852,92	1307261,83
345	420854,63	1307262,71
339	420855,68	1307263,47
Условный номер земельного участка		<u>/чзу15(3)</u>
Площадь земельного участка		<u>539м²</u>
Обозначение характерных точек границы	Координаты, м	
	X	Y
1	2	3
346	420489,85	1308263,15
347	420491,93	1308265,5
348	420493,33	1308267,38
349	420494,03	1308269,42
350	420493,7	1308271,93
351	420494,25	1308273,75
352	420478,82	1308346,46
353	420471,46	1308349,82
346	420489,85	1308263,15
Условный номер земельного участка		<u>/чзу12(3)</u>
Площадь земельного участка		<u>164м²</u>
Обозначение характерных точек границы	Координаты, м	
	X	Y
1	2	3
354	420807,83	1307224,35
355	420808,49	1307227,45
356	420808,99	1307231,22
357	420809,56	1307233,23
358	420797,12	1307251,09
359	420795,6	1307249,44
360	420790,61	1307249,06
354	420807,83	1307224,35
Условный номер земельного участка		<u>:ЗУ2(6)</u>
Площадь земельного участка		<u>1352м²</u>
Обозначение характерных точек границы	Координаты, м	
	X	Y

Взам. инв. №	
Подп. и дата	
Инв. № подл.	

Изм.	Колуч	Лист	№док.	Подп.	Дата

01-523-6-956/16-40/972-1.5ДПТ-3

Лист

30

1	2	3
361	424493,5	1305163,38
362	424496,48	1305183,41
363	424484,36	1305184,75
364	424459,44	1305205,33
365	424454,96	1305209,03
366	424403,69	1305216,66
367	424404,36	1305210,49
368	424459	1305202,37
369	424454,07	1305169,25
361	424493,5	1305163,38
Условный номер земельного участка		<u>/чзу14</u>
Площадь земельного участка		<u>707м²</u>
Обозначение характерных точек границы	Координаты, м	
	X	Y
1	2	3
370	420706,08	1307392,43
371	420684,32	1307423,58
99	420681,93	1307427,73
98	420673,39	1307417,24
372	420666,82	1307409,17
373	420678,26	1307392,76
374	420686,46	1307398,48
375	420693,6	1307388,25
370	420706,08	1307392,43
Условный номер земельного участка		<u>/чзу1(1)</u>
Площадь земельного участка		<u>9м²</u>
Обозначение характерных точек границы	Координаты, м	
	X	Y
1	2	3
376	428544,25	1304700,02
377	428542,26	1304703,84
378	428540,84	1304697,56
376	428544,25	1304700,02
Условный номер земельного участка		<u>:ЗУ2(3)</u>
Площадь земельного участка		<u>766м²</u>
Обозначение	Координаты, м	

Взам. инв. №	
Подп. и дата	
Инв. № подл.	

Изм.	Колуч	Лист	№док.	Подп.	Дата

01-523-6-956/16-40/972-1.5ДПТ-3

Лист

31

характерных точек границы	X	Y
1	2	3
322	427340,45	1305019,18
321	427347,25	1305033,44
325	427288,02	1305028,02
329	427287,69	1305014,28
322	427340,45	1305019,18
Условный номер земельного участка		<u>:3У2(4)</u>
Площадь земельного участка		<u>841м²</u>
Обозначение характерных точек границы	Координаты, м	
	X	Y
1	2	3
328	426906,36	1304978,87
327	426908,9	1304993,3
307	426844,72	1304987,35
306	426852,09	1304973,83
328	426906,36	1304978,87
Условный номер земельного участка		<u>:3У2(5)</u>
Площадь земельного участка		<u>4995м²</u>
Обозначение характерных точек границы	Координаты, м	
	X	Y
1	2	3
379	425156	1305105,24
380	424714,51	1305170,92
381	424692,59	1305162,06
382	425075,38	1305105,11
379	425156	1305105,24
Условный номер публичного сервитута (сервитута)		<u>№11</u>
Площадь публичного сервитута (сервитута)		<u>185м²</u>
Обозначение характерных точек границы	Координаты, м	
	X	Y
1	2	3
383	422650,1	1304817,32
384	422647,2	1304822,57

Взам. инв. №	
Подп. и дата	
Инв. № подл.	

Изм.	Колуч	Лист	№док.	Подп.	Дата

01-523-6-956/16-40/972-1.5ДПТ-3

Лист

32

385	422619,51	1304808,98
386	422622,43	1304803,73
383	422650,1	1304817,32
Условный номер земельного участка		<u>/чзу5(2)</u>
Площадь земельного участка		<u>3063м²</u>
Обозначение характерных точек границы	Координаты, м	
	Х	У
1	2	3
380	424714,51	1305170,92
387	424459,95	1305208,78
388	424459,88	1305208,3
365	424454,96	1305209,03
364	424459,44	1305205,33
363	424484,36	1305184,75
362	424496,48	1305183,41
389	424497,62	1305191,06
381	424692,59	1305162,06
380	424714,51	1305170,92
Условный номер земельного участка		<u>/чзу15(2)</u>
Площадь земельного участка		<u>9168м²</u>
Обозначение характерных точек границы	Координаты, м	
	Х	У
1	2	3
102	420640,76	1307617,95
390	420609,01	1307768,17
391	420536,8	1308110,17
392	420510,45	1308233,05
393	420503,21	1308231,51
394	420495,61	1308267,34
395	420493,46	1308262,42
396	420492,15	1308260,24
397	420490,87	1308258,37
398	420560,03	1307932,44
399	420550,25	1307930,36
400	420554,4	1307910,8
401	420564,19	1307912,87
103	420627,2	1307615,94
102	420640,76	1307617,95
Условный номер земельного участка		<u>:ЗУ1(1)</u>

Взам. инв. №	
Подп. и дата	
Инв. № подл.	

Изм.	Колуч	Лист	№док.	Подп.	Дата

01-523-6-956/16-40/972-1.5ДПТ-3

Лист

33

Площадь земельного участка		<u>4308м²</u>
Обозначение характерных точек границы	Координаты, м	
	Х	У
1	2	3
402	428597,98	1304267,54
403	428597	1304290,51
404	428614	1304291,23
405	428613,8	1304296,12
406	428612,74	1304321,1
407	428558,38	1304318,71
408	428558,19	1304323,23
409	428563,35	1304352,57
410	428560,21	1304353,38
411	428551,75	1304355,89
412	428546,15	1304323,97
413	428550,56	1304219,68
414	428572,52	1304220,61
415	428571,65	1304241,27
416	428561,68	1304240,85
417	428560,62	1304265,95
402	428597,98	1304267,54
Условный номер земельного участка		<u>/чзу7</u>
Площадь земельного участка		<u>11594м²</u>
Обозначение характерных точек границы	Координаты, м	
	Х	У
1	2	3
418	423195,39	1305264,22
419	423186,25	1305272,81
420	423174,27	1305266,05
421	422720,52	1304864,7
422	422711,11	1304860,08
423	422697,85	1304887,94
424	422682	1304883,15
425	422639,74	1304874,44
426	422627,67	1304870,52
427	422625,94	1304860,78
428	422631,24	1304851,47
429	422644,5	1304827,41
384	422647,2	1304822,57
383	422650,1	1304817,32

Взам. инв. №	
Подп. и дата	
Инв. № подл.	

Изм.	Колуч	Лист	№ док.	Подп.	Дата

01-523-6-956/16-40/972-1.5ДПТ-3

Лист

34

430	422650,33	1304816,9
431	422727,26	1304854,64
432	423019,93	1305113,51
433	423026,55	1305106,02
434	423041,53	1305119,27
435	423034,91	1305126,76
436	423181,28	1305256,23
418	423195,39	1305264,22
Условный номер земельного участка		<u>:ЗУ3(2)</u>
Площадь земельного участка		<u>1223м²</u>
Обозначение характерных точек границы	Координаты, м	
	Х	У
1	2	3
437	423283,77	1305314,26
438	423276,38	1305323,71
419	423186,25	1305272,81
418	423195,39	1305264,22
437	423283,77	1305314,26
Условный номер земельного участка		<u>:ЗУ2(2)</u>
Площадь земельного участка		<u>182м²</u>
Обозначение характерных точек границы	Координаты, м	
	Х	У
1	2	3
439	427662,21	1305049,06
440	427671,81	1305063,11
320	427659,13	1305061,95
319	427647,23	1305047,67
439	427662,21	1305049,06
Условный номер земельного участка		<u>/чзу3</u>
Площадь земельного участка		<u>4453м²</u>
Обозначение характерных точек границы	Координаты, м	
	Х	У
1	2	3
441	427989,39	1305069,4
442	427988,46	1305079,35
443	427995,01	1305078,78

Взам. инв. №	
Подп. и дата	
Инв. № подл.	

Изм.	Колуч	Лист	№док.	Подп.	Дата

01-523-6-956/16-40/972-1.5ДПТ-3

Лист

35

463	428458,35	1304984,7
453	428552,75	1304963,9
Условный номер земельного участка		<u>/чзу2</u>
Площадь земельного участка		<u>5229м²</u>
Обозначение характерных точек границы	Координаты, м	
	X	Y
1	2	3
459	428421,93	1304992,73
458	428420,53	1305005,32
464	428057,58	1305085,3
465	427999,03	1305090,7
466	427998,46	1305092,97
444	427996,2	1305092,76
443	427995,01	1305078,78
467	428055,75	1305073,41
459	428421,93	1304992,73
Условный номер земельного участка		<u>:ЗУ5(1)</u>
Площадь земельного участка		<u>334м²</u>
Обозначение характерных точек границы	Координаты, м	
	X	Y
1	2	3
468	421707,35	1305908,94
469	421708,53	1305922,17
470	421709,06	1305929,39
471	421690,13	1305927,41
472	421689,89	1305911,19
468	421707,35	1305908,94
Условный номер земельного участка		<u>/чзу9</u>
Площадь земельного участка		<u>6761м²</u>
Обозначение характерных точек границы	Координаты, м	
	X	Y
1	2	3
473	422229,63	1305352,71
474	422115,87	1305557,98
475	422002,27	1305574,7
476	422003,73	1305584,59

Взам. инв. №	
Подп. и дата	
Инв. № подл.	

Изм.	Колуч	Лист	№док.	Подп.	Дата

01-523-6-956/16-40/972-1.5ДПТ-3

Лист

37

477	421983,94	1305587,5
478	421982,49	1305577,61
479	421889,74	1305591,26
480	421824,43	1305509,14
481	421836,16	1305504,61
482	421892,85	1305575,88
483	421898	1305577,92
484	422106,02	1305547,3
485	422109,34	1305545
486	422212,18	1305359,45
473	422229,63	1305352,71
Условный номер земельного участка		<u>/чзy8(1)</u>
Площадь земельного участка		<u>10689м²</u>
Обозначение характерных точек границы	Координаты, м	
	X	Y
1	2	3
487	422483,26	1304732,17
488	422492,24	1304736,57
489	422488,71	1304743,75
490	422539,19	1304768,52
491	422539,94	1304767
492	422542,26	1304763,89
493	422622,66	1304803,33
494	422616,81	1304813,83
495	422576,23	1304793,92
496	422560,57	1304822,16
497	422531,57	1304807,94
498	422312,88	1305202,5
499	422321,63	1305207,35
500	422311,94	1305224,84
501	422303,19	1305220
473	422229,63	1305352,71
486	422212,18	1305359,45
502	422535,07	1304776,87
503	422537,42	1304772,1
504	422486,95	1304747,35
505	422483,43	1304754,53
506	422474,45	1304750,12
487	422483,26	1304732,17
Условный номер земельного участка		<u>/чзy10(1)</u>
Площадь земельного участка		<u>3842м²</u>

Взам. инв. №	
Подп. и дата	
Инв. № подл.	

Изм.	Колуч	Лист	№док.	Подп.	Дата

01-523-6-956/16-40/972-1.5ДПТ-3

Лист

38

Обозначение характерных точек границы	Координаты, м	
	Х	У
1	2	3
507	421667,41	1305888,06
508	421681,4	1305912,28
472	421689,89	1305911,19
471	421690,13	1305927,41
509	421671,55	1305938,13
510	421690,76	1305971,42
511	421690,9	1305980,99
512	421659,85	1306025,59
513	421657,35	1306023,84
514	421641,26	1306046,93
515	421635,45	1306044,77
516	421631,47	1306042,6
517	421676,58	1305977,88
518	421676,86	1305971,34
519	421622,22	1305876,66
520	421624,41	1305853,44
521	421630,28	1305842,16
522	421636,89	1305848,95
523	421634,52	1305873,98
524	421648,84	1305898,78
507	421667,41	1305888,06
Условный номер публичного сервитута (сервитута)		<u>№10</u>
Площадь публичного сервитута (сервитута)		<u>7м²</u>
Обозначение характерных точек границы	Координаты, м	
	Х	У
1	2	3
525	421713,29	1309081,48
526	421713,29	1309084,89
527	421711,29	1309084,91
528	421711,29	1309081,43
333	421712,1	1309081,43
525	421713,29	1309081,48
Условный номер земельного участка		<u>:ЗУЗ(1)</u>
Площадь земельного участка		<u>30м²</u>
Обозначение	Координаты, м	

Взам. инв. №	
Подп. и дата	
Инв. № подл.	

Изм.	Колуч	Лист	№док.	Подп.	Дата

01-523-6-956/16-40/972-1.5ДПТ-3

Лист

39

характерных точек границы	X	Y
1	2	3
529	424375,78	1305214,75
530	424371,87	1305221,39
531	424371,26	1305221,49
532	424370	1305220,66
533	424368,37	1305220,9
534	424368,25	1305221,03
535	424368,3	1305221,93
536	424366,49	1305222,19
537	424370,64	1305215,51
529	424375,78	1305214,75
Условный номер земельного участка		/чзу5(1)
Площадь земельного участка		<u>16364м²</u>
Обозначение характерных точек границы	Координаты, м	
	X	Y
1	2	3
538	426287,61	1304831,76
539	426263,73	1304888,45
540	426287,45	1304898,51
541	426282,83	1304909,59
542	426264,18	1304901,67
543	426256,44	1304920,04
544	426246,77	1304942,98
545	426224,48	1304946,3
546	426225,41	1304953,55
547	426236,84	1304962,39
548	426222,75	1304964,33
549	426220,52	1304946,88
624	425873,06	1304998,57
625	425836,70	1304971,63
626	425777,28	1304980,47
627	425750,34	1305016,83
379	425156	1305105,24
382	425075,38	1305105,11
623	425743,65	1305005,70
622	425770,60	1304969,33
621	425839,85	1304959,03
620	425876,22	1304985,98
550	426210,48	1304936,25
551	426217,25	1304906,1

Взам. инв. №	
Подп. и дата	
Инв. № подл.	

Изм.	Колуч	Лист	№док.	Подп.	Дата

01-523-6-956/16-40/972-1.5ДПТ-3

Лист

40

552	426249,9	1304904,64
553	426277,84	1304838,49
554	426265,41	1304833,25
555	426269,29	1304824,04
538	426287,61	1304831,76
Условный номер земельного участка		<u>/чзү10(5)</u>
Площадь земельного участка		<u>28м²</u>
Обозначение характерных точек границы	Координаты, м	
	X	Y
1	2	3
556	421400,81	1306480,48
557	421398,47	1306483,83
558	421397,19	1306483,93
559	421395,58	1306484
560	421393,92	1306483,75
561	421392,4	1306483,28
562	421391,67	1306483,11
563	421394,03	1306479,71
564	421396,2	1306479,71
565	421398,22	1306479,84
556	421400,81	1306480,48
Условный номер земельного участка		<u>/чзү13(1)</u>
Площадь земельного участка		<u>3062м²</u>
Обозначение характерных точек границы	Координаты, м	
	X	Y
1	2	3
359	420795,6	1307249,44
358	420797,12	1307251,09
566	420790,66	1307260,36
567	420795,82	1307263,95
568	420783,23	1307281,97
569	420787,2	1307287,91
570	420810,5	1307304,15
571	420821,1	1307304,67
342	420832,01	1307289,04
341	420836,17	1307293,56
572	420820,51	1307316,01
573	420803,8	1307304,36
574	420790,61	1307307,62
575	420781,22	1307321,07

Взам. инв. №	
Подп. и дата	
Инв. № подл.	

Изм.	Колуч	Лист	№док.	Подп.	Дата

01-523-6-956/16-40/972-1.5ДПТ-3

Лист

41

576	420764,21	1307309,21
370	420706,08	1307392,43
375	420693,6	1307388,25
360	420790,61	1307249,06
359	420795,6	1307249,44
Условный номер земельного участка		<u>:ЗУ4(1)</u>
Площадь земельного участка		<u>86м²</u>
Обозначение характерных точек границы	Координаты, м	
	Х	У
1	2	3
577	421639,14	1305825,14
522	421636,89	1305848,95
521	421630,28	1305842,16
577	421639,14	1305825,14
Условный номер земельного участка		<u>/чзу6(4)</u>
Площадь земельного участка		<u>3963м²</u>
Обозначение характерных точек границы	Координаты, м	
	Х	У
1	2	3
578	423577,97	1305340,18
579	423362,03	1305372,36
580	423350,28	1305365,71
581	423302,62	1305338,53
582	423302,41	1305338,37
583	423302,28	1305338,34
438	423276,38	1305323,71
437	423283,77	1305314,26
584	423344,55	1305348,67
585	423349,84	1305351,67
586	423382,36	1305346,9
587	423383,81	1305356,75
588	423562,52	1305330,17
589	423575,97	1305338,04
578	423577,97	1305340,18
Условный номер земельного участка		<u>/чзу6(1)</u>
Площадь земельного участка		<u>4803м²</u>
Обозначение	Координаты, м	

Взам. инв. №	
Подп. и дата	
Инв. № подл.	

Изм.	Колуч	Лист	№док.	Подп.	Дата

01-523-6-956/16-40/972-1.5ДПТ-3

Лист

42

характерных точек границы	X	Y
1	2	3
590	424313,91	1305065,22
591	424315,38	1305075,11
592	424307,46	1305076,29
593	424329,1	1305221,69
537	424370,64	1305215,51
536	424366,49	1305222,19
594	424329,98	1305227,63
595	424330,05	1305228,12
596	424109,25	1305261,02
597	424098,23	1305256,72
598	424088,9	1305251,87
599	424288,81	1305222,12
600	424284,74	1305194,73
601	424320,25	1305189,44
602	424303,51	1305076,88
603	424295,6	1305078,06
604	424294,12	1305068,17
590	424313,91	1305065,22
Условный номер земельного участка	/чзу8(2)	
Площадь земельного участка	5579м ²	
Обозначение характерных точек границы	Координаты, м	
	X	Y
1	2	3
605	421823,85	1305489,13
481	421836,16	1305504,61
480	421824,43	1305509,14
606	421819,86	1305503,39
607	421716,81	1305541,47
608	421675,65	1305556,67
609	421651,46	1305694,62
577	421639,14	1305825,14
521	421630,28	1305842,16
520	421624,41	1305853,44
610	421639,56	1305693,01
611	421665,02	1305547,81
605	421823,85	1305489,13
Условный номер земельного участка	:ЗУ2(7)	
Площадь земельного участка	177м ²	

Взам. инв. №	
Подп. и дата	
Инв. № подл.	

Изм.	Колуч	Лист	№док.	Подп.	Дата

01-523-6-956/16-40/972-1.5ДПТ-3

Лист

43

Обозначение характерных точек границы	Координаты, м	
	X	Y
1	2	3
612	424403,34	1305210,65
613	424402,67	1305216,81
530	424371,87	1305221,39
529	424375,78	1305214,75
612	424403,34	1305210,65
Условный номер публичного сервитута (сервитута)		№12
Площадь публичного сервитута (сервитута)		19м ²
Обозначение характерных точек границы	Координаты, м	
	X	Y
1	2	3
614	426295.55	1304909.00
615	426293.91	1304912.65
616	426289.59	1304910.86
617	426291.14	1304907.13
614	426295.55	1304909.00
Условный номер публичного сервитута (сервитута)		№13
Площадь публичного сервитута (сервитута)		27м ²
Обозначение характерных точек границы	Координаты, м	
	X	Y
1	2	3
617	426291.14	1304907.13
616	426289.59	1304910.86
619	426284.95	1304904.51
618	426283.39	1304908.27
617	426291.14	1304907.13

Взам. инв. №	
Подп. и дата	
Инв. № подл.	

Изм.	Колуч	Лист	№док.	Подп.	Дата

01-523-6-956/16-40/972-1.5ДПТ-3

Лист

44

2.4. Сведения о границах территории, в отношении которой утвержден проект межевания, содержащие перечень координат характерных точек

Перечень координат характерных точек границ территории, в отношении которой разрабатывается проект межевания, представлен в таблице 2.4.1. Система координат - МСК 40.

Таблица 2.4.1.

Обозначение характерных точек границы	Координаты, м	
	X	Y
1	2	3
н1	428614	1304291,23
н2	428613,8	1304296,12
н3	428612,74	1304321,1
н4	428558,38	1304318,71
н5	428558,19	1304323,23
н6	428563,35	1304352,57
н7	428562,11	1304352,89
н8	428562,45	1304354,88
н9	428563,69	1304354,55
н10	428572,44	1304404,4
н11	428569,13	1304468,52
н12	428538,94	1304634,82
н13	428613,23	1304962,87
н14	428057,58	1305085,3
н15	427999,03	1305090,7
н16	427998,46	1305092,97
н17	427986,42	1305091,87
н18	426953,59	1304997,45
н19	426353,38	1304941,77
н20	426293,3	1304914,02
н21	426293,91	1304912,66
н22	426283,38	1304908,27
н23	426282,83	1304909,59
н24	426264,18	1304901,67
н25	426256,44	1304920,04
н26	426246,77	1304942,98
н27	426224,48	1304946,3
н28	426225,41	1304953,55
н29	426236,84	1304962,39
н30	426222,75	1304964,33
н31	426220,52	1304946,88
н463	425873,06	1304998,57
н464	425836,70	1304971,63
н465	425777,28	1304980,47

Взам. инв. №	
Подп. и дата	
Инв. № подл.	

Изм.	Колуч	Лист	№ док.	Подп.	Дата

01-523-6-956/16-40/972-1.5ДПТ-3

Лист

45

н466	425750,34	1305016,83
н32	424459,95	1305208,78
н33	424459,88	1305208,3
н34	424403,69	1305216,66
н35	424403,8	1305215,63
н36	424402,78	1305215,78
н37	424402,67	1305216,81
н38	424371,26	1305221,49
н39	424370	1305220,66
н40	424368,37	1305220,9
н41	424368,25	1305221,03
н42	424368,3	1305221,93
н43	424329,98	1305227,63
н44	424330,05	1305228,12
н45	424109,25	1305261,02
н46	424106,33	1305259,89
н47	424104,34	1305260,18
н48	424107,26	1305261,32
н49	423885,49	1305294,36
н50	423885,71	1305292,71
н51	423884,68	1305292,86
н52	423884,46	1305294,52
н53	423579,17	1305340
н54	423577,78	1305338,51
н55	423576,58	1305338,69
н56	423577,97	1305340,18
н57	423362,03	1305372,36
н58	423350,28	1305365,71
н59	423302,62	1305338,53
н60	423302,41	1305338,37
н61	423302,28	1305338,34
н62	423174,27	1305266,05
н63	422720,52	1304864,7
н64	422711,11	1304860,08
н65	422697,85	1304887,94
н66	422682	1304883,15
н67	422639,74	1304874,44
н68	422627,67	1304870,52
н69	422625,94	1304860,78
н70	422631,24	1304851,47
н71	422644,5	1304827,41
н72	422647,2	1304822,57
н73	422619,51	1304808,98
н74	422616,81	1304813,83
н75	422576,23	1304793,92
н76	422560,57	1304822,16

Взам. инв. №	
Подп. и дата	
Инв. № подл.	

Изм.	Колуч	Лист	№док.	Подп.	Дата

01-523-6-956/16-40/972-1.5ДПТ-3

Лист

46

н77	422531,57	1304807,94
н78	422312,88	1305202,5
н79	422321,63	1305207,35
н80	422311,94	1305224,84
н81	422303,19	1305220
н82	422115,87	1305557,98
н83	422002,27	1305574,7
н84	422003,73	1305584,59
н85	421983,94	1305587,5
н86	421982,49	1305577,61
н87	421889,74	1305591,26
н88	421819,86	1305503,39
н89	421716,81	1305541,47
н90	421675,65	1305556,67
н91	421651,46	1305694,62
н92	421634,52	1305873,98
н93	421648,84	1305898,78
н94	421667,41	1305888,06
н95	421681,4	1305912,28
н96	421707,35	1305908,94
н97	421708,53	1305922,17
н98	421709,06	1305929,39
н99	421690,13	1305927,41
н100	421671,55	1305938,13
н101	421690,76	1305971,42
н102	421690,9	1305980,99
н103	421659,85	1306025,59
н104	421657,35	1306023,84
н105	421641,26	1306046,93
н106	421639,69	1306046,35
н107	421638,97	1306047,39
н108	421640,53	1306047,97
н109	421626,47	1306068,14
н110	421629,01	1306069,91
н111	421576,52	1306145,33
н112	421405,15	1306390,59
н113	421421,7	1306402,12
н114	421403,99	1306427,86
н115	421403,1	1306437,49
н116	421413,77	1306461,89
н117	421401,72	1306479,18
н118	421397,67	1306484,99
н119	421272,2	1306665
н120	421248,29	1306661,43
н121	421238,11	1306665,52
н122	421221,99	1306688,66

Взам. инв. №	
Подп. и дата	
Инв. № подл.	

Изм.	Колуч	Лист	№док.	Подп.	Дата

01-523-6-956/16-40/972-1.5ДПТ-3

Лист

47

н123	421205,43	1306677,12
н124	421059,18	1306886,83
н125	420874,85	1307150,81
н126	420850,42	1307185,78
н127	420867,34	1307197,6
н128	420859,18	1307209,3
н129	420860,61	1307225
н130	420876,34	1307235,97
н131	420856,99	1307263,71
н132	420856,58	1307264,3
н133	420820,51	1307316,01
н134	420803,8	1307304,36
н135	420790,61	1307307,62
н136	420781,22	1307321,07
н137	420764,21	1307309,21
н138	420684,32	1307423,58
н139	420680,31	1307430,53
н140	420678,71	1307438,39
н141	420609,01	1307768,17
н142	420536,8	1308110,17
н143	420510,45	1308233,05
н144	420503,21	1308231,51
н145	420495,61	1308267,34
н146	420494,25	1308273,75
н147	420478,82	1308346,46
н148	420478,61	1308347,43
н149	420471,87	1308379,22
н150	420498,49	1308384,87
н151	420492,15	1308414,45
н152	420472,46	1308410,23
н153	420468,52	1308428,6
н154	420397,41	1308523,98
н155	420335,31	1308607,26
н156	420316,86	1308634,92
н157	420319,68	1308641,24
н158	420322,38	1308641,52
н159	420321,89	1308646,21
н160	420349,92	1308709,1
н161	420568,07	1308731,25
н162	420666,77	1308742,12
н163	420677,46	1308719,22
н164	420716,67	1308731
н165	420767,99	1308729,26
н166	420815,71	1308729,91
н167	420820,96	1308730,43
н168	420823,24	1308730,65

Взам. инв. №	
Подп. и дата	
Инв. № подл.	

Изм.	Колуч	Лист	№ док.	Подп.	Дата

01-523-6-956/16-40/972-1.5ДПТ-3

Лист

48

н169	420824,63	1308730,79
н170	420889,6	1308736,08
н171	420900,92	1308740,57
н172	420917,68	1308746,02
н173	420937,89	1308752,2
н174	420958,36	1308756,21
н175	420979,2	1308761,23
н176	420992,12	1308765,15
н177	421004,16	1308770,8
н178	421015,41	1308778,55
н179	421016,29	1308770,57
н180	421036,17	1308772,76
н181	421035,08	1308782,7
н182	421107,91	1308790,72
н183	421107,31	1308796,23
н184	421159,4	1308801,98
н185	421166,59	1308802,77
н186	421225,07	1308809,22
н187	421225,24	1308810,27
н188	421228,46	1308810,62
н189	421229,12	1308804,6
н190	421295,92	1308811,94
н191	421649,73	1308828
н192	421752,63	1308837,95
н193	421749,55	1308901,98
н194	421772,65	1308901,98
н195	421772,65	1309080,95
н196	421717,77	1309081,67
н197	421713,29	1309081,48
н198	421713,29	1309084,89
н199	421733,28	1309084,71
н200	421733,28	1309121,79
н201	421707,29	1309121,76
н202	421707,29	1309084,94
н203	421711,29	1309084,91
н204	421711,29	1309081,43
н205	421707,77	1309081,43
н206	421707,66	1309015,33
н207	421707,99	1309010,78
н208	421717,77	1309010,79
н209	421717,77	1308993,46
н210	421734,14	1308993,46
н211	421741,06	1308849,47
н212	421635,05	1308844,36
н213	421635,25	1308840,28
н214	421315,63	1308824,9

Взам. инв. №	
Подп. и дата	
Инв. № подл.	

Изм.	Колуч	Лист	№док.	Подп.	Дата

01-523-6-956/16-40/972-1.5ДПТ-3

Лист

49

н215	421308,61	1308970,82
н216	421316,6	1308971,2
н217	421316,12	1308981,19
н218	421296,15	1308980,23
н219	421296,63	1308970,24
н220	421304,62	1308970,63
н221	421311,64	1308824,71
н222	421294,97	1308823,91
н223	421227,81	1308816,53
н224	421228,02	1308814,57
н225	421225,88	1308814,34
н226	421226,05	1308815,36
н227	421166,71	1308808,82
н228	421160	1308808,08
н229	421106,65	1308802,2
н230	421106,6	1308802,65
н231	420991,3	1308789,95
н232	420789,74	1308767,26
н233	420790,04	1308766,28
н234	420787,92	1308766,05
н235	420787,61	1308767,02
н236	420733,85	1308761,58
н237	420577,02	1308744,3
н238	420575,94	1308754,28
н239	420556,06	1308752,14
н240	420557,13	1308742,2
н241	420341,79	1308720,34
н242	420309,66	1308648,24
н243	420299,67	1308647,2
н244	420300,5	1308639,24
н245	420303,08	1308633,47
н246	420404,33	1308494,02
н247	420396,23	1308488,15
н248	420407,98	1308471,96
н249	420416,08	1308477,84
н250	420455,95	1308422,92
н251	420471,26	1308350,79
н252	420471,82	1308350,53
н253	420472,03	1308349,56
н254	420471,46	1308349,82
н255	420489,85	1308263,15
н256	420490,27	1308263,62
н257	420491,26	1308258,94
н258	420490,87	1308258,37
н259	420560,03	1307932,44
н260	420550,25	1307930,36

Взам. инв. №	
Подп. и дата	
Инв. № подл.	

Изм.	Колуч	Лист	№ док.	Подп.	Дата

01-523-6-956/16-40/972-1.5ДПТ-3

Лист

50

н261	420554,4	1307910,8
н262	420564,19	1307912,87
н263	420667,6	1307425,55
н264	420673,39	1307417,24
н265	420666,82	1307409,17
н266	420678,26	1307392,76
н267	420686,46	1307398,48
н268	420807,83	1307224,35
н269	420807,97	1307225,02
н270	420808,86	1307223,75
н271	420808,7	1307223,1
н272	421023,54	1306914,85
н273	421015,34	1306909,13
н274	421026,77	1306892,72
н275	421034,98	1306898,44
н276	421313,18	1306499,28
н277	421313,78	1306499,29
н278	421319,24	1306491,46
н279	421320,12	1306489,83
н280	421320,45	1306489,72
н281	421321,51	1306488,2
н282	421320,96	1306488,12
н283	421378,85	1306405,07
н284	421528,71	1306190,04
н285	421520,5	1306184,33
н286	421531,94	1306167,92
н287	421540,14	1306173,64
н288	421630,76	1306043,62
н289	421631,2	1306043,87
н290	421631,91	1306042,84
н291	421631,47	1306042,6
н292	421676,58	1305977,88
н293	421676,86	1305971,34
н294	421622,22	1305876,66
н295	421639,56	1305693,01
н296	421665,02	1305547,81
н297	421823,85	1305489,13
н298	421892,85	1305575,88
н299	421898	1305577,92
н300	422106,02	1305547,3
н301	422109,34	1305545
н302	422535,07	1304776,87
н303	422537,42	1304772,1
н304	422486,95	1304747,35
н305	422483,43	1304754,53
н306	422474,45	1304750,12

Взам. инв. №	
Подп. и дата	
Инв. № подл.	

Изм.	Колуч	Лист	№док.	Подп.	Дата

01-523-6-956/16-40/972-1.5ДПТ-3

Лист

51

н307	422483,26	1304732,17
н308	422492,24	1304736,57
н309	422488,71	1304743,75
н310	422539,19	1304768,52
н311	422539,94	1304767
н312	422542,26	1304763,89
н313	422622,66	1304803,33
н314	422622,43	1304803,73
н315	422650,1	1304817,32
н316	422650,33	1304816,9
н317	422727,26	1304854,64
н318	423019,93	1305113,51
н319	423026,55	1305106,02
н320	423041,53	1305119,27
н321	423034,91	1305126,76
н322	423181,28	1305256,23
н323	423344,55	1305348,67
н324	423349,84	1305351,67
н325	423382,36	1305346,9
н326	423383,81	1305356,75
н327	423562,52	1305330,17
н328	423567,34	1305332,99
н329	423568,92	1305332,76
н330	423564,1	1305329,93
н331	423716,73	1305307,23
н332	423715,28	1305297,33
н333	423735,06	1305294,44
н334	423736,51	1305304,29
н335	423879,2	1305283,06
н336	423881,09	1305286,32
н337	423882,16	1305286,16
н338	423880,27	1305282,9
н339	424087,21	1305252,11
н340	424092,5	1305254,87
н341	424094,19	1305254,61
н342	424088,9	1305251,87
н343	424288,81	1305222,12
н344	424284,74	1305194,73
н345	424320,25	1305189,44
н346	424303,51	1305076,88
н347	424295,6	1305078,06
н348	424294,12	1305068,17
н349	424313,91	1305065,22
н350	424315,38	1305075,11
н351	424307,46	1305076,29
н352	424329,1	1305221,69

Взам. инв. №	
Подп. и дата	
Инв. № подл.	

Изм.	Колуч	Лист	№док.	Подп.	Дата

01-523-6-956/16-40/972-1.5ДПТ-3

Лист

52

н353	424403,34	1305210,65
н354	424403,23	1305211,67
н355	424404,25	1305211,52
н356	424404,36	1305210,49
н357	424459	1305202,37
н358	424454,07	1305169,25
н359	424493,5	1305163,38
н360	424497,62	1305191,06
н462	425743,65	1305005,70
н461	425770,60	1304969,33
н460	425839,85	1304959,03
н459	425876,22	1304985,98
н361	426210,48	1304936,25
н362	426217,25	1304906,1
н363	426249,9	1304904,64
н364	426277,84	1304838,49
н365	426265,41	1304833,25
н366	426269,29	1304824,04
н367	426287,61	1304831,76
н368	426263,73	1304888,45
н369	426287,45	1304898,51
н370	426284,95	1304904,51
н371	426295,55	1304909
н372	426298,2	1304903,07
н373	426307,98	1304880,28
н374	426311,65	1304893,96
н375	426335,49	1304904,07
н376	426338,57	1304896,81
н377	426370,49	1304910,35
н378	426375,18	1304929,55
н379	427528,92	1305036,68
н380	427529,85	1305026,73
н381	427549,76	1305028,57
н382	427548,84	1305038,53
н383	427968,55	1305077,51
н384	427969,47	1305067,55
н385	427989,39	1305069,4
н386	427988,46	1305079,35
н387	428055,75	1305073,41
н388	428438,81	1304989,01
н389	428436,63	1304979,35
н390	428456,14	1304974,95
н391	428458,35	1304984,7
н392	428598,86	1304953,74
н393	428526,7	1304635,09
н394	428557,19	1304467,13

Взам. инв. №	
Подп. и дата	
Инв. № подл.	

Изм.	Колуч	Лист	№док.	Подп.	Дата

01-523-6-956/16-40/972-1.5ДПТ-3

Лист

53

н395	428560,39	1304405,11
н396	428552,05	1304357,59
н397	428555,66	1304356,65
н398	428555,34	1304354,82
н399	428551,75	1304355,89
н400	428546,15	1304323,97
н401	428550,56	1304219,68
н402	428572,52	1304220,61
н403	428571,65	1304241,27
н404	428561,68	1304240,85
н405	428560,62	1304265,95
н406	428597,98	1304267,54
н407	428597	1304290,51
н1	428614	1304291,23
Внутренний контур		
Обозначение характерных точек границы	Координаты, м	
	X	Y
1	2	3
н408	421394,93	1306478,43
н409	421405,74	1306462,92
н410	421406,49	1306455,23
н411	421387,06	1306410,79
н412	421384,18	1306408,78
н413	421327,69	1306489,84
н414	421326,35	1306491,75
н415	421228,68	1306631,88
н416	421234,26	1306635,77
н417	421223,96	1306650,55
н418	421225,81	1306654,02
н419	421263,1	1306659,6
н420	421271,04	1306656,18
н421	421390,95	1306484,13
н408	421394,93	1306478,43
Внутренний контур		
Обозначение характерных точек границы	Координаты, м	
	X	Y
1	2	3
н423	420851,33	1307261,32
н424	420821,1	1307304,67
н425	420810,5	1307304,15
н426	420787,2	1307287,91
н427	420783,23	1307281,97
н428	420795,82	1307263,95

Взам. инв. №	
Подп. и дата	
Инв. № подл.	

Изм.	Колуч	Лист	№ док.	Подп.	Дата

01-523-6-956/16-40/972-1.5ДПТ-3

Лист

54

н429	420790,66	1307260,36
н430	420809,56	1307233,23
н431	420810,35	1307232,1
н432	420827,82	1307207,03
н433	420833,04	1307210,67
н434	420861,74	1307230,67
н435	420865,89	1307240,44
н436	420851,75	1307260,72
н423	420851,33	1307261,32
Внутренний контур		
Обозначение характерных точек границы	Координаты, м	
	X	Y
1	2	3
н437	420792,71	1308762,55
н438	420793,59	1308761,65
н439	420992	1308783,52
н440	420993,24	1308772,31
н441	420989,96	1308770,77
н442	420977,62	1308767,02
н443	420957,08	1308762,07
н444	420936,43	1308758,02
н445	420915,88	1308751,74
н446	420898,89	1308746,22
н447	420888,22	1308741,99
н448	420824,09	1308736,77
н449	420821,65	1308736,52
н450	420819,84	1308736,34
н451	420815,37	1308735,9
н452	420768,05	1308735,26
н453	420718,18	1308736,95
н454	420700,41	1308745,83
н455	420735,17	1308749,66
н456	420734,56	1308755,14
н457	420790,95	1308761,35
н458	420790,06	1308762,26
н437	420792,71	1308762,55

Взам. инв. №	
Подп. и дата	
Инв. № подл.	

Изм.	Колуч	Лист	№ док.	Подп.	Дата

01-523-6-956/16-40/972-1.5ДПТ-3

Лист

55

3. Перечень и сведения об образовании земельного участка из земель лесного фонда

Для строительства линейного объекта «Газопровод межпоселковый от дер. Пучково г. Калуга до площадки АК «Калужский» Перемышльского района Калужской области» необходимо образование земельных участков из земель лесного фонда.

3.1. Местоположение, границы и площадь проектируемого участка

Субъект Российской Федерации	Калужская область
Муниципальное образование	Перемышльский район Пригородная зона г. Калуги
Категория земель	Земли лесного фонда
Лесничество (лесопарк)	ГКУ КО «Калужское лесничество»
Участковое лесничество, урочище (при наличии), квартал, лесотаксационный выдел/часть лесотаксационного выдела	Приокское участковое лесничество кв. 116 выд. 1,4,7, кв. 108 выд. 8,12,13,15,17 кв. 112 выд. 1,9,10, кв. 104 выд. 1,2,3,4,5,6,7, кв. 100 выд. 1,7,9, кв. 93 выд.5,6,13,14,19, кв. 83 выд. 4,5,14,17, Приокское участковое лесничество (Пневский участок) кв. 64 выд. 13,17,18,19,20,22,24,26,27 СПК «Ахлебинино» кв. 3 выд. 16,17,19,23,24,29,33 КП «Приокское» кв. 6 выд. 47,48,49,50,52,53,54,55,61.
Целевое назначение лесов, категория защитных лесов	Защитные (Леса, выполняющие функции защиты природных и иных объектов - леса, расположенные в зеленых зонах (леса, расположенные на землях лесного фонда и землях иных категорий, выделяемые в целях обеспечения защиты населения от воздействия неблагоприятных явлений природного и техногенного происхождения, сохранения и восстановления окружающей среды)**
Участковое лесничество, урочище (при наличии), квартал, лесотаксационный выдел/часть лесотаксационного выдела	Приокское участковое лесничество кв. 289 выд. 3,7
Целевое назначение лесов, категория защитных лесов	Защитные (ценные леса - нерестоохраняемые полосы лесов (леса, расположенные в границах рыбоохраняемых зон или рыбохозяйственных заповедных зон, установленных в соответствии с законодательством о рыболовстве и сохранении водных биологических ресурсов)
Участковое лесничество, урочище (при наличии), квартал, лесотаксационный выдел/часть лесотаксационного выдела	Приокское участковое лесничество (Пневский участок) кв. 64 выд. 1 КП «Приокское» кв. 5 выд. 28,30,31,32
Целевое назначение лесов, категория защитных лесов	Защитные (Леса, выполняющие функции защиты природных и иных объектов - леса, расположенные в защитных полосах лесов (леса, расположенные в границах полос отвода железных дорог и придорожных полос автомобильных дорог, установленных в соответствии с законодательством Российской Федерации о железнодорожном транспорте, законодательством об автомобильных дорогах и о дорожной деятельности)

Взам. инв. №	
Подп. и дата	
Инв. № подл.	

Изм.	Колуч	Лист	№док.	Подп.	Дата

01-523-6-956/16-40/972-1.5ДПТ-3

Лист

56

Площадь проектируемого лесного участка, га*	9,8870
---	--------

** согласно материалам лесоустройства и приказа министерства природных ресурсов и экологии Калужской области от 17.04.2020 № 367-20 «Об изменении и установлении границ земель, на которых расположены леса в лесопарковых зонах».

Местоположение и границы лесного участка указаны на схеме расположения проектируемого лесного участка.

Целевое назначение лесов

Леса на территории ГКУ КО «Калужское лесничество» в соответствии со статьей 8 Федерального закона от 04.12.2006 № 201-ФЗ «О введении в действие Лесного кодекса Российской Федерации» отнесены к защитным, эксплуатационным лесам, что отражено в Лесном плане Калужской области, утвержденном постановлением Губернатора Калужской области от 29.12.2018 г. № 588 и лесохозяйственном регламенте ГКУ КО «Калужское лесничество».

Проектируемые лесные участки относятся к защитным лесам, категории защитности – леса, расположенные в зеленых зонах (леса, расположенные на землях лесного фонда и землях иных категорий, выделяемые в целях обеспечения защиты населения от воздействия неблагоприятных явлений природного и техногенного происхождения, сохранения и восстановления окружающей среды), согласно материалам лесоустройства и приказа министерства природных ресурсов и экологии Калужской области от 17.04.2020 № 367-20, нерестоохранные полосы лесов (леса, расположенные в границах рыбоохранных зон или рыбохозяйственных заповедных зон, установленных в соответствии с законодательством о рыболовстве и сохранении водных биологических ресурсов) и леса, расположенные в защитных полосах лесов (леса, расположенные в границах полос отвода железных дорог и придорожных полос автомобильных дорог, установленных в соответствии с законодательством Российской Федерации о железнодорожном транспорте, законодательством об автомобильных дорогах и о дорожной деятельности).

3.2. Количественные и качественные характеристики проектируемого лесного участка

Количественные и качественные характеристики проектируемого лесного участка составлены на основании данных государственного лесного реестра ГКУ КО «Калужское лесничество» и на основании натурного обследования лесного участка.

Таблица 3.2.1. Распределение земель

Общая площадь, га	В том числе									
	Лесные земли					Нелесные земли				
	Занятые лесными насаждениями - всего	В том числе покрытые лесными культурами	Лесные питомники и, плантации	Не занятые лесными насаждениями	итого	дороги	просеки	болота	другие	итого
1	2	3	4	5	6	7	8	9	10	11
9,8870	9,1476	0,8932			9,1476		0,0216	0,1934	0,5244	0,7394

Взам. инв. №	
Подп. и дата	
Инв. № подл.	

Изм.	Колуч	Лист	№ док.	Подп.	Дата	01-523-6-956/16-40/972-1.5ДПТ-3	Лист
							57

Таблица 3.2.2. Характеристика насаждений проектируемого лесного участка

Участковое лесничество/у рочище (при наличии)	Номер кварта ла	Но ме р вы де ла	Состав насаждения или характеристика лесного участка при отсутствии насаждения	Площадь (га)/запас древесины при наличии (куб. м)	В том числе по группам возраста дровостоя			
					Молод няки	Средне возрас тные	Приспев ающие	Спелые и перестойн ые
1	2	3	4	5	6	7	8	9
Приокское	289	3	5Б2Ос2Лип1Дн	0,4/79		0,4/79		
		7	9С1Б+Дн	0,1/27			0,1/27	
	116	1	8Ос2Б+Дн+Лип+Е	0,1795/66				0,1795/66
		4	6Б3Ос1Е+Дн	0,1432/28				0,1432/28
		7	Границы окружные	0,0024/-				
	108	8	7Б3Ос	0,0624/12				0,0624/12
		12	ЛЭП	0,0278/-				
		13	л/к 6Е3С1Б	0,0949/24		0,0949 /24		
		15	7Ос3Б	0,0326/14				0,0326/ 14
		17	Границы окружные	0,0024/-				
	112	1	6Ос4Б	0,3305/12				0,3305/12
		9	Пресека	0,0048/-				
		10	Границы окружные	0,0024/-				
	104	1	8Ос2Б+Дн+Лип	0,0633/7				0,0633/7
		2	7Ос2Б1Дн	0,3256/10				0,3256/10
		3	7Б3Ос	0,4331/58				0,4331/58
		4	6Ос4Б+Дн+Лип	0,3692/56				0,3692/ 56
		5	л/к 3Е1Дн4Б2Ос	0,2009/31		0,2009 /31		
		6	Пресека	0,0048/-				
		7	Границы окружные	0,0024/-				
	100	1	6Ос1Б1Лип2Дн	0,3385/26				0,3385/26
		7	Пресека	0,0048/-				
		9	Усадьба частная	0,4858/-				
	93	5	9Б1Ос+Дн+Е	0,0587/7				0,0587/7
		6	л/к 10 Е+Б	0,2193/-		0,2193 /-		
		13	Болото	0,1214/-				
		14	8Б2Дн	0,3525/19				0,3525/19
		19	Пресека	0,0072/-				
	83	4	7Б2Ос1Дн	0,6428/36				0,6428/ 36
		5	л/к 9Е1Б+Ос	0,0681/9	0,0681 /9			
		14	Болото	0,072/-				
		17	Границы окружные	0,0012/-				
	Приокское	64	1	6Е2Б2Ос	0,12/14			0,12/14

Взам. инв. №	
Подп. и дата	
Инв. № подл.	

Изм.	Колуч	Лист	№ док.	Подп.	Дата
------	-------	------	--------	-------	------

01-523-6-956/16-40/972-1.5ДПТ-3

Лист

58

(Пневский участок)		13	9Е1Б	0,2/15				0,2/15
		17	8Ос2Е+Дн+Б	0,1/33				0,1/33
		18	л/к 10Е+Б	0,11/24		0,11/24		
		19	8Б1Ос1Дн	0,2/20			0,2/20	
		20	л/к 7Е2Б1Ос	0,2/25		0,2/25		
		22	7Б3Ос+Дн+Е	0,12/54			0,12/54	
		24	8Б2Ос+Дн	0,15/20				0,15/20
		26	4Е2С4Б	0,11/42				0,11/42
		27	7Б3Е+С+Дн	0,3/19				0,3/19
СПК «Ахлебино»	3	16	10Б+Дн	0,1/20		0,1/20		
		17	5Б3Олч2Дн+Ос	0,1/16		0,1/16		
		19	6Ос3Б1Дн+Олч+Е	0,06/15			0,06/15	
		23	4Дн1Лп3Олч1Б1Ос	0,1/15			0,1/15	
		24	7Олч2Ос1Б+Дн	0,06/6			0,06/6	
		29	7Б1Ос1Дн1Е+С	0,03/6			0,03/6	
		33	10Олч+Б+Ос	0,12/20			0,12/20	
КП «Приокское»	6	47	10Б	0,2/12		0,2/12		
		48	10Олч+Ос+Д	0,2472/21				0,2472/21
		49	6Д4Б	0,3164/57			0,3164/57	
		50	7Д3Б	0,13/11			0,13/11	
		52	10Б+Ос	0,1/7		0,1/7		
		53	7Б2Ос1Д	0,1/16				0,1/16
		54	5Ос3Б2Д	0,3/64			0,3/64	
		55	10Б+Олч	0,3/24		0,3/24		
		61	10Олч+Д	0,2/15				0,2/15
	5	28	8Б2Ос	0,3/49				0,3/49
		30	9Б1Олч+Ос	0,01/10			0,01/10	
		31	6Б3С1Олч	0,1/11		0,1/11		
		32	6Ос4Б+Дн	0,2489/17			0,2489/17	
Итого			9,8870/ 1199	0,0681 /9	2,1251 /273	1,9153/ 336	5,0391/ 581	

3.3. Средние таксационные показатели насаждений проектируемого лесного участка

Таблица 3.3.1.

Целевое назначение лесов	Хозяйство, преобладающая порода	Состав насаждений	Возраст	Бонитет	Полнота	Средний запас древесины (куб. м/га)			
						молодняки	средневозрастные	приспевающие	спелые и перестойные
1	2	3	4	5	6	7	8	9	10
Ценные леса - нерестоохраняемые полосы лесов	Мл/Б	4Б2С2Ос1Л ип1Дн	53	1	0,7	-	-	270	-

Взам. инв. №	
Подп. и дата	
Инв. № подл.	

Изм.	Колуч	Лист	№ док.	Подп.	Дата
------	-------	------	--------	-------	------

01-523-6-956/16-40/972-1.5ДПТ-3

Лист

59

Леса, выполняющие функции защиты природных и иных объектов - леса, расположенные в зеленых зонах	Мл/Б	5Б4Ос1Е+С +Дн	66	1	0,6	-	-	186	-
Леса, выполняющие функции защиты природных и иных объектов - леса, расположенные в защитных полосах лесов (леса, расположенные в границах полос отвода железных дорог и придорожных полос автомобильных дорог, установленных в соответствии с законодательством Российской Федерации о железнодорожном транспорте, законодательством об автомобильных дорогах и о дорожной деятельности)	Мл/Б	6Б3Ос1Е+С +Олч	58	0,6	1	-	-	-	163

3.4. Виды и объемы использования лесов на проектируемом проектируемого лесном участке

Таблица 3.4.1.

Целевое назначения лесов	Хозяйство (хвойное, твердолиственное, мелколиственное)	Площадь (га)	Единица измерения	Объемы использован ия лесов (изъятия лесных
1	2	3	4	5
Вид использования лесов – для строительства, реконструкции и эксплуатации линейных объектов				
Цель предоставления – для строительства линейного объекта (строительство газопровода межпоселкового от дер. Пучково г. Калуга до площадки АК «Калужский» Перемышльского района Калужской области)				
Ценные леса - нерестоохранные полосы лесов	мл	0,5	м ³	106
Леса, выполняющие функции защиты природных и иных объектов - леса, расположенные в зеленых зонах	мл	8,6081	м ³	992
Леса, выполняющие функции защиты природных и иных объектов - леса, расположенные в защитных полосах лесов (леса, расположенные в границах полос отвода железных дорог и придорожных полос автомобильных дорог, установленных в соответствии с законодательством Российской Федерации о железнодорожном транспорте, законодательством об автомобильных дорогах и о дорожной деятельности)	мл	0,7789	м ³	101
Итого		9,8870		1199

Взам. инв. №	
Подп. и дата	
Инв. № подл.	

Изм.	Колуч	Лист	№ док.	Подп.	Дата
------	-------	------	--------	-------	------

01-523-6-956/16-40/972-1.5ДПТ-3

Лист

60

3.5. Виды разрешенного использования лесов на проектируемом лесном участке

Лесохозяйственным регламентом ГКУ КО «Калужское лесничество» на проектируемом лесном участке установлены следующие виды разрешенного использования лесов в соответствии со статьей 25 Лесного кодекса Российской Федерации:

- заготовка древесины;
- заготовка и сбор недревесных ресурсов, пищевых лесных ресурсов и сбор лекарственных растений;
- ведение сельского хозяйства (пчеловодство);
- осуществление научно-исследовательской и образовательной деятельности;
- осуществление рекреационной деятельности;
- выращивание лесных плодовых, ягодных, декоративных и лекарственных растений;
- выращивание посадочных материалов;
- строительство, реконструкция и эксплуатация линейных объектов;
- осуществление религиозной деятельности.

3.6. Сведения об обременениях проектируемого лесного участка

По данным государственного лесного реестра лесной участок обременений не имеет либо имеет следующие обременения: обременений нет.

3.7. Сведения об ограничениях использования лесов

С учётом целевого назначения и правового режима лесов, установленного лесным законодательством Российской Федерации, лесохозяйственным регламентом ГКУ КО «Калужское лесничество» предусмотрены следующие ограничения в использовании лесов.

В защитных лесах, лесах, выполняющих функции защиты природных и иных объектов – лесах, расположенных в зеленых зонах и лесах, расположенных в границах полос отвода железных дорог и придорожных полос автомобильных дорог, установленных в соответствии с законодательством Российской Федерации о железнодорожном транспорте, законодательством об автомобильных дорогах и о дорожной деятельности запрещается:

- создание лесных плантаций;
- создание лесоперерабатывающей инфраструктуры;
- сбор лесной подстилки.

В защитных лесах, лесах, выполняющих функции защиты природных и иных объектов – нерестоохраняемые полосы лесов запрещается:

- размещение объектов капитального строительства, за исключением линейных

Взам. инв. №						Изм.	Колуч	Лист	№док.	Подп.	Дата	01-523-6-956/16-40/972-1.5ДПТ-3	Лист
	Подп. и дата												61
Инв. № подл.													

объектов, гидротехнических сооружений;

- создание лесных плантаций;
- создание лесоперерабатывающей инфраструктуры.

В соответствии с Правилами использования лесов для строительства, реконструкции, эксплуатации линий электропередачи, линий связи, дорог, трубопроводов и других линейных объектов запрещается:

- повреждение лесных насаждений, растительного покрова, почв за пределами предоставленного участка,
- захламление прилегающих территорий строительным и бытовым мусором, отходами древесины, иными видами отходов;
- загрязнение площади химическими и радиоактивными веществами;
- проезд транспорта по произвольным неустановленным маршрутам за пределами предоставленного лесного участка.

3.8. Сведения о наличии зданий, сооружений, объектов, связанных с созданием лесной инфраструктуры на проектируемом лесном участке

№ п/п	Участковое лесничество/урочище (при наличии)	Номер квартала	Номер выдела	Площадь объекта (га)	Наименование объекта
1	2	3	4	5	6
-	-	-	-	-	-

3.9. Сведения о наличии на проектируемом лесном участке особо защитных участков лесов, особо охраняемых природных территорий, зон с особыми условиями использования территорий

Согласно данным государственного лесного реестра на проектируемом лесном участке **имеются** особо защитные участки лесов, особо охраняемых природных территорий, зон с особыми условиями использования территорий. Сведения о них представлены в таблице.

№ п/п	Участковое лесничество/урочище (при наличии)	Номер квартала	Номер выдела	Виды ОЗУ, наименовании ООПТ, виды зон с особыми условиями использования территории	Площадь объекта (га)
1	2	3	4	5	6
1	Приокское участковое лесничество Пневский участок	64	1	Участки леса вокруг сельских населенных пунктов	0,12

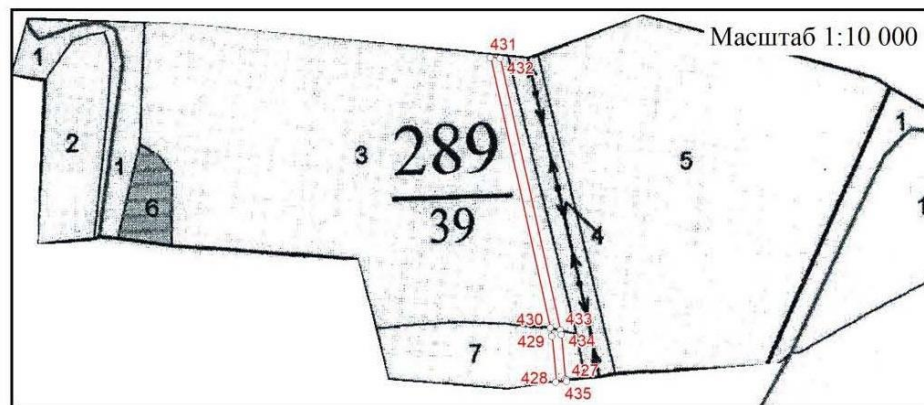
Взам. инв. №						Изм.	Колуч	Лист	№док.	Подп.	Дата	01-523-6-956/16-40/972-1.5ДПТ-3	Лист
	Подп. и дата												62
Инв. № подл.													

3.10. Проектирование вида использования лесов лесного участка

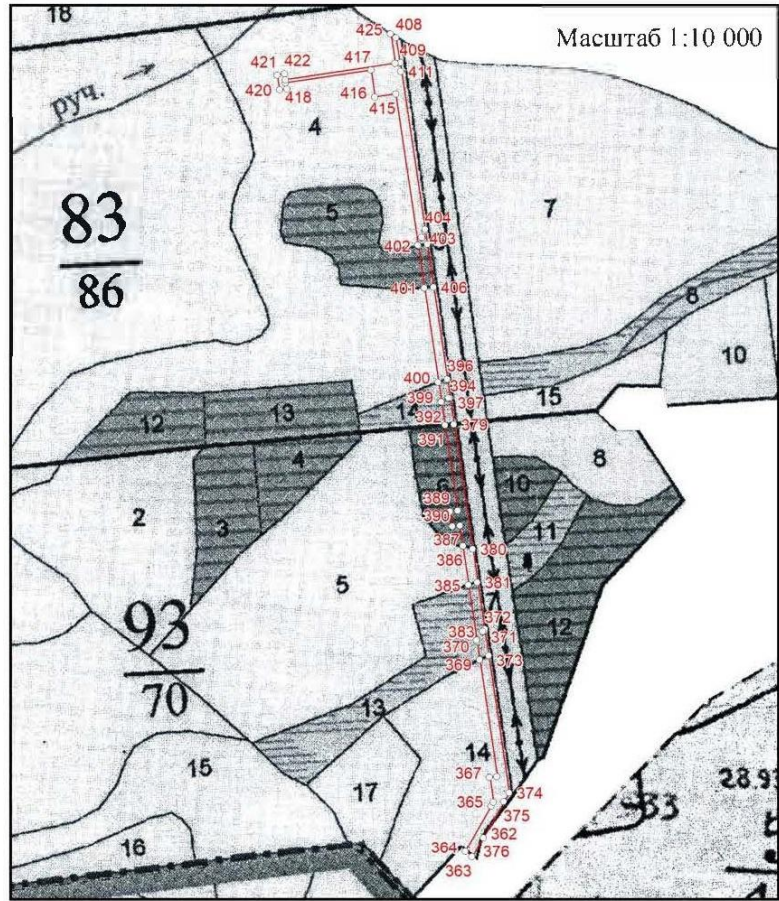
Согласно лесохозяйственному регламенту ГКУ КО «Калужское лесничество» проектируемый участок, относится к зоне планируемого освоения лесов для строительства, реконструкции и эксплуатации линейных объектов.

3.11 Схема расположения проектируемого лесного участка

Приокское участковое лесничество кв. 289 выд. 3,7, кв. 83 выд. 4,5,14,17, кв. 93 выд.5,6,13,14,17,19



Инв. № подл.	Подп. и дата	Взам. инв. №							Лист
									63
Изм.	Колуч	Лист	№док.	Подп.	Дата	01-523-6-956/16-40/972-1.5ДПТ-3			



Инд. № подл.	Подп. и дата	Взам. инв. №

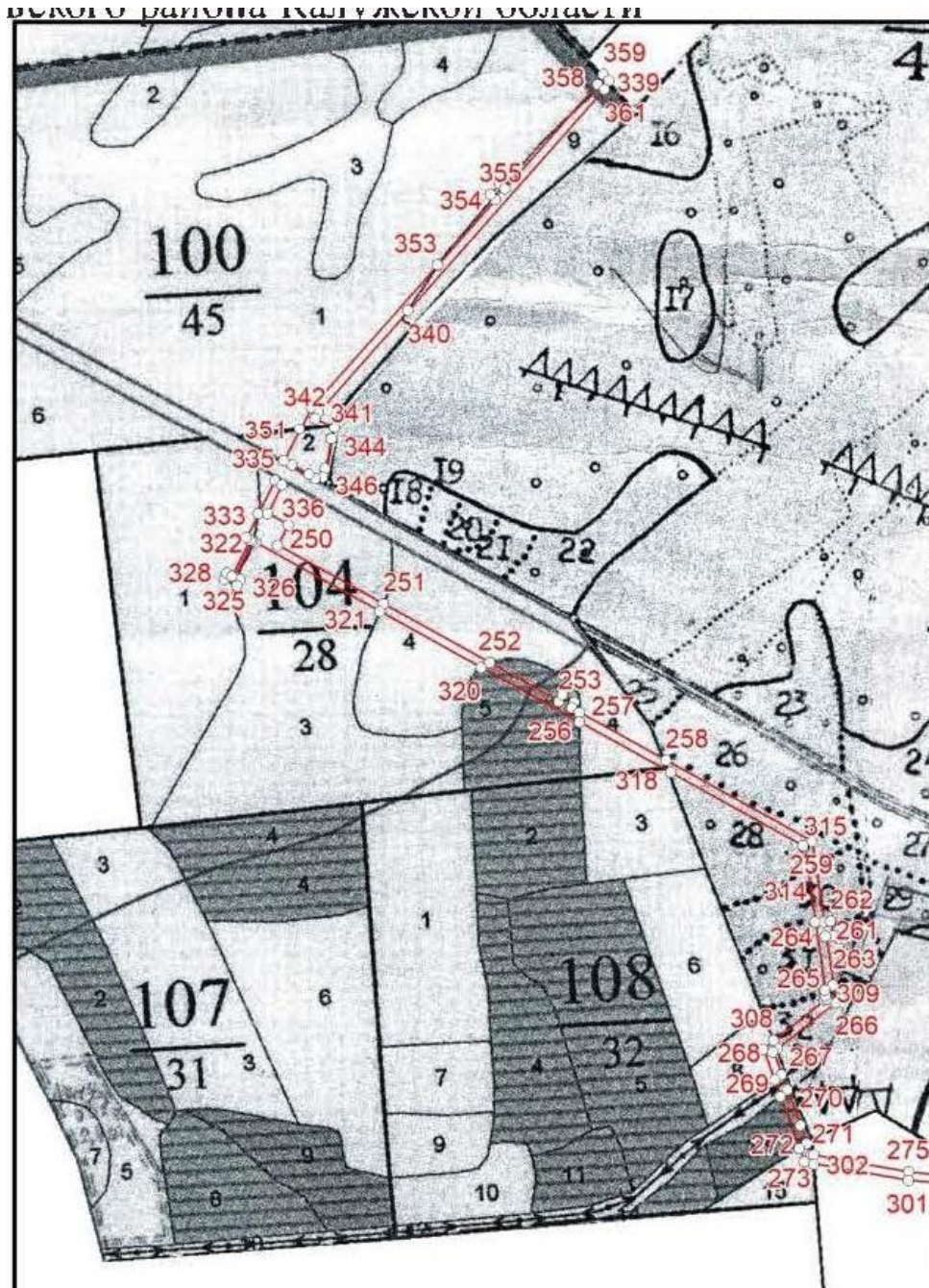
Изм.	Колуч	Лист	№ док.	Подп.	Дата

01-523-6-956/16-40/972-1.5ДПТ-3

Лист

64

Приокское участковое лесничество кв 100 выд. 1,7,9, кв. 104 выд.1,2,3,4,5,6,7, кв. 108 выд.8,12,13,15,17, КП «Приокское» кв. 5 выд. 28,30,31,32

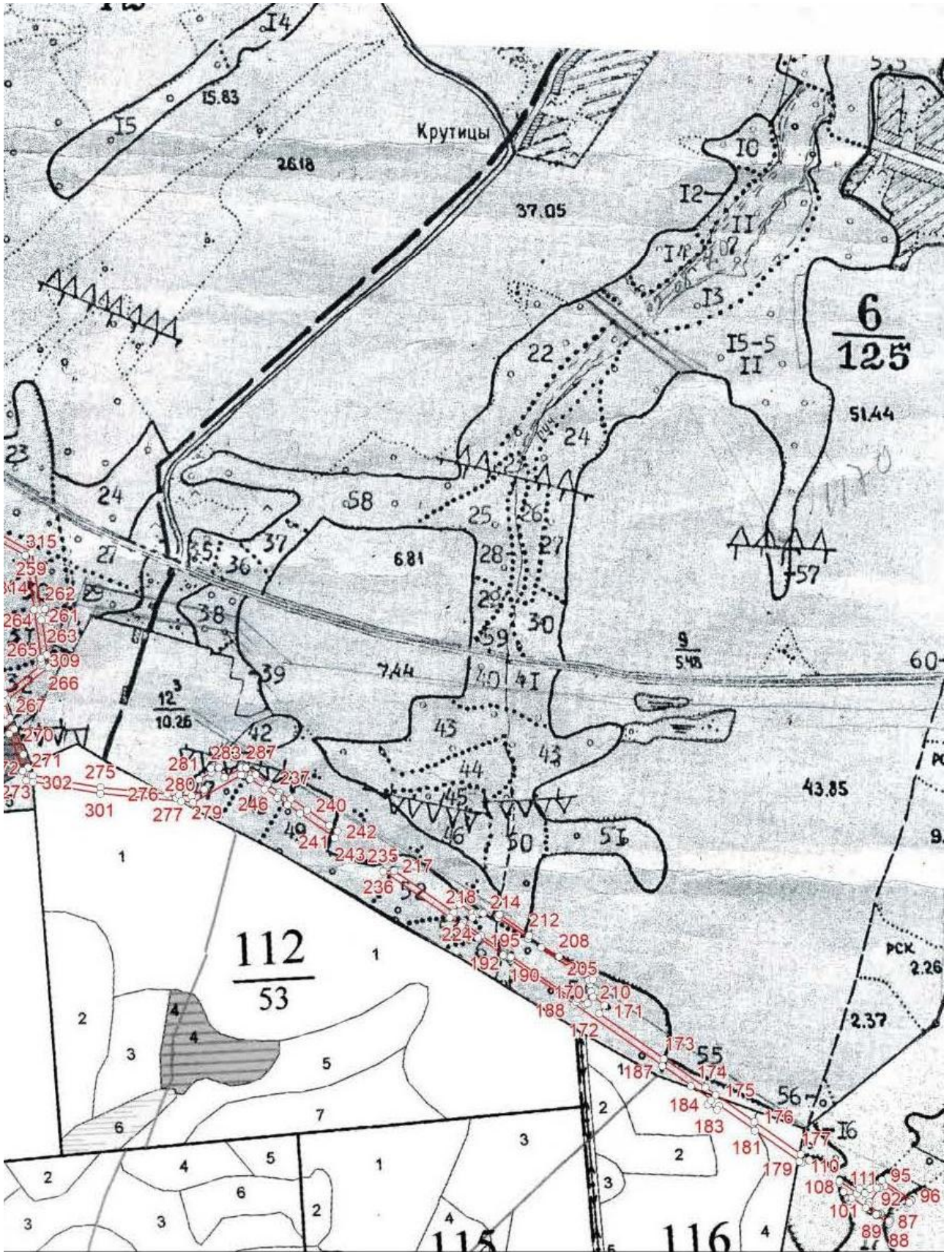


Взам. инв. №	
Подп. и дата	
Инв. № подл.	

Изм.	Колуч	Лист	№ док.	Подп.	Дата

01-523-6-956/16-40/972-1.5ДПТ-3

Приокское участковое лесничество кв.112 выд. 1,9,10, кв. 116 выд. 1,4,7, КП «Приокское» кв, 6 выд. 47,48,49,50,52,53,54,55,61.



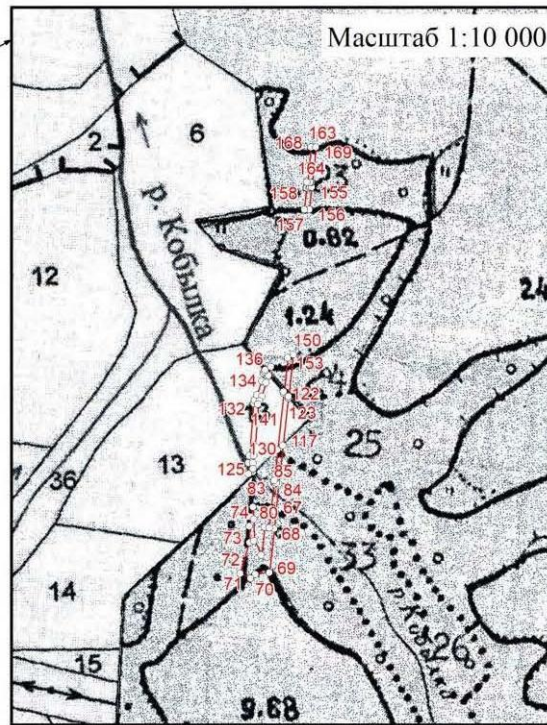
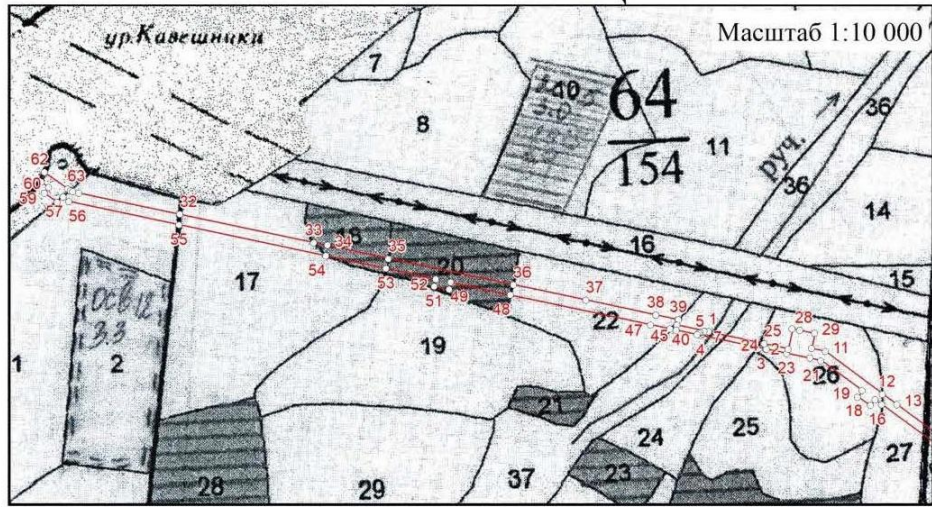
Взам. инв. №	
Подп. и дата	
Инв. № подл.	

Изм.	Колуч	Лист	№ док.	Подп.	Дата

01-523-6-956/16-40/972-1.5ДПТ-3

Лист
66

Приокское участковое лесничество (Пневский участок) кв. 64
 выд.13,17,18,19,20,22,24,26,27
 СПК «Ахлебино» кв. 3 выд. 16,17,19,23,24,29,33



Взам. инв. №	
Подп. и дата	
Инв. № подл.	

Изм.	Колуч	Лист	№ док.	Подп.	Дата

01-523-6-956/16-40/972-1.5ДПТ-3

Лист
67

Площадь земельного участка		9,8870 га	
Обозначение характерных точек границы	Координаты, м		
	X	Y	
1	2	3	
1	424313,91	1305065,22	
2	424315,38	1305075,11	
3	424307,46	1305076,29	
4	424329,10	1305221,69	
5	424370,64	1305215,51	
6	424366,49	1305222,19	
7	424329,98	1305227,63	
8	424330,05	1305228,12	
9	424109,25	1305261,02	
10	424098,23	1305256,72	
11	424088,90	1305251,87	
12	424288,81	1305222,12	
13	424284,74	1305194,73	
14	424320,25	1305189,44	
15	424303,51	1305076,88	
16	424295,60	1305078,06	
17	424294,12	1305068,17	
1	424313,91	1305065,22	
18	423884,72	1305292,57	
19	423884,46	1305294,52	
20	423579,17	1305340,00	
21	423576,60	1305337,25	
22	423564,10	1305329,93	
23	423716,73	1305307,23	
24	423715,28	1305297,33	
25	423735,06	1305294,44	
26	423736,51	1305304,29	
27	423879,20	1305283,06	
18	423884,72	1305292,57	
28	424107,26	1305261,32	
29	423885,49	1305294,36	
30	423885,75	1305292,36	
31	423880,27	1305282,90	
32	424087,21	1305252,11	
33	424097,82	1305257,63	

Взам. инв. №	
Подп. и дата	
Инв. № подл.	

Изм.	Колуч	Лист	№ док.	Подп.	Дата
------	-------	------	--------	-------	------

01-523-6-956/16-40/972-1.5ДПТ-3

Лист

68

28	424107,26	1305261,32
34	428421,93	1304992,73
35	428420,53	1305005,32
36	428057,58	1305085,30
37	427999,03	1305090,70
38	427998,46	1305092,97
39	427996,20	1305092,76
40	427995,01	1305078,78
41	428055,75	1305073,41
34	428421,93	1304992,73
42	423577,97	1305340,18
43	423362,03	1305372,36
44	423350,28	1305365,71
45	423302,62	1305338,53
46	423302,41	1305338,37
47	423302,28	1305338,34
48	423276,38	1305323,71
49	423283,77	1305314,26
50	423344,55	1305348,67
51	423349,84	1305351,67
52	423382,36	1305346,90
53	423383,81	1305356,75
54	423562,52	1305330,17
55	423575,97	1305338,04
42	423577,97	1305340,18
56	423195,39	1305264,22
57	423186,25	1305272,81
58	423174,27	1305266,05
59	422720,52	1304864,70
60	422711,11	1304860,08
61	422697,85	1304887,94
62	422682,00	1304883,15
63	422639,74	1304874,44
64	422627,67	1304870,52
65	422625,94	1304860,78
66	422631,24	1304851,47
67	422644,50	1304827,41
68	422647,20	1304822,57
69	422650,10	1304817,32
70	422650,33	1304816,90
71	422727,26	1304854,64

Взам. инв. №	
Подп. и дата	
Инв. № подл.	

Изм.	Колуч	Лист	№ док.	Подп.	Дата
------	-------	------	--------	-------	------

01-523-6-956/16-40/972-1.5ДПТ-3

Лист

69

72	423019,93	1305113,51
73	423026,55	1305106,02
74	423041,53	1305119,27
75	423034,91	1305126,76
76	423181,28	1305256,23
56	423195,39	1305264,22
77	422229,63	1305352,71
78	422115,87	1305557,98
79	422002,27	1305574,70
80	422003,73	1305584,59
81	421983,94	1305587,50
82	421982,49	1305577,61
83	421889,74	1305591,26
84	421824,43	1305509,14
85	421836,16	1305504,61
86	421892,85	1305575,88
87	421898,00	1305577,92
88	422106,02	1305547,30
89	422109,34	1305545,00
90	422212,18	1305359,45
77	422229,63	1305352,71
91	422483,26	1304732,17
92	422492,24	1304736,57
93	422488,71	1304743,75
94	422539,19	1304768,52
95	422539,94	1304767,00
96	422542,26	1304763,89
97	422622,66	1304803,33
98	422616,81	1304813,83
99	422576,23	1304793,92
100	422560,57	1304822,16
101	422531,57	1304807,94
102	422312,88	1305202,50
103	422321,63	1305207,35
104	422311,94	1305224,84
105	422303,19	1305220,00
77	422229,63	1305352,71
90	422212,18	1305359,45
106	422535,07	1304776,87
107	422537,42	1304772,10
108	422486,95	1304747,35

Взам. инв. №	
Подп. и дата	
Инв. № подл.	

Изм.	Колуч	Лист	№док.	Подп.	Дата
------	-------	------	-------	-------	------

01-523-6-956/16-40/972-1.5ДПТ-3

Лист

70

109	422483,43	1304754,53
110	422474,45	1304750,12
91	422483,26	1304732,17
111	421823,85	1305489,13
85	421836,16	1305504,61
84	421824,43	1305509,14
112	421819,86	1305503,39
113	421716,81	1305541,47
114	421675,65	1305556,67
115	421651,46	1305694,62
116	421639,14	1305825,14
117	421630,28	1305842,16
118	421624,41	1305853,44
119	421639,56	1305693,01
120	421665,02	1305547,81
111	421823,85	1305489,13
121	421667,41	1305888,06
122	421681,40	1305912,28
123	421689,89	1305911,19
124	421690,13	1305927,41
125	421671,55	1305938,13
126	421690,76	1305971,42
127	421690,90	1305980,99
128	421659,85	1306025,59
129	421657,35	1306023,84
130	421641,26	1306046,93
131	421635,45	1306044,77
132	421631,47	1306042,60
133	421676,58	1305977,88
134	421676,86	1305971,34
135	421622,22	1305876,66
118	421624,41	1305853,44
117	421630,28	1305842,16
136	421636,89	1305848,95
137	421634,52	1305873,98
138	421648,84	1305898,78
121	421667,41	1305888,06
139	421640,53	1306047,97
140	421626,47	1306068,14
141	421629,01	1306069,91
142	421576,52	1306145,33

Взам. инв. №	
Подп. и дата	
Инв. № подл.	

Изм.	Колуч	Лист	№док.	Подп.	Дата
------	-------	------	-------	-------	------

01-523-6-956/16-40/972-1.5ДПТ-3

Лист

71

143	421565,26	1306161,45
144	421552,91	1306155,33
145	421630,76	1306043,62
146	421634,72	1306045,81
139	421640,53	1306047,97
147	421534,33	1306169,58
148	421524,36	1306178,80
149	421531,94	1306167,92
147	421534,33	1306169,58
150	421486,18	1306251,06
151	421487,77	1306272,36
152	421405,15	1306390,59
153	421421,70	1306402,12
154	421403,99	1306427,86
155	421403,10	1306437,49
156	421405,94	1306443,98
157	421403,36	1306448,07
158	421387,06	1306410,79
159	421384,18	1306408,78
160	421327,69	1306489,84
161	421325,81	1306489,38
162	421322,37	1306488,32
163	421320,96	1306488,12
164	421378,85	1306405,07
150	421486,18	1306251,06
165	421400,81	1306480,48
166	421398,47	1306483,83
167	421397,19	1306483,93
168	421395,58	1306484,00
169	421393,92	1306483,75
170	421392,40	1306483,28
171	421391,67	1306483,11
172	421394,03	1306479,71
173	421396,20	1306479,71
174	421398,22	1306479,84
165	421400,81	1306480,48
175	421326,35	1306491,75
176	421228,68	1306631,88
177	421234,26	1306635,77
178	421223,96	1306650,55
179	421225,81	1306654,02

Взам. инв. №	
Подп. и дата	
Инв. № подл.	

Изм.	Колуч	Лист	№ док.	Подп.	Дата
------	-------	------	--------	-------	------

01-523-6-956/16-40/972-1.5ДПТ-3

Лист

72

180	421263,10	1306659,60
181	421271,04	1306656,18
182	421335,99	1306562,99
183	421318,46	1306598,64
184	421272,20	1306665,00
185	421248,29	1306661,43
186	421238,11	1306665,52
187	421221,99	1306688,66
188	421205,43	1306677,12
189	421059,18	1306886,83
190	421044,82	1306907,40
191	421062,58	1306858,84
192	421313,18	1306499,28
193	421314,95	1306499,31
194	421316,68	1306498,67
195	421317,86	1306497,03
196	421318,48	1306494,74
197	421319,24	1306491,46
198	421320,12	1306489,83
199	421321,52	1306489,37
200	421323,14	1306489,77
175	421326,35	1306491,75
201	421397,67	1306484,99
202	421359,85	1306539,25
203	421353,67	1306537,62
204	421390,95	1306484,13
205	421392,52	1306484,47
206	421393,63	1306484,82
207	421394,82	1306485,06
208	421396,30	1306485,09
201	421397,67	1306484,99
191	421062,58	1306858,84
190	421044,82	1306907,40
209	420927,58	1307075,30
210	420913,61	1307072,58
211	421023,54	1306914,85
212	421015,34	1306909,13
213	421026,78	1306892,72
214	421034,98	1306898,44
191	421062,58	1306858,84
215	420673,39	1307417,24

Взам. инв. №	
Подп. и дата	
Инв. № подл.	

Изм.	Колуч	Лист	№ док.	Подп.	Дата
------	-------	------	--------	-------	------

01-523-6-956/16-40/972-1.5ДПТ-3

Лист

73

216	420681,93	1307427,73
217	420680,31	1307430,53
218	420678,71	1307438,39
219	420640,76	1307617,95
220	420627,20	1307615,94
221	420667,60	1307425,55
215	420673,39	1307417,24
222	420874,08	1307151,91
223	420850,42	1307185,78
224	420859,06	1307191,82
225	420851,19	1307201,53
226	420859,39	1307211,65
227	420860,61	1307225,00
228	420876,34	1307235,97
229	420856,99	1307263,71
230	420856,64	1307263,38
231	420855,58	1307262,51
232	420853,81	1307261,46
233	420851,75	1307260,72
234	420865,89	1307240,44
235	420861,74	1307230,67
236	420833,04	1307210,67
237	420827,82	1307207,03
238	420810,35	1307232,10
239	420809,92	1307228,83
240	420809,47	1307226,30
241	420808,70	1307223,10
242	420853,31	1307159,09
243	420870,17	1307151,35
222	420874,08	1307151,91
244	420927,58	1307075,30
245	420916,00	1307091,88
246	420910,60	1307076,89
247	420913,61	1307072,58
244	420927,58	1307075,30
248	420855,68	1307263,47
249	420856,58	1307264,30
250	420836,17	1307293,56
251	420832,01	1307289,04
252	420851,33	1307261,32
253	420852,92	1307261,83

Взам. инв. №	
Подп. и дата	
Инв. № подл.	

Изм.	Колуч	Лист	№док.	Подп.	Дата
------	-------	------	-------	-------	------

01-523-6-956/16-40/972-1.5ДПТ-3

Лист

74

254	420854,63	1307262,71
248	420855,68	1307263,47
255	420807,83	1307224,35
256	420808,49	1307227,45
257	420808,99	1307231,22
258	420809,56	1307233,23
259	420797,12	1307251,09
260	420795,60	1307249,44
261	420790,61	1307249,06
255	420807,83	1307224,35
262	420706,08	1307392,43
263	420684,32	1307423,58
216	420681,93	1307427,73
215	420673,39	1307417,24
264	420666,82	1307409,17
265	420678,26	1307392,76
266	420686,46	1307398,48
267	420693,60	1307388,25
262	420706,08	1307392,43
219	420640,76	1307617,95
268	420609,01	1307768,17
269	420536,80	1308110,17
270	420510,45	1308233,05
271	420503,21	1308231,51
272	420495,61	1308267,34
273	420493,46	1308262,42
274	420492,15	1308260,24
275	420490,87	1308258,37
276	420560,03	1307932,44
277	420550,25	1307930,36
278	420554,40	1307910,80
279	420564,19	1307912,87
220	420627,20	1307615,94
219	420640,76	1307617,95
280	420838,72	1308766,62
281	420845,73	1308773,56
282	420789,74	1308767,26
283	420790,51	1308764,81
284	420793,59	1308761,65
280	420838,72	1308766,62
285	420900,92	1308740,57

Взам. инв. №	
Подп. и дата	
Инв. № подл.	

Изм.	Колуч	Лист	№док.	Подп.	Дата
------	-------	------	-------	-------	------

01-523-6-956/16-40/972-1.5ДПТ-3

Лист

75

286	420917,68	1308746,02
287	420927,07	1308748,89
288	420922,26	1308753,69
289	420915,88	1308751,74
290	420898,89	1308746,22
291	420888,22	1308741,99
292	420824,09	1308736,77
293	420821,65	1308736,52
294	420823,24	1308730,65
295	420824,63	1308730,79
296	420889,60	1308736,08
285	420900,92	1308740,57
297	420806,08	1308734,29
298	420807,60	1308735,80
299	420804,12	1308735,75
297	420806,08	1308734,29
300	420820,96	1308730,43
301	420819,84	1308736,34
302	420815,37	1308735,90
298	420807,60	1308735,80
297	420806,08	1308734,29
306	420760,31	1308735,53
309	420718,18	1308736,95
310	420700,41	1308745,83
311	420735,17	1308749,66
312	420734,56	1308755,14
313	420790,95	1308761,35
314	420788,66	1308763,70
315	420787,61	1308767,02
316	420733,85	1308761,58
317	420678,59	1308755,50
318	420676,45	1308738,89
319	420671,05	1308732,96
320	420677,46	1308719,22
321	420716,67	1308731,00
307	420736,74	1308730,32
306	420760,31	1308735,53
322	420370,32	1308560,30
323	420343,11	1308596,80
324	420330,68	1308595,45
325	420356,69	1308559,64

Взам. инв. №	
Подп. и дата	
Инв. № подл.	

Изм.	Колуч	Лист	№док.	Подп.	Дата
------	-------	------	-------	-------	------

01-523-6-956/16-40/972-1.5ДПТ-3

Лист

76

322	420370,32	1308560,30
326	420478,61	1308347,43
327	420471,87	1308379,22
328	420498,49	1308384,87
329	420492,15	1308414,45
330	420472,46	1308410,23
331	420468,52	1308428,60
332	420397,41	1308523,98
322	420370,32	1308560,30
325	420356,69	1308559,64
333	420404,33	1308494,02
334	420396,23	1308488,15
335	420407,98	1308471,96
336	420416,08	1308477,84
337	420455,95	1308422,92
338	420471,26	1308350,79
326	420478,61	1308347,43
339	420489,85	1308263,15
340	420491,93	1308265,50
341	420493,33	1308267,38
342	420494,03	1308269,42
343	420493,70	1308271,93
344	420494,25	1308273,75
345	420478,82	1308346,46
346	420471,46	1308349,82
339	420489,85	1308263,15
347	421210,38	1308807,60
348	421210,38	1308813,63
349	421166,71	1308808,82
350	421166,82	1308807,79
351	421166,85	1308806,24
352	421166,59	1308802,77
347	421210,38	1308807,60
353	420902,26	1308773,63
354	420896,59	1308779,28
281	420845,73	1308773,56
280	420838,72	1308766,62
353	420902,26	1308773,63
355	420946,50	1308778,50
356	420950,04	1308785,30
357	420898,01	1308779,44

Взам. инв. №	
Подп. и дата	
Инв. № подл.	

Изм.	Колуч	Лист	№док.	Подп.	Дата
------	-------	------	-------	-------	------

01-523-6-956/16-40/972-1.5ДПТ-3

Лист

77

358	420904,04	1308773,82
355	420946,50	1308778,50
359	420931,84	1308750,35
360	420935,73	1308757,81
361	420924,83	1308754,48
362	420929,90	1308749,75
359	420931,84	1308750,35
363	421159,40	1308801,98
364	421159,47	1308802,96
365	421159,96	1308805,56
366	421160,06	1308806,92
367	421160,00	1308808,08
368	421132,19	1308805,01
369	421132,38	1308799,00
363	421159,40	1308801,98

Инв. № подл.	Подп. и дата	Взам. инв. №							Лист
			01-523-6-956/16-40/972-1.5ДПТ-3						78
Изм.	Колуч	Лист	№док.	Подп.	Дата				