



Общество с ограниченной ответственностью
«Газпром проектирование»

Заказчик – ООО «Газпром межрегионгаз»

**МЕЖПОСЕЛКОВЫЙ ГАЗОПРОВОД К Д. НЕКРАСОВО,
ДЕР. ДЮКИНО ДЗЕРЖИНСКОГО РАЙОНА КАЛУЖСКОЙ ОБЛАСТИ**

ДОКУМЕНТАЦИЯ ПО ПЛАНИРОВКЕ ТЕРРИТОРИИ

Проект межевания территории

Проект межевания территории. Основная часть

2529.046.П.0/0.0002-ДПТ-3

Том 3

Заказчик – ООО «Газпром межрегионгаз»

**МЕЖПОСЕЛКОВЫЙ ГАЗОПРОВОД К Д. НЕКРАСОВО,
ДЕР. ДЮКИНО ДЗЕРЖИНСКОГО РАЙОНА КАЛУЖСКОЙ ОБЛАСТИ**

ДОКУМЕНТАЦИЯ ПО ПЛАНИРОВКЕ ТЕРРИТОРИИ

Проект межевания территории

Проект межевания территории. Основная часть

2529.046.П.0/0.0002-ДПТ-3

Том 3

Заместитель директора
филиала по производству



Ю.М. Комиссаров

Главный инженер проекта

И.Я. Галиев

Инов. № подл.	
Подпись и дата	
Взам. инв. №	



ОБЩЕСТВО С ОГРАНИЧЕННОЙ ОТВЕТСТВЕННОСТЬЮ

Заказчик – ООО «Газпром проектирование»

**МЕЖПОСЕЛКОВЫЙ ГАЗОПРОВОД К Д. НЕКРАСОВО,
ДЕР. ДЮКИНО ДЗЕРЖИНСКОГО РАЙОНА КАЛУЖСКОЙ
ОБЛАСТИ**

ДОКУМЕНТАЦИЯ ПО ПЛАНИРОВКЕ ТЕРРИТОРИИ

ПРОЕКТ МЕЖЕВАНИЯ ТЕРРИТОРИИ

Том 3

ПРОЕКТ МЕЖЕВАНИЯ ТЕРРИТОРИИ. ОСНОВНАЯ ЧАСТЬ

2529.046.П.0/0.0002-ДПТ-3

Инд. № подл.	Взам. инв. №	Подп. и дата

Изм.	№ док.	Подп.	Дата

Санкт-Петербург – 2023



ОБЩЕСТВО С ОГРАНИЧЕННОЙ ОТВЕТСТВЕННОСТЬЮ

Заказчик – ООО «Газпром проектирование»

**МЕЖПОСЕЛКОВЫЙ ГАЗОПРОВОД К Д. НЕКРАСОВО,
ДЕР. ДЮКИНО ДЗЕРЖИНСКОГО РАЙОНА КАЛУЖСКОЙ
ОБЛАСТИ**

ДОКУМЕНТАЦИЯ ПО ПЛАНИРОВКЕ ТЕРРИТОРИИ

ПРОЕКТ МЕЖЕВАНИЯ ТЕРРИТОРИИ

Том 3

ПРОЕКТ МЕЖЕВАНИЯ ТЕРРИТОРИИ. ОСНОВНАЯ ЧАСТЬ

2529.046.П.0/0.0002-ДПТ-3

Подп. и дата	
Взам. инв. №	
Инв. № подл.	

Главный инженер

С.А. Сергеев

Главный инженер проектов

Д.Ю. Иванов



Санкт-Петербург – 2023



Содержание Раздел 1

5

Обозначение	Наименование	Примечание
2529.046.П.0/0.0002-ДПТ-3-1	Содержание Раздел 1	1
2529.046.П.0/0.0002-ДПТ-3-1	Состав документации по планировке территории	1
2529.046.П.0/0.0002-ДПТ-3-1	Проект межевания территории. Графическая часть	1
	Чертеж межевания территории	4
	Всего листов	7

Согласовано	

Взам. инв. №	
Подп. и дата	
Инв. № подл.	

2529.046.П.0/0.0002-ДПТ-3-1					
Изм.	Кол.уч.	Лист	№ док	Подпись	Дата
Разраб.		Шубина			04.23
Пров.		Иванов			04.23
Содержание Раздел 1					
			Стадия	Лист	Листов
			П	1	1

Состав документации по планировке территории

Обозначение	Наименование	Примечание
2529.046.П.0/0.0002-ДПТ-1	Том 1. Проект планировки территории. Основная часть	18
2529.046.П.0/0.0002-ДПТ-1-1	Раздел 1. Проект планировки территории. Графическая часть	7
2529.046.П.0/0.0002-ДПТ-1-2	Раздел 2. Положение о размещении линейных объектов	11
2529.046.П.0/0.0002-ДПТ-2	Том 2. Проект планировки территории. Материалы по обоснованию проекта планировки территории	199
2529.046.П.0/0.0002-ДПТ-2-1	Раздел 3. Материалы по обоснованию проекта планировки территории. Графическая часть	20
2529.046.П.0/0.0002-ДПТ-2-2	Раздел 4. Материалы по обоснованию проекта планировки территории. Пояснительная записка	179
2529.046.П.0/0.0002-ДПТ-3	Том 3. Проект межевания территории. Основная часть	17
2529.046.П.0/0.0002-ДПТ-3-1	Раздел 1. Проект межевания территории. Графическая часть	7
2529.046.П.0/0.0002-ДПТ-3-2	Раздел 2. Проект межевания территории. Текстовая часть	10
2529.046.П.0/0.0002-ДПТ-4	Том 4. Проект межевания территории. Материалы по обоснованию проекта межевания территории	11
2529.046.П.0/0.0002-ДПТ-4-1	Раздел 3. Материалы по обоснованию проекта межевания территории. Графическая часть	7
2529.046.П.0/0.0002-ДПТ-4-2	Раздел 4. Материалы по обоснованию проекта межевания территории. Пояснительная записка	4

Согласовано

Взам. инв. №

Подп. и дата

Инв. № подл.

2529.046.П.0/0.0002-ДПТ-3-1



Изм.	Кол.уч.	Лист	№ док	Подпись	Дата
Разраб.		Шубина			04.23
Пров.		Иванов			04.23

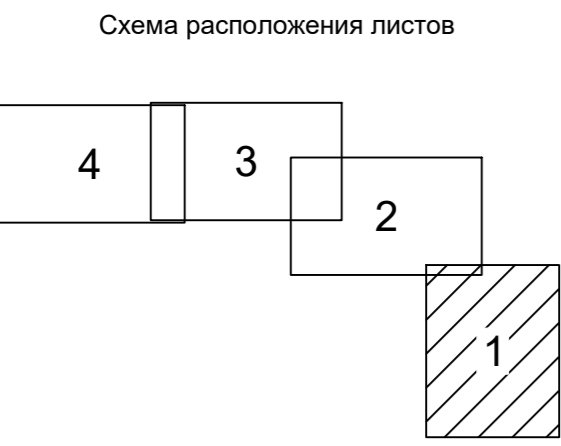
Состав документации по
планировке территории

Стадия	Лист	Листов
П	1	1

Проект межевания территории. Графическая часть

Чертеж межевания территории. М 1:1000

Инв. № подл.	Подп. и дата		Взам. инв. №								
						2529.046.П.0/0.0002-ДПТ-3-1					
	Изм.	Кол.уч.	Лист	№ док	Подпись	Дата					
	Разраб.		Шубина			04.23					
	Пров.		Иванов			04.23					
	Раздел 1. Проект межевания территории. Графическая часть						Стадия	Лист	Листов		
							П	1	1		



Имя, Место, Подп. и дата
 Согласовано
 №

Условные обозначения

- границы устанавливаемого публичного сервитута в целях размещения линейного объекта
- номера характерных точек устанавливаемого публичного сервитута в целях размещения линейного объекта
- существующие элементы планировочной структуры, занятые линейными объектами, улично-дорожной сетью
- планируемые элементы планировочной структуры, предназначенные для размещения линейного объекта
- границы населенных пунктов

Существующие инженерные сети

- линии связи
- линии электропередач
- газопроводы
- водопроводы

Примечание:

- 1 - Система координат - МСК-40
- 2 - Красные линии, утвержденные в составе проекта планировки территории, отсутствуют
- 3 - Образование, изменение земельных участков, земельных участков, в отношении которых предполагается их резервирование и (или) изъятие для государственных или муниципальных нужд, отсутствуют
- 4 - Земельные участки, образование которых предусмотрено схемой расположения земельного участка или земельных участков на кадастровом плане территории, срок действия которых не истек, отсутствуют

2529.046.П.0/0.0002-ДПТ-3-1				
«Межпоселковый газопровод к д. Некрасово, дер. Дажно Дзержинского района Калужской области»				
Изм.	Колуч.	Лист	№ док.	Подпись
Разработал	Шубина	04	2023	
Проверил	Иванов	04	2023	
Раздел 1. Проект межевания территории. Графическая часть			Стадия	Лист
			П	1
Чертеж межевания территории. Масштаб 1:1000			ООО "ЭкспертГаз" Санкт-Петербург	Листов 4

деревня Некрасово,
муниципальное образование
сельское поселение "Горское"
Дзержинского района
Калужской области

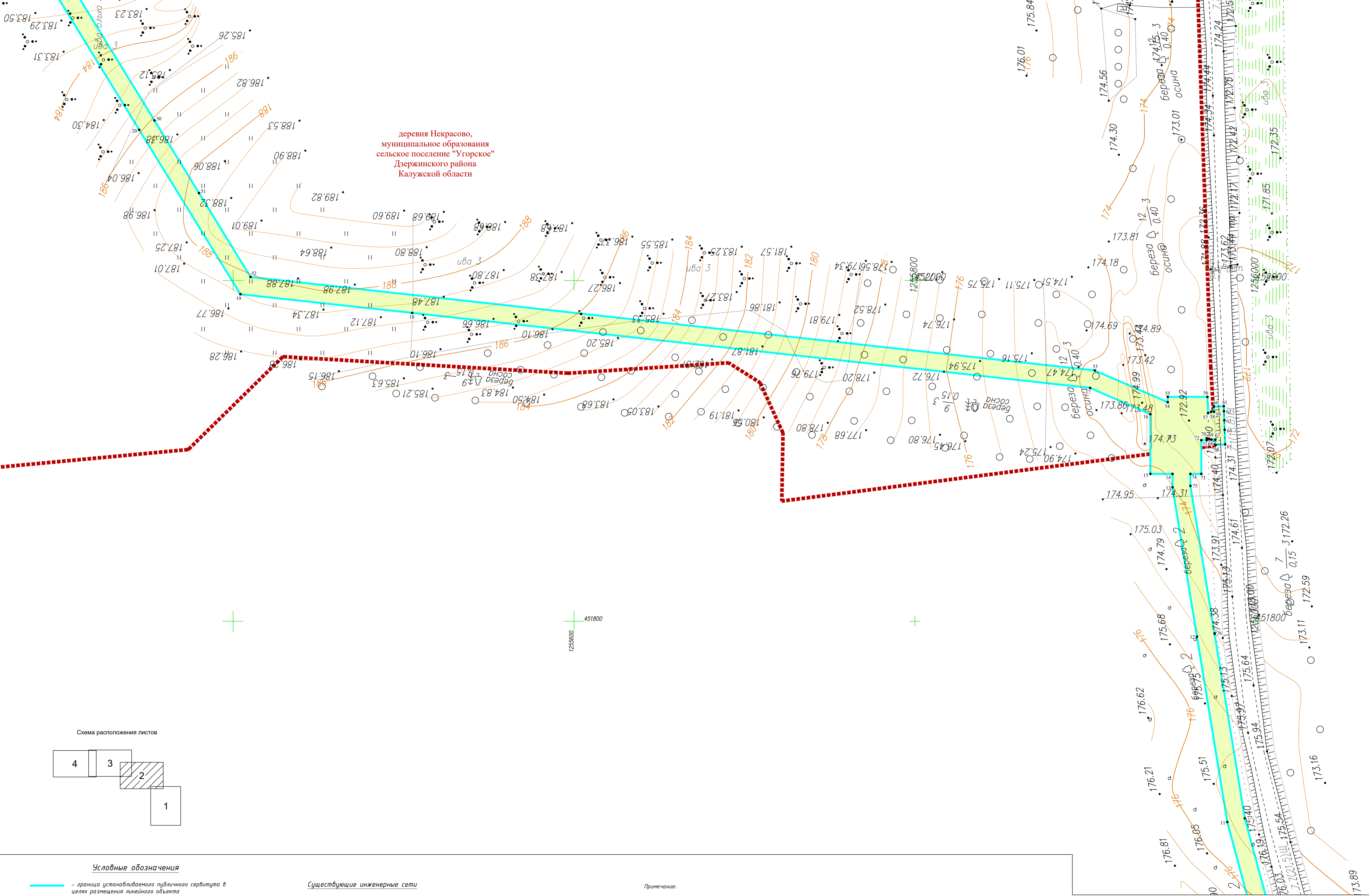
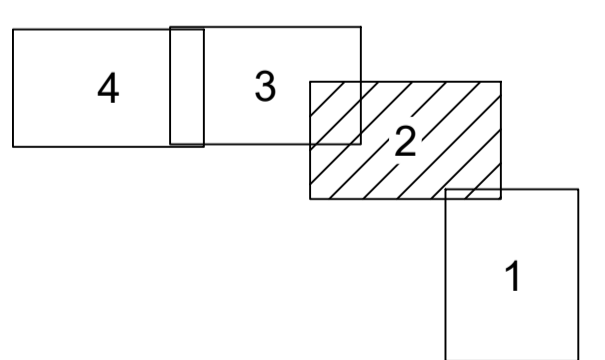


Схема расположения листов



Условные обозначения

- границы устанавливаемого публичного сервитута в целях размещения линейного объекта
- номера характерных точек устанавливаемого публичного сервитута в целях размещения линейного объекта
- существующие элементы планировочной структуры, занятые линейными объектами, линейно-дорожной сетью
- планируемые элементы планировочной структуры, предназначенные для размещения линейного объекта
- границы населенных пунктов

Существующие инженерные сети

- линии связи
- линии электропередач
- газопроводы
- водопроводы

Примечание:

- 1 - Система координат - МСК-40
- 2 - Красные линии, утвержденные в составе проекта планировки территории, отсутствуют
- 3 - Образование, изменения земельных участки, земельные участки, в отношении которых предполагается их резервирование и (или) изъятие для государственных или муниципальных нужд, отсутствуют
- 4 - Земельные участки, образование которых предусмотрено схемой расположения земельного участка или земельных участков на кадастровом плане территории, срок действия которых не истек, отсутствуют

2529.04.6 П.0/0.0002-ДПТ-3-1			
«Межселковкой газопровод к д. Некрасово, дер. Дежино Дзержинского района Калужской области»			
Изм.	Кол.ч.	Лист	№ док
Разработал	Шубина	04.2023	№ 2023
Проверил	Иванов	04.2023	
Раздел 1. Проект межевания территории. Графическая часть		Стадия	Лист
Чертеж межевания территории. Масштаб 1:1000		П	2
ООО "ЭкспертГаз" Санкт-Петербург		Листов	4

Кондровский РЭС филиала «Калугазнерго»
ПАО «Россети Центр и Приволжье»
Телефон: (48434) 33-873

«Калужский областной
водоканал» г. Калуга Ул.
8 Салтыкова-Щедрина, д.80
211-112 (4842)

КТП ?129 д. Некрасово

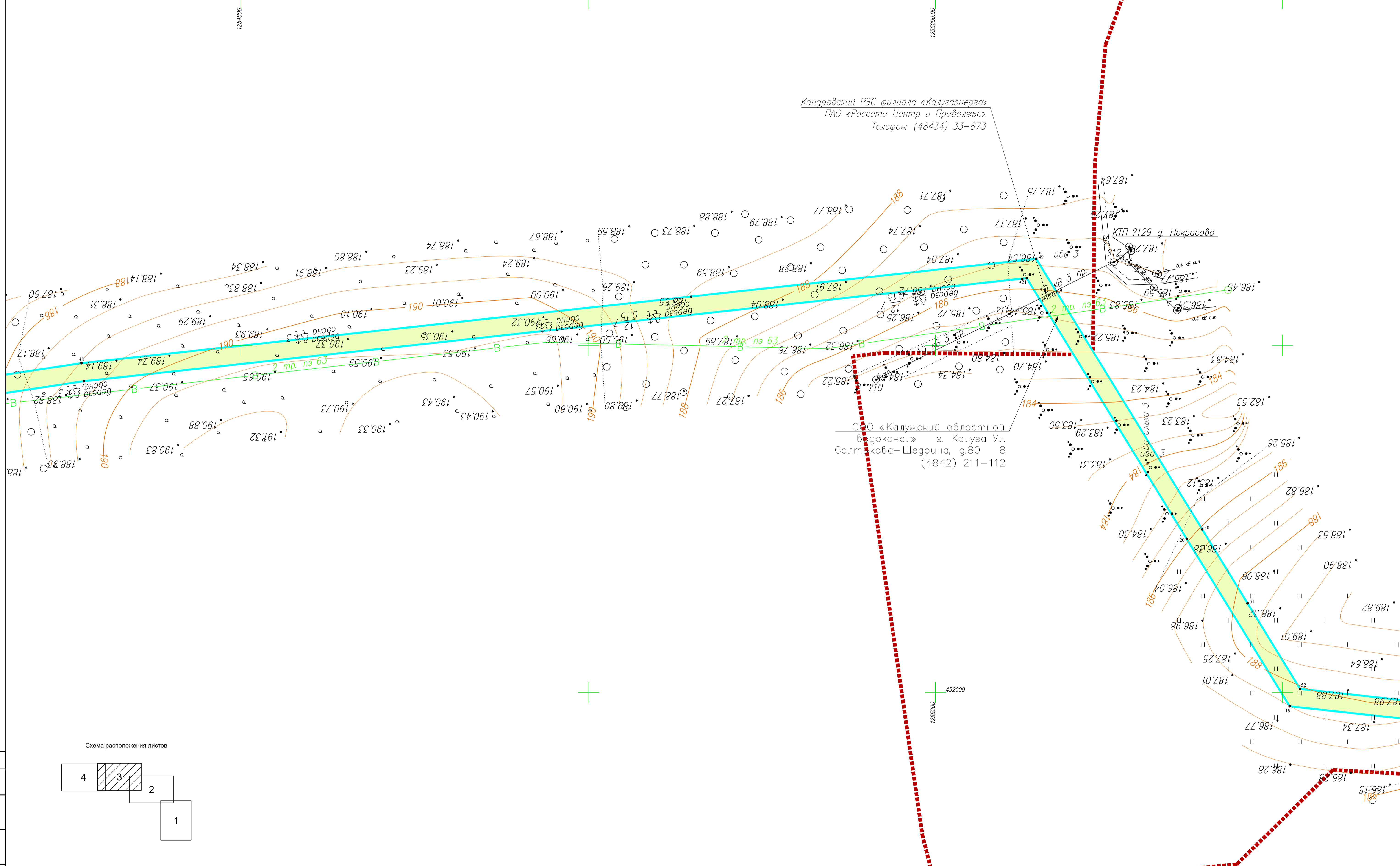
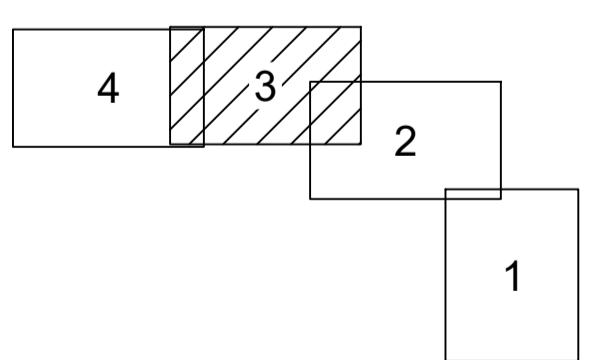


Схема расположения листов



Условные обозначения

- границы населенных пунктов
- планируемые элементы планировочной структуры, предназначенные для размещения линейного объекта
- существующие элементы планировочной структуры, занятые линейными объектами, улично-дорожной сетью
- номера характерных точек устанавливаемого публичного сервитута в целях размещения линейного объекта
- границы устанавливаемого публичного сервитута в целях размещения линейного объекта

Существующие инженерные сети

- линии связи
- линии электропередач
- газопроводы
- водопроводы

Примечание:

- 1 - Система координат - МСК-40
- 2 - Красные линии, утвержденные в составе проекта планировки территории, отсутствуют
- 3 - Образцы, изменяемые земельные участки, земельные участки, в отношении которых предполагается их резервирование и (или) изъятие для государственных или муниципальных нужд, отсутствуют
- 4 - Земельные участки, образование которых предусмотрено схемой расположения земельного участка или земельных участков на кадастровом плане территории, срок действия которых не истек, отсутствуют

2529.04.6.П.0/0.0002-ДПТ-3-1				«Межпоселковый газопровод к д. Некрасово, дер. Дюжино Дзержинского района Калужской области»					
Изм.	Кол.ч.	Лист	№ док	Подпись	Дата	Раздел 1. Проект межевания территории. Графическая часть	Стадия	Лист	Листов
					04.2023		П	3	4
Чертеж межевания территории. Масштаб 1:1000							ООО «ЭкспертГаз» Санкт-Петербург		

деревня Дюкино,
муниципальное образование
сельское поселение "Угорское"
Дзержинского района
Калужской области

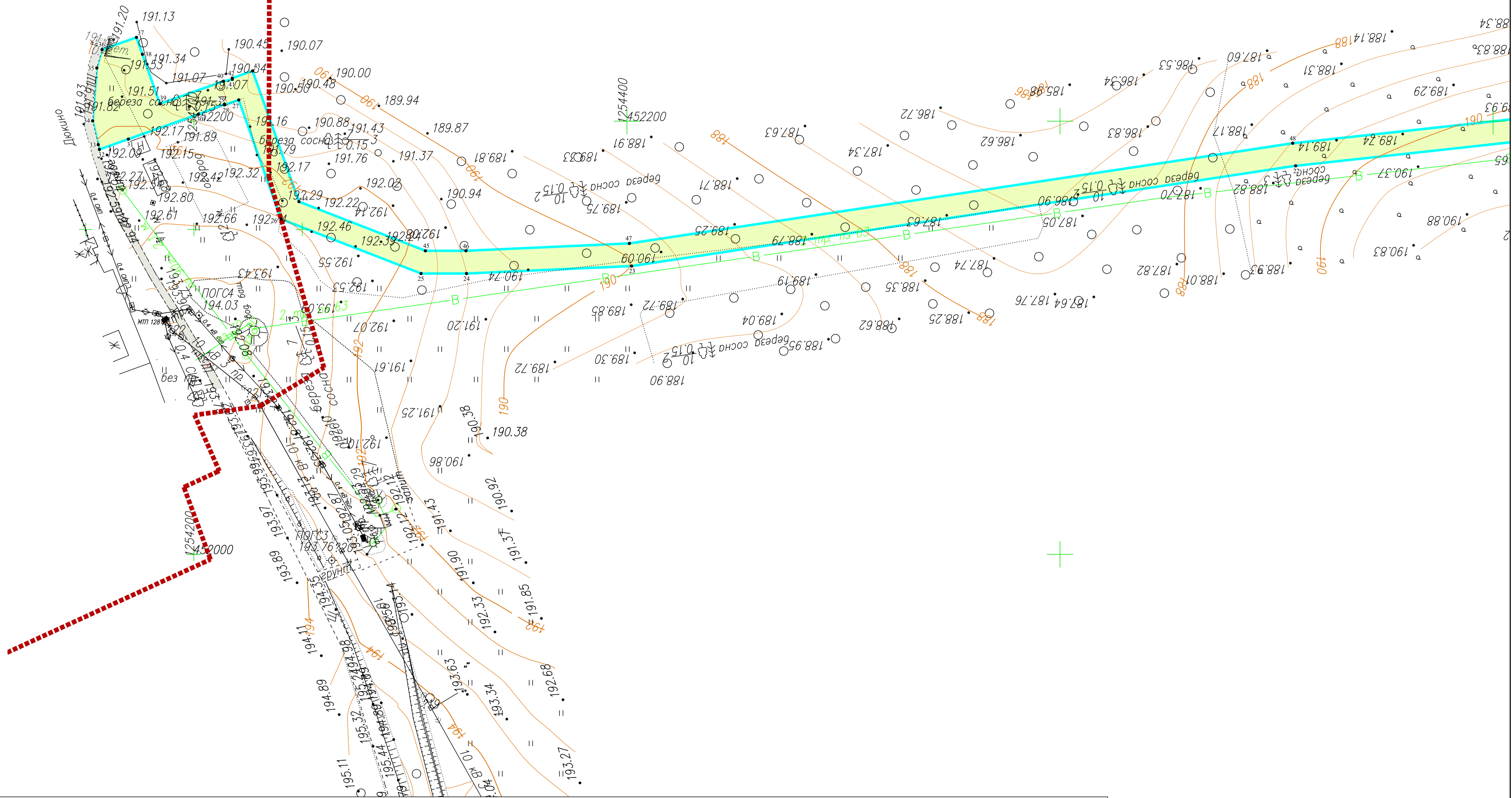
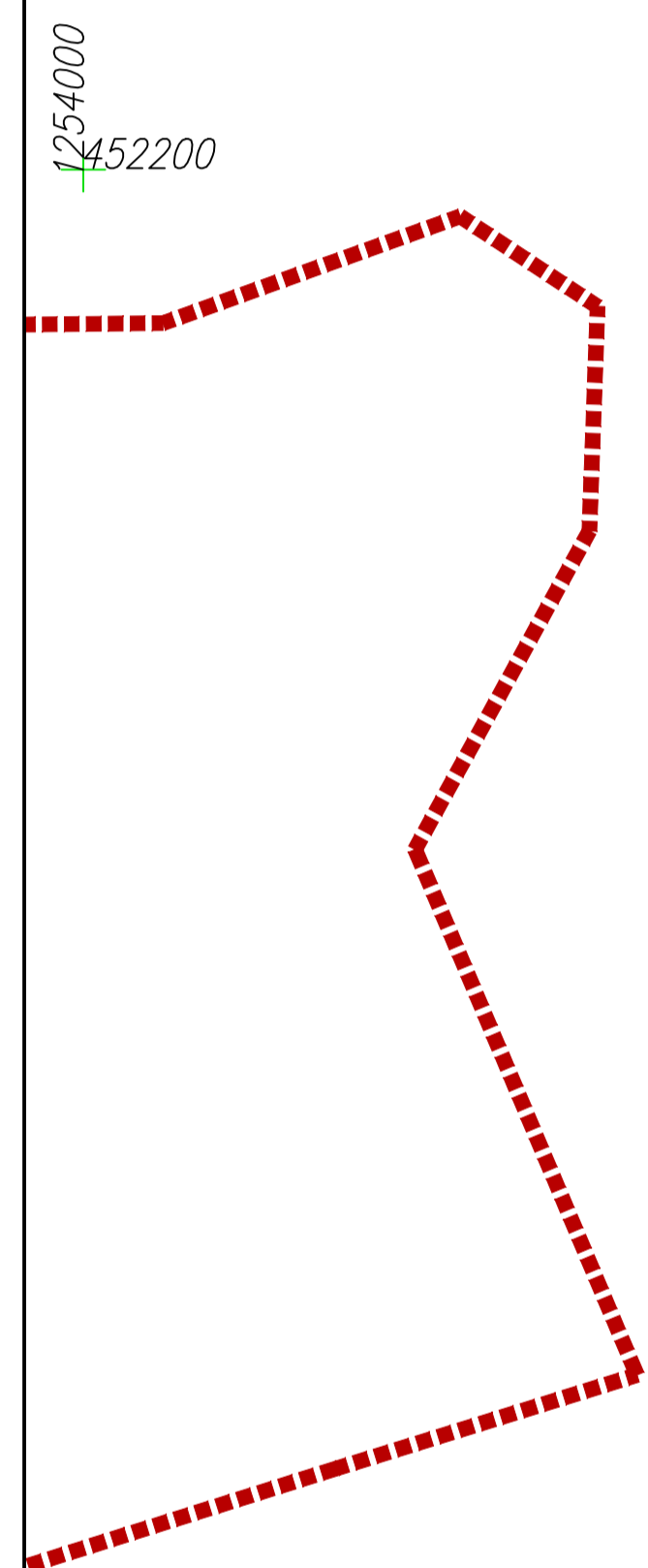
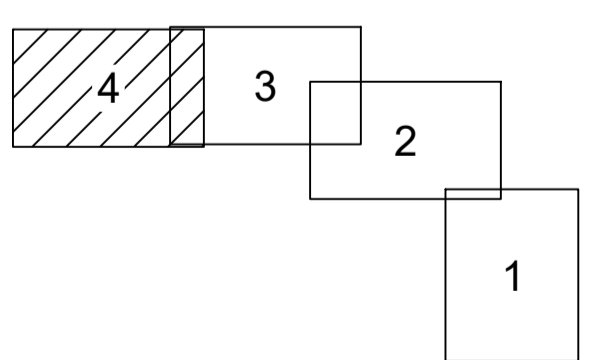


Схема расположения листов



Условные обозначения

- границы устанавливаемого публичного сервитута в целях размещения линейного объекта
- номера характерных точек устанавливаемого публичного сервитута в целях размещения линейного объекта
- существующие элементы планировочной структуры, занятые линейными объектами, улично-дорожной сетью
- планируемые элементы планировочной структуры, предназначенные для размещения линейного объекта
- границы населенных пунктов

Существующие инженерные сети

- линии связи
- линии электропередач
- газопроводы
- водопроводы

Примечание:

- 1 - Система координат - МСК-40
- 2 - Красные линии, утвержденные в составе проекта планировки территории, отсутствуют
- 3 - Образованные, изменяемые земельные участки, земельные участки, в отношении которых предполагается их реорганизация и (или) изъятие для государственных или муниципальных нужд, отсутствуют
- 4 - Земельные участки, образование которых предусмотрено схемой расположения земельного участка или земельных участков на кадастровом плане территории, срок действия которых не истек, отсутствуют

2529.046.П.0/0.0002-ДПТ-3-1				
«Межпоселковый газопровод к д. Некрасово, дер. Дюкино Дзержинского района Калужской области»				
Изм.	Кол.ч.	Лист	№ док	Подпись
Разработал	Шубина	04.2023		
Проверил	Иванов	04.2023		
Раздел 1. Проект межевания территории. Графическая часть			Стадия	Лист
			П	4
Чертеж межевания территории. Масштаб 1:1000			ООО "ЭкспертГаз" Санкт-Петербург	

Состав документации по планировке территории

13
1
2

Обозначение	Наименование	Примечание
2529.046.П.0/0.0002-ДПТ-1	Том 1. Проект планировки территории. Основная часть	18
2529.046.П.0/0.0002-ДПТ-1-1	Раздел 1. Проект планировки территории. Графическая часть	7
2529.046.П.0/0.0002-ДПТ-1-2	Раздел 2. Положение о размещении линейных объектов	11
2529.046.П.0/0.0002-ДПТ-2	Том 2. Проект планировки территории. Материалы по обоснованию проекта планировки территории	199
2529.046.П.0/0.0002-ДПТ-2-1	Раздел 3. Материалы по обоснованию проекта планировки территории. Графическая часть	20
2529.046.П.0/0.0002-ДПТ-2-2	Раздел 4. Материалы по обоснованию проекта планировки территории. Пояснительная записка	179
2529.046.П.0/0.0002-ДПТ-3	Том 3. Проект межевания территории. Основная часть	17
2529.046.П.0/0.0002-ДПТ-3-1	Раздел 1. Проект межевания территории. Графическая часть	7
2529.046.П.0/0.0002-ДПТ-3-2	Раздел 2. Проект межевания территории. Текстовая часть	10
2529.046.П.0/0.0002-ДПТ-4	Том 4. Проект межевания территории. Материалы по обоснованию проекта межевания территории	11
2529.046.П.0/0.0002-ДПТ-4-1	Раздел 3. Материалы по обоснованию проекта межевания территории. Графическая часть	7
2529.046.П.0/0.0002-ДПТ-4-2	Раздел 4. Материалы по обоснованию проекта межевания территории. Пояснительная записка	4

Согласовано		

Взам. инв. №	
--------------	--

Подп. и дата	
--------------	--

Инв. № подл.	
--------------	--

2529.046.П.0/0.0002-ДПТ-3-2					
Изм.	Кол.уч.	Лист	№ док	Подпись	Дата
Разраб.		Шубина			04.23
Пров.		Иванов			04.23
Состав документации по планировке территории					
			Стадия	Лист	Листов
			П	1	1

1. Перечень образуемых земельных участков

Проектом межевания территории не предусматривается образование земельных участков. На всю трассу газопровода планируется установление публичного сервитута.

Перечень кадастровых номеров существующих земельных участков, на которых линейный объект будет размещен на условиях публичного сервитута, их описание местоположения, перечень и адреса, расположенных на таких земельных участках объектов недвижимого имущества, представлены в Таблице 1.1.

Таблица 1.1

Характеристики устанавливаемого публичного сервитута

№ п/п	Площадь публичного сервитута в границах земельного участка, кв.м.	Кадастровый номер земельного участка, на котором планируется установление публичного сервитута	Категория земельного участка	Вид разрешенного использования земельного участка	Описание местоположения земельного участка	Кадастровые номера объектов недвижимого имущества, расположенные на земельном участке, их адреса
1	7501	40:04:180801:46	Земли сельскохозяйственного назначения	Для ведения сельскохозяйственного производства	установлено относительно ориентира, расположенного в границах участка. Почтовый адрес ориентира: Калужская область, р-н Дзержинский, в районе д. Смагино	40:04:000000:1134 Калужская область, р-н Дзержинский, п. Товарково, с. Острожное к дер. Богданово, дер. Потапово, дер. Звизжи, дер. Озерна, дер. Пахомово - дер. Смагино - дер. Плюсково
2	1979	40:04:180801:33	Земли сельскохозяйственного назначения	Для ведения сельскохозяйственного производства	установлено относительно ориентира, расположенного за пределами участка. Ориентир южная окраина д. Дюкино. Участок находится примерно в от ориентира по направлению на Участок находится примерно в 1500 м, по направлению на юго-восток от ориентира. Почтовый адрес ориентира: Калужская обл., р-н Дзержинский, СП "Угорская волость", д. Дюкино	-

Взам. инв.№	
Подп. и дата	
Инв. № подл.	

Изм.	Кол.уч.	Лист	№ док	Подпись	Дата

2529.046.П.0/0.0002-ДПТ-3-2

3	3201	40:04:180801:43	Земли сельскохозяйственного назначения	Для ведения сельскохозяйственного производства	установлено относительно ориентира, расположенного за пределами участка. Ориентир восточная окраина д. Дюкино. Участок находится примерно в 300 м, по направлению на восток от ориентира. Почтовый адрес ориентира: Калужская обл., р-н Дзержинский, СП "Угорская волость", д. Дюкино	-
4	4444	40:04:180801:42	Земли сельскохозяйственного назначения	Для ведения сельскохозяйственной деятельности	установлено относительно ориентира, расположенного за пределами участка. Ориентир восточная окраина д. Дюкино. Участок находится примерно в 300 м, по направлению на восток от ориентира. Почтовый адрес ориентира: Калужская обл., р-н Дзержинский, СП "Угорская волость", д. Дюкино	-
5	3992	40:04:000000:2933	Земли сельскохозяйственного назначения	Для сельскохозяйственного производства	установлено относительно ориентира, расположенного в границах участка. Почтовый адрес ориентира: Калужская область, Дзержинский район, в границах муниципального образования сельского поселения "Угорское"	40:04:000000:1134 Калужская область, р-н Дзержинский, п. Товарково, с. Острожное к дер. Богданово, дер. Потапово, дер. Звизжи, дер. Озерна, дер. Пахомово - дер. Смагино - дер. Плюсково
6	134	40:04:330301:1	Земли промышленности и, энергетики,	Автомобильная дорога	Местоположение установлено относительно	40:04:000000:738 Калужская область,

Инв. № подл.	Подп. и дата	Взам. инв. №							Лист
			2529.046.П.0/0.0002-ДПТ-3-2						
Изм.	Кол.уч.	Лист	№ док	Подпись	Дата				

			транспорта, связи, радиовещания, телевидения, информатики, земли для обеспечения космической деятельности, земли обороны, безопасности и земли иного специального назначения		ориентира, расположенного в границах участка. Почтовый адрес ориентира: обл. Калужская, р-н Дзержинский, дор. Острожное-Звизжи-Смагино	Дзержинский район
--	--	--	--	--	--	-------------------

Общая площадь публичного сервитута, устанавливаемого на существующих земельных участках, составляет 21251 кв.м.

Площадь публичного сервитута, устанавливаемого на неразграниченных муниципальных землях МО СП «Угорское» Дзержинского района Калужской области в границах кадастровых кварталов 40:04:180801, 40:04:180301, 40:04:180501, составляет 11843 кв.м.

Подробная информация о землях, на которых планируется установление публичного сервитута, приведена в таблице 1.2.

Таблица 1.2.

Номер кадастрового квартала	Площадь земель каждой категории в границах кадастрового квартала, на которых планируется установление публичного сервитута, кв.м		Общая площадь земель в границах кадастрового квартала, на которых планируется установление публичного сервитута, кв.м
	Земли населённых пунктов	Земли сельскохозяйственного назначения	
40:04:180801	4740	728	5468
40:04:180301	4444	0	4444
40:04:180501	1931	0	1931
Итого	11115	728	11843

Общая площадь публичного сервитута, устанавливаемого для размещения объекта «Межпоселковый газопровод к д. Некрасово, дер. Дюкино Дзержинского района Калужской области», составляет 33094 кв.м

2. Перечень координат характерных точек границ образуемых земельных участков

Проектом межевания территории не предусматривается образование земельных участков. На всю трассу газопровода планируется установление публичного сервитута.

Перечень координат характерных точек границ публичного сервитута представлен в Таблице 2.

Таблица 2

Перечень координат характерных точек границ публичного сервитута
(Система координат МСК-40)

Обозначение	Координаты, м
-------------	---------------

Взам. инв.№							
Подп. и дата							
Инв. № подл.							
Изм.	Кол.уч.	Лист	№ док	Подпись	Дата	2529.046.П.0/0.0002-ДПТ-3-2	Лист
							4

характерных точек границы	X	Y
1	2	3
1	451026,83	1256165,04
2	451050,86	1256156,96
3	451100,24	1256148,50
4	451168,54	1256128,96
5	451165,79	1256119,35
6	451213,87	1256105,61
7	451216,49	1256115,26
8	451222,19	1256113,71
9	451350,43	1256078,83
10	451469,42	1256040,54
11	451682,19	1255983,27
12	451790,97	1255965,47
13	451878,63	1255951,13
14	451886,51	1255951,13
15	451886,51	1255938,13
16	451921,58	1255938,13
17	451936,94	1255902,80
18	451981,00	1255505,02
19	451991,96	1255404,27
20	452088,45	1255344,89
21	452238,79	1255252,62
22	452179,39	1254708,80
23	452133,10	1254402,13
24	452129,66	1254325,87
25	452129,65	1254304,90
26	452154,80	1254240,22
27	452209,81	1254220,70
28	452207,51	1254214,24
29	452207,84	1254214,09
30	452203,18	1254202,02
31	452191,72	1254169,71
32	452186,96	1254156,32
33	452189,17	1254155,81
34	452200,15	1254153,23
35	452224,59	1254155,16
36	452233,05	1254157,57
37	452238,68	1254173,44
38	452230,88	1254176,20
39	452208,04	1254184,30
40	452218,45	1254213,67
41	452219,30	1254217,70
42	452219,88	1254217,70

Инв. № подл.	Подп. и дата	Взам. инв. №

Изм.	Кол.уч.	Лист	№ док	Подпись	Дата

2529.046.П.0/0.0002-ДПТ-3-2

Лист

5

43	452223,21	1254227,09
44	452162,85	1254248,50
45	452140,15	1254306,87
46	452140,16	1254325,63
47	452143,56	1254401,10
48	452189,80	1254707,44
49	452249,95	1255258,09
50	452093,95	1255353,84
51	452051,33	1255379,99
52	452002,06	1255410,24
53	451947,20	1255905,53
54	451928,60	1255948,31
55	451931,72	1255948,33
56	451931,72	1255971,63
57	451922,20	1255971,98
58	451922,94	1255973,75
59	451922,94	1255975,48
60	451925,95	1255975,35
61	451926,21	1255981,22
62	451923,22	1255981,32
63	451917,79	1255981,51
64	451912,36	1255981,71
65	451903,78	1255982,02
66	451903,43	1255976,44
67	451906,61	1255976,27
68	451906,60	1255973,86
69	451907,11	1255972,56
70	451907,49	1255971,21
71	451906,31	1255971,21
72	451906,32	1255968,03
73	451886,51	1255968,03
74	451886,51	1255961,63
75	451879,49	1255961,63
76	451792,66	1255975,83
77	451684,40	1255993,55
78	451472,40	1256050,62
79	451353,41	1256088,90
80	451218,23	1256125,67
81	451102,58	1256158,75
82	451053,43	1256167,17
83	451030,18	1256174,99
1	451026,83	1256165,04

3. Сведения о границах территории, применительно к которой осуществляется подготовка проекта межевания, содержащие перечень координат

Взам. инв.№	Подп. и дата	Инв. № подл.							Лист
			Изм.	Кол.уч.	Лист	№ док	Подпись	Дата	6
2529.046.П.0/0.0002-ДПТ-3-2									

**характерных точек таких границ в системе координат, используемой для
ведения Единого государственного реестра недвижимости.**

Таблица 3

Перечень координат характерных точек границ территории, применительно к которой
осуществляется подготовка проекта межевания
(Система координат МСК-40)

Обозначение характерных точек границы	Координаты, м	
	X	Y
1	2	3
1	451026,83	1256165,04
2	451050,86	1256156,96
3	451100,24	1256148,50
4	451168,54	1256128,96
5	451165,79	1256119,35
6	451213,87	1256105,61
7	451216,49	1256115,26
8	451222,19	1256113,71
9	451350,43	1256078,83
10	451469,42	1256040,54
11	451682,19	1255983,27
12	451790,97	1255965,47
13	451878,63	1255951,13
14	451886,51	1255951,13
15	451886,51	1255938,13
16	451921,58	1255938,13
17	451936,94	1255902,80
18	451981,00	1255505,02
19	451991,96	1255404,27
20	452088,45	1255344,89
21	452238,79	1255252,62
22	452179,39	1254708,80
23	452133,10	1254402,13
24	452129,66	1254325,87
25	452129,65	1254304,90
26	452154,80	1254240,22
27	452209,81	1254220,70
28	452207,51	1254214,24
29	452207,84	1254214,09
30	452203,18	1254202,02
31	452191,72	1254169,71
32	452186,96	1254156,32
33	452189,17	1254155,81
34	452200,15	1254153,23

Взам. инв.№	
Подп. и дата	
Инв. № подл.	

Изм.	Кол.уч.	Лист	№ док	Подпись	Дата

2529.046.П.0/0.0002-ДПТ-3-2

Лист

7

35	452224,59	1254155,16
36	452233,05	1254157,57
37	452238,68	1254173,44
38	452230,88	1254176,20
39	452208,04	1254184,30
40	452218,45	1254213,67
41	452219,30	1254217,70
42	452219,88	1254217,70
43	452223,21	1254227,09
44	452162,85	1254248,50
45	452140,15	1254306,87
46	452140,16	1254325,63
47	452143,56	1254401,10
48	452189,80	1254707,44
49	452249,95	1255258,09
50	452093,95	1255353,84
51	452051,33	1255379,99
52	452002,06	1255410,24
53	451947,20	1255905,53
54	451928,60	1255948,31
55	451931,72	1255948,33
56	451931,72	1255971,63
57	451922,20	1255971,98
58	451922,94	1255973,75
59	451922,94	1255975,48
60	451925,95	1255975,35
61	451926,21	1255981,22
62	451923,22	1255981,32
63	451917,79	1255981,51
64	451912,36	1255981,71
65	451903,78	1255982,02
66	451903,43	1255976,44
67	451906,61	1255976,27
68	451906,60	1255973,86
69	451907,11	1255972,56
70	451907,49	1255971,21
71	451906,31	1255971,21
72	451906,32	1255968,03
73	451886,51	1255968,03
74	451886,51	1255961,63
75	451879,49	1255961,63
76	451792,66	1255975,83
77	451684,40	1255993,55
78	451472,40	1256050,62
79	451353,41	1256088,90

Индв. № подл.	Взам. инв.№
Подп. и дата	

Изм.	Кол.уч.	Лист	№ док	Подпись	Дата

2529.046.П.0/0.0002-ДПТ-3-2

Лист

8

80	451218,23	1256125,67
81	451102,58	1256158,75
82	451053,43	1256167,17
83	451030,18	1256174,99
1	451026,83	1256165,04

4. Целевое назначение лесов, вид (виды) разрешенного использования лесного участка, количественные и качественные характеристики лесного участка, сведения о нахождении лесного участка в границах особо защитных участков лесов

Планируемый объект «Межпоселковый газопровод к д. Некрасово, дер. Дюкино Дзержинского района Калужской области» не расположен на землях лесного фонда.

Инв. № подл.	Подп. и дата	Взам. инв. №							Лист
			2529.046.П.0/0.0002-ДПТ-3-2						
Изм.	Кол.уч.	Лист	№ док	Подпись	Дата				