



Общество с ограниченной ответственностью
«Газпром проектирование»

Заказчик – ООО «Газпром межрегионгаз»

**ГАЗОПРОВОД МЕЖПОСЕЛКОВЫЙ К ДЕР. МАРЮТИНО, ДЕР.
СИНЯВИНО МЕДЫНСКОГО РАЙОНА КАЛУЖСКОЙ ОБЛАСТИ**

ДОКУМЕНТАЦИЯ ПО ПЛАНИРОВКЕ ТЕРРИТОРИИ

Проект межевания территории

Проект межевания территории. Основная часть

2533.046.П.0/0.0002-ДПТ-3

Том 3

Заказчик – ООО «Газпром межрегионгаз»

**ГАЗОПРОВОД МЕЖПОСЕЛКОВЫЙ К ДЕР. МАРЮТИНО, ДЕР.
СИНЯВИНО МЕДЫНСКОГО РАЙОНА КАЛУЖСКОЙ ОБЛАСТИ**

ДОКУМЕНТАЦИЯ ПО ПЛАНИРОВКЕ ТЕРРИТОРИИ

Проект межевания территории

Проект межевания территории. Основная часть

2533.046.П.0/0.0002-ДПТ-3

Том 3

Заместитель директора
филиала по производству



Ю.М. Комиссаров

Главный инженер проекта



В.Ю. Ценин

Инов. № подл.	
Подпись и дата	
Взам. инв. №	



ОБЩЕСТВО С ОГРАНИЧЕННОЙ ОТВЕТСТВЕННОСТЬЮ

Заказчик – ООО «Газпром проектирование»

**ГАЗОПРОВОД МЕЖПОСЕЛКОВЫЙ К ДЕР. МАРЮТИНО, ДЕР.
СИНЯВИНО МЕДЫНСКОГО РАЙОНА
КАЛУЖСКОЙ ОБЛАСТИ**

ДОКУМЕНТАЦИЯ ПО ПЛАНИРОВКЕ ТЕРРИТОРИИ

ПРОЕКТ МЕЖЕВАНИЯ ТЕРРИТОРИИ

Том 3

ПРОЕКТ МЕЖЕВАНИЯ ТЕРРИТОРИИ. ОСНОВНАЯ ЧАСТЬ

2533.046.П.0/0.0002-ДПТ-3

Инд. № подл.	Взам. инв. №	Подп. и дата
--------------	--------------	--------------

Главный инженер

С.А. Сергеев

Главный инженер проектов



Д.Ю. Иванов

Санкт-Петербург – 2023

Состав документации по планировке территории

Обозначение	Наименование	Примечание
2533.046.П.0/0.0002-ДПТ-1	Том 1. Проект планировки территории. Основная часть	27
2533.046.П.0/0.0002-ДПТ-1-1	Раздел 1. Проект планировки территории. Графическая часть	12
2533.046.П.0/0.0002-ДПТ-1-2	Раздел 2. Положение о размещении линейных объектов	15
2533.046.П.0/0.0002-ДПТ-2	Том 2. Проект планировки территории. Материалы по обоснованию проекта планировки территории	108
2533.046.П.0/0.0002-ДПТ-2-1	Раздел 3. Материалы по обоснованию проекта планировки территории. Графическая часть	41
2533.046.П.0/0.0002-ДПТ-2-2	Раздел 4. Материалы по обоснованию проекта планировки территории. Пояснительная записка	67
2533.046.П.0/0.0002-ДПТ-3	Том 3. Проект межевания территории. Основная часть	41
2533.046.П.0/0.0002-ДПТ-3-1	Раздел 1. Проект межевания территории. Графическая часть	12
2533.046.П.0/0.0002-ДПТ-3-2	Раздел 2. Проект межевания территории. Текстовая часть	29
2533.046.П.0/0.0002-ДПТ-4	Том 4. Проект межевания территории. Материалы по обоснованию проекта межевания территории	16
2533.046.П.0/0.0002-ДПТ-4-1	Раздел 3. Материалы по обоснованию проекта межевания территории. Графическая часть	12
2533.046.П.0/0.0002-ДПТ-4-2	Раздел 4. Материалы по обоснованию проекта межевания территории. Пояснительная записка	4

Согласовано

Взам. инв. №

Подп. и дата

Инв. № подл.

2533.046.П.0/0.0002-ДПТ-3-1						
Изм.	Кол.уч.	Лист	№ док	Подпись	Дата	
Разраб.		Шубина			06.23	
Пров.		Иванов			06.23	
Состав документации по планировке территории				Стадия	Лист	Листов
				П	1	1

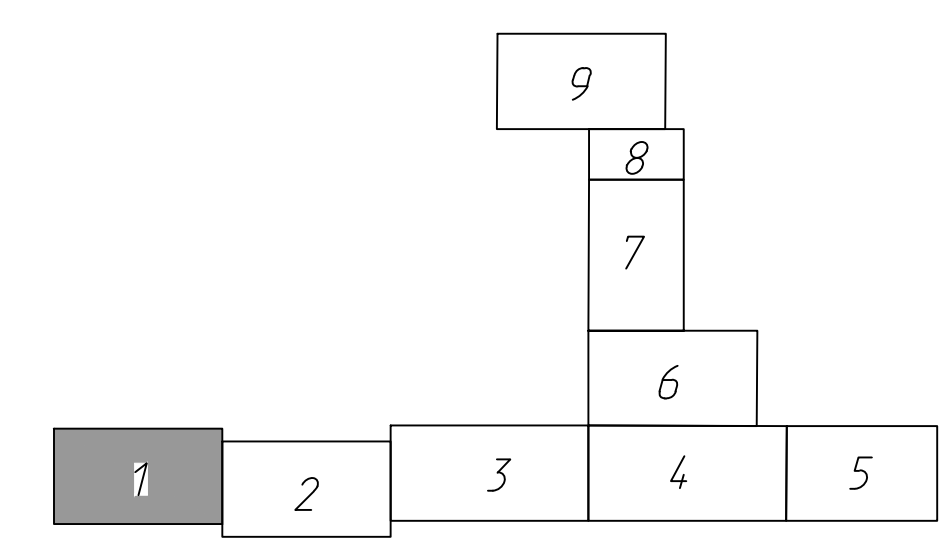
Проект межевания территории. Графическая часть

Чертеж межевания территории. М 1:1000

Инв. № подл.	Подп. и дата					Взам. инв. №	
2533.046.П.0/0.0002-ДПТ-3-1							
Изм.	Кол.уч.	Лист	№ док	Подпись	Дата		
Разраб.		Шубина			06.23		
Пров.		Иванов			06.23		
Раздел 1. Проект межевания территории. Графическая часть					Стадия	Лист	Листов
					П	1	1



Схема расположения листов



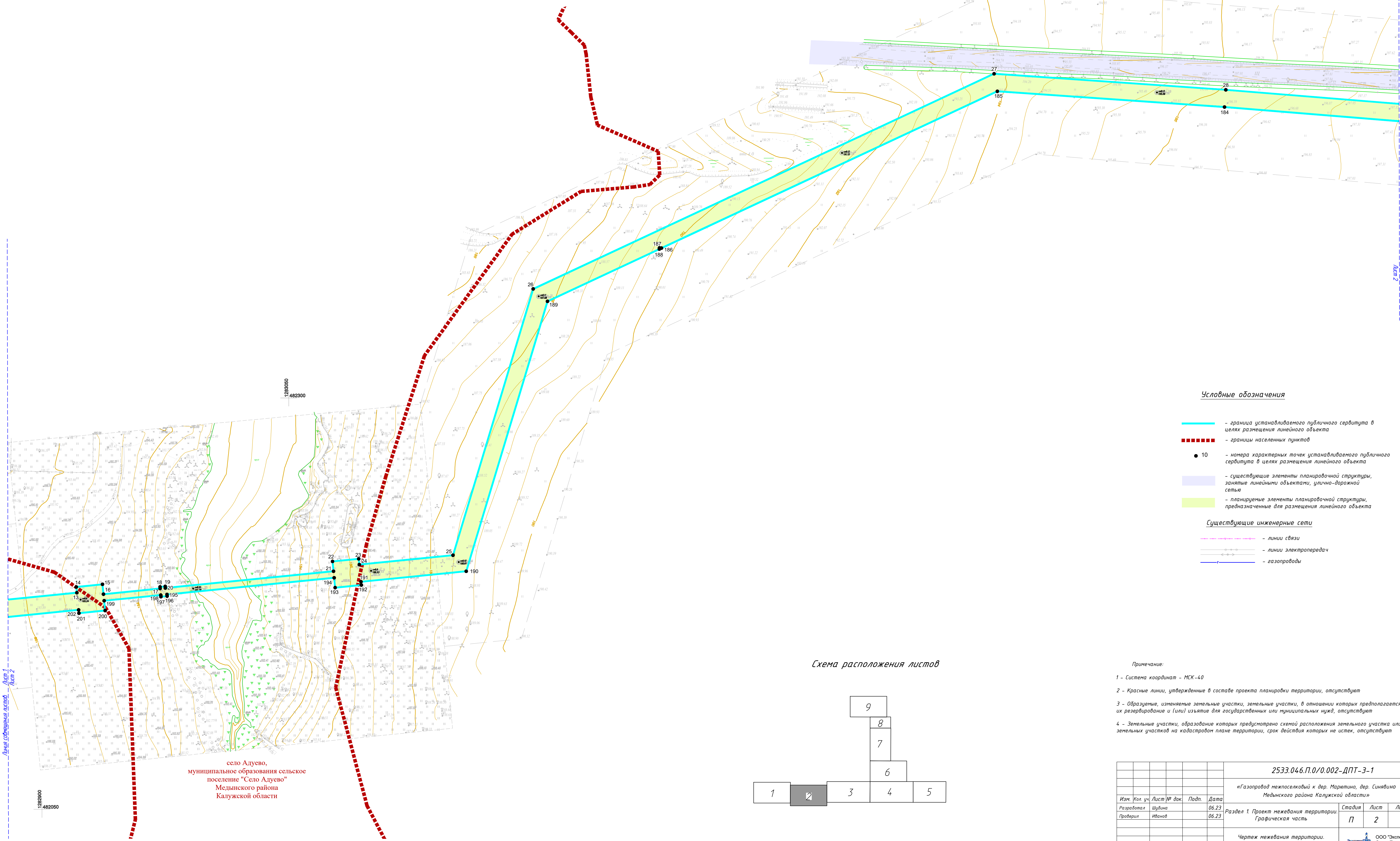
- Условные обозначения**
- граница устанавливаемого публичного сервитута в целях размещения линейного объекта
 - - - границы населенных пунктов
 - 10 - номера характерных точек устанавливаемого публичного сервитута в целях размещения линейного объекта
 - существующие элементы планировочной структуры, занятые линейными объектами, улично-дорожной сетью
 - планируемые элементы планировочной структуры, предназначенные для размещения линейного объекта
- Существующие инженерные сети**
- линии связи
 - линии электропередач
 - газопроводы

Примечание:

- 1 - Система координат - МСК-40
- 2 - Красные линии, утвержденные в составе проекта планировки территории, отсутствуют
- 3 - Образованные, измененные земельные участки, земельные участки, в отношении которых предполагается их резервирование и (или) изъятие для государственных или муниципальных нужд, отсутствуют
- 4 - Земельные участки, образование которых предусмотрено схемой расположения земельного участка или земельных участков на кадастровом плане территории, срок действия которых не истек, отсутствуют

2533.046.П.0/0.002-ДПТ-3-1						
«Газопровод межпоселковый к дер. Марьино, дер. Синявино Медьинского района Калужской области»						
Изм.	Кол. уч.	Лист № док.	Подп.	Дата	Раздел 1. Проект межевания территории Графическая часть	
Разработал	Шубина			06.23		
Проверил	Иванов			06.23		
				Статус	Лист	Листов
				П	1	9
				Чертеж межевания территории. Масштаб 1:1000		ООО «ЭкспертГаз» Санкт-Петербург

Вид, № подл. / План, инв. № / Вязь, инв. № / Ссылка на бланк

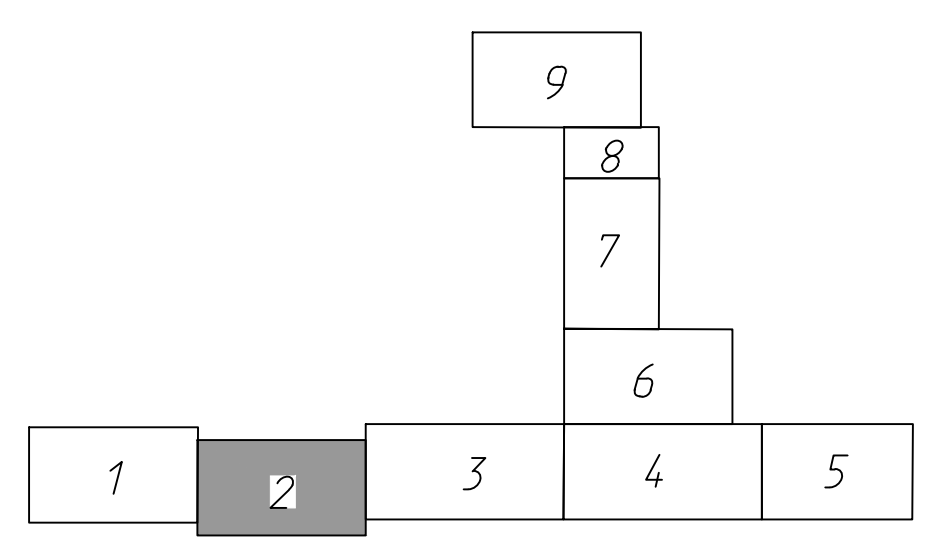


село Адуево,
муниципальное образование сельское
поселение "Село Адуево"
Медынского района
Калужской области

Условные обозначения

- граница устанавливаемого публичного сервитута в целях размещения линейного объекта
 - границы населенных пунктов
 - 10 - номера характерных точек устанавливаемого публичного сервитута в целях размещения линейного объекта
 - существующие элементы планировочной структуры, занятые линейными объектами, улично-дорожной сетью
 - планируемые элементы планировочной структуры, предназначенные для размещения линейного объекта
- Существующие инженерные сети**
- линии связи
 - линии электропередач
 - газопроводы

Схема расположения листов



- Примечание:**
- 1 - Система координат - МСК-40
 - 2 - Красные линии, утвержденные в составе проекта планировки территории, отсутствуют
 - 3 - Образцы, изменяемые земельные участки, земельные участки, в отношении которых предполагается их резервирование и (или) изъятие для государственных или муниципальных нужд, отсутствуют
 - 4 - Земельные участки, образование которых предусмотрено схемой расположения земельного участка или земельных участков на кадастровом плане территории, срок действия которых не истек, отсутствуют

				2533.046.П.0/0.002-ДПТ-3-1					
				«Газопровод межпоселковый к дер. Марьино, дер. Сивяново Медынского района Калужской области»					
Изм.	Кол. уч.	Лист №	Век.	Подп.	Дата	Раздел 1. Проект межевания территории Графическая часть	Стация	Лист	Листов
					06.23		П	2	9
Проверил		Иванов			06.23				
				Чертеж межевания территории. Масштаб 1:1000			ООО "ЭкспертГаз" Санкт-Петербург		

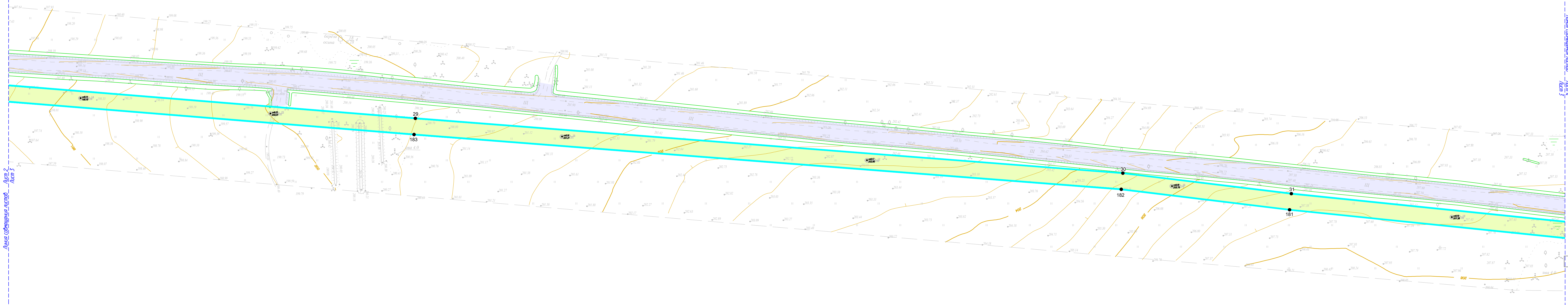
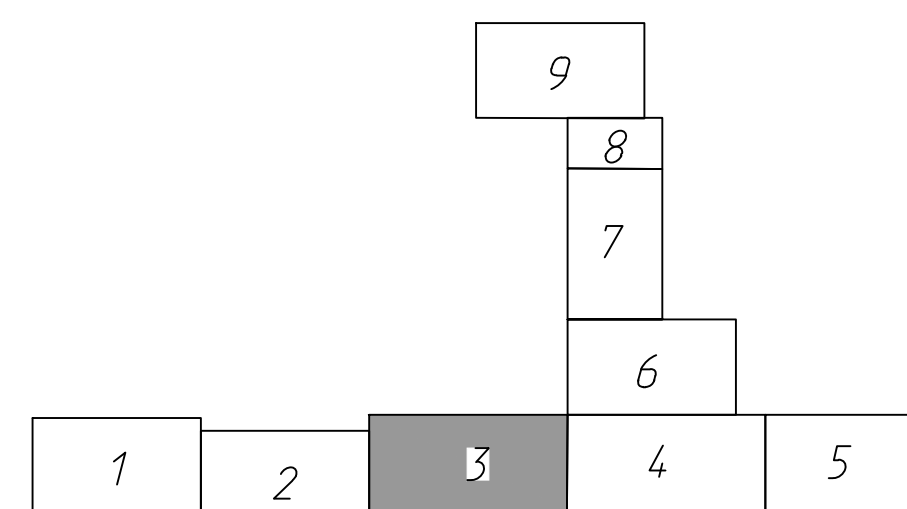


Схема расположения листов



Условные обозначения

- граница устанавливаемого публичного сервитута в целях размещения линейного объекта
 - границы населенных пунктов
 - 10 - номера характерных точек устанавливаемого публичного сервитута в целях размещения линейного объекта
 - существующие элементы планировочной структуры, занятые линейными объектами, улично-дорожной сетью
 - планируемые элементы планировочной структуры, предназначенные для размещения линейного объекта
- Существующие инженерные сети**
- линии связи
 - линии электропередач
 - газопроводы

Примечание:

- 1 - Система координат - МСК-40
- 2 - Красные линии, утвержденные в составе проекта планировки территории, отсутствуют
- 3 - Образованы, изменены земельные участки, земельные участки, в отношении которых предполагается их резервирование и (или) изъятие для государственных или муниципальных нужд, отсутствуют
- 4 - Земельные участки, образование которых предусмотрено схемой расположения земельного участка или земельных участков на кадастровом плане территории, срок действия которых не истек, отсутствуют

2533.046.П.0/0.002-ДПТ-3-1					
«Газопровод межпоселковый к дер. Мартино, дер. Сивяново Медвенского района Калужской области»					
Изм.	Кол. уч.	Лист № док.	Подп.	Дата	
Разработан	Шубина	06.23			
Проверил	Иванов	06.23			
				Этадия	Лист
				П	3
				Листов	9
				Чертеж межевания территории. Масштаб 1:1000	

Лист 3

Лист 2

Составлено
Иванов И.И.
Лист 3
Лист 4
Лист 5
Лист 6
Лист 7
Лист 8
Лист 9



Условные обозначения

- граница устанавливаемого публичного сервитута в целях размещения линейного объекта
 - границы населенных пунктов
 - 10 - номера характерных точек устанавливаемого публичного сервитута в целях размещения линейного объекта
 - существующие элементы планировочной структуры, занятые линейными объектами, улично-дорожной сетью
 - планируемые элементы планировочной структуры, предназначенные для размещения линейного объекта
- Существующие инженерные сети
- линии связи
 - линии электропередач
 - газопроводы

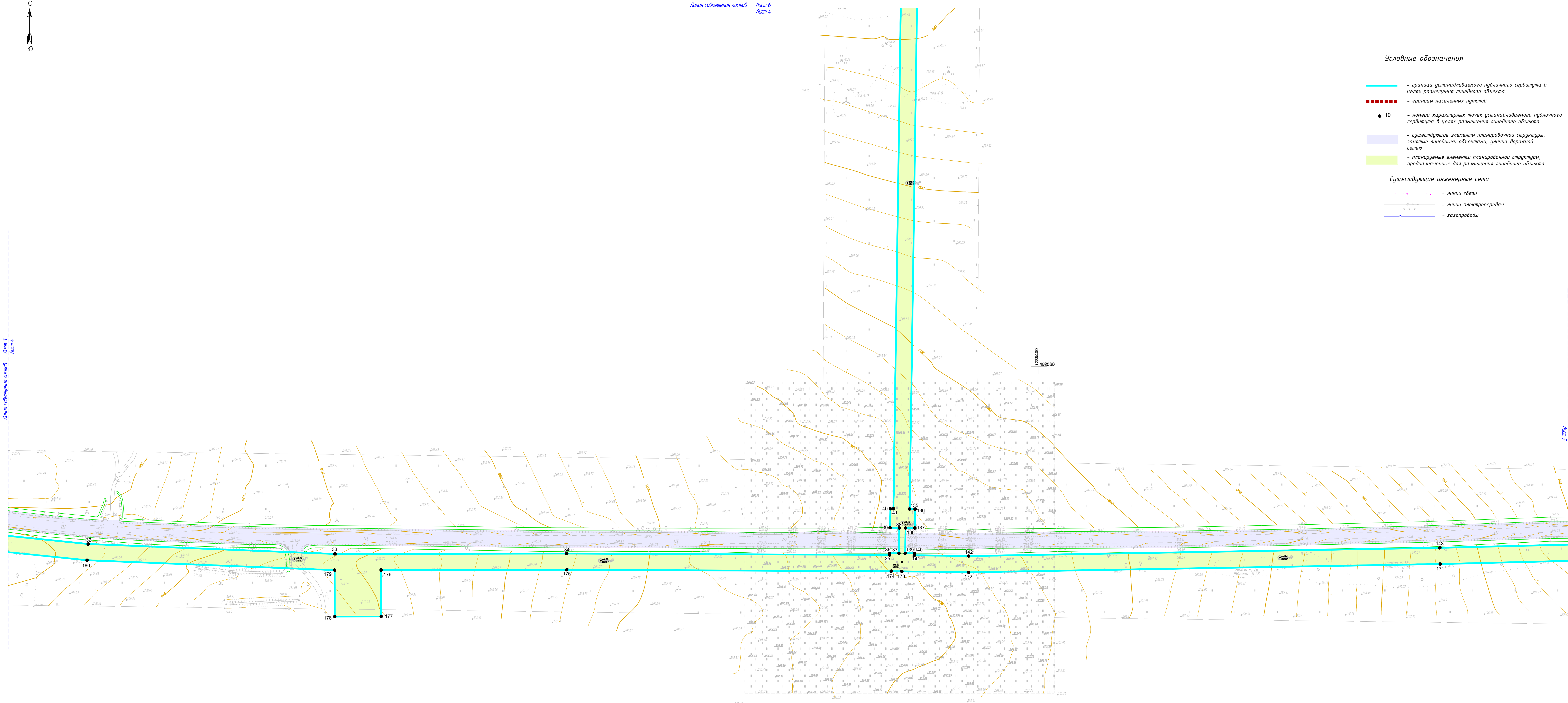
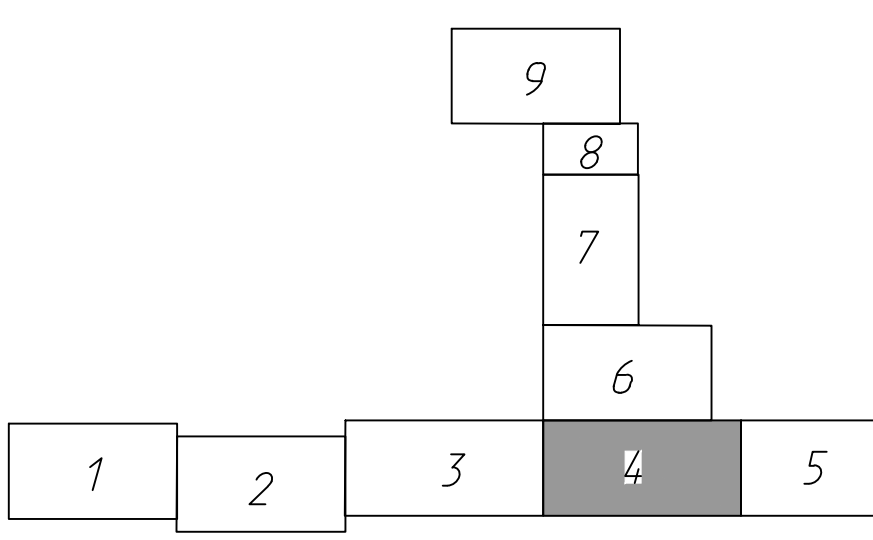
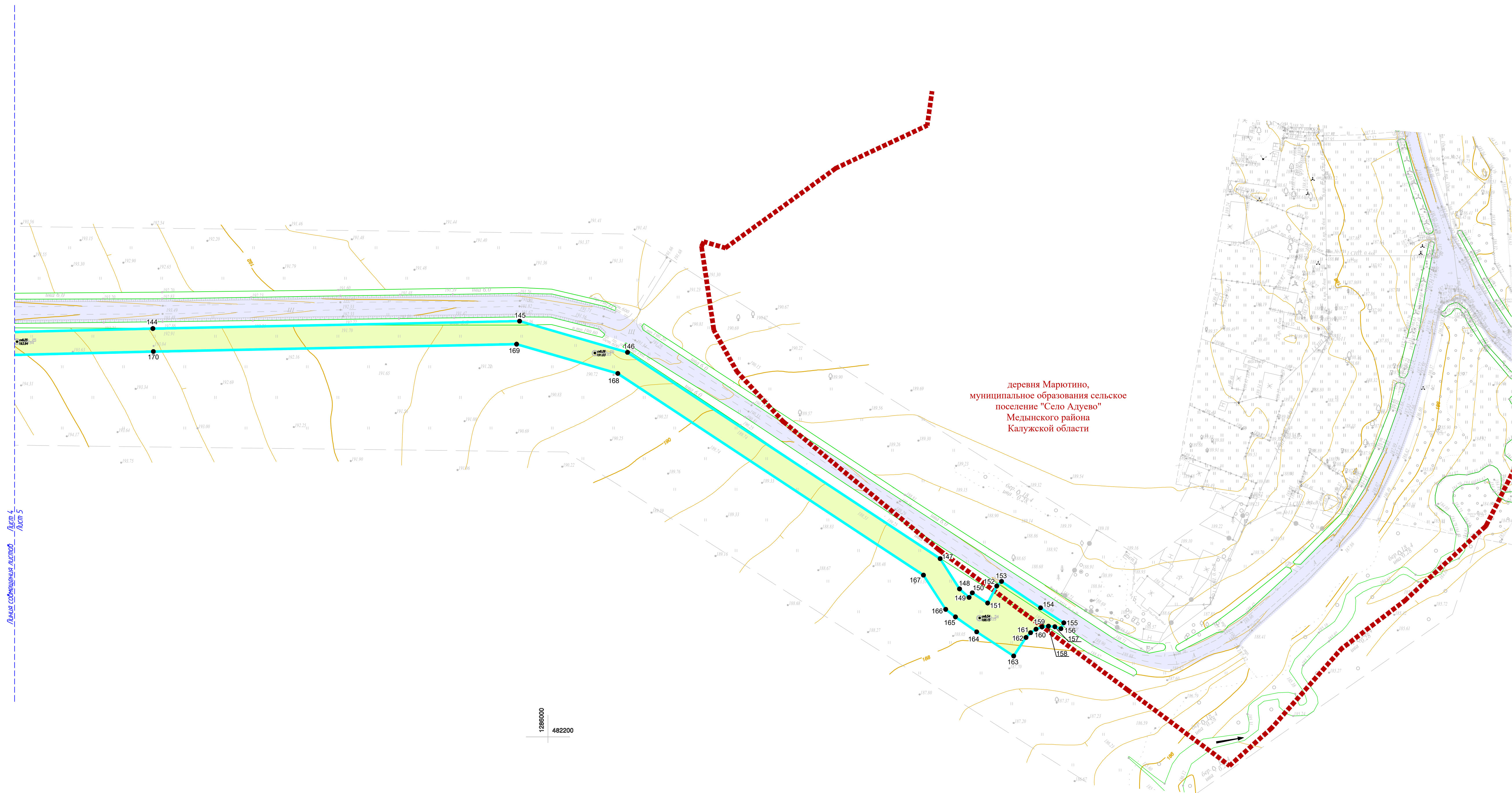


Схема расположения листов



- Примечание:
- 1 - Система координат - МСК-40
 - 2 - Красные линии, утвержденные в составе проекта планировки территории, отсутствуют
 - 3 - Образование, изменение земельных участки, земельные участки, в отношении которых предполагается их резервирование и (или) изъятие для государственных или муниципальных нужд, отсутствуют
 - 4 - Земельные участки, образование которых предусмотрено схемой расположения земельного участка или земельных участков на кадастровом плане территории, срок действия которых не истек, отсутствуют

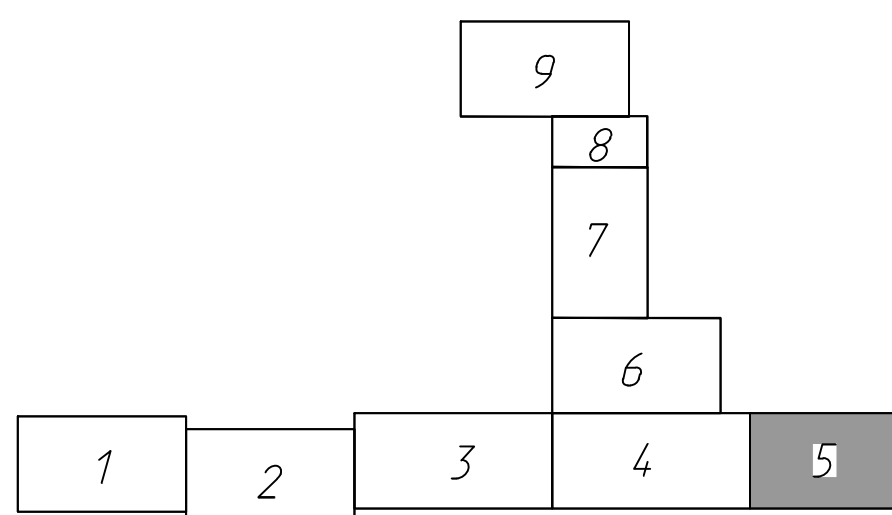
					2533.046.П.0/0.002-ДПТ-3-1				
					«Газопровод нежелезнодорожный к дер. Маратина, дер. Сивяново Медвенского района Калужской области»				
Изм.	Кол. уч.	Лист	№ док.	Подп.	Дата	Раздел 1. Проект нежелезнодорожной территории. Графическая часть	Стадия	Лист	Листов
Разработал	Шубина	06.23					П	4	9
Проверил	Иванов	06.23							
					Чертеж нежелезнодорожной территории. Масштаб 1:1000				
					ООО «ЭнергГаз» Санкт-Петербург				



деревня Марютино,
муниципальное образование сельское
поселение "Село Адуево"
Медынского района
Калужской области

1286000
482200

Схема расположения листов



Условные обозначения

- граница устанавливаемого публичного сервитута в целях размещения линейного объекта
- границы населенных пунктов
- 10 - номера характерных точек устанавливаемого публичного сервитута в целях размещения линейного объекта
- существующие элементы планировочной структуры, занятые линейными объектами, улично-дорожной сетью
- планируемые элементы планировочной структуры, предназначенные для размещения линейного объекта

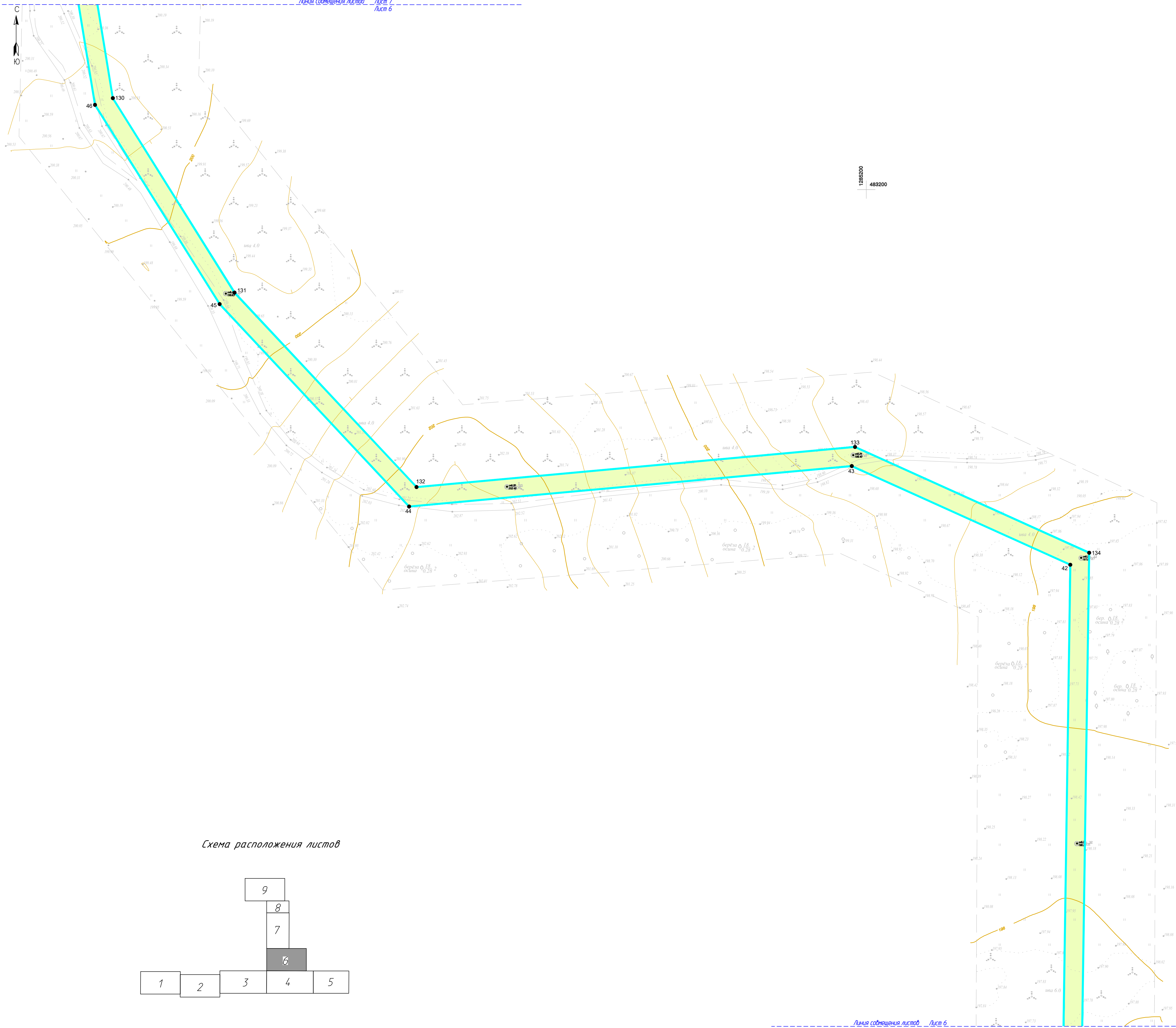
Существующие инженерные сети

- линии связи
- линии электропередач
- газопроводы

Примечание:

- 1 - Система координат - МСК-40
- 2 - Красные линии, утвержденные в составе проекта планировки территории, отсутствуют
- 3 - Образованные, изменяемые земельные участки, земельные участки, в отношении которых предполагается их резервирование и (или) изъятие для государственных или муниципальных нужд, отсутствуют
- 4 - Земельные участки, образование которых предусмотрено схемой расположения земельного участка или земельных участков на кадастровом плане территории, срок действия которых не истек, отсутствуют

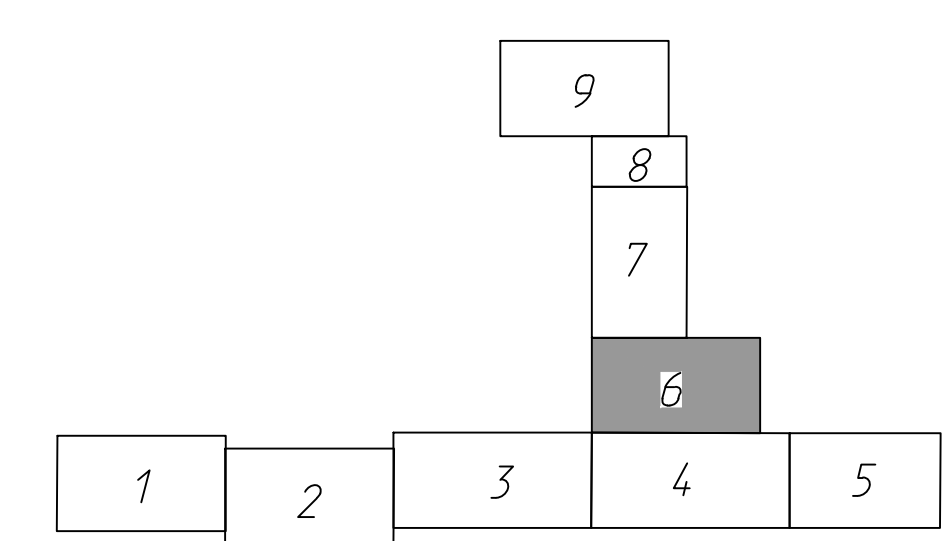
2533.046.П.0/0.002-ДПТ-3-1				
«Газопровод межпоселковый к дер. Марютино, дер. Снявино Медынского района Калужской области»				
Изм.	Кол. уч.	Лист № док.	Подп.	Дата
Разработал	Шукина	06.23		
Проверил	Иванов	06.23		
Раздел 1. Проект межевания территории, Графическая часть			Стадия	Лист
			П	5
Чертеж межевания территории. Масштаб 1:1000			Листов 9	
			ООО "ЭкспертГас" Санкт-Петербург	



Условные обозначения

- - граница устанавливаемого публичного сервитута в целях размещения линейного объекта
 - - границы населенных пунктов
 - 10 - номера характерных точек устанавливаемого публичного сервитута в целях размещения линейного объекта
 - существующие элементы планировочной структуры, занятые линейными объектами, улица-дорожная сеть
 - планируемые элементы планировочной структуры, предназначенные для размещения линейного объекта
- Существующие инженерные сети**
- - линии связи
 - - линии электропередач
 - - газопроводы

Схема расположения листов



- Примечание:**
- 1 - Система координат - МСК-40
 - 2 - Красные линии, утвержденные в составе проекта планировки территории, отсутствуют
 - 3 - Образованы, изменяемые земельные участки, земельные участки, в отношении которых предполагается их резервирование и (или) изъятие для государственных или муниципальных нужд, отсутствуют
 - 4 - Земельные участки, образование которых предусмотрено схемой расположения земельного участка или земельных участков на кадастровом плане территории, срок действия которых не истек, отсутствуют

2533.046.П.0/0.002-ДПТ-3-1					
«Газопровод межпоселковый к дер. Марьино, дер. Синяино Медвенского района Калужской области»					
Изм.	Кол. уч.	Лист №	Век.	Подп.	Дата
Разработал	Шубина	06.23			06.23
Проверил	Иванов	06.23			
Раздел 1. Проект межевания территории			Стадия	Лист	Листов
Графическая часть			П	6	9
Чертеж межевания территории. Масштаб 1:1000				ООО «ЭкспертГаз» Санкт-Петербург	

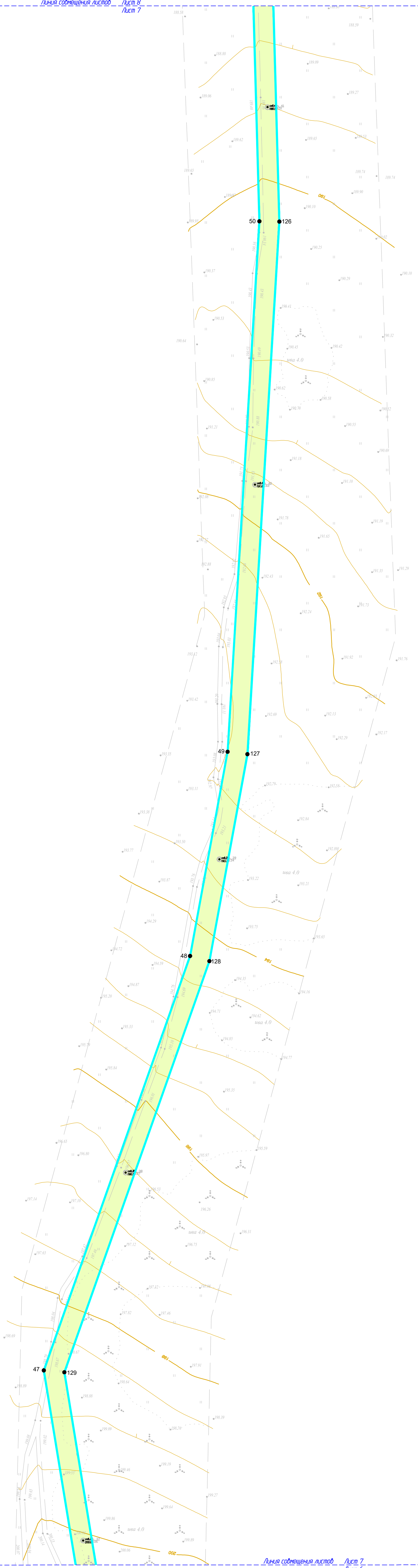
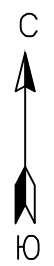
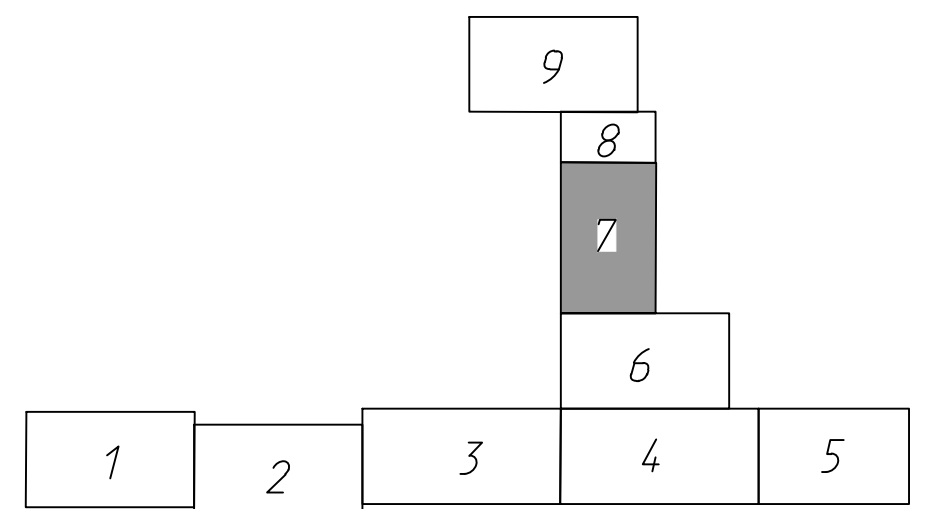


Схема расположения листов



1:200000

Условные обозначения

- границы устанавливаемого публичного сервитута в целях размещения линейного объекта
- границы населенных пунктов
- 10 - номера характерных точек устанавливаемого публичного сервитута в целях размещения линейного объекта
- существующие элементы планировочной структуры, занятые линейными объектами, участно-дорожной сетью
- планируемые элементы планировочной структуры, предназначенные для размещения линейного объекта

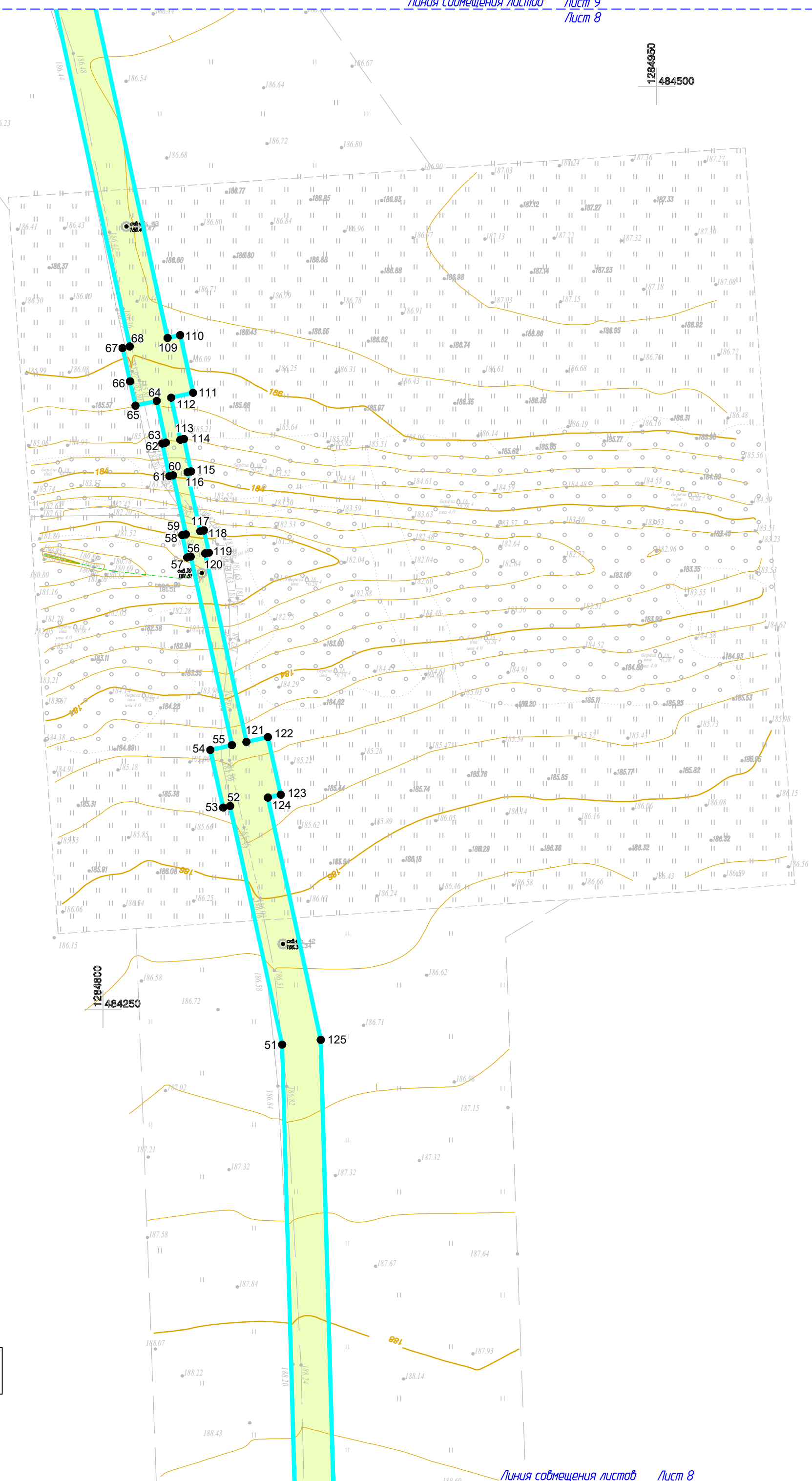
Существующие инженерные сети

- линии связи
- линии электропередач
- газопроводы

Примечание:

- 1 - Система координат - МСК-40
- 2 - Красные линии, утвержденные в составе проекта планировки территории, отсутствуют
- 3 - Образованные, изменяемые земельные участки, земельные участки, в отношении которых предполагается их резервирование и (или) изъятие для государственных или муниципальных нужд, отсутствуют
- 4 - Земельные участки, образование которых предусмотрено схемой расположения земельного участка или земельных участков на кадастровом плане территории, срок действия которых не истек, отсутствуют

2533.046.П.0/0.002-ДПТ-3-1					
«Газопровод межпоселковый к дер. Марьино, дер. Синявино Медвигского района Калужской области»					
Изм.	Кол. уч.	Лист № док.	Подп.	Дата	Раздел 1. Проект межевания территории. Графическая часть
Разработал	Шубина			06.23	
Проверил	Иванов			06.23	
				Стадия	Лист
				П	7
				Листов	9
				Чертеж межевания территории. Масштаб 1:1000	
				ООО «ЭкспертГаз» Санкт-Петербург	



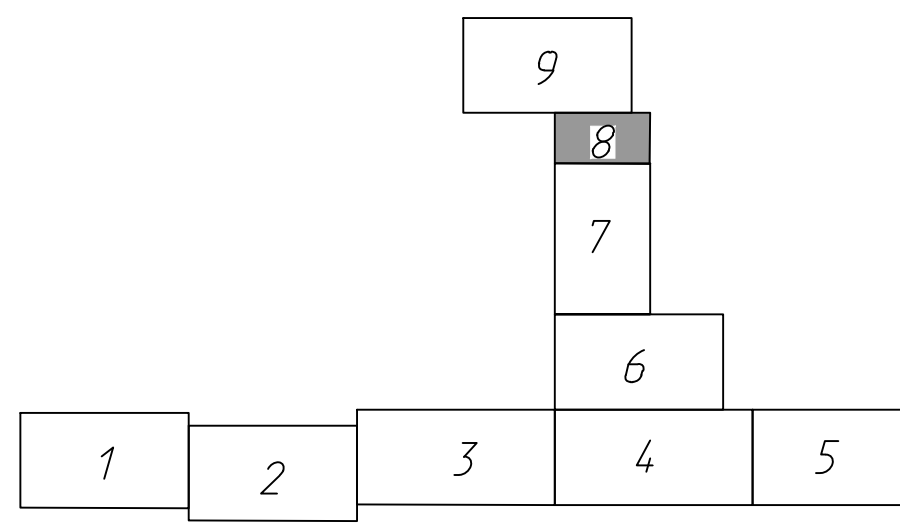
Условные обозначения

- - граница устанавливаемого публичного сервитута в целях размещения линейного объекта
- - - - - - границы населенных пунктов
- 10 - номера характерных точек устанавливаемого публичного сервитута в целях размещения линейного объекта
- существующие элементы планировочной структуры, занятые линейными объектами, улично-дорожной сетью
- планируемые элементы планировочной структуры, предназначенные для размещения линейного объекта

Существующие инженерные сети

- - - - - - линии связи
- - - - - - линии электропередач
- - - - - - газопроводы

Схема расположения листов



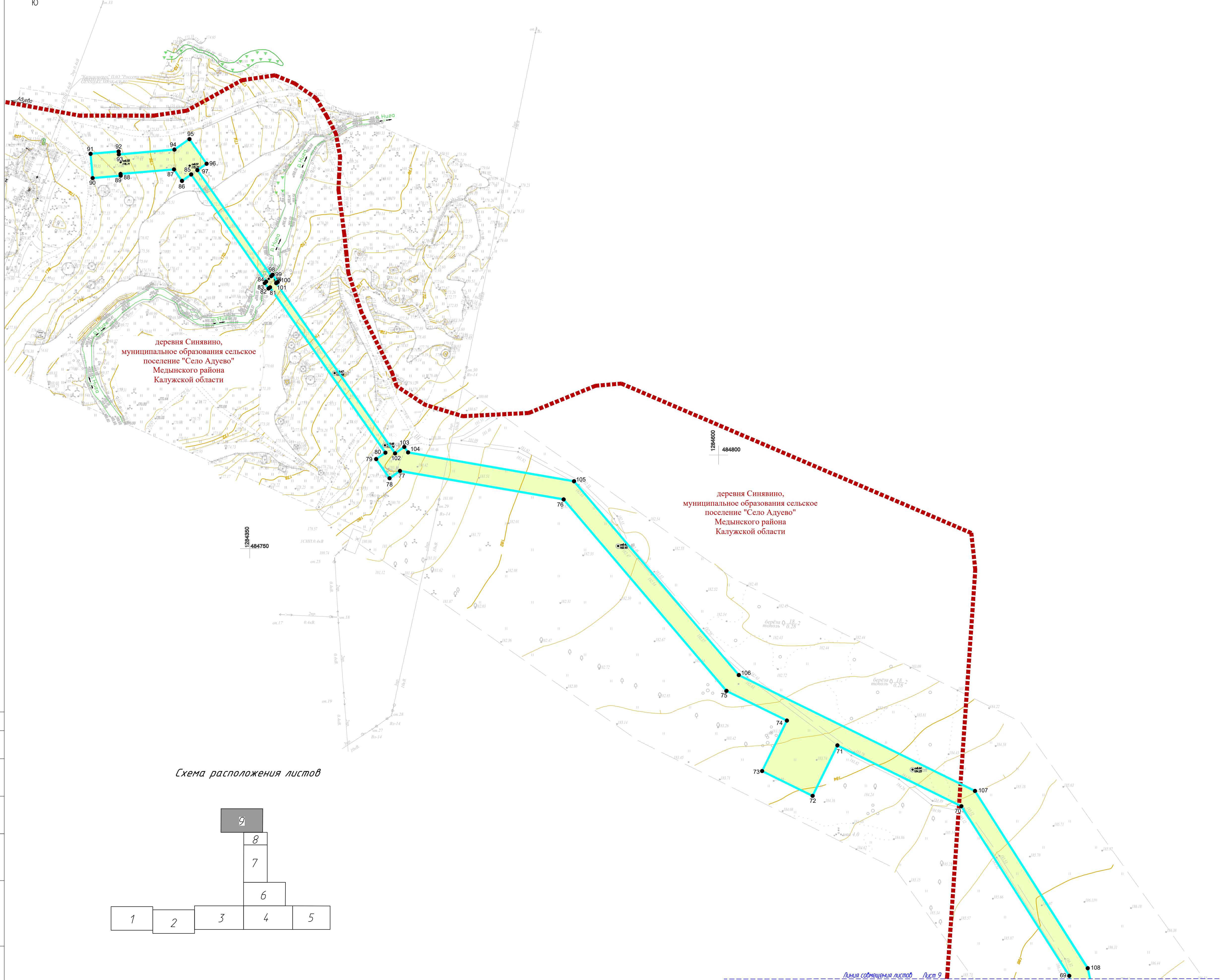
Примечание:

- 1 - Система координат - МСК-40
- 2 - Красные линии, утвержденные в составе проекта планировки территории, отсутствуют
- 3 - Образуемые, изменяемые земельные участки, земельные участки, в отношении которых предполагается их резервирование и (или) изъятие для государственных или муниципальных нужд, отсутствуют
- 4 - Земельные участки, образование которых предусмотрено схемой расположения земельного участка или земельных участков на кадастровом плане территории, срок действия которых не истек, отсутствуют

2533.046.П.0/0.002-ДПТ-3-1					
«Газопровод межпоселковый к дер. Марютино, дер. Синяино Медынского района Калужской области»					
Изм.	Кол. уч.	Лист № док.	Подп.	Дата	Раздел 1. Проект межевания территории. Графическая часть
Разработал	Шубина			06.23	
Проверил	Иванов			06.23	Стадия
					П
					Лист
					8
					Листов
					9
Чертеж межевания территории. Масштаб 1:1000					



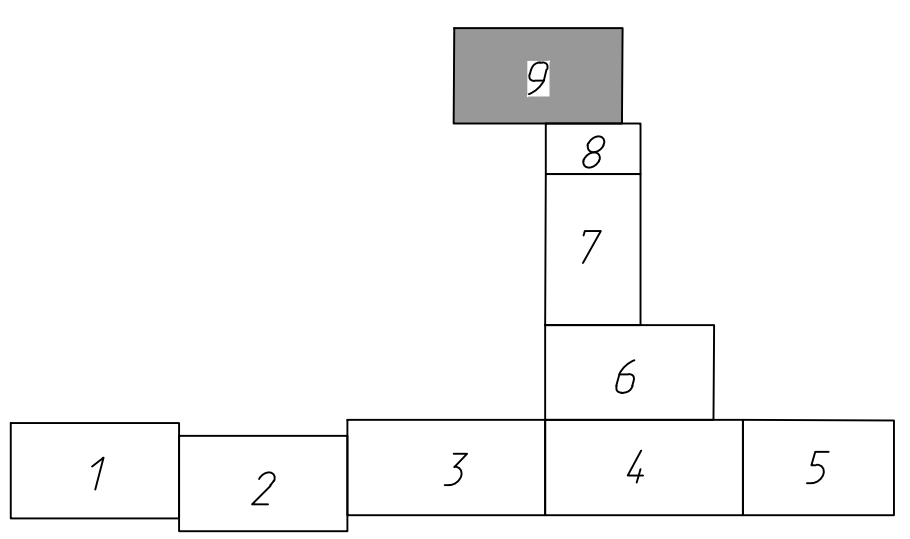
1284300
485050



Условные обозначения

- граница устанавливаемого публичного сервитута в целях размещения линейного объекта
 - границы населенных пунктов
 - 10 - номера характерных точек устанавливаемого публичного сервитута в целях размещения линейного объекта
 - существующие элементы планировочной структуры, занятые линейными объектами, улично-дорожной сетью
 - планируемые элементы планировочной структуры, предназначенные для размещения линейного объекта
- Существующие инженерные сети**
- линии связи
 - линии электропередач
 - газопроводы

Схема расположения листов



- Примечание:
- 1 - Система координат - МСК-40
 - 2 - Красные линии, утвержденные в составе проекта планировки территории, отсутствуют
 - 3 - Образование, изменение земельные участки, земельные участки, в отношении которых предполагается их резервирование и (или) изъятие для государственных или муниципальных нужд, отсутствуют
 - 4 - Зеленые участки, образование которых предусмотрено схемой расположения земельного участка или земельных участков на кадастровом плане территории, срок действия которых не истек, отсутствуют

2533.046.П.0/0.002-ДПТ-3-1					
«Газопровод межпоселковый к дер. Марьино, дер. Синяино Медынского района Калужской области»					
Изм.	Кол. уч.	Лист №	Век.	Подп.	Дата
Разработал	Шубина	06.23			06.23
Проверил	Иванов				
Раздел 1. Проект межевания территории Графическая часть			Стация	Лист	Листов
			П	9	9
Чертеж межевания территории. Масштаб 1:1000					ООО «ЭкспертГаз» Санкт-Петербург

Состав документации по планировке территории

Обозначение	Наименование	Примечание
2533.046.П.0/0.0002-ДПТ-1	Том 1. Проект планировки территории. Основная часть	27
2533.046.П.0/0.0002-ДПТ-1-1	Раздел 1. Проект планировки территории. Графическая часть	12
2533.046.П.0/0.0002-ДПТ-1-2	Раздел 2. Положение о размещении линейных объектов	15
2533.046.П.0/0.0002-ДПТ-2	Том 2. Проект планировки территории. Материалы по обоснованию проекта планировки территории	108
2533.046.П.0/0.0002-ДПТ-2-1	Раздел 3. Материалы по обоснованию проекта планировки территории. Графическая часть	41
2533.046.П.0/0.0002-ДПТ-2-2	Раздел 4. Материалы по обоснованию проекта планировки территории. Пояснительная записка	68
2533.046.П.0/0.0002-ДПТ-3	Том 3. Проект межевания территории. Основная часть	41
2533.046.П.0/0.0002-ДПТ-3-1	Раздел 1. Проект межевания территории. Графическая часть	12
2533.046.П.0/0.0002-ДПТ-3-2	Раздел 2. Проект межевания территории. Текстовая часть	29
2533.046.П.0/0.0002-ДПТ-4	Том 4. Проект межевания территории. Материалы по обоснованию проекта межевания территории	16
2533.046.П.0/0.0002-ДПТ-4-1	Раздел 3. Материалы по обоснованию проекта межевания территории. Графическая часть	12
2533.046.П.0/0.0002-ДПТ-4-2	Раздел 4. Материалы по обоснованию проекта межевания территории. Пояснительная записка	4

Согласовано		
-------------	--	--

Инва. № подл.	
Подп. и дата	
Взам. инв.№	

2533.046.П.0/0.0002-ДПТ-3-2						
Изм.	Кол.уч.	Лист	№ док	Подпись	Дата	
Разраб.		Шубина			06.23	
Пров.		Иванов			06.23	
Состав документации по планировке территории				Стадия	Лист	Листов
				П	1	1

Содержание

- | | |
|---|----|
| 1. Перечень образуемых земельных участков | 2 |
| 2. Перечень координат характерных точек границ образуемых земельных участков | 13 |
| 3. Сведения о границах территории, применительно к которой осуществляется подготовка проекта межевания, содержащие перечень координат характерных точек таких границ в системе координат, используемой для ведения Единого государственного реестра недвижимости. | 18 |
| 4. Целевое назначение лесов, вид (виды) разрешенного использования лесного участка, количественные и качественные характеристики лесного участка, сведения о нахождении лесного участка в границах особо защитных участков лесов | 23 |

Инв. № подл.	Подп. и дата	Взам. инв. №					2533.046.П.0/0.0002-ДПТ-3-2		
			Изм.	Кол.уч.	Лист	№ док	Подпись	Дата	
			Разраб.		Шубина			06.23	Раздел 2. Проект межевания территории. Текстовая часть
			Пров.		Иванов			05.23	
									Стадия
									Лист
									Листов
									П
									1
									27

1. Перечень образуемых земельных участков

Проектом межевания территории не предусматривается образование земельных участков. На всю трассу газопровода планируется установление публичного сервитута.

Перечень кадастровых номеров существующих земельных участков, на которых линейный объект будет размещен на условиях публичного сервитута, их описание местоположения, перечень и адреса, расположенных на таких земельных участках объектов недвижимого имущества, представлены в Таблице 1.1.

Таблица 1.1

Характеристики устанавливаемого публичного сервитута

№ п/п	Площадь публичного сервитута в границах земельного участка, кв.м.	Кадастровый номер земельного участка, на котором планируется установление публичного сервитута	Категория земельного участка	Вид разрешенного использования земельного участка	Описание местоположения земельного участка	Кадастровые номера объектов недвижимого имущества, расположенные на земельном участке, их адреса
1.	4	40:14:130601:245 единое землепользование 40:14:000000:93	Земли населенных пунктов	Под объекты инженерного оборудования	Местоположение установлено относительно ориентира, расположенного в границах участка. Ориентир населенный пункт. Почтовый адрес ориентира: Калужская обл., р-н Медынский	40:14:000000:494, Калужская область, р-н Медынский, с Адуево 40:14:130502:55, Калужская область, р-н Медынский, д Новоселки 40:14:130601:833, Калужская область, р-н Медынский, с Адуево
2.	5772	40:14:130605:15	Земли сельскохозяйственного назначения	Для сельскохозяйственного производства	Местоположение установлено относительно ориентира, расположенного за пределами участка. Ориентир населенный пункт. Участок находится примерно в 6 м, по направлению на юг от ориентира. Почтовый адрес ориентира: Калужская обл., р-н Медынский, с. Адуево	-

Взам. инв.№	
Подп. и дата	
Инв. № подл.	

Изм.	Кол.уч.	Лист	№ док	Подпись	Дата	2533.046.П.0/0.0002-ДПТ-3-2	Лист
							2

Инв. № подл.	
	Подп. и дата
	Взам. инв. №

7.	693	40:14:130203:199	Земли сельскохозяйственного назначения	Для сельскохозяйственного производства	Местоположение установлено относительно ориентира, расположенного в границах участка. Почтовый адрес ориентира: Калужская область, Медынский р-н, с Адуево	-
8.	876	40:14:130203:215	Земли сельскохозяйственного назначения	Для сельскохозяйственного производства	Местоположение установлено относительно ориентира, расположенного в границах участка. Почтовый адрес ориентира: Калужская область, Медынский р-н, с Адуево	-
9.	808	40:14:130203:226	Земли сельскохозяйственного назначения	Для сельскохозяйственного производства	Местоположение установлено относительно ориентира, расположенного в границах участка. Почтовый адрес ориентира: Калужская область, Медынский р-н, с Адуево	-
10.	753	40:14:130203:237	Земли сельскохозяйственного назначения	Для сельскохозяйственного производства	Местоположение установлено относительно ориентира, расположенного в границах участка. Почтовый адрес ориентира: Калужская область, Медынский р-н, с Адуево	-
2533.046.П.0/0.0002-ДПТ-3-2						Лист
Изм.	Кол.уч.	Лист	№ док	Подпись	Дата	4

11.	754	40:14:130203:248	Земли сельскохозяйственного назначения	Для сельскохозяйственного производства	Местоположение установлено относительно ориентира, расположенного в границах участка. Почтовый адрес ориентира: Калужская область, Медынский р-н, с Адуево	-
12.	737	40:14:130203:259	Земли сельскохозяйственного назначения	Для сельскохозяйственного производства	Местоположение установлено относительно ориентира, расположенного в границах участка. Почтовый адрес ориентира: Калужская область, Медынский р-н, с Адуево	-
13.	723	40:14:130203:270	Земли сельскохозяйственного назначения	Для сельскохозяйственного производства	Местоположение установлено относительно ориентира, расположенного в границах участка. Почтовый адрес ориентира: Калужская область, Медынский р-н, с Адуево	-
14.	743	40:14:130203:281	Земли сельскохозяйственного назначения	Для сельскохозяйственного производства	Местоположение установлено относительно ориентира, расположенного в границах участка. Почтовый адрес ориентира: Калужская область, Медынский р-н, с Адуево	-

Инов. № подл.	Взам. инв. №

Подп. и дата

Изм.	Кол.уч.	Лист	№ док	Подпись	Дата	2533.046.П.0/0.0002-ДПТ-3-2

Инв. № подл.	Взам. инв. №
Подп. и дата	

15.	763	40:14:130203:292	Земли сельскохозяйственного назначения	Для сельскохозяйственного производства	Местоположение установлено относительно ориентира, расположенного в границах участка. Почтовый адрес ориентира: Калужская область, Медынский р-н, с Адуево	-
16.	749	40:14:130203:200	Земли сельскохозяйственного назначения	Для сельскохозяйственного производства	Местоположение установлено относительно ориентира, расположенного в границах участка. Почтовый адрес ориентира: Калужская область, Медынский р-н, с Адуево	-
17.	753	40:14:130203:206	Земли сельскохозяйственного назначения	Для сельскохозяйственного производства	Местоположение установлено относительно ориентира, расположенного в границах участка. Почтовый адрес ориентира: Калужская область, Медынский р-н, с Адуево	-
18.	733	40:14:130203:207	Земли сельскохозяйственного назначения	Для сельскохозяйственного производства	Местоположение установлено относительно ориентира, расположенного в границах участка. Почтовый адрес ориентира: Калужская область, Медынский р-н, с Адуево	-
Изм.	Кол.уч.	Лист	№ док	Подпись	Дата	
2533.046.П.0/0.0002-ДПТ-3-2						Лист
						6

Инов. № подл.	
Подп. и дата	
Взам. инв. №	

19.	746	40:14:130203:208	Земли сельскохозяйственного назначения	Для сельскохозяйственного производства	Местоположение установлено относительно ориентира, расположенного в границах участка. Почтовый адрес ориентира: Калужская область, Медынский р-н, с Адуево	-
20.	729	40:14:130203:209	Земли сельскохозяйственного назначения	Для сельскохозяйственного производства	Местоположение установлено относительно ориентира, расположенного в границах участка. Почтовый адрес ориентира: Калужская область, Медынский р-н, с Адуево	-
21.	716	40:14:130203:210	Земли сельскохозяйственного назначения	Для сельскохозяйственного производства	Местоположение установлено относительно ориентира, расположенного в границах участка. Почтовый адрес ориентира: Калужская область, Медынский р-н, с Адуево	-
22.	719	40:14:130203:211	Земли сельскохозяйственного назначения	Для сельскохозяйственного производства	Местоположение установлено относительно ориентира, расположенного в границах участка. Почтовый адрес ориентира: Калужская область, Медынский р-н, с Адуево	-

Изм.	Кол.уч.	Лист	№ док	Подпись	Дата	2533.046.П.0/0.0002-ДПТ-3-2	Лист
							7

Инва. № подл.	
Подп. и дата	
Взам. инв. №	

23.	719	40:14:130203:212	Земли сельскохозяйственного назначения	Для сельскохозяйственного производства	Местоположение установлено относительно ориентира, расположенного в границах участка. Почтовый адрес ориентира: Калужская область, Медынский р-н, с Адуево	-
24.	713	40:14:130203:213	Земли сельскохозяйственного назначения	Для сельскохозяйственного производства	Местоположение установлено относительно ориентира, расположенного в границах участка. Почтовый адрес ориентира: Калужская область, Медынский р-н, с Адуево	-
25.	709	40:14:130203:214	Земли сельскохозяйственного назначения	Для сельскохозяйственного производства	Местоположение установлено относительно ориентира, расположенного в границах участка. Почтовый адрес ориентира: Калужская область, Медынский р-н, с Адуево	-
26.	720	40:14:130203:216	Земли сельскохозяйственного назначения	Для сельскохозяйственного производства	Местоположение установлено относительно ориентира, расположенного в границах участка. Почтовый адрес ориентира: Калужская область, Медынский р-н, с Адуево	-
2533.046.П.0/0.0002-ДПТ-3-2						Лист
Изм.	Кол.уч.	Лист	№ док	Подпись	Дата	8

Инв. № подл.	Подп. и дата	Взам. инв. №

27.	779	40:14:130203:217	Земли сельскохозяйственного назначения	Для сельскохозяйственного производства	Местоположение установлено относительно ориентира, расположенного в границах участка. Почтовый адрес ориентира: Калужская область, Медынский р-н, с Адуево	-
28.	730	40:14:130203:218	Земли сельскохозяйственного назначения	Для сельскохозяйственного производства	Местоположение установлено относительно ориентира, расположенного в границах участка. Почтовый адрес ориентира: Калужская область, Медынский р-н, с Адуево	-
29.	345	40:14:130203:219	Земли сельскохозяйственного назначения	Для сельскохозяйственного производства	Местоположение установлено относительно ориентира, расположенного в границах участка. Почтовый адрес ориентира: Калужская область, Медынский р-н, с Адуево	-
30.	14506	40:14:130203:41	Земли сельскохозяйственного назначения	Для сельскохозяйственного производства	Местоположение установлено относительно ориентира, расположенного за пределами участка. Ориентир населенный пункт. Участок находится примерно в 3 м, по направлению на северо-запад от ориентира. Почтовый адрес ориентира: Калужская обл., р-н Медынский, д. Марютино	-

Изм.	Кол.уч.	Лист	№ док	Подпись	Дата	2533.046.П.0/0.0002-ДПТ-3-2	Лист
							9

Инва. № подл.	Подп. и дата	Взам. инв. №

31.	5349	40:14:130203:45	Земли сельскохозяйственного назначения	Для сельскохозяйственного производства	Местоположение установлено относительно ориентира, расположенного за пределами участка. Ориентир населенный пункт. Участок находится примерно в 70 м, по направлению на запад от ориентира. Почтовый адрес ориентира: Калужская обл., р-н Медынский, д. Марютино	-
32.	611	40:14:130203:36	Земли сельскохозяйственного назначения	Для сельскохозяйственного производства	Местоположение установлено относительно ориентира, расположенного за пределами участка. Ориентир населенный пункт. Участок находится примерно в 222 м, по направлению на запад от ориентира. Почтовый адрес ориентира: Калужская обл., р-н Медынский, д. Марютино	-
33.	8924	40:14:130203:48	Земли сельскохозяйственного назначения	Для сельскохозяйственного производства	Местоположение установлено относительно ориентира, расположенного за пределами участка. Ориентир населенный пункт. Участок находится примерно в 3 м, по направлению на северо-запад от ориентира. Почтовый адрес ориентира: Калужская обл., р-н Медынский, д. Марютино	-

Изм.	Кол.уч.	Лист	№ док	Подпись	Дата

2533.046.П.0/0.0002-ДПТ-3-2

34.	7201	40:14:130203:47	Земли сельскохозяйственного назначения	Для сельскохозяйственного производства	Местоположение установлено относительно ориентира, расположенного за пределами участка. Ориентир населенный пункт. Участок находится примерно в 55 м, по направлению на юг от ориентира. Почтовый адрес ориентира: Калужская обл., р-н Медынский, д. Синявино	-
35.	306	40:00:000000:5218	Земли лесного фонда	Использование лесов	Местоположение установлено относительно ориентира, расположенного в границах участка. Почтовый адрес ориентира: Калужская область, Медынский район, государственное казенное учреждение Калужской области "Медынское лесничество", Медынское участковое лесничество (бывшее Медынское), квартал 67 (выделы 1-22, 24-26), квартал 68 (выделы 1-21), кварталы 69 (выделы 1-34), квартал 70 (выделы 1-35), квартал 71 (выделы 1-23), квартал 72 (выделы 1-37), квартал 73 (выделы 1-24), квартал 74 (выделы 1-50), квартал 75 (выделы 1-34),	40:00:000000:516, Калужская область, р-н Дзержинский, р-н Медынский, р-н Малоярославецкий

Изн. № подл.	Подп. и дата	Взам. инв. №

Изм.	Кол.уч.	Лист	№ док	Подпись	Дата

2533.046.П.0/0.0002-ДПТ-3-2

Лист

11

Инв. № подл.	Подп. и дата	Взам. инв. №

36.	2502	40:14:130203:49	Земли сельскохозяйственного назначения	Для сельскохозяйственного производства	<p>квартал 76 (выделы 1-30), квартал 77 (выделы 1-23), квартал 78 (выделы 1-25), квартал 79 (выделы 1-18), квартал 80 (выделы 1-25), квартал 81 (выделы 1-30); Медыньское участковое лесничество (сельскохозяйственный производственный кооператив «Адуево»), квартал 1 (часть выдела 30, выдел 32), квартал 2 (выдел 18), квартал 6 (выдел 21), квартал 7 (часть выдела 27, выделы 28-33), квартал 9 (выдел 32), квартал 10 (выделы 33-35), квартал 11 (часть выдела 32, 35-58), квартал 15 (выдел 36), квартал 17 (выделы 56-62), квартал 21 (выделы 16,17)</p> <p>Местоположение установлено относительно ориентира, расположенного за пределами участка. Ориентир населенный пункт. Участок находится примерно в 55 м, по направлению на юг от ориентира. Почтовый адрес ориентира: Калужская обл., р-н Медынский, д. Синявино</p>
-----	------	-----------------	--	--	---

Изм.	Кол.уч.	Лист	№ док	Подпись	Дата	2533.046.П.0/0.0002-ДПТ-3-2	Лист
							12

Общая площадь публичного сервитута, устанавливаемого на существующих земельных участках, составляет 66374 кв.м.

Площадь публичного сервитута, устанавливаемого на неразграниченных муниципальных землях МО СП «Село Адуево» Медынского района Калужской области в границах кадастровых кварталов 40:14:130601, 40:14:130605, 40:14:130203, 40:14:130202 и 40:14:130201 составляет 14513 кв.м.

Подробная информация о землях, на которых планируется установление публичного сервитута, приведена в таблице 1.2.

Таблица 1.2.

Номер кадастрового квартала	Площадь земель каждой категории в границах кадастрового квартала, на которых планируется установление публичного сервитута, кв.м		Общая площадь земель в границах кадастрового квартала, на которых планируется установление публичного сервитута, кв.м
	Земли населённых пунктов	Земли сельскохозяйственного назначения	
40:14:130601	2078	0	2078
40:14:130605	1796	0	1796
40:14:130203	24	3087	3111
40:14:130202	199	1066	1265
40:14:130201	6263	0	6263
Итого	10360	4153	14513

Общая площадь публичного сервитута, устанавливаемого для размещения объекта «Газопровод межпоселковый к дер. Марютино, дер. Синявино Медынского района Калужской области», составляет 80887 кв.м.

2. Перечень координат характерных точек границ образуемых земельных участков

Проектом межевания территории не предусматривается образование земельных участков. На всю трассу газопровода планируется установление публичного сервитута.

Перечень координат характерных точек границ публичного сервитута представлен в Таблице 2.1.

Таблица 2.1

Перечень координат характерных точек границ публичного сервитута
(Система координат МСК-40)

Обозначение характерных точек границы	Координаты, м	
	X	Y
1	2	3
1	482 488,77	1 282 162,69
2	482 484,93	1 282 170,64
3	482 472,52	1 282 166,31
4	482 434,12	1 282 147,13
5	482 415,30	1 282 184,82
6	482 408,67	1 282 193,42
7	482 409,86	1 282 194,34
8	482 346,55	1 282 276,42
9	482 190,47	1 282 809,23
10	482 189,26	1 282 809,07

Взам. инв.№	
Подп. и дата	
Инв. № подл.	

Изм.	Кол.уч.	Лист	№ док	Подпись	Дата	2533.046.П.0/0.0002-ДПТ-3-2	Лист
							13

Обозначение характерных точек границы	Координаты, м	
	X	Y
1	2	3
11	482 189,60	1 282 812,19
12	482 175,55	1 282 860,17
13	482 181,63	1 282 921,20
14	482 185,11	1 282 920,85
15	482 186,72	1 282 936,77
16	482 180,73	1 282 937,38
17	482 184,16	1 282 971,81
18	482 185,17	1 282 971,78
19	482 185,48	1 282 974,91
20	482 184,48	1 282 975,00
21	482 194,67	1 283 077,22
22	482 200,64	1 283 076,62
23	482 202,22	1 283 092,54
24	482 198,74	1 283 092,89
25	482 204,42	1 283 149,85
26	482 366,24	1 283 198,59
27	482 496,97	1 283 478,77
28	482 487,23	1 283 619,62
29	482 457,39	1 283 988,44
30	482 421,89	1 284 447,16
31	482 408,62	1 284 556,41
32	482 385,20	1 284 785,03
33	482 378,82	1 284 944,67
34	482 379,07	1 285 094,59
35	482 378,16	1 285 303,51
36	482 379,23	1 285 303,52
37	482 379,23	1 285 309,52
38	482 395,62	1 285 309,76
39	482 395,78	1 285 303,76
40	482 408,03	1 285 303,94
41	482 408,00	1 285 305,94
42	482 989,63	1 285 314,46
43	483 045,00	1 285 191,91
44	483 022,29	1 284 943,59
45	483 135,83	1 284 837,32
46	483 247,54	1 284 767,39
47	483 405,19	1 284 741,60
48	483 623,06	1 284 818,56
49	483 730,42	1 284 838,30
50	484 009,28	1 284 855,05
51	484 240,37	1 284 848,55
52	484 305,00	1 284 834,45
53	484 304,58	1 284 832,57
54	484 320,19	1 284 829,08

Взам. инв.№	
Подп. и дата	
Инв. № подл.	

Изм.	Кол.уч.	Лист	№ док	Подпись	Дата

2533.046.П.0/0.0002-ДПТ-3-2

Лист

14

Обозначение характерных точек границы	Координаты, м	
	X	Y
1	2	3
55	484 321,51	1 284 834,94
56	484 372,58	1 284 823,79
57	484 372,36	1 284 822,81
58	484 378,41	1 284 821,50
59	484 378,62	1 284 822,47
60	484 394,62	1 284 818,98
61	484 394,41	1 284 818,00
62	484 403,26	1 284 816,07
63	484 403,47	1 284 817,05
64	484 414,77	1 284 814,58
65	484 413,48	1 284 808,81
66	484 420,06	1 284 807,33
67	484 429,09	1 284 805,31
68	484 429,53	1 284 807,27
69	484 522,11	1 284 787,06
70	484 612,60	1 284 729,51
71	484 645,07	1 284 663,41
72	484 618,15	1 284 650,18
73	484 631,38	1 284 623,26
74	484 658,30	1 284 636,49
75	484 674,14	1 284 604,25
76	484 776,30	1 284 517,42
77	484 791,48	1 284 430,13
78	484 787,60	1 284 424,57
79	484 797,82	1 284 417,44
80	484 801,24	1 284 422,37
81	484 889,44	1 284 360,84
82	484 888,87	1 284 360,02
83	484 891,74	1 284 358,01
84	484 892,49	1 284 358,71
85	484 949,69	1 284 318,80
86	484 946,26	1 284 313,88
87	484 952,39	1 284 309,60
88	484 949,95	1 284 281,11
89	484 949,03	1 284 281,19
90	484 947,75	1 284 266,24
91	484 960,70	1 284 265,13
92	484 961,99	1 284 280,08
93	484 960,41	1 284 280,21
94	484 962,95	1 284 309,84
95	484 968,54	1 284 317,85
96	484 955,42	1 284 327,00
97	484 951,98	1 284 322,08
98	484 895,46	1 284 361,51

Взам. инв.№	
Подп. и дата	
Инв. № подл.	

Изм.	Кол.уч.	Лист	№ док	Подпись	Дата

2533.046.П.0/0.0002-ДПТ-3-2

Лист

15

Обозначение характерных точек границы	Координаты, м	
	X	Y
1	2	3
99	484 896,20	1 284 362,22
100	484 892,30	1 284 364,94
101	484 891,73	1 284 364,12
102	484 800,86	1 284 427,51
103	484 804,30	1 284 432,44
104	484 801,39	1 284 434,46
105	484 786,00	1 284 522,96
106	484 682,60	1 284 610,83
107	484 620,73	1 284 736,79
108	484 526,17	1 284 796,92
109	484 431,82	1 284 817,51
110	484 432,59	1 284 820,92
111	484 416,97	1 284 824,42
112	484 415,64	1 284 818,49
113	484 404,24	1 284 820,97
114	484 404,46	1 284 821,95
115	484 395,69	1 284 823,86
116	484 395,47	1 284 822,89
117	484 379,47	1 284 826,38
118	484 379,69	1 284 827,36
119	484 373,64	1 284 828,68
120	484 373,43	1 284 827,71
121	484 322,39	1 284 838,87
122	484 323,69	1 284 844,69
123	484 308,08	1 284 848,19
124	484 307,29	1 284 844,69
125	484 241,64	1 284 859,02
126	484 009,12	1 284 865,56
127	483 729,15	1 284 848,75
128	483 620,34	1 284 828,74
129	483 404,23	1 284 752,40
130	483 251,32	1 284 777,41
131	483 142,26	1 284 845,68
132	483 033,22	1 284 947,75
133	483 055,71	1 285 193,71
134	482 996,37	1 285 325,06
135	482 407,84	1 285 316,44
136	482 407,79	1 285 319,94
137	482 395,58	1 285 319,76
138	482 395,58	1 285 313,76
139	482 379,22	1 285 313,52
140	482 379,22	1 285 319,52
141	482 377,93	1 285 319,50
142	482 377,42	1 285 354,57

Взам. инв.№	
Подп. и дата	
Инв. № подл.	

Изм.	Кол.уч.	Лист	№ док	Подпись	Дата

2533.046.П.0/0.0002-ДПТ-3-2

Лист

16

Обозначение характерных точек границы	Координаты, м	
	X	Y
1	2	3
143	482 382,76	1 285 659,43
144	482 386,65	1 285 819,38
145	482 390,05	1 285 987,04
146	482 375,76	1 286 036,38
147	482 281,46	1 286 179,30
148	482 267,64	1 286 188,14
149	482 263,74	1 286 192,50
150	482 265,86	1 286 193,98
151	482 261,17	1 286 200,99
152	482 268,97	1 286 205,18
153	482 271,04	1 286 207,35
154	482 258,97	1 286 225,18
155	482 252,14	1 286 235,80
156	482 249,44	1 286 234,49
157	482 250,33	1 286 231,73
158	482 250,62	1 286 228,79
159	482 250,24	1 286 225,86
160	482 249,21	1 286 223,10
161	482 247,60	1 286 220,63
162	482 245,42	1 286 218,53
163	482 236,96	1 286 212,90
164	482 248,01	1 286 195,98
165	482 254,82	1 286 186,28
166	482 258,30	1 286 181,82
167	482 273,93	1 286 171,65
168	482 366,12	1 286 031,93
169	482 379,52	1 285 985,66
170	482 376,15	1 285 819,61
171	482 372,26	1 285 659,65
172	482 366,92	1 285 354,58
173	482 367,55	1 285 311,35
174	482 367,65	1 285 304,52
175	482 368,57	1 285 094,57
176	482 368,37	1 284 974,47
177	482 338,37	1 284 974,52
178	482 338,32	1 284 944,52
179	482 368,32	1 284 944,47
180	482 374,72	1 284 784,28
181	482 398,18	1 284 555,24
182	482 411,44	1 284 446,12
183	482 446,92	1 283 987,61
184	482 476,76	1 283 618,84
185	482 486,31	1 283 480,75
186	482 391,04	1 283 276,58

Взам. инв.№	
Подп. и дата	
Инв. № подл.	

Изм.	Кол.уч.	Лист	№ док	Подпись	Дата

2533.046.П.0/0.0002-ДПТ-3-2

Лист

17

Обозначение характерных точек границы	Координаты, м	
	X	Y
1	2	3
187	482 391,17	1 283 275,36
188	482 390,44	1 283 275,28
189	482 358,71	1 283 207,29
190	482 194,67	1 283 157,88
191	482 188,29	1 283 093,93
192	482 186,30	1 283 094,13
193	482 184,72	1 283 078,21
194	482 190,70	1 283 077,61
195	482 180,56	1 282 975,97
196	482 179,56	1 282 976,07
197	482 179,19	1 282 972,31
198	482 180,19	1 282 972,21
199	482 176,75	1 282 937,78
200	482 170,81	1 282 938,39
201	482 169,19	1 282 922,47
202	482 171,19	1 282 922,27
203	482 164,90	1 282 859,18
204	482 337,03	1 282 271,57
205	482 401,54	1 282 187,92
206	482 400,35	1 282 187,01
207	482 406,36	1 282 179,22
208	482 429,42	1 282 133,05
1	482 488,77	1 282 162,69

3. Сведения о границах территории, применительно к которой осуществляется подготовка проекта межевания, содержащие перечень координат характерных точек таких границ в системе координат, используемой для ведения Единого государственного реестра недвижимости.

Таблица 3.1

Перечень координат характерных точек границ территории, применительно к которой осуществляется подготовка проекта межевания
(Система координат МСК-40)

Обозначение характерных точек границы	Координаты, м	
	X	Y
1	2	3
1	482 488,77	1 282 162,69
2	482 484,93	1 282 170,64
3	482 472,52	1 282 166,31
4	482 434,12	1 282 147,13
5	482 415,30	1 282 184,82
6	482 408,67	1 282 193,42
7	482 409,86	1 282 194,34

Взам. инв.№	
Подп. и дата	
Инв. № подл.	

Изм.	Кол.уч.	Лист	№ док	Подпись	Дата

Обозначение характерных точек границы	Координаты, м	
	X	Y
1	2	3
8	482 346,55	1 282 276,42
9	482 190,47	1 282 809,23
10	482 189,26	1 282 809,07
11	482 189,60	1 282 812,19
12	482 175,55	1 282 860,17
13	482 181,63	1 282 921,20
14	482 185,11	1 282 920,85
15	482 186,72	1 282 936,77
16	482 180,73	1 282 937,38
17	482 184,16	1 282 971,81
18	482 185,17	1 282 971,78
19	482 185,48	1 282 974,91
20	482 184,48	1 282 975,00
21	482 194,67	1 283 077,22
22	482 200,64	1 283 076,62
23	482 202,22	1 283 092,54
24	482 198,74	1 283 092,89
25	482 204,42	1 283 149,85
26	482 366,24	1 283 198,59
27	482 496,97	1 283 478,77
28	482 487,23	1 283 619,62
29	482 457,39	1 283 988,44
30	482 421,89	1 284 447,16
31	482 408,62	1 284 556,41
32	482 385,20	1 284 785,03
33	482 378,82	1 284 944,67
34	482 379,07	1 285 094,59
35	482 378,16	1 285 303,51
36	482 379,23	1 285 303,52
37	482 379,23	1 285 309,52
38	482 395,62	1 285 309,76
39	482 395,78	1 285 303,76
40	482 408,03	1 285 303,94
41	482 408,00	1 285 305,94
42	482 989,63	1 285 314,46
43	483 045,00	1 285 191,91
44	483 022,29	1 284 943,59
45	483 135,83	1 284 837,32
46	483 247,54	1 284 767,39
47	483 405,19	1 284 741,60
48	483 623,06	1 284 818,56
49	483 730,42	1 284 838,30
50	484 009,28	1 284 855,05
51	484 240,37	1 284 848,55

Взам. инв.№	
Подп. и дата	
Инв. № подл.	

Изм.	Кол.уч.	Лист	№ док	Подпись	Дата

2533.046.П.0/0.0002-ДПТ-3-2

Лист

19

Обозначение характерных точек границы	Координаты, м	
	X	Y
1	2	3
52	484 305,00	1 284 834,45
53	484 304,58	1 284 832,57
54	484 320,19	1 284 829,08
55	484 321,51	1 284 834,94
56	484 372,58	1 284 823,79
57	484 372,36	1 284 822,81
58	484 378,41	1 284 821,50
59	484 378,62	1 284 822,47
60	484 394,62	1 284 818,98
61	484 394,41	1 284 818,00
62	484 403,26	1 284 816,07
63	484 403,47	1 284 817,05
64	484 414,77	1 284 814,58
65	484 413,48	1 284 808,81
66	484 420,06	1 284 807,33
67	484 429,09	1 284 805,31
68	484 429,53	1 284 807,27
69	484 522,11	1 284 787,06
70	484 612,60	1 284 729,51
71	484 645,07	1 284 663,41
72	484 618,15	1 284 650,18
73	484 631,38	1 284 623,26
74	484 658,30	1 284 636,49
75	484 674,14	1 284 604,25
76	484 776,30	1 284 517,42
77	484 791,48	1 284 430,13
78	484 787,60	1 284 424,57
79	484 797,82	1 284 417,44
80	484 801,24	1 284 422,37
81	484 889,44	1 284 360,84
82	484 888,87	1 284 360,02
83	484 891,74	1 284 358,01
84	484 892,49	1 284 358,71
85	484 949,69	1 284 318,80
86	484 946,26	1 284 313,88
87	484 952,39	1 284 309,60
88	484 949,95	1 284 281,11
89	484 949,03	1 284 281,19
90	484 947,75	1 284 266,24
91	484 960,70	1 284 265,13
92	484 961,99	1 284 280,08
93	484 960,41	1 284 280,21
94	484 962,95	1 284 309,84
95	484 968,54	1 284 317,85

Взам. инв.№	
Подп. и дата	
Инв. № подл.	

Изм.	Кол.уч.	Лист	№ док	Подпись	Дата

2533.046.П.0/0.0002-ДПТ-3-2

Лист

20

Обозначение характерных точек границы	Координаты, м	
	X	Y
1	2	3
96	484 955,42	1 284 327,00
97	484 951,98	1 284 322,08
98	484 895,46	1 284 361,51
99	484 896,20	1 284 362,22
100	484 892,30	1 284 364,94
101	484 891,73	1 284 364,12
102	484 800,86	1 284 427,51
103	484 804,30	1 284 432,44
104	484 801,39	1 284 434,46
105	484 786,00	1 284 522,96
106	484 682,60	1 284 610,83
107	484 620,73	1 284 736,79
108	484 526,17	1 284 796,92
109	484 431,82	1 284 817,51
110	484 432,59	1 284 820,92
111	484 416,97	1 284 824,42
112	484 415,64	1 284 818,49
113	484 404,24	1 284 820,97
114	484 404,46	1 284 821,95
115	484 395,69	1 284 823,86
116	484 395,47	1 284 822,89
117	484 379,47	1 284 826,38
118	484 379,69	1 284 827,36
119	484 373,64	1 284 828,68
120	484 373,43	1 284 827,71
121	484 322,39	1 284 838,87
122	484 323,69	1 284 844,69
123	484 308,08	1 284 848,19
124	484 307,29	1 284 844,69
125	484 241,64	1 284 859,02
126	484 009,12	1 284 865,56
127	483 729,15	1 284 848,75
128	483 620,34	1 284 828,74
129	483 404,23	1 284 752,40
130	483 251,32	1 284 777,41
131	483 142,26	1 284 845,68
132	483 033,22	1 284 947,75
133	483 055,71	1 285 193,71
134	482 996,37	1 285 325,06
135	482 407,84	1 285 316,44
136	482 407,79	1 285 319,94
137	482 395,58	1 285 319,76
138	482 395,58	1 285 313,76
139	482 379,22	1 285 313,52

Взам. инв.№	
Подп. и дата	
Инв. № подл.	

Изм.	Кол.уч.	Лист	№ док	Подпись	Дата

2533.046.П.0/0.0002-ДПТ-3-2

Лист

21

Обозначение характерных точек границы	Координаты, м	
	X	Y
1	2	3
140	482 379,22	1 285 319,52
141	482 377,93	1 285 319,50
142	482 377,42	1 285 354,57
143	482 382,76	1 285 659,43
144	482 386,65	1 285 819,38
145	482 390,05	1 285 987,04
146	482 375,76	1 286 036,38
147	482 281,46	1 286 179,30
148	482 267,64	1 286 188,14
149	482 263,74	1 286 192,50
150	482 265,86	1 286 193,98
151	482 261,17	1 286 200,99
152	482 268,97	1 286 205,18
153	482 271,04	1 286 207,35
154	482 258,97	1 286 225,18
155	482 252,14	1 286 235,80
156	482 249,44	1 286 234,49
157	482 250,33	1 286 231,73
158	482 250,62	1 286 228,79
159	482 250,24	1 286 225,86
160	482 249,21	1 286 223,10
161	482 247,60	1 286 220,63
162	482 245,42	1 286 218,53
163	482 236,96	1 286 212,90
164	482 248,01	1 286 195,98
165	482 254,82	1 286 186,28
166	482 258,30	1 286 181,82
167	482 273,93	1 286 171,65
168	482 366,12	1 286 031,93
169	482 379,52	1 285 985,66
170	482 376,15	1 285 819,61
171	482 372,26	1 285 659,65
172	482 366,92	1 285 354,58
173	482 367,55	1 285 311,35
174	482 367,65	1 285 304,52
175	482 368,57	1 285 094,57
176	482 368,37	1 284 974,47
177	482 338,37	1 284 974,52
178	482 338,32	1 284 944,52
179	482 368,32	1 284 944,47
180	482 374,72	1 284 784,28
181	482 398,18	1 284 555,24
182	482 411,44	1 284 446,12
183	482 446,92	1 283 987,61

Взам. инв.№	
Подп. и дата	
Инв. № подл.	

Изм.	Кол.уч.	Лист	№ док	Подпись	Дата

2533.046.П.0/0.0002-ДПТ-3-2

Лист

22

Количественные и качественные характеристики проектируемого лесного участка указаны на основании данных государственного лесного реестра ГКУ КО «Медынское лесничество».

Таблица 4.1. Распределение земель

Общая площадь, га	в том числе									
	лесные земли					нелесные земли				
	занятые лесными насаждениями -всего	в том числе покрытые лесными культурами	не занятые лесными насаждениями	в том числе лесные питомники, плантации	итого	дороги	болото	просеки	другие	итого
1	2	5	4	5	6	7	8	9	10	11
0,0306	0,0306	-	-	-	0,0306	-	-	-	-	-

Таблица 4.2. Характеристика насаждений проектируемого лесного участка

Участковое лесничество/ урочище (при наличии)	№ квартала	№ выдела	Состав насаждения или характеристика лесного участка при отсутствии насаждения	Площадь (га)/запас древесины при наличии (куб.м)		в том числе по группам возраста древостоя (га/куб. м)							
						Молодняки		Средневозрастные		Приспевающие		спелые и перестойные	
						S, га	запас, куб.м	S, га	запас, куб.м	S, га	запас, куб.м	S, га	запас, куб.м
1	2	3	4	5	6	7	8	9	10	11	12	13	14
Медынское, СПК «Адуево»	11	54	7Б2ОС1ИВ	0,0306	3,4	-	-	-	-	0,0306	3,4	-	-
Итого	-	-	-	0,0306	3,4	-	-	-	-	0,0306	3,4	-	-

Таблица 4.3. Средние таксационные показатели насаждений проектируемого лесного участка

Целевое назначение лесов	Хозяйство, преобладающая порода	Состав насаждений	Возраст	Бонитет	Полнота	Средний запас древесины (куб. м/га)		
						Средневозрастные	приспевающие	спелые и перестойные
Эксплуатационные леса	Мягколиственное	7Б2ОС1ИВ	40	1	0,5	-	111	-

Таблица 4.4. Виды и объемы использования лесов на проектируемом лесном участке

Целевое назначение лесов	Хозяйство (хвойное, твердолиственное, мягколиственное)	Площадь (га)	Единица измерения	Объемы использования лесов (изъятия лесных ресурсов)
Вид использования лесов - строительство, реконструкция и эксплуатация линейных объектов.				
Цель предоставления - строительство линейного объекта «Газопровод межпоселковый к дер. Марютино, дер. Синявино Медынского района Калужской области»)				
Эксплуатационные леса	Мягколиственное	0,0306	га	3,4

Взам. инв.№	
Подп. и дата	
Инв. № подл.	

Изм.	Кол.уч.	Лист	№ док	Подпись	Дата	2533.046.П.0/0.0002-ДПТ-3-2	Лист
							24

4.5. Виды разрешенного использования лесов на проектируемом лесном участке

Лесохозяйственным регламентом ГКУ КО «Медынское лесничество» на проектируемом лесном участке разрешены следующие виды использования:

- заготовка древесины;
- заготовка и сбор недревесных ресурсов, пищевых лесных ресурсов и сбор лекарственных растений;
- заготовка пищевых лесных ресурсов и сбор лекарственных растений;
- осуществление видов деятельности в сфере охотничьего хозяйства;
- ведение сельского хозяйства;
- пчеловодство и сенокошение;
- Осуществление научно-исследовательской деятельности, образовательной деятельности;
- Создание лесных плантаций и их эксплуатация;
- Выращивание лесных плодовых, ягодных, декоративных растений, лекарственных растений;
- Выполнение работ по геологическому изучению недр, разработка месторождений полезных ископаемых;
- Строительство, реконструкция, эксплуатация линейных объектов;
- Осуществление религиозной деятельности.

4.6. Сведения об обременениях проектируемого лесного участка

По данным государственного лесного реестра лесной участок имеет обременения: Договор аренды лесного участка от 24.04.2014 №46, срок – 15 лет.

4.7. Сведения об ограничениях использования лесов

С учетом целевого назначения и правового режима лесов, установленного лесным законодательством Российской Федерации, лесохозяйственным регламентом ГКУ КО «Медынское лесничество» предусмотрены ограничения в использовании лесов установленные Лесным кодексом Российской Федерации и другими нормативными и правовыми актами:

- Заготовка древесины;
- Заготовка живицы;
- Заготовка и сбор недревесных лесных ресурсов;
- Заготовка пищевых лесных ресурсов и сбор лекарственных растений;
- Осуществление видов деятельности в сфере охотничьего хозяйства;
- Ведение сельского хозяйства;
- Осуществление научно-исследовательской и образовательной деятельности;
- Создание лесных плантаций и их эксплуатация.

Изн. № подл.	Подп. и дата	Взам. инв. №							2533.046.П.0/0.0002-ДПТ-3-2	Лист
										25
			Изм.	Кол.уч.	Лист	№ док	Подпись	Дата		

4.8. Сведения о наличии зданий, сооружений, объектов, связанных с созданием лесной инфраструктуры и объектов, не связанных с созданием лесной инфраструктуры на проектируемом лесном участке

Таблица 4.8

№ п/п	Участковое лесничество/ урочище (при наличии)	Номер квартала	Номер выдела	Площадь объекта (га)	Наименование объекта
1	Медынское участковое лесничество, СПК «Адуево»	-	-	-	-

4.9. Сведения о наличии на проектируемом лесном участке особо защитных участков лесов, особо охраняемых природных территорий, зон с особыми условиями использования территорий

На проектируемом лесном участке особо защитные участки леса не имеются.

Таблица 6

№ п/п	Наименование участкового лесничества/урочища (при наличии)	Номер квартала	Номер выдела	Виды ОЗУ, наименование ООПТ, виды зон с особыми условиями использования территорий	Общая площадь, га
1	2	3	4	5	6
-	-	-	-	-	-

4.10. Проектирование вида использования лесов лесного участка

Согласно лесохозяйственному регламенту ГКУ КО «Медынское лесничество» проектируемый лесной участок относится к зоне планируемого освоения лесов для строительства, реконструкции и эксплуатации линейных объектов.

Инов. № подл.	Подп. и дата	Взам. инв. №							Лист	
			2533.046.П.0/0.0002-ДПТ-3-2							26
			Изм.	Кол.уч.	Лист	№ док	Подпись	Дата		

Схема расположения лесного участка

Местоположение: ГКУ КО «Медынское лесничество», Медынское участковое лесничество, СПК «Адуево», квартал 11, часть выдела 54



— граница планируемого лесного участка

Инв. № подл.	Подп. и дата	Взам. инв. №

Изм.	Кол.уч.	Лист	№ док	Подпись	Дата

2533.046.П.0/0.0002-ДПТ-3-2