



Общество с ограниченной ответственностью
«Газпром проектирование»

Заказчик – ООО «Газпром межрегионгаз»

**ГАЗОПРОВОД МЕЖПОСЕЛКОВЫЙ К ДЕР. ЛАГОВЩИНА - ДЕР. ЛЬГОВО
ТАРУССКОГО РАЙОНА КАЛУЖСКОЙ ОБЛАСТИ**

ДОКУМЕНТАЦИЯ ПО ПЛАНИРОВКЕ ТЕРРИТОРИИ

Проект межевания территории

Проект межевания территории. Основная часть

2541.046.П.0/0.0002-ДПТ-3

Том 3

Заказчик – ООО «Газпром межрегионгаз»

**ГАЗОПРОВОД МЕЖПОСЕЛКОВЫЙ К ДЕР. ЛАГОВЩИНА - ДЕР. ЛЬГОВО
ТАРУССКОГО РАЙОНА КАЛУЖСКОЙ ОБЛАСТИ**

ДОКУМЕНТАЦИЯ ПО ПЛАНИРОВКЕ ТЕРРИТОРИИ

Проект межевания территории

Проект межевания территории. Основная часть

2541.046.П.0/0.0002-ДПТ-3

Том 3

Заместитель директора
филиала по производству



Ю.М. Комиссаров

Главный инженер проекта



И.Я. Галиев

Инов. № подл.	
Подпись и дата	
Взам. инв. №	



ОБЩЕСТВО С ОГРАНИЧЕННОЙ ОТВЕТСТВЕННОСТЬЮ

Заказчик – ООО «Газпром проектирование»

**ГАЗОПРОВОД МЕЖПОСЕЛКОВЫЙ К ДЕР. ЛАГОВЩИНА
- ДЕР. ЛЬГОВО ТАРУССКОГО РАЙОНА КАЛУЖСКОЙ
ОБЛАСТИ**

ДОКУМЕНТАЦИЯ ПО ПЛАНИРОВКЕ ТЕРРИТОРИИ

ПРОЕКТ МЕЖЕВАНИЯ ТЕРРИТОРИИ

Том 3

ПРОЕКТ ПЛАНИРОВКИ ТЕРРИТОРИИ. ОСНОВНАЯ ЧАСТЬ

2541.046.П.0/0.0002-ДПТ-3

Взам. инв. №	Подп. и дата
Инв. № подл.	

Изм.	№ док.	Подп.	Дата

Санкт-Петербург – 2023



ОБЩЕСТВО С ОГРАНИЧЕННОЙ ОТВЕТСТВЕННОСТЬЮ

Заказчик – ООО «Газпром проектирование»

**ГАЗОПРОВОД МЕЖПОСЕЛКОВЫЙ К ДЕР. ЛАГОВЩИНА
- ДЕР. ЛЬГОВО ТАРУССКОГО РАЙОНА КАЛУЖСКОЙ
ОБЛАСТИ**

ДОКУМЕНТАЦИЯ ПО ПЛАНИРОВКЕ ТЕРРИТОРИИ

ПРОЕКТ МЕЖЕВАНИЯ ТЕРРИТОРИИ

Том 3

ПРОЕКТ ПЛАНИРОВКИ ТЕРРИТОРИИ. ОСНОВНАЯ ЧАСТЬ

2541.046.П.0/0.0002-ДПТ-3

Инов. № подл.	
Взам. инв. №	Подп. и дата

Главный инженер

С.А. Сергеев

Главный инженер объектов

А.С. Герасимов



Санкт-Петербург – 2023

Состав документации по планировке территории

Обозначение	Наименование	Примечание
2541.046.П.0/0.0002-ДПТ-1	Том 1. Проект планировки территории. Основная часть	21
2541.046.П.0/0.0002-ДПТ-1-1	Раздел 1. Основная часть проекта планировки территории. Графическая часть	6
2541.046.П.0/0.0002-ДПТ-1-2	Раздел 2. Основная часть проекта планировки территории. Положение о размещении линейных объектов	15
2541.046.П.0/0.0002-ДПТ-2	Том 2. Проект планировки территории. Материалы по обоснованию проекта планировки территории	374
2541.046.П.0/0.0002-ДПТ-2-1	Раздел 3. Материалы по обоснованию проекта планировки территории. Графическая часть	10
2541.046.П.0/0.0002-ДПТ-2-2	Раздел 4. Материалы по обоснованию проекта планировки территории. Пояснительная записка	364
2541.046.П.0/0.0002-ДПТ-3	Том 3. Проект межевания территории. Основная часть	26
2541.046.П.0/0.0002-ДПТ-3-1	Раздел 1. Основная часть проекта межевания территории. Графическая часть	6
2541.046.П.0/0.0002-ДПТ-3-2	Раздел 2. Основная часть проекта межевания территории. Текстовая часть	20
2541.046.П.0/0.0002-ДПТ-4	Том 4. Проект межевания территории. Материалы по обоснованию проекта межевания территории	10
2541.046.П.0/0.0002-ДПТ-4-1	Раздел 3. Материалы по обоснованию проекта межевания территории. Графическая часть	6
2541.046.П.0/0.0002-ДПТ-4-2	Раздел 4. Материалы по обоснованию проекта межевания территории. Пояснительная записка	4

Согласовано

Взам. инв. №

Подп. и дата

Инв. № подл.

2541.046.П.0/0.0002-ДПТ-3-1

Изм.	Кол.уч.	Лист	№ док	Подпись	Дата
Разраб.		Рябинин			06.23
Пров.		Герасимов			06.23

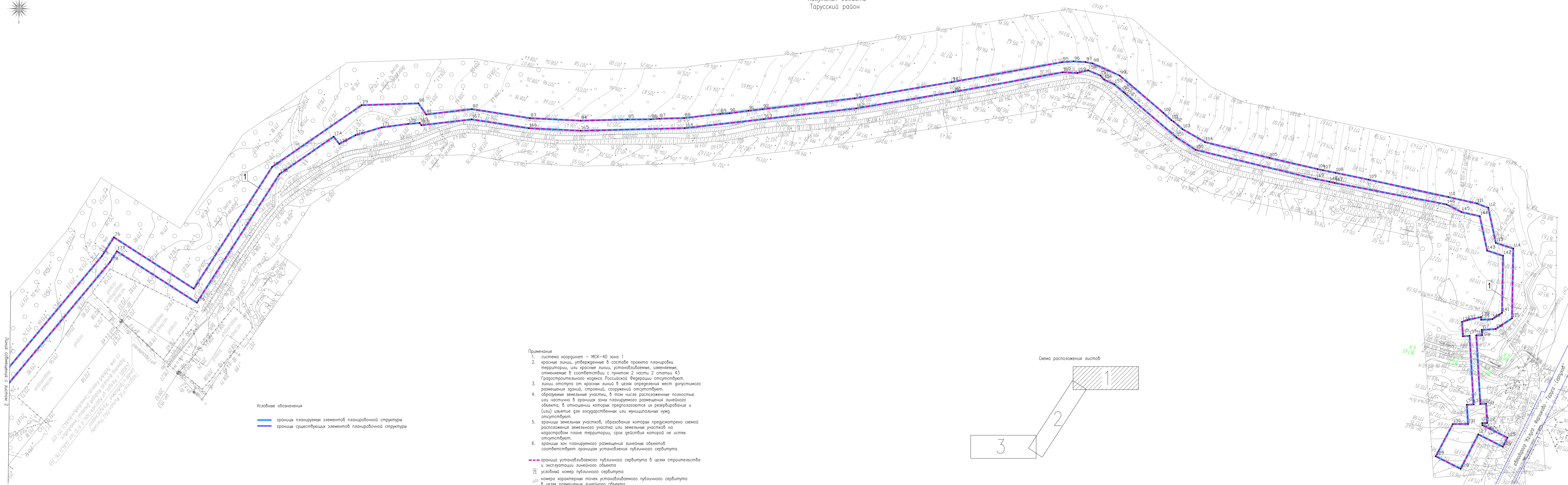
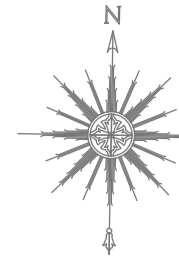
Состав документации по
планировке территории

Стадия	Лист	Листов
	1	1

Основная часть проекта межевания территории. Графическая часть

Чертеж межевания территории. М 1:1000

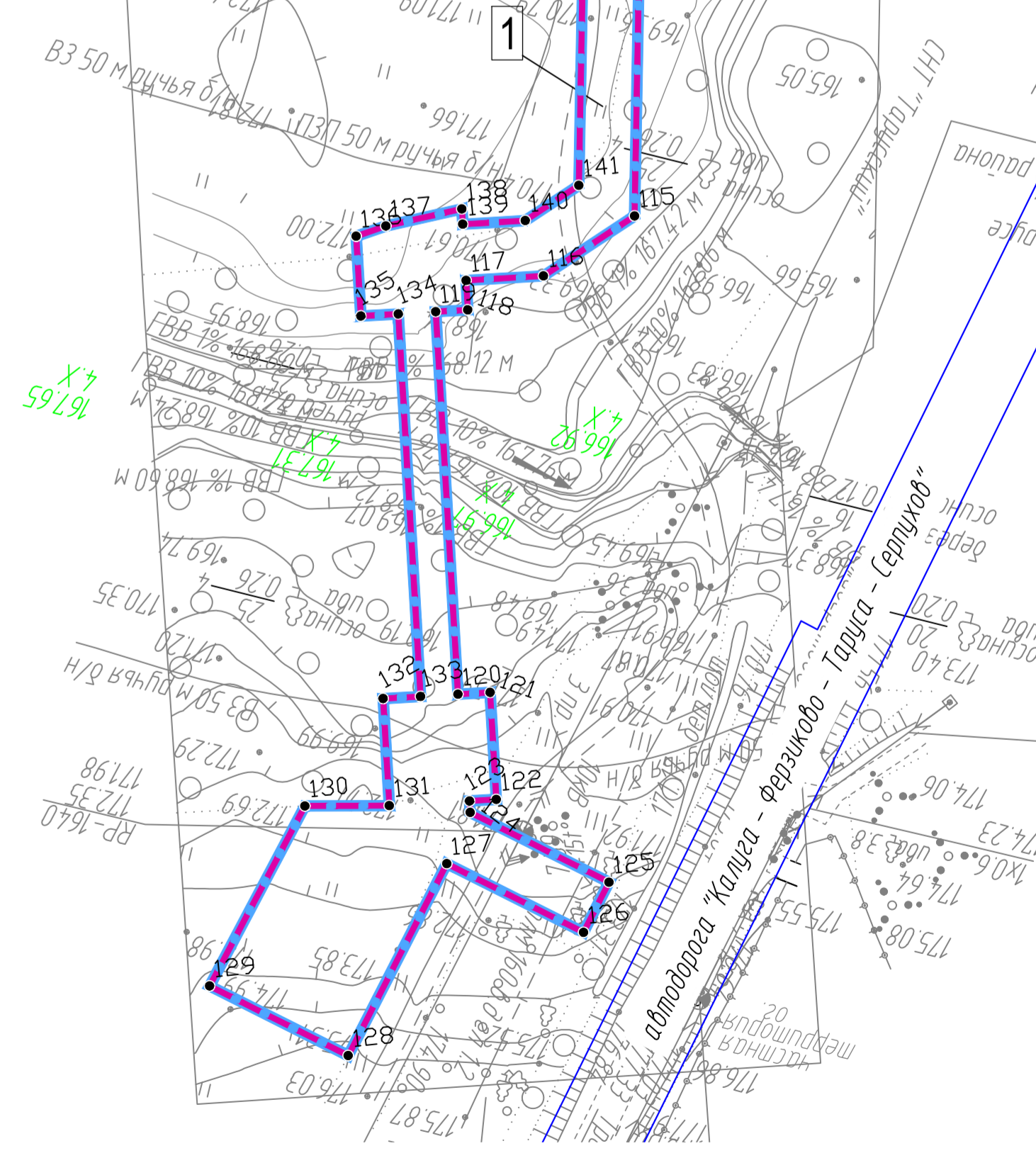
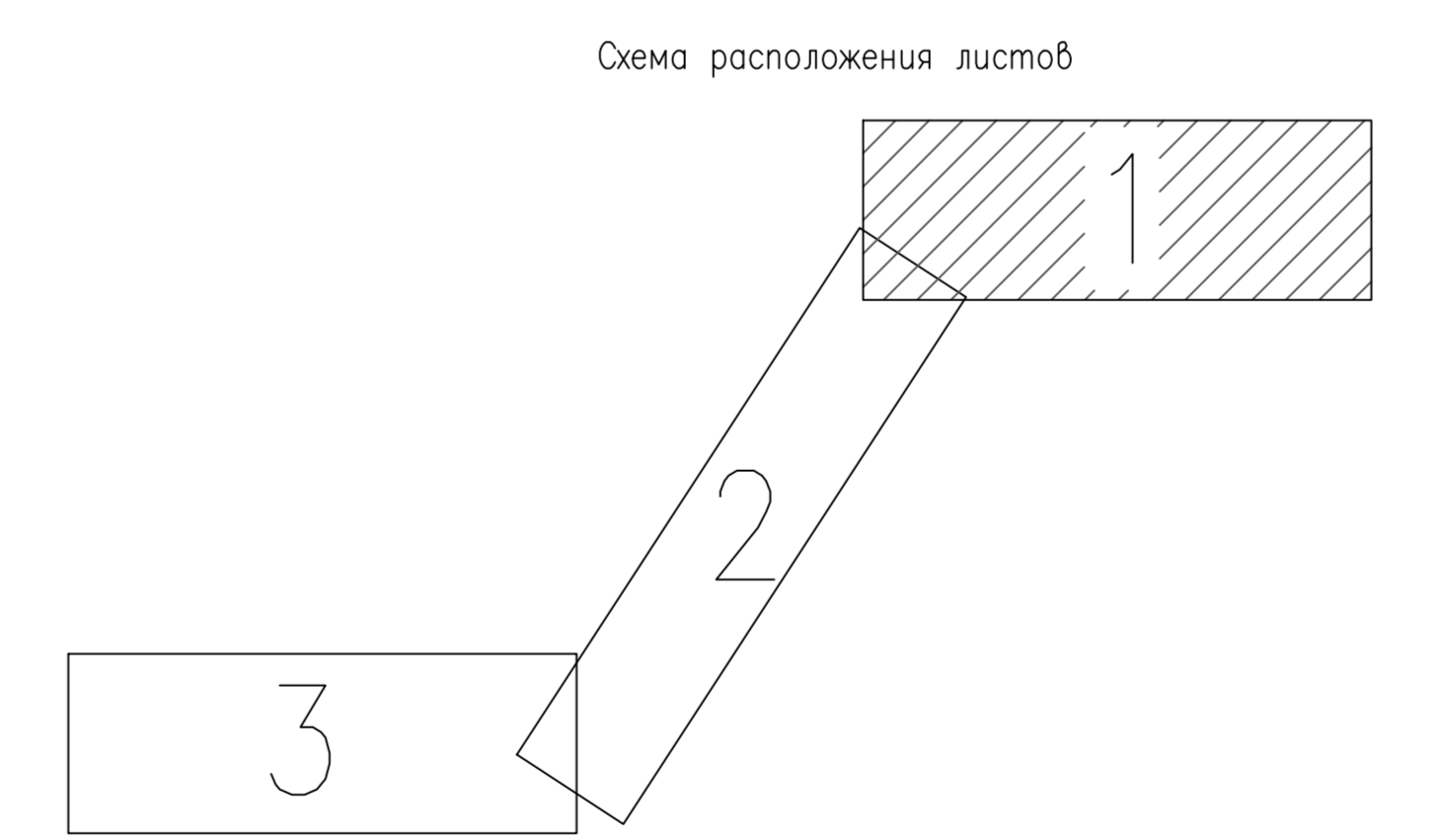
Инв. № подл.	Подп. и дата		Взам. инв. №							
					2541.046.П.0/0.0002-ДПТ-3-1					
	Изм.	Кол.уч.	Лист	№ док	Подпись	Дата				
	Разраб.		Рябинин			06.23				
	Пров.		Герасимов			06.23				
							Основная часть проекта межевания территории. Графическая часть	Стадия	Лист	Листов
									1	3



Условные обозначения

- границы планируемых элементов планировочной структуры
- границы существующих элементов планировочной структуры
- граница устанавливаемого публичного сервитута в целях строительства и эксплуатации линейного объекта
- 1 условный номер публичного сервитута
- номера характерных точек устанавливаемого публичного сервитута в целях размещения линейного объекта

- Примечание
1. система координат — МСК-40 зона 1
 2. красные линии, утвержденные в составе проекта планировки территории, или красные линии, устанавливаемые, изменяемые, отменяемые в соответствии с пунктом 2 части 2 статьи 43 Градостроительного кодекса Российской Федерации отсутствуют.
 3. линии отступа от красных линий в целях определения мест допустимого размещения зданий, строений, сооружений отсутствуют.
 4. образуемые земельные участки, в том числе расположенные полностью или частично в границах зоны планируемого размещения линейного объекта, в отношении которых предполагается их резервирование и (или) изъятие для государственных или муниципальных нужд отсутствуют.
 5. границы земельных участков, образование которых предусмотрено схемой размещения земельного участка или земельных участков на кадастровом плане территории, срок действия которой не истек отсутствуют.
 6. границы зон планируемого размещения линейных объектов соответствуют границам установления публичного сервитута.



2541.046.П.0/0.0002-ДПТ-1-1					
Документация по планировке территории для размещения объекта: Газопровод межселосельский к дер. Лавовщина - дер. Лавовщина Тарусского района Калужской области					
Равноб.	Равноб.	Равноб.	Равноб.	Основная часть	Лист 1
Проекти.	Равноб.	Равноб.	Равноб.	Проект межевания территории. Графическая часть	Лист 3
Чертеж межевания территории М 1:1000				ООО "ЭкспертГАЗ" в.Санкт-Петербург	1

ИМ. № подл. Прог. и дата. Взам. инв. №. Кол-во листов. Всего листов. Дата печати. Подпись. Место печати.

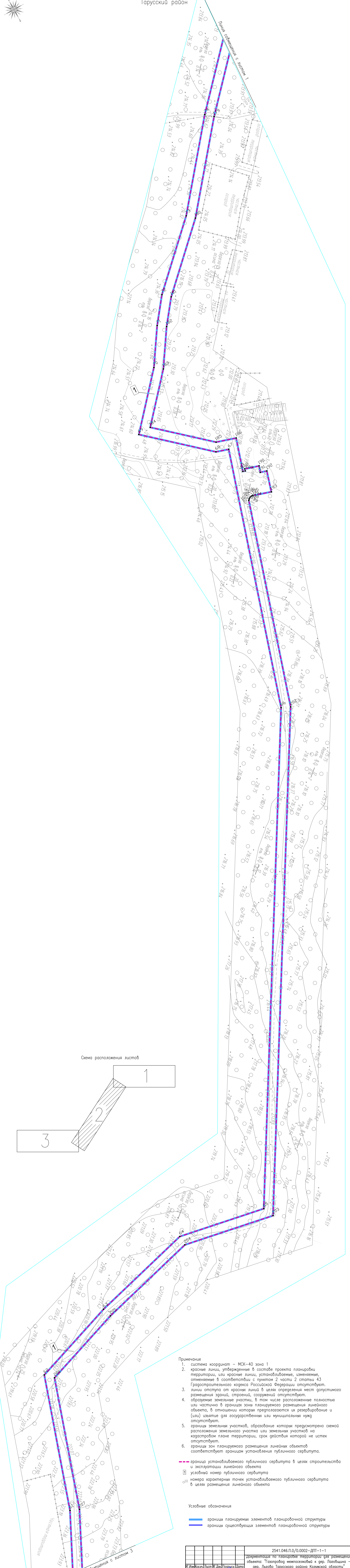
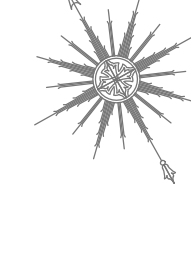
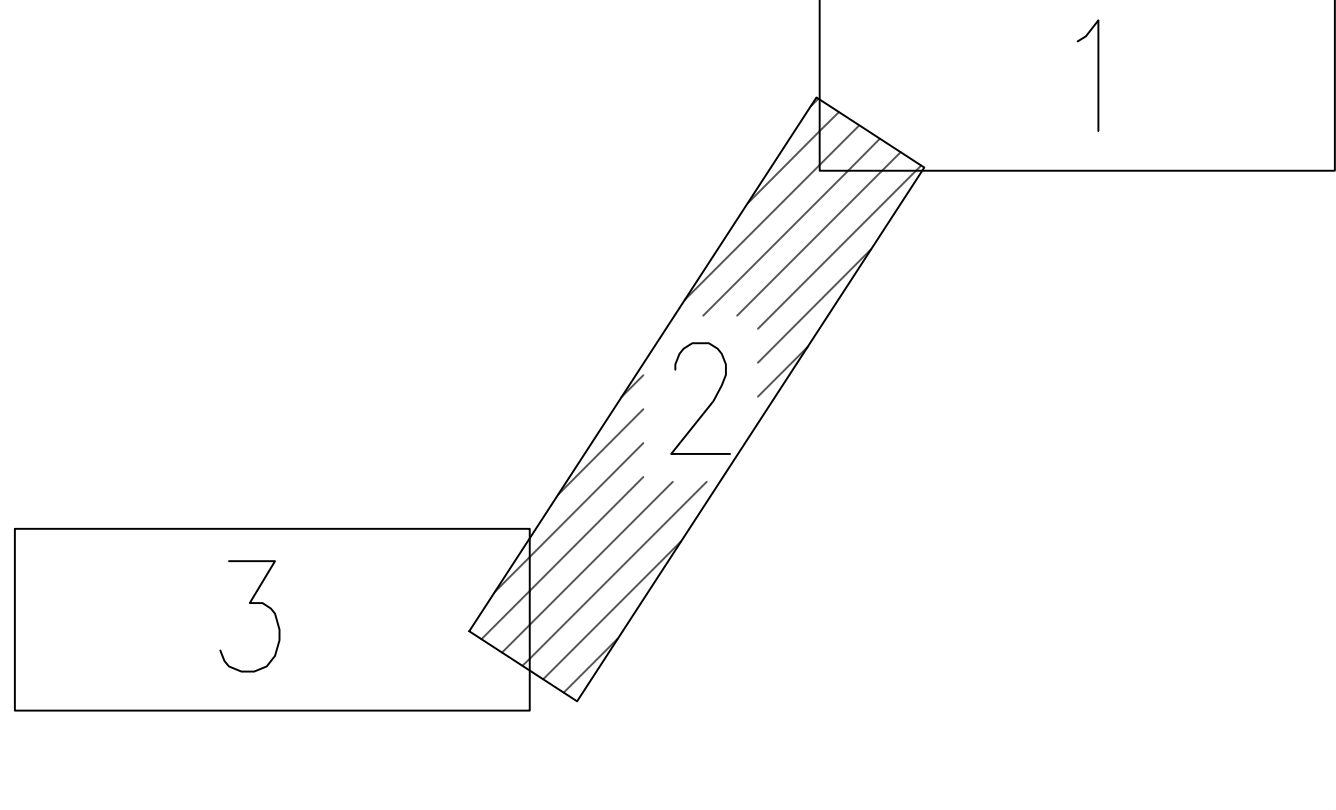


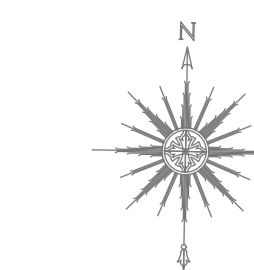
Схема расположения листов



- Примечание
1. система координат – МСК-40 зона 1
 2. красные линии, утвержденные в составе проекта планировки территории, или красные линии в составе проекта планировки территории, измененные, отменяемые в соответствии с пунктом 2 части 2 статьи 43 Градостроительного кодекса Российской Федерации отсутствуют.
 3. линии отступов от красных линий в целях определения мест допустимого размещения зданий, строений, сооружений отсутствуют.
 4. образные земельные участки, в том числе полностью или частично в границах зон планируемого размещения линейного объекта, в отношении которых предполагаются их резервирование и (или) изъятие для государственных или муниципальных нужд отсутствуют.
 5. границы земельных участков, образование которых предусмотрено схемой расположения земельного участка или земельных участков на кадастровом плане территории, срок действия которых не истек отсутствуют.
 6. границы зон планируемого размещения линейных объектов соответствуют границам установления публичного сервитута.
- граница устанавливаемого сервитута в целях строительства и эксплуатации линейного объекта
 11 условный номер устанавливаемого публичного сервитута
 10 номера характерных точек устанавливаемого публичного сервитута в целях размещения линейного объекта
- Условные обозначения
- граница планируемых элементов планировочной структуры
 - граница существующих элементов планировочной структуры

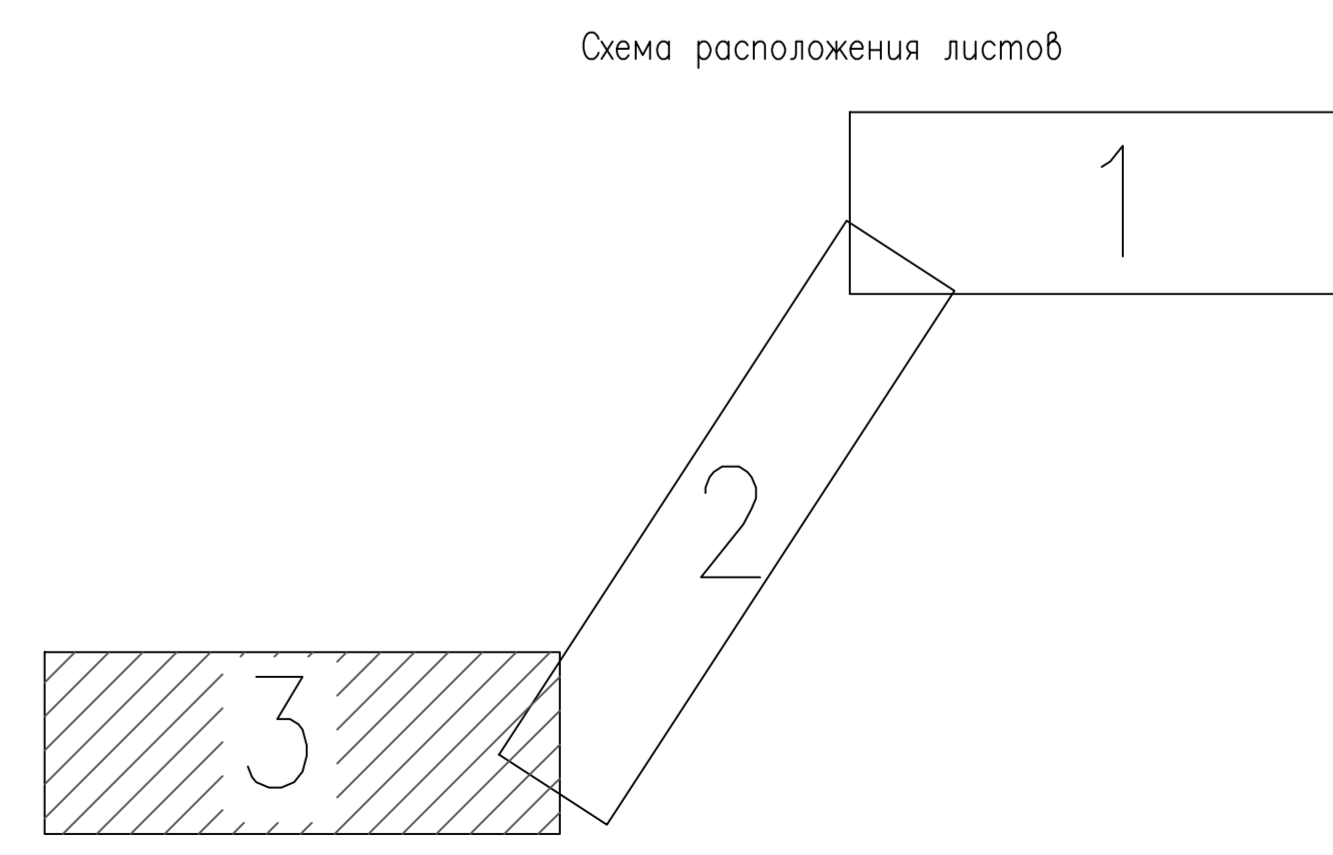
Имя, Ф.И.О. автора
 Дата
 Лист
 Взам. инв. №
 Ссылка на документ

2541.046.П.0/0.0002 – ДПТ – 1 – 1					
Документация по планировке территории для размещения					
объекта: Газопровод межпоселковый к дер. Лазовщина –					
Калужской области					
И.И.И.	Лист	И.И.И.	Лист	И.И.И.	Лист
Рубин	Рубин	Рубин	Рубин	Рубин	Рубин
Проверил	Рубин	Рубин	Рубин	Рубин	Рубин
Проект межевания территории. Графическая часть				Статус	Лист
Чертеж межевания территории				МТ	2
М 1:1000				000 ЭкспертГБЗ	г.Санкт-Петербург



- Примечание
1. система координат – МСК-40 зона 1
 2. красные линии, утвержденные в составе проекта планировки территории, или красные линии, устанавливаемые, изменяемые, отменяемые в соответствии с пунктом 2 части 2 статьи 43 Градостроительного кодекса Российской Федерации отсутствуют.
 3. линии отступа от красных линий в целях определения мест допустимого размещения зданий, строений, сооружений отсутствуют.
 4. образуемые земельные участки, в том числе расположенные полностью или частично в границах зоны планируемого размещения линейного объекта, в отношении которых предполагается их резервирование и (или) изъятие для государственных или муниципальных нужд отсутствуют.
 5. границы земельных участков, образование которых предусмотрено схемой размещения земельного участка или земельного участка на кадастровом плане территории, срок действия которой не истек отсутствуют.
 6. границы зон планируемого размещения линейных объектов соответствуют границам установления публичного сервитута.
- граница устанавливаемого публичного сервитута в целях строительства и эксплуатации линейного объекта
- условный номер публичного сервитута
- 10 номера характерных точек устанавливаемого публичного сервитута в целях размещения линейного объекта

- Условные обозначения
- границы планируемых элементов планировочной структуры
 - границы существующих элементов планировочной структуры



2541.046.П.0/0.0002-ДПТ-1-1					
Документация по планировке территории для размещения объекта: Газопровод межселовиковый к дер. Лавовщина – дер. Лавово Тарусского района Калужской области					
№ Листа	Лист №	Док.	Подпись	Дата	Основная часть
Равков	Равков			06.03.2023	Калужская область
Равков	Равков			06.03.2023	Проект межевания территории. Графическая часть
Чертеж межевания территории М 1:1000					Лист 3
ООО «ЭкспертГАЗ» в.Савит – Петербург					Лист 3

И.М. № подл. Лист № докум. Дата изм. №

Состав документации по планировке территории

Обозначение	Наименование	Примечание
2541.046.П.0/0.0002-ДПТ-1	Том 1. Проект планировки территории. Основная часть	21
2541.046.П.0/0.0002-ДПТ-1-1	Раздел 1. Основная часть проекта планировки территории. Графическая часть	6
2541.046.П.0/0.0002-ДПТ-1-2	Раздел 2. Основная часть проекта планировки территории. Положение о размещении линейных объектов	15
2541.046.П.0/0.0002-ДПТ-2	Том 2. Проект планировки территории. Материалы по обоснованию проекта планировки территории	374
2541.046.П.0/0.0002-ДПТ-2-1	Раздел 3. Материалы по обоснованию проекта планировки территории. Графическая часть	10
2541.046.П.0/0.0002-ДПТ-2-2	Раздел 4. Материалы по обоснованию проекта планировки территории. Пояснительная записка	364
2541.046.П.0/0.0002-ДПТ-3	Том 3. Проект межевания территории. Основная часть	26
2541.046.П.0/0.0002-ДПТ-3-1	Раздел 1. Основная часть проекта межевания территории. Графическая часть	6
2541.046.П.0/0.0002-ДПТ-3-2	Раздел 2. Основная часть проекта межевания территории. Текстовая часть	20
2541.046.П.0/0.0002-ДПТ-4	Том 4. Проект межевания территории. Материалы по обоснованию проекта межевания территории	10
2541.046.П.0/0.0002-ДПТ-4-1	Раздел 3. Материалы по обоснованию проекта межевания территории. Графическая часть	6
2541.046.П.0/0.0002-ДПТ-4-2	Раздел 4. Материалы по обоснованию проекта межевания территории. Пояснительная записка	4

Согласовано

Взам. инв. №

Подп. и дата

Инв. № подл.

2541.046.П.0/0.0002-ДПТ-3-2					
Изм.	Кол.уч.	Лист	№ док	Подпись	Дата
Разраб.		Рябинин			06.23
Пров.		Герасимов			06.23
Состав документации по планировке территории					
			Стадия	Лист	Листов
					1

Содержание

1. Перечень образуемых земельных участков.....3
2. Перечень координат характерных точек границ образуемых земельных участков... 5
3. Сведения о границах территории, применительно к которой осуществляется подготовка проекта межевания, содержащие перечень координат характерных точек таких границ в системе координат, используемой для ведения Единого государственного реестра недвижимости.....8
4. Целевое назначение лесов, вид (виды) разрешенного использования лесного участка, количественные и качественные характеристики лесного участка, сведения о нахождении лесного участка в границах особо защитных участков лесов (в случае, если подготовка проекта межевания территории осуществляется в целях определения местоположения границ, образуемых и (или) изменяемых лесных участков). 10

Инв. № подл.	Подп. и дата	Взам. инв. №						Лист
						2541.046.П.0/0.0002-ДПТ-3-2		
Изм.	Кол.уч.	Лист	№ док	Подпись	Дата			

1. Перечень образуемых земельных участков

Проектом межевания территории не предусматривается образование земельных участков. На всю трассу газопровода планируется установление публичного сервитута. Перечень кадастровых номеров существующих земельных участков, на которых линейный объект будет размещен на условиях публичного сервитута, их описание местоположения, перечень и адреса расположенных на таких земельных участках объектов недвижимого имущества, представлены в Таблице 1

Таблица 1

Характеристики устанавливаемого публичного сервитута

№ п/п	Площадь публичного сервитута в границах земельного участка, кв.м.	Перечень кадастровых номеров существующих земельных участков/территориальной зоны, на которых линейный объект может быть размещен на условиях сервитута, публичного сервитута	Описание местоположения земельного участка	Категория земель (Вид разрешенного использования)	Кадастровые номера объектов недвижимого имущества, расположенные на земельном участке, их адреса
1	2413	40:20:061001:45	обл Калужская, р-н Тарусский с/с Некрасовский в районе д.Льгово	<u>Земли сельскохозяйственного назначения</u> (Для ведения крестьянского (фермерского) хозяйства)	—
2	11660	40:20:061001:610	Калужская область, Тарусский район, в районе д. Лаговщина	<u>Земли сельскохозяйственного назначения</u> (Для ведения крестьянского (фермерского) хозяйства)	—
3	9988	40:00:000000:5758(1)	Российская федерация, Калужская область, Тарусский район, государственное казенное учреждение Калужской области «Ферзиковское лесничество» (б.Тарусское), кв. 7 (выделы 1-25), 8 (выд. 1-19, 20ч., 21-38), 9 (выд. 1-30),		—

Взам. инв.№

Подп. и дата

Инв. № подл.

Лист

2541.046.П.0/0.0002-ДПТ-3-2

Изм.	Кол.уч.	Лист	№ док	Подпись	Дата
------	---------	------	-------	---------	------

Инв. № подл.	Подп. и дата	Взам. инв. №

4	655	40:00:000000:5758(2)	11 (выд. 1-50), 12 (выд. 1-35), 13 (выд. 1-61), 14 (выд. 1,-17), 15 (выд. 1-15, 16ч., 17-24,25ч., 26, 27ч.,28ч., 29ч.), 16 (выд. 1-25), 17 (выд. 1-17), 21 (выд. 1-40), 22 (выд. 1-34), 23 (выд. 1-41), 24 (выд. 1-33), 25 (выд. 1-42), 26 (выд. 1-8, 9ч., 10-32), 29 (выд. 1-22), 30 (выд. 14ч., 19ч.), 33 (выд. 5ч, 6ч., 21ч.,22ч.), (колхоз «Большевик»), кв. 6 (выд. 1-3, 4ч.,5ч.,6ч., 7ч., 8-15, 16ч., 17-19,20ч.,21ч., 22-32); (колхоз им. Кирова), кв. 1 (выд. 20ч., 22ч., 23ч., 28ч.), 2 (выд. 3ч., 4ч., 11ч.)	<u>Земли лесного фонда</u> (использование лесов)	
5	7233	40:20:000000:879(27)	Калужская область, Тарусский район, государственное казенное учреждение Калужской области «Ферзиковское лесничество», Тарусское участковое лесничество (колхоз «Большевик»),		—
6	12499	40:20:000000:879(2)	квартал 1 (выделы 1-4, части выделов 5, 6, выдел 7, часть выдела 8, выделы 9-14, часть выдела 15, выдел 16, часть выдела 17, выделы 18-21, части выделов 22, 23, 24, 25, выделы 26, 27, часть выдела 28, выделы 29-35, часть выдела 36, выделы 37-50, часть выдела 51, выделы 52-56),	<u>Земли лесного фонда</u> (использование лесов)	—
7	1225	40:20:000000:879(13)			—

2541.046.П.0/0.0002-ДПТ-3-2

Лист

Изм.	Кол.уч.	Лист	№ док	Подпись	Дата

			<p>квартал 2 (части выделов 1, 2, 3, 4, 5, 6, 7, 8, выделы 10-18, часть выдела 19, выдел 20, части выделов 21, 22, выделы 23, 24, части выделов 25, 26, выделы 27-28, часть выдела 29, выделы 30-37), квартал 4 (выдел 1, части выделов 2, 3, выделы 4, 5, части выделов 6, 7, 8, выдел 9, части выделов 10, 11, 12, 13, 14, выдел 15, части выделов 16, 17, 18, 19, 20, выдел 21, часть выдела 22, выдел 23, части выделов 24, 25, 26, выдел 27, часть выдела 28, выделы 29-31, части выделов 32, 33, выдел 34, часть выдела 35, выдел 36, части выделов 37, 38, выдел 39, часть выдела 40, выделы 41, 42, части выделов 43, 44, выдел 45, часть выдела 46, выделы 47-51, часть выдела 52, выделы 53-58, части выделов 59, 60, выделы 61-66, часть выдела 67, выделы 68-71), квартал 5 (часть выдела 1, выделы 2, 3, части выделов 4, 5, 6, 7, 8, выдел 9, части выделов 10, И, 12, 13, 14, 15, 16</p>		
--	--	--	---	--	--

Площадь публичного сервитута, устанавливаемого в границах земель лесного фонда, на существующих земельных участках с кадастровыми номерами: 40:00:000000:5758(1), 40:20:000000:879(27), 40:20:000000:879(2), 40:00:000000:5758(2), 40:20:000000:879(13) — составляет 31 600 м².

Взам. инв.№	
Подп. и дата	
Инв. № подл.	

Изм.	Кол.уч.	Лист	№ док	Подпись	Дата

2541.046.П.0/0.0002-ДПТ-3-2

Площадь публичного сервитута, устанавливаемого на неразграниченных муниципальных землях муниципального образования сельское поселение "Село Некрасово" Тарусского района Калужской области, в границах кадастровых кварталов: 40:20:061601, 40:20:061001 — составляет 20 554 м².

Площадь публичного сервитута, устанавливаемого в границах земельных участков, зарегистрированных в ЕГРН (исключая земли лесного фонда) — составляет 14 073 м².

Характеристики устанавливаемого публичного сервитута на неразграниченной территории

Таблица 2

№ п/п	Площадь публичного сервитута в границах неразграниченных земель, м ²	Номер кадастрового квартала	Площади территорий в границах категорий земель		
			Земли населенных пунктов	Земли сельскохозяйственного назначения	Земли лесного фонда
1	116	40:20:061601	-	116	-
2	20 438	40:20:061001	1 488	18 950	-

Общая площадь публичного сервитута, устанавливаемого для размещения объекта «Газопровод межпоселковый к дер. Лаговщина - дер. Льгово Тарусского района Калужской области» — составляет 66 227 м².

Таблица 3

Характеристики публичного сервитута

Условный номер сервитута	Площадь, кв.м.	Перечень кадастровых номеров существующих земельных участков, на которых линейный объект может быть размещен на условиях сервитута, публичного сервитута	Адрес или описание местоположения публичного сервитута
1	66 227	40:20:061001:45; 40:20:061001:610; 40:00:000000:5758(1); 40:20:000000:879(27); 40:20:000000:879(2); 40:00:000000:5758(2); 40:20:000000:879(13)	Калужская обл., р-н Тарусский

2. Перечень координат характерных точек границ образуемых земельных участков

Проектом межевания территории не предусматривается образование земельных участков. На всю трассу газопровода планируется установление публичного сервитута.

Перечень координат характерных точек границ публичного сервитута представлен в Таблице 3.

Взам. инв. №	Подп. и дата	Инв. № подл.							Лист
			2541.046.П.0/0.0002-ДПТ-3-2						
Изм.	Кол.уч.	Лист	№ док	Подпись	Дата				

Таблица 4.
Перечень координат характерных точек границ публичного сервитута
Система координат МСК-40 зона 1

Обозначение характерных точек границы № точки	Координаты,м	
	X	Y
1	465529,09	1351188,28
2	465523,72	1351202,21
3	465521,54	1351209,66
4	465519,88	1351217,24
5	465518,57	1351226,06
6	465517,58	1351225,01
7	465516,92	1351235,18
8	465511,90	1351271,11
9	465514,80	1351271,52
10	465510,82	1351284,08
11	465510,12	1351291,06
12	465492,32	1351288,57
13	465493,29	1351281,64
14	465390,98	1351267,35
15	465390,01	1351274,28
16	465370,21	1351271,52
17	465370,84	1351266,97
18	465257,31	1351281,83
19	465260,48	1351306,05
20	465265,51	1351305,40
21	465268,08	1351325,24
22	465262,08	1351326,01
23	465264,98	1351348,15
24	465263,99	1351348,28
25	465271,38	1351404,78
26	465272,38	1351404,65
27	465273,57	1351413,78
28	465279,46	1351413,01
29	465282,04	1351432,85
30	465277,16	1351433,48
31	465286,08	1351501,65
32	465311,81	1351498,68
33	465317,29	1351510,20
34	465327,95	1351517,57
35	465333,82	1351520,92
36	465335,84	1351535,30

37	465292,58	1351551,31
38	465292,62	1351551,63
39	465228,44	1351633,38
40	465163,81	1351728,03
41	465162,74	1351728,99
42	465098,75	1351803,37
43	465095,37	1351813,00
44	465030,86	1351923,14
45	464932,04	1351991,41
46	464929,99	1351992,20
47	464885,38	1352023,65
48	464855,09	1352298,07
49	464852,49	1352314,89
50	464852,65	1352320,20
51	464832,76	1352500,41
52	464834,29	1352496,88
53	464847,59	1352502,66
54	464847,59	1352505,59
55	464848,15	1352505,85
56	464847,04	1352508,97
57	464855,89	1352512,81
58	464855,75	1352513,46
59	464868,96	1352517,22
60	464868,89	1352517,37
61	464970,63	1352561,60
62	465117,32	1352601,95
63	465153,55	1352692,65
64	465188,51	1352803,58
65	465175,28	1352900,33
66	465662,95	1353160,92
67	465944,38	1353234,54
68	465948,02	1353220,62
69	466002,69	1353152,65
70	466061,70	1353200,10
71	466101,71	1353223,73
72	466129,94	1353243,41
73	466196,28	1353305,83
74	466287,50	1353373,46
75	466468,94	1353524,93
76	466488,44	1353537,47

Взам. инв.№

Подп. и дата

Инв. № подл.

Изм.	Кол.уч.	Лист	№ док	Подпись	Дата
------	---------	------	-------	---------	------

2541.046.П.0/0.0002-ДПТ-3-2

Лист

77	466434,99	1353620,57
78	466561,76	1353702,11
79	466626,06	1353795,14
80	466627,96	1353854,29
81	466616,38	1353862,38
82	466621,94	1353910,02
83	466612,56	1353970,32
84	466609,95	1354023,16
85	466611,18	1354071,91
86	466611,33	1354096,28
87	466612,01	1354105,02
88	466612,66	1354130,79
89	466616,92	1354168,26
90	466617,67	1354177,87
91	466620,28	1354197,78
92	466621,95	1354212,44
93	466633,12	1354308,38
94	466650,07	1354409,36
95	466670,82	1354524,05
96	466671,63	1354536,04
97	466670,95	1354548,64
98	466669,48	1354555,93
99	466656,87	1354584,05
100	466618,08	1354629,50
101	466610,45	1354637,76
102	466608,89	1354640,27
103	466601,05	1354649,45
104	466587,60	1354672,88
105	466571,14	1354740,06
106	466559,51	1354789,98
107	466558,37	1354795,61
108	466555,68	1354808,60
109	466548,50	1354843,23
110	466530,47	1354925,99
111	466523,66	1354955,85
112	466519,19	1354967,61
113	466482,77	1354975,44
114	466476,79	1354993,60
115	466404,19	1354992,28
116	466393,01	1354975,29
117	466392,17	1354960,83
118	466386,68	1354961,15

119	466386,33	1354955,16
120	466314,95	1354959,32
121	466315,30	1354965,31
122	466295,34	1354966,47
123	466295,04	1354961,48
124	466292,90	1354961,61
125	466279,89	1354987,52
126	466270,53	1354982,76
127	466283,35	1354957,23
128	466247,53	1354938,83
129	466260,52	1354912,95
130	466294,11	1354930,75
131	466294,17	1354946,51
132	466314,14	1354945,34
133	466314,54	1354952,33
134	466385,92	1354948,17
135	466385,52	1354941,18
136	466400,41	1354940,31
137	466402,33	1354945,87
138	466405,52	1354960,05
139	466402,65	1354960,22
140	466403,33	1354971,87
141	466409,92	1354981,88
142	466469,24	1354982,96
143	466474,68	1354966,44
144	466510,45	1354958,75
145	466514,82	1354939,69
146	466522,68	1354924,30
147	466545,11	1354807,72
148	466546,38	1354802,16
149	466549,20	1354787,98
150	466579,54	1354663,10
151	466592,64	1354643,14
152	466638,11	1354589,85
153	466639,36	1354588,92
154	466639,57	1354588,14
155	466647,90	1354578,38
156	466652,61	1354567,88
157	466656,79	1354564,19
158	466662,33	1354551,22
159	466659,64	1354540,20
160	466660,28	1354524,78

Взам. инв.№

Подл. и дата

Инв. № подл.

Изм. Кол.уч. Лист № док Подпись Дата

2541.046.П.0/0.0002-ДПТ-3-2

Лист

161	466639,73	1354411,16
162	466622,72	1354309,86
163	466611,52	1354213,64
164	466602,17	1354131,51
165	466599,45	1354023,03
166	466602,10	1353969,25
167	466611,34	1353909,82
168	466605,22	1353857,37
169	466607,55	1353855,74
170	466606,54	1353843,59
171	466602,94	1353816,24
172	466594,84	1353788,94
173	466585,74	1353772,01
174	466593,22	1353766,09
175	466554,31	1353709,81
176	466420,48	1353623,72
177	466473,93	1353540,62
178	466462,71	1353533,40
179	466281,00	1353381,71
180	466189,54	1353313,90
181	466123,30	1353251,59
182	466096,03	1353232,57
183	466055,71	1353208,76
184	466004,29	1353167,41
185	465957,61	1353225,45
186	465951,88	1353247,36
187	465915,59	1353237,86
188	465914,93	1353240,42
189	465917,07	1353240,95
190	465913,11	1353256,50
191	465906,24	1353254,62
192	465904,34	1353261,77
193	465881,52	1353256,10
194	465886,78	1353236,37
195	465886,85	1353236,14
196	465886,95	1353234,89
197	465886,80	1353233,67
198	465886,42	1353232,50
199	465885,82	1353231,43
200	465885,01	1353230,50
201	465883,77	1353229,54
202	465659,09	1353170,77

203	465163,89	1352906,14
204	465177,79	1352804,49
205	465143,66	1352696,18
206	465109,50	1352610,69
207	464967,13	1352571,53
208	464864,70	1352527,00
209	464862,91	1352531,13
210	464849,87	1352525,46
211	464853,05	1352519,21
212	464844,69	1352515,58
213	464842,81	1352520,87
214	464842,24	1352522,14
215	464826,32	1352515,22
216	464828,11	1352511,10
217	464821,34	1352508,15
218	464875,47	1352017,74
219	465022,98	1351915,82
220	465091,84	1351798,24
221	465148,91	1351731,23
222	465219,96	1351627,17
223	465281,64	1351548,61
224	465266,74	1351434,83
225	465262,20	1351435,42
226	465259,63	1351415,59
227	465266,62	1351414,68
228	465265,43	1351405,56
229	465266,43	1351405,43
230	465258,95	1351348,32
231	465257,96	1351348,45
232	465255,14	1351326,91
233	465248,25	1351327,81
234	465245,67	1351307,97
235	465250,07	1351307,40
236	465245,53	1351272,78
237	465372,35	1351256,18
238	465372,97	1351251,71
239	465392,78	1351254,48
240	465391,67	1351262,40
241	465493,98	1351276,69
242	465495,09	1351268,77
243	465501,50	1351269,66
244	465506,47	1351234,11

Инв. № подл.

Подл. и дата

Взам. инв. №

Лист

2541.046.П.0/0.0002-ДПТ-3-2

Изм. Кол.уч. Лист № док Подпись Дата

245	465507,71	1351214,89
246	465506,09	1351214,77
247	465507,03	1351199,01
248	465485,99	1351197,42
249	465488,26	1351167,51
250	465518,17	1351169,77
251	465516,77	1351188,28
1	465529,09	1351188,28

Инв. № подл.	Подп. и дата	Взам. инв. №					2541.046.П.0/0.0002-ДПТ-3-2	Лист
			Изм.	Кол.уч.	Лист	№ док		

3. Сведения о границах территории, применительно к которой осуществляется подготовка проекта межевания, содержащие перечень координат характерных точек таких границ в системе координат, используемой для ведения Единого государственного реестра недвижимости.

Перечень координат характерных точек границ территории, применительно к которой осуществляется подготовка проекта межевания

Таблица 5.

Система координат МСК-40 зона 1

Обозначение характерных точек границы № точки	Координаты, м	
	X	Y
1	465529,09	1351188,28
2	465523,72	1351202,21
3	465521,54	1351209,66
4	465519,88	1351217,24
5	465518,57	1351226,06
6	465517,58	1351225,01
7	465516,92	1351235,18
8	465511,90	1351271,11
9	465514,80	1351271,52
10	465510,82	1351284,08
11	465510,12	1351291,06
12	465492,32	1351288,57
13	465493,29	1351281,64
14	465390,98	1351267,35
15	465390,01	1351274,28
16	465370,21	1351271,52
17	465370,84	1351266,97
18	465257,31	1351281,83
19	465260,48	1351306,05
20	465265,51	1351305,40
21	465268,08	1351325,24
22	465262,08	1351326,01
23	465264,98	1351348,15
24	465263,99	1351348,28
25	465271,38	1351404,78
26	465272,38	1351404,65
27	465273,57	1351413,78
28	465279,46	1351413,01
29	465282,04	1351432,85
30	465277,16	1351433,48
31	465286,08	1351501,65
32	465311,81	1351498,68
33	465317,29	1351510,20

Взам. инв. №	Подп. и дата	Инв. № подл.						2541.046.П.0/0.0002-ДПТ-3-2	Лист
			Изм.	Кол.уч.	Лист	№ док	Подпись		

34	465327,95	1351517,57
35	465333,82	1351520,92
36	465335,84	1351535,30
37	465292,58	1351551,31
38	465292,62	1351551,63
39	465228,44	1351633,38
40	465163,81	1351728,03
41	465162,74	1351728,99
42	465098,75	1351803,37
43	465095,37	1351813,00
44	465030,86	1351923,14
45	464932,04	1351991,41
46	464929,99	1351992,20
47	464885,38	1352023,65
48	464855,09	1352298,07
49	464852,49	1352314,89
50	464852,65	1352320,20
51	464832,76	1352500,41
52	464834,29	1352496,88
53	464847,59	1352502,66
54	464847,59	1352505,59
55	464848,15	1352505,85
56	464847,04	1352508,97
57	464855,89	1352512,81
58	464855,75	1352513,46
59	464868,96	1352517,22
60	464868,89	1352517,37
61	464970,63	1352561,60
62	465117,32	1352601,95
63	465153,55	1352692,65
64	465188,51	1352803,58
65	465175,28	1352900,33
66	465662,95	1353160,92
67	465944,38	1353234,54
68	465948,02	1353220,62
69	466002,69	1353152,65
70	466061,70	1353200,10
71	466101,71	1353223,73
72	466129,94	1353243,41
73	466196,28	1353305,83
74	466287,50	1353373,46
75	466468,94	1353524,93
76	466488,44	1353537,47
77	466434,99	1353620,57
78	466561,76	1353702,11
79	466626,06	1353795,14

Взам. инв.№	
Подп. и дата	
Инв. № подл.	

Изм.	Кол.уч.	Лист	№ док	Подпись	Дата

2541.046.П.0/0.0002-ДПТ-3-2

Лист

80	466627,96	1353854,29
81	466616,38	1353862,38
82	466621,94	1353910,02
83	466612,56	1353970,32
84	466609,95	1354023,16
85	466611,18	1354071,91
86	466611,33	1354096,28
87	466612,01	1354105,02
88	466612,66	1354130,79
89	466616,92	1354168,26
90	466617,67	1354177,87
91	466620,28	1354197,78
92	466621,95	1354212,44
93	466633,12	1354308,38
94	466650,07	1354409,36
95	466670,82	1354524,05
96	466671,63	1354536,04
97	466670,95	1354548,64
98	466669,48	1354555,93
99	466656,87	1354584,05
100	466618,08	1354629,50
101	466610,45	1354637,76
102	466608,89	1354640,27
103	466601,05	1354649,45
104	466587,60	1354672,88
105	466571,14	1354740,06
106	466559,51	1354789,98
107	466558,37	1354795,61
108	466555,68	1354808,60
109	466548,50	1354843,23
110	466530,47	1354925,99
111	466523,66	1354955,85
112	466519,19	1354967,61
113	466482,77	1354975,44
114	466476,79	1354993,60
115	466404,19	1354992,28
116	466393,01	1354975,29
117	466392,17	1354960,83
118	466386,68	1354961,15
119	466386,33	1354955,16
120	466314,95	1354959,32
121	466315,30	1354965,31
122	466295,34	1354966,47
123	466295,04	1354961,48
124	466292,90	1354961,61
125	466279,89	1354987,52

Взам. инв.№	
Подп. и дата	
Инв. № подл.	

Изм.	Кол.уч.	Лист	№ док	Подпись	Дата

2541.046.П.0/0.0002-ДПТ-3-2

Лист

126	466270,53	1354982,76
127	466283,35	1354957,23
128	466247,53	1354938,83
129	466260,52	1354912,95
130	466294,11	1354930,75
131	466294,17	1354946,51
132	466314,14	1354945,34
133	466314,54	1354952,33
134	466385,92	1354948,17
135	466385,52	1354941,18
136	466400,41	1354940,31
137	466402,33	1354945,87
138	466405,52	1354960,05
139	466402,65	1354960,22
140	466403,33	1354971,87
141	466409,92	1354981,88
142	466469,24	1354982,96
143	466474,68	1354966,44
144	466510,45	1354958,75
145	466514,82	1354939,69
146	466522,68	1354924,30
147	466545,11	1354807,72
148	466546,38	1354802,16
149	466549,20	1354787,98
150	466579,54	1354663,10
151	466592,64	1354643,14
152	466638,11	1354589,85
153	466639,36	1354588,92
154	466639,57	1354588,14
155	466647,90	1354578,38
156	466652,61	1354567,88
157	466656,79	1354564,19
158	466662,33	1354551,22
159	466659,64	1354540,20
160	466660,28	1354524,78
161	466639,73	1354411,16
162	466622,72	1354309,86
163	466611,52	1354213,64
164	466602,17	1354131,51
165	466599,45	1354023,03
166	466602,10	1353969,25
167	466611,34	1353909,82
168	466605,22	1353857,37
169	466607,55	1353855,74
170	466606,54	1353843,59
171	466602,94	1353816,24

Инв. № подл.	Подп. и дата	Взам. инв. №						2541.046.П.0/0.0002-ДПТ-3-2	Лист
			Изм.	Кол.уч.	Лист	№ док	Подпись		

172	466594,84	1353788,94
173	466585,74	1353772,01
174	466593,22	1353766,09
175	466554,31	1353709,81
176	466420,48	1353623,72
177	466473,93	1353540,62
178	466462,71	1353533,40
179	466281,00	1353381,71
180	466189,54	1353313,90
181	466123,30	1353251,59
182	466096,03	1353232,57
183	466055,71	1353208,76
184	466004,29	1353167,41
185	465957,61	1353225,45
186	465951,88	1353247,36
187	465915,59	1353237,86
188	465914,93	1353240,42
189	465917,07	1353240,95
190	465913,11	1353256,50
191	465906,24	1353254,62
192	465904,34	1353261,77
193	465881,52	1353256,10
194	465886,78	1353236,37
195	465886,85	1353236,14
196	465886,95	1353234,89
197	465886,80	1353233,67
198	465886,42	1353232,50
199	465885,82	1353231,43
200	465885,01	1353230,50
201	465883,77	1353229,54
202	465659,09	1353170,77
203	465163,89	1352906,14
204	465177,79	1352804,49
205	465143,66	1352696,18
206	465109,50	1352610,69
207	464967,13	1352571,53
208	464864,70	1352527,00
209	464862,91	1352531,13
210	464849,87	1352525,46
211	464853,05	1352519,21
212	464844,69	1352515,58
213	464842,81	1352520,87
214	464842,24	1352522,14
215	464826,32	1352515,22
216	464828,11	1352511,10
217	464821,34	1352508,15

Взам. инв.№	
Подп. и дата	
Инв. № подл.	

Изм.	Кол.уч.	Лист	№ док	Подпись	Дата

2541.046.П.0/0.0002-ДПТ-3-2

Лист

218	464875,47	1352017,74
219	465022,98	1351915,82
220	465091,84	1351798,24
221	465148,91	1351731,23
222	465219,96	1351627,17
223	465281,64	1351548,61
224	465266,74	1351434,83
225	465262,20	1351435,42
226	465259,63	1351415,59
227	465266,62	1351414,68
228	465265,43	1351405,56
229	465266,43	1351405,43
230	465258,95	1351348,32
231	465257,96	1351348,45
232	465255,14	1351326,91
233	465248,25	1351327,81
234	465245,67	1351307,97
235	465250,07	1351307,40
236	465245,53	1351272,78
237	465372,35	1351256,18
238	465372,97	1351251,71
239	465392,78	1351254,48
240	465391,67	1351262,40
241	465493,98	1351276,69
242	465495,09	1351268,77
243	465501,50	1351269,66
244	465506,47	1351234,11
245	465507,71	1351214,89
246	465506,09	1351214,77
247	465507,03	1351199,01
248	465485,99	1351197,42
249	465488,26	1351167,51
250	465518,17	1351169,77
251	465516,77	1351188,28
1	465529,09	1351188,28

Инв. № подл.	Подп. и дата	Взам. инв. №							Лист
			2541.046.П.0/0.0002-ДПТ-3-2						
Изм.	Кол.уч.	Лист	№ док	Подпись	Дата				

4. Целевое назначение лесов, вид (виды) разрешенного использования лесного участка, количественные и качественные характеристики лесного участка, сведения о нахождении лесного участка в границах особо защитных участков лесов (в случае, если подготовка проекта межевания территории осуществляется в целях определения местоположения границ, образуемых и (или) изменяемых лесных участков).

Виды разрешенного использования лесов на проектируемом лесном участке

Лесохозяйственным регламентом Ферзиковского лесничества в Тарусском участковом лесничестве квартале № 9 (части выделов 8, 9, 20), 13 (части выделов 1, 10), 14 (части выделов 1, 3), 15 (часть выдела 18), Тарусском участковом лесничестве (Колхоз «Большевик») квартале № 1 (часть выдела 30), № 4 (части выделов 22, 29, 30, 31, 55, 57, 58, 60, 65) и соответственно в проектируемом лесном участке установлен вид разрешенного использования лесов: строительство, реконструкция, эксплуатация линейных объектов.

Количественные и качественные характеристики лесного участка

Таблица 6. Распределение земель

Общая площадь, га	В том числе									
	лесные земли					нелесные земли				
	занятые лесными насаждениями - всего	в том числе покрытые лесными культурами	лесные питомники, плантации	не занятые лесными насаждениями	итого	дороги	просеки	болота	другие	итого
1	2	3	4	5	6	7	8	9	10	11
3,1600	3,1565	0,2017	-	-	3,1565	-	-	-	0,0035	0,0035

Таблица 7. Характеристика проектируемого лесного участка

Целевое назначение /категория защитности лесов	Номер квартала	Номер части выдела	Состав насаждения или характеристика лесного участка при отсутствии насаждения	Площадь (га)/запас древесины при наличии (куб. м)	В том числе по группам возраста древостоя (га/куб. м)			
					молодняки	средне-возрастные	приспевающие	спелые и перестойные
1	2	3	4	5	6	7	8	9
Тарусское участковое лесничество (Колхоз «Большевик»)								
Защитные леса (леса, выполняющие функции защиты природных и иных объектов: леса, расположенные в зеленых зонах)	4	57	8ОС2Б	0,1418/43	-	0,1418/43	-	-
	4	58	8Б2ОС+Е	0,1334/43	-	-	-	0,1334/43
	4	55	8Б2Ос+Е	0,1035/23	-	-	0,1035/23	-
	4	31	10Б+ОС+Е	0,536/172	-	-	0,536/172	-
	4	30	л/к 8Е2Б+ИВД+ОС	0,0219/4	0,0219/4	-	-	-
	4	29	8Б2ОС+Д	0,2223/40	-	0,2223/40	-	-
	4	22	10Б+ОС+Е	0,1212/30	-	-	0,1212/30	-
	4	60	9Б1ОС	0,0882/21	-	-	-	0,0882/21
4	65	река	0,0035/0	-	-	-	-	

Взам. инв.№	
Подп. и дата	
Инв. № подл.	

Изм.	Кол.уч.	Лист	№ док	Подпись	Дата	2541.046.П.0/0.0002-ДПТ-3-2	Лист

1	2	3	4	5	6	7	8	9
Защитные леса (ценные леса: запретные полосы лесов, расположенные вдоль водных объектов)	1	30	7Б3ОС+Е	0,7233/217	-	-	-	0,7233/174
Тарусское участковое лесничество								
Защитные леса (ценные леса: запретные полосы лесов, расположенные вдоль водных объектов)	13	1	9Б10С+Д+ЛИП	0,0969/20	-	-	-	0,0969/20
	13	10	7Б3ОС+Д+ЛИП	0,2295/60	-	-	0,2295/60	-
	14	1	7Б3ОС+Д+ЛИП	0,2341/52	-	-	0,2341/52	-
	14	3	л/к 4Е1Д1Б2ОС1ЛИП1ИВ	0,1143/3	0,1143/3	-	-	-
	9	20	л/к 3Е2Д2Б2ОС1ИВ+ЛИП	0,001/0,2	0,001/0,2	-	-	-
	9	8	л/к 6Е1Д10С1Б1ИВ	0,0121/0,4	0,0121/0,4	-	-	-
	9	9	л/к 5Е1ЛИП1Б3Б+С	0,0524/12	-	0,0524/12	-	-
Защитные леса (леса, выполняющие функции защиты природных и иных объектов: леса, расположенные в зеленых зонах)	15	18	8Б20С+Д+ЛИП+С	0,3246/78	-	-	-	0,3246/78
Итого				3,1600/775,6	0,1493/7,6	0,4165/95	1,2243/337	1,3664/336

Таблица 8. Средние таксационные показатели насаждений проектируемого лесного участка

Целевое назначение лесов	Хозяйство, преобладающая порода	Состав насаждений	Возраст	Бонитет	Полнота	Средний запас древесины (куб. м/га)		
						средневозрастные	приспевающие	Спелые и перестойные
1	2	3	4	5	6	7	8	9
Защитные леса	Мягколиственное, Б	7Б3ОС+Д+ЛИП	55	1	0,65	240	254	252
	Хвойное, Е	4Е1Д1Б2ОС1ЛИП1ИВ+С	25	1	0,7	220	-	-

Таблица 9. Виды и объемы использования лесов на проектируемом участке

Целевое назначение лесов	Хозяйство (хвойное, твердолиственное, мягколиственное)	Площадь, га	Единица измерения	Объемы использования лесов (изъятия лесных ресурсов)
1	2	3	4	5
Вид использования лесов – «Строительство, реконструкция, эксплуатация линейных объектов» Цель предоставления лесного участка – строительство линейного объекта «Газопровод межпоселковый к дер. Лаговщина - дер. Льгово Тарусского района Калужской области»				
Защитные леса	Мягколиственное	2,9548	куб.м	756
	Хвойное	0,2017	куб.м	19,6

Таблица 10. Сведения о наличии зданий, сооружений, объектов, связанных с созданием лесной инфраструктуры и объектов, не связанных с созданием лесной инфраструктуры на проектируемом лесном участке

						2541.046.П.0/0.0002-ДПТ-3-2	Лист
Изм.	Кол.уч.	Лист	№ док	Подпись	Дата		

Взам. инв.№

Подп. и дата

Инв. № подл.

№ п/п	Участковое лесничество/ урочище (при наличии)	Номер квартала	Номер выдела	Площадь объекта (га)	Наименование объекта
1	2	3	4	5	6
-	-	-	-	-	-

Таблица 11. Сведения о наличии на проектируемом лесном участке особо защитных участков лесов, особо охраняемых природных территорий, зон с особыми условиями использования территорий

Согласно данным государственного лесного реестра на проектируемом лесном участке имеются особо защитные участки лесов (ОЗУ), особо охраняемые природные территории (ООПТ), зоны с особыми условиями использования территорий.

№ п/п	Наименование участкового лесничества/урочища (при наличии)	Номер квартала	Номер выдела	Виды ОЗУ, наименование ООПТ, виды зон с особыми условиями использования территорий	Общая площадь, га
1	2	3	4	5	6
1	Тарусское участковое лесничество	13	1	ОЗУ: УЧАСТКИ ЛЕСА ВОКРУГ СЕЛЬСКИХ НАСЕЛЕННЫХ ПУНКТОВ	0,0969
2		14	1		0,2341
3		14	3		0,1143
4		15	18		0,3246
5		9	20		0,001
6		9	8		0,0121
7		9	9		0,0524
8	Тарусское участковое лесничество (Колхоз «Большевик»)	4	31		0,5360
9		4	30		0,0219
10		4	22		0,1212

Инв. № подл.	Подп. и дата	Взам. инв. №							Лист
			2541.046.П.0/0.0002-ДПТ-3-2						
			Изм.	Кол.уч.	Лист	№ док	Подпись	Дата	

СХЕМА
расположения проектируемого лесного участка

местоположение: Ферзиковское лесничество, Тарусское
участковое лесничество квартал № 9 (части выделов 8, 9, 20),
13 (части выделов 1, 10), 14 (части выделов 1, 3), 15 (часть
выдела 18), Тарусское участковое лесничество (Колхоз
«Большевик») квартал № 1 (часть выдела 30), № 4 (части
выделов 22, 29, 30, 31, 55, 57, 58, 60, 65)
площадь 3,1600 га
масштаб 1:10 000

