



Общество с ограниченной ответственностью
«Газпром проектирование»

Заказчик – ООО «Газпром межрегионгаз»

**ГАЗОПРОВОД МЕЖПОСЕЛКОВЫЙ К ДЕР. ЛЮБОВЦОВО - ДЕР.
БОЯКОВО ТАРУССКОГО РАЙОНА КАЛУЖСКОЙ ОБЛАСТИ**

ДОКУМЕНТАЦИЯ ПО ПЛАНИРОВКЕ ТЕРРИТОРИИ

Проект межевания территории

Проект межевания территории. Основная часть

2565.046.П.0/0.0002-ДПТ-3

Том 3

Заказчик – ООО «Газпром межрегионгаз»

**ГАЗОПРОВОД МЕЖПОСЕЛКОВЫЙ К ДЕР. ЛЮБОВЦОВО - ДЕР.
БОЯКОВО ТАРУССКОГО РАЙОНА КАЛУЖСКОЙ ОБЛАСТИ**

ДОКУМЕНТАЦИЯ ПО ПЛАНИРОВКЕ ТЕРРИТОРИИ

Проект межевания территории

Проект межевания территории. Основная часть

2565.046.П.0/0.0002-ДПТ-3

Том 3

Заместитель директора
филиала по производству



Ю.М. Комиссаров

Главный инженер проекта



И.Я. Галиев

Инов. № подл.	
Подпись и дата	
Взам. инв. №	



ОБЩЕСТВО С ОГРАНИЧЕННОЙ ОТВЕТСТВЕННОСТЬЮ

Заказчик – ООО «Газпром проектирование»

**ГАЗОПРОВОД МЕЖПОСЕЛКОВЫЙ К ДЕР. ЛЮБОВЦОВО
- ДЕР. БОЯКОВО ТАРУССКОГО РАЙОНА КАЛУЖСКОЙ
ОБЛАСТИ**

ДОКУМЕНТАЦИЯ ПО ПЛАНИРОВКЕ ТЕРРИТОРИИ

ПРОЕКТ МЕЖЕВАНИЯ ТЕРРИТОРИИ

Том 3

ПРОЕКТ ПЛАНИРОВКИ ТЕРРИТОРИИ. ОСНОВНАЯ ЧАСТЬ

2565.046.П.0/0.0002-ДПТ-3

Инд. № подл.	Взам. инв. №	Подп. и дата
--------------	--------------	--------------

Изм.	№ док.	Подп.	Дата

Санкт-Петербург – 2023



ОБЩЕСТВО С ОГРАНИЧЕННОЙ ОТВЕТСТВЕННОСТЬЮ

Заказчик – ООО «Газпром проектирование»

**ГАЗОПРОВОД МЕЖПОСЕЛКОВЫЙ К ДЕР. ЛЮБОВЦОВО
- ДЕР. БОЯКОВО ТАРУССКОГО РАЙОНА КАЛУЖСКОЙ
ОБЛАСТИ**

ДОКУМЕНТАЦИЯ ПО ПЛАНИРОВКЕ ТЕРРИТОРИИ

ПРОЕКТ МЕЖЕВАНИЯ ТЕРРИТОРИИ

Том 3

ПРОЕКТ ПЛАНИРОВКИ ТЕРРИТОРИИ. ОСНОВНАЯ ЧАСТЬ

2565.046.П.0/0.0002-ДПТ-3

Инд. № подл.	
Взам. инв. №	Подп. и дата

Главный инженер

С.А. Сергеев

Главный инженер объектов

А.С. Герасимов



Санкт-Петербург – 2023

Содержание Раздел 1

Обозначение	Наименование	Примечание
2565.046.П.0/0.0002-ДПТ-3-1	Содержание Раздел 1	1
2565.046.П.0/0.0002-ДПТ-3-1	Состав документации по планировке территории	1
2565.046.П.0/0.0002-ДПТ-3-1	Основная часть проекта межевания территории. Графическая часть	4
	Всего листов	6

Согласовано	

Взам. инв. №	
Подп. и дата	
Инв. № подл.	

Изм.	Кол.уч.	Лист	№ док	Подпись	Дата	
						2565.046.П.0/0.0002-ДПТ-3-1
Разраб.				Рябинин	01.23	Содержание раздела 1
Пров.				Герасимов	01.23	

Стадия	Лист	Листов
	1	1

Состав документации по планировке территории

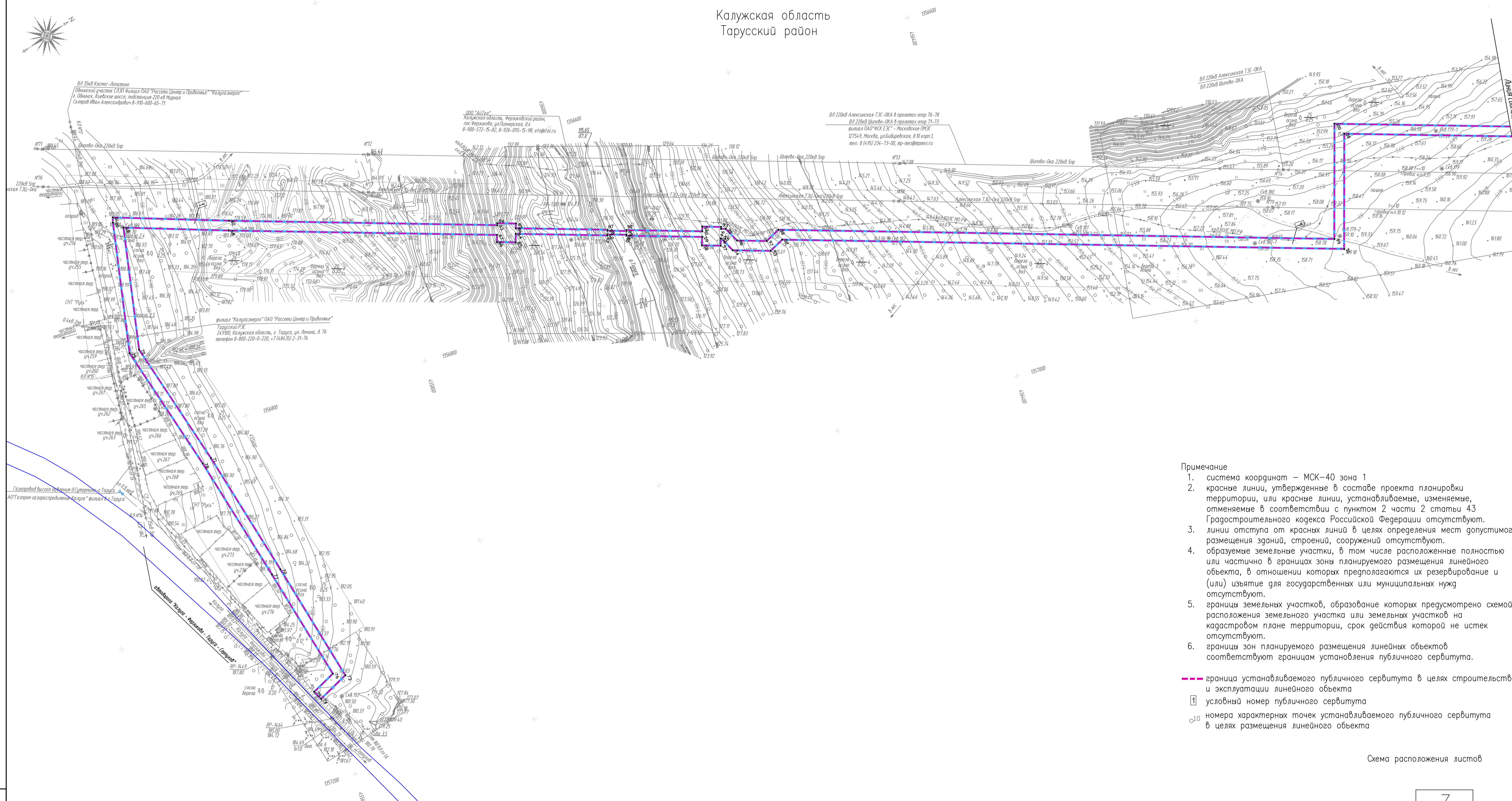
Обозначение	Наименование	Примечание
2565.046.П.0/0.0002-ДПТ-1	Том 1. Проект планировки территории. Основная часть	21
2565.046.П.0/0.0002-ДПТ-1-1	Раздел 1. Основная часть проекта планировки территории. Графическая часть	7
2565.046.П.0/0.0002-ДПТ-1-2	Раздел 2. Основная часть проекта планировки территории. Положение о размещении линейных объектов	14
2565.046.П.0/0.0002-ДПТ-2	Том 2. Проект планировки территории. Материалы по обоснованию проекта планировки территории	460
2565.046.П.0/0.0002-ДПТ-2-1	Раздел 3. Материалы по обоснованию проекта планировки территории. Графическая часть	11
2565.046.П.0/0.0002-ДПТ-2-2	Раздел 4. Материалы по обоснованию проекта планировки территории. Пояснительная записка	449
2565.046.П.0/0.0002-ДПТ-3	Том 3. Проект межевания территории. Основная часть	24
2565.046.П.0/0.0002-ДПТ-3-1	Раздел 1. Основная часть проекта межевания территории. Графическая часть	7
2565.046.П.0/0.0002-ДПТ-3-2	Раздел 2. Основная часть проекта межевания территории. Текстовая часть	17
2565.046.П.0/0.0002-ДПТ-4	Том 4. Проект межевания территории. Материалы по обоснованию проекта межевания территории	11
2565.046.П.0/0.0002-ДПТ-4-1	Раздел 3. Материалы по обоснованию проекта межевания территории. Графическая часть	7
2565.046.П.0/0.0002-ДПТ-4-2	Раздел 4. Материалы по обоснованию проекта межевания территории. Пояснительная записка	4

Согласовано

Взам. инв. №
Подп. и дата
Инв. № подл.

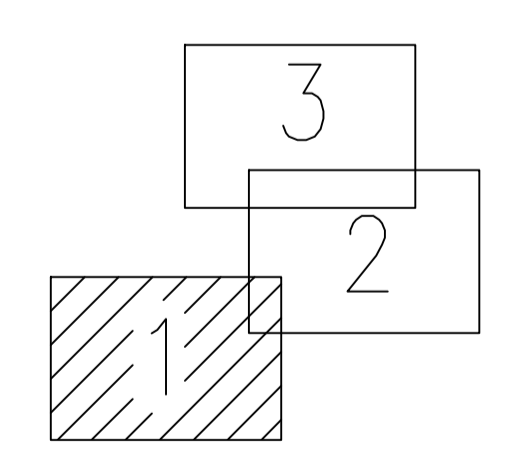
2565.046.П.0/0.0002-ДПТ-3-1						
Изм.	Кол.уч.	Лист	№ док	Подпись	Дата	
Разраб.		Рябинин			01.23	
Пров.		Герасимов			01.23	
Состав документации по планировке территории				Стадия	Лист	Листов
					1	1

Калужская область
Тарусский район



- Примечание**
1. система координат – МСК–40 зона 1
 2. красные линии, утвержденные в составе проекта планировки территории, или красные линии, устанавливаемые, изменяемые, отменяемые в соответствии с пунктом 2 части 2 статьи 43 Градостроительного кодекса Российской Федерации отсутствуют.
 3. линии отступа от красных линий в целях определения мест допустимого размещения зданий, строений, сооружений отсутствуют.
 4. образуемые земельные участки, в том числе расположенные полностью или частично в границах зоны планируемого размещения линейного объекта, в отношении которых предполагаются их резервирование и (или) изъятие для государственных или муниципальных нужд отсутствуют.
 5. границы земельных участков, образование которых предусмотрено схемой расположения земельного участка или земельных участков на кадастровом плане территории, срок действия которой не истек отсутствуют.
 6. границы зон планируемого размещения линейных объектов соответствуют границам установления публичного сервитута.
- граница устанавливаемого публичного сервитута в целях строительства и эксплуатации линейного объекта
 - условный номер публичного сервитута
 - номера характерных точек устанавливаемого публичного сервитута в целях размещения линейного объекта

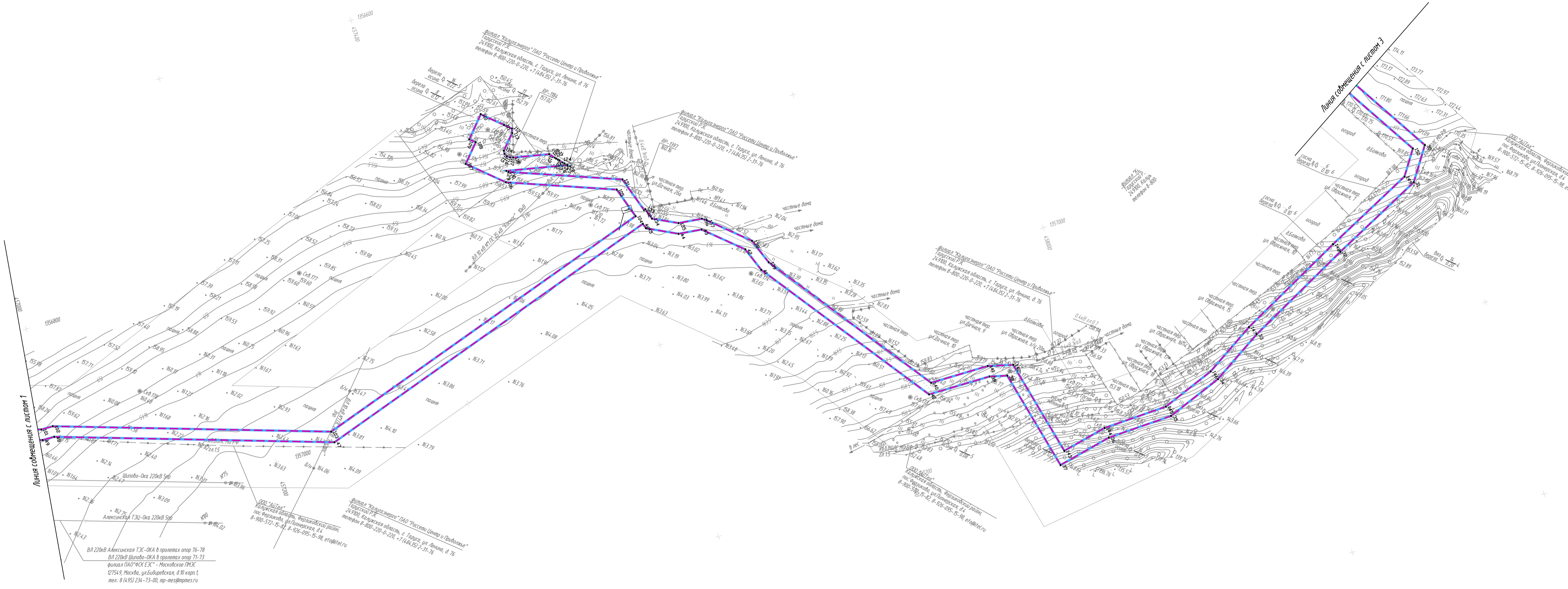
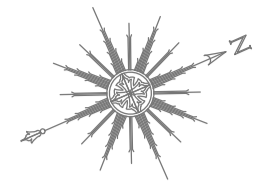
Схема расположения листов



- Условные обозначения**
- границы планируемых элементов планировочной структуры
 - границы существующих элементов планировочной структуры

Составлено	
Взам. инв. №	
Попр. и дата	
Инд. № погр.	

		2565.046.П.0/0.0002–ДПТ–3–1	
Документация по планировке территории для размещения объекта: "Газопровод межселовый к дер. Любощово – дер. Бояково Тарусского района Калужской области"			
№ Изм.	Кол.уч.	Лист № Док.	Подпись
Разраб.	Рябинин	01.2023	
Проверил	Рябинин	01.2023	
Основная часть		Стадия	Лист
Проект межевания территории, Графическая часть		ПМТ	1
Чертеж межевания территории М 1:1000		Листов 3	
		ООО "ЭкспертГаз" г.Санкт-Петербург	



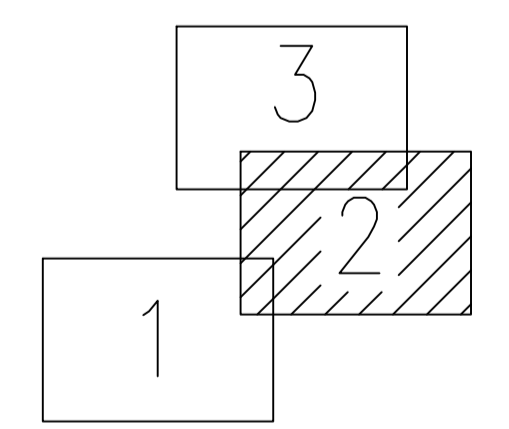
Условные обозначения

- границы планируемых элементов планировочной структуры
- границы существующих элементов планировочной структуры

Примечание

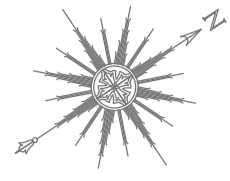
1. система координат – МСК-40 зона 1
 2. красные линии, утвержденные в составе проекта планировки территории, или красные линии, устанавливаемые, изменяемые, отменяемые в соответствии с пунктом 2 части 2 статьи 43 Градостроительного кодекса Российской Федерации отсутствуют.
 3. линии отступа от красных линий в целях определения мест допустимого размещения зданий, строений, сооружений отсутствуют.
 4. образуемые земельные участки, в том числе расположенные полностью или частично в границах зоны планируемого размещения линейного объекта, в отношении которых предполагаются их резервирование и (или) изъятие для государственных или муниципальных нужд отсутствуют.
 5. границы земельных участков, образование которых предусмотрено схемой расположения земельного участка или земельных участков на кадастровом плане территории, срок действия которой не истек отсутствуют.
 6. границы зон планируемого размещения линейных объектов соответствуют границам установления публичного сервитута.
- граница устанавливаемого публичного сервитута в целях строительства и эксплуатации линейного объекта
- условный номер публичного сервитута
- 10 номера характерных точек устанавливаемого публичного сервитута в целях размещения линейного объекта

Схема расположения листов



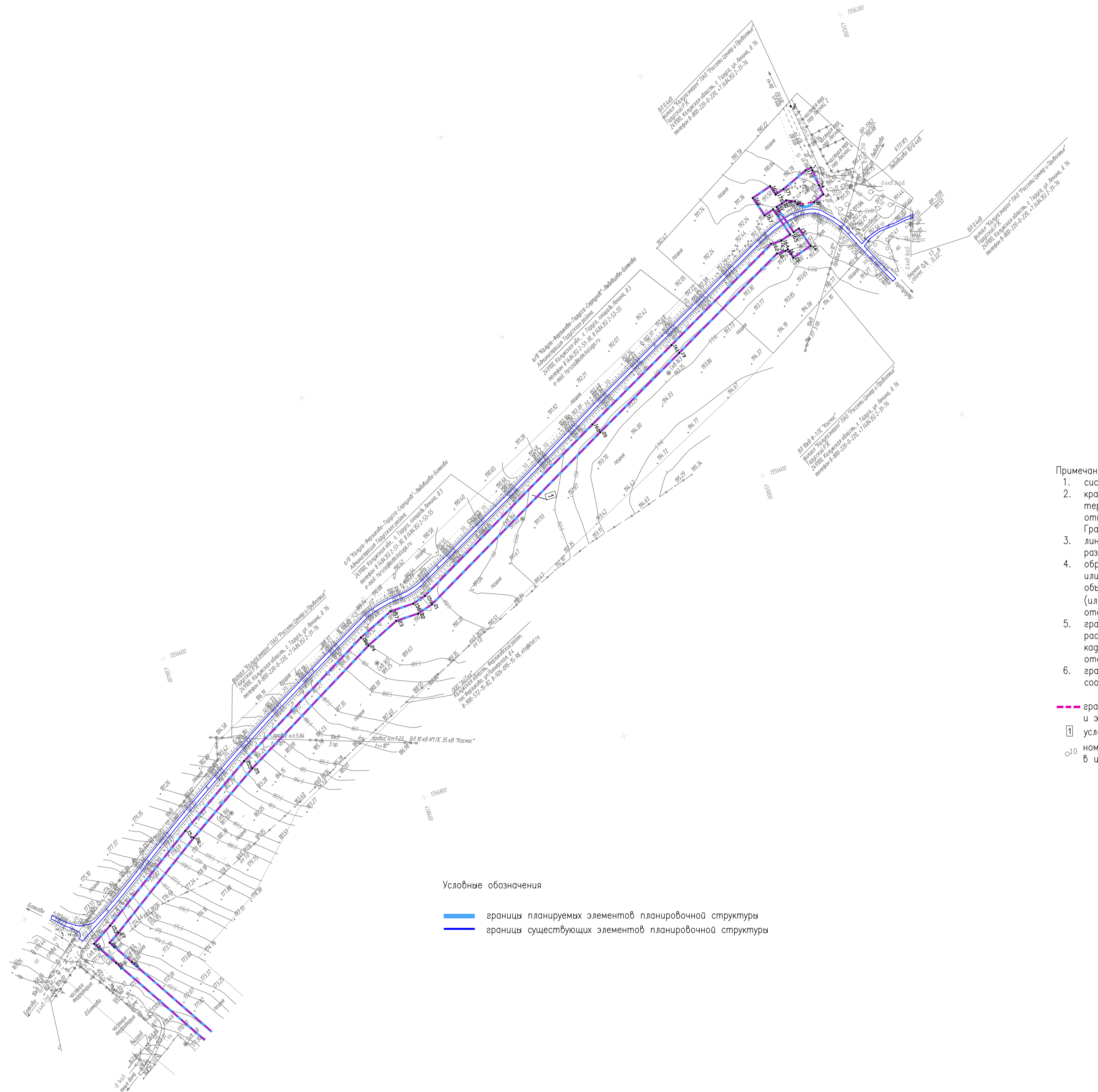
Согласовано	
Изм. №	
№ подл.	
Лист	
Форм. инв. №	
Полн. и дата	
Изм. № подл.	

2565.046.П.0/0.0002-ДПТ-3-1	
Документация по планировке территории для размещения объекта: "Газопровод межпоселковый к дер. Любцово - дер. Бояково Тарусского района Калужской области"	
Разраб. Рябинин	Дата 01.2023
Проверил Рябинин	Дата 01.2023
Основная часть	Стадия Лист Листов
Проект межевания территории, Графическая часть	ПМТ 2 3
Чертеж межевания территории М 1:1000	ООО "ЭкспертГаз" г.Санкт-Петербург



Тарусский район

Листа согласования с листом 2



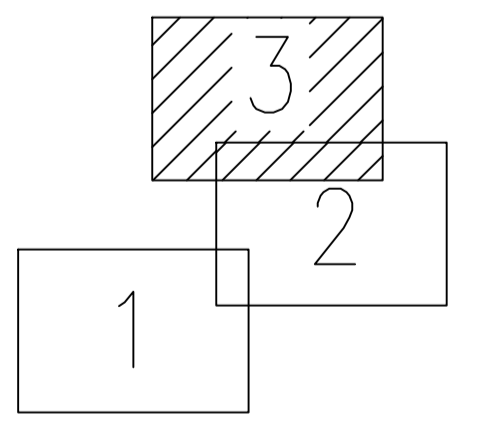
Условные обозначения

— границы планируемых элементов планировочной структуры

— границы существующих элементов планировочной структуры

- Примечание**
1. система координат – МСК–40 зона 1
 2. красные линии, утвержденные в составе проекта планировки территории, или красные линии, устанавливаемые, изменяемые, отменяемые в соответствии с пунктом 2 части 2 статьи 43 Градостроительного кодекса Российской Федерации отсутствуют.
 3. линии отступа от красных линий в целях определения мест допустимого размещения зданий, строений, сооружений отсутствуют.
 4. образуемые земельные участки, в том числе расположенные полностью или частично в границах зоны планируемого размещения линейного объекта, в отношении которых предполагаются их резервирование и (или) изъятие для государственных или муниципальных нужд отсутствуют.
 5. границы земельных участков, образование которых предусмотрено схемой расположения земельного участка или земельных участков на кадастровом плане территории, срок действия которой не истек отсутствуют.
 6. границы зон планируемого размещения линейных объектов соответствуют границам установления публичного сервитута.
- граница устанавливаемого публичного сервитута в целях строительства и эксплуатации линейного объекта
- 1 условный номер публичного сервитута
- 10 номера характерных точек устанавливаемого публичного сервитута в целях размещения линейного объекта

Схема расположения листов



Составлено
Взам. инв. №
Лист №
Листов
Изд. №
Лист №
Листов

2565.046.П.0/0.0002–ДПТ–3–1					
Документация по планировке территории для размещения объекта: "Газопровод межпоселковый к дер. Любощово – дер. Бояково Тарусского района Калужской области"					
№ Изм.	Кол.уч.	Лист № Док.	Подпись	Дата	
Разраб.	Рябинин			01.2023	
Проверил	Рябинин			01.2023	
Основная часть				Стадия	Лист
Проект межевания территории.				ПМТ	3
Графическая часть					3
Чертеж межевания территории				ООО "ЭкспертГаз"	
М 1:1000				г.Санкт–Петербург	
Формат А1					

Состав документации по планировке территории

Обозначение	Наименование	Примечание
2565.046.П.0/0.0002-ДПТ-1	Том 1. Проект планировки территории. Основная часть	21
2565.046.П.0/0.0002-ДПТ-1-1	Раздел 1. Основная часть проекта планировки территории. Графическая часть	7
2565.046.П.0/0.0002-ДПТ-1-2	Раздел 2. Основная часть проекта планировки территории. Положение о размещении линейных объектов	14
2565.046.П.0/0.0002-ДПТ-2	Том 2. Проект планировки территории. Материалы по обоснованию проекта планировки территории	460
2565.046.П.0/0.0002-ДПТ-2-1	Раздел 3. Материалы по обоснованию проекта планировки территории. Графическая часть	11
2565.046.П.0/0.0002-ДПТ-2-2	Раздел 4. Материалы по обоснованию проекта планировки территории. Пояснительная записка	449
2565.046.П.0/0.0002-ДПТ-3	Том 3. Проект межевания территории. Основная часть	24
2565.046.П.0/0.0002-ДПТ-3-1	Раздел 1. Основная часть проекта межевания территории. Графическая часть	7
2565.046.П.0/0.0002-ДПТ-3-2	Раздел 2. Основная часть проекта межевания территории. Текстовая часть	17
2565.046.П.0/0.0002-ДПТ-4	Том 4. Проект межевания территории. Материалы по обоснованию проекта межевания территории	11
2565.046.П.0/0.0002-ДПТ-4-1	Раздел 3. Материалы по обоснованию проекта межевания территории. Графическая часть	7
2565.046.П.0/0.0002-ДПТ-4-2	Раздел 4. Материалы по обоснованию проекта межевания территории. Пояснительная записка	4

Согласовано

Взам. инв. №
Подп. и дата
Инв. № подл.

2565.046.П.0/0.0002-ДПТ-3-2						
Изм.	Кол.уч.	Лист	№ док	Подпись	Дата	
Разраб.		Рябинин			01.23	
Пров.		Герасимов			01.23	
Состав документации по планировке территории				Стадия	Лист	Листов
						1

Содержание

1. Перечень образуемых земельных участков.....	3
2. Перечень координат характерных точек границ образуемых земельных участков... 5	5
3. Сведения о границах территории, применительно к которой осуществляется подготовка проекта межевания, содержащие перечень координат характерных точек таких границ в системе координат, используемой для ведения Единого государственного реестра недвижимости.....	8
4. Целевое назначение лесов, вид (виды) разрешенного использования лесного участка, количественные и качественные характеристики лесного участка, сведения о нахождении лесного участка в границах особо защитных участков лесов (в случае, если подготовка проекта межевания территории осуществляется в целях определения местоположения границ, образуемых и (или) изменяемых лесных участков).....	10

Инв. № подл.	Подп. и дата	Взам. инв. №

						2565.046.П.0/0.0002-ДПТ-3-2	Лист
Изм.	Кол.уч.	Лист	№ док	Подпись	Дата		

1. Перечень образуемых земельных участков

Проектом межевания территории не предусматривается образование земельных участков. На всю трассу газопровода планируется установление публичного сервитута. Перечень кадастровых номеров существующих земельных участков, на которых линейный объект будет размещен на условиях публичного сервитута, их описание местоположения, перечень и адреса расположенных на таких земельных участках объектов недвижимого имущества, представлены в Таблице 1

Таблица 1

Характеристики устанавливаемого публичного сервитута

№ п/п	Площадь публичного сервитута в границах земельного участка, кв.м.	Перечень кадастровых номеров существующих земельных участков/ территориальной зоны, на которых линейный объект может быть размещен на условиях сервитута, публичного сервитута	Описание местоположения земельного участка	Категория земель (Вид разрешенного использования)	Кадастровые номера объектов недвижимого имущества, расположенные на земельном участке, их адреса
1	863	40:20:081501:8	Калужская обл., р-н Тарусский, ЗАО "Заря"	<u>Земли сельскохозяйственного назначения</u> (для сельскохозяйственного производства)	—
2	10250	40:20:081501:7	Калужская обл., р-н Тарусский, ЗАО "Заря"	<u>Земли сельскохозяйственного назначения</u> (для сельскохозяйственного производства)	—
3	7850	40:20:081501:15	Калужская обл., р-н Тарусский, ЗАО "Заря"	<u>Земли сельскохозяйственного назначения</u> (для сельскохозяйственного производства)	—
4	8841	40:20:081501:16	Калужская обл., р-н Тарусский, ЗАО "Заря"	<u>Земли сельскохозяйственного назначения</u> (для сельскохозяйственного производства)	—
5	2435	40:20:081501:4	Калужская обл, р-н Тарусский, д Бояково	<u>Земли сельскохозяйственного назначения</u>	—

Взам. инв.№	
Подп. и дата	
Инв. № подл.	

				(для ведения крестьянского (фермерского) хозяйства)	
6	340	40:20:000000:896(5)	Российская федерация, Калужская область, Тарусский район, государственное казенное учреждение Калужской области «Ферзиковское лесничество», Тарусское участковое лесничество (ЗАО «Заря»), квартал 1 (часть выдела 1, выдел 2, часть выдела 3, выделы 4, 5, части выделов 6, 7, 8, 10, выделы 11-16, 18, часть выдела 19), квартал 2 (часть выдела 1, выделы 2, 4, части выделов 5, 7, выделы 8-21), квартал 3 (часть выдела 1, выдел 2, части выделов 3, 4, выделы 5-14, часть выдела 15, выделы 16-19, часть выдела 20, выдел 21, часть выдела 22, выделы 23- 32), квартал 4 (часть выдела 1, выделы 2-8, части выделов 9, 10, выделы 11-14), квартал 5 (часть выдела 1, выдел 2, части выделов 3, 4, выделы 5-10, часть выдела 11, выделы 12-21, часть выдела 23, выделы 24-25); Тарусское участковое лесничество (бывшее Тарусское), квартал 26 (часть выдела 9), квартал 30 (выделы 1-3, часть выдела 4, выделы 5-13, часть	<u>Земли лесного фонда</u> (использование лесов)	—
7	465	40:20:000000:896(14)	Российская федерация, Калужская область, Тарусский район, государственное казенное учреждение Калужской области «Ферзиковское лесничество», Тарусское участковое лесничество (ЗАО «Заря»), квартал 1 (часть выдела 1, выдел 2, часть выдела 3, выделы 4, 5, части выделов 6, 7, 8, 10, выделы 11-16, 18, часть выдела 19), квартал 2 (часть выдела 1, выделы 2, 4, части выделов 5, 7, выделы 8-21), квартал 3 (часть выдела 1, выдел 2, части выделов 3, 4, выделы 5-14, часть выдела 15, выделы 16-19, часть выдела 20, выдел 21, часть выдела 22, выделы 23- 32), квартал 4 (часть выдела 1, выделы 2-8, части выделов 9, 10, выделы 11-14), квартал 5 (часть выдела 1, выдел 2, части выделов 3, 4, выделы 5-10, часть выдела 11, выделы 12-21, часть выдела 23, выделы 24-25); Тарусское участковое лесничество (бывшее Тарусское), квартал 26 (часть выдела 9), квартал 30 (выделы 1-3, часть выдела 4, выделы 5-13, часть	<u>Земли лесного фонда</u> (использование лесов)	—
8	4758	40:20:000000:896(38)	Российская федерация, Калужская область, Тарусский район, государственное казенное учреждение Калужской области «Ферзиковское лесничество», Тарусское участковое лесничество (ЗАО «Заря»), квартал 1 (часть выдела 1, выдел 2, часть выдела 3, выделы 4, 5, части выделов 6, 7, 8, 10, выделы 11-16, 18, часть выдела 19), квартал 2 (часть выдела 1, выделы 2, 4, части выделов 5, 7, выделы 8-21), квартал 3 (часть выдела 1, выдел 2, части выделов 3, 4, выделы 5-14, часть выдела 15, выделы 16-19, часть выдела 20, выдел 21, часть выдела 22, выделы 23- 32), квартал 4 (часть выдела 1, выделы 2-8, части выделов 9, 10, выделы 11-14), квартал 5 (часть выдела 1, выдел 2, части выделов 3, 4, выделы 5-10, часть выдела 11, выделы 12-21, часть выдела 23, выделы 24-25); Тарусское участковое лесничество (бывшее Тарусское), квартал 26 (часть выдела 9), квартал 30 (выделы 1-3, часть выдела 4, выделы 5-13, часть	<u>Земли лесного фонда</u> (использование лесов)	—

Инв. № подл.	Подп. и дата	Взам. инв. №

Изм.	Кол.уч.	Лист	№ док	Подпись	Дата

2565.046.П.0/0.0002-ДПТ-3-2

Лист

			выдела 14, выделы 15-18, часть выдела 19, выделы 20-57), квартал 31 (выделы 1-17), квартал 33 (выделы 1-4, части выделов 5, 6, выделы 7-19), квартал 34 (выделы 1-23), квартал 35 (выделы 1-31), квартал 36 (выделы 1-23), квартал 37 (выделы 1-42), квартал 38 (выделы 1-33), квартал 39 (выделы 1-30), квартал 40 (выделы 1-25, часть выдела 26, выделы 27-29, часть выдела 30.		
9	11343	40:20:000000:902(38)	Калужская область, Тарусский район, государственное казенное учреждение Калужской области "Ферзиковское лесничество", Тарусское участковое лесничество (бывшее Тарусское), квартал 52 (выделы 1-39), квартал 53 (выделы 1-13, части выделов 14,15, выделы 16-46), квартал 54 (выделы 1-32), квартал 55 (выделы 1-25), квартал 56 (выделы 1-3, часть выдела 4, выделы 5-21), квартал 57 (выделы 1-37), квартал 58 (выделы 1-31), квартал 59 (выделы 1-41), квартал 60 (выделы 1-18); Тарусское	<u>Земли лесного фонда</u> (использование лесов)	—

Инв. № подл.					
Подп. и дата					
Взам. инв. №					
Изм.	Кол.уч.	Лист	№ док	Подпись	Дата
2565.046.П.0/0.0002-ДПТ-3-2					Лист

			участковое лесничество (отделение Ильинское), квартал 2 (часть выдела 1, выделы 2-4, части выделов 5,6,выделы 7- 12), квартал 3(часть выдела 1, выдел 2, часть выдела 3, выдел 4, часть выдела 5, выдел 6, часть выдела 7, выдел 8, части выделов 9,10, выделы 11- 17), квартал 5 (выделы 1-11, часть выдела 12, выделы 13-25), квартал 6 (выделы 1-4, части выделов 5,6, выделы 8- 11,13-14), квартал 8 (выдел 1, части выделов 2,3, выделы 4-14, часть выдела 15, выделы 16,17, часть выдела 18,выдел 19, части выделов 20,21), квартал 9 (выделы 1-4, часть выдела5, выделы 6-12, части выделов 13,14,15,16, выдел 17, часть выдела 18, выдела 19,20, части выделов 21,22, выдел 23)		
--	--	--	--	--	--

Взам. инв.№	
Подп. и дата	
Инв. № подл.	

Площадь публичного сервитута, устанавливаемого в границах земель лесного фонда, на существующих земельных участках с кадастровыми номерами: 40:20:000000:896(38), 40:20:000000:896(14), 40:20:000000:896(5), 40:20:000000:902(38) — составляет 16 906 м².

Публичный сервитут устанавливается на территории следующих муниципальных образований:
 — сельское поселение "Село Кузьмищево" Тарусского района Калужской области;

						2565.046.П.0/0.0002-ДПТ-3-2	Лист
Изм.	Кол.уч.	Лист	№ док	Подпись	Дата		

— сельское поселение "Деревня Похвиснево" Тарусского района Калужской области.

Площадь публичного сервитута, устанавливаемого на неразграниченных муниципальных землях муниципального образования сельское поселение "Село Кузьмищево" Тарусского района Калужской области, в границах кадастровых кварталов: 40:20:081501, 40:20:080201 — составляет 11 271 м².

Площадь по кадастровым кварталам:

40:20:081501 (категория не установлена) — 5624 м²

40:20:080201 (категория не установлена) — 5647 м²

Установление публичного сервитута на неразграниченных землях муниципального образования сельское поселение "Деревня Похвиснево" Тарусского района Калужской области не предусмотрено.

Площадь публичного сервитута, устанавливаемого в границах земельных участков, зарегистрированных в ЕГРН (исключая земли лесного фонда) — составляет 30 239 м².

Общая площадь публичного сервитута, устанавливаемого для размещения объекта «Газопровод межпоселковый к дер. Любовцово - дер. Бояково Тарусского района Калужской области» — составляет 58 416 м².

Таблица 2

Характеристики публичного сервитута

Условный номер сервитута	Площадь, кв.м.	Перечень кадастровых номеров существующих земельных участков, на которых линейный объект может быть размещен на условиях сервитута, публичного сервитута	Адрес или описание местоположения публичного сервитута
1	58 416	40:20:081501:8; 40:20:081501:7; 40:20:081501:15; 40:20:081501:16; 40:20:081501:4; 40:20:000000:896(38); 40:20:000000:896(14); 40:20:000000:896(5); 40:20:000000:902(38)	Калужская обл., р-н Тарусский

2. Перечень координат характерных точек границ образуемых земельных участков

Проектом межевания территории не предусматривается образование земельных участков. На всю трассу газопровода планируется установление публичного сервитута.

Перечень координат характерных точек границ публичного сервитута представлен в Таблице 3.

Взам. инв.№
Подп. и дата
Инв. № подл.

						2565.046.П.0/0.0002-ДПТ-3-2	Лист
Изм.	Кол.уч.	Лист	№ док	Подпись	Дата		

Таблица 3.
Перечень координат характерных точек границ публичного сервитута
Система координат МСК-40 зона 1

Обозначение характерных точек границы № точки	Координаты,м	
	X	Y
1	459130,77	1356331,51
2	459131,31	1356334,49
3	459132,85	1356349,49
4	459132,99	1356349,81
5	459134,45	1356359,33
6	459123,89	1356363,88
7	459108,04	1356361,40
8	459106,61	1356358,08
9	459098,92	1356354,67
10	459093,87	1356356,23
11	459088,14	1356358,00
12	459096,72	1356385,73
13	459102,45	1356383,95
14	459108,36	1356403,06
15	459089,25	1356408,97
16	459086,44	1356399,89
17	459083,84	1356400,70
18	459075,53	1356400,70
19	458958,17	1356464,22
20	458863,56	1356514,73
21	458661,13	1356625,33
22	458645,93	1356629,86
23	458623,99	1356630,52
24	458591,57	1356645,29
25	458450,79	1356725,25
26	458377,68	1356772,48
27	458282,07	1356838,31
28	458271,35	1356844,99
29	458286,09	1356868,66
30	458388,05	1357032,38
31	458366,66	1357064,66
32	458276,33	1357109,62
33	458172,37	1357164,00
34	458122,35	1357195,45
35	458066,82	1357216,95
36	458001,28	1357219,49

37	457947,12	1357231,57
38	457922,42	1357130,75
39	457905,20	1357126,33
40	457842,29	1357125,76
41	457718,58	1356957,96
42	457709,29	1356933,74
43	457673,40	1356902,05
44	457650,15	1356899,40
45	457620,68	1356884,59
46	457619,00	1356879,53
47	457260,98	1356998,03
48	456995,27	1356911,09
49	456983,36	1356910,87
50	456809,94	1356854,83
51	456773,75	1356972,44
52	456202,82	1356787,52
53	456187,48	1356795,36
54	456148,95	1356782,88
55	456141,12	1356767,54
56	456140,37	1356767,30
57	456138,06	1356774,43
58	456119,03	1356768,27
59	456121,81	1356759,71
60	456044,89	1356734,80
61	456045,20	1356733,85
62	456025,90	1356727,60
63	456025,60	1356728,55
64	455932,49	1356698,39
65	455929,72	1356706,95
66	455910,69	1356700,79
67	455913,00	1356693,66
68	455640,39	1356605,36
69	455533,78	1356569,51
70	455511,57	1356699,07
71	455551,11	1356832,24
72	455587,25	1356967,54
73	455620,54	1357096,01
74	455588,47	1357112,62
75	455583,64	1357103,30
76	455608,28	1357090,54

Инв. № подл.	Взам. инв. №
	Подл. и дата

Изм.	Кол.уч.	Лист	№ док	Подпись	Дата	2565.046.П.0/0.0002-ДПТ-3-2	Лист

77	455577,10	1356970,21
78	455541,01	1356835,09
79	455500,81	1356699,71
80	455524,53	1356561,27
81	455526,00	1356555,81
82	455643,68	1356595,39
83	455916,23	1356683,67
84	455916,85	1356681,77
85	455935,88	1356687,93
86	455934,34	1356692,68
87	456027,45	1356722,84
88	456027,14	1356723,79
89	456046,43	1356730,04
90	456046,74	1356729,09
91	456123,66	1356754,00
92	456125,20	1356749,24
93	456144,22	1356755,41
94	456143,61	1356757,31
95	456148,49	1356758,89
96	456156,32	1356774,23
97	456186,58	1356784,03
98	456201,92	1356776,20
99	456766,85	1356959,17
100	456803,03	1356841,56
101	456985,11	1356900,40
102	456997,04	1356900,62
103	457260,96	1356986,98
104	457614,28	1356870,03
105	457604,08	1356839,23
106	457500,50	1356799,89
107	457467,54	1356770,62
108	457483,32	1356752,85
109	457478,08	1356748,20
110	457496,32	1356727,62
111	457515,40	1356744,54
112	457521,93	1356750,33
113	457520,82	1356754,66
114	457507,76	1356769,15
115	457507,43	1356772,31
116	457509,04	1356775,35
117	457511,71	1356777,35
118	457514,64	1356778,36

119	457549,94	1356785,66
120	457554,31	1356790,65
121	457555,40	1356791,88
122	457556,77	1356793,45
123	457557,88	1356794,71
124	457560,31	1356797,49
126	457561,77	1356798,99
127	457563,19	1356800,44
128	457564,19	1356801,34
129	457504,23	1356789,16
130	457506,03	1356790,76
131	457612,48	1356831,19
132	457624,24	1356866,73
133	457625,67	1356866,26
134	457629,28	1356877,16
135	457653,19	1356889,18
136	457676,83	1356891,87
137	457681,14	1356894,88
138	457718,17	1356927,58
139	457727,87	1356952,87
140	457847,63	1357115,31
141	457906,57	1357115,84
142	457931,12	1357122,15
143	457954,87	1357219,08
144	457999,92	1357209,04
145	458064,66	1357206,53
146	458117,61	1357186,02
147	458167,13	1357154,89
148	458271,55	1357100,26
149	458359,46	1357056,51
150	458375,57	1357032,20
151	458271,63	1356865,30
152	458256,89	1356841,63
153	458276,32	1356829,53
154	458371,85	1356763,75
155	458445,35	1356716,26
156	458586,79	1356635,93
157	458621,56	1356620,08
158	458644,24	1356619,40
159	458657,07	1356615,58
160	458858,57	1356505,50
161	458953,20	1356454,97
162	459072,87	1356390,20
163	459082,26	1356390,20

Взам. инв.№	
Подл. и дата	
Инв. № подл.	

Изм.	Кол.уч.	Лист	№ док	Подпись	Дата

2565.046.П.0/0.0002-ДПТ-3-2

164	459083,34	1356389,86
165	459092,89	1356386,91
166	459084,32	1356359,18
167	459074,77	1356362,14
168	459068,86	1356343,03
169	459087,97	1356337,12
170	459090,77	1356346,20
171	459099,57	1356343,48
172	459124,82	1356332,58
1	459130,77	1356331,51

Инв. № подл.	Подп. и дата	Взам. инв. №

Изм.	Кол.уч.	Лист	№ док	Подпись	Дата

2565.046.П.0/0.0002-ДПТ-3-2

3. Сведения о границах территории, применительно к которой осуществляется подготовка проекта межевания, содержащие перечень координат характерных точек таких границ в системе координат, используемой для ведения Единого государственного реестра недвижимости.

Перечень координат характерных точек границ территории, применительно к которой осуществляется подготовка проекта межевания

Таблица 4.

Система координат МСК-40 зона 1

Обозначение характерных точек границы № точки	Координаты, м				
	X	Y			
1	459130,77	1356331,51	33	459083,84	1356400,70
2	459131,31	1356334,49	34	459075,53	1356400,70
3	459132,85	1356349,49	35	458958,17	1356464,22
4	459132,99	1356349,81	36	458863,56	1356514,73
5	459133,03	1356350,09	37	458661,13	1356625,33
6	459133,23	1356350,67	38	458645,93	1356629,86
7	459133,50	1356352,22	39	458623,99	1356630,52
8	459133,52	1356353,23	40	458591,57	1356645,29
9	459134,45	1356359,33	41	458450,79	1356725,25
10	459127,61	1356362,28	42	458377,68	1356772,48
11	459127,51	1356362,33	43	458282,07	1356838,31
12	459120,62	1356365,30	44	458271,35	1356844,99
13	459119,14	1356365,81	45	458286,09	1356868,66
14	459117,59	1356366,08	46	458388,05	1357032,38
15	459116,02	1356366,10	47	458366,66	1357064,66
16	459114,47	1356365,88	48	458276,33	1357109,62
17	459112,97	1356365,42	49	458172,37	1357164,00
18	459111,56	1356364,72	50	458122,35	1357195,45
19	459110,28	1356363,82	51	458066,82	1357216,95
20	459109,15	1356362,73	52	458001,28	1357219,49
21	459108,21	1356361,47	53	457947,12	1357231,57
22	459108,18	1356361,42	54	457922,42	1357130,75
23	459108,04	1356361,40	55	457905,20	1357126,33
24	459106,61	1356358,08	56	457842,29	1357125,76
25	459098,92	1356354,67	57	457718,58	1356957,96
26	459093,87	1356356,23	58	457709,29	1356933,74
27	459088,14	1356358,00	59	457673,40	1356902,05
28	459096,72	1356385,73	60	457650,15	1356899,40
29	459102,45	1356383,95	61	457620,68	1356884,59
30	459108,36	1356403,06	62	457619,00	1356879,53
31	459089,25	1356408,97	63	457260,98	1356998,03
32	459086,44	1356399,89	64	456995,27	1356911,09
			65	456983,36	1356910,87
			66	456809,94	1356854,83
			67	456773,75	1356972,44
			68	456202,82	1356787,52
			69	456187,48	1356795,36

Взам. инв. №	Подп. и дата	Инв. № подл.							Лист
			Изм.	Кол.уч.	Лист	№ док	Подпись	Дата	2565.046.П.0/0.0002-ДПТ-3-2

70	456148,95	1356782,88
71	456141,12	1356767,54
72	456140,37	1356767,30
73	456138,06	1356774,43
74	456119,03	1356768,27
75	456121,81	1356759,71
76	456044,89	1356734,80
77	456045,20	1356733,85
78	456025,90	1356727,60
79	456025,60	1356728,55
80	455932,49	1356698,39
81	455929,72	1356706,95
82	455910,69	1356700,79
83	455913,00	1356693,66
84	455640,39	1356605,36
85	455533,78	1356569,51
86	455511,57	1356699,07
87	455551,11	1356832,24
88	455587,25	1356967,54
89	455620,54	1357096,01
90	455588,47	1357112,62
91	455583,64	1357103,30
92	455608,28	1357090,54
93	455577,10	1356970,21
94	455541,01	1356835,09
95	455500,81	1356699,71
96	455524,53	1356561,27
97	455526,00	1356555,81
98	455643,68	1356595,39
99	455916,23	1356683,67
100	455916,85	1356681,77
101	455935,88	1356687,93
102	455934,34	1356692,68
103	456027,45	1356722,84
104	456027,14	1356723,79
105	456046,43	1356730,04
106	456046,74	1356729,09
107	456123,66	1356754,00
108	456125,20	1356749,24
109	456144,22	1356755,41
110	456143,61	1356757,31
111	456148,49	1356758,89
112	456156,32	1356774,23
113	456186,58	1356784,03
114	456201,92	1356776,20
115	456766,85	1356959,17

116	456803,03	1356841,56
117	456985,11	1356900,40
118	456997,04	1356900,62
119	457260,96	1356986,98
120	457614,28	1356870,03
121	457604,08	1356839,23
122	457500,50	1356799,89
123	457467,54	1356770,62
124	457483,32	1356752,85
125	457478,08	1356748,20
126	457496,32	1356727,62
127	457515,40	1356744,54
128	457521,93	1356750,33
129	457520,82	1356754,66
130	457507,76	1356769,15
131	457507,43	1356772,31
132	457509,04	1356775,35
133	457511,71	1356777,35
134	457514,64	1356778,36
135	457549,94	1356785,66
136	457554,31	1356790,65
137	457555,40	1356791,88
138	457556,77	1356793,45
139	457557,88	1356794,71
141	457560,36	1356797,55
142	457561,77	1356798,99
143	457563,19	1356800,44
144	457564,19	1356801,34
145	457504,23	1356789,16
146	457506,03	1356790,76
147	457612,48	1356831,19
148	457624,24	1356866,73
149	457625,67	1356866,26
150	457629,28	1356877,16
151	457653,19	1356889,18
152	457676,83	1356891,87
153	457681,14	1356894,88
154	457718,17	1356927,58
155	457727,87	1356952,87
156	457847,63	1357115,31
157	457906,57	1357115,84
158	457931,12	1357122,15
159	457954,87	1357219,08
160	457999,92	1357209,04
161	458064,66	1357206,53
162	458117,61	1357186,02

Взам. инв.№
Подп. и дата
Инв. № подл.

Изм.	Кол.уч.	Лист	№ док	Подпись	Дата

163	458167,13	1357154,89
164	458271,55	1357100,26
165	458359,46	1357056,51
166	458375,57	1357032,20
167	458271,63	1356865,30
168	458256,89	1356841,63
169	458276,32	1356829,53
170	458371,85	1356763,75
171	458445,35	1356716,26
172	458586,79	1356635,93
173	458621,56	1356620,08
174	458644,24	1356619,40
175	458657,07	1356615,58
176	458858,57	1356505,50
177	458953,20	1356454,97

178	459072,87	1356390,20
179	459082,26	1356390,20
180	459083,34	1356389,86
181	459092,89	1356386,91
182	459092,87	1356386,86
183	459092,89	1356386,91
184	459084,32	1356359,18
185	459074,77	1356362,14
186	459068,86	1356343,03
187	459087,97	1356337,12
188	459090,77	1356346,20
189	459099,57	1356343,48
190	459124,82	1356332,58
1	459130,77	1356331,51

4. Целевое назначение лесов, вид (виды) разрешенного использования лесного участка, количественные и качественные характеристики лесного участка, сведения о нахождении лесного участка в границах особо защитных участков лесов (в случае, если подготовка проекта межевания территории осуществляется в целях определения местоположения границ, образуемых и (или) изменяемых лесных участков).

Виды разрешенного использования лесов на проектируемом лесном участке

Лесохозяйственным регламентом Ферзиковского лесничества в Тарусском участковом лесничестве квартале № 60 (части выделов 3, 9, 10, 13, 14, 15, 16), Тарусском участковом лесничестве (ЗАО «Заря») квартале № 5 (части выделов 3, 4, 13) и соответственно в проектируемом лесном участке установлен вид разрешенного использования лесов: строительство, реконструкция, эксплуатация линейных объектов.

Количественные и качественные характеристики лесного участка

Таблица 1. Распределение земель

Общая площадь, га	В том числе									
	лесные земли					нелесные земли				
	занятые лесными насаждениями - всего	в том числе покрытые лесными культурами	лесные питомники, плантации	не занятые лесными насаждениями	итого	дороги	просеки	болота	другие	итого
1	2	3	4	5	6	7	8	9	10	11
1,6906	1,6906	0,5671	-	-	1,6906	-	-	-	-	-

Взам. инв.№	
Подп. и дата	
Инв. № подл.	

Изм.	Кол.уч.	Лист	№ док	Подпись	Дата	2565.046.П.0/0.0002-ДПТ-3-2	Лист

Таблица 2. Характеристика проектируемого лесного участка

Целевое назначение /категория защитности лесов	Номер квартала	Номер части выдела	Состав насаждения или характеристика лесного участка при отсутствии насаждения	Площадь (га)/запас древесины при наличии (куб. м)	В том числе по группам возраста древостоя (га/куб. м)			
					молодняки	средне-возрастные	приспевающие	спелые и перестойные
1	2	3	4	5	6	7	8	9
Тарусское участковое лесничество (ЗАО «Заря»)								
Защитные леса (леса, выполняющие функции защиты природных и иных объектов: леса, расположенные в зеленых зонах)	5	3	7ОС2Б1ДН+С	0,034/5	-	0,034/5	-	-
	5	4	7ОС2Б1ДН+С	0,0465/7	-	0,0465/7	-	-
Защитные леса (леса, выполняющие функции защиты природных и иных объектов: леса, расположенные в зеленых зонах)	5	13	5СЗБ1ОС1ДН+ЛИП	0,4758/152	-	0,4758/152	-	-
Тарусское участковое лесничество								
Защитные леса (леса, выполняющие функции защиты природных и иных объектов: леса, расположенные в зеленых зонах)	60	3	5ЛИПЗОС2Д+Б	0,1745/70	-	-	0,1745/70	-
	60	9	8ОС2Б+Д+ЛИП	0,1371/41	-	-	-	0,1371/41
	60	10	5ОС2Б2Д1ЛИП	0,1533/37	-	-	-	0,1533/37
	60	13	ЛК 10С+Б	0,1641/49	-	0,1641/49	-	-
	60	14	4ЛИП4ОС1Д1Б	0,0899/26	-	0,0899/26	-	-
	60	15	ЛК 7С1Д1Е1Б+ОС+ЛИП	0,403/125	-	0,403/125	-	-
	60	16	4Д5ОС1Б+ЛИП+С	0,0124/2	-	0,0124/2	-	-
Итого				1,6906/514	-	1,2257/366	0,1745/70	0,2904/78

Таблица 3. Средние таксационные показатели насаждений проектируемого лесного участка

Целевое назначение лесов	Хозяйство, преобладающая порода	Состав насаждений	Возраст	Бонитет	Полнота	Средний запас древесины (куб. м/га)		
						средневозрастные	приспевающие	Спелые и перестойные
1	2	3	4	5	6	7	8	9
Защитные леса	Мяголиственное, ОС	4ОС4ЛИП2Б	63	2	0,7	190	400	270
	Хвойное, С	7С2Б1ДН	50	1	0,7	310	-	-
	Твердолиственное, Д	4Д5ОС1Б+ЛИП+С	75	2	0,5	200	-	-

Взам. инв.№						Подп. и дата	Инв. № подл.						Лист
								2565.046.П.0/0.0002-ДПТ-3-2					
	Изм.	Кол.уч.	Лист	№ док	Подпись	Дата							

Таблица 4. Виды и объемы использования лесов на проектируемом участке

Целевое назначение лесов	Хозяйство (хвойное, твердолиственное, мягколиственное)	Площадь, га	Единица измерения	Объемы использования лесов (изъятия лесных ресурсов)
1	2	3	4	5
Вид использования лесов – «Строительство, реконструкция, эксплуатация линейных объектов» Цель предоставления лесного участка – строительство линейного объекта «Газопровод межпоселковый к дер. Любовцово - дер. Бояково Тарусского района Калужской области»				
Защитные леса	Мягколиственное	0,6353	куб.м	186
	Хвойное	1,0429	куб.м	326
	Твердолиственное	0,0124	куб.м	2

Таблица 5. Сведения о наличии зданий, сооружений, объектов, связанных с созданием лесной инфраструктуры и объектов, не связанных с созданием лесной инфраструктуры на проектируемом лесном участке

№ п/п	Участковое лесничество/ урочище (при наличии)	Номер квартала	Номер выдела	Площадь объекта (га)	Наименование объекта
1	2	3	4	5	6
-	-	-	-	-	-

Таблица 6. Сведения о наличии на проектируемом лесном участке особо защитных участков лесов, особо охраняемых природных территорий, зон с особыми условиями использования территорий.

Согласно данным государственного лесного реестра на проектируемом лесном участке имеются особо защитные участки лесов (ОЗУ), особо охраняемые природные территории (ООПТ), зоны с особыми условиями использования территорий.

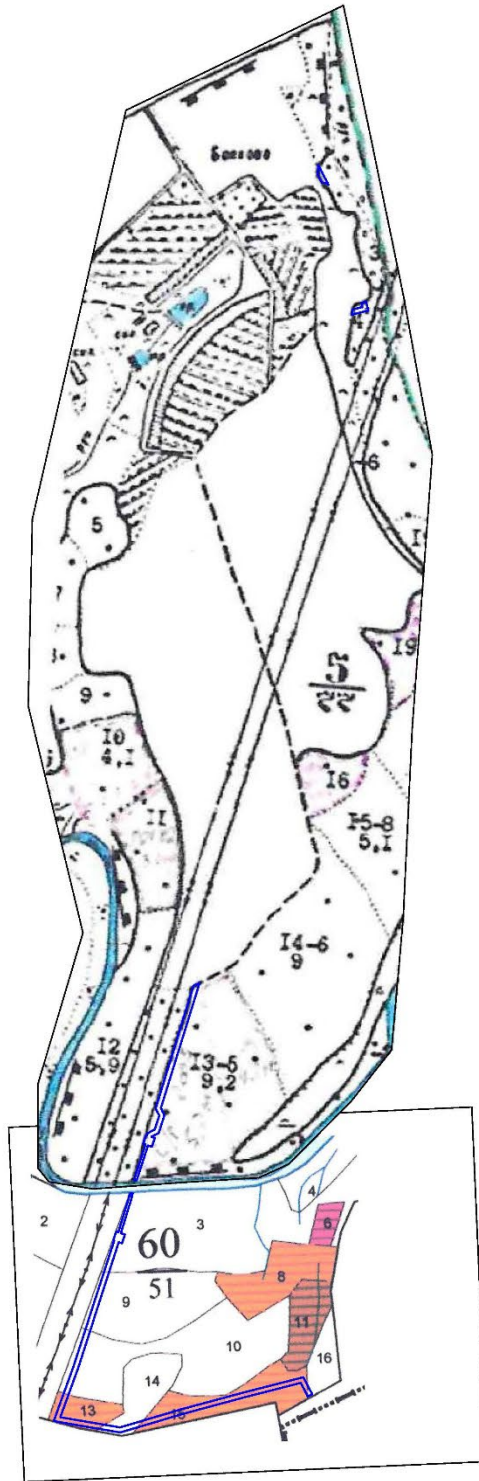
№ п/п	Наименование участкового лесничества/урочища (при наличии)	Номер квартала	Номер выдела	Виды ОЗУ, наименование ООПТ, виды зон с особыми условиями использования территорий	Общая площадь, га
1	2	3	4	5	6
-	-	-	-	-	-

Взам. инв.№	
Подп. и дата	
Инв. № подл.	

						2565.046.П.0/0.0002-ДПТ-3-2	Лист
Изм.	Кол.уч.	Лист	№ док	Подпись	Дата		

СХЕМА расположения проектируемого лесного участка

местоположение: Ферзиковское лесничество, Тарусское участковое лесничество квартал № 60 (части выделов 3, 9, 10, 13, 14, 15, 16), Тарусское участковое лесничество (ЗАО «Заря») квартал № 5 (части выделов 3, 4, 13)
 площадь: 1,6906 га
 масштаб: 1:10000



-проектируемый лесной участок

Взам. инв.№		
Подп. и дата		
Инв. № подл.		

Изм.	Кол.уч.	Лист	№ док	Подпись	Дата

2565.046.П.0/0.0002-ДПТ-3-2

Лист